

SRPR respiratoire
Pitié Salpêtrière - Charles Foix

Dr Julie Delemazure

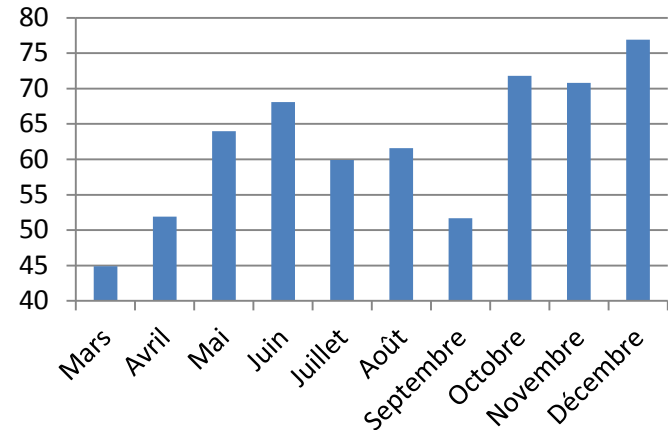
Pr Thomas Similowski
Pr Alexandre Demoule
Dr Pierre Rufat – DIM

SRPR – RETEX ARS-IdF - 24/02/2017

INDICATEURS GENERAUX

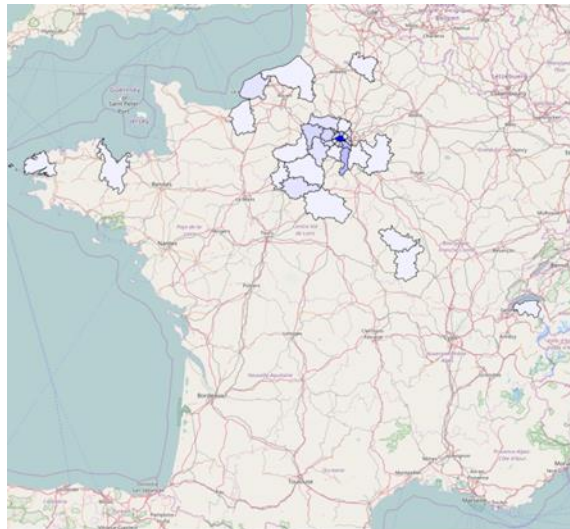
Volume d'activité

- 12 lits
- TOC: 63%
- TOC oct-nov-dec: 73%
- **82 séjours**
 - 1.958 journées PMSI
 - DMP SRPR : 23,9 j
 - DMP REA : 23,2 j
 - IP-DMS = 3,08



Volume d'activité

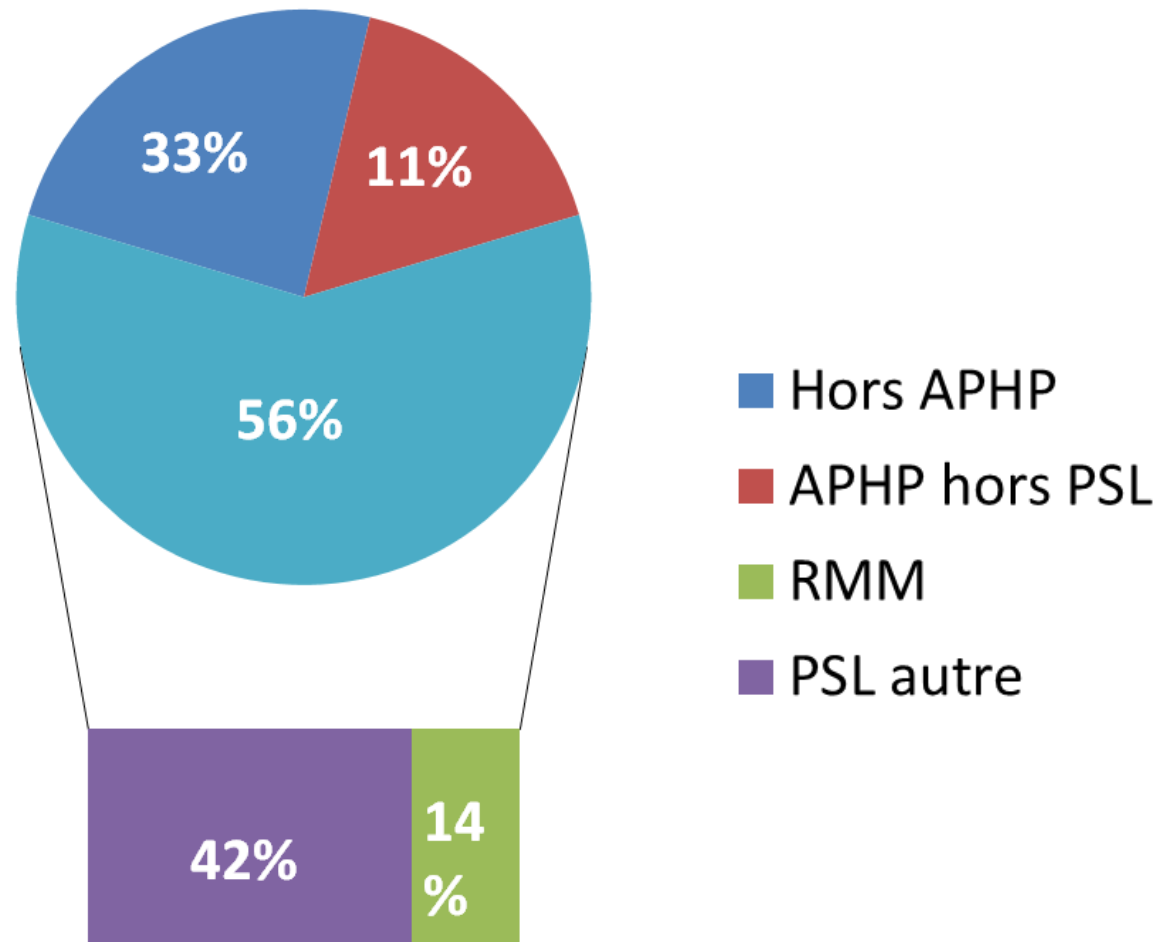
- **78 patients (sorties SRPR)**
 - 67% d'hommes
 - âge moyen: 63 ans (min 22 - max 89)
 - Origine : 83 % viennent d'IdF



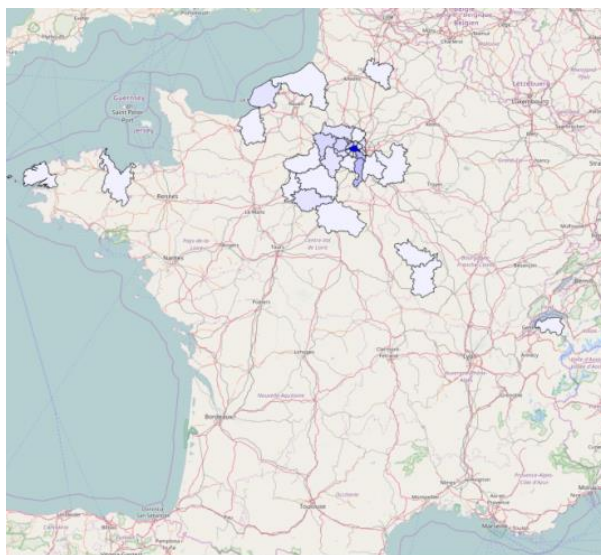
SRPR – RETEX ARS-IdF - 24/02/2017

MODALITES D'ENTREE

Modalités d'entrée



Etablissements de provenance

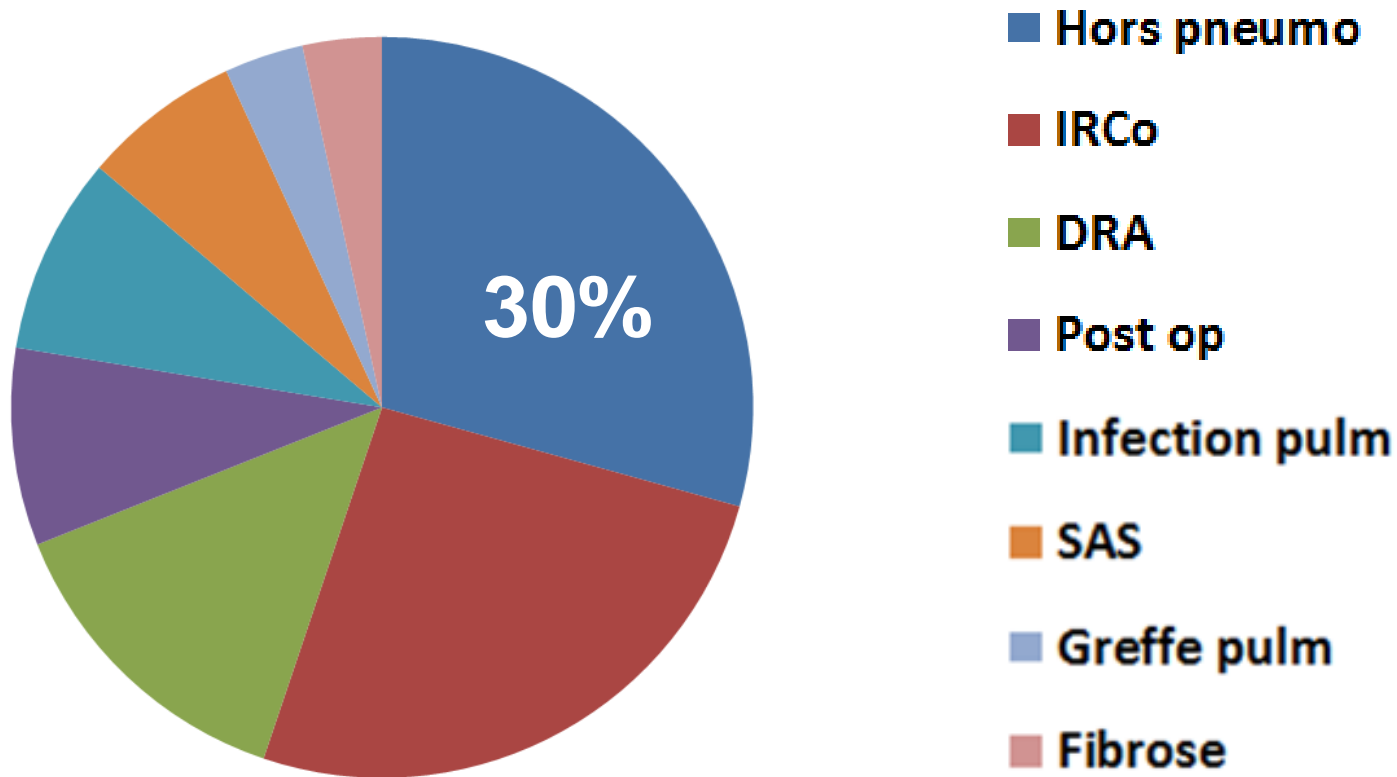


HU-P.SALPETRIERE SITE SALPETRIERE-APHP	32
CTRE CHIRURGICAL AMBROISE PARE	3
CENTRE CHIRURGICAL MARIE LANNELONGUE	2
GRUPE HOSPITALIER LARIBOISIERE-FERNAND WIDAL (AP-HP)	2
HOPITAL SAINT-LOUIS (AP-HP)	2
HU-EST PARISIEN SITE TENON APHP	2
HU PARIS OUEST SITE G POMPIDOU APHP	2
CENTRE HOSPITALIER INTERCOMMUNAL POISSY-ST-GERMAIN. SITE DE POISSY	1
CHIV - LUCIE ET RAYMOND AUBRAC	1
CH SUD FRANCILIEN SITE JEAN JAURES	1
HIA BEGIN	1
HOPITAL ANDRE MIGNOT DU CHESNAY (CHV)	1
HOPITAL FOCH	1
HOPITAL PRIVE D'ANTONY	1
HOPITAL PRIVE JACQUES CARTIER	1
HU-PARIS CENTRE SITE COCHIN APHP	1
HU-PARIS NORD SITE LOUIS MOURIER APHP	1
HU-PARIS SUD SITE KREMLIN BICETRE APHP	1
HU-PARIS SUD SITE PAUL BROUSSE APHP	1
	57

SRPR – RETEX ARS-IdF - 24/02/2017

TYPOLOGIE DES PATIENTS

Motif d'admission en réa-USI avant le SRPR



La durée du séjour en réa-USI avant le SRPR

- 98 passages REA
- DMS réanimation PSL avant le SRPR: 19,8j
(min 0j –max 108j)

Motif d'admission en SRPR en fonction du motif d'hospitalisation en réa-USI

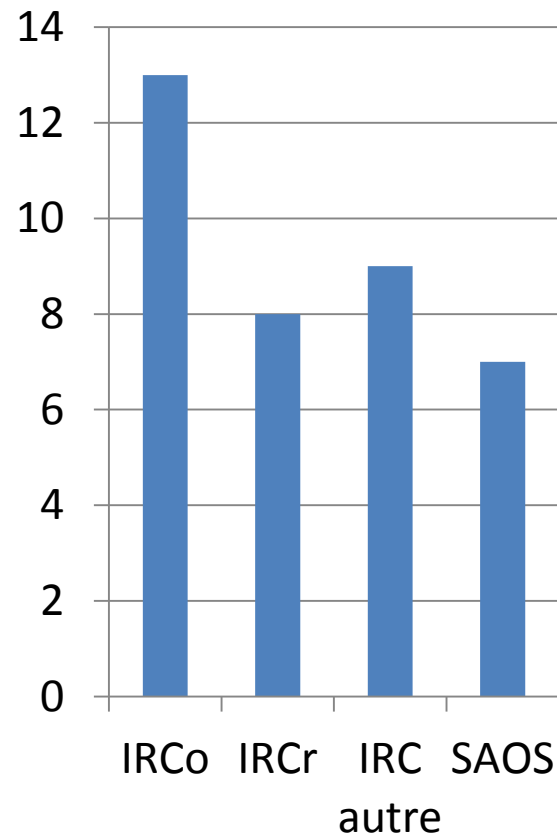
Respiration	
Trachéotomie	84 %
Ventilation non invasive	9 %
Ventilation invasive	63 %

94 Refus trajectoire

Autre type de prise en charge	Soins requis est trop faible
66	28



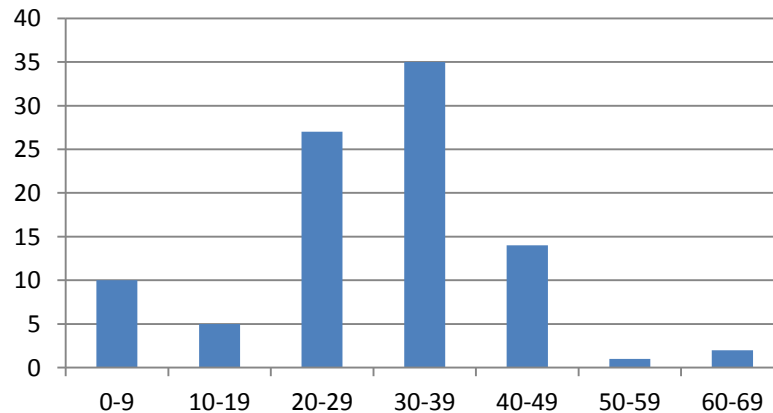
La cause du handicap respiratoire



IGS2: « lourdeur » ou pronostic à l'entrée en réa puis en SRPR

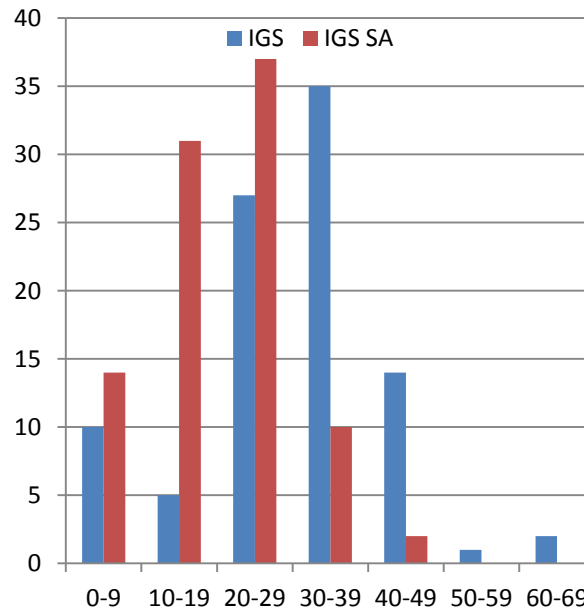
- 94 entrées SRPR
- Moyenne : 29 (0 – 60)

Effectifs des IGS à l'entrée -
N=94

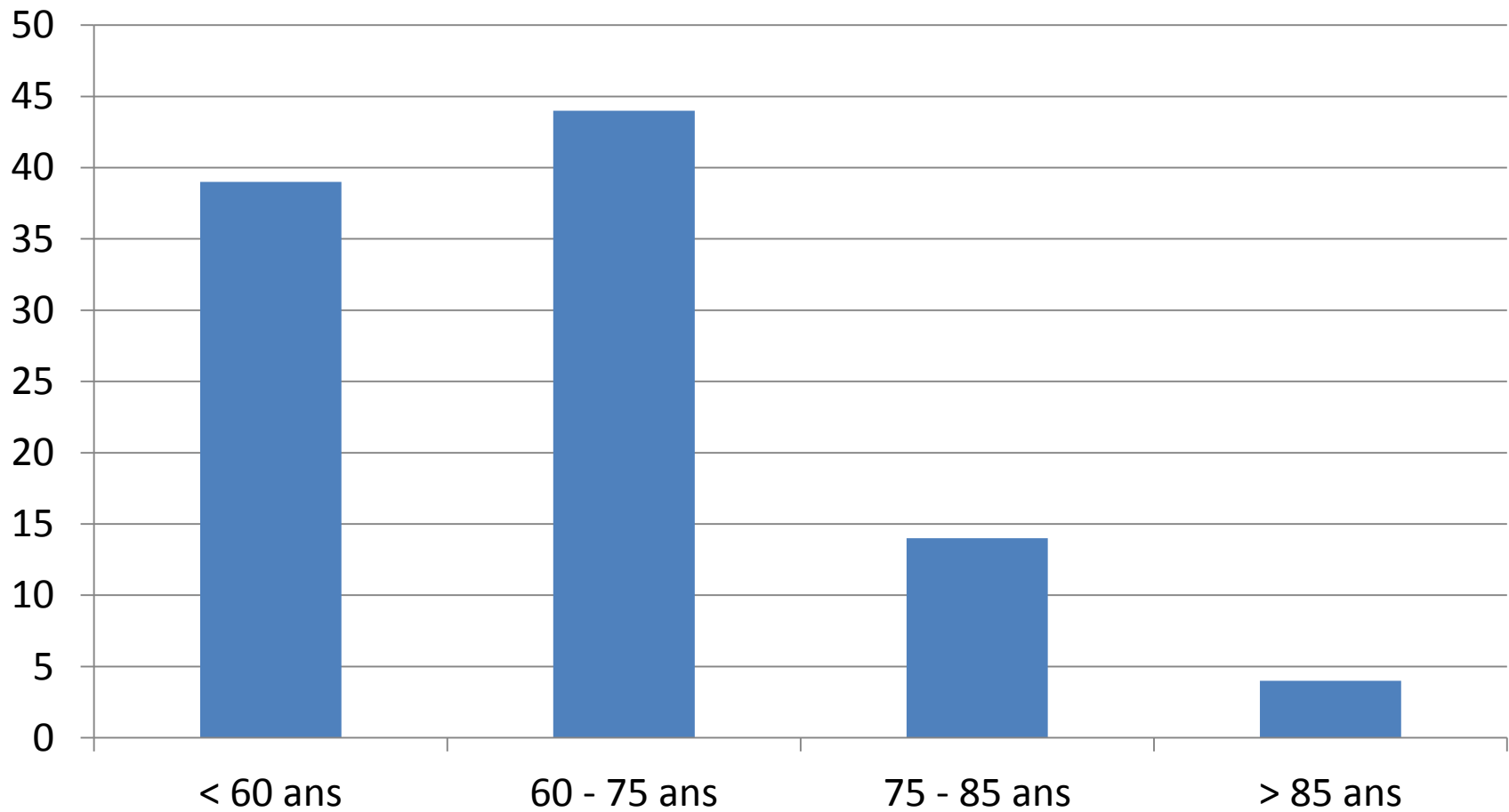


IGS2: IGS2 réels et IGS2 sans âge en SRPR

- 94 entrées
- moyenne : 19 (0 – 45)



Age des patients



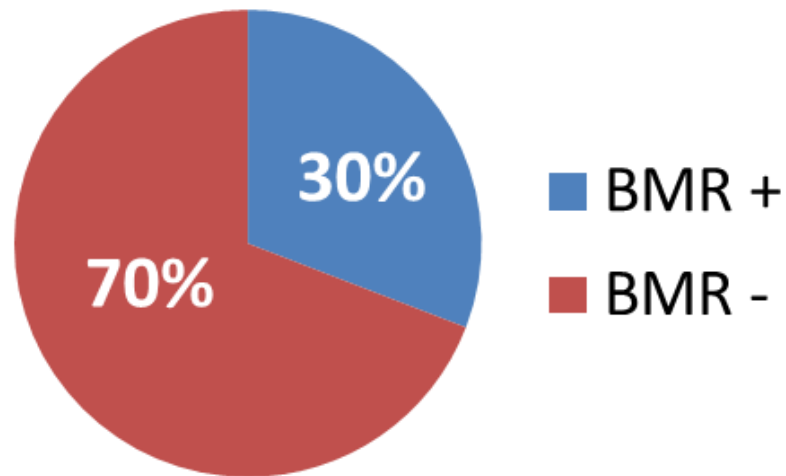
Gravité

Gravité	
Déplacements "Aide complète"	60 %
Lit strict	16 %
Nutrition Entérale	61 %
BMR	33%
Troubles conscience humeur cognitif comportement	35 %



Les portages de germes résistants

BMR n = 94



Trachéotomie

- Nb de jour de trachéotomie 1430j
18j / patient
- Nb de j de Ventilation:
 - VI : 1037j pour 67 patients
 - VS trac: 393 jours 44 patients

Alimentation artificielle:

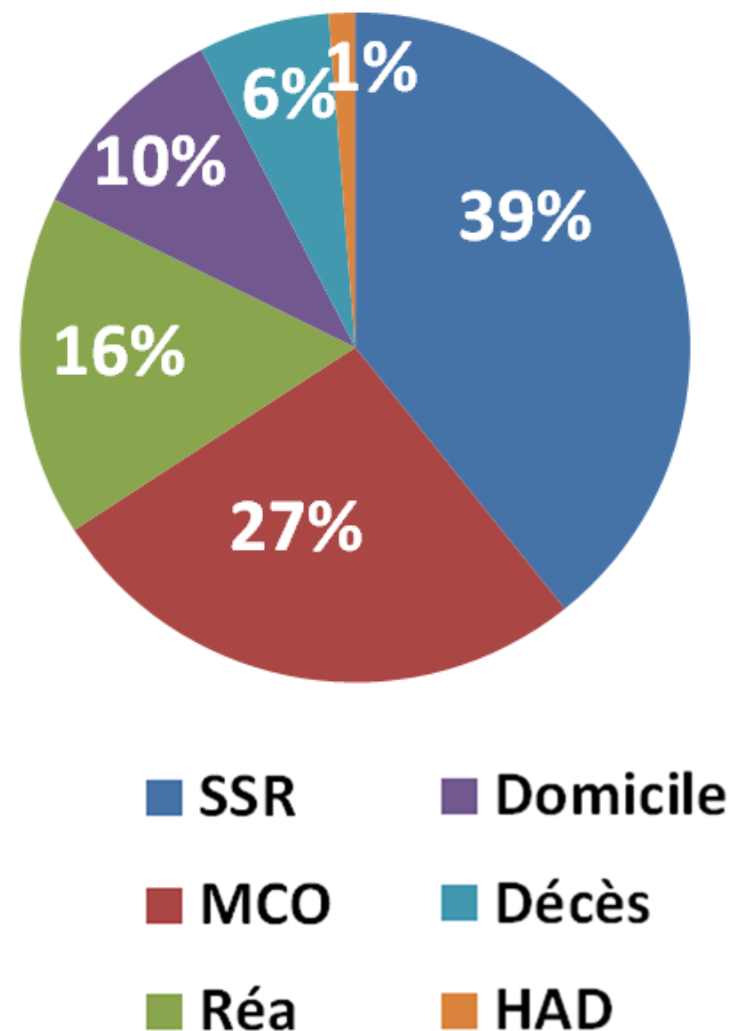
- 45 patients
 - 53% des patients
 - 651 jours
 - 14j / patient
- 4 poses de gastrostomie

SRPR – RETEX ARS-IdF - 24/02/2017

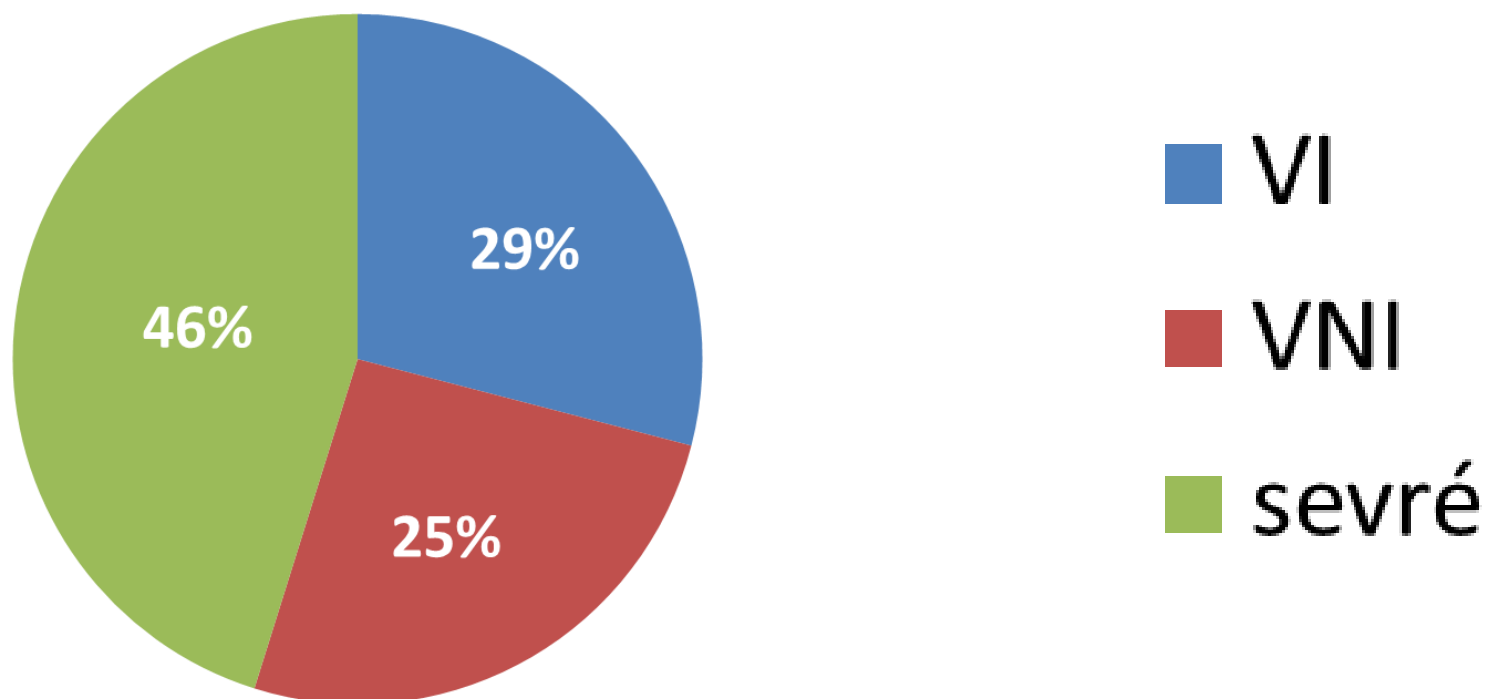
MODALITES DE SORTIE ET RESULTATS MEDICAUX

Modalités de sortie n=82

- Passages PSL
 - MCO : 26
 - SSR : 13
 - PSY : 1
- Transferts hors PSL
 - MCO : 8
 - SSR : 18
 - Domicile : 11
 - Décès : 5



Ventilation à la sortie



Echec de décanulation:

8 patients (10%)

- 2 transfert en ORL
- 1 Soin palliatif
- 5 décès

Autres problèmes médicaux spécifiques

Pb médicaux	
Choc	3
ACR	2
Soins palliatifs	5
Escarre	10
BPCO	12
IRC toute cause	22

SRPR – RETEX ARS-IdF - 24/02/2017

RESULTATS FINANCIERS

Valorisation théorique 100% T2A du SRPR

- N=82 séjours
- 100 % des journées en SRPR génèrent un supplément SRC

un seul séjour d'une journée sans supplément SRC

- PMCT ou recettes moyennes en SRPR
 - Par NDA-SRPR : 45.849 €
 - Par passage SRPR : 15.533 €
 - Par journée PMSI-SRPR : 649€