



PREVENTION

DES CHUTES



Nsuni MET

Cheffe de projets

Protocoles de coopération / Pratique avancée

Direction de la stratégie et de la transformation

5 JUILLET 2022



OBJECTIFS

- **Savoir reconnaître les risques de chutes**
- **Connaitre les conséquences des chutes chez la personne âgée**
- **Mettre en œuvre des actions préventives du risques de chutes**
- **Identifier les éléments de surveillances et de traçabilité**

OBJECTIFS



INTRODUCTION

- 9000 morts par an en France ! (MOOC PARACHUTE)
- Premier évènement indésirable déclaré
- Un petit pourcentage de chute nécessite des soins, une hospitalisation, avec un risque de séquelles physiques, psychologiques...
- Augmente en prévalence avec l'âge

INTRODUCTION



Genèse du
projet

METHODOLOGIE

Extraction des déclarations des événements indésirables liées aux chutes dans le logiciel OSIRIS

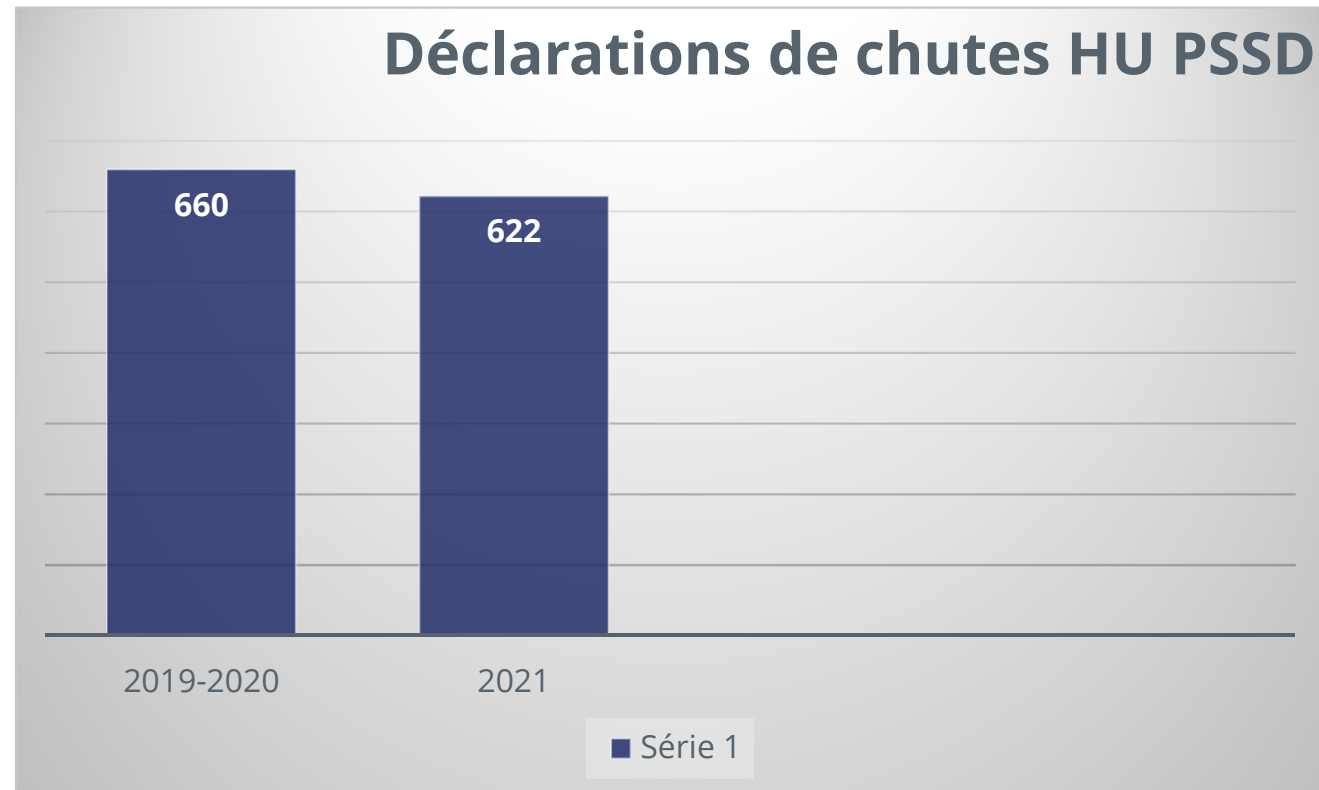
Analyse et mise en corrélation du nombre :

- Chute/unité de soins
- Chute/Causes des chutes
- Chute/profil patient
- Chute / Circonstance de la chute



RESULTATS

RESULTATS





RESULTATS

Nombre de déclaration d'évènement indésirable par site en 2021 :

RESULTATS

- RMB 407 déclarations de chutes
- AVICENNE 196 déclarations de chutes
- JVR 19 déclarations de chutes



RÉSULTATS

1/3 en début de nuit et l'autre 1/3 en fin de nuit → Au moment des transmissions

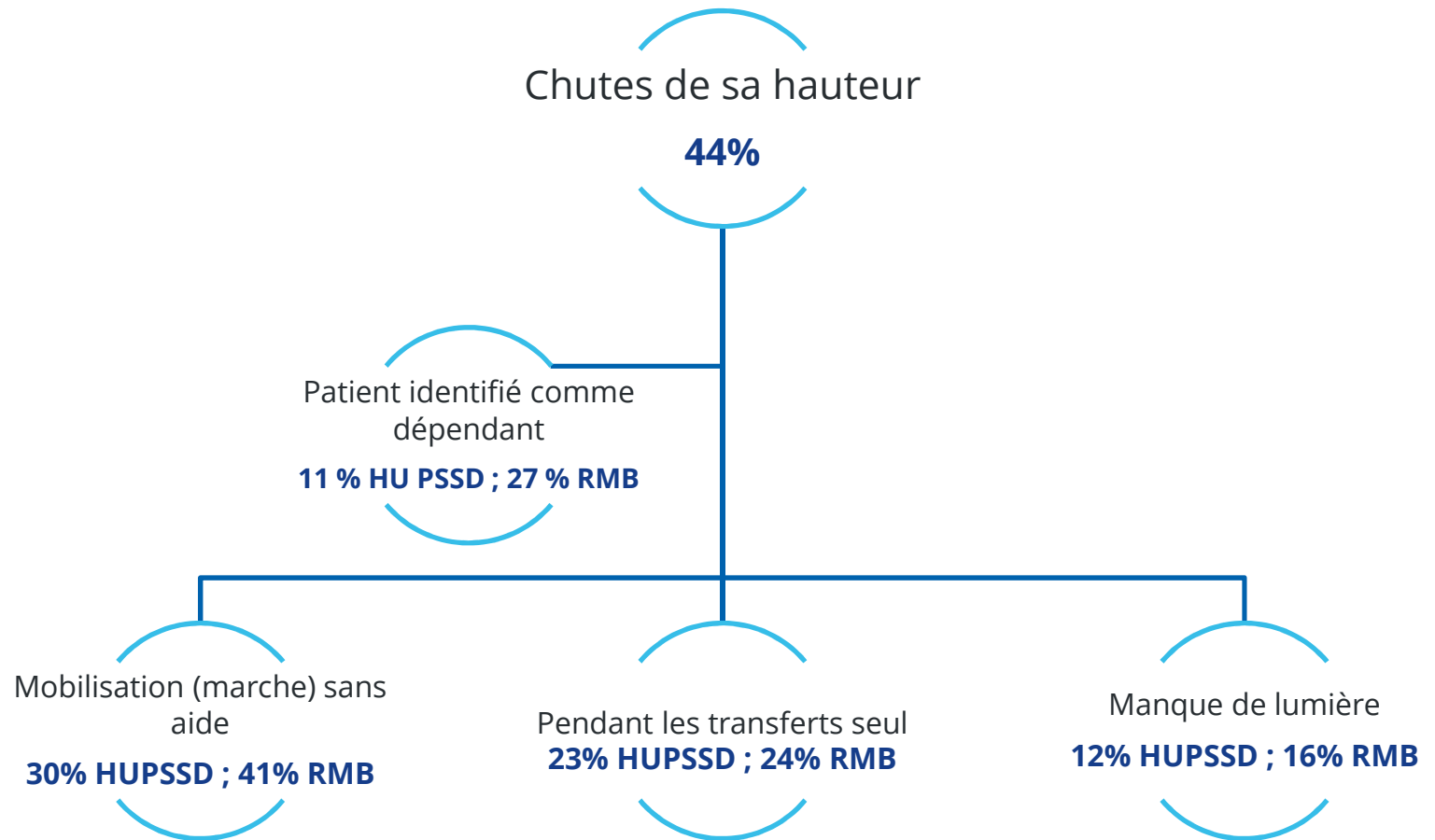
RESULTATS





RÉSULTATS

RESULTATS





Raisons des chutes

- **Facteurs favorisants :**

- Age
- Maladies neurologiques
- Incontinence urinaire
- Diminution de la force et arthrose
- La vue
- La polymédication
- malnutrition

RESULTATS



PLAN DE FORMATION

FORMATION « Prévention des chutes » avec simulateur de vieillissement.

6 sessions = 37 participants

Cadre de santé /IDE/AS/ASHQ

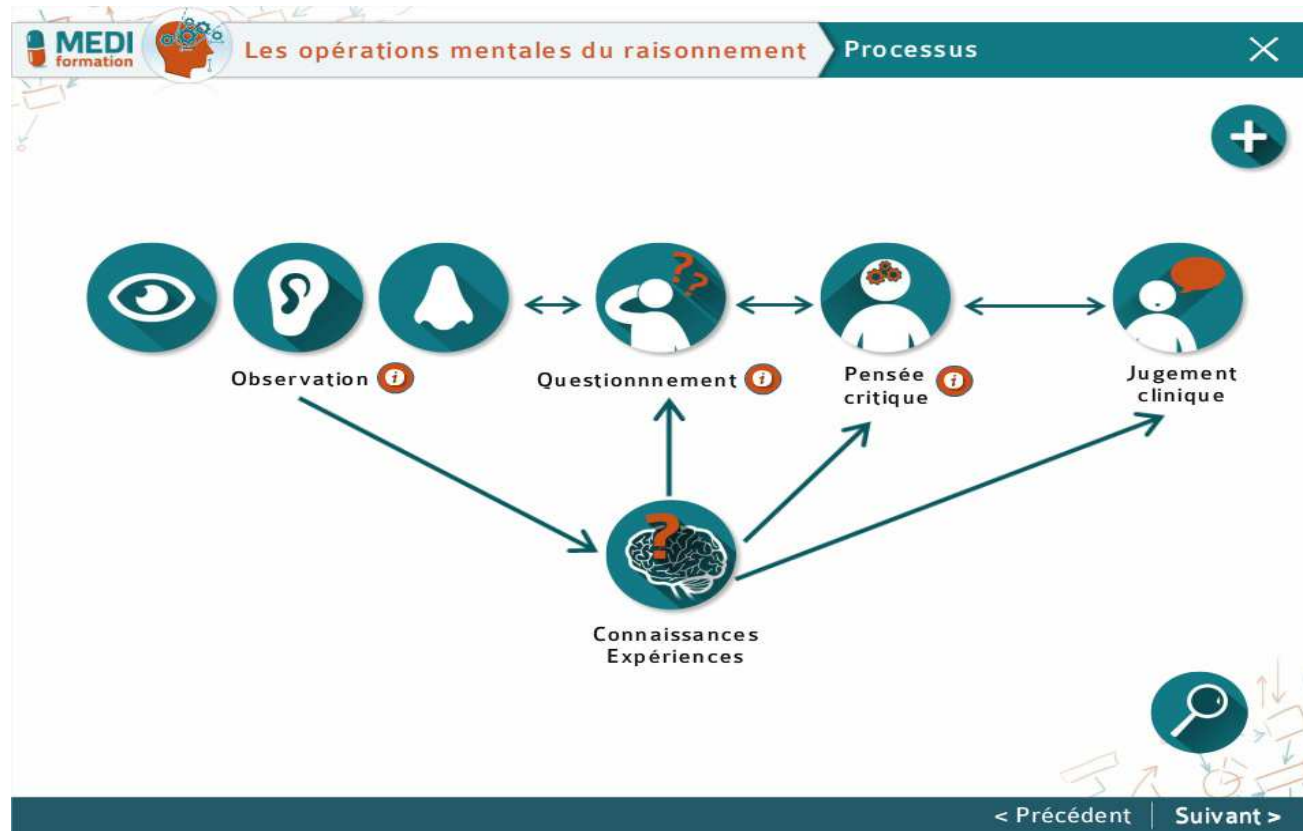
FORMATION



Evaluation et la surveillance post chute

Importance du raisonnement clinique

Formation





DÉROULÉ PÉDAGOGIQUE

Approche socioconstructiviste :

- Quizz (application)
- Jeu des 14 erreurs

PÉDAGOGIE



DÉROULÉ PÉDAGOGIQUE

Approche socioconstructiviste :

- Identification des facteurs de risque
- Cas concrets (simulateur de vieillissement)

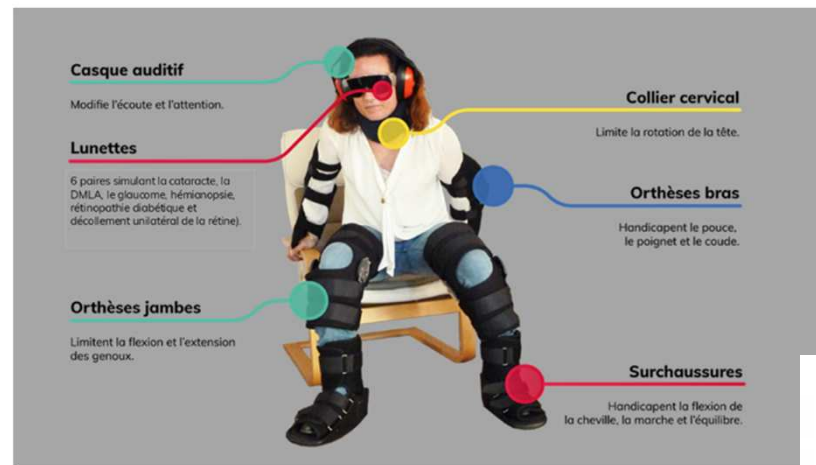
PÉDAGOGIE



SE METTRE
DANS LA
PEAU DU
PATIENT

15

SIMULATEUR DE VIEILLISSEMENT





DÉROULÉ PÉDAGOGIQUE

Approche socioconstructiviste :

- Actions préventives / surveillances poste chutes
- Quizz de fin (application)

PÉDAGOGIE



Zoom lors
de la
formation

DÉCLARATION D'ÉVÉNEMENT INDÉSIRABLE ET TRANSMISSIONS CIBLÉES

La déclaration d'événement indésirable doit se faire avec le logiciel OSIRIS :

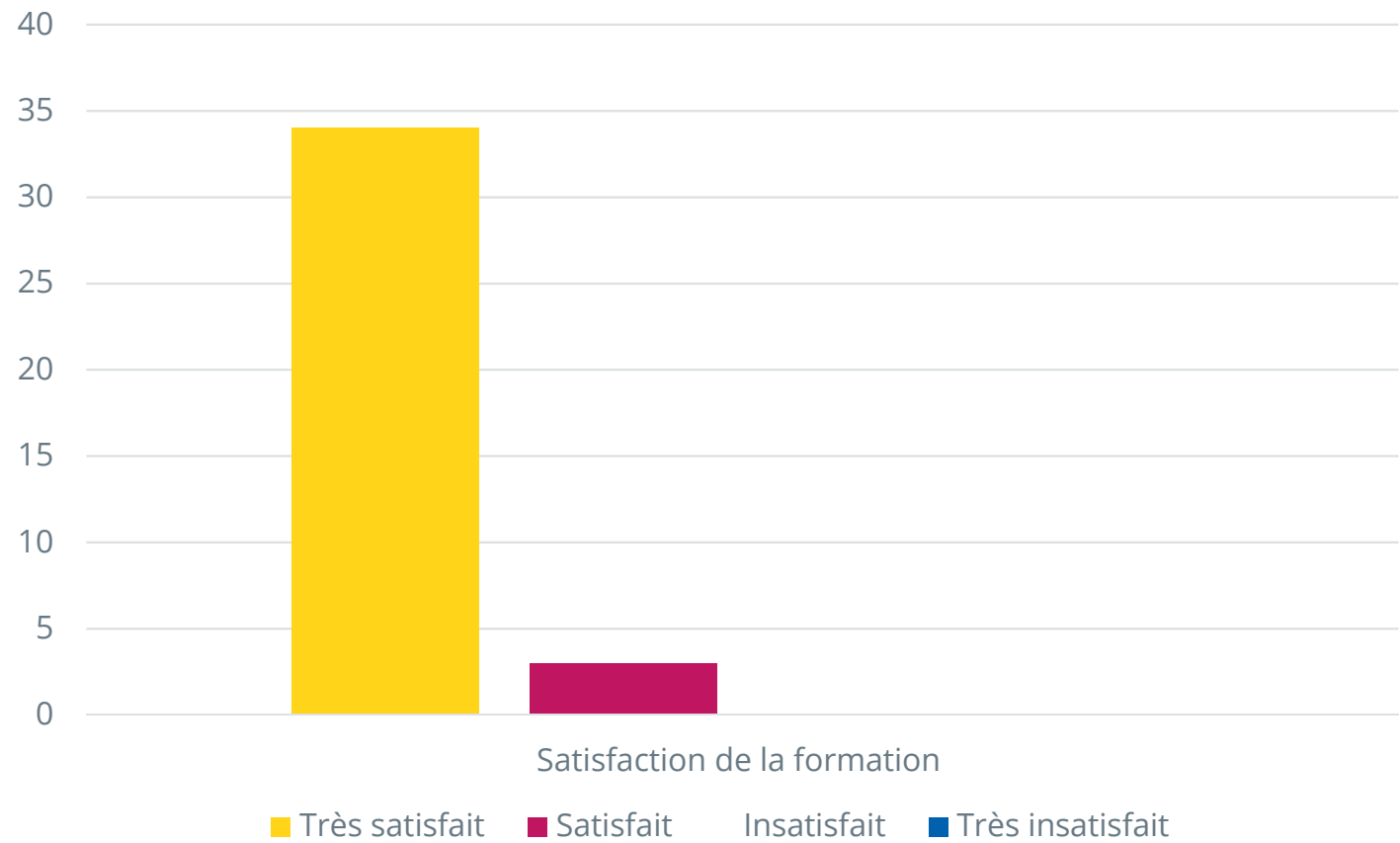
OSIRIS

- Les circonstances de la chute (Qui, Quand, Comment, Où)
- Les soins apportés
- Alerte du médecin et s'il y a eu une auscultation médicale
- Les actions correctives apportées suite à la chute

Une cible CHUTE doit être ouverte. On doit y retrouver les mêmes éléments que la déclaration des événements indésirables dans le dossier patient (DAR).



SATISFACTION
GLOBALE

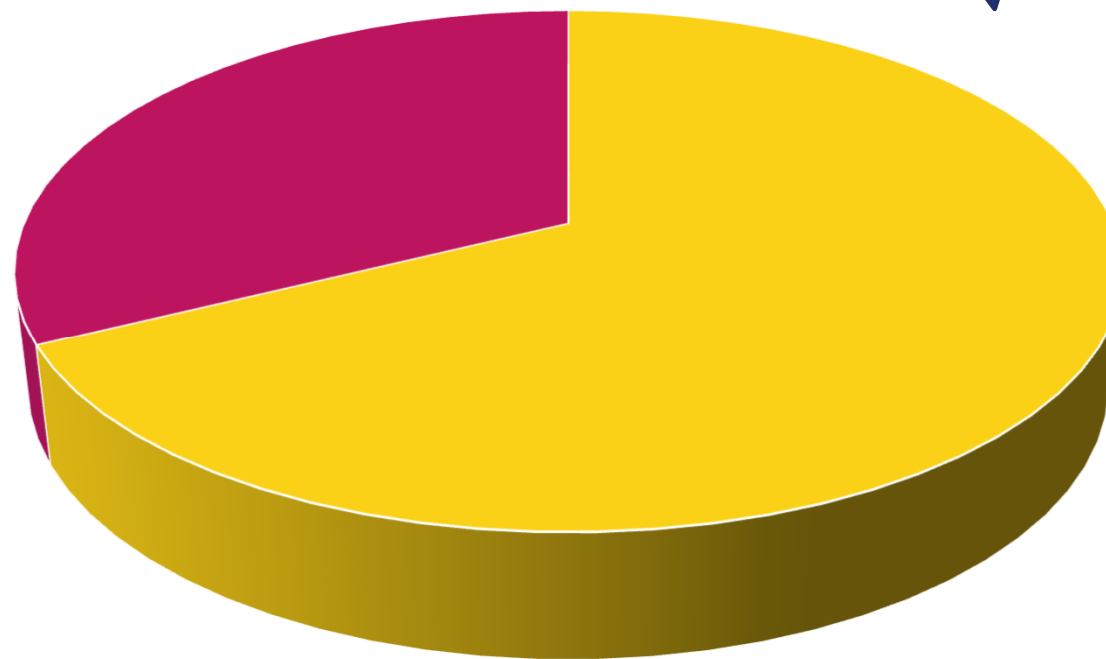




PRESTATION
PÉDAGOGIQUE

Prestation pédagogique

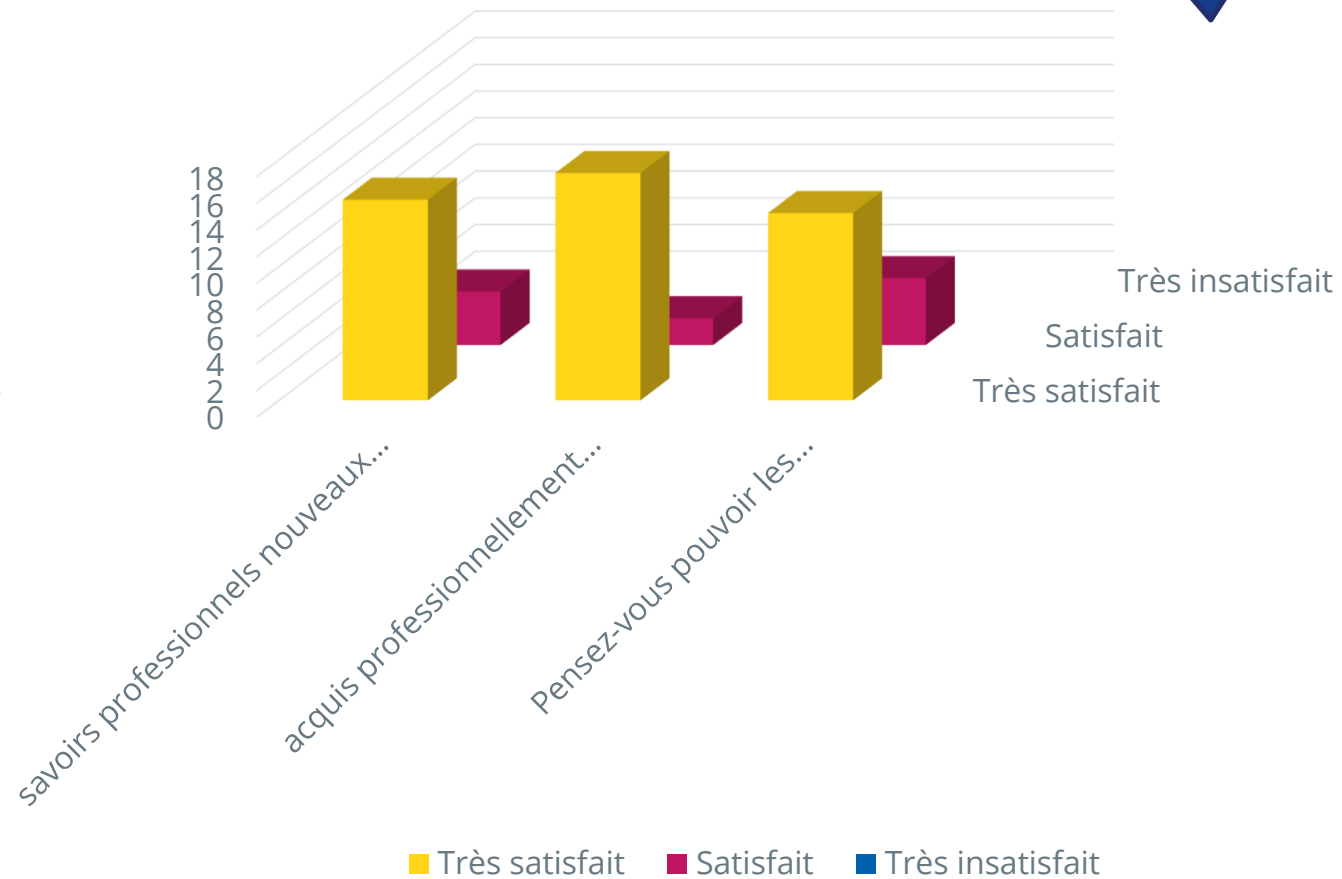
Interactif !



■ Très satisfait ■ Satisfait ■ Insatisfait ■ Très insatisfait



ACQUISITION
PROFESSIONNELLE





CONCLUSION

4 messages clés :

- La prévention de la chute est possible.
- Chez le sujet à risque élevé de chute (le multichuteur en particulier), la démarche est individualisée et multifactorielle.
- La prise en charge est toujours multidisciplinaire.
- Lorsqu'il y a des chutes à répétition la contention physique n'est pas une alternative.

CONCLUSION



CONCLUSION

L'objectif n'est pas 0 chutes car cela voudrait dire 0 mobilité,
0 activité

- L'objectif est la diminution des chutes graves évitables :
 - Plan d'action institution
 - Plan d'action individuel

CONCLUSION