

# CME du 14 avril 2015

## Avis sur le projet de l'Hôtel-Dieu

1. Réponses du groupe CME au document du directoire daté du 16 septembre 2014: *Trame du projet médical soumis à concertation* (P<sup>r</sup> Loïc CAPRON, PCME)
2. Présentation du projet établi par le groupe hospitalier HUPC (P<sup>r</sup> Stanislas CHAUSSADE, PCMEL)
3. Premiers éléments financiers provisoires du projet Hôtel-Dieu (M<sup>mes</sup> Carine CHEVRIER, DÉFIP, et Laurence NIVET, directrice du projet Hôtel-Dieu)
4. Vote

# Groupe de travail

- 18 membres de la CME

Guy BENOÎT

Béatrice CRICKX

Bernard GRANGER

Catherine BOILEAU

Marc DELPECH

Philippe GRENIER

Loïc CAPRON

Jacques DURANTEAU

Paul LEGMANN

Jean-Claude CAREL

Alain FAYE

Patrick PELLOUX

Stanislas CHAUSSADE

Noël GARABÉDIAN

Benoît SCHLEMMER

Gérard CHÉRON

Anne GERVAIS

Georges SEBBANE

- Agenda

- 9 réunions

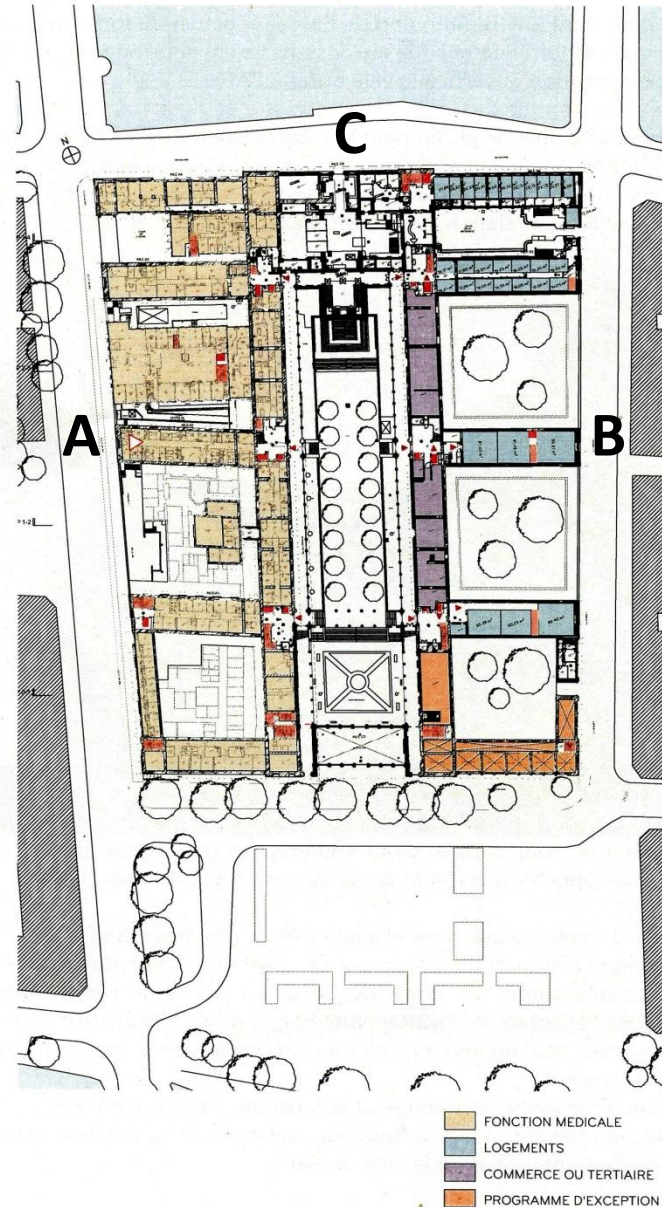
- du 21 novembre 2014 au 26 mars 2015

# Introduction (1)

- Maintien d'un Hôtel-Dieu hospitalier
- Prise en compte des positions de la CME (motions des 10 juillet et 13 novembre 2012)
  - Garantie et amélioration de QSS et CAPCU
  - Investissement n'obérant pas les autres projets de l'AP-HP inscrits au plan global de financement pluriannuel (PGFP)
  - Compte d'exploitation non déficitaire
  - Aval de la CME sur le projet médical

# Architecture

- **Aile A** env. 25 000 m<sup>2</sup>  
Hôtel-Dieu « hôpital »
- **Aile C** env. 4 500 m<sup>2</sup>  
Hôtel-Dieu « AP-HP »
- **Aile B** env. 24 000 m<sup>2</sup>  
Hôtel-Dieu « immobilier »



## Introduction (2)

- Transfert d'activités transversales dépendant du Siège de l'AP-HP
  - AGÉPS
  - DRCD, CÉDIT, GIRCI
  - GÉROND'IF, etc.
- École de chirurgie à préserver impérativement
  - Plusieurs options à l'étude
  - Fer-à-Moulin v. Hôtel-Dieu v. Saints-Pères

## Trame du projet médical soumise à concertation

# Points 1-2

### 1. Urgences

- Conclusions du groupe DOMU/P. CARLI (non validées par la CME)
- SAU ou consultation H24 ?
- Maintien SMUR
- Priorité QSS: expérimenter avant d'instituer

### 2. Médecine ambulatoire (tarifs du secteur 1)

- Centre diagnostique et thérapeutique
- Infection VIH, Espace santé jeunes, médecine vasculaire, médecine du sport, pathologie professionnelle et santé au travail, sommeil
- Consultations spécialisées en lien avec Cochin

### 3. Ouverture à la médecine générale

- Absence de projet mûr dans l'immédiat
- 2<sup>e</sup> recours et plateau technique

## Trame du projet médical soumise à concertation

# Points 3-5

### 3. Hospitalisation à domicile

- Regroupement de toutes les structures centrales (Vésale, Pitié-Salpêtrière, Tarnier)
- Améliorer liaison entre ville, HAD et hôpitaux

### 4. Santé publique et économie de la santé

- Point fort de la recherche académique à l'Hôtel-Dieu
- Centre d'épidémiologie clinique (P<sup>r</sup> Philippe RAVAUD)
- HOSPINNOMICS (P<sup>r</sup> Lise ROCHAIX)

### 5. Éducation thérapeutique

- Activité ambulatoire à distance des centres de soins pour les maladies chroniques ?
- Institut du patient : option non analysée, à préciser

# Points 6-8

### 6. Santé mentale

- Psychiatrie HU non sectorisée
- Accueil d'urgence
- Lits d'hospitalisation
- Regroupement des psychiatries adulte de Cochin, Tarnier et l'Htd

### 7. SSR et SLD gériatriques

- Impossibilité architecturale
- Ôte la Collégiale du potentiel immobilier de financement

### 8. Lits halte soins de suite en lien avec

- SAMU social
- HAD « à l'envers » (pour SDF)



# Points 9-10

### 9. Prévention

- Ailleurs que là où se dépistent et soignent les maladies
- Coordination de la recherche sur la prévention MG
- Imagerie (mammographie)
- Centre de vaccination

### 10. Médico-judiciaire

- Consultations H24 de l'UMJ
- Cusco (sauf « boulettes liquides » → Cochin)

# Organisation et gouvernance

- Abandon du projet d'hôpital universitaire de santé publique (P<sup>rs</sup> FAGON et LOMBRAIL)
  - interuniversitaire
  - ambulatoire
  - non rattaché à un GH
- L'Hôtel-Dieu
  - demeure au sein du GH HUPC
  - reste un hôpital universitaire de l'UFR Paris-Descartes
  - est un pôle du GH
  - compense les fermetures de Tarnier et du Val-de-Grâce

# Modalités des soins à l'Hôtel-Dieu

1. Consultations avec
  - accueil H24 (SAU ou consultation)
  - imagerie
  - biologie délocalisée (en lien avec Cochin)
2. Hôpital de jour partagé
3. Centre de dispensation des médicaments (rétrocession par U-pharma)
4. Hospitalisation courte sans proximité immédiate d'un environnement MCO traditionnel
  - UHTCD des urgences
  - psychiatrie (17 + 12 lits)
  - Cusco (gardés à vue)
  - ambulance SMUR sur place