

Fédération d'oncologie en gynécologie et sénologie FOGS HUPO HUPS

Commission des structures

1 – Contexte

Recrutement « territorial »

Autorisation ARS (SROS / InCA) (sein et gynécologie)

% d'hospitalisations pour cancer du sein ou gynéco	ABC	BCT
Bassin de vie	70%	52%
Ile-de-France hors bassin de vie	25%	41%
Autre	5%	7%

Recrutement majoritaire :

Bassin de population

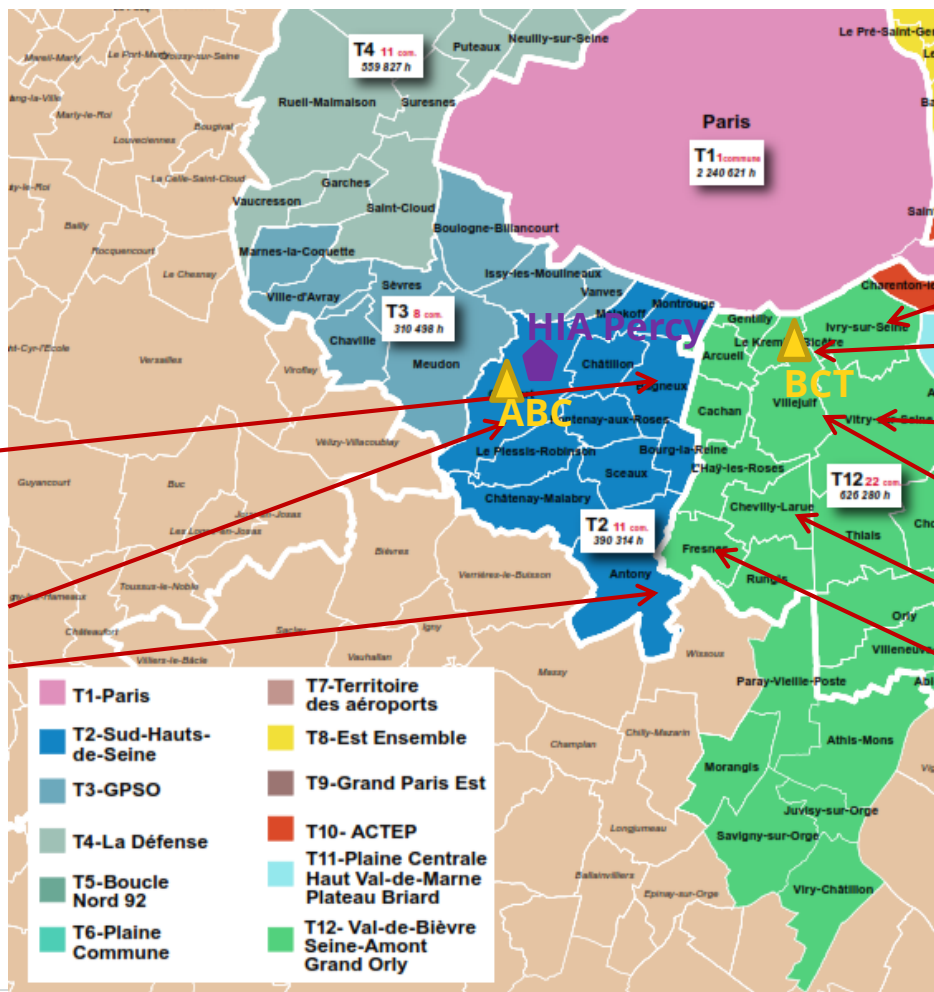
Hôpitaux ayant arrêté la prise en charge des cancers (Orsay, Dourdan-Etampes)

Etablissements proches n'ayant pas de service de Gynécologie (Hôpital Percy)

Anticiper l'impact démographique du développement du GP (2030)

Entre 50000 et 85000 habitants supplémentaires sur T2 en 2030

Entre 60000 et 90000 habitants supplémentaires sur T12



Bagneux + 29% à 2030

Clamart + 18% à 2030

Antony + 16 % à 2030

Ivry +32% à 2030

KB +19% à 2030

Vitry +19% à 2030

Villejuif +14 % à 2030

Chevilly Larue + 18% à 2030

Fresnes + 28% à 2030

Collaboration territoriales



Hôpital européen Georges-Pompidou



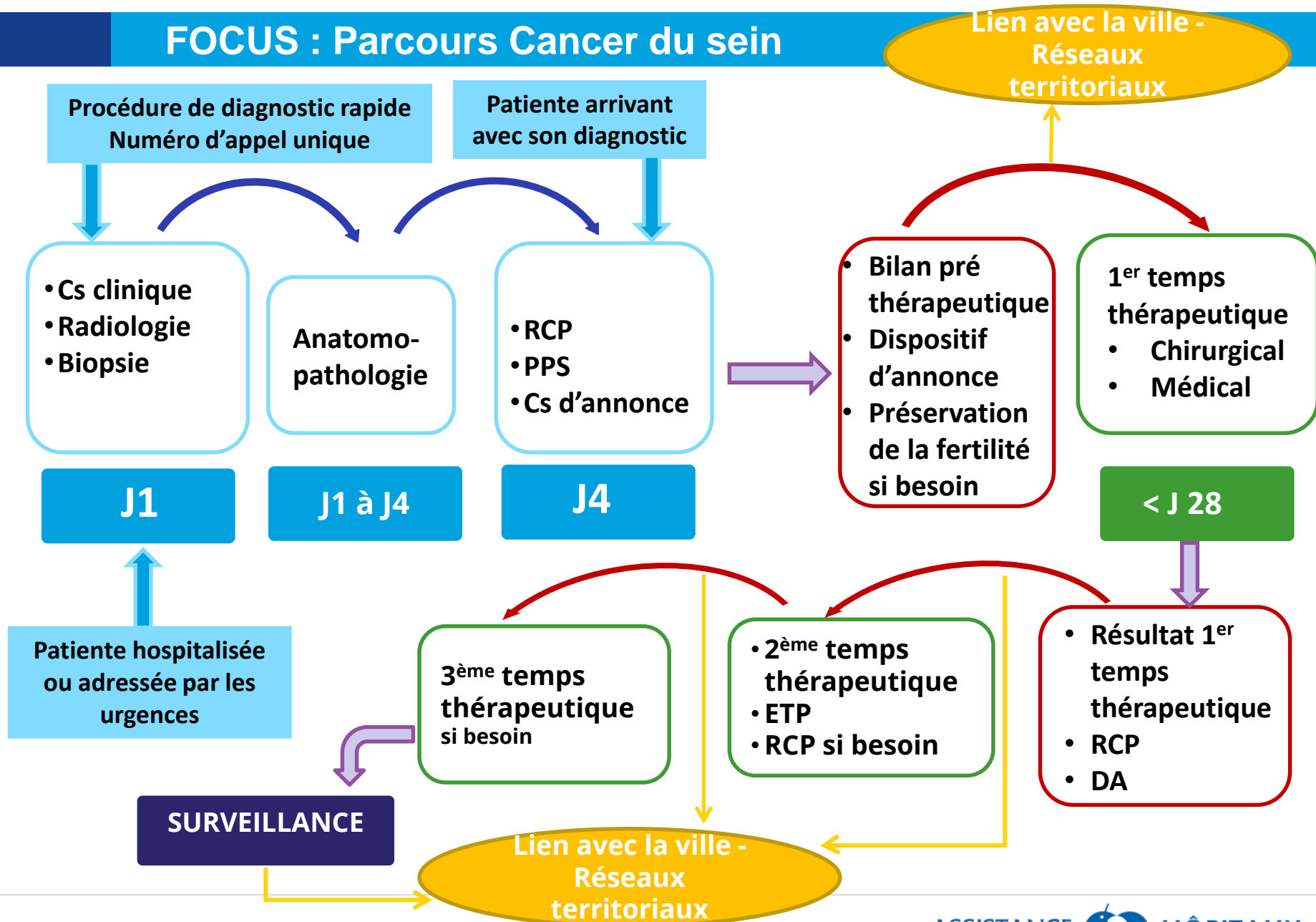
Sud Essonne (Dourdan Etampes)

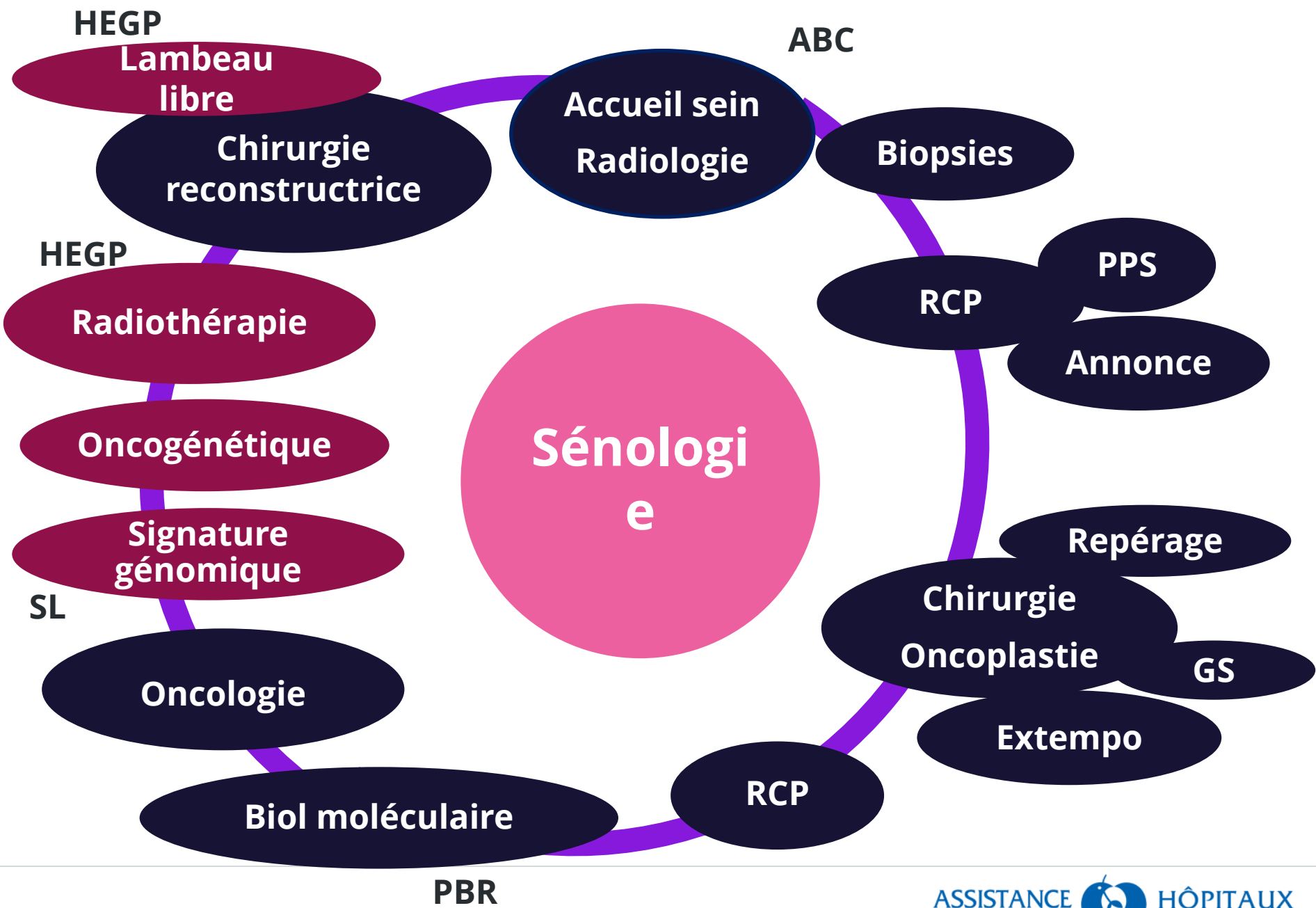


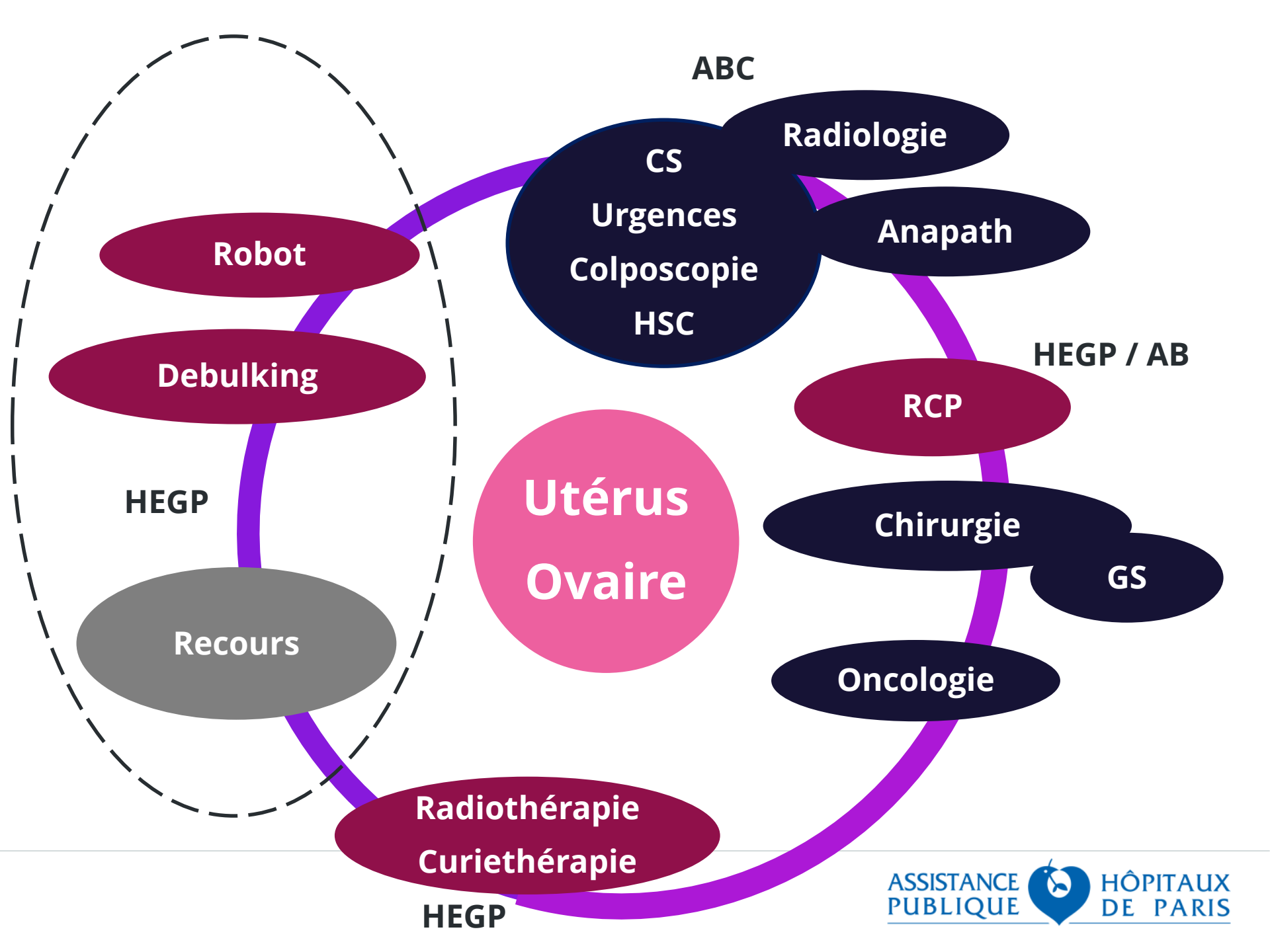
2 Parcours de soin

➤ **Antoine Béclère**

FOCUS : Parcours Cancer du sein







Mesures transversales

- **Préservation fertilité / assistance médicale à la procréation**
 - ▶ Michael Grynberg
- **Soins complémentaires**
 - ▶ Prise en charge de la douleur et soins palliatifs (EMSP)
 - ▶ Psychologue
 - ▶ Accompagnement social
- **Réseau territorial de cancérologie (OSMOSE)**
- **Séquelles pelvi-périnéales (douleurs, atrophie, incontinence)**

2 Parcours de soin

➤ **HuPS - Site Bicêtre**

Site PBR:

- HdJ
- Hospitalisation
- RCP

Curiethérapie

Oncogénétique
Curiethérapie: HEGP
Radiothérapie:

- HEGP
- La Pitié
- Réseau privé

Site PBR

1^{ère} ligne (BCT):

- Chirurgien HEGP
- Oncoplastie
- RMI

Recours (HEGP):

- Chirurgie plastique (DIEP, RM2, vulve...)

1^{ère} ligne

1^{ère} ligne (BCT):

- Chirurgie mammaire
- Cancer endomètre et col
- Ovaire sans carcinose
- AMBU/PRADO/HAD

Radiothérapie

Recours (HEGP):

- Chirurgie robotique
- Ovaire avec carcinose

Chimiothérapie

Reconstruction

Recours

HuPS

Fédération supra GH

Diagnostic

HuPO

Recours

Chirurgie

Site BCT:

- Accueil sein
- Hystérocopie
- Colposcopie
- Echographie

IDÉ annonce
Soins de support

- Consultation gynécologie

1^{ère} ligne (site BCT):

Site ABC

1^{ère} ligne

Recours (HEGP):

Préservation

- Tumeurs
- Récidive
- Inclusion dans la recherche

fertilité

Site BCT / Site PBR:

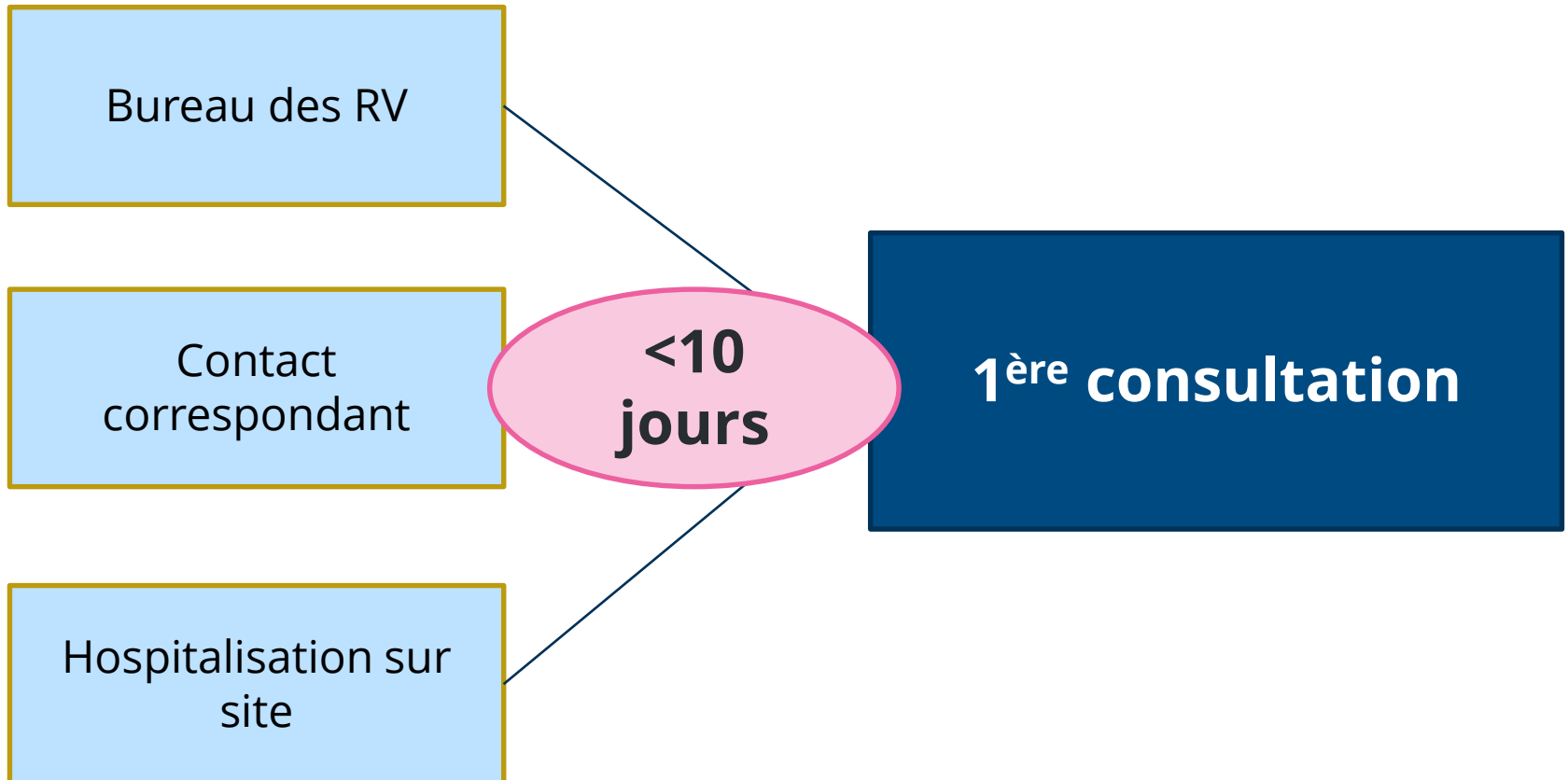
- Psychologue
- Assistante sociale
- Kinésithérapeute
- Dietéticien
- Ostéopathe

Recours

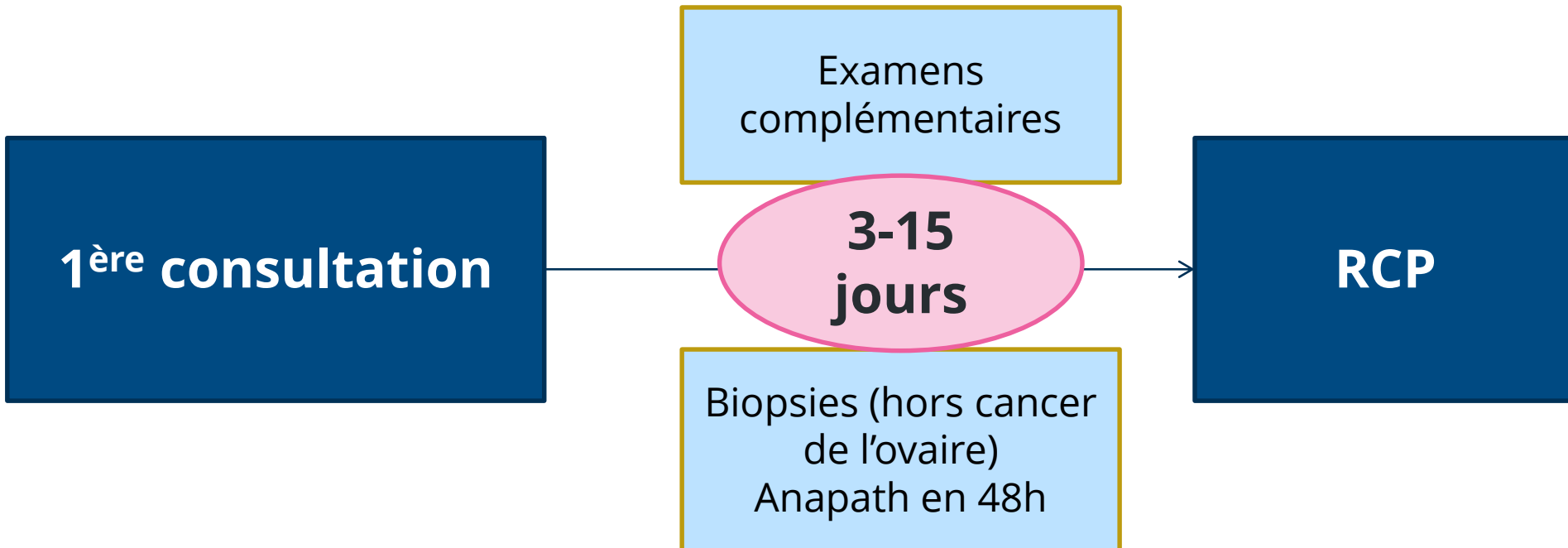
1^{ère} ligne

RCP

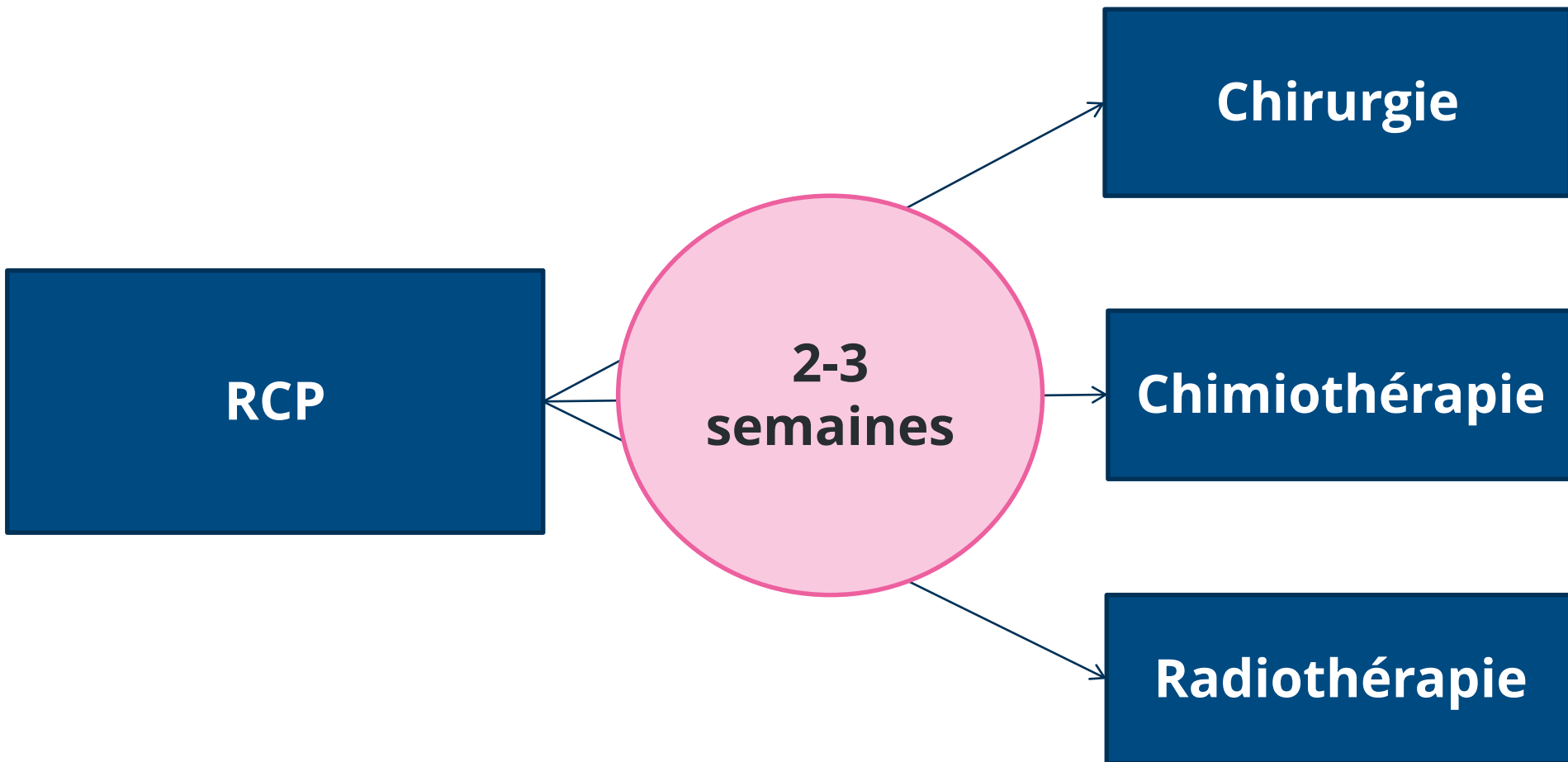
Délai aux différentes étapes du parcours



Délai aux différentes étapes du parcours



Délai aux différentes étapes du parcours



Fédération inter GH: Partenariat recherche

■ Inclusion dans les protocoles de recherche:

- ▶ Etude DESSEIN (précarité): bénéfice bassin de population HuPS – site Bicêtre
- ▶ Etude TRUST Trial: prise en charge cancer de l'ovaire: RCP HEGP pour inclusion ovaire avec carcinose résécable
- ▶ Etude ROBOCOST (robot versus coelio cancer de l'endomètre): RCP HEGP

Fédération inter GH: Partenariat formation

- Formation à la chirurgie robotique
- Présence aux RCP à l'HEGP
- Année de spécialisation en cancérologie HEGP pour CCA

3 – Projet de fédération supra GH HuPS + HuPo

**Coordonnateur médical de la fédération supra GH :
Pr Fabrice Lécuru**

Comité permanent:

Pr Fabrice Lécuru (HuPO – site HEGP)

Pr Xavier Deffieux (HuPS – site Béclère)

Dr Perrine Capmas (HuPS – Site Bicêtre)

Structures associées

N.B. : En rouge, les structures directement intégrées dans la fédération

■ HuPS

▶ Site BCT

- *Service de gynécologie*
- *Service d'anatomo-pathologie*
- *Service de radiologie*

▶ Site ABC

- *Service de gynécologie-obstétrique*
- *Service de médecine de la reproduction*
- *Service de médecine interne (oncologie)*
- *Service de médecine nucléaire*
- *Service d'anatomo-pathologie*
- *Service de radiologie*

▶ Site PBR

- *Service d'oncologie*
- *Service d'oncogénétique*

■ HuPO

▶ Site HEGP

- *Service de chirurgie gynécologique*
- *Service d'oncogénétique*
- *Service de chirurgie plastique*
- *Service de radiothérapie*

Les principaux axes du partenariat

- **Recours à HEGP:**
 - ▶ RCP commune pour les cas complexes
 - ▶ Chirurgie de recours (robot et chirurgie cancer de l'ovaire avancé)
- **Chirurgie reconstructrice :**
 - ▶ 1^{ère} ligne: réalisée à HuPS (site ABC ou BCT) avec chirurgien de l'HEGP
 - ▶ Recours: réalisée à l'HEGP (chirurgie plastique)
- **Préservation de la fertilité :**
 - ▶ HuPS – site ABC
- **Séquelles pelvi-périnéales :**
 - ▶ HuPS – Site ABC ou BCT
- **Oncogénétique :**
 - ▶ HuPS – Site PBR
 - ▶ HuPO
- **Radiothérapie :**
 - ▶ Curiethérapie – HuPO
 - ▶ Radiothérapie – HuPO