



ASSISTANCE  
PUBLIQUE  HÔPITAUX  
DE PARIS

# Proposition de Partenariat Elsevier / AP-HP

*Accès optimisé à des ressources médicales et chirurgicales validées pour l'ensemble des établissements de l'AP-HP*

9 octobre 2018



# Agenda

- Présentation Elsevier
- Présentation de la plateforme **ClinicalKey**
- Retour sur le test déployé en 2017 à l'AP-HP
- Proposition de partenariat
- Q & A

# Qui sommes-nous ?



**1<sup>er</sup> fournisseur mondial de solutions d'information professionnelle**



**leader de l'information médicale et paramédicale francophone**

- ✓ un contenu validé d'excellence
- ✓ des outils / services innovants
- ✓ une diffusion large du savoir scientifique et médical

<b>EM Premium</b>	<b>STATdx<sup>®</sup></b>	<b>ClinicalKey<sup>®</sup></b>	<b>Pratique infirmière</b>
Medical elearning	Elsevier NNN	RADPrimer <sup>®</sup>	ScienceDirect <sup>®</sup>
Arezzo	Journals Consult		



# Le Groupe



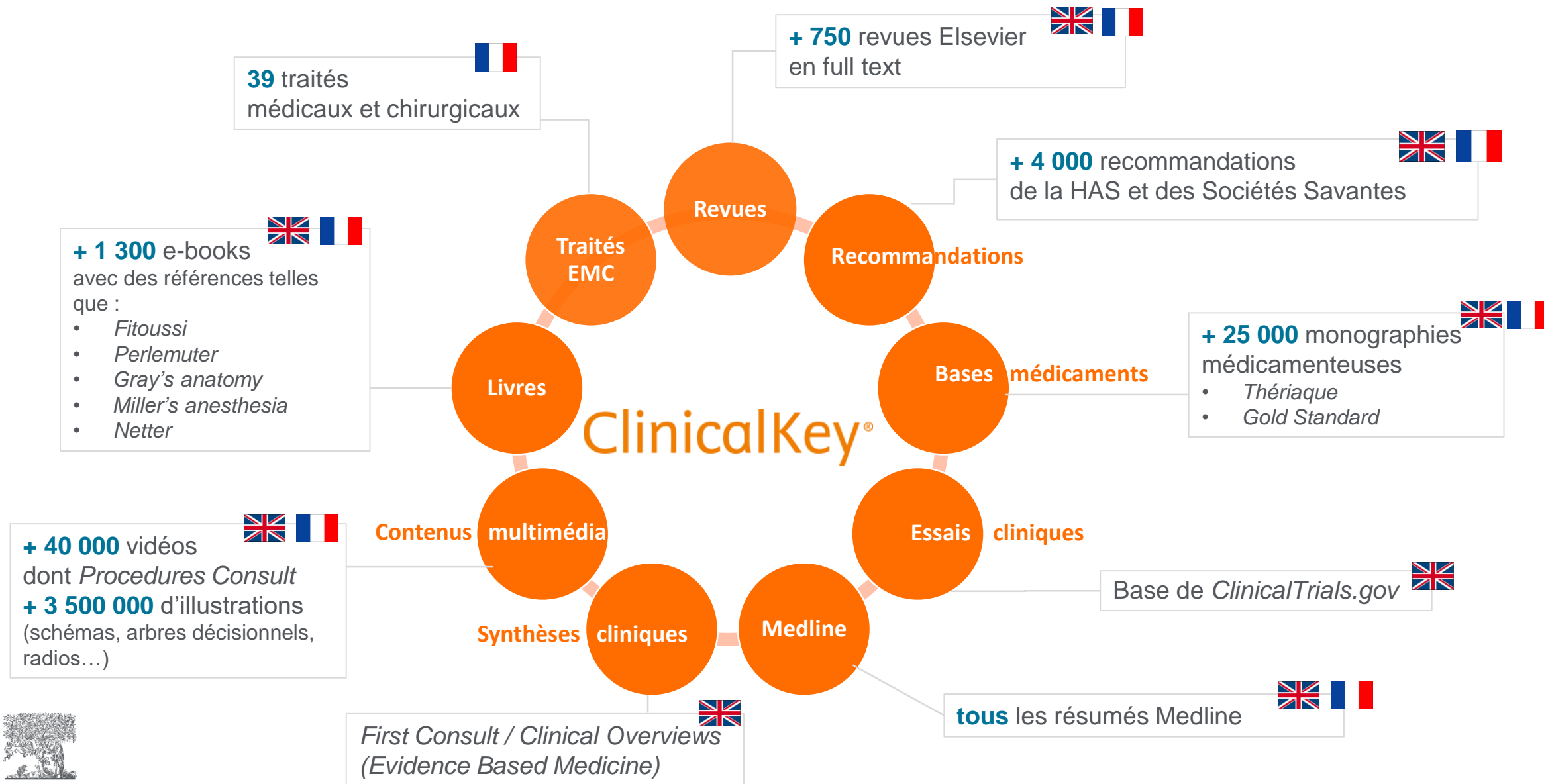
- 39 hôpitaux (12 groupes hospitaliers)
- 1er service public de santé
- 12 426 lits MCO
- 12 300 médecins, 3 600 internes
- 100 000 collaborateurs
- 1 médecin sur 5 formé à l'APHP, en lien avec 7 facultés de médecine
- 8,3 millions de prises en charge / an
- 4500 projets de recherche en cours
- Budget de 7,5 milliards d'euros
- 1,5 million de passages aux urgences
- 39 000 naissances, 347 000 actes opératoires, 2 500 greffes

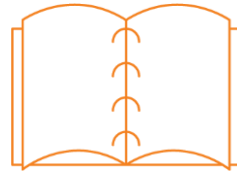
# ClinicalKey®

contenus médicaux et chirurgicaux



# Accès à la collection la plus complète de **contenus de référence bilingues**, en **un point unique**, dans **toutes les spécialités** médicales et chirurgicales





**Accès à des données exhaustives,  
validées et actualisées**



**Actualisation et maintien  
des connaissances**



**Aide à la  
pratique clinique**



**Support à la  
recherche clinique**



**Préparation de staffs  
et de supports d'enseignements**

# Une utilisation de **ClinicalKey**® sur le lieu de soin ou à distance



**à l'hôpital**  
via l'adresse IP



**à domicile**



**en déplacement**

via son compte personnel



**Des réponses rapides  
dans les situations d'urgence.**



**Des contenus approfondis  
quand vous en avez besoin.**





# Déploiement de **ClinicalKey** - Plan d'accompagnement

## Accompagnement – optimisation de l'utilisation

- planification des **sessions de sensibilisation / démonstration** en étroite collaboration avec l'établissement
- Animation des sessions présentiels par la responsable formation Elsevier (par services, opérations cafétéria...)
- Mise à disposition des **supports de formation** pour une prise en main optimale de l'outil (affiches, guide utilisateurs, newsletters)
- **Assistance** des utilisateurs par e-mail et par téléphone

## Suivi des usages

- envoi par e-mail de **rapports d'utilisation mensuels** respectant la norme COUNTER (*Counting Online Usage of Networked Electronic Resources*) : accès au type et au volume de contenus recherchés, visionnés, téléchargés, imprimés, enregistrés ou partagés par les praticiens au fil du temps
- **séance explicative des informations** contenues dans le rapport d'utilisation avec la personne en charge du suivi des usages au sein de l'établissement





# Bilan test ClinicalKey AP-HP 2017

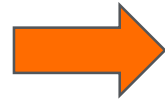


# 4 mois de test : 20 février au 18 juin 2017

Dans 6 services de Saint Louis/Lariboisière: Pr Desgrandchamps, Dr Fontaine, Pr Bagot, Pr Mahr, Pr Bergman, Dr Revol

## ACCOMPAGNEMENT

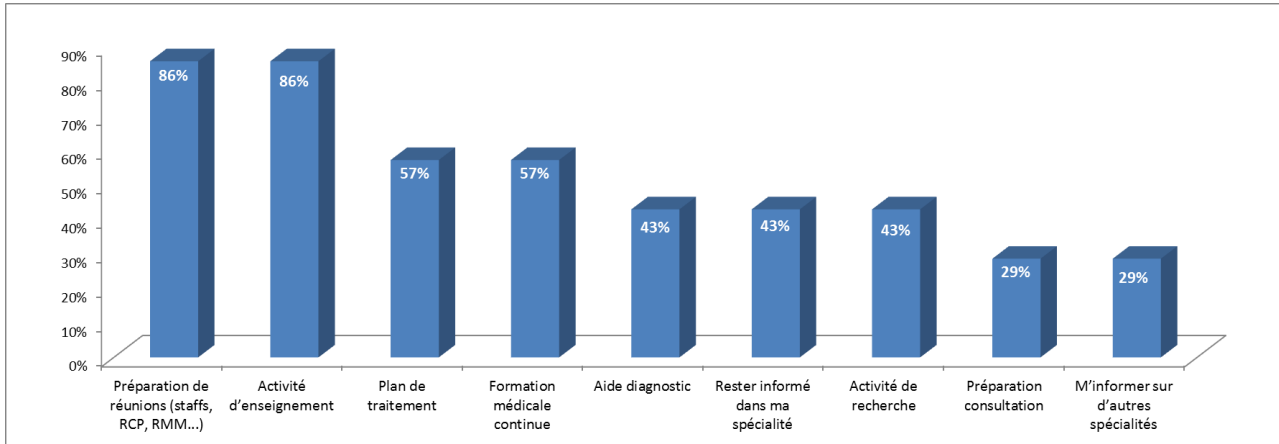
- Affiches sur site
- Emails d'information
- Sessions d'accompagnement des utilisateurs sur site



## BILAN DU TEST

- Moyenne mensuelle de 3 556 actions
- 43 utilisateurs individuels actifs
- Forte consultation des livres (84%), revues (8%) et EMC (6%)
- Multidisciplinarité : Cardiologie, Chirurgie, Radiologie

# Retours du questionnaire

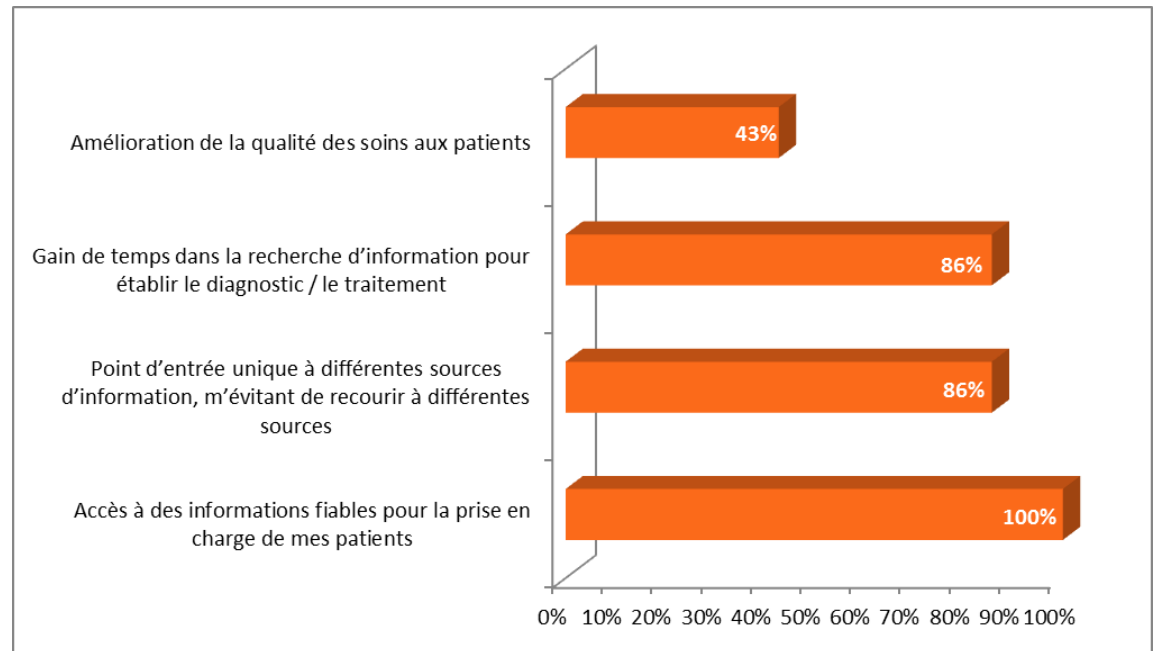


ClinicalKey a été utilisé pour:

- préparer des **réunions**,
- les activités d'**enseignement**,
- confirmer un **plan de traitement**,
- la **formation** médicale continue

ClinicalKey est considéré comme:

- un outil utile pour accéder à des **informations cliniques fiables et validées**
- un point d'entrée **unique** à différentes sources utiles
- un **gain de temps** pour confirmer un diagnostic et traitement
- un outil d'amélioration de la **qualité des soins** aux patients

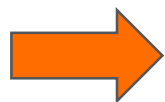


# Test actuel : 19 septembre au 12 octobre 2018

Par identifiants de connexion pour 18 participants / Chefs de service et membres DDPCM

## ACCOMPAGNEMENT

- **Emails** d'information avec identifiants de connexion
- Proposition d'**accompagnement** des utilisateurs (par téléphone ou sur RDV sur site)



## BILAN A MI-TEST

- En 15 jours, **1 499 actions** (recherches, lecture de contenus et fonctionnalités) soit une bonne moyenne potentielle de 3 000 actions mensuelles
- **10** utilisateurs individuels actifs
- Forte consultation des revues (80%), **livres** (5%), EMC (3%), Synthèses cliniques (3%)
- **Multidisciplinarité** : Hématologie/Oncologie, Gastroentérologie/Hépatologie, Maladies infectieuses, Médecine interne



ELSEVIER

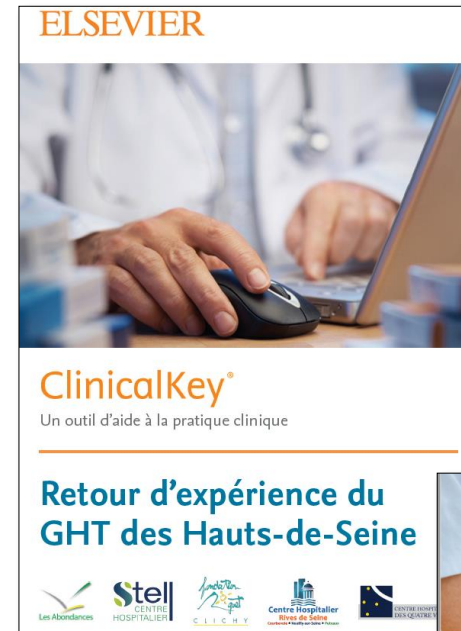
# Démonstration



# Partenariat

## Quelques pistes:

- Communiqué de presse **conjoint**
- **Interview** utilisateurs et direction
- **Intervention** table ronde (ex : symposium, Paris Healthcare Week)
- **Case Study**
- Partenariat **long terme** AP-HP / Elsevier



**ELSEVIER**

**ClinicalKey®**  
Un outil d'aide à la pratique clinique

**Retour d'expérience du  
GHT des Hauts-de-Seine**

Les Abondances | Stell CENTRE HOSPITALIER | Centre Hospitalier Clichy | Centre Hospitalier Evreux de Seine | ENTITE HOSPITALIERE DES QUATRE VILLES



### L'adhésion à ClinicalKey : un symbole de collaboration forte au sein du GHT des Hauts-de-Seine

#### Regards croisés :

 <p><b>Hubert de Beauchamp</b> Président du Centre Hospitalier des Quatre Villes, établissement support du GHT des Hauts-de-Seine</p>	 <p><b>Dr Gilbert Pochmalicki</b> Président du Collège Médical du GHT des Hauts-de-Seine Président de la CME du CH Evreux de Seine Chef de Pôle Urgences Spécialités Médicales Samira Ben Larbi</p>
---	---

Quel est l'intérêt pour le GHT des Hauts-de-Seine d'adopter une solution numérique mutualisée pour l'accès à l'information médicale ?

Dr Gilbert Pochmalicki : Le GHT (Groupement Hospitalier de Territoire) se compose de 5 établissements de santé, regroupant 2 400 lits dont 473 MCO (Médecine Chirurgie Obstétrique). Cela représente 370 médecins sur 13 sites. Immédiatement après avoir été Président du Collège Médical du GHT 92, je me suis interrogé sur les moyens pouvant être mis en place afin de répondre aux défis qui se présentent suite à la mise en place de cette nouvelle organisation territoriale: la gestion des risques et la sécurité des soins au sein du GHT 92, le niveau médical d'excellence visé, l'épanouissement des médecins dans leur exercice professionnel et surtout la qualité des soins délivrés aux patients. La formation médicale s'est révélée d'emblée être un élément important et prioritaire.

Au quotidien, les médecins peuvent se poser des questions sur des cas cliniques complexes mais ils n'ont malheureusement pas le temps dans leur journée de travail de consulter des revues médicales françaises, internationales ou des ouvrages afin d'y trouver les réponses adaptées et pertinentes. Ils doivent donc le faire souvent en dehors de



# Ils nous font confiance







# Merci

Daniel Rodriguez – Président Elsevier Masson France

Corinne Voltz – Directrice Commerciale France

Adrien Huille – Responsable Commercial

Christelle Portet – Responsable Formations et Relations Utilisateurs

