

Bilan Social 2016

Commission Médicale d'Établissement

07 novembre 2017

Bilan Social 2016

Commission Médicale d'Établissement

07 novembre 2017

Le Personnel Médical

■ Evolution des effectifs médicaux au 31 décembre (personnes physiques)

	Effectifs 2014	Effectifs 2015	Effectifs 2016	Variation 2016/2015
Seniors	12 524	12 502	12 413	-0,7%
Juniors				
Internes, résidents, FFI *	4 668	4 918	5 164	5,0%
Etudiants hospitaliers	6 360	6 442	6 616	2,7%
Total général	23 552	23 862	24 193	1,4%

* y compris internes affectés hors AP-HP mais rémunérés par l'AP-HP

■ Evolution des effectifs médicaux seniors (personnes physiques au 31 décembre)

		2014	2015	2016	Variation 2016/2015
HU	PU-PH (dont consultants)	1 221	1 225	1 221	-0,3%
	MCU-PH	513	491	478	-2,6%
	Odontologistes	117	110	107	-2,7%
	PHU + CCA + AHU	1 289	1 304	1 319	1,2%
	s/ total HU	3 140	3 130	3 125	-0,2%
PH	PH temps plein	2 814	2 824	2 855	1,1%
	PH temps partiel	528	509	499	-2,0%
	s/ total PH	3 342	3 333	3 354	0,6%
Praticiens hospitaliers contractuels		773	886	984	11,1%
Praticiens Attachés		4 957	4 815	4 546	-5,6%
Autres (PAC et Assistants)		312	338	404	19,5%
Total		12 524	12 502	12 413	-0,7%

■ Evolution des effectifs médicaux seniors (ETPR moyens annuels)

		ETPR moyens annuels			Variation 2016/2015
		2014	2015	2016	
HU	PU-PH (dont consultants)	610	609	611	0,2%
	MCU-PH	255	252	244	-3,2%
	Odontologistes	40	41	39	-5,1%
	PHU + CCA + AHU	594	598	610	2,0%
	s/ total HU	1 499	1 500	1 503	0,2%
PH	PH temps plein	2 774	2 784	2 815	1,1%
	PH temps partiel	318	308	298	-3,1%
	s/ total PH	3 092	3 092	3 113	0,7%
Praticiens hospitaliers contractuels		611	656	753	14,9%
Praticiens Attachés		2 131	2 069	1 992	-3,7%
Autres (PAC et Assistants)		263	297	337	13,6%
Total seniors (ETPR moyens annuels)		7 596	7 614	7 699	1,1%

	2014 *	2015 **	2016 ***
Masse salariale brute (hors PDS) - Seniors	492 006 571	496 997 945	506 615 780
Evolution en %		1,01%	1,94%

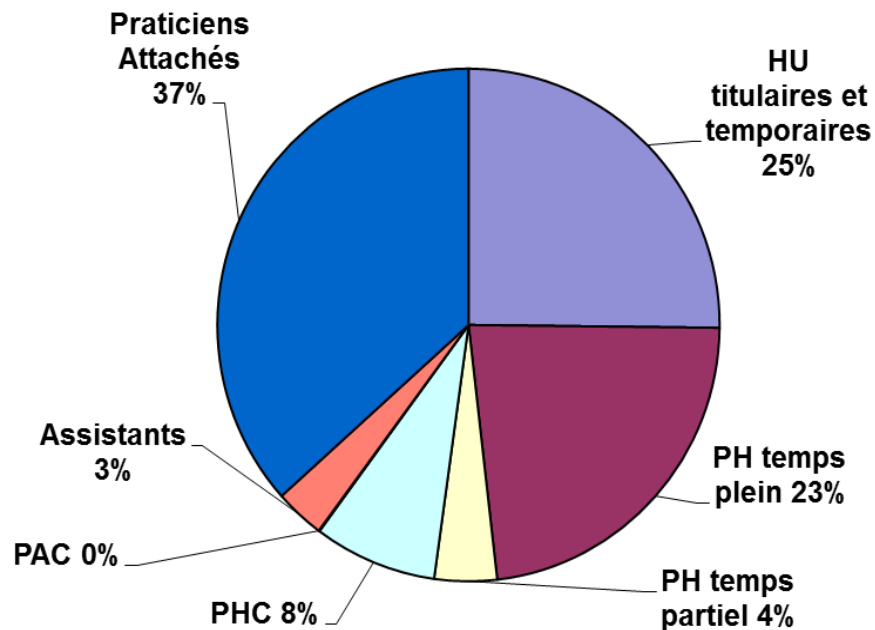
* paiement de la 2ème "tranche" des CET historiques et du CET pérenne

** paiement de la 3ème "tranche" des CET historiques et du CET pérenne

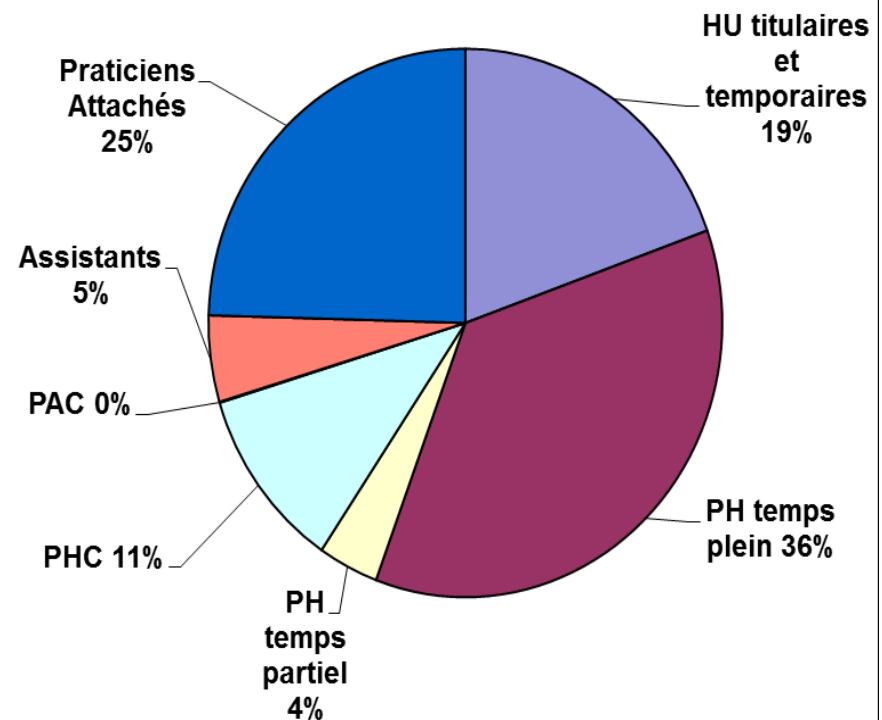
*** paiement de la 4ème et dernière "tranche" des CET historiques et du CET pérenne

■ Répartition des effectifs médicaux seniors par statut au 31 décembre 2016

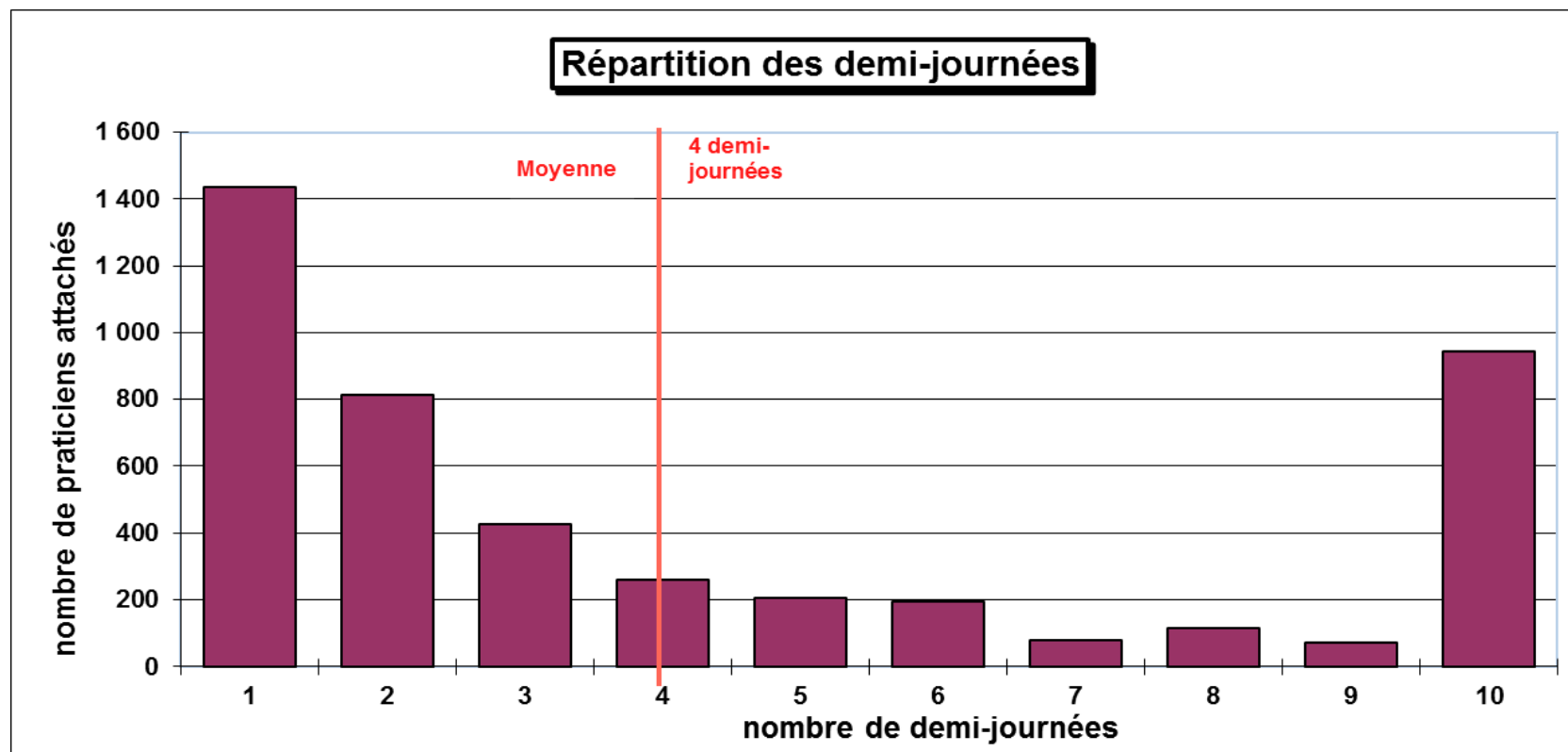
EFFECTIFS PHYSIQUES



ETPR

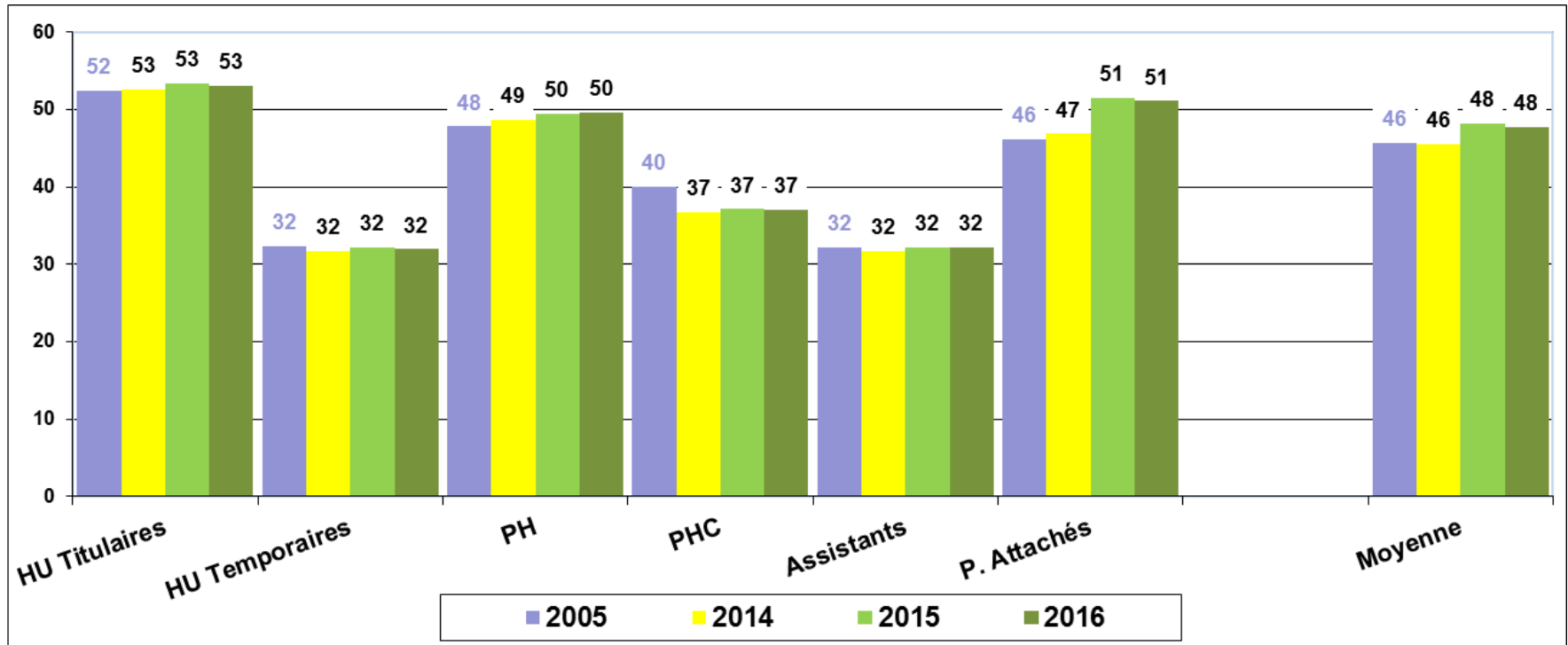


■ Les praticiens attachés (en effectifs physiques)



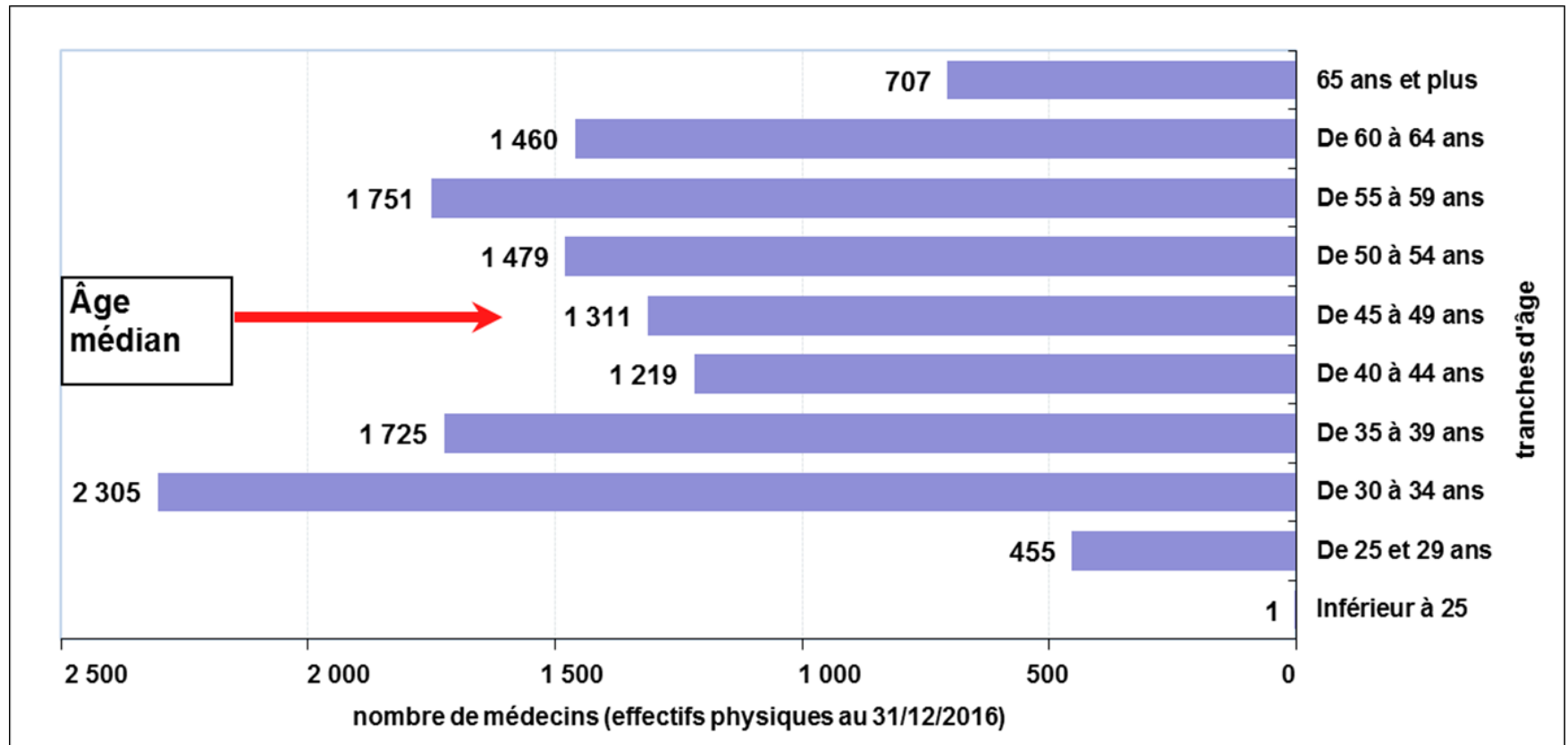
Les praticiens attachés travaillent en moyenne 4 demi-journées hebdomadaires

■ Evolution de l'âge moyen des praticiens seniors entre 2005, 2014, 2015 et 2016



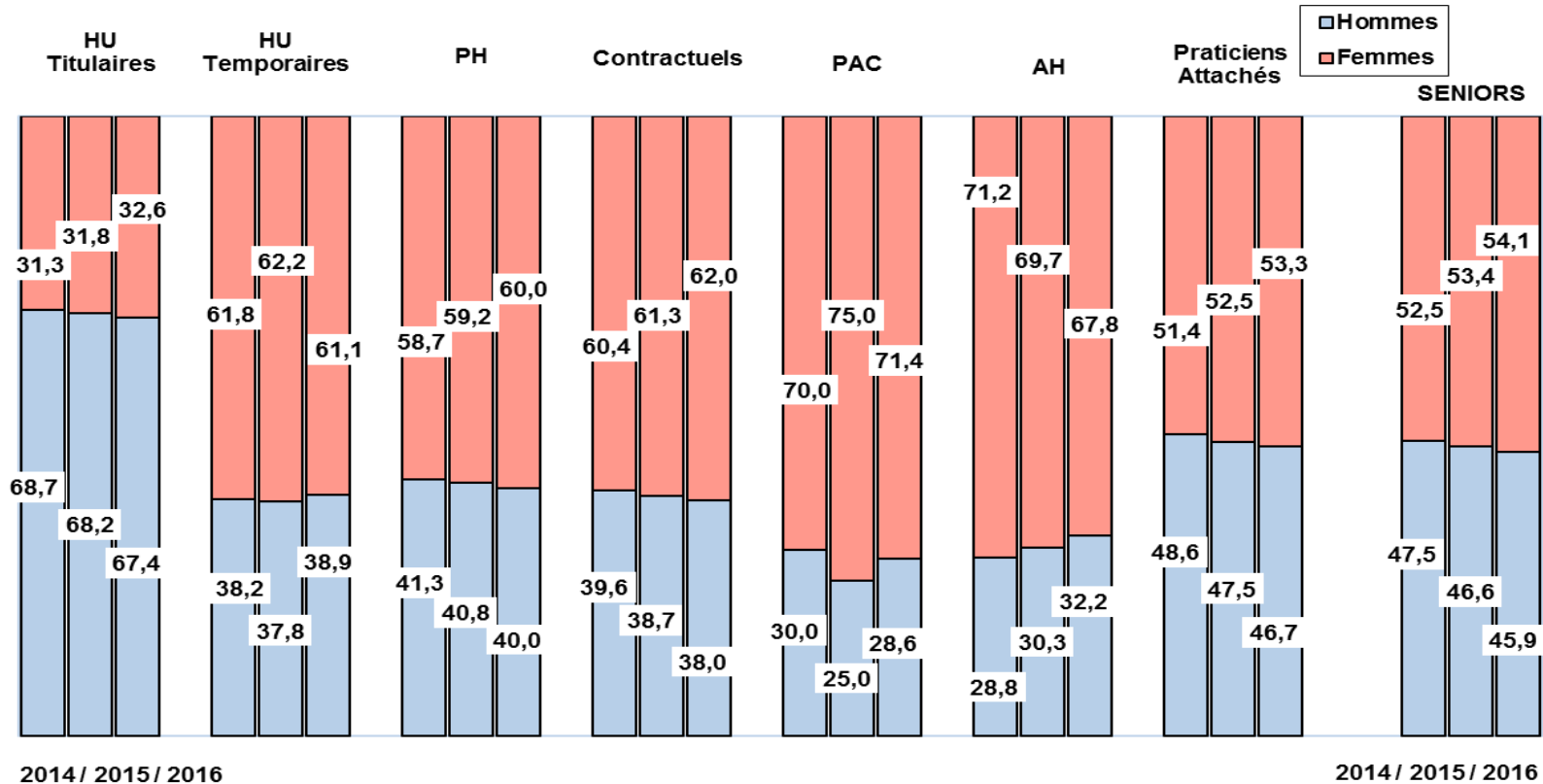
L'âge moyen des seniors est de 47,7 ans (48,2 en 2015).

■ Âge médian des seniors (en unités physiques)



L'âge médian est situé dans la tranche d'âge de 45 à 49 ans

■ Répartition par statut et par genre (personnes physiques au 31 décembre)



La féminisation du corps médical (54,1 %) se poursuit (HU titulaires + 0,8 point, PH + 0,8 point, contractuels + 0,7 point, par rapport à 2015).

Evolution des dépenses de personnel médical

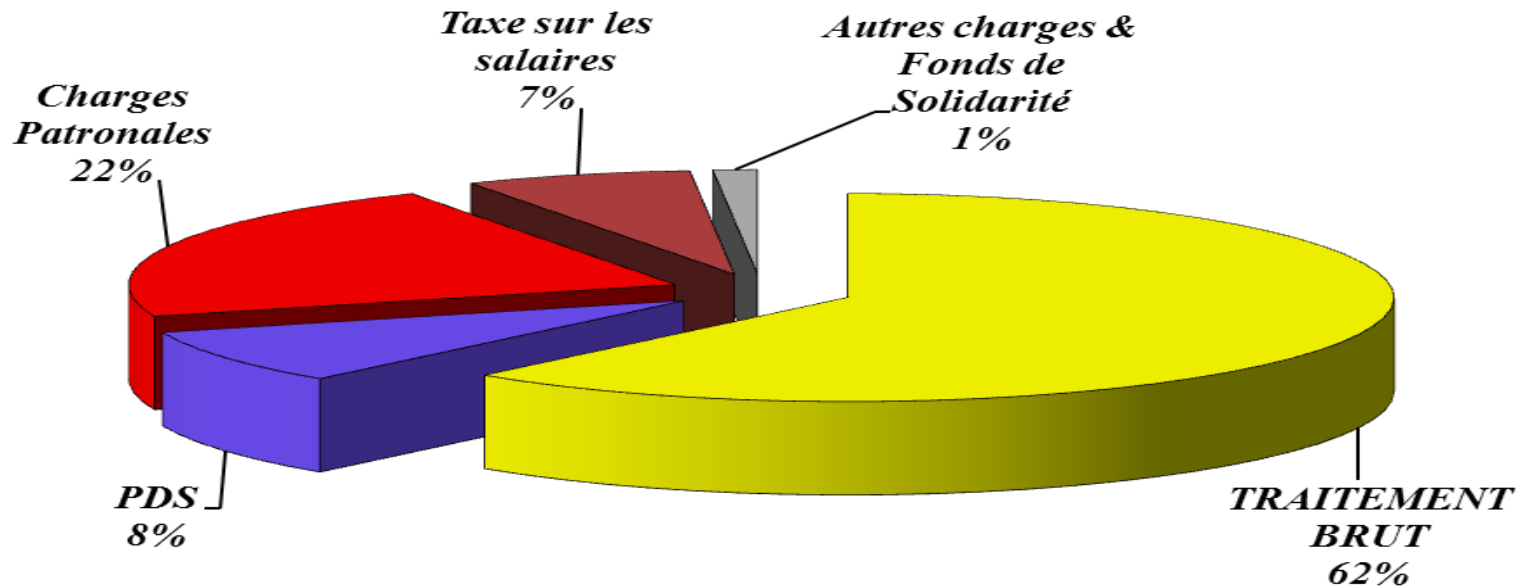
	2014 *	2015 **	2016 ***	% 2014 / 2016
Masse salariale	989 269 335	1 016 313 856	1 046 607 494	
Evolution en %	2,82%	2,73%	2,98%	+ 5,8 %

* paiement de la 2ème "tranche" des CET historiques et du CET pérenne

** paiement de la 3ème "tranche" des CET historiques et du CET pérenne

*** paiement de la 4ème et dernière "tranche" des CET historiques et du CET pérenne

REPARTITION DE LA MASSE SALARIALE ANNUELLE TOTALE 2016



Compte Epargne Temps (CET)

NOMBRE DE JOURS STOCKES (CUMUL) AU 31 DECEMBRE

	2014 *	2015 *	2016 *
CET historique	125 570	114 821	106 204
CET pérenne **	89 501	116 265	134 331
Total	215 071	231 085	240 535

* Après prise en compte de l'exercice du droit d'option
(paiements en 2014 / 2015 / 2016)

** Avant monétisation demandée, pour 2015, 2016 ou 2017

MONTANT DES JOURS DE CET HISTORIQUE ET PERENNE PAYES

	2014	2015	2016
Nombre de jours	30 155	40 474	45 534
Montant brut (300 € brut / jour)	9 046 500 €	12 142 050 €	13 660 200 €

Les Sages - Femmes

Périmètre du bilan social

■ Sages - Femmes

- ▶ Agents appartenant au regroupement Sages - Femmes
- ▶ Effectifs moyens de l'année 2016 (en ETPR)
- ▶ Sur emploi permanent et de remplacement (selon indicateur)
- ▶ Distinction par sexe
- ▶ En situation
 - *d'activité (position statutaire AC)*
 - *de mise à disposition (position statutaire MD)*
 - *en absence irrégulière (position administrative AIR)*
 - *en service non fait (position administrative GRE)*
- ▶ Tous budgets

■ Répartition de l'effectif 2016

- ▶ 651,15 ETPR de Sages-Femmes, dont
 - 579,9 Titulaires et stagiaires (89,1 %)
 - 1,4 Contractuel CDI (0,2 %)
 - 69,9 Contractuels CDD (10,7 %)

- ▶ 688 Sages-Femmes au 31 décembre 2016 dont 21,7% à temps partiel (hors temps non complets inférieurs à 50%), avec la répartition
 - 38 à 50 %
 - 4 à 60 %
 - 4 à 70 %
 - 95 à 80%
 - 8 à 90 %

- ▶ L'âge moyen est de 36,7 ans (36,5 en 2015 et 36,4 en 2014)

■ Evolution de l'effectif

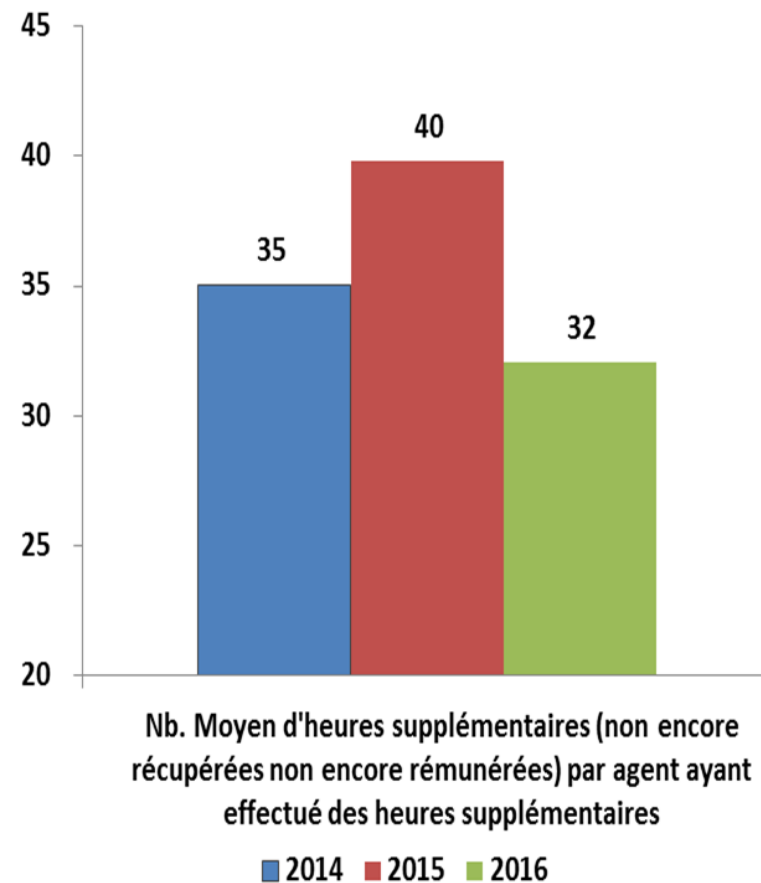
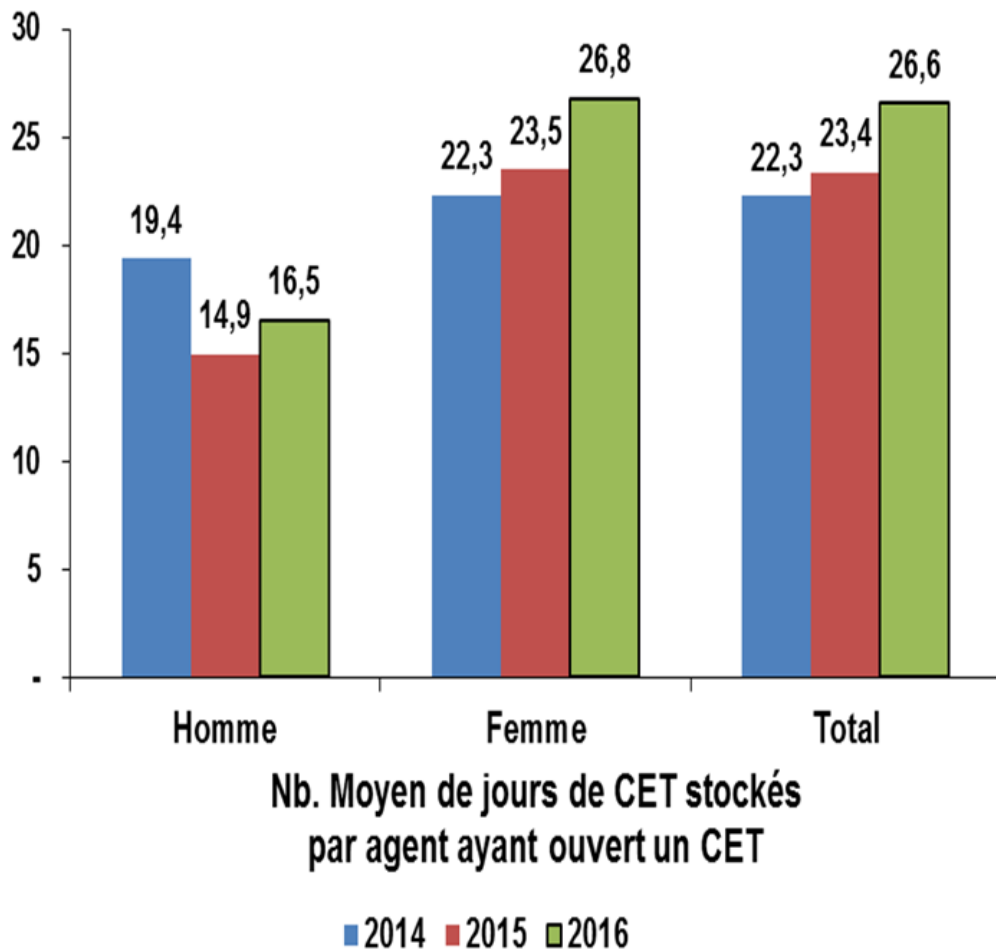
▶ Les ETPR moyens annuels

	2014	2015	2016	Variation 2016/2014
Titulaire et stagiaire	575,6	582,8	579,9	0,74%
Contractuel CDI	0,4	0,5	1,4	248,78%
Contractuel CDD	64,6	58,2	69,9	8,18%
Total (ETPR moyens annuels)	640,6	641,5	651,2	1,65%

- ▶ Le turn-over sur emploi permanent est de 4,0 % en 2016 (3,2 % en 2015 et 3,3 % en 2014)

■ L'absentéisme en 2016

- ▶ Le nombre moyen de jours d'absence par agent (rapporté à l'effectif total) est de 21,7 jours, dont
- 9,2 jours en absence non médicale
 - 12,5 jours en absence médicale
- ▶ La durée moyenne des absences par agent ayant eu un arrêt de travail est de 130 jours, dont
- 94,4 jours en absence non médicale
 - 35,6 jours en absence médicale



■ Risques professionnels et conditions de travail

❖ Les indicateurs :

- ▶ Taux de fréquence : 5,4 accidents du travail avec arrêt pour 1 million d'heures travaillées (2,1 en 2015, 3,1 en 2014 et 8,4 en 2013)
 - *Fréquence des accidents du travail avec arrêt en diminution*
 - *Principales causes de l'ensemble des accidents du travail : contact projection avec liquide biologique, autres, chute / glissade de plain pied, choc contre un élément fixe au cours d'un mouvement*
- ▶ Maladies d'origine professionnelle reconnues : 0 en 2016 (0 en 2015 et 1 en 2014)
 - *En 2014, affection périarticulaire provoquée par certains gestes et postures de travail*
 - *L'évolution est tributaire des délais d'instruction des dossiers de déclaration plus ou moins complexes*

❖ L'emploi des travailleurs handicapés

- ▶ Taux d'emploi direct au 01.01.2016 : 0,74 %