

Évolution des instances recherche

CME Juillet 2020

■ Constat posé en 2019 : une nécessaire simplification et une meilleure articulation CHU/GHU

Au niveau AP-HP

- ▶ Fort dynamisme de la coordination médicale en interaction avec Pt SIRU et Pt CRMBSP/VP recherche mais nombre de réunions très important avec diminution de l'affluence aux réunions dans les différentes instances ; redondance des sujets présentés.
- ▶ Besoin d'interaction niveau CHU/niveau GHU pour garantir complémentarité et cohérence des politiques de soutien à la recherche de l'institution

Au niveau des GHU

- ▶ Doublon entre commission Recherche et CLRBS dans de nombreux GH
- ▶ Différence du périmètre pour commission recherche GH / universités pour CLRBS
- ▶ Certains GHU avaient fusionné les deux instances
- ▶ Nécessité d'avoir une commission recherche active rattachée à la CME qui définisse une politique recherche avec un outil : l'intéressement

■ Opportunité de la nouvelle AP-HP

- ▶ Périmètre GH = périmètre universitaire
- ▶ Mise en place des DMU avec référent recherche

Les évolutions principales

- **Suppression des CLRBS et mise en place d'une commission recherche locale par GHU dont les président et vice-président sont désignés par la CMEL**
 - ▶ Cette sous-commission de la CME comprend les référents recherche des DMU, les responsables des structures de soutien à la recherche (URC,CRC,CIC,PAIC,CRB,CERI,CLIP, etc., coordonnateur paramédical) = membres permanents dont le rôle est de se prononcer sur la politique de soutien à la recherche du GHU mais également des membres invités représentants de l'université et des EPST partenaires invités selon la périodicité arrêtée par chaque commission en fonction de l'ODJ
- **Réunions communes de la commission Recherche de la CME et de la coordination médicale de la DRCI sous l'appellation « commission recherche et innovation de l'AP-HP » (CRI)**
 - ▶ Cette commission est composée VP recherche du directoire et son adjointe, du directeur des soins membre du CRMBSP représentant des personnels paramédicaux , du président de la commission recherche de la CME et de ses deux vice-présidents, des Pt et VP de la commission d'expertise scientifique , des 6 Pts des commissions recherche locales
- **Invitation des Pt des commissions recherche locales et des directeurs recherche des 6 GHU au CRMBSP de l'AP- HP qui comprend 4 représentants des universités, 4 représentants de l'AP-HP, 4 représentants des EPST désignés par l'Inserm**

Les missions de la commission de la recherche et innovation de l'AP-HP

- ▶ Définir les grands axes stratégiques de la politique de recherche et de l'innovation de l'AP-HP
- ▶ Animer la réflexion sur les actions à entreprendre concernant les axes transversaux du volet recherche du projet d'établissement (données massives/EDS, microbiote, biothérapies, santé publique, etc.)
- ▶ Participer à la définition de la politique de soutien à la recherche (intéressement , AAP internes, prix de la recherche, chaire, abondement Carnot, etc.)
- ▶ Définir les axes de communication sur les activités de recherche conduites à l'AP-HP et participer à l'organisation des évènements organisés par l'institution (APinnov, journée des référents recherche des DMU, prix de la recherche, accueil des nouveaux HU, journées des FHU, etc.)
- ▶ Assurer un rôle de conseil, d'expertise auprès de la DRCI, des investigateurs et des organismes partenaires
- ▶ Assurer l'articulation des instances recherche locales et centrales et la complémentarité des dispositif de soutien
- ▶ Participer à l'évaluation HCERES du CHU
- ▶ Suivi de la mise en œuvre des projets promus par l'AP-HP et des indicateurs de performance de l'institution
- ▶ Assurer une fonction de conseil médico-scientifique et d'alerte
- ▶ Renforcer l'attractivité des carrières à l'APHP par la recherche avec comme cibles les internes et CCA/AHU
- ▶ Définir et conduire les actions de lobbying au niveau national et européen pour simplifier et faciliter la mise en œuvre des projets de recherche
- ▶ Organiser en interaction avec la fondation pour la recherche clinique de l'APHP les campagnes de dons en faveur de la recherche clinique à l'APHP

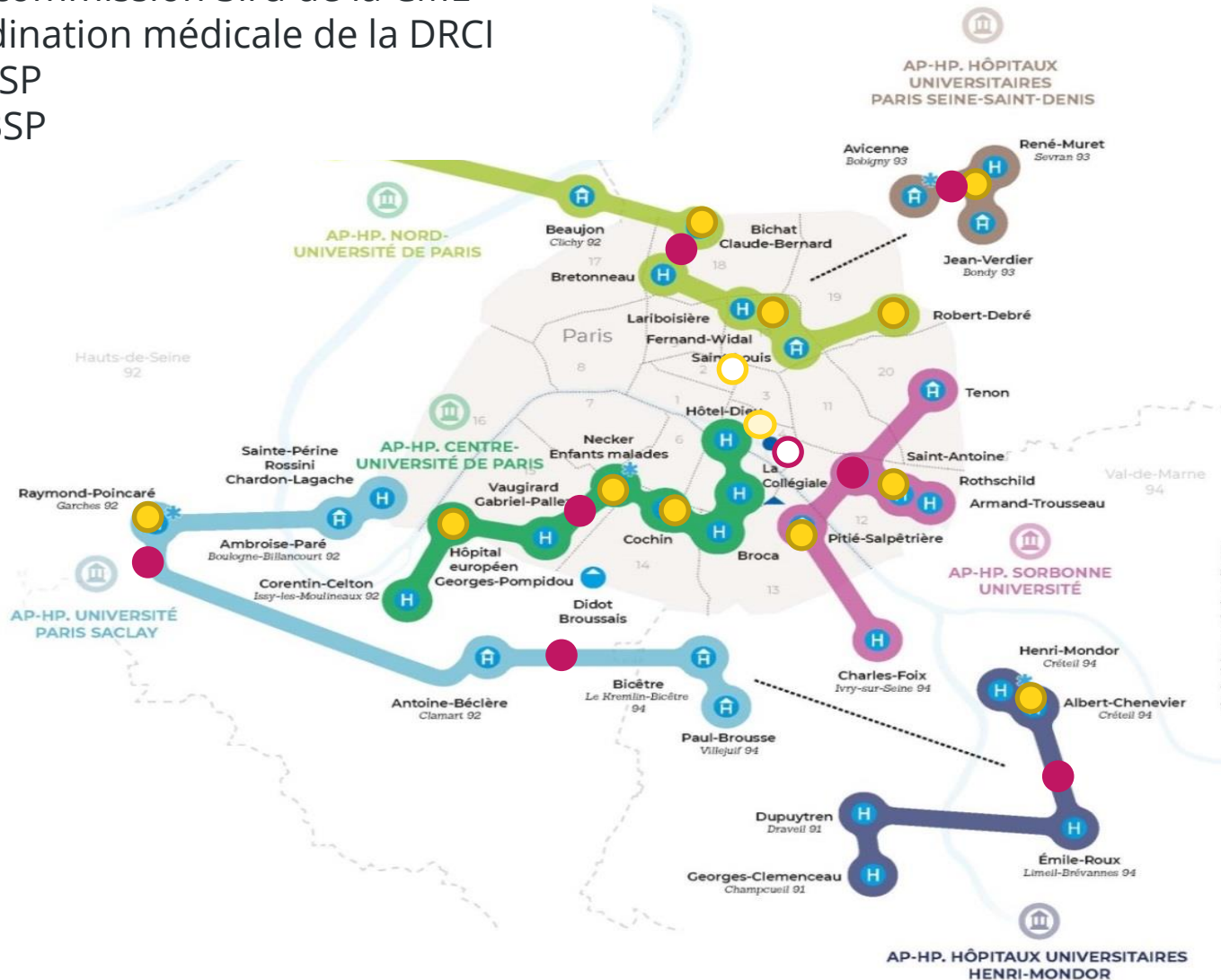
4

Composition des instances recherche

■ Commission recherche et innovation de l'AP-HP

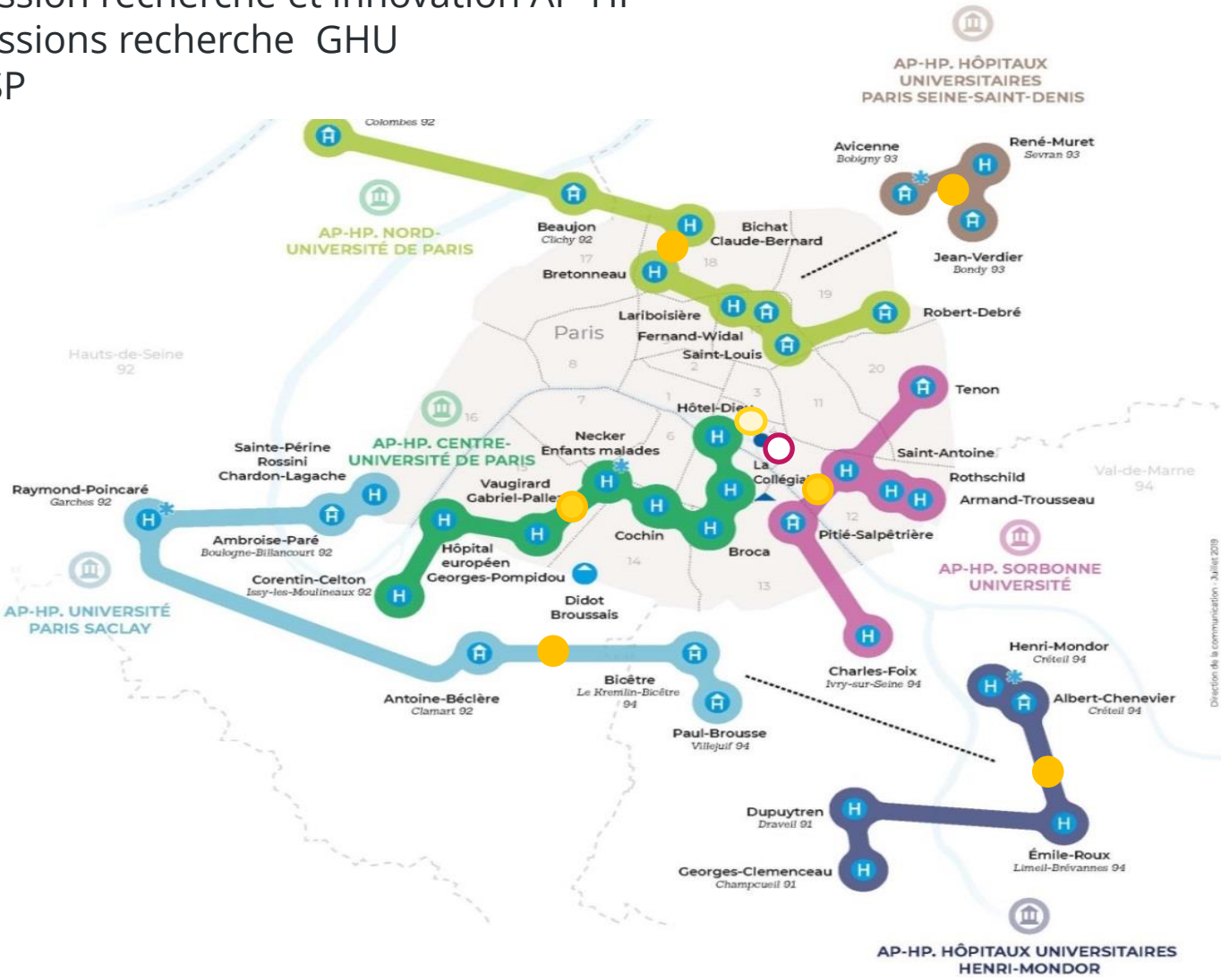
- ▶ Pr Gabriel Steg , cardiologie Bichat, VP recherche du directoire , Pt CRMBSP ,
- ▶ Pr Tabassome Simon , pharmacologie Saint-Antoine, plateforme de recherche clinique Paris Est, adjointe VP recherche , membre du CRMBSP
- ▶ Pr Eric Le Guern, génétique, Pitié-Salpêtrière, président de la commission recherche de la CME, membre du CRMBSP
- ▶ Pr Mandelbrot, gynécologue obstétrique, Louis-Mourier, vice-président de la commission recherche de la CME
- ▶ Dr Giovanna MELICA, immunologie, Mondor, vice-présidente de la commission recherche de la CME
- ▶ Pr Martin Chalumeau, pédiatrie , Necker, président de la commission d'expertise scientifique (CES) de l'AP-HP
- ▶ Pr Anne Bachelot, endocrinologie, Pitié-Salpêtrière, vice-présidente de la CES
- ▶ M. Nicolas Martelli , pharmacien, HEGP, membre de la commission innovation
- ▶ M. Loïc Morvan, directeur des soins , membre du CRMBSP, représentant des personnels paramédicaux
- ▶ Pr Marie Wislez, oncologie , Cochin, référente recherche du GPK3
- ▶ Pr Éric Vicaut, URC Saint-Louis Lariboisière, Pt de la commission recherche GHU Nord Université de Paris
- ▶ Pr Jérôme Berthérat, endocrinologie, Cochin, Pt de la commission recherche GHU Centre Université de Paris
- ▶ Pr Marc Humbert, pneumologue, Bicêtre, Pt de la commission recherche GHU Paris Saclay
- ▶ Pr Nicolas de Prost, réanimateur, Mondor, Pt de la commission recherche GHU Henri-Mondor
- ▶ Pr Boris Duchemann, cancérologue, Avicenne, Pt de la commission recherche GHU Seine-Saint-Denis⁵
- ▶ À nommer sur GHU Sorbonne Université

- 11 commissions recherche/Siru locales
- 1 sous-commission Siru de la CME
- 1 coordination médicale de la DRCI
- 7 CLRBSP
- 1 CRMBSP



Direction de la communication - Juillet 2019

- 1 commission recherche et innovation AP-HP
- 6 commissions recherche GHU
- 1 CRMBSP



Direction de la communication - Juillet 2019

Annexe

- **CRMBSP : comité de la recherche en matière de recherche biomédicale et en santé publique**
- **CLRBSBSP : comité local de la recherche biomédicale et en santé publique**
- **Commission SIRU : Commission Stratégie Innovation Recherche et Universités**
- **DRCI : direction de la recherche et l'innovation**
- **CRI : commission recherche et innovation**