

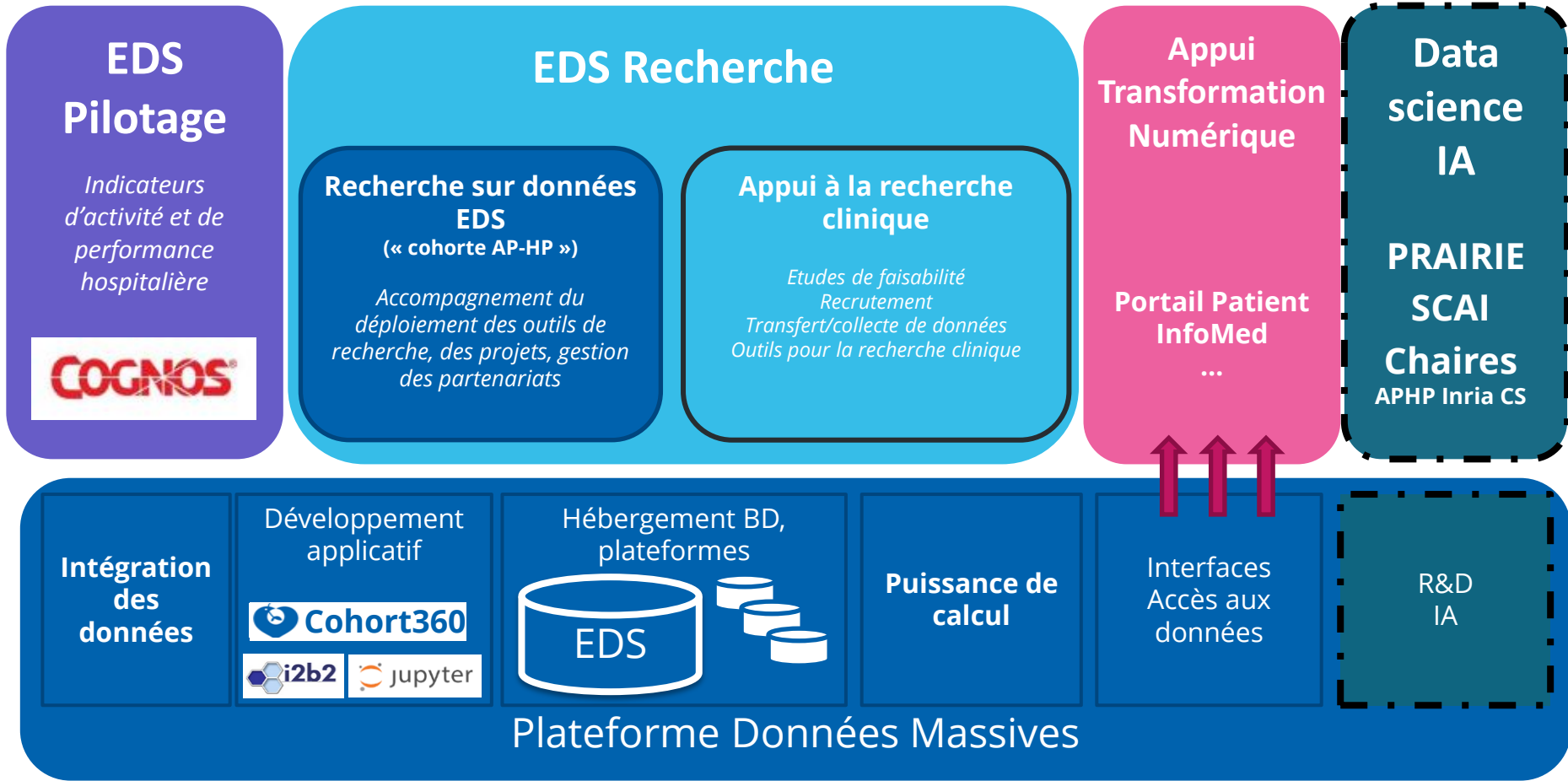
Entrepôt de Données de Santé de l'AP-HP EDS APHP

Des renseignements sur l'EDS:

<https://eds.aphp.fr/>

CME du 19 mai 2020

Présentation des périmètres



Sept 2016

Janv 2017

Août 2018

Juin 2019

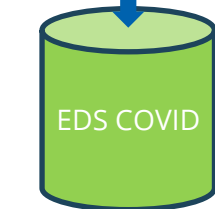
Règles d'accès aux données - CME

Autorisation CNIL
1^{er} CSE

Labellisation IRB
du CSE

Refonte Gouvernance

Réalisations COVID



Dataset I2B2 - international

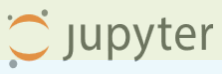
Alimentation Données

- ARS/Santé Publique France
- Cellule de Crise
- DIM GHU



Pilotage AP-HP

- TdB PCR
- Autres à venir – mouv patients



- Dashboard EDS-Covid – Task Force Data
- Espaces GH
- Recherche – Projets CSE – 52 projets déposés



- Alimentation e-crf COVIDeF



Périmètre Necker

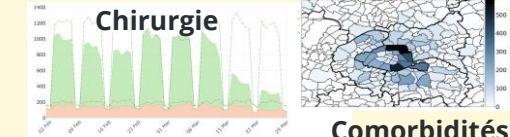
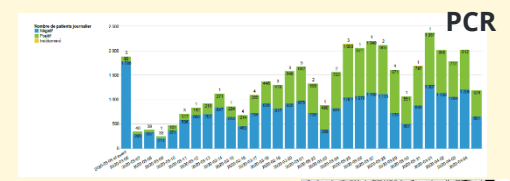
- Qualification extracts NLP
- Fouille



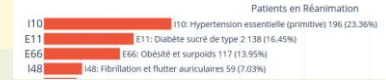
En cours

- *Visualisation Données et Fouille*

PILOTAGE



Comorbidités



Une mine d'or:
<https://dashboard-covid19.eds.aphp.fr/>

RECHERCHE

Liens nouvelle Gouvernance EDS & Pilotage

Gouvernance
stratégique

COPIL stratégique EDS
DGA – VP Recherche- Représentants
Communauté Médicale
Trimestriel



COSTRAT Pilotage AP-HP
DGA - Trimestriel

Gouvernance
opérationnelle

CSE
MF Mamzer
médecins, spécialistes externes

COMOP Pilotage AP-HP
DEFIP – DST – DSI - *hebdomadaire*

Coordination WIND DRCI
DRCI – DSI - *mensuel*

Comité projet Déploiement
DEFIP – DST – DSI - *hebdomadaire*

Utilisateurs

Club Utilisateurs Recherche
Bi-mestriels

Club Utilisateurs Pilotage
À mettre en place

Café Data
Datascientists - *Bi-mensuels*

Comité de suivi Déploiement
Mensuel

Groupes de travail transversaux
Imagerie, Cancer, Médicaments, urgences, Obstétrique, Maladie infectieuses, ACP,

■ Règles pour la recherche validées par la CME en sept 2016 :

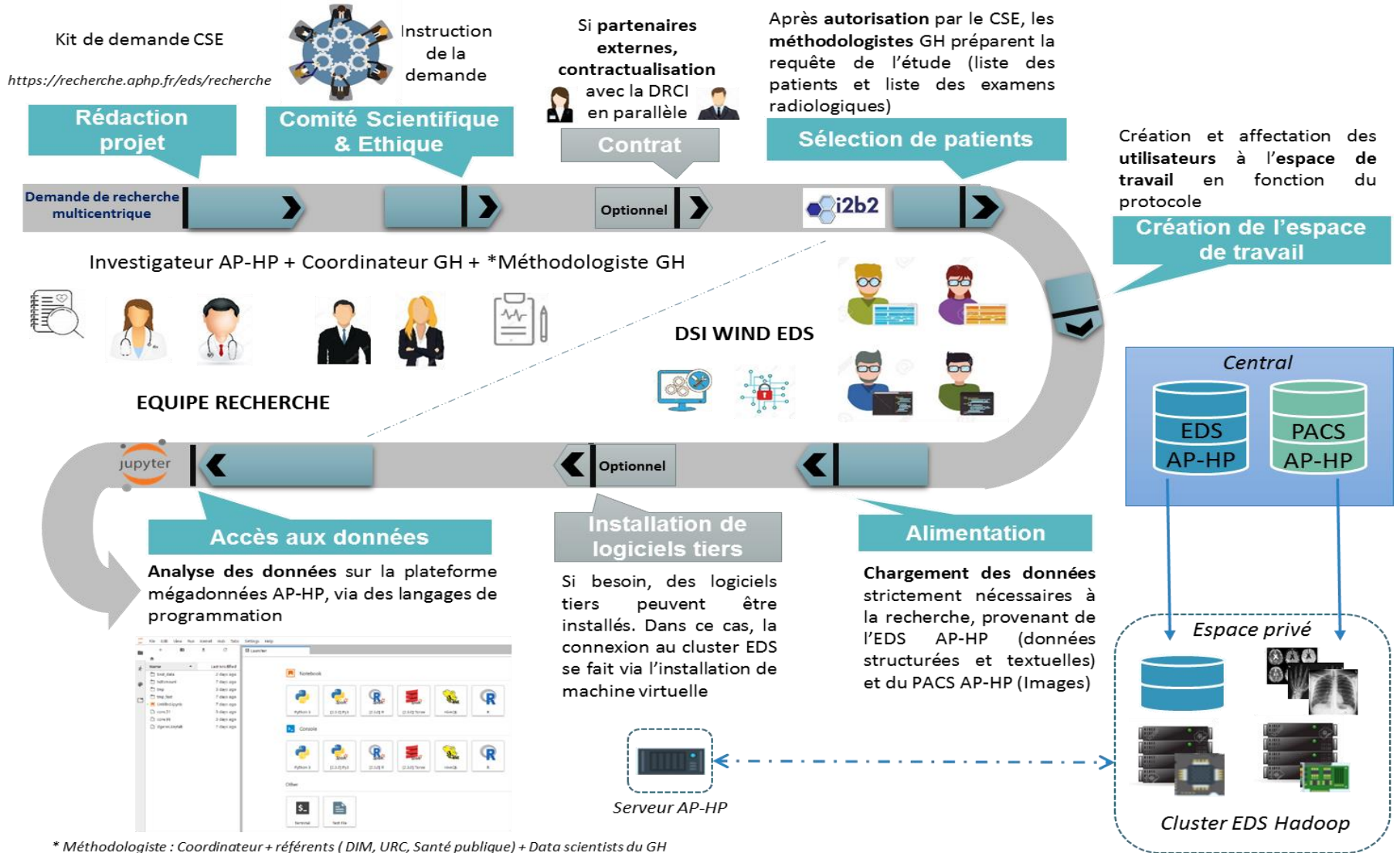
- ▶ Accès équipes de soin au sens de la loi et comités éthiques locaux
- ▶ Accès multicentriques
 - *Après encadrement de conformité réglementaire (URC)*
 - *Après avis favorable du comité scientifique et éthique de l'EDS (IRB)*
 - *Après information des professionnels de santé ayant contribué à la production des données utilisées pour la recherche*
 - *Traitement des données sur les serveurs sécurisés de l'AP-HP (plateforme Jupyter)*
 - *Partenaires extérieurs possibles si association d'un professionnel de l'AP-HP + contrat de collaboration*

■ Règles d'accès - Pilotage :

- ▶ Création de tableaux de bord avec différents niveaux d'habilitations :
 - *Habilitations en fonction de leurs missions de pilotage (DIM, cadres médicaux, médecins, personnels administratifs...)*
 - *Au niveau agrégé par défaut*

Accès aux données Recherche

Mise à disposition d'un espace de travail sur le cluster de calcul EDS



Annexes

Bilan Projets CSE au 18 05 2020

	Projets CSE classiques	Projets CSE Covid
Nb projets déposés au CSE	71	52
Nb projets avec avis favorable	52	35
Nb Projets en cours	32	17
Nb Projets <i>en cours d'ouverture</i>	6	18
Nb Projets à ouvrir <i>À planifier vs avis favorable</i>	14	0

Composition du COPIL EDS

■ François CREMIEUX ■ Jérôme MARCHAND ARVIER ■ Philippe Gabriel STEG

■ Etienne AUDUREAU

■ Mehdi BENCHOUFI

■ Anita BURGUN

■ Olivier CORCOS

■ Nicolas DANCHIN

■ Ferdinand DHOMBRES

■ Marie FRANK-SOLTYSIAK

■ Roman-Hossein KHONSARI

■ Eric LE GUERN

■ Marie-France MAMZER

■ Laurent MANDELBROT

■ Giovanna MELICA

■ Rémy NIZARD

■ Raphaëlle RENARD PENNA

■ Tabassome SIMON

■ Olivier STEICHEN

■ Raphaël VIALLE

■ Eric VIBERT

■ Eric VICAUT

■ Valérie VILGRAIN

■ Florence FAVREL FEUILLADE

■ Hélène COULONJOU

■ Claire HASSEN-KHODJA

■ Laurent TRELUYER

■ Elisa SALAMANCA

■ Christel DANIEL

■ Mélodie BERNAUX

Composition du CSE

■ Pdte Marie France MAMZER

AUDUREAU	Étienne
BADOUAL	Cécile
BENCHOUFI	Mehdi
BERTHEAU	Philippe
BESSON	Florent
PEUCHMAUR	Michel
SIMON	Tabassome
STEICHEN	Olivier
BUREAU	Serge
FRANCOIS	Armande
DANIEL	Christel
BURGUN	Anita
CHAPPUY	Hélène
DANCHIN	Nicolas
DJADI-PRAT	Juliette
ESTELLAT	Candice
FOURNIER	Laure
FRANK	Marie
GERI	Guillaume

■ Vice Pdte Claire HASSEN-KHODJA

KHONSARI	Roman Hossein
LEBLANC	Judith
LECHAT	Philippe
NEURAZ	Antoine
NGO	Charlotte
OLIVIER	Bourdon
THOMASSIN NAGGARA	Isabelle
JOURDAIN	Patrick

Invités Permanents:

<i>TANNIER</i>	<i>Xavier</i>
<i>DURRLEMAN</i>	<i>Stanley</i>
<i>PASCAL</i>	<i>Frédéric</i>
<i>ALLASSONNIÈRE</i>	<i>Stéphanie</i>
<i>BÉGAIN</i>	<i>Laetitia</i>
<i>DE BAUDINIÈRE</i>	<i>Flore-Anne</i>
<i>DUPONT</i>	<i>Jean-claude</i>
<i>GUILLOT</i>	<i>Caroline</i>

Composition du Club Utilisateurs

Membres	Site
ANCEL Pierre Yves	CCH - CIC Mère-Enfant
BEAUCHET Alain	APR - URC
BEEKER Nathanaël	HU Paris Centre
BENOIT Vincent	DSI WIND
BERNAUX Mélodie	DIM Central
BEY Romain	DSI WIND
BOURMAUD Aurélie	RDB - URC
BREANT Stéphane	DSI WIND
CARRAT Fabrice	SAT - Santé Publique
DUCLOS Catherine	AVC - DIM
FRANK Marie	BCT - DIM
FRENKIEL Jérôme	URC - Eco
GERES Deniz	DSI WIND
HASSEN-KHODJA Claire	DRCI
HEMERY François	HMN - DIM
JANNOT Anne Sophie	EGP - Santé Publique
LAMBERT Jérôme	SLS - Biostatistiques
LAPIDUS Nathanaël	SAT - Santé Publique
LAYESE Richard	HU Henri Mondor
LEBLANC Judith	HU Sorbonne Université
MARTEL Patricia	HU Paris Saclay
PORET Cécile	DSI WIND
ROZES Antoine	HU Sorbonne Université
RUFAT pierre	PSL - DIM
SAGOT Antonin	DSI WIND
SALLAH Kankoé	HU Paris Nord
TARIGHT Namik	DIM Central
TRELUYER Jean Marc	NCK - URC
VAN-GYSEL Damien	BCH - DIM

Contacts Référentes EDS par GHU

Groupe hospitalo-universitaire	Hôpitaux	Coordinateur du GH	Data Scientist de l'URC
AP-HP.Centre-Université de Paris	CCH - HTD - BRC	Pierre-Yves ANCEL (CCH - CIC)	Nathanaël BEEKER
	NCK	Jean-Marc TRELUYER (NCK - URC)	
	EGP - CCL - VGR	Anne-Sophie JANNOT (EGP - SP)	xxx
AP-HP.Sorbonne Université	PSL - CFX	Pierre RUFAT (PSL - DIM)	Antoine ROZES
	SAT - TNN - TRS - RTH	Fabrice CARRAT (SAT - SP)	Judith LEBLANC
AP-HP.Nord-Université de Paris	SLS - LRB - FWD	Jérôme LAMBERT (SLS - URC)	xxx
	BCH - BJN - BRT - LMR	Damien VAN GYSEL (BCH - DIM)	Kankoé LEVI SALLAH
	RDB	Aurélie BOURMAUD (RDB - SP)	
AP-HP.Université Paris Saclay	BCT - PBR - ABC	Marie FRANK (BCT - DIM)	Patricia MARTEL
	APR - RPC - BRK - SPR	Alain BEAUCHET (APR - URC)	
AP-HP.Hôpitaux Universitaires Henri Mondor	HMN - ERX - JFR - GCL	François HEMERY (HMN - DIM)	Richard LAYESE
AP-HP.Hôpitaux Universitaires Paris Seine-Saint-Denis	AVC - JVR - RMB	Catherine DUCLOS (AVC - DIM)	xxx

Composition du Comité de suivi – Pilotage

En cours de constitution

CHATELLIER Gilles
LETIERS Antoine
DANIEL Christel
BERNAUX Mélodie
GASQUET Isabelle
MAYEUX Christine
MOREIRA Didier
ORLOVA Nina
RUFAT Pierre
Pilote 2 – AP-HP SU
GARIPEY Jérôme
VOSS Nicolas
ROSMORDUC Pierre
GENDREAU Hélène
Pilote 1 – APHP Paris Saclay
Pilote 2 – APHP Paris Saclay
Pilote 1 – AP-HP HUPSSD
Pilote 2 – AP-HP HUPSSD
HEMERY François
GODEFROY Beryl
FRANK Marie
