

Bilan social 2014

Personnel non médical

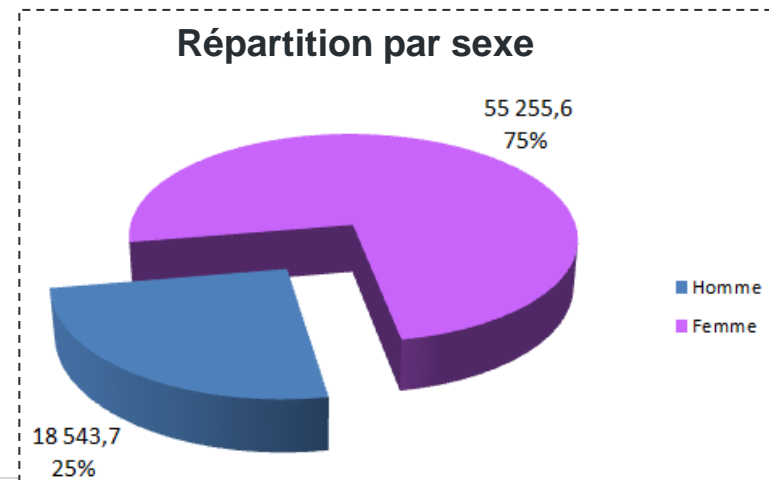
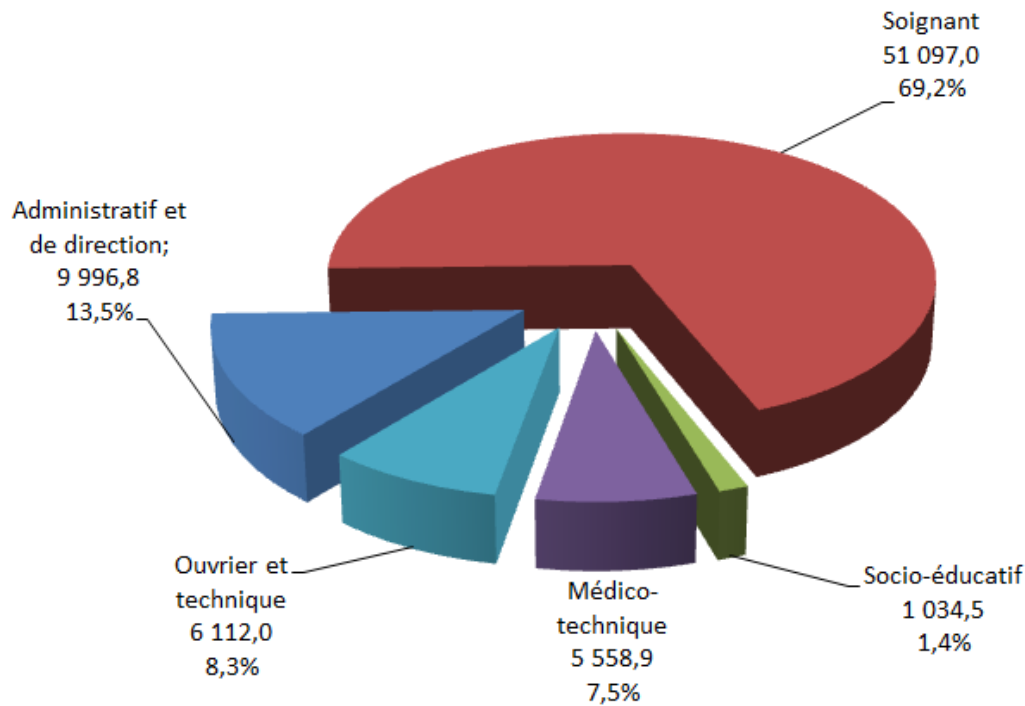
C.M.E. du 13 octobre 2015

Bilan social 2014

Personnel non médical

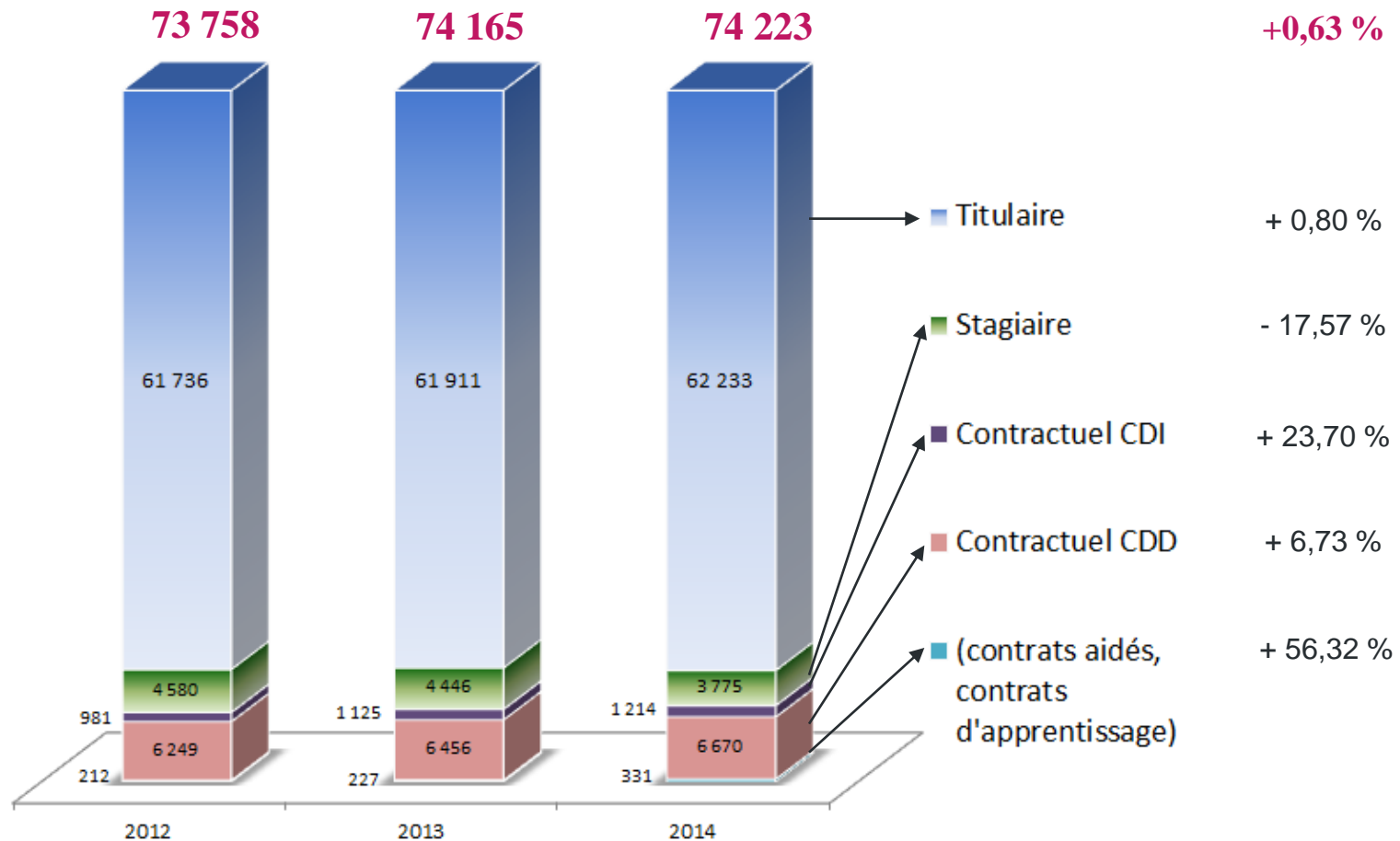
C.M.E. du 13 octobre 2015

Répartition de l'effectif 2014 par filière en ETPR et en pourcentage des ETPR

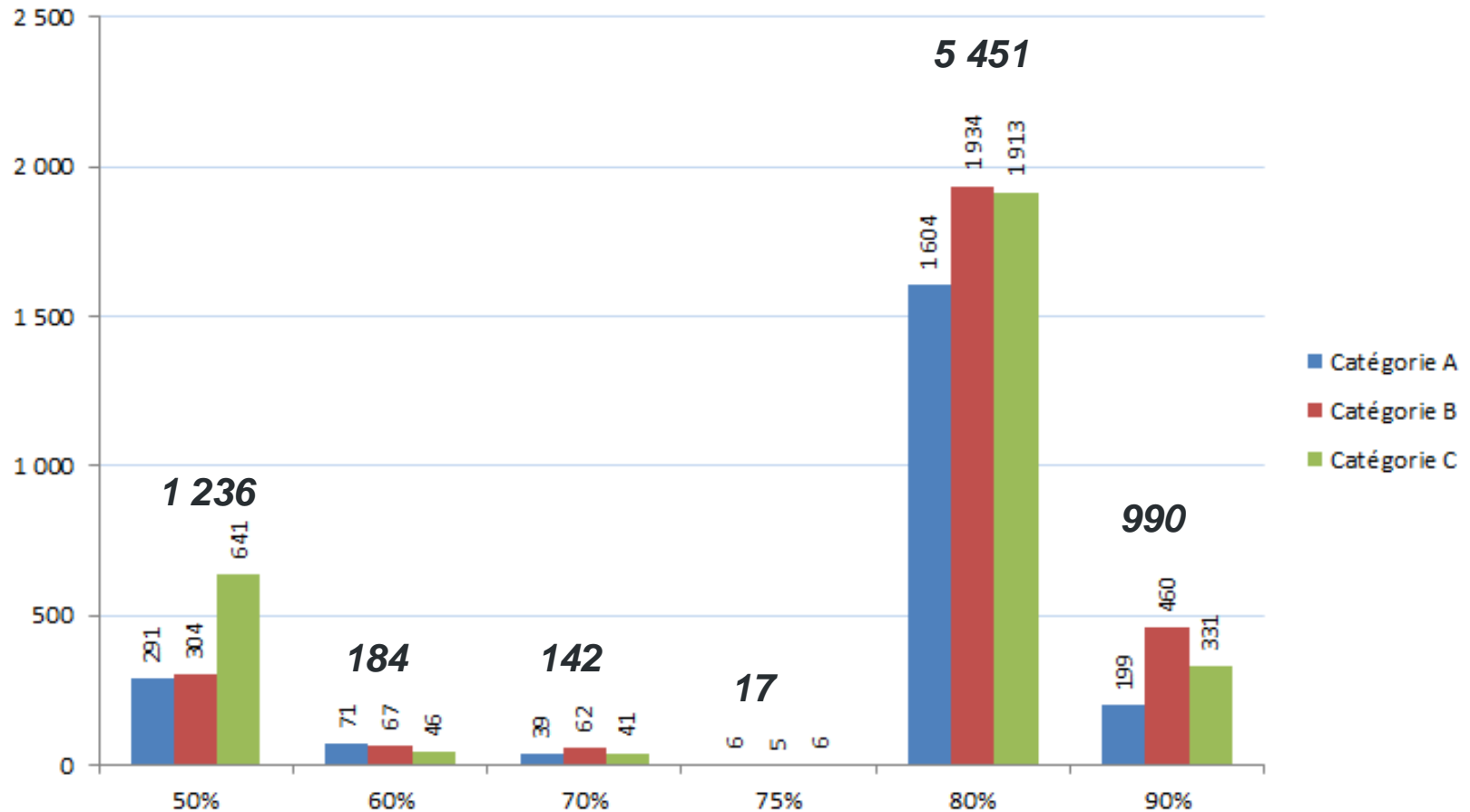


Évolution de l'effectif en ETPR 2012/2014

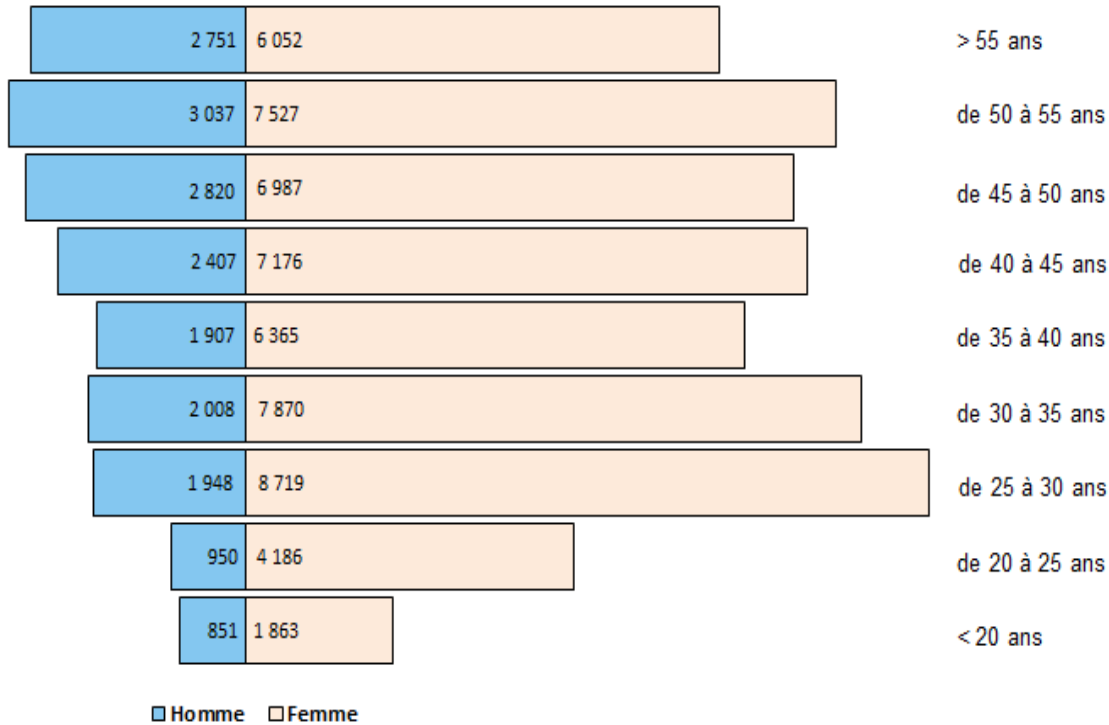
Evolution sur 3 ans



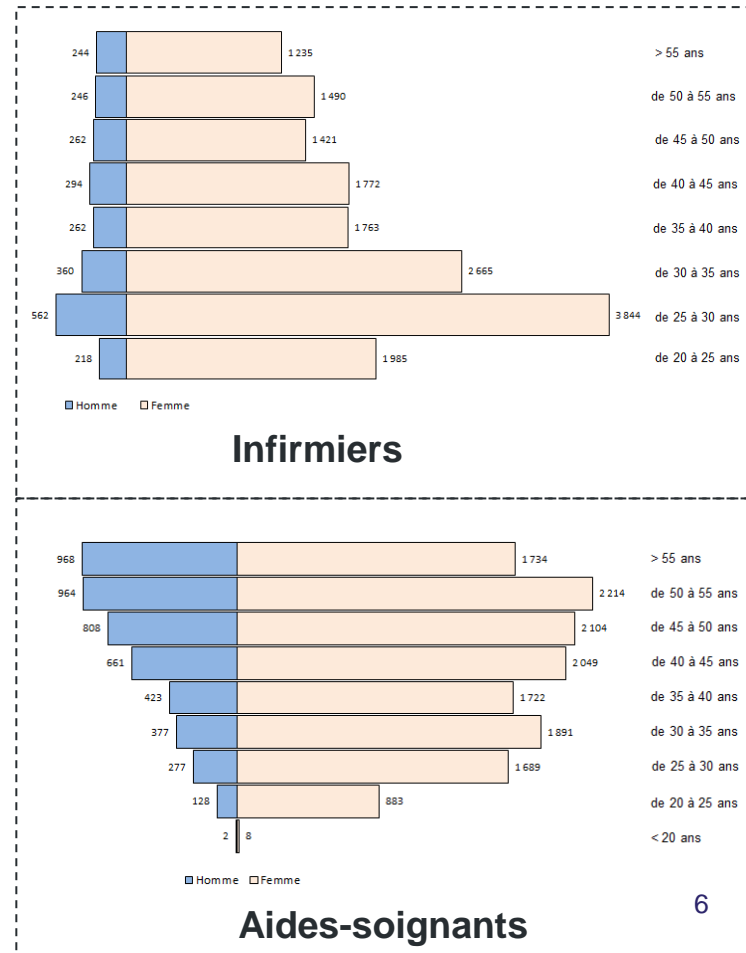
Répartition de l'effectif par pourcentage de temps partiel au 31/12 (hors temps non complets inférieurs à 50%)



Pyramide des âges 2014

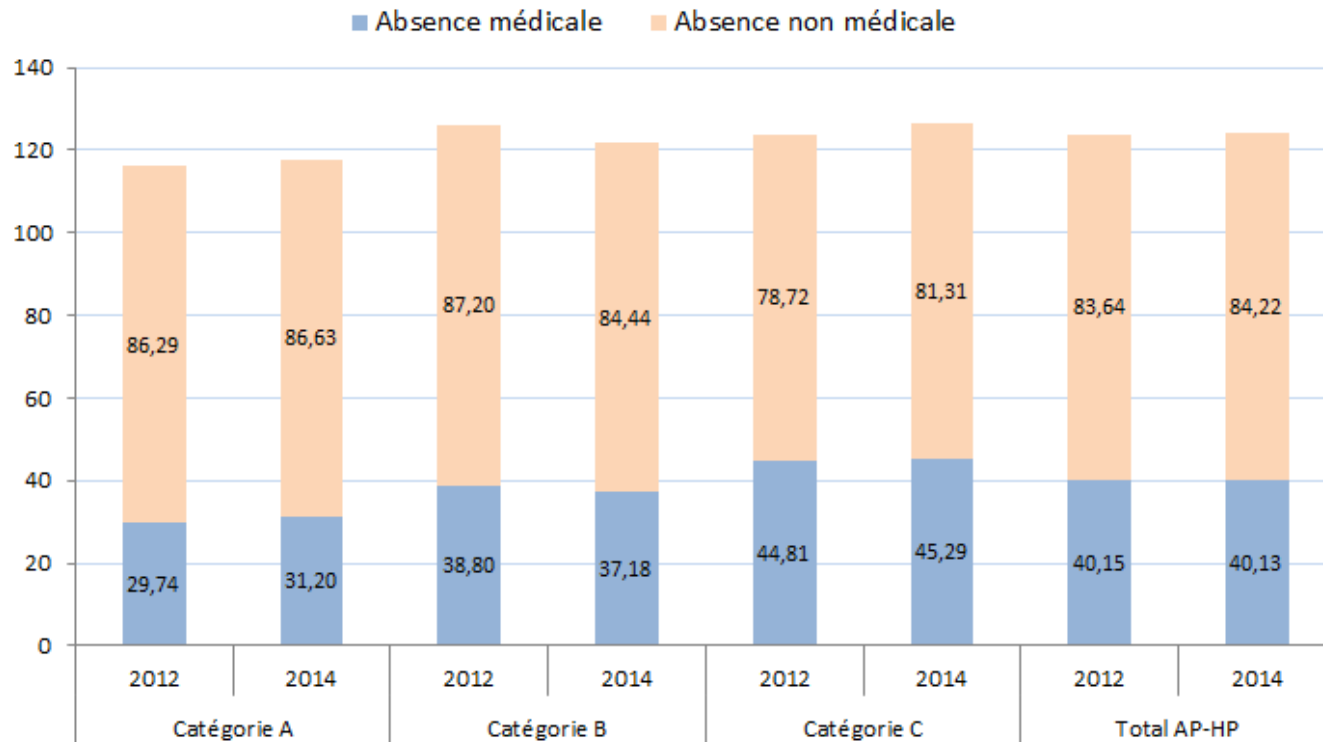


AP-HP



L'absentéisme

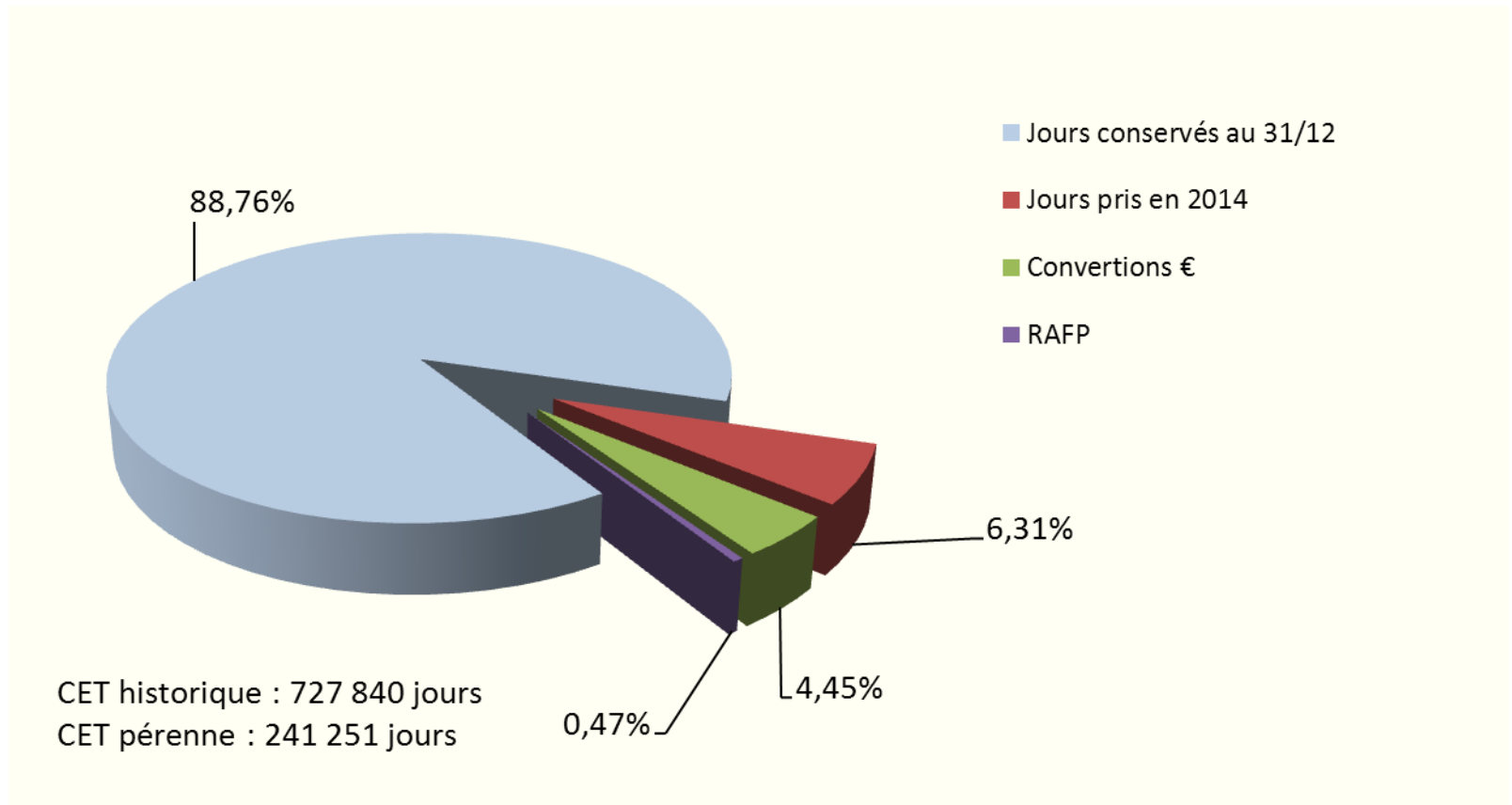
Evolution 2012-2014 de la durée moyenne des absences médicales et non médicales par agent ayant eu un arrêt de travail



Mode de calcul de la durée moyenne des absences :

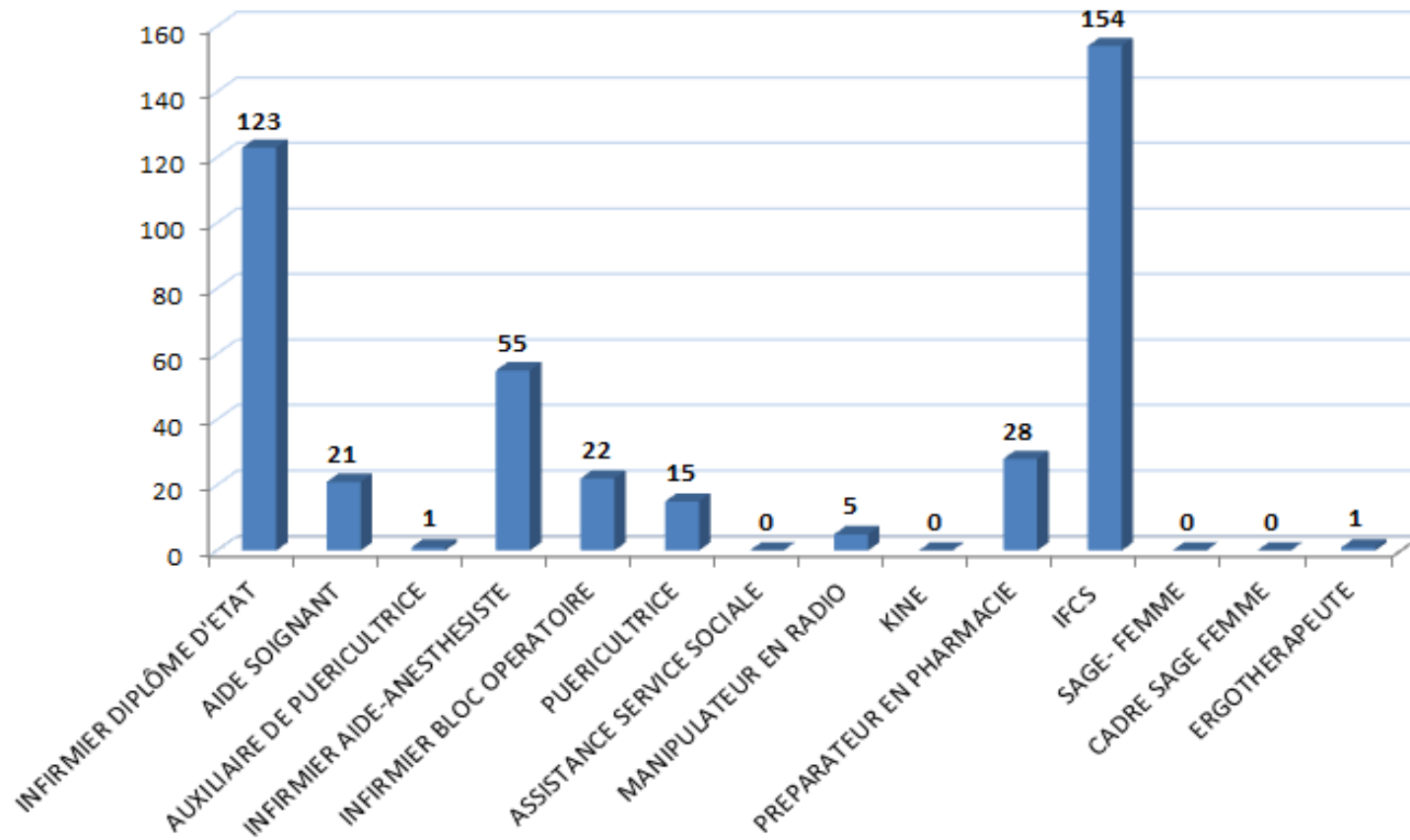
Nombre total de jours d'absences divisé par le nombre d'agents ayant eu au moins un arrêt de travail au cours de la période de référence.

Situation CET au 31/12/2014*



* Hors campagne 2015 (versement des jours de 2014)

Nombre de promotions professionnelles (nouvelles prises en charge)



- Agents diplômés au titre de la PP : 336

Dépenses de formation continue

- ↪ 3,45 % de la masse salariale au titre du plan de formation en 2014 (+ 0.2% au titre du CFP)
 - 54% du coût au titre du plan sont consacrés à la promotion professionnelle

↪ Historique

Année	% de MS au titre du PF	Dépense	Masse salariale
2014	3,45 %	78 129 648	2 262 842 116
2013	3,56 %	79 283 034	2 229 969 558
2012	3,52 %	77 481 745	2 198 927 650