

Plan cancer 3 à l'AP-HP :

Etat d'avancement de la mise en œuvre
Septembre 2016

Une activité en progression en 2015

- **32% des patients d'Ile de France (2014)**
- **58 948 patients sont pris en charge à l'AP-HP en 2015**
- **Evolution 2014 – 2015**
 - ▶ **Patients +2,52%**
 - ▶ **Nouveaux patients +3,36%**
 - ▶ **Séjours chirurgie M4 +2,43%**
 - ▶ **Séances de chimiothérapie +8%**
 - ▶ **Radiothérapie -4%** en raison de travaux d'upgrade ou d'installations de certaines machines à Tenon, HEGP, Pitié Salpêtrière, St-Louis et Henri Mondor.

	Patients 2015	Evol 2014 2015	Nouveaux Patients 2015	Evol 2014 2015
Territoire Ouest	13612	3%	8979	3%
Territoire Est	20705	1%	13056	1%
Territoire Nord	17849	5%	11323	7%
Territoire Sud	6782	1%	4531	1%
Total AP-HP	58948	3%	37889	3%

RENFORCER LA RECHERCHE CLINIQUE

CE QUI EST FAIT :

- **Diminution des délais d'instruction des projets** : gain de 8 mois/2014
- **Amélioration de l'aide à l'investigation clinique** :
 - Nouvelle répartition des TEC cancer dans les URC
 - Fond d'amorçage en 2015-2016

CE QU'IL RESTE A FAIRE :

- **Accélérer la mise en place des essais cliniques dans les services**
Amélioration des délais circuit contrat unique
- **Développement de partenariat avec les groupes coopérateurs**
- **Créer des plateformes Supra GH pour les essais cliniques**

RADIOTHERAPIE ET IMAGERIE

CE QUI EST FAIT :

- Modernisation du parc : Cyberknife (HEGP), TEP de 8 à 16, IRM de 34 à 42 de 2014 à 2018
- Regroupements de services en médecine nucléaire

CE QU'IL RESTE A FAIRE :

- **Travail sur les organisations** (améliorer indicateur INCa : nb de séances/an/accélérateur < à la moyenne de l'INCa pour 4 des 5 sites)
- Efforts de modernisation ET d'accroissement du parc d'équipement
- Améliorer les conditions de **pré-annonce en imagerie**
- Organiser les plateformes pour actes de niveau 3 **en imagerie interventionnelle**

BIOLOGIE MOLÉCULAIRE

CE QUI EST FAIT :

- **Développement ONCOMOLPATH** (1^{ère} plateforme nationale : 132 928 tests réalisés en 2015)
- **Structuration du NGS à visée diagnostique** sur les 4 Territoires cancer : recensement des équipements et des panels utilisés, recensement/embauche d'informaticiens
- Signature d'une convention de **partenariat avec la société IntegraGen** séquençage de très haut débit
- Mise en place de **RCP moléculaires**

CE QU'IL RESTE A FAIRE

- Mise en place d'outils bio-informatiques communs d'exploitation et d'analyse de données, en lien avec la Plateforme Mutualisée de bio-informatique AP-HP

L'amélioration de ses délais de prise en charge :

- ▶ Suivi du **délai de primo-consultations en oncologie médicale**
 - **22j en 2014, 20j en 2015, 15j 1^{er} semestre 2016**
- ▶ Suivi de **délai de primo-consultations en radiothérapie**
 - **23j en 2014, 15j en 2015, 18j au 1^{er} semestre 2016 (effets travaux)**
- ▶ **Mise en place de la méthodologie audits délais cancer du sein** (à déployer sur les autres localisations)
 - *Délai moyen entre RV de consultation et la chirurgie* **20,4 jours**
 - *Délai moyen entre prise de RV de consultation et la chirurgie* **AP-HP 35,3j**
- ▶ Mise en place de **centres de diagnostic rapide** :
 - *Cancer du sein*
 - *Cancer du poumon*
 - *Cancer du pancréas....*

**Quelques illustrations des travaux
du Groupe Cancer ...**



ASSISTANCE PUBLIQUE HÔPITAUX DE PARIS



ASSISTANCE PUBLIQUE HÔPITAUX DE PARIS
CANCER AP-HP

■ Préservation de la fertilité féminine

- ▶ **+13,5 %** de 2013 à 2015 nombre de patients(es), 1573 nouveaux patients en 2015
- ▶ Numéro vert **0 800 45 45 45** (pour **un accès en 48h** à une consultation, 365j/an)
- ▶ Un référentiel commun à toutes les équipes
- ▶ En 2016, les 4 centres maîtrisent toutes les techniques de préservation de la fertilité

■ Accès à l'offre de reconstruction mammaire

- ▶ A l'AP-HP la reconstruction mammaire après cancer se pratique en **secteur public** sans dépassement d'honoraire
- ▶ Les 4 centres spécialisés offrent **toutes les techniques** de reconstructions

L'expertise AP-HP pour tous nos patients

50 médecins ont rédigés **5 référentiels** (sein, col, ovaire, vulve, endomètre) mis en ligne sur www.aphp.fr

Très forte mobilisation des équipes de sénologie, oncologie, radiothérapie, anatomopathologie, biologie, imagerie, oncogénétique, chirurgie plastique.



RÉFÉRENTIELS DE L'AP-HP

Référentiel Cancers de l'ovaire

Ce référentiel ne concerne que les **tumeurs épithéliales malignes** prises en charge par les équipes de l'AP-HP

Juin 2016

ASSISTANCE
PUBLIQUE HÔPITAUX
DE PARIS
CANCER AP-HP

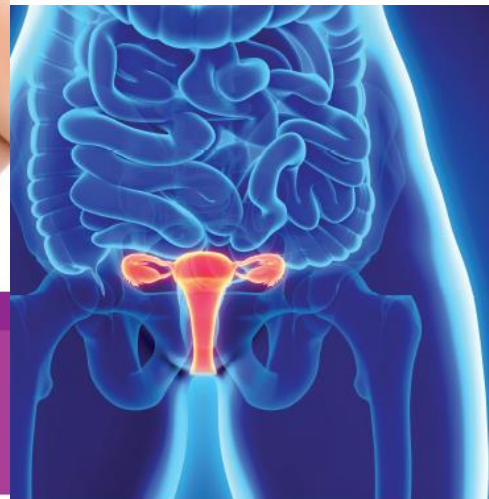


RÉFÉRENTIELS DE L'AP-HP

Référentiel cancers du sein

Mars 2016

ASSISTANCE
PUBLIQUE HÔPITAUX
DE PARIS
CANCER AP-HP



RÉFÉRENTIELS DE L'AP-HP

Référentiel Cancers du col utérin

Juin 2016

ASSISTANCE
PUBLIQUE HÔPITAUX
DE PARIS
CANCER AP-HP

ASSISTANCE
PUBLIQUE HÔPITAUX
DE PARIS
CANCER AP-HP

SARCOMES : Création du RESAP (REseau Sarcome AP-HP)

CE QUI EST FAIT

Structuration de l'offre d'expertise AP-HP « 1^{er} acteur sarcomes d'IDF » : démarche qualité inscrite dans la démarche nationale

- Annuaire des experts AP-HP et des RCP 13 types
- Reconnaissance et intégration au réseau national NETSARC
- Une RCP de recours supra GH
- Élaboration de référentiels pour certains sarcomes
- Création d'un DECT médical d'orientation «hotline»

CE QU'IL RESTE A FAIRE

- Développement axe recherche et axe communication
- Organiser le supra GH
- **1ere journée du RESAP le 24 février 2017**

■ La Mise en place des 4 territoires cancer AP-HP : des réalisations concrètes

AP-HP

- *Structuration du NGS à visée diagnostique et développement du CLIP2*
- *Plateforme « signatures moléculaires des cancers du seins luminaux »: Sénopole Territoire cancer Nord*
- *Projet médical commun en cours entre sites d'un même territoire (ORL, hémato) : études cliniques communes, bases de données*

Hors AP-HP

- *Institut fédératif du cancer du Nord Est parisien avec les acteurs du 93*
- *Département commun d'oncologie médicale HUHMN- CHIC*
- *UCOG : prise en charge territoriale en oncogériatrie dans les 4 territoires et IDF*
- *Coopération territoriale : postes médicaux partagés*
- *Participation à la 1ere journée de l'offre publique de cancérologie AP-HP/FHF le 21 avril 2017*

Soins de support et soins palliatifs

- **Soutien des soins palliatifs et des soins de support à l'AP-HP:** Rapport SOS SP septembre 2016

Métiers – Compétences

- Renforcer l'attractivité de l'AP-HP en oncologie médicale
- S'investir dans la mise en place de **nouveaux métiers** en cancérologie (IDE de coordination)

Parcours de soins

- Charte AP-HP de prise en charge en **chirurgie ambulatoire des cancers**
- **Reconstruction maxillo faciale:** valoriser l'offre de reconstruction
- Structuration de la prise en charge du **cancer de l'ovaire**
- **Hématologie:** poursuite du groupe de travail d'hématologie à l'AP-HP
- Sécurisation des **traitements oraux**

31 Janvier 2017 : 1ère journée CANCER AP-HP