



Priorités

Services numériques AP-HP

CME centrale du 11 mars 2025

Pierre BLONDE – Raphaël BEAUFRET

6 mars 2025



BILAN 2024

PRIORITÉS

DE LA DIRECTION

DES SERVICES NUMÉRIQUES >>

<https://s.42l.fr/bilan24>



Priorités SN 2024 : quel bilan ?



Sur le **SI clinique pour les professionnels**, une version majeure d'Orbis (8.5.22 en juin), mieux accompagnée et un module **réassort v2** du médicament enfin fonctionnel pour la DIN automatisée, des déploiements importants, avec par exemple **Orbis réanimation** désormais couvrant plus de 30% des lits (900 / 2 900) et un usage en expansion sur l'anesthésie per-opératoire (SAT, TNN, CCH et AVC), **Orbis-nouveau né** (complément de Orbis-maternité) déployé à CCH, LMR, JVR, ABC et NCK, **Orbis-actes** déployé près de la moitié de l'AP-HP avec Sorbonne et SSD, SLS, LRB et BRT, **Orbis-décès** déployé sur presque toutes les chambres mortuaires

Avec également une bonne avancée des **projets GLIMS v10** Sorbonne et Mondor-Saclay, pour lancement prochain, l'étude et la décision sur **Orbis-odontologie** qui sera lancé en mars sur 2 premiers lots sur 3, une stabilisation du PACS Central (BSI2), et le lancement de la mission dossier de soins. Mais un **nombre excessif de projets**, dont plusieurs en difficulté (affichage temps d'attente aux urgences, expérimentation conservation et affichage des ECG, refonte du dossier maladies rares, etc.)

Sur le **SI pour les patients**, des objectifs au rendez-vous, comme le téléservice « **patient acteur de son repas** » devenu une réalité dans plusieurs hôpitaux, un usage qui s'accélère sur les produits numériques Aloé et plus de **72 journées dans les halls des hôpitaux** pour présenter Mon espace santé et mon.aphp.fr (design refondu + déclinaison mobile) aux patients et professionnels

Sur la **cyber** des avancées importantes (**exercices Cryptex 4 et GHU**, offre d'assistance (postes propres) lancée pour la région IDF, atteinte objectifs nationaux CaRE D1, déploiement MFA sur messagerie.aphp.fr, sensibilisation, optimisations saluée sur les circuits pour les internes et les externes, etc.) mais certains projets en demi-teinte (PCRA métier encore trop peu déployés, etc.)

Sur les **infrastructures**, des objectifs dépassés sur la **réduction de l'obsolescence des postes de travail**, des premiers **changements importants sur le réseau**: en central, avec changement de nos cœurs et passage de premières autoroutes de 10 à 100Gb/s, etc.), sur le réseau inter-hospitalier loué à SFR, et en local avec un démarrage en trombe des travaux sur le « dernier kilomètre » dans les services. L'année a été retardée par **l'incident grave d'août 24** avec de nombreux chantiers à poursuivre.



Priorités SN 2024 : quel bilan ?



Sur la **gestion de projets à la DSN**, un changement d'échelle structurant avec une forte transparence, tout comme sur le **support informatique**, **plébiscité à plus de 90%**.

Sur le **SI de gestion**, un **espace recrutement.aphp.fr refondu**, une **migration SAP sur les rails**, une nouvelle **version V10 pour Chronos**, accessible en mobilité, un **déploiement quasi terminé pour SAPHIR** (équivalent SMAX pour les problèmes bâtementaire, etc.), une révolution dans la **GAM** (copie des droits, extension des délais de préadmission et complétude « a posteriori » du dossier administratif) qui va fluidifier le parcours des patients

Des **décommissionnements** en demi-teinte, avec des réussites (**Stare**, etc.) mais encore des problèmes de doctrine (comment gérer la suppression ou l'archivage de certaines données, etc.), des retards (Progesa, DiammG, GLIMS v8, modules Phedra, etc.) et le chantier particulièrement complexe autour de GILDA/SAG/SIMPA qui se poursuit

Des **projets spécifiques GHU / PIC** réussites avec par exemple la **polyclinique des JOP24**, le cadrage d'une **convergence accélérée pour le SI HEGP**, la **préparation du lancement du DPI HAD (Domilink)**, la sécurisation du SI de l'AGEPS, divers déploiement (SIMEN, GENNO, Viewpoint, I-transport, etc.), et certaines difficultés (Cardioreport, ECG, etc.)

... et plusieurs de **réussites non prévues** (retrait VPN Ivanti en janvier, gestion crise datacenter août 2024, **première certification des comptes sans réserves sur le SI**, expérimentation Orbis-ambulatoire à iso-fonctionnalités, **stabilisation des performances GLIMS v9 CUP-NUP**, expérimentation réussie DRCI-DSN de la signature électronique, « réanimation » du wifi patient-public-écoles en attendant sa modernisation, un séminaire majeur sur l'intelligence artificielle, etc.) et des **succès RH** (organisation I&D, nouvelles direction SG-CSI ainsi que dans les DSI locales à NUP et HMN, déménagement 200+ personnes dans le cadre de l'opération Magnolia avec sécurisation physique, etc.) importants pour l'avenir



Budgets numériques 2024-2025



- Conférence stratégique et budgétaire DSN tenue en décembre 2024, avec représentation de la CME
- **Exécution 2024 maîtrisée** avec léger dépassement en exploitation
- **Investissement 2025 : 70,4M€** (dont ressources de subvention externes non fléchées type HOP'EN 2)
 - Empreinte budgétaire des projets engagés (320 projets environ) de 76M€ (dont 29M€ d'infrastructures) nécessitant d'optimiser le portefeuille [optimisations, décalages, arrêts], avec un objectif de près de 10M€ d'efficience
 - Décision de prise de relais des crédits état sur les budgets d'investissement postes de travail (et autres équipements numériques) délégués au GHU, avec **13,5M€ d'investissement pérenne pour le maintien de l'obsolescence** (contre environ 8,5M€ aujourd'hui)
 - Prise en compte de l'inflation et relèvement du socle, permettant, après efficience sur projets déjà engagés, de **dégager environ 4,3M€ pour financer le lancement d'une trentaine de nouveaux projets en 2025 (cf ci-après) sur la centaine de projets priorités**, en plus de deux projets pris hors socle (convergence SI HEGP et migration SAP S/4)
 - Pour les futures demandes 2025 et au-delà, objectif de s'engager dans **moins d'études vu les limites de ressources**:
 - Objectif de 50% des projets avec **ROI tangibles documentés** (arrêt d'autres prestations grâce au SI, augmentations d'activité contractualisées grâce aux gains de temps apportés par le SI, etc.)
 - Pour les projets spécifiques à certains GHU (ex: solution de brancardage, etc.), consigne de venir avec un financement d'au moins 50% du budget (plan courant, DMU, financements externe, etc.)
 - **La part numérique des opérations immobilières et biomédicales (OM/OS/OI)** sera désormais chiffrée, puis en cas d'arbitrage positif en conférence investissement GHU/PIC de début d'année, **prise sur l'opération**, déléguée au travers de la DSN (commandes DSN ou commandes GHU selon les équipements et prestations), avec dépassements à la charge du GHU. Ce changement occasionne un débasage de 1M€ sur le socle d'investissement numérique pour compenser, avec un accord trouvé sur le « stock » des opérations passées
- **Exploitation 2025 à 74,8M€**, avec des augmentations importantes de périmètre (déploiement, stockage accru, tarifs fournisseurs en augmentation, etc.). Une partie des nouvelles dépenses liées aux nouveaux projets sont financées au travers des gains d'un programme de réinternalisation (moins de dépenses auprès de prestataires, contre plus de dépenses RH, avec un solde positif).

Conférences
stratégique SN



Nouveaux projets retenus au portefeuille

Demandes retenues (1/2)

- ✓ Préparer notre DPI de demain : construction de la plateforme Care4U, étude de rationalisation et de migration des formulaires, déploiement optimisé des nouveaux modules
- ✓ Dématérialiser les entretiens professionnels d'évaluation et de formation
- ✓ Ajouter des fibres de plusieurs opérateurs entre nos 3 centres de données (Clichy, La Chapelle, Bicêtre) pour augmenter la résilience de notre réseau
- ✓ Généraliser l'assistance à l'aide pharmaceutique des prescriptions médicamenteuses (PharmaClass)
- ✓ Mettre en place un outil institutionnel de gestion de projet et de portefeuille de projets
- ✓ Réussir le programme ministériel HOP'EN 2 phase 1, en améliorant notamment le taux de qualification des INS et d'alimentation des documents à Mon espace santé
- ✓ Faire évoluer l'outil d'aide au codage des DIM / TIM (Infomed), pour inclure les séjours de soins médicaux et de réadaptation (SMR)
- ✓ Développer un module de gestion des files actives dans Orbis
- ✓ Déployer un nouveau logiciel de gestion de la tour de stockage de l'AGEPS (module WCS de BEXT, outil de gestion d'entrepôt) en remplacement de WES
- ✓ Poursuivre l'organisation d'un exercice de crise cyber majeur, avec la 5ème édition de Cryptex
- ✓ Projet 3C : Collaborer, Communiquer, mettre en Commun
- ✓ Permettre le partage des images du PACS de l'AP-HP aux patients et aux professionnels correspondants, au travers de la DRIMbox
- ✓ Renforcer la sécurité informatique au GHU Centre, en cartographiant le SI associé aux équipements biomédicaux
- ✓ Construire un catalogue de formation digital unifié à l'AP-HP
- ✓ Moderniser notre logiciel de gestion des transports sanitaires (PTAH)
- ✓ Étudier les modalités d'amélioration des modes dégradés Orbis (SOUPAP, etc.) à court et moyen terme
- ✓ Acquisition d'un logiciel spécifique pour le lactarium de RDB
- ✓ Remplacer le logiciel de la médecine du travail de l'AP-HP (Chimed) par un outil moderne

Demandes retenues (2/2)

- ✓ Étudier les évolutions du système de prescription connectée de biologie médicale entre Orbis et Glims
- ✓ Permettre aux services cliniques de demander numériquement leur réapprovisionnement en produits auprès des magasins hôteliers, via une évolution de SAP
- ✓ Renforcer la sécurité en généralisant l'usage du coffre-fort de mots de passe Lockself pour les administrateurs du système d'information de l'AP-HP
- ✓ Développer en interne AP-HP un algorithme IA d'aide au codage PMSI
- ✓ Créer un dossier spécifique à l'activité d'IVG dans ORBIS
- ✓ Migrer les PUI utilisatrices du logiciel Propharma (traçabilité des médicaments dérivés du sang) vers la version web (ETrace-line) et une base de données unique centralisée
- ✓ Étudier les contours du futur RIS AP-HP, et lancer le marché correspondant, pour remplacer QDOC/Impax
- ✓ Renforcer la sécurité en généralisant l'usage du bastion (Wallix) pour les administrateurs du système d'information de l'AP-HP
- ✓ Numériser le Label Hospitalité
- ✓ Remplacer l'intranet / webcha du PIC ACHAT par des modules de la solution de gestion des marchés Liaweb
- ✓ Étudier la pertinence et les modalités d'archivage des données des GLIMS V8, non reprises dans les instances GLIMS v9
- ✓ Finir la mise en place d'un service d'infrastructure d'automatisation (Ansible) - AAP2/AWX
- ✓ Mise en place d'une interface entre Timetonic et EasyDore
- ✓ Basculer notre outil de gestion du parc de mobiles (téléphones, tablettes, etc.) de WorkspaceOne vers Intune (contrat Microsoft)
- ✓ Mettre en place des DECT sur le site SLS, dernier hôpital de l'AP-HP à en être dépourvu

Projets SI spéciaux

- ✓ Lancer la convergence accélérée du SI de l'HEGP vers Care4U, avec objectif 2030
- ✓ Migrer notre progiciel de gestion économique et financière SAP de la version ECC vers la version S/4

Chiffres clés

3 Comités de priorisation

159 Votants issus de plusieurs collèges :

- ☐ Commission numérique de la CME
- ☐ GHU/HAD/sites éloignés
- ☐ Directions fonctionnelles du Siège et PIC
- ☐ Direction des services numériques (DSN)

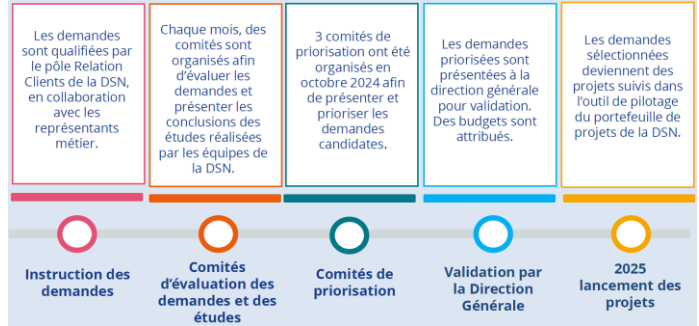
91
Demandes candidates

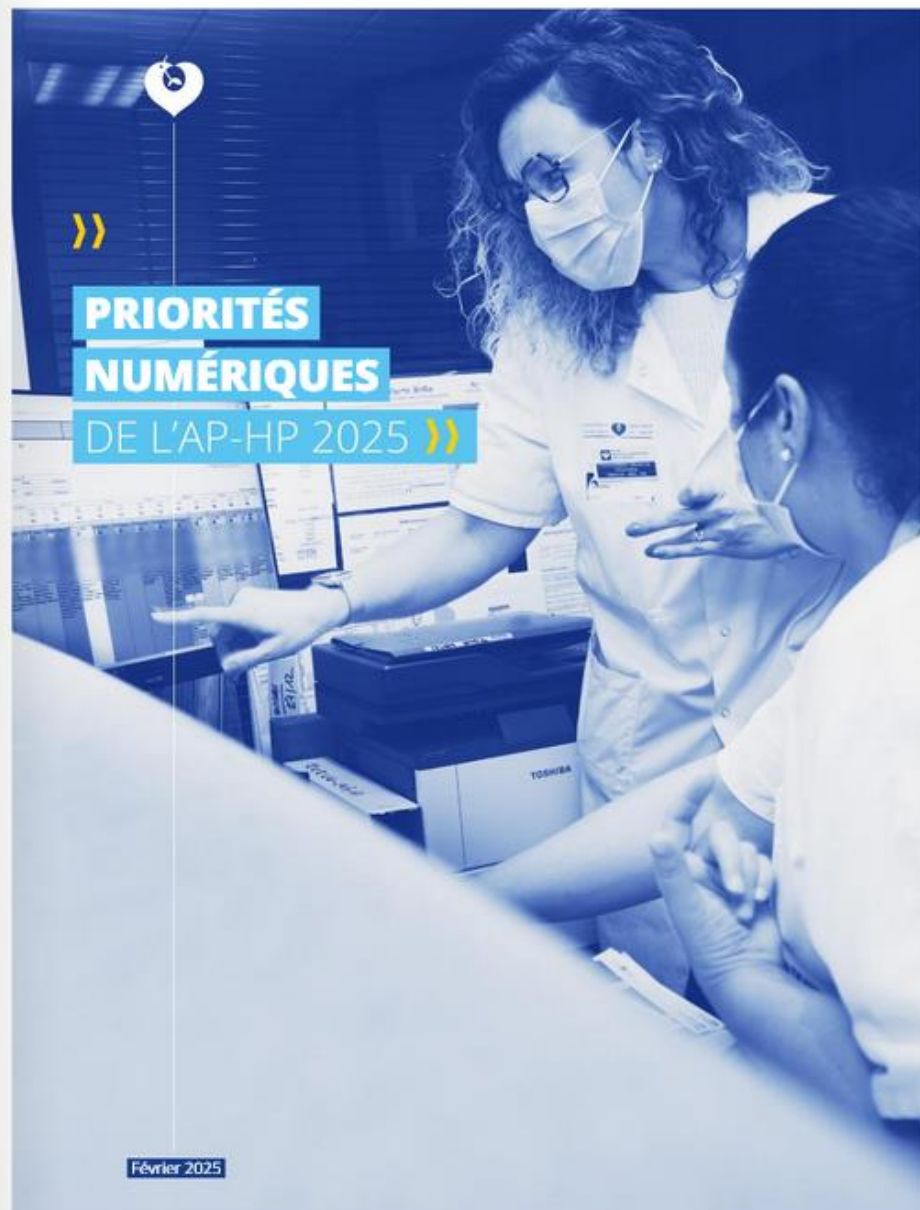
35
Demandes retenues

8,4 millions €
Budget alloué aux nouvelles demandes numériques en 2025

- ☐ 4,9 millions € pour 33 nouvelles demandes
- ☐ 3,5 millions € pour 2 projets SI spéciaux

Processus de sélection





<https://s.42l.fr/prio25>



Des priorités 2025 resserrées en 7 catégories



SYSTEME D'INFORMATION CLINIQUE, RECHERCHE ET PATIENT

1. PREPARER LA TRANSFORMATION MAJEURE D'ORBIS VERS CARE 4U DE MI-2026
2. PREPARER LE DEPLOIEMENT DE LA NOUVELLE SOLUTION DE GESTION DES LITS (GDL)
3. ATTEINDRE 70% D'IDENTITES NATIONALES DE SANTE (INS) QUALIFIEES
4. CADRER L'ACQUISITION D'UN NOUVEAU SYSTEME D'INFORMATION DE RADIOLOGIE (RIS)
5. POURSUIVRE LE DEPLOIEMENT D'ORBIS REANIMATION, AVEC 300 LITS EN PLUS, DANS UNE DEMARCHE OPTIMISEE
6. AMELIORER L'ESPACE PATIENT MON.APHP.FR, AU SERVICE DE PARCOURS SIMPLIFIES
7. ÉTENDRE LA TRAÇABILITE DES DMI AVEC SEDITRACE A 3 HOPITAUX DE PLUS
8. RENFORCER L'INTEROPERABILITE, AVEC UN NOUVEAU SOCLE D'ECHANGES ET 4 API INDUSTRIALISEES
9. DEPLOYER ORBIS ACTES (AMS) SUR 12 NOUVEAUX HOPITAUX
10. FINALISER LA MISSION DOSSIER DE SOINS POUR FACILITER L'USAGE D'ORBIS PAR LES SOIGNANTS
11. CHOISIR LE FUTUR MODE DEGRADE D'ORBIS, TOUT EN POURSUIVANT L'AMELIORATION DE SOUPAP
12. AMELIORER ORBIS POUR FACILITER LA RECHERCHE CLINIQUE
13. METTRE A DISPOSITION DES UTILISATEURS DE L'EDS AP-HP UNE INFORMATION LISIBLE ET COMPREHENSIBLE SUR L'ACCES AUX DONNEES

SYSTEME D'INFORMATION GESTION

14. MIGRATION VERS SAP S/4 : INSTALLER LE PLATEAU PROJET ET NOTIFIER LES MARCHES
15. REUSSIR LE LANCEMENT DU PILOTE ROC (RECUPERATION DES DROITS ET FACTURATION AUX ASSURANCES COMPLEMENTAIRES) A L'HOPITAL SAINT-LOUIS ET L'ELARGIR AU GHU NORD
16. LANCER LES PILOTES DU PRE-BOARDING RH
17. ACQUERIR UNE SOLUTION INSTITUTIONNELLE DE GESTION ET DE SUIVI DES PROJETS (PPM)

Priorités SN
2025 proposées



Des priorités 2025 resserrées en 7 catégories

Priorités SN
2025 proposées

INFRASTRUCTURES ET EXPLOITATION DU SI

18. METTRE EN ŒUVRE LES PRECONISATIONS CONSECUTIVES DU RETOUR D'EXPERIENCE DE LA PANNE INFORMATIQUE D'AOUT 2024

19. LANCEMENT D'UNE PAGE INTRANET « ETAT DE SANTE DU SI »

20. FINALISER LA MONTEE DE VERSION DE L'ACTIVE DIRECTORY (AD 2022)

21. FACE A L'ARRET DE L'ANALOGIQUE PAR LES OPERATEURS, ENGAGER LA TRANSFORMATION DU RESEAU D'INFRASTRUCTURE DE TELEPHONIE (SAMU ET HORS-SAMU) VERS L'IP

22. POURSUIVRE LA MODERNISATION DE NOTRE RESEAU ET LA REDUCTION DE L'OBSOLESCENCE DES POSTES DE TRAVAIL ET DES SYSTEMES D'EXPLOITATION

23. AMELIORER NOTRE WIFI PATIENT, PUBLIC, ECOLES (PPE)

24. CONTINUER A DEVELOPPER L'USAGE DE L'AUTOMATISATION

DECOMMISSIONNEMENT

25. CONSTRUIRE UNE METHODOLOGIE STANDARD SUR LES DECOMMISSIONNEMENTS

26. POURSUIVRE NOS OPERATIONS DE DECOMMISSIONNEMENT

SECURITE

27. RENFORCER LA SECURITE DES ADMINISTRATEURS DE LA FILIERE NUMERIQUE AVEC L'USAGE DU GESTIONNAIRE DE MOTS DE PASSE LOCKSELF ET DU BASTION D'ADMINISTRATION WALLIX

28. POURSUIVRE NOS TRAVAUX DE CENTRALISATION DES TRACES APPLICATIVES ET TECHNIQUES

29. ACCELERER LA REALISATION DES PCRA METIER DES SERVICES DE L'AP-HP

GOVERNANCE, ORGANISATION ET SUPPORT

30. LANCER UN PILOTAGE DES PROCESSUS TRANSVERSES A LA DSN

31. RENFORCER L'EQUIPE RESEAU ET ARCHITECTURE TECHNIQUE, TOUT EN POURSUIVANT LES TRAVAUX D'URBANISATION DU SI

32. POURSUIVRE L'AMELIORATION DU SUPPORT INFORMATIQUE ET LANCER LES OFFRES « NOUVEL ARRIVANT » DANS SMAX

33. DEVELOPPER L'APPRENTISSAGE, EN PASSANT DE 10 A 30 APPRENTIS A LA DSN

PRIORITES SPECIFIQUES AUX GHU ET PIC

Ex : Domilink HAD, réseau NLRB, DECT SLS, DIN automatisée sur 5 sites supplémentaires, GLIMS v10 Sorbonne et Mondor/Saclay, regroupements DIAMIC, etc.