

# Coopérations ville-hôpital à l'AP-HP

Point d'étape

Appli Direct AP-HP

Focus sur la coopération au SAU

CME - 10 septembre 2019

## ■ Axe du plan stratégique

- ▶ Coopérer avec la médecine de premier recours pour mieux organiser la prise en charge du patient

## ■ Rappel : état des lieux 2016 (3 enquêtes complémentaires)

- ▶ État des lieux des coopérations des équipes hospitalières avec la ville

- *261 actions de 138 services*

- ▶ Attentes respectives :

- *Des médecins de ville (n=850) vis-à-vis de l'AP-HP*

**Échange direct avec un médecin senior pour un avis** (80 %)

Amélioration de la présentation de l'offre de soin (69 %)

**Envoi dématérialisé CRH** synthétique dès la sortie (77 %)

- *Des médecins hospitaliers (n=878) vis à vis des médecins de ville*

À l'arrivée du patient à l'hôpital : accès direct au médecin de ville et aux données médico-sociales

Renforcement de la coordination à la sortie

**Partenariats renforcés avec des maisons et centres de santé** et développement d'outils SI partagés

## ■ Coopération avec les structures d'exercice collectif : une dynamique avérée

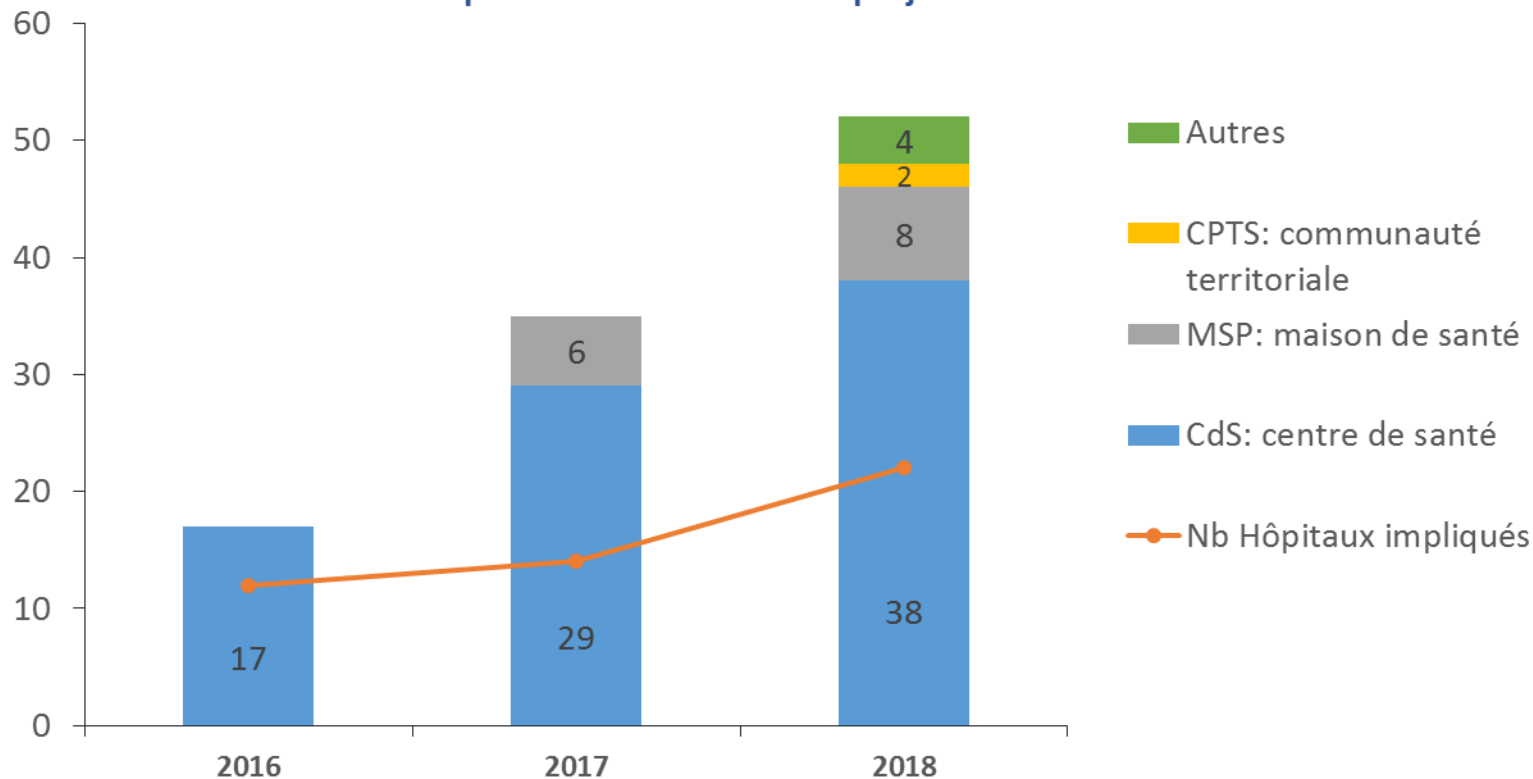
### ☐ Types de coopération :

- ▶ Consultations avancées
- ▶ Organisation de parcours entre CdS et GH
- ▶ Prestations hospitalières

### ☐ Modélisation de la coopération

- ▶ À partir de la convention d'affiliation
  - *Engagements socles réciproques*
  - *Parcours cliniques partagés*

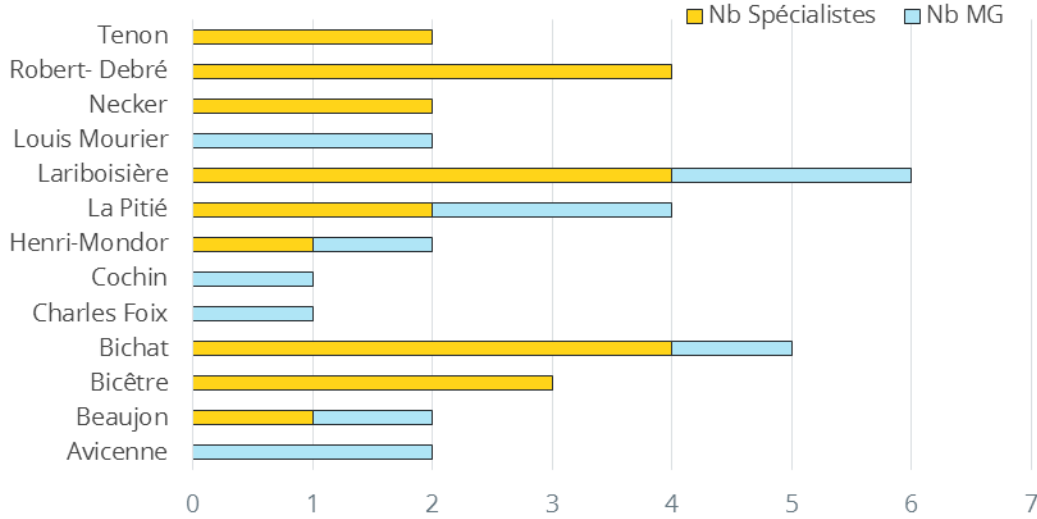
Évolution des coopérations en cours ou en projet avec les structures de ville



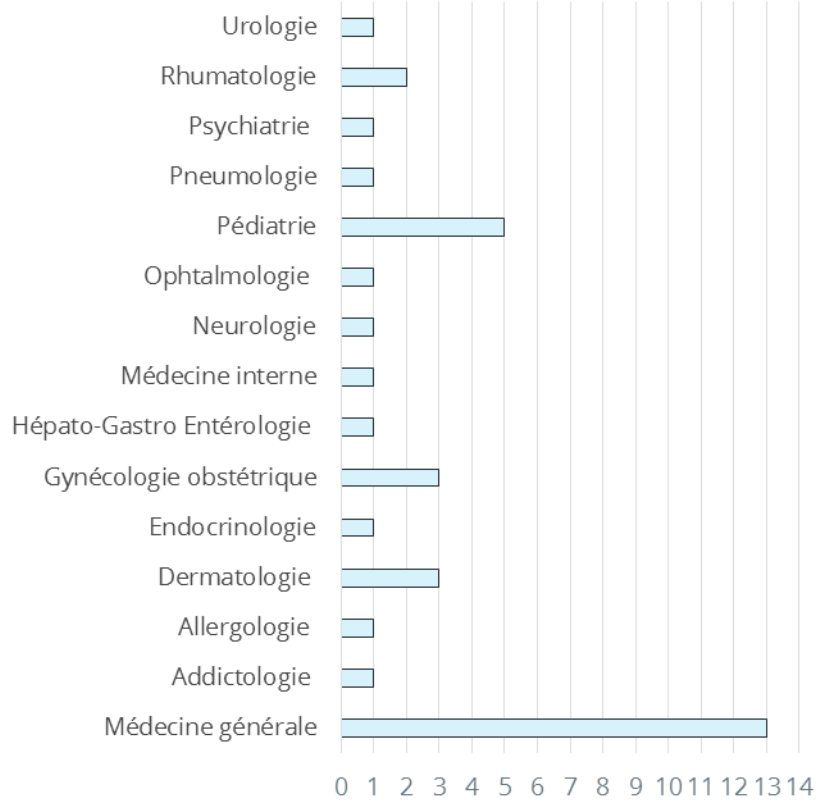
# Focus 2 : Postes partagés avec la médecine de ville (campagnes ARS)

- 2018: 12/14 postes d'assistants spécialistes partagés obtenus
- 2019 : 36/46 postes de PHC, 23 spécialistes et 13 médecins généralistes

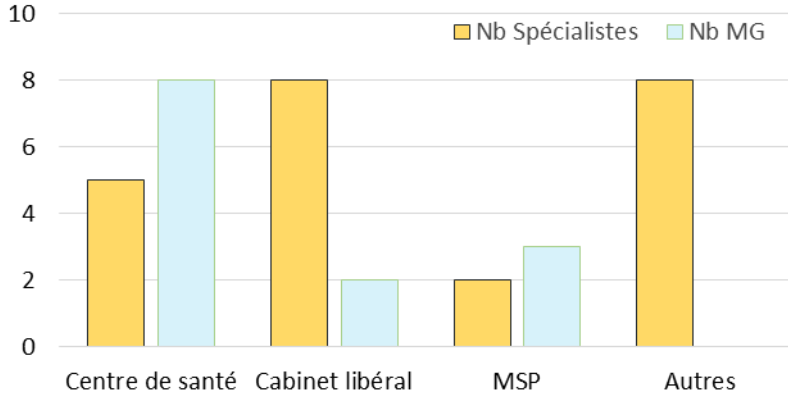
Répartition par hôpital



15 spécialités



Répartition par type de structure



### ■ Adhésion des médecins de ville par simple mail

- ▶ Plus de 2000 médecins partenaires à ce jour
- ▶ 2 tiers de généralistes

### ■ 3 engagements socles à l'AP-HP

- ▶ Possibilité de prise de rdv en ligne par les médecins de ville, y compris sur la base de créneaux réservés aux médecins :
  - *En moyenne + 200 RV/mois, en augmentation constante*
- ▶ Remise des documents de sortie le jour de la sortie du patient
  - *42,3 % de lettre de liaison validées à J0 à fin 2018 (objectif HAS : 80 %)*
  - *Mise en œuvre liée au déploiement progressif de notre dossier patient informatisé Orbis, avec envoi aux correspondants de ville par messagerie sécurisée si elle existe*
- ▶ Mise en place de lignes téléphoniques pour avis médicalisé :
  - *Plus de 200 lignes dans 26 hôpitaux et 50 spécialités*

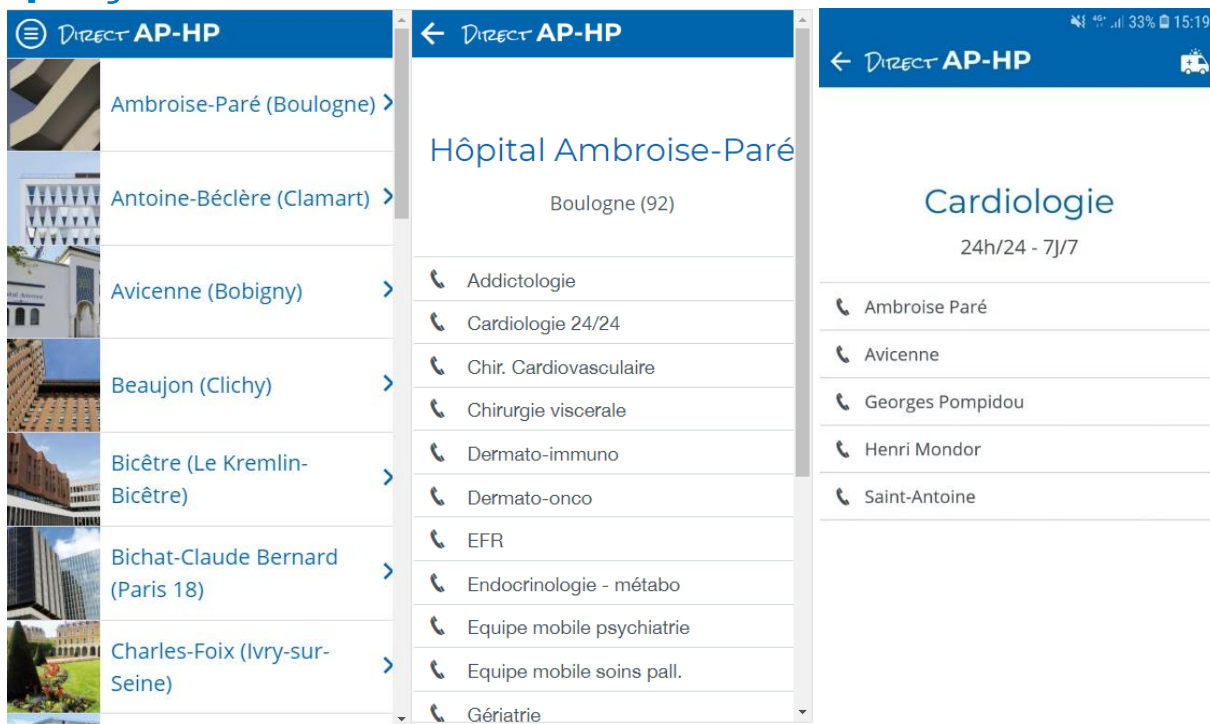
### ■ Une *newsletter* pour communiquer

# Focus 4 : application DIRECT AP-HP

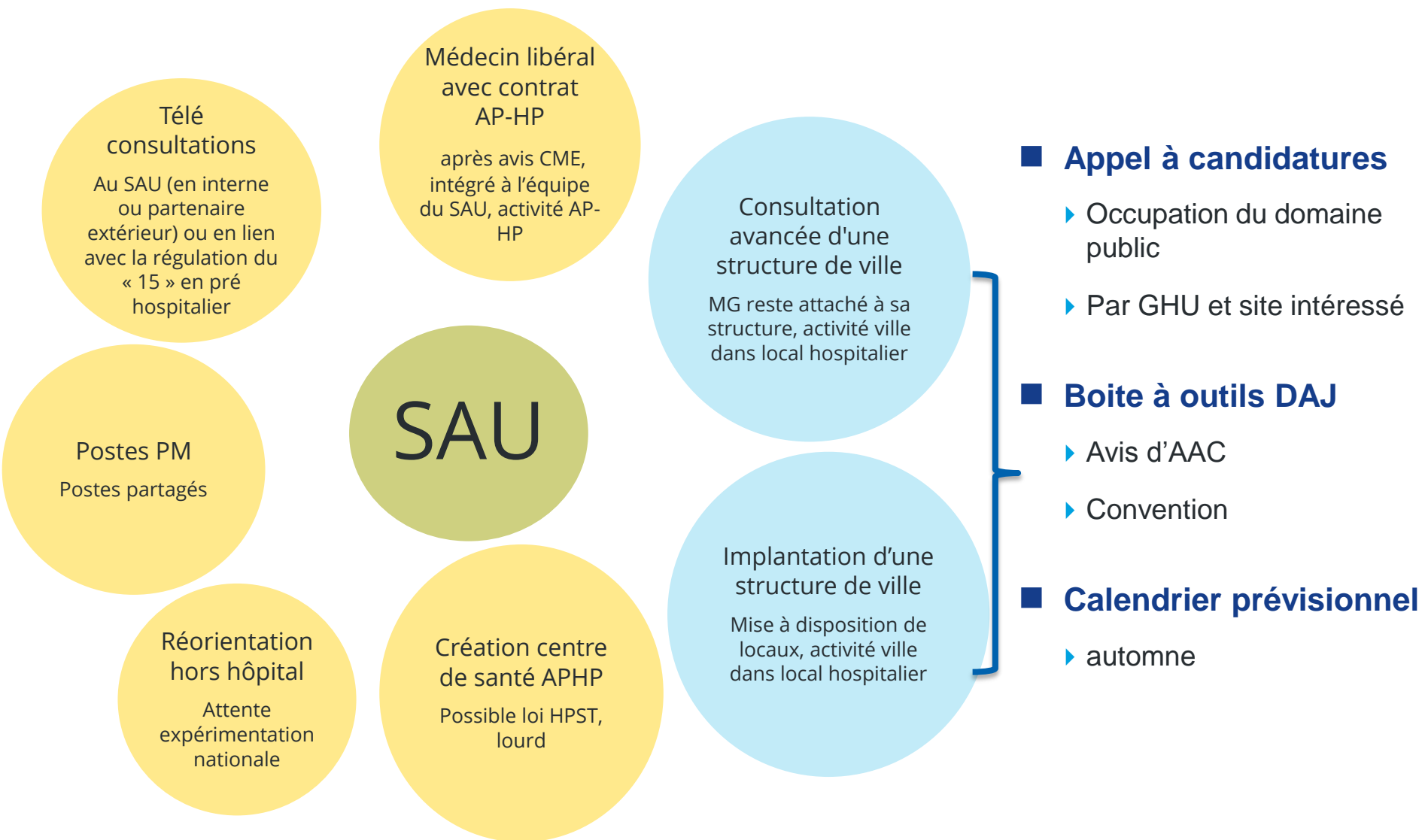


- Destinée aux médecins d'Île-de-France
- Déjà plus de 350 utilisateurs (80 % MG)
- Plus de 200 numéros de lignes directes dédiées
- 27 hôpitaux et 217 services couverts
- 7 spécialités prioritaires : médecine interne, maladies infectieuses, gériatrie, cardiologie, chirurgie digestive, neurologie, orthopédie

## Aperçu :



# Focus 5 : Modalités d'intervention des médecins de ville pour la prise en charge des urgences



# De nombreuses questions

## ■ Organisation du circuit de prise en charge ?

- ▶ Tri au SAU et par qui ?
- ▶ Quels patients ?

## ■ Relations avec la médecine de ville et ses représentants ?

## ■ Cadrage juridique ?

- ▶ Une partie cadrée par l'appel à candidatures
- ▶ Double lieu d'activité pour les médecins généralistes libéraux : nécessité d'autorisation du conseil de l'ordre

## ■ Choix des partenaires ?

## ■ ...





# Focus : application *DIRECT AP-HP*

Lors de l'évaluation de 40 lignes dédiées en 2017 et du partage des résultats en COPIL, il avait été indiqué par les médecins de ville que les spécialités prioritaires étaient :

médecine interne, maladies infectieuses, gériatrie, cardiologie, chirurgie digestive, neurologie et orthopédie

Hôpital (hors sites gériatriques)	Nombre de Ligne dédiée en place	spécialités prioritaires							Potentiel
		Méd. interne	MIT	Gériatrie	Cardio	Chir. Dig.	Neuro	Ortho	
Hôpital Avicenne	27	✓	✓	N/A	✓	✓	✓	✓	
HEGP	24	✓	N/A	✓	✓	✓	N/A	✓	
Ambroise-Paré	19	✓	N/A	✓	✓	✓	N/A	✗	1
Bicêtre	18	✓	✓	✓	✗	✗	✗	✓	3
Jean-Verdier	16	✓	✓	N/A	N/A	✓	N/A	N/A	0
Saint-Louis	12	✓	✓	N/A	N/A	N/A	N/A	N/A	
Pitié-Salpêtrière	11	✓	✓	✓	✗	✗	✓	✗	3
Raymond-Poincaré	11	✓	✓	N/A	N/A	N/A	✓	✓	
Lariboisière - Fernand-Widal	10	✗	✓	✗	✓	✗	✓	✓	3
Tenon	9	✗	✗	N/A	✗	✗	N/A	N/A	4
Cochin	9	✗	✓	✓	✗	✓	N/A	✗	3
Antoine-Béclère	8	✗	N/A	✓	✗	✓	N/A	✗	3
Louis-Mourier	8	✓	N/A	✓	N/A	✗	N/A	N/A	1
Saint-Antoine	6	✓	✓	N/A	✓	✗	✓	✓	1
Bichat - Claude-Bernard	5	✗	✓	✗	✗	✗	✗	✗	6
Beaujon	3	✗	N/A	✗	✗	✗	✗	✗	6
Albert Chenevier - Henri Mondor	2	✗	✗	✓	✓	✗	✗	✗	5
Paul-Brousse	4	N/A	N/A	✓	N/A	N/A	N/A	N/A	
Corentin-Celton	0	N/A	N/A	✗	N/A	N/A	N/A	N/A	
Rothschild	0	N/A	N/A	✗	N/A	N/A	N/A	N/A	
Broca - La Rochefoucauld - La Collégiale	0	N/A	N/A	✗	N/A	N/A	N/A	N/A	
Bretonneau	0	N/A	N/A	✗	N/A	N/A	N/A	N/A	
Georges Clemenceau	0	N/A	N/A	✗	N/A	N/A	N/A	N/A	
Emile-Roux	4	N/A	N/A	✓	N/A	N/A	N/A	N/A	
Sainte-Périne - Rossini - Chardon-Lagache	3	N/A	N/A	✓	N/A	N/A	N/A	N/A	
René Muret	5	N/A	N/A	✓ <sup>1</sup>	N/A	N/A	N/A	N/A	
Charles-Foix	1	N/A	N/A	✓	N/A	N/A	N/A	N/A	
Necker-Enfants malades	0	✗	✗	N/A	✗	✗	✗	✗	6
Robert-Debré	11	✓	✓	N/A	✓	✗	✗	✗	3
Trousseau	10	✗	N/A	N/A	N/A	✓	✓	✓	1
<b>Total</b>	<b>236</b>						<b>Potentiel =</b>	<b>49</b>	