

# Indicateurs qualité nationaux : ce qui change

**LETTRE DE SORTIE  
CHIRURGIE AMBULATOIRE  
INDICATEURS DE RÉSULTATS**

**Isabelle Gasquet**

CME

10 octobre 2017

# Exploitation large des indicateurs

## ■ Incitation financière à la qualité (IFAQ)

▶ Enveloppe 40M d'€ en 2016

▶ Montants

- *Entre 0,2% et 0,6% de la base budgétaire MCO (hors MIG/MO/DM)*

- *plafond de 500 000 € par site*

▶ AP-HP, en 3 ans

- *10 GH financés (entre 300 000 et 1M d'€)*

- *plus de 5M d'€ (1,6M d'€ en 2016)*

## ■ Diffusion publique

## ■ Certification

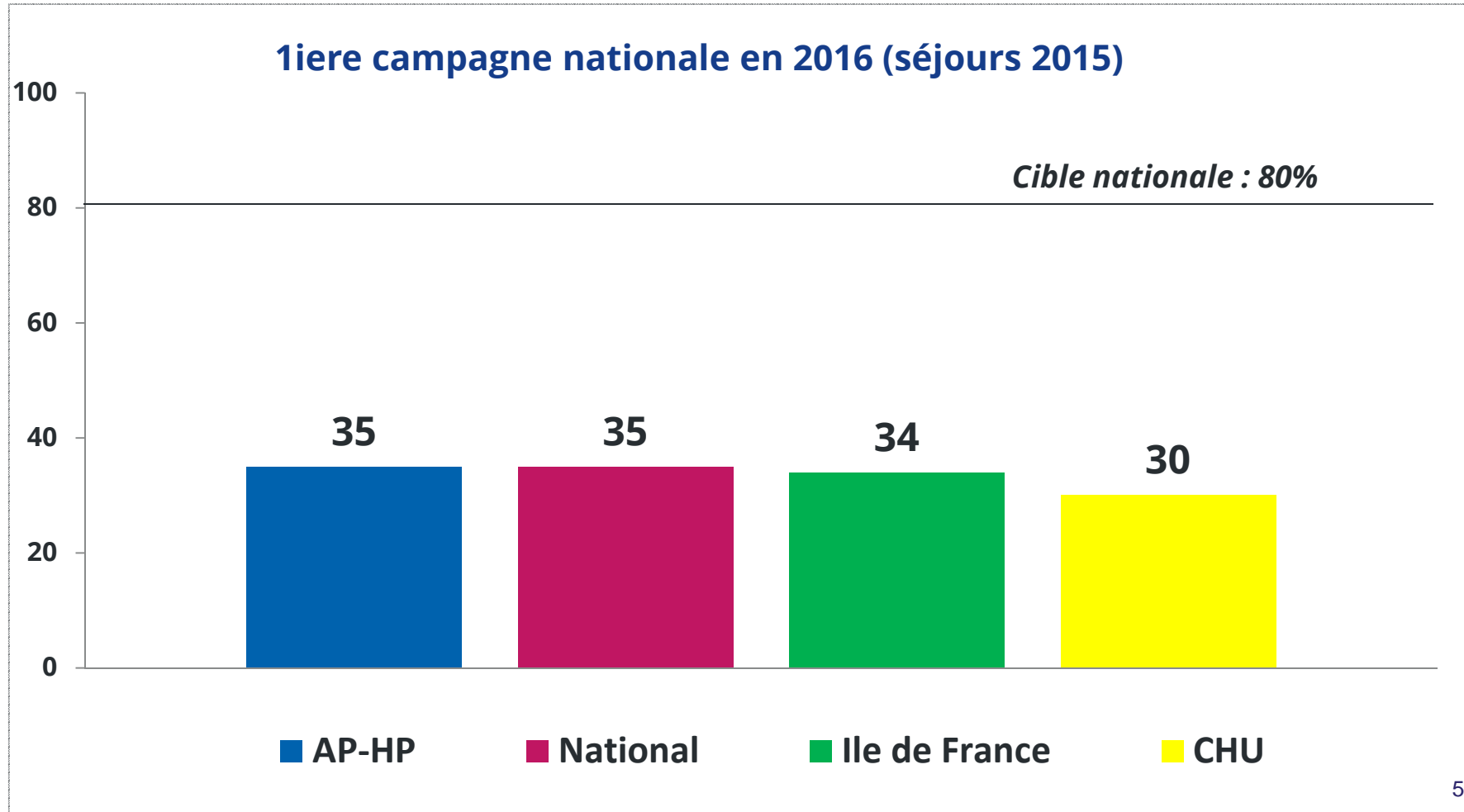
## ■ Contrats ARS...

# 1

## lettre de sortie

# Critères

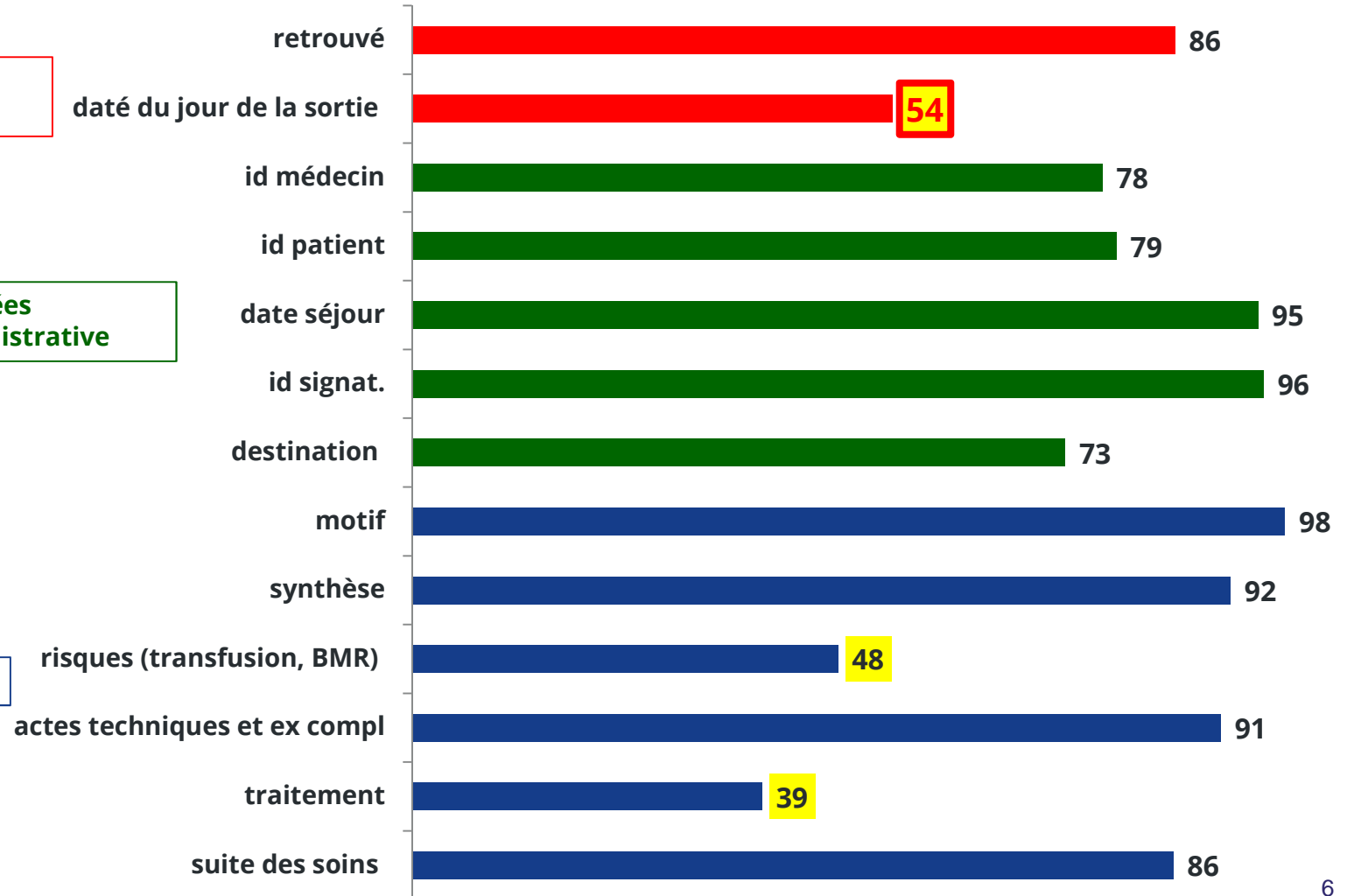
- **Document de sortie daté du jour de la sortie** (*indispensable*)
  
- **Contenu** (*score qui augmente avec le nombre de critères présents*)
  - ▶ **Données médicales**
    - *Motif d'hospitalisation et synthèse médicale*
    - *Actes techniques et ex complémentaires*
    - *Risques (transfusion, BMR)*
    - *Traitements médicamenteux*
    - *Suite des soins*
  
  - ▶ **Données administratives**
    - *Identité des patient , médecin destinataire et signataire*
    - *Dates et séjour*
    - *Destination du patient*

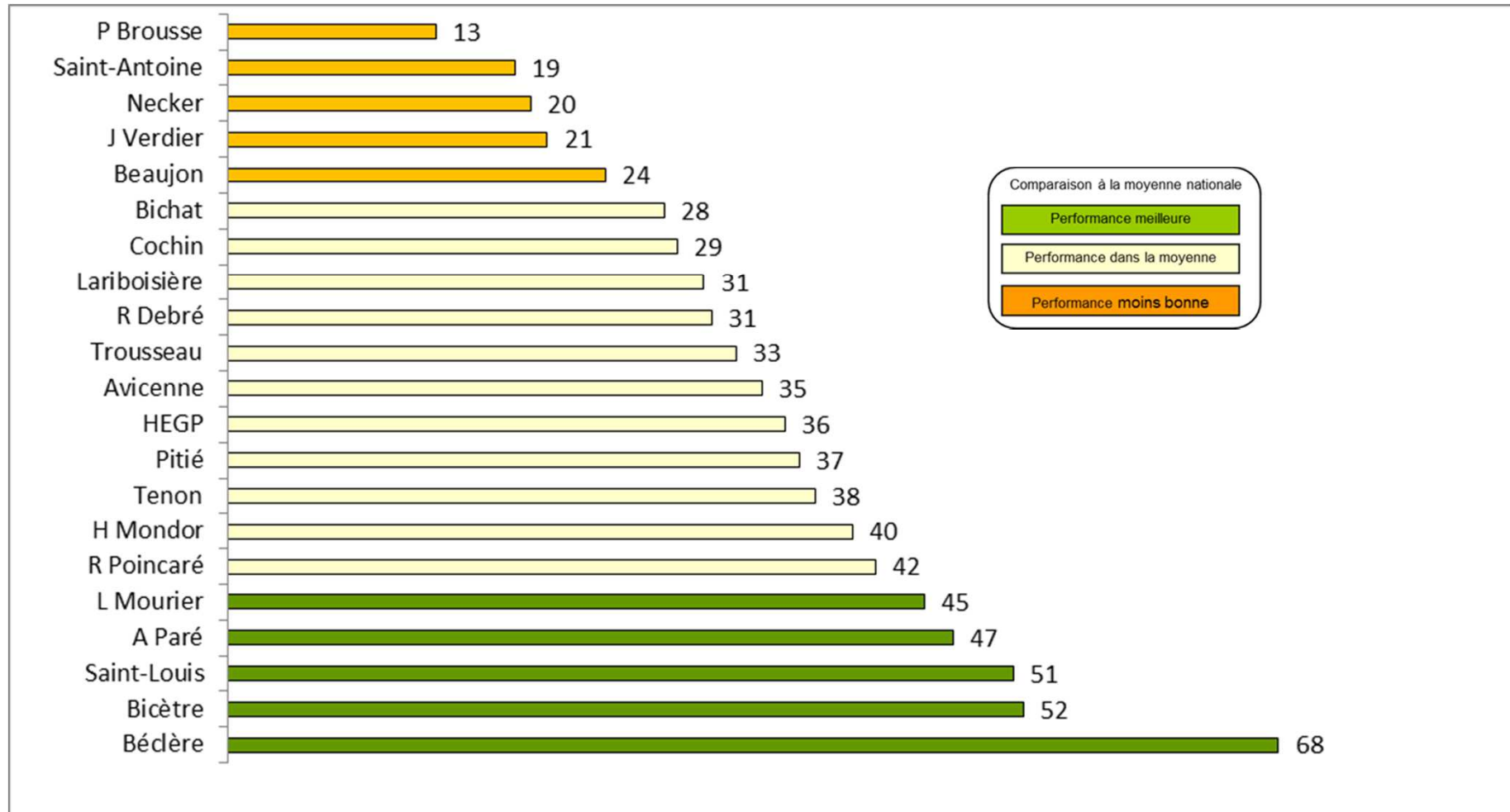


2 critères indispensables

Données administrative

Données médicale





**2**

**chirurgie ambulatoire**



# Indicateurs testés en 2016

## ■ Évaluation préopératoire

- ▶ Éligibilité, consentement, prévention du risques nausées/vomissements, thrombo-embolique, anticipation du traitement de la douleur, *contact patient et professionnels de ville (J-3/J-1)*

## ■ Évaluation du patient pour la sortie

- ▶ jugement clinique ou échelle validée

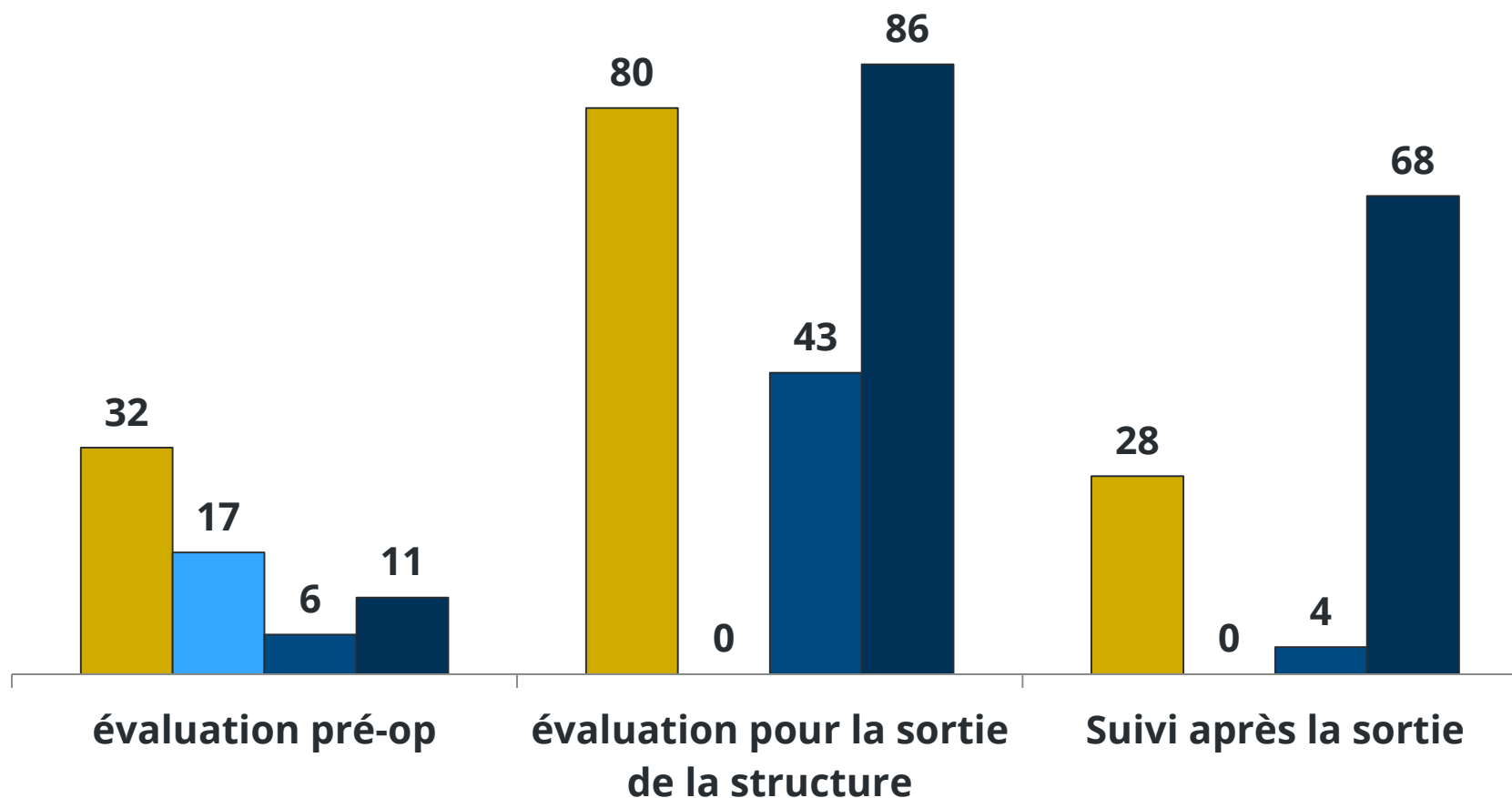
## ■ Suivi après la sortie

- ▶ contact patient (J+1/J+3), *information patient sur les soins à réaliser*

*En gris italique : les critères abandonnés après le test 2016 (non repris en 2018)*

# Résultats 2016

■ Moyenne nationale (69 sites) ■ site A (AP-HP) ■ Site B (AP-HP) ■ Site C (AP-HP)



# 3

## Indicateurs de résultats

- **En développement +++**
- **Produits annuellement, «automatiquement » (bases de données)**
- **Depuis 2017**
  - ▶ **Complication thrombo-embolique post PTH/PTG**
  - ▶ **Réhospitalisation à 7 jours, par pathologie (racine de GHM)**
- **A partir de 2018**
  - ▶ **Réhospitalisation à 3 jours post chirurgie ambulatoire**
  - ▶ **Infection du site opératoire post PTH/PTG**
  - ▶ **Satisfaction des patients de chirurgie ambulatoire**

## Plus d'informations

- **AP-HP (intranet) : [performance-medicale.aphp.fr/](http://performance-medicale.aphp.fr/)**  
*Résultats détaillés AP-HP*
- **AP-HP (internet) : [www.aphp.fr/la-qualite-de-vos-soins](http://www.aphp.fr/la-qualite-de-vos-soins)**  
*Résultats AP-HP globaux*
- **SCOPE-SANTE : [www.scopesante.fr/](http://www.scopesante.fr/)**  
*Résultats nationaux*