

# Bilan social 2013 Personnel Médical

Commission Médicale d'Établissement  
18 novembre 2014

Direction de l'Organisation Médicale et des  
Relations avec les Universités  
07/11/2014

# EVOLUTION DES EFFECTIFS MEDICAUX (personnes physiques)

	effectifs 31/12/2011	effectifs 31/12/2012	variation 2012/2011	effectifs 31/12/2013	variation 2013/2012
SENIORS	12 494	12 598	0,83%	12 567	-0,25%
JUNIORS :					
Internes, résidents, FFI *	3 881	4 018	3,53%	4 355	8,39%
Etudiants hospitaliers	5 545	5 372	-3,12%	5 334	-0,71%
<b>TOTAL GENERAL</b>	<b>21 920</b>	<b>21 988</b>	<b>0,31%</b>	<b>22 256</b>	<b>1,22%</b>

\* y compris internes affectés hors APHP mais payés par APHP

# EVOLUTION DES EFFECTIFS MEDICAUX SENIORS

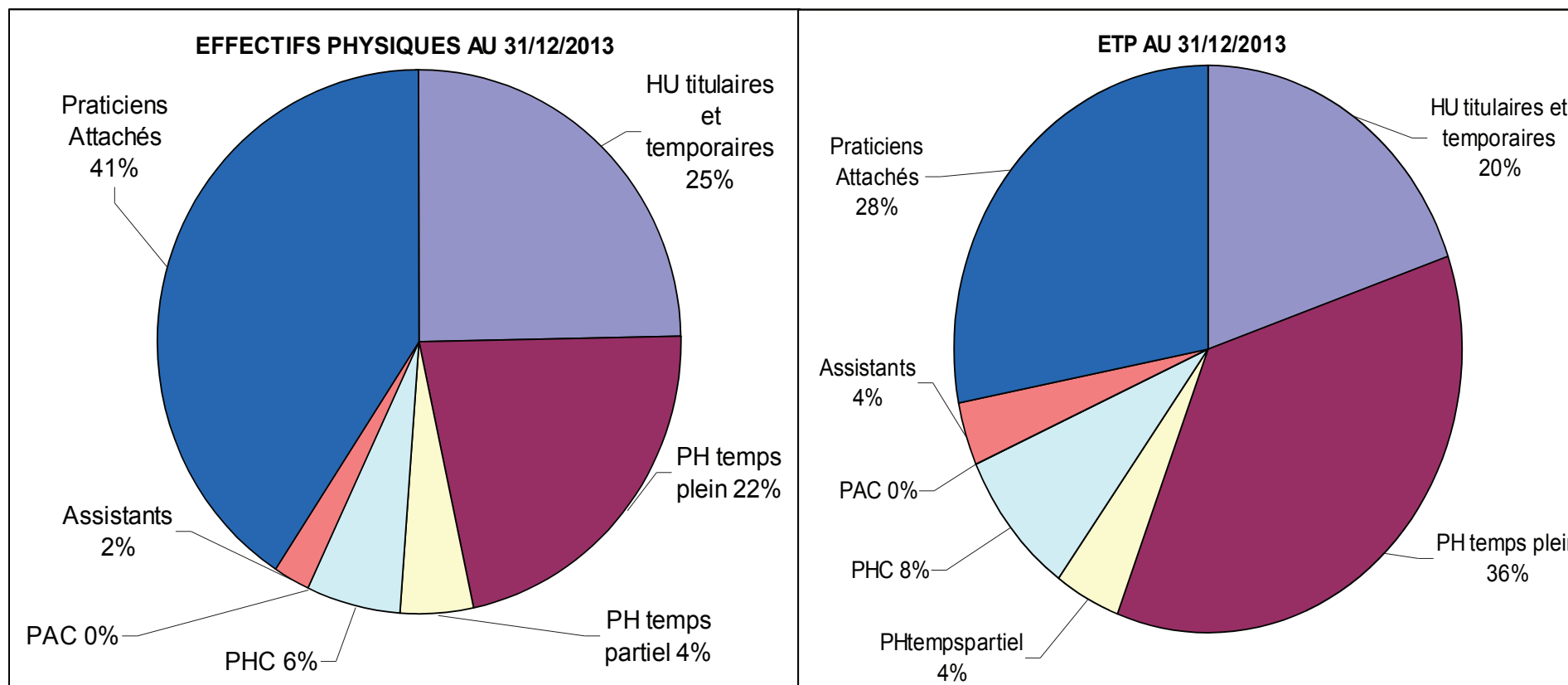
(personnes physiques au 31/12)

		2 011	2 012	2 013	%
<b>HU</b>	PU-PH (dont consultants)	1 223	1 226	1 220	9,7%
	MCU-PH	535	512	508	4,0%
	ODONTOLOGISTES	120	122	117	0,9%
	PHU + CCA + AHU	1 255	1 275	1 253	10,0%
<b>PH</b>					
<b>PH</b>	PH temps plein	2 699	2 747	2 782	22,1%
	PH temps partiel	528	529	530	4,2%
	Praticiens hospitaliers contractuels	660	676	740	5,9%
<b>Praticiens Attachés</b>					
		5 223	5 233	5 136	40,9%
<b>Autres (PAC et Assistants)</b>					
		251	278	281	2,2%
<b>TOTAL</b>					
		<b>12 494</b>	<b>12 598</b>	<b>12 567</b>	<b>100,0%</b>

## EVOLUTION DES EFFECTIFS MEDICAUX SENIORS (ETPR moyens annuels)

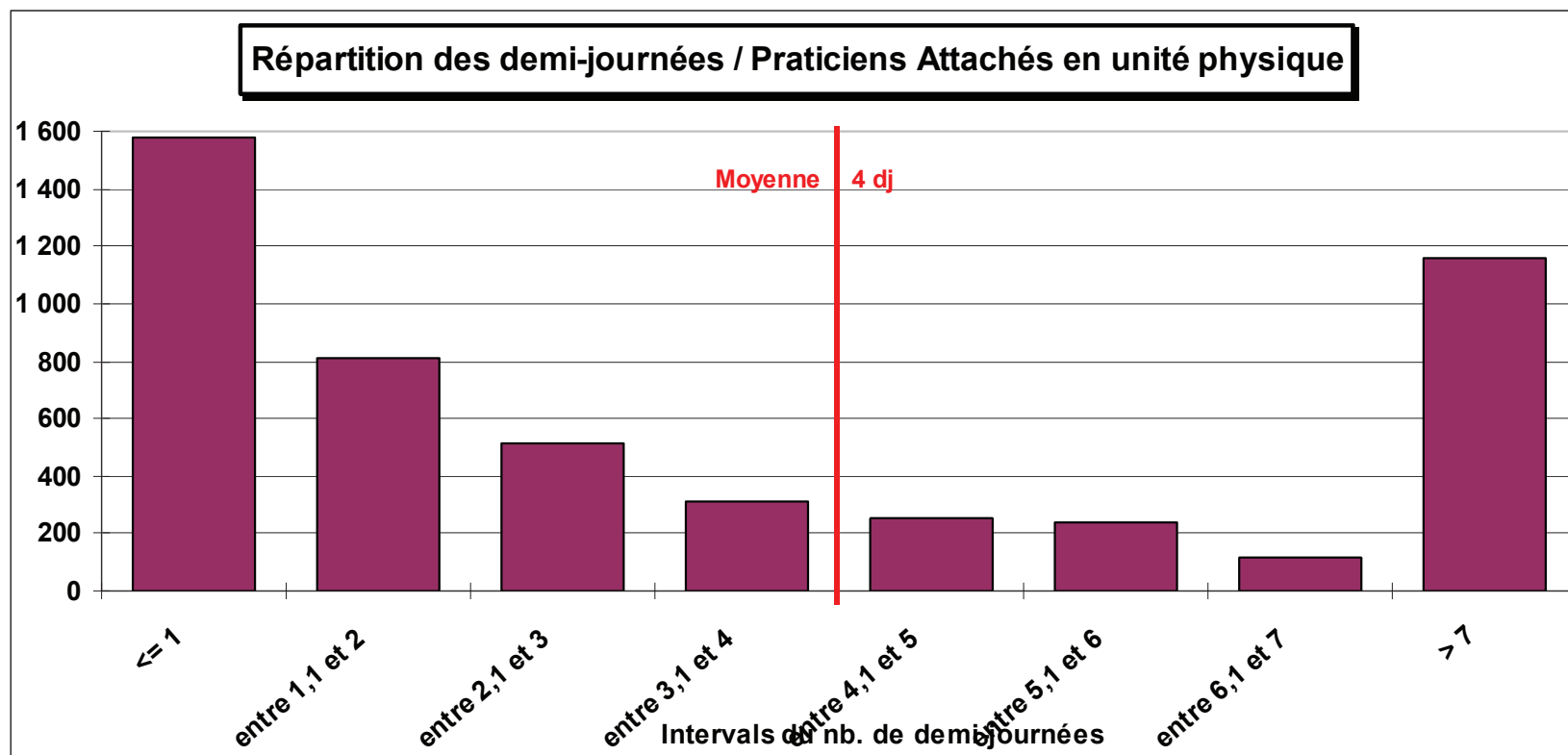
		2012	2013	variation en % 2013/2012
<b>HU</b>	HU Titulaires	914,19	906,25	-0,87%
	HU Temporaires	588,65	591,43	0,47%
<b>PH</b>	PH temps Plein	2696,73	2736,32	1,47%
	PH temps partiel	316,36	313,93	-0,77%
	Praticiens hospitaliers contractuels	536,83	566,98	5,62%
<b>Praticiens Attachés</b>		2116,22	2161,36	2,13%
<b>Autres</b>	Praticiens adjoints contractuels (PAC)	10	9,33	-6,70%
	Assistants hors CHU et Nouvelle procédure d'autorisation (NPA)	233,5	255	9,21%
<b>TOTAL SENIORS (ETPR MOYENS ANNUELS)</b>		<b>7412,48</b>	<b>7540,6</b>	<b>1,73%</b>

# REPARTITION DES EFFECTIFS MEDICAUX SENIORS PAR STATUT AU 31/12/2013

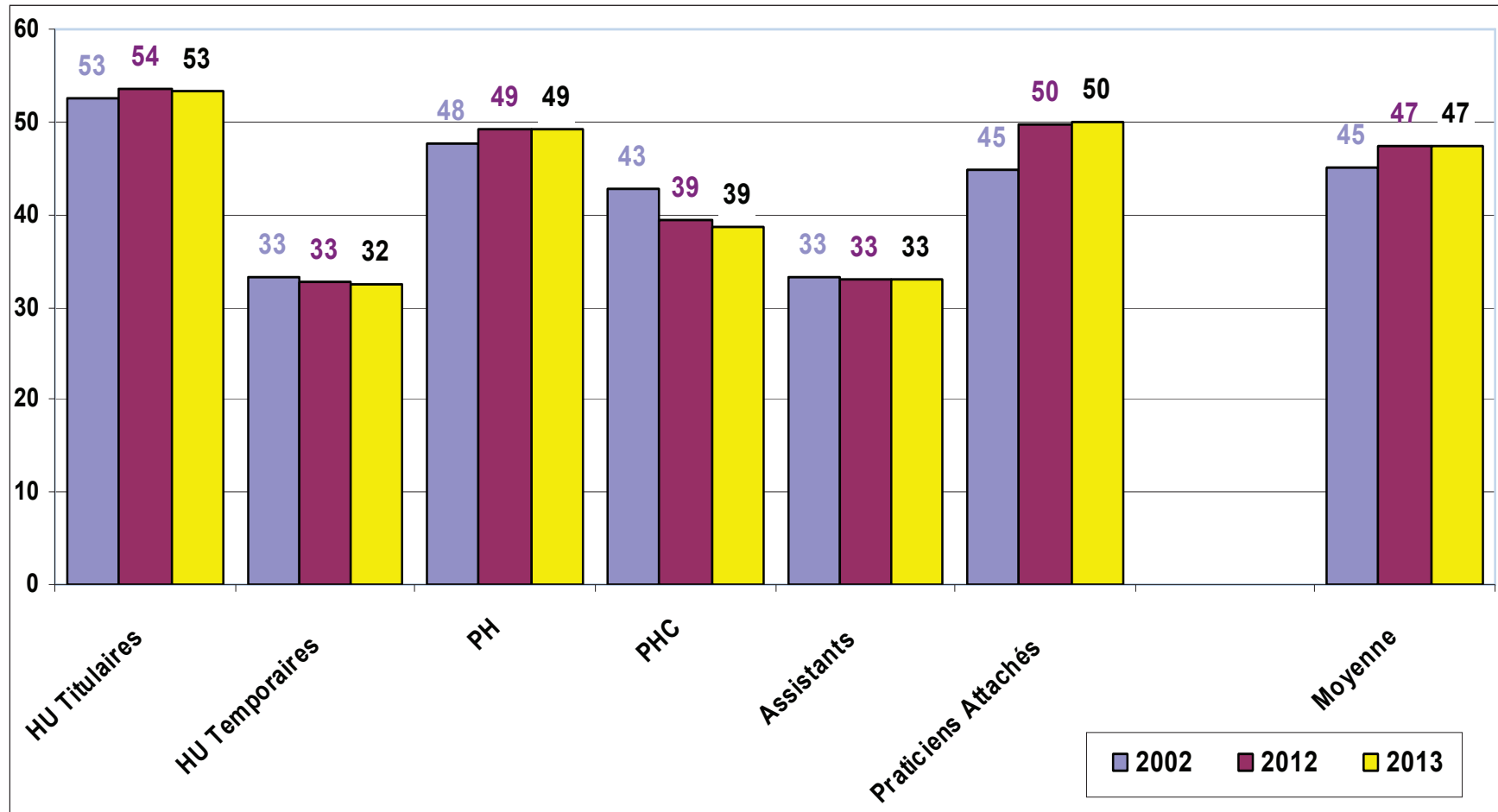


# LES PRATICIENS ATTACHÉS

■ Les praticiens attachés travaillent en moyenne 4 demi-journées hebdomadaires

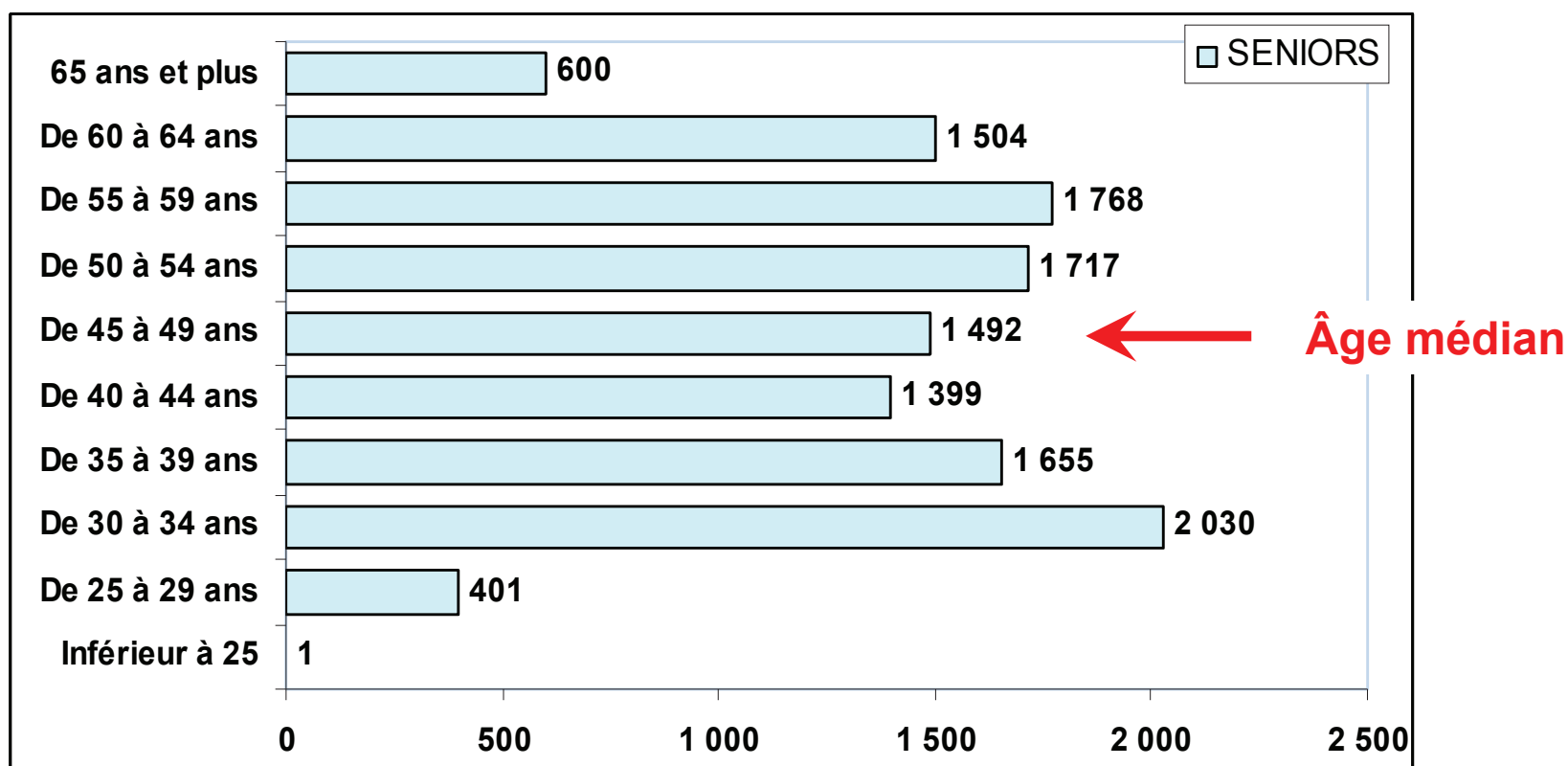


# EVOLUTION DE L'ÂGE MOYEN DES PRATICIENS SENIORS ENTRE 2002, 2012 ET 2013



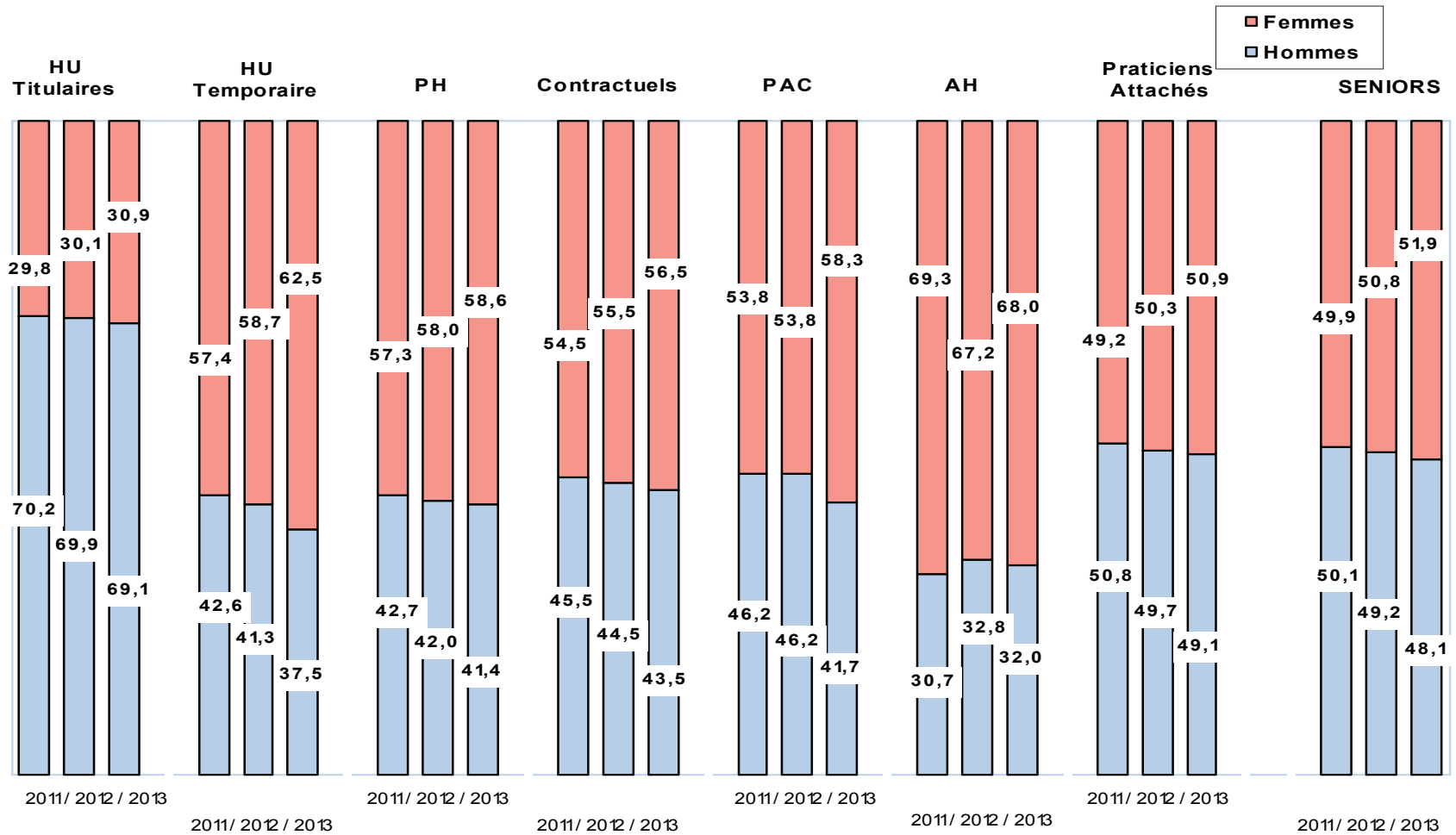
# ÂGE MEDIAN DES SENIORS (en unités physiques)

- ✓ L'âge médian est situé dans la tranche de 45 à 49 ans





# RÉPARTITION PAR GENRE (personnes physiques au 31/12)



# EVOLUTION DES DÉPENSES DE PERSONNEL MÉDICAL

	2010	2011	2012	2013	% 2010 / 2013
<b>Masse salariale</b>	911 887 400 €	920 916 949 €	925 850 399 €	962 148 412 € *	
<b>Evolution en %</b>	2,62%	0,99%	0,54%	3,92%	+ 5,51 %

\* (paiement de la 1ère "tranche" des CET historiques)

