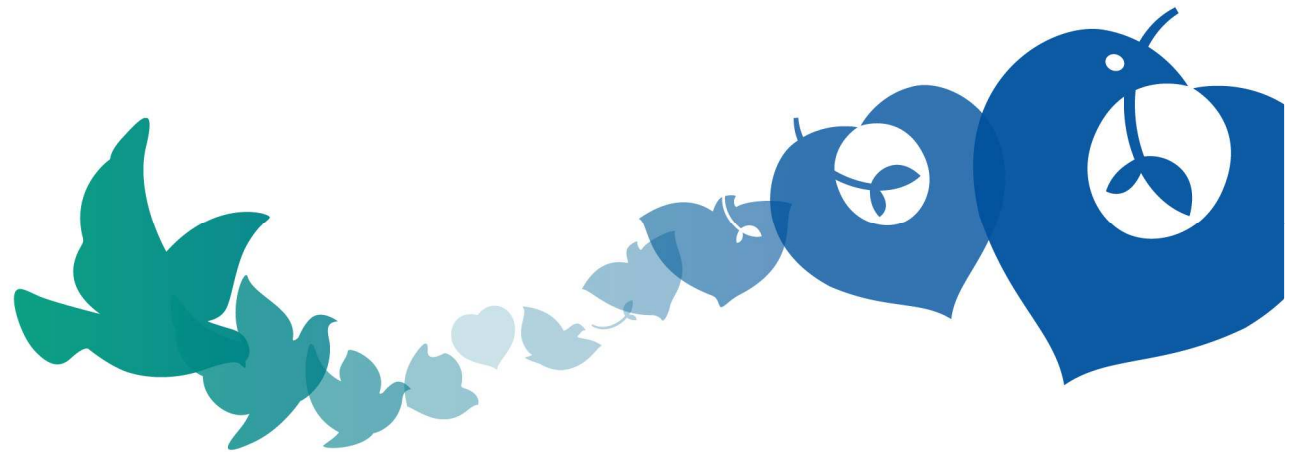


RÉVISION DES EFFECTIFS DE PH AU TITRE DE L'ANNÉE 2013



Direction de la Politique Médicale
Département des Ressources Humaines Médicales



LES DEMANDES

- 203 demandes de maintien de postes de PH
- 81 demandes de création de postes de PH autofinancées
- 29 demandes de création de postes de PH partiellement financées
- 25 demandes de création de postes de PH non financées
- 9 retours d'emprunts
- 110 postes identifiés “vacants” mais non demandés en maintien
- = 457 demandes





L'ANALYSE

- **4 réunions du groupe de travail CME : 15, 22, 29 octobre et 5 novembre**

- **Examen de toutes les demandes sauf celles formulées pour l'anesthésie-réanimation ; validation des propositions par le groupe restreint lors dernière réunion**

- **Pré-classement :**
 - A : soutien de la demande
 - B : demande à revoir
 - C : demande non soutenue



L'ANALYSE

■ Grille de lecture :

- Qualité des candidatures :
 - classement des collégiales
 - parcours des candidats
- Cohérence des demandes / projet du GH :
 - classement du GH
 - activité des services demandeurs – effectif médical
- Modalités de financement des demandes

■ Décisions : maintien, maintien avec efficience, emprunt total ou partiel, reprise définitive, refus de faire le poste





REGLES GENERALES

- **Reprise des postes de PH en cas de promotion HU de leurs titulaires :**
 - Promotion PU-PH ou MCU-PH (nouveau)
 - Promotion à l'intérieur ou en dehors du service ou du GH

- **Deux ans de clinicat révolus + PHC avant nomination**

- **Sauf exception, pas de nomination dans un service où le chef part à la retraite dans les deux ans**

- **Pas de nomination dans un service dont la spécialité est en cours de restructuration forte**

- **Pas d'aide institutionnelle sans un apport minimum du GH**





PRE-CLASSEMENT

- **Classement en A = 249 demandes (54,5%)**
- **Classement en B = 42 demandes (9%)**
- **Classement en C = 166 demandes (36,5%)**





PRE-CLASSEMENT

	A	B	C	TOTAL
médecine	122	23	68	213
chirurgie	17	5	17	39
anesthésie-réanimation	57	0	61	118
radiologie	27	2	6	35
anatomo-pathologie	5	2	1	8
biologie	8	6	8	22
pharmacie	12	4	5	21
odontologie	1	0	0	1
TOTAL	249	42	166	457





FINALISATION DU CLASSEMENT

- **2 Réunions du Bureau de la CME élargi aux membres de la CTEM : 26 novembre et 5 décembre :**
 - Revoir les « B » pour classement en A ou C
 - Valider les « C »

- **Bilan financier (DPM) de la révision des effectifs de PH 2013**

- **CME du 11 décembre**

- **Décision DG**

