



**— Du Plan stratégique régional de santé  
au volet sanitaire du schéma régional  
d'organisation des soins**

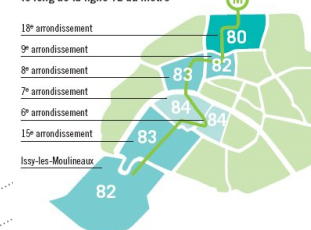
**Intervention de Monsieur Claude Evin  
Directeur général de l'ARS  
CME du 12 juin 2012**

# La cohérence d'ensemble de la planification sanitaire régionale et de sa mise en oeuvre



**Plan stratégique régional de santé (PSRS)**  
Evaluation des besoins de santé, diagnostic de l'offre,  
Principes généraux et objectifs stratégiques

L'espérance de vie moyenne : + ou - 4 ans  
le long de la ligne 12 du métro



**Schémas régionaux et programmes**  
Besoins de santé par domaines, objectifs, et mise en œuvre  
Opérationnelle des priorités stratégiques

**Schéma régional  
d'organisation des soins**

<b>Volet hospitalier</b>	<b>Volet ambulatoire</b>
------------------------------	------------------------------

**Schéma régional de  
prévention**

<b>Volet prévention</b>	<b>Volet veille et sécurité</b>
-----------------------------	-------------------------------------

**Schéma régional  
d'organisation médico-  
sociale**

**PRIAC**  
Programme interdépartemental  
d'accompagnement du handicap  
et de la perte d'autonomie

**PRAPS**  
Programme régional  
pour l'accès à la  
prévention et aux soins

**PRGDR**  
Programme  
régional de gestion  
du risque

Programme  
Régional  
de  
**TELEMEDECINE**

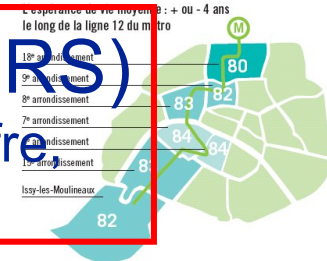
**- PROGRAMMES TERRITORIAUX -**



# Plan stratégique régional de santé (PSRS)

## Evaluation des besoins de santé, diagnostic de l'offre

### Principes généraux et objectifs stratégiques



## Un diagnostic régional

**Une région riche, jeune et en bonne santé**

**Une région fortement inégalitaire**

**Une région soumise à de nombreux risques**

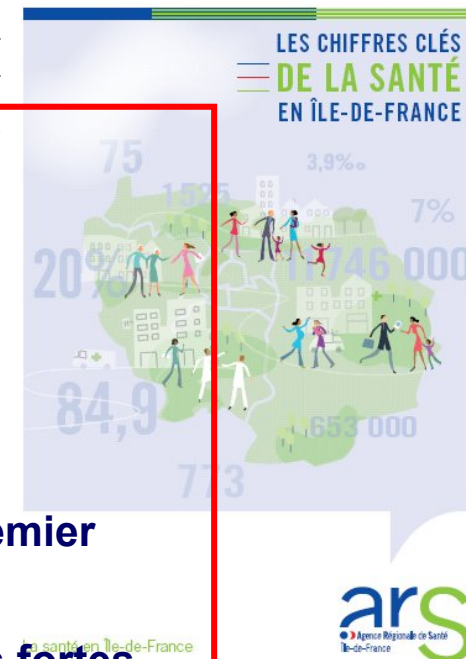
**Une démographie de professionnels denses, mais inégale et fragile**

**Des offres de prévention nombreuses mais peu cohérentes**

**Une offre ambulatoire contrastée, des enjeux d'accessibilité, un premier recours faiblement organisé**

**Des établissements de santé nombreux, face à des restructurations fortes**

**Une offre médico-sociale de qualité, mais sous-dotée**

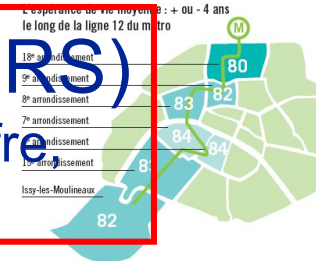




# Plan stratégique régional de santé (PSRS)

## Evaluation des besoins de santé, diagnostic de l'offre

### Principes généraux et objectifs stratégiques



## 8 Principes

**Investir dans la prévention**

**Mobiliser les acteurs pour réduire les inégalités**

**Renforcer la vigilance face aux risques sanitaires**

**Subordonner l'offre de santé aux besoins**

**Assurer une approche intégrée entre prévention, soin et prise en charge médico-sociale pour la cohérence des parcours de santé des usagers**

**Améliorer l'efficacité et la garantir la qualité**

**Assurer une collaboration effective des professionnels et des personnes concernées pour observer, informer et décider**

**Utiliser la créativité des acteurs locaux comme levier majeur du changement**

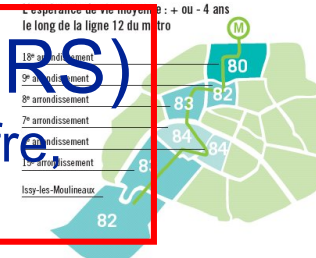




# Plan stratégique régional de santé (PSRS)

Evaluation des besoins de santé, diagnostic de l'offre

Principes généraux et objectifs stratégiques



## Les objectifs

**Assurer à chaque francilien un parcours de santé lisible, accessible et sécurité**

- Entrer au bon endroit
  - Au bon moment
  - Pour le bon parcours de santé
  - Pathologies et populations
- Un outil pour organiser les parcours : la contractualisation**

**Améliorer la qualité et l'efficacité**

**Pour une offre de qualité**

Formation, qualité des pratiques...

**Pour une offre efficace**

Subordonner l'offre aux besoins & subsidiarité  
Favoriser une gestion optimisée

**Les outils pour réussir:**

Promouvoir coopérations et réseaux,  
Garantir l'efficacité de la veille sanitaire  
Développer la recherche&innovation

**Conduire une politique de santé partagée, au plus près de la réalité des territoires**

Rénover l'approche territoriale ; Construire la politique régionale avec l'ensemble des partenaires ; Mobiliser la région pour lutter contre les inégalités de santé; Faire vivre la démocratie sanitaire

**Schémas régionaux et programmes**  
Besoins de santé par domaines, objectifs, et mise en œuvre  
Opérationnelle des priorités stratégiques



— Le SROS-PRS n'est pas un SROS « 4 »

- Il est un outil de mise en œuvre opérationnelle d'un plan stratégique régional
- Il couvre l'ensemble du champ de la santé et ne se limite plus au seul domaine hospitalier → prévention, ambulatoire...
- Il est soutenu par des programmes
- Il est porté par les territoires



Schémas régionaux et programmes  
Besoins de santé par domaines, objectifs, et mise en œuvre  
Opérationnelle des priorités stratégiques



Le(s) 22 volet(s) hospitalier(s) du SROS

- Premier recours
  - Urgences, médecine, psychiatrie, soins aux détenus, HAD, santé bucco-dentaire, maladies chroniques
- Offre hospitalière
  - Chirurgie, périnatalité, IRC, réanimation-USC, SSR, gériatrie(SLD), oncologie, imagerie, cardiologie, soins palliatifs, neurologie-AVC
- Recours régional
  - Greffes & prélèvements, génétique, neurochirurgie, neuroradiologie interventionnelle, chirurgie cardiaque, brûlés

## — Les spécificités des volets hospitaliers

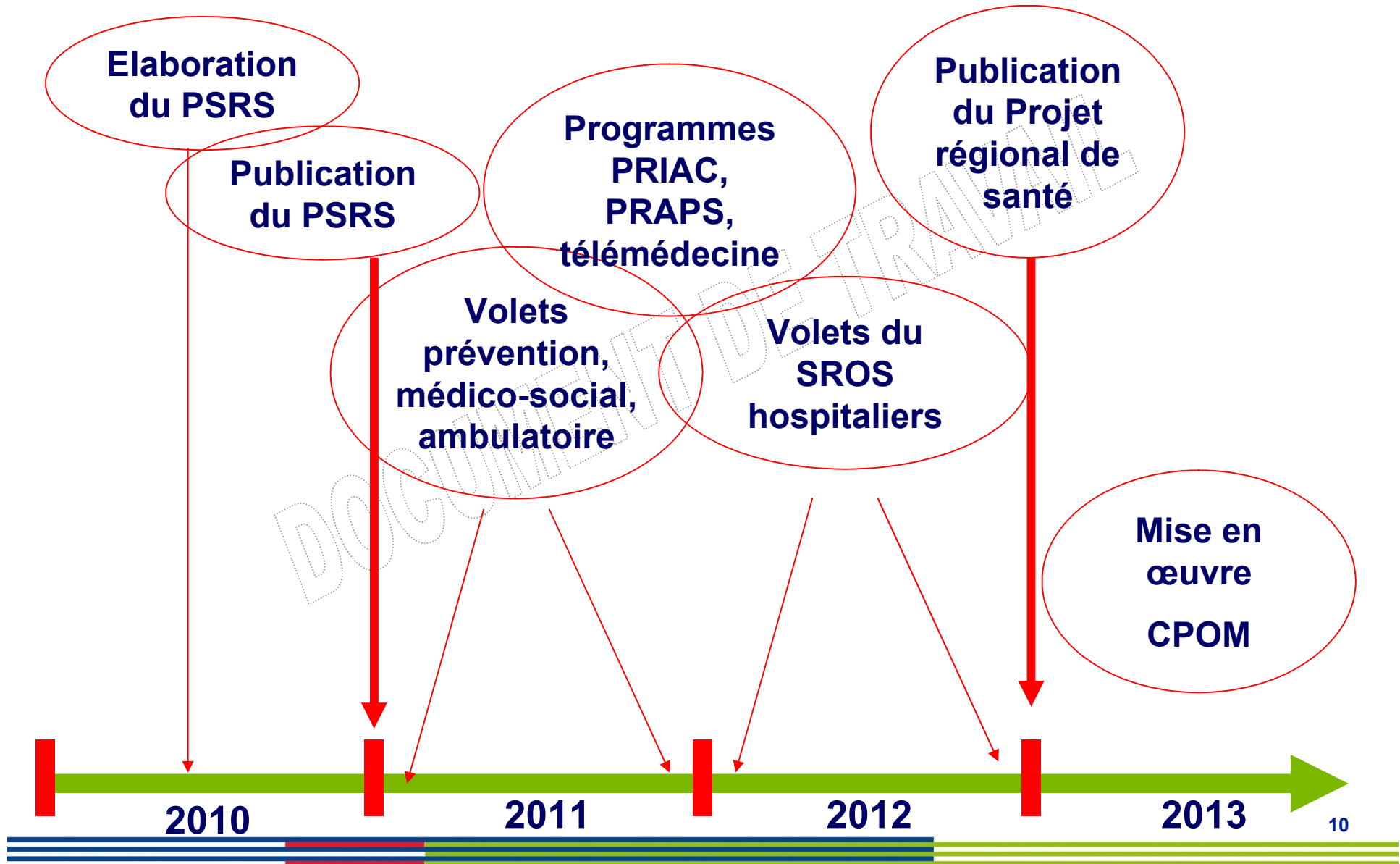
- Le volet hospitalier du SROS-PRS s'inscrit dans le prolongement d'une décennie de planification hospitalière (SROS 1,2 & 3)
- Il est opposable juridiquement en particulier pour ce qui concerne les implantations d'activités de soins
- Il comprendra des références voire des incitatifs aux coopérations hospitalières
- Il couvre un champ exceptionnellement large, concerne un grand nombre d'acteurs (400 établissements de santé en Ile-de-France) et nécessite un processus d'élaboration et de concertation renforcé
- Il devra s'articuler avec la procédure de contractualisation (CPOM) entre les établissements et l'ARS.



## — Les principaux enjeux stratégiques identifiés

- Issus du plan stratégique régional, portés par les fédérations, les communautés scientifiques ou les représentants des usagers...
  - **Le pilotage de la démographie médicale**: elle pourrait guider, contraindre ou soumettre la stratégie régionale
  - **Le rôle du CHU**, l'articulation avec les universités, le lien entre l'AP-HP et les autres établissements: entre risque de concurrence délétère et stratégie d'intérêt général
  - **L'équilibre de l'offre sanitaire** entre centre & périphérie; Paris & Banlieue; Est & Ouest: soumettre l'offre aux besoins et lutter contre les inégalités et garantir l'accessibilité aux soins
  - **Accompagner la mutation stratégique de l'hôpital**: adaptation de l'hôpital à l'évolution épidémiologique vers la chronicité et équilibre entre concentration des plateaux techniques et proximité
  - Les **coopérations entre établissements** et **l'organisation de parcours de santé** cohérents entre la prévention, le premier recours, l'hôpital et les prises en charge médico-sociales

## — Éléments de méthode et de calendrier



## — La méthode d'élaboration des volets hospitaliers du SROS-PRS

- Un comité de pilotage avec les fédérations (FHF, FHP, FEHAP-URIOPS, AP-HP) et des représentants des usagers
  - Des comités de pilotages par thématiques, animés par un référent ARS, avec des groupes de travail ad hoc, composés d'experts régionaux
    - Des binômes ARS / AP-HP DPM
- Une concertation organisée entre juin et décembre
  - Présentation des réflexions en juin/juillet: CME AP-HP, conférence des présidents de CME d'IdF, réunions par territoires...
  - Rédaction durant l'été
  - Mise en débat et concertation formelle à l'automne

→ Publication du SROS-PRS avant le 31 décembre 2012

— <http://www.ars.iledefrance.sante.fr/>

ARS Île-de-France - Windows Internet Explorer

http://www.ars.iledefrance.sante.fr/Internet.iledefrance.0.html

File Edit View Favorites Tools Help

ARS Île-de-France

Portail Internet | Portail Intranet | Accès Rapide | Emploi | Se déconnecter

L'ARS Île-de-France | L'offre de soins et médico-sociale | Santé publique | Appels à projets et financements | Professionnels de santé et partenaires | Démocratie sanitaire

Alertes Sanitaires : | Toutes les alertes | Recevoir les alertes en continu

### ACTUALITÉS

#### COMMUNIQUÉ DE PRESSE

Dépistage autour de cas de tuberculose dans un lycée du Val-de-Marne.

04/06/2012- Dépistage autour de cas de tuberculose dans un lycée du Val-de-Marne  
Mise au point en date du 04/06/2012 (modifications apportées au communiqué du 23/05/12). L'Agence Régionale de Santé d'Île-de-France...

#### 01/06/2012- Plan canicule

Ce dispositif est destiné à prévenir et à lutter contre les éventuelles conséquences sanitaires d'une canicule.

#### 31/05/2012- Chenilles processionnaires : attention aux poils

L'ARS rappelle à la population d'éviter tout contact avec les chenilles, leur nid ou les zones à proximité des arbres infestés et met en...

#### PRATICIENS ÉTRANGERS

Les épreuves de vérification des connaissances

23/05/2012- Praticiens étrangers : les épreuves de vérification des connaissances  
La procédure d'autorisation d'exercice (PAE) des praticiens à diplômes hors Union européenne prévoit que les candidats doivent passer avec...

#### Services en ligne

- Espace presse
- Recherche Santé
- C@rtoSanté
- PAPS
- Implants mammaires (PIP)
- SROS Hospitalier
- PSEES
- Twitter @ARS\_IDF

#### Un thème un clic

Agenda - Brèves - Communiqués et dossiers de presse - Concours - Toutes les actualités

Retrouvez tous les thèmes

Local intranet | 100%