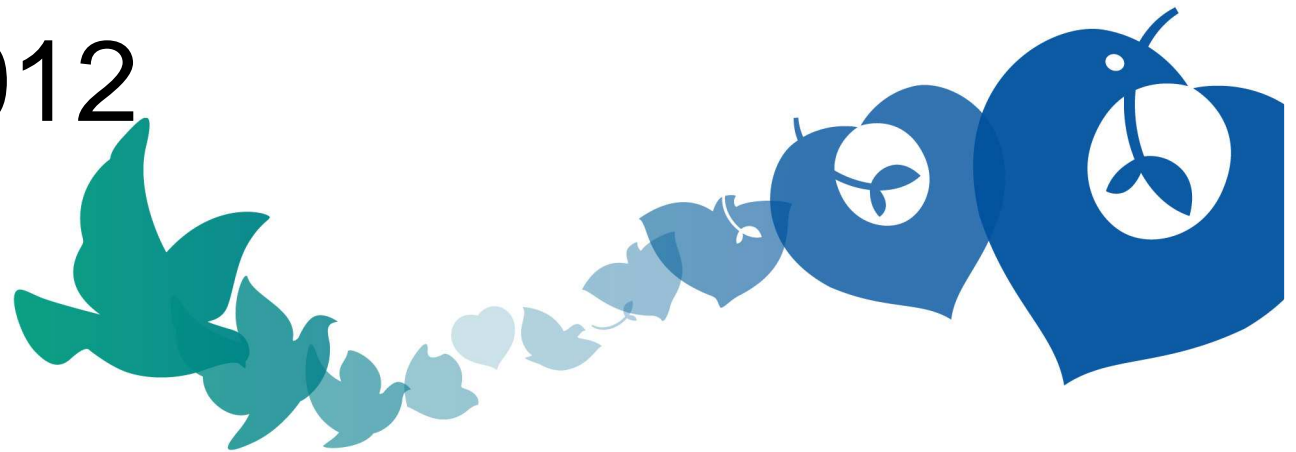


Présentation du projet Hôtel Dieu

À la CME

12 juin 2012





Sommaire

- **Les fondements du projet**
- **Travailler avec les partenaires externes et internes**
- **Les grandes orientations du projet**





Les fondements du projet

■ S'inscrire dans le plan stratégique 2010-2014

- Transférer les activités d'hospitalisation complète... vers le site de Cochin (page 130)
- Reconversion progressive du site autour des orientations de santé publique en fonction de la position des pouvoirs publics (p147).

■ Financer les investissements par une valorisation du patrimoine

■ Réflexions

- Hôpital universitaire de santé publique
- Site d'enseignement aux métiers de la santé
- Le siège de l'AP-HP
- Le musée





Travailler en concertation avec les partenaires externes et internes (1/2)

- **ARS**
- **Région**
- **Ville de Paris**
- **Universités**
- **Instances du GH et de l'AP-HP**





Travailler en concertation avec les partenaires externes et internes (2/2)

■ Groupes de travail

- Santé publique** – Madame Yannick Moreau
- Médecine ambulatoire** – Pr Jacques Blacher
- Urgences** – Pr Dominique Pateron
- Imagerie** – Pr Guy Sebag
- Médecine étudiante** – Pr Jean-François Girard
- Ecoles** – Pr Yann Révillon

- Synthèse médicale** : Pr Laurent Sedel





Les grandes orientations du projet

- **Création d'un centre de consultations de médecine générale et de médecine spécialisée : centre de santé, maison médicalisée ?**

- **Imagerie**

- Optimisation de l'utilisation du plateau technique de l'Hôtel Dieu par une activité ambulatoire externe.
- Centre de télémédecine





Les grandes orientations du projet

■ Ecoles

- Réorganisation de l'école de chirurgie du Fer à Moulin
- Réunion sur un même site des école IADE, IBODE et chirurgie
- Mise en place d'un centre de simulation médico-chirurgicale

■ Centre de santé étudiants

- 3 pôles prévus dans le centre de santé
 - Médecine générale
 - Soins spécialisés : médecine du sport, gynécologie, bilan bucco-dentaire
 - Psychologie
- Etude des flux d'aval du centre de santé et modélisation d'un parcours de soins.





Les grandes orientations du projet

■ Santé publique : s'organise autour de trois piliers classiques

soins, prévention

enseignement

recherche :

- Réunion d'équipes pluridisciplinaires de recherche en santé publique, sur place ou en réseau
- Centre de ressources

■ L'évolution de la société, les évolutions engagées depuis la loi de 2002 dans le domaine de la santé conduit à proposer un quatrième pilier

information du public et participation des usagers





Les grandes orientations du projet

■ Le siège de l'AP-HP

■ Un musée à l'Hôtel Dieu

- Une implantation qui dépendra de l'organisation générale du projet
- Lieu-passerelle pour mieux connaître et appréhender l'institution et ses différents métiers
- Préparer les professionnels de demain et les nouveaux acteurs de la santé

