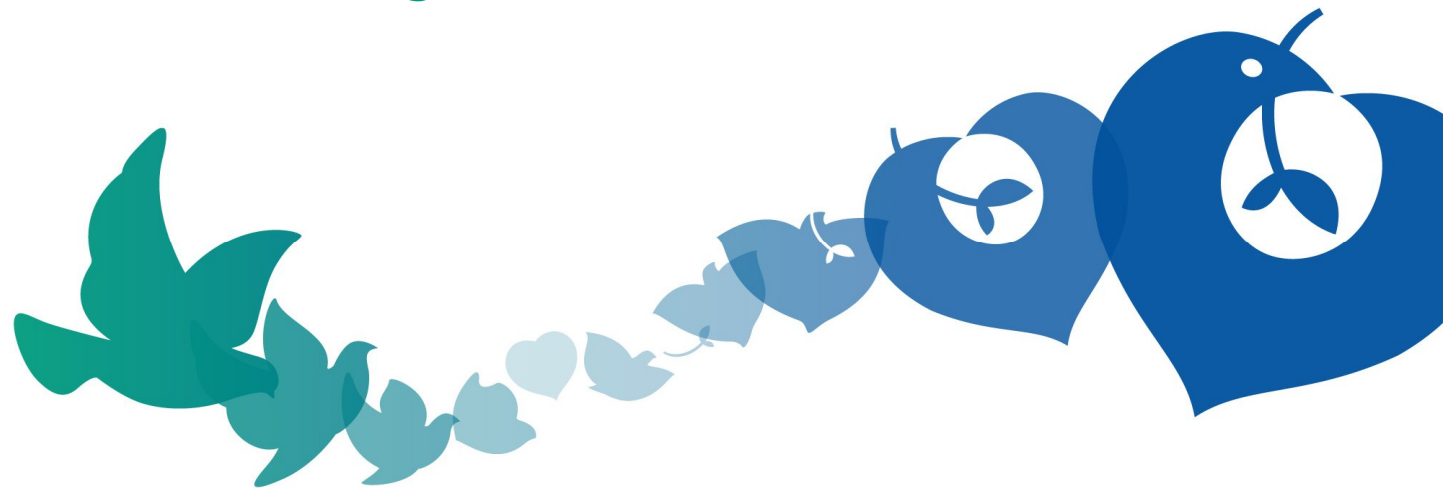


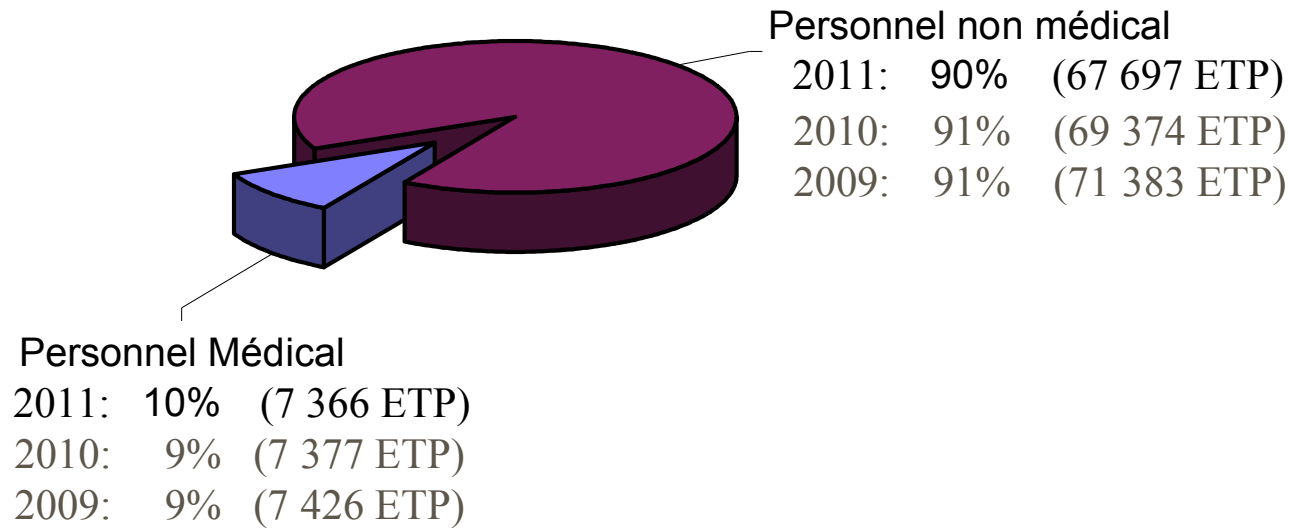
Bilan social 2011

CME du 12 juin 2012



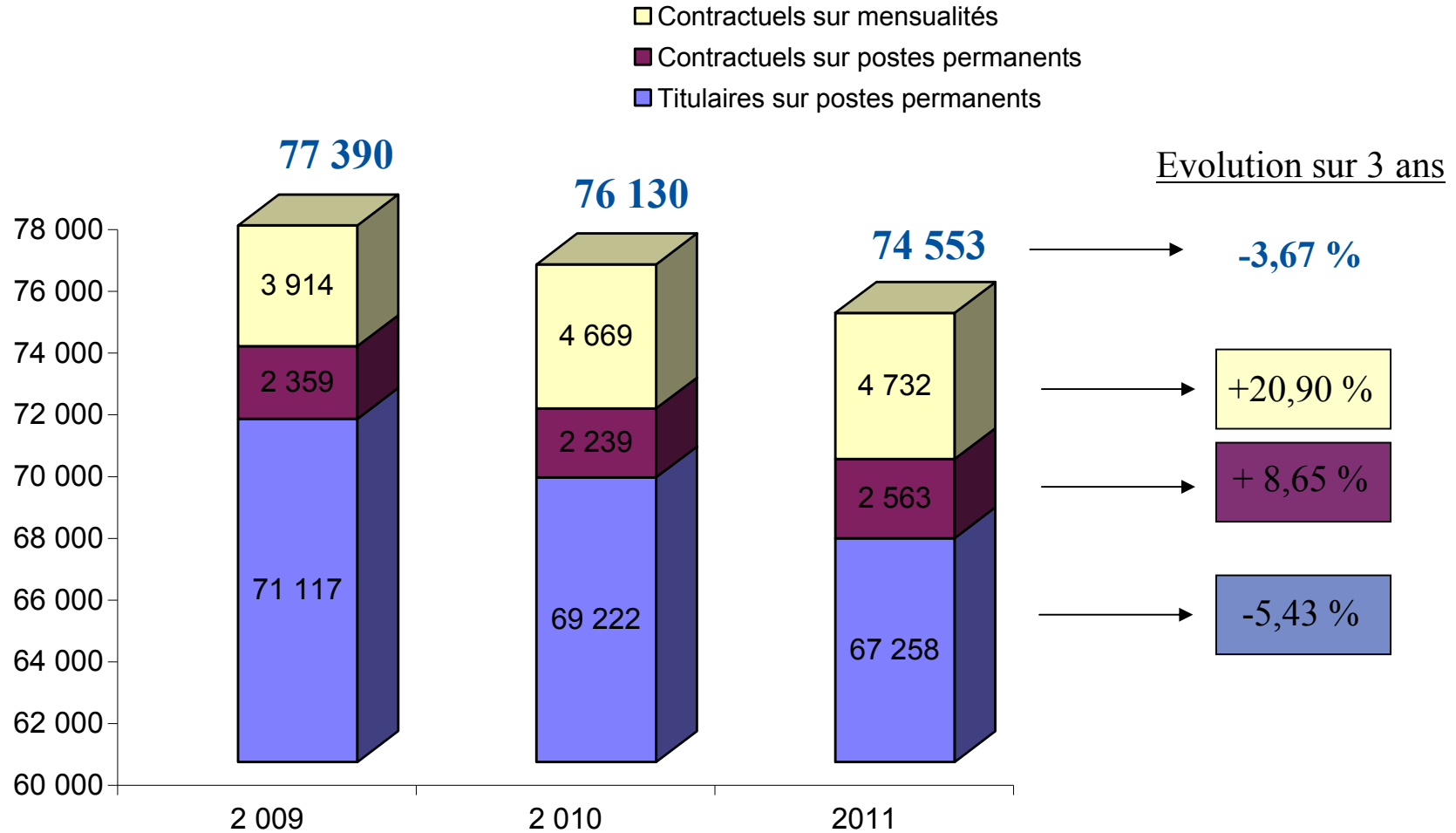
Les effectifs médicaux et non médicaux

En équivalent temps plein au 31 décembre 2011



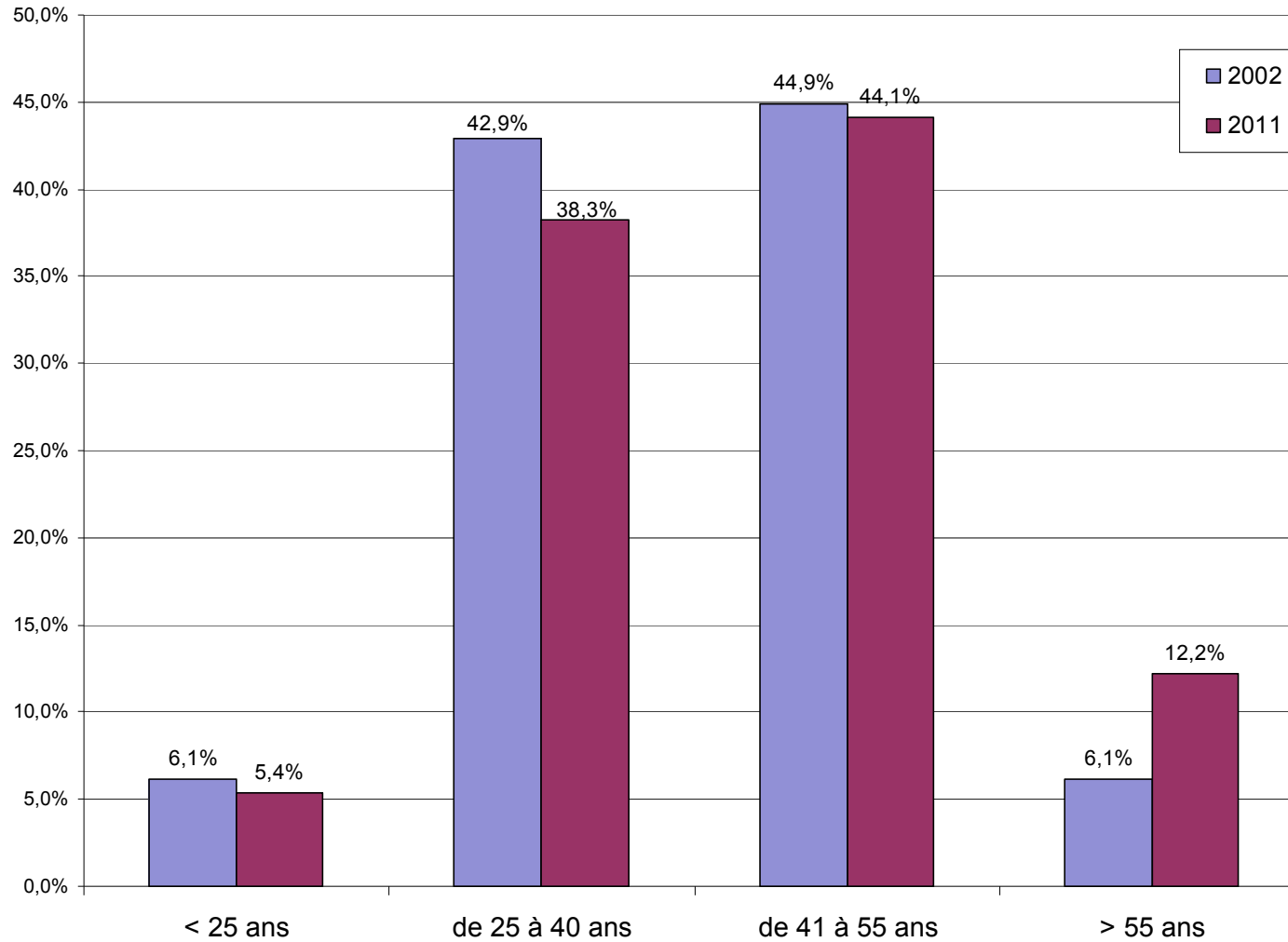
Le personnel non médical

Évolution de l'effectif en unité physique



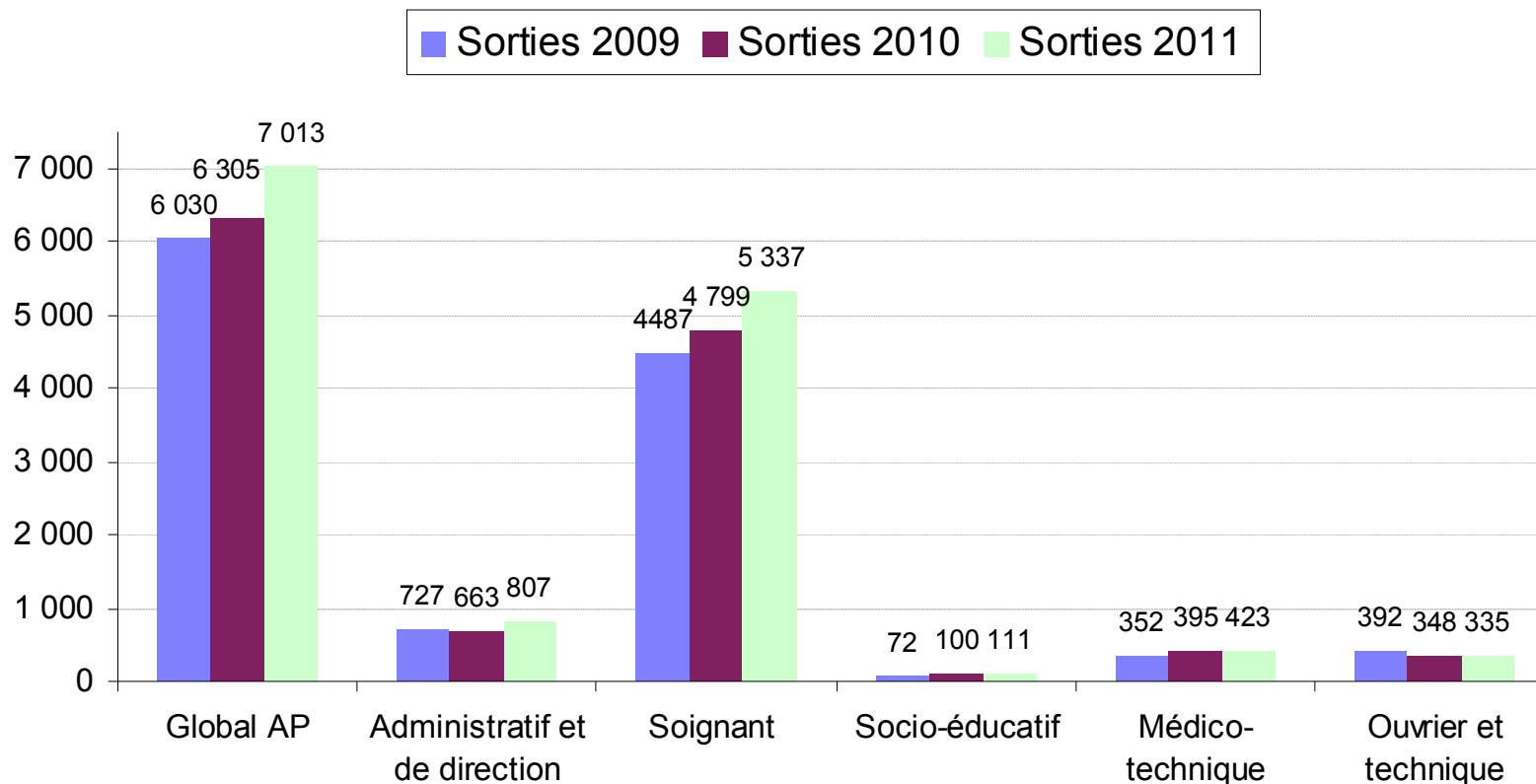
Pyramide des âges

Global AP - Tous CRP - Emplois permanents



La mobilité

Evolution des sorties par catégorie professionnelle 2009-2010-2011



Taux de fuite	2009	2010	2011
Administratif et de direction	7,38%	6,91%	8,75%
Soignant	8,69%	9,37%	10,71%
Socio-éducatif	6,75%	9,36%	10,65%
Médico-technique	6,36%	7,10%	7,73%
Ouvrier et technique	6,45%	5,78%	5,69%
Global AP	8,13%	8,58%	9,81%

L'absentéisme

Evolution du nombre de jours d'absence calendaire par agent

- **En 2009, 32,6 jours d'absence par agent dont :**
 - 9,88 j/agt pour maladie ordinaire
 - 7,49 j/at pour longue maladie
 - 6,06 j/agt pour maternité ou adoption

- **En 2011, elle passe à 33,68 dont :**
 - 10,58 j/agt pour maladie ordinaire
 - 8,12 j/agt pour longue maladie
 - 6,06 j/agt pour maternité ou adoption

Accès à la formation

■ Agents partis au moins une fois en formation

- 2011: 43 616 soit 62% des effectifs physiques
- 2010: 47 026 soit 66% des effectifs physiques
- 2009: 59 006 soit 80% des effectifs physiques
- Evolution sur 3 ans: -26%

■ Le temps de formation correspond à 402 452 jours. Les $\frac{3}{4}$ de ce temps de formation a été réalisé au titre de la promotion professionnelle.

■ Agents diplômés des promotions professionnelles: 572 (546 en 2010 et 663 en 2009)

Dépenses de formation continue

- 4.08 % de la masse salariale dont plus des $\frac{2}{3}$ pour la promotion professionnelle (minimum réglementaire: 2,9%)
 - 5,32 % en 2010
 - 5,43 % en 2009