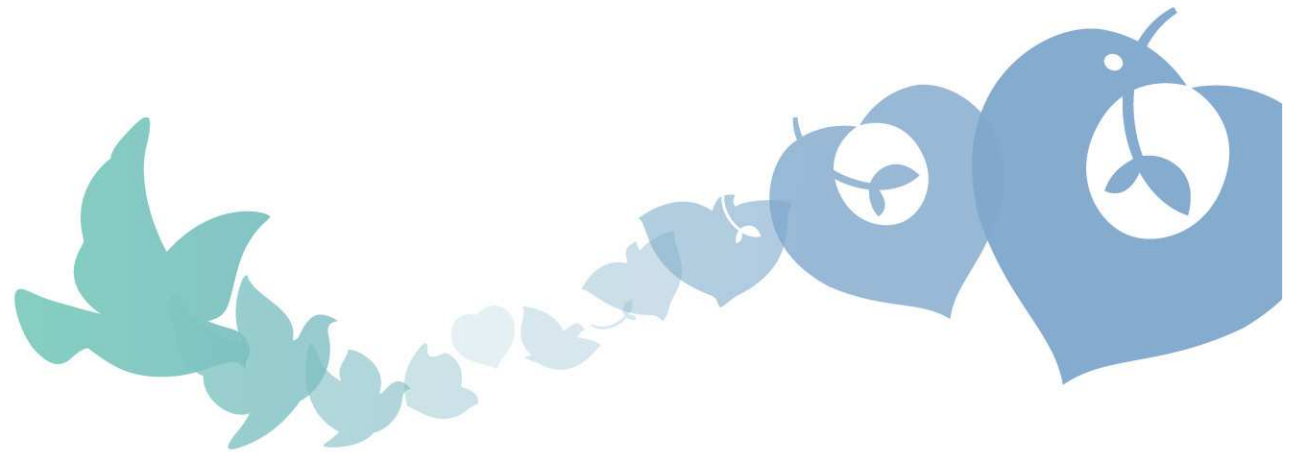


PROJET « PN2M »

(Projet Nouvelle Messagerie & Mobilité)

Point de situation – Avancement

Francis Robert, Mario Castellazzi, Michel Zérah





Messagerie électronique

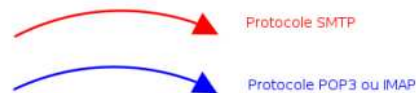
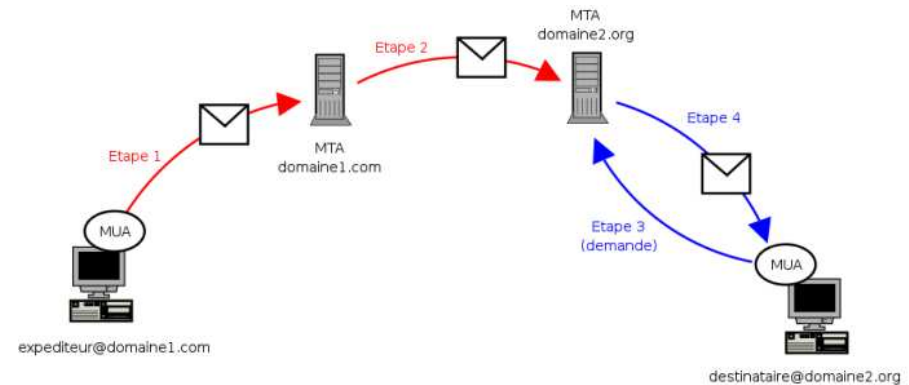
- 1965 : Q32 / SAC, CTSS /MIT
- 1966 : AUTODIN (ordinateur à Ordinateur)
- 1969 : ARPANET
- 1972 : Ray Tomlison → @ (SNDMSG, READMAIL)
- tomlison@bbn-texena (Bolt, Beranek, Newmann / Texen)
- $3.1 \cdot 10^9$ d'adresses en 2011 ($2 \cdot 10^9$ d'utilisateurs)
- $294 \cdot 10^9$ / jour dont $40 \cdot 10^9$ de personne à personne
- France : $1.4 \cdot 10^9$ hors SPAM. 39mails /j/ internaute





Received: from 31.121.118.45 (EHLO serveur.fr)
by mta1007.mail.ukl.yahoo.com with SMTP; Fri, 21 Sep 2012 21:31:16 +0000
Received: by serveur.fr (Postfix, from userid 106)
id 3DF2F15A0CD; Fri, 21 Sep 2012 23:31:16 +0200 (CEST)
From: "Thomas" <thomas@serveur.fr>
To: david@yahoo.fr
Subject: Bonjour !
Date: Fri, 21 Sep 2012 23:31:16 +0200
MIME-Version: 1.0
Content-Transfer-Encoding: 8bit
Content-Type: text/plain; charset=iso-8859-1
X-Mailer: Mozilla Thunderbird
Message-Id: <20120921212116.3DF2F16A0CD@serveur.fr>

Bonjour David,
Tiens moi au courant pour la réunion.
Thomas





Cadre Juridique

■ Art 1 loi 2004-575 du 21 Juin 2004 (LCEN)

■ Privé ?

- “d'ouvrir, de supprimer, de retarder ou de détourner des correspondances arrivées ou non à destination et adressées à des tiers, ou d'en prendre frauduleusement connaissance constitue une infraction pénale ” (art 226-15)

■ Droit Civil

■ Droit des Obligations

- Signature
- Intégrité

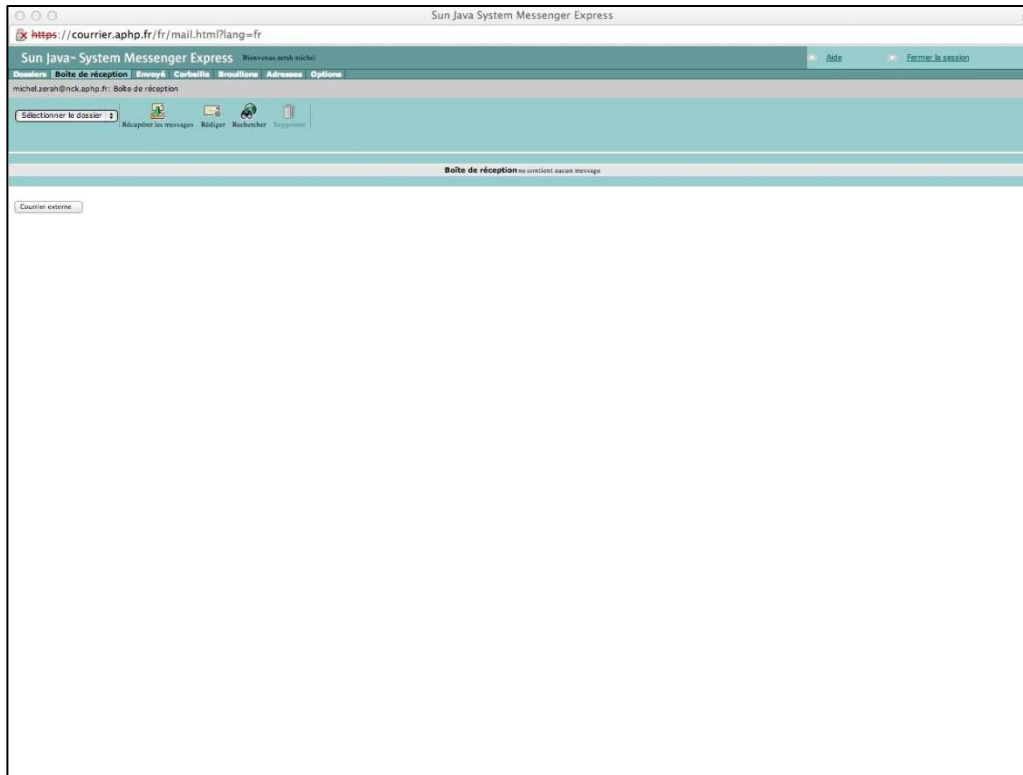
■ Droit du Travail

- Arrêt NIKON du 2 Oct 2001 : Secret des correspondances
- Cour de Cassation du 30 Mai 2007 : Dossier personnel (présomption de caractère professionnel). Cybersurveillance (information préalable salariés et instances)

■ Médecine

- Secret Médical
- Confidentialité, protection et partage de données (Droit des personnes)
- Sécurité informatique. Messagerie sécurisée





ASSISTANCE PUBLIQUE HÔPITAUX DE PARIS

ACCES A LA MESSAGERIE

Nom d'utilisateur

Mot de passe

**En cas de page blanche à la connexion,
veuillez presser simultanément les touches : CTRL et F5**

Accès compatible avec IE 5.5 minimum

Le navigateur gratuit [Firefox](#) est compatible

[Mode d'emploi](#)





Migration vers une messagerie Exchange

- **Remplacement de l'ancienne messagerie iPlanet (Sun)**
- **Exchange (Microsoft)**
- **65% marché français (IBM, Zimbra, Oracle, Blue mind, Apple)**
- **Plus fiable, plus moderne, plus complète**
- **Carnet d'adresses, agendas, taches**
- **Gestion par des clients mobiles**





Projet PN2M – nouvelle messagerie - Avancement général

■ Terminés

- Vague Pilote (sites):
 - BRT, CRC, LMR, ACA

■ En cours

- Vague Pilote : Site BCH (fin septembre) GH HUPNVS
 - De Juin à Septembre 2012
- Vague 1 : GH EGP, GH SAT, GH APR, GH SLS/LRB.
 - De Juin à Septembre 2012
- Vague 2 : démarrage pour GH BCT, NCK, RDB
 - De Septembre à Décembre 2012

■ Toutes les vagues sont démarrées

- Vague Pilote: Site BJN (GH HUPNVS)
- Vague 2 : EPS, SMS, SCA, SCB, SSL
 - De Septembre à Décembre 2012
- Vague 3
 - De Décembre 2012 à Mars 2013
- SAP et BSR à replanifier

■ Fin prévue de la Généralisation PN2M

- Juin 2013
 - **Fin prévisionnelle de la messagerie IPlanet : fin juin 2013**



Projet PN2M – nouvelle messagerie

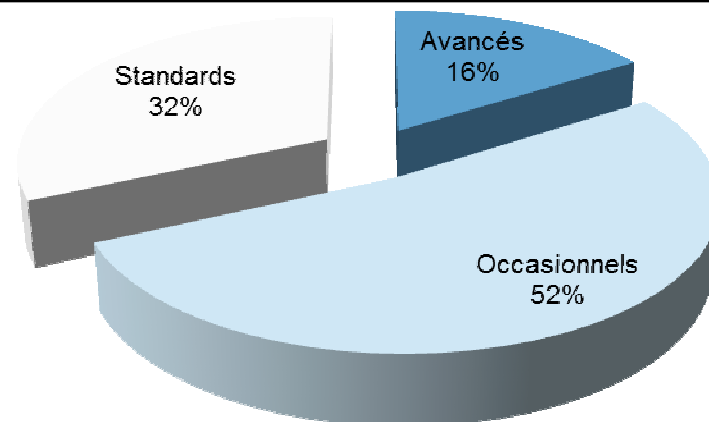
Avancement chiffré du déploiement – **global** (au 18 septembre 2012)

➔ **5600 BALs au 18 Septembre 2012**

au 18/9	BAL IPlanet	[qualif.] BAL en 40aine	[qualif.] BAL migrables (*)	[migr.] BAL migrées (**)	[migr.] % avanc.
Pilotes	5 892	1 477	4 415	2 676	60,61%
Vague 1	16 620	2 840	13 780	2 682	19,46%
Vague 2	15 975	3 230	12 745	207	1,62%
Vague 3	19 868	3 748	16 120	42	0,26%
TOTAL	58 355	11 295	47 060	5 607	11,91%

(*) : BAL migrables = toutes BAL, quel que soit son état, hors celles mises en quarantaine

(**) : inclus les BAL ex-PIM



Projet PN2M – nouvelle messagerie

Accompagnement au déploiement PN2M sur les GHs

■ **Dispositif d'Accompagnement, de Formation et d'Information**

- Fourniture de statistiques afin que les GHs préparent le contexte
 - Informations sur la suppression de BAL inactives
 - Informations sur la Mise en conformité des postes suivant les pré-requis éditeurs
 - Portail Web avec mise à disposition des état du parc GH fournit par l'ATI, afin d'aider les GH à cibler les interventions
- 1 réunion de démarrage par GH
 - Présentation du projet à l'ensemble du SIL et identification des intervenants SILs affectés à PN2M
 - Planification et méthodologie
 - Fourniture du Kit de communication
 - Réalisé avec la Direction de la COM institutionnelle
- 2 sessions de formations par GH sur l'utilisation des outils de migration sur les 2 grandes phases de qualification et de migration
- 1 session de formation des Hotlines GH (SM7 et escalade, aide au diagnostique)
- 2 périodes d'accompagnement (en présentiel sur site) à la prise en main des outils par l'équipe projet d'une durée de 1 semaine, post-formations
- Un support dédié à la migration et aux incidents
- 1 portail d'information et d'auto formation pour les utilisateurs finaux (vidéos), réalisé avec CCS-T2C
 - <http://memolink.aphp.fr>
- 1 Newsletter à destination des SILs des GH
- Communication globale assurée via le portail institutionnel et via la newsletter APHP-Info



Projet PN2M – nouvelle messagerie

Difficultés rencontrées

■ **Siege**

□ Problème(s) **Utilisateurs – Focus Siege**

- Continuité des investigations sur les problèmes d'utilisation de Client Outlook 2003 (client lourd ou via publication sur Client léger) pour des utilisateurs **ex-PIM** du Siège : intervention d'experts techniques fin juillet et début août 2012.
 - Plan d'actions résultant en cours de mise en œuvre avec SAP

□ Un plan d'action a été entériné avec Victoria le 19/09/12. Il sera mis en œuvre à partir de **Sem 39**

■ **REX du déploiement Pilote et Vague 1**

□ Ré estimation des délais de migration en cours, suite au constat de l'avancement réel **en deçà** des prévisions initiales

□ Plusieurs causes identifiées pour expliquer l'allongement des délais, dont les principales :

- Temps de migration plus long pour certains utilisateurs avec des configurations particulières
- Mise à niveau préalable des PDTs suivant les pré-requis non finalisée, au démarrage de la migration PN2M
- Congés d'été / indisponibilité des utilisateurs et/ou des intervenants PN2M côté GH
- **Ressources GH pas non dédiées et parfois seule sur le projet**
 - 2 à 3 ETP conseillé selon la taille du GH, pour respecter les délais
- **Les GH ont parfois d'autres projets locaux prioritaires ou non prévus, ce qui entraine un glissement ou un décalage des plannings**

□ Ajustement des modes opératoires et identification de pistes d'optimisation (traités dans les différents COSUI) et prise en compte dans les formations à venir pour les vagues 2 et 3

□ Il est nécessaire que la communauté médicale soutienne ce projet et aide les équipes informatique lors des déploiements, pas toujours facile à réaliser.





PN2M et Médecins

■ Pas d'enthousiasme initial

- Prise en main
- Perte de repères ou de mode de fonctionnement (liste de diffusion)

■ Critiques et Inquiétude

- SPAM
- Pérennité et confidentialité des données

■ Point de “conflit” ?

- Transferts automatiques vers une messagerie externe (GMAIL, Hotmail, Yahoo ...)





Conclusion

- **La nouvelle messagerie est un outil performant et indiscutable**
- **Comment l'améliorer (SPAM) ?**
- **Comment respecter l'ensemble des contraintes légales en restant pragmatique (transfert vers une messagerie personnelle) ?**

