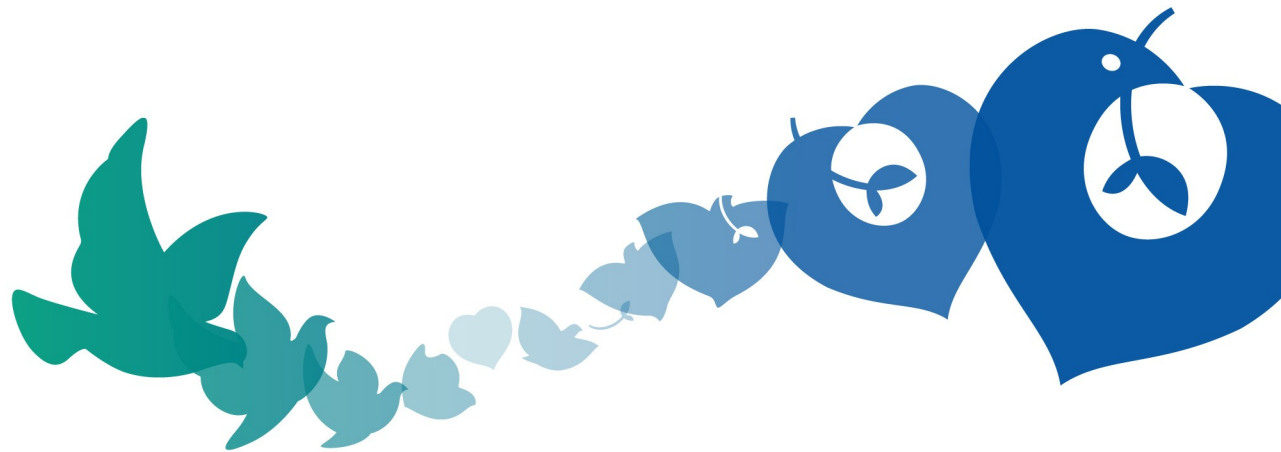


# ***EFFECTIFS MÉDICAUX – ACTIVITÉS – SPÉCIALITÉS***

***CME DU 11 DÉCEMBRE 2012***



Département des ressources humaines médicales  
Direction de la Politique Médicale

# OBJECTIF

## → Comparer :

- A l'échelle de l'AP-HP
- Pour des services dont l'activité est similaire
- Des niveaux d'activité médicale
- Et des effectifs médicaux

## → Périmètre :

- Les services
- L'année 2011
- MCO, URG, SSR, PSY, plateaux médico-techniques sauf SLD et EHPAD

## → Les limites / risques :

- Limiter l'échantillonnage
- Tout en évitant de comparer des services dont l'activité est très différente
- Des choix :
  - ✓ Dans les regroupements
  - ✓ Pas de ratios
- Exploitation des seules informations disponibles dans le système d'information (SIRIUS – Opale – base PMSI – données DEFIP)

# MÉTHODE

## → Données d'activités disponibles au niveau des structures de gestion (UA, services) :

- Données PMSI 2011 – Séjours, HDJ (séances + venues) MCO PSY et SSR
- Données DEFIP 2011 – Equivalents B et C, ICR, passages aux urgences

## → Données effectifs médicaux disponibles au niveau des structures médicales (services, département, UF) :

- ETPR moyens 2011 regroupés par grandes catégories de médecins
- PU-PH, MCU-PH, PH , PHC/PAC, PHU, CCA HU, ASS HOP, PRAT ATT – y compris odontologie
- Sont exclus les internes, les étudiants, les FFI et les dépenses de PDS

## → Important travail de vérification des données avec les GH

=> Appariement des données au niveau du service

# MÉTHODE

## → Travail important concernant la définition des spécialités :

- Observation très fine des activités relevant de chaque structure médicale
- Choix des activités les plus représentatives du service
- Respect d'un échantillonnage pertinent et cohérent
- Distinction des activités donnant lieu à une tarification spécifique (Réa, SI, SC, SSR,...) au niveau du service

## → Communication :

- Information de la CME
- Avant envoi aux GH

# EXEMPLE

MEDECINE : NEPHROLOGIE (ADULTES)	ETPR MOYENS ANNUELS 2011										ACTIVITE 2011					
	P U P H	M C U P H	P H	P H C / P A C	P H U	C C A A H U	A S S H O S P	P R A T A T T	T O T A L	dont consultants	Séjours MCO autres que Réa, SI, SC	Séjours MCO Soins Intensifs	Séjours MCO Surveillance Continue	HDJ MCO	Equivalents C	ICR
010 - BICETRE 07 - NEPHROLOGIE : PR CHARPENTIER	1,2	0,8	1,5	0,5	-	1,5	-	2,5	8,0	-	733	200	-	5 047	6 029	255 161
011 - BICHAT 12 - NEPHROLOGIE : PR VRTOVSNIK	1,0	-	3,1	-	-	1,0	-	0,2	5,3	0,5	949	-	-	4 588	12 060	241 614
014 - AMBROISE PARE 04 - M.INT4 & NEPHRO : PR BAGLIN	-	-	-	-	-	-	-	-	-	-	314	-	-	4 195	6 370	178 835
026 - HENRI MONDOR 16 - NEPHRO.TRANSPL. : PR LANG	1,2	0,3	3,2	-	-	1,0	1,0	0,6	7,3	-	976	247	-	4 464	11 058	202 581
061 - NECKER 28 - NEPHRO DIAL AD : PR LESAVRE	1,0	1,0	3,0	-	-	1,0	-	1,1	7,1	-	913	-	-	8 165	11 779	291 634
061 - NECKER 38 - NEPHRO TRANSPL : PR LEGENDRE	0,6	-	3,6	1,2	0,5	1,5	-	0,7	8,0	-	877	359	-	1 221	13 058	154 140
066 - PITIE SALPETRIERE 52 - NEPHROLOGIE : PR DERAY	1,0	-	4,0	-	-	0,5	-	5,7	11,2	-	910	-	-	6 745	12 889	390 819
075 - GEORGES POMPIDOU 34 - NEPHROLOGIE : PR JACQUOT	0,9	-	2,0	-	-	1,0	-	0,4	4,3	-	823	-	-	2 406	6 391	244 310
076 - SAINT LOUIS 40 - NEPHRO TRANSPLA : PR GLOTZ	1,0	-	4,4	-	-	0,6	-	2,6	8,6	-	1 071	-	-	2 745	10 161	137 529
087 - TENON 03 - URG.NEPHR&TRANS : PR RONDEAU	0,7	0,3	3,0	-	-	1,0	-	0,6	5,6	-	499	543	458	-	-	-
087 - TENON 34 - NEPHRO&DIALYSE : PR RONCO	1,0	0,5	4,1	1,0	-	1,0	-	0,3	7,9	-	1 054	-	-	8 245	-	427 515