

Bilan social 2012 Personnel Médical

Commission Médicale d'Établissement
10 décembre 2013

Direction Médico - Administrative
06/12/2013

Le personnel médical

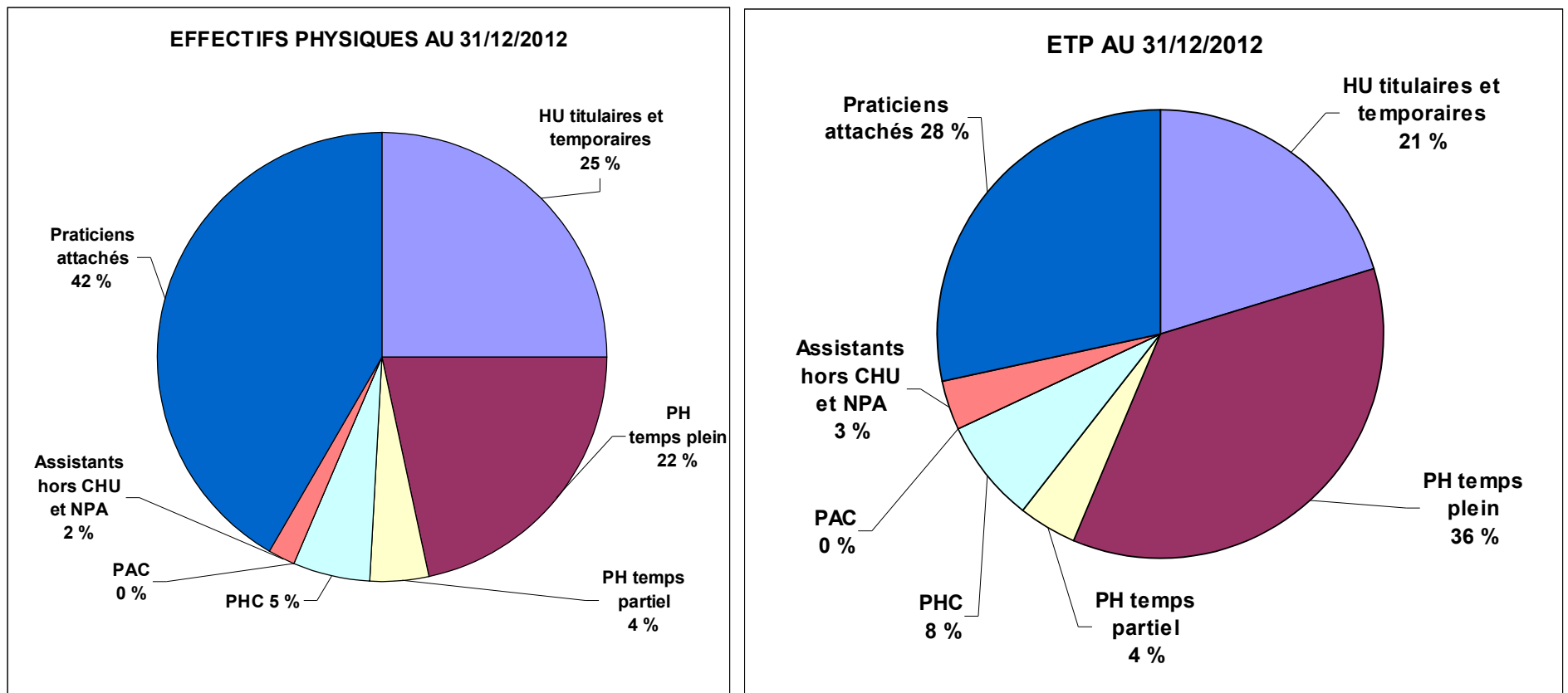
EVOLUTION DES EFFECTIFS MEDICAUX

	effectifs 31/12/2010	effectifs 31/12/2012	variation 2011/2012
SENIORS	12 653	12 598	-0,43%
JUNIORS :			
Internes et résidents	2 945	4 018	36,43%
Etudiants hospitaliers	5 567	5 372	-3,50%
TOTAL GENERAL	21 165	21 988	3,89%

EVOLUTION DES EFFECTIFS MEDICAUX SENIORS

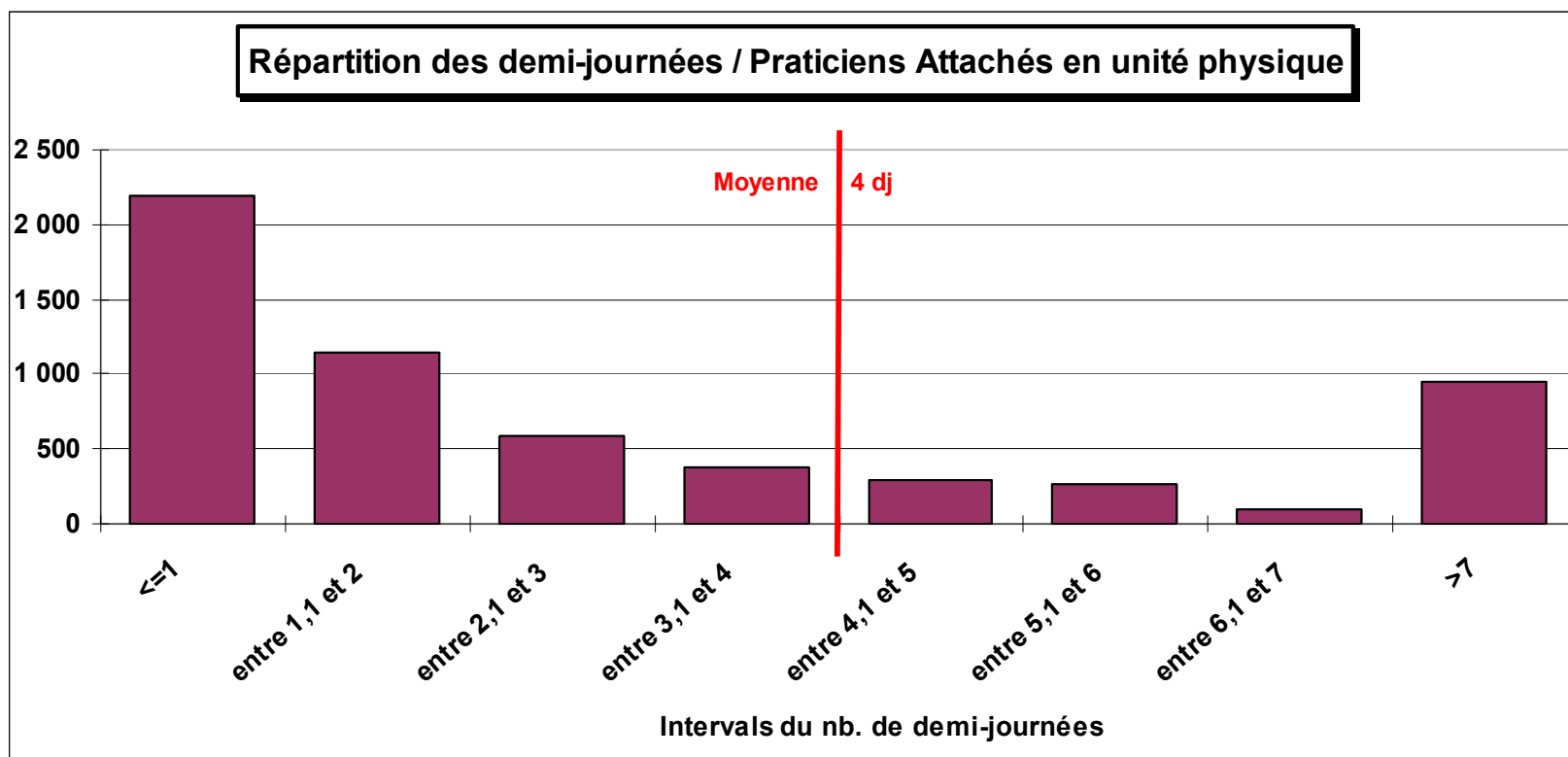
		2010	2012	%	% Variation 2010-2012
HU	PU-PH	1 194	1 226	9,7%	2,68%
	MCU-PH	529	512	4,1%	-3,21%
	ODONTOLOGISTES	125	122	1,0%	-2,40%
	PHU + CCA + AHU	1 257	1 275	10,1%	1,43%
PH	PH temps plein	2 725	2 747	21,8%	0,81%
	PH temps partiel	536	529	4,2%	-1,31%
	Praticiens hospitaliers contractuels	631	676	5,4%	7,13%
Praticiens Attachés		5 429	5 233	41,5%	-3,61%
Autres (PAC et Assistants)		227	278	2,2%	22,47%
TOTAL		12 653	12 598	100,0%	-0,43%

REPARTITION DES EFFECTIFS MEDICAUX SENIORS PAR STATUT AU 31/12/2012



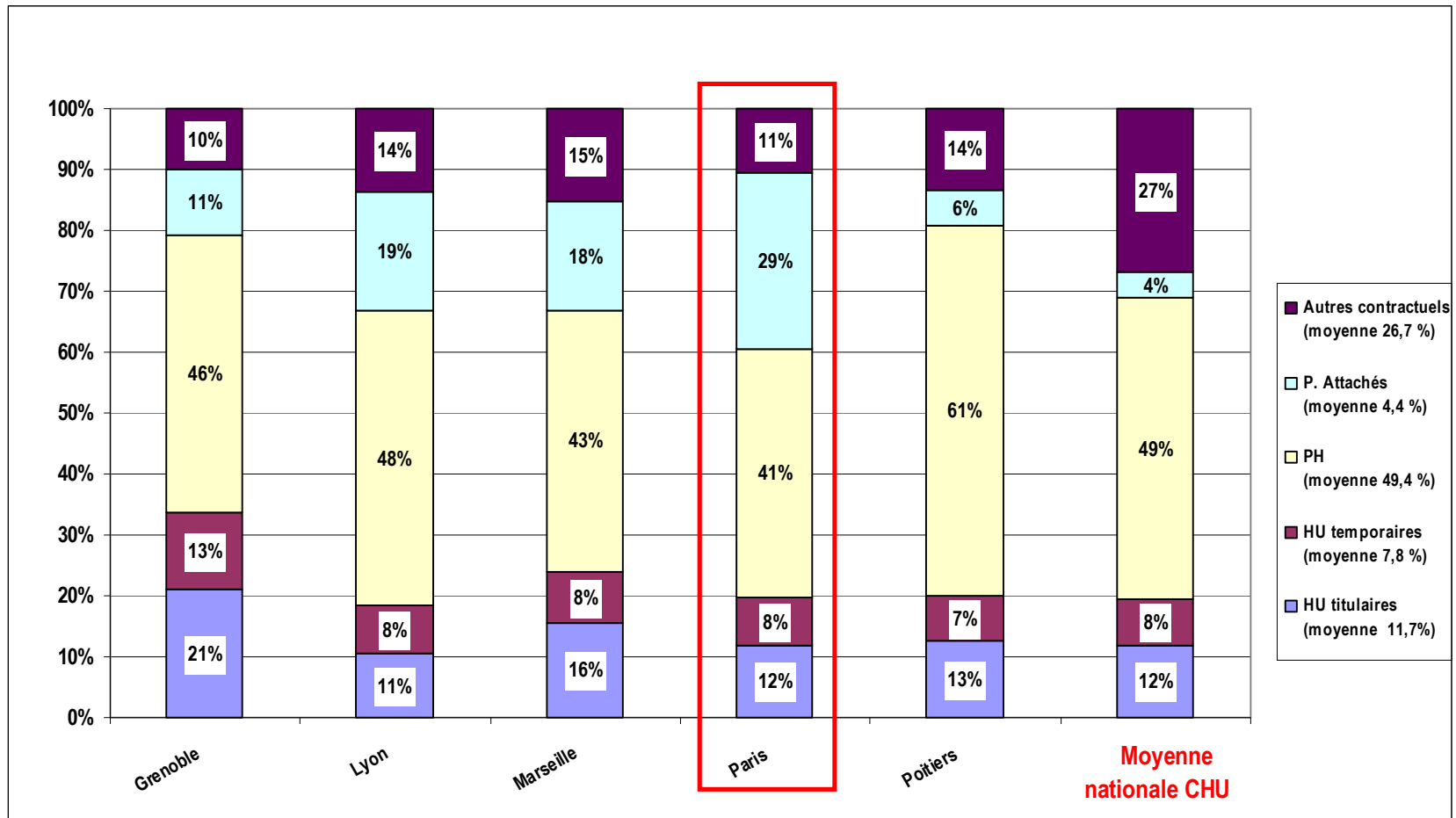
ZOOM SUR LES PRATICIENS ATTACHÉS

- Les praticiens attachés travaillent en moyenne 4 demi-journées hebdomadaires

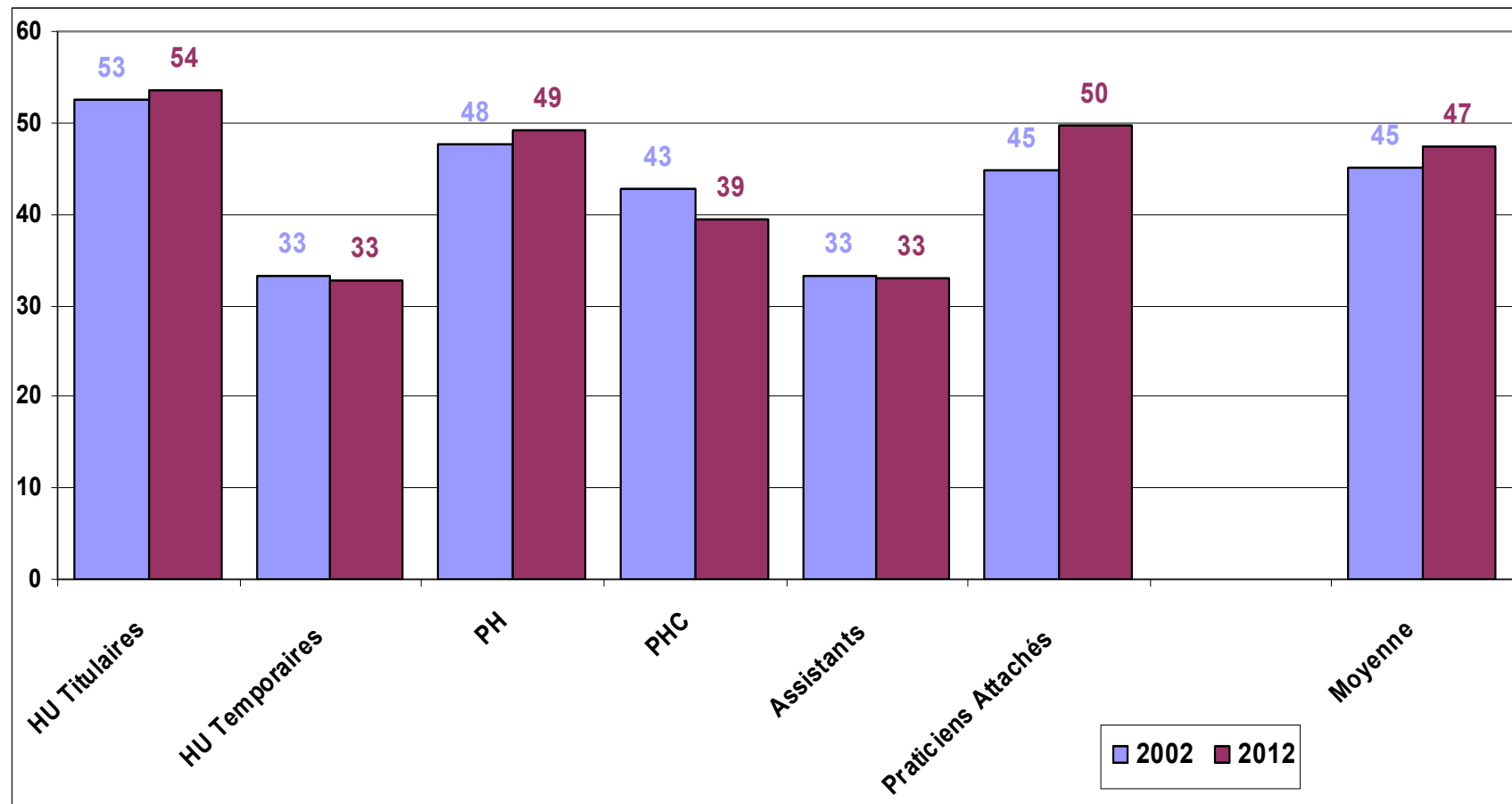


COMPARAISON APHP – AUTRES CHU

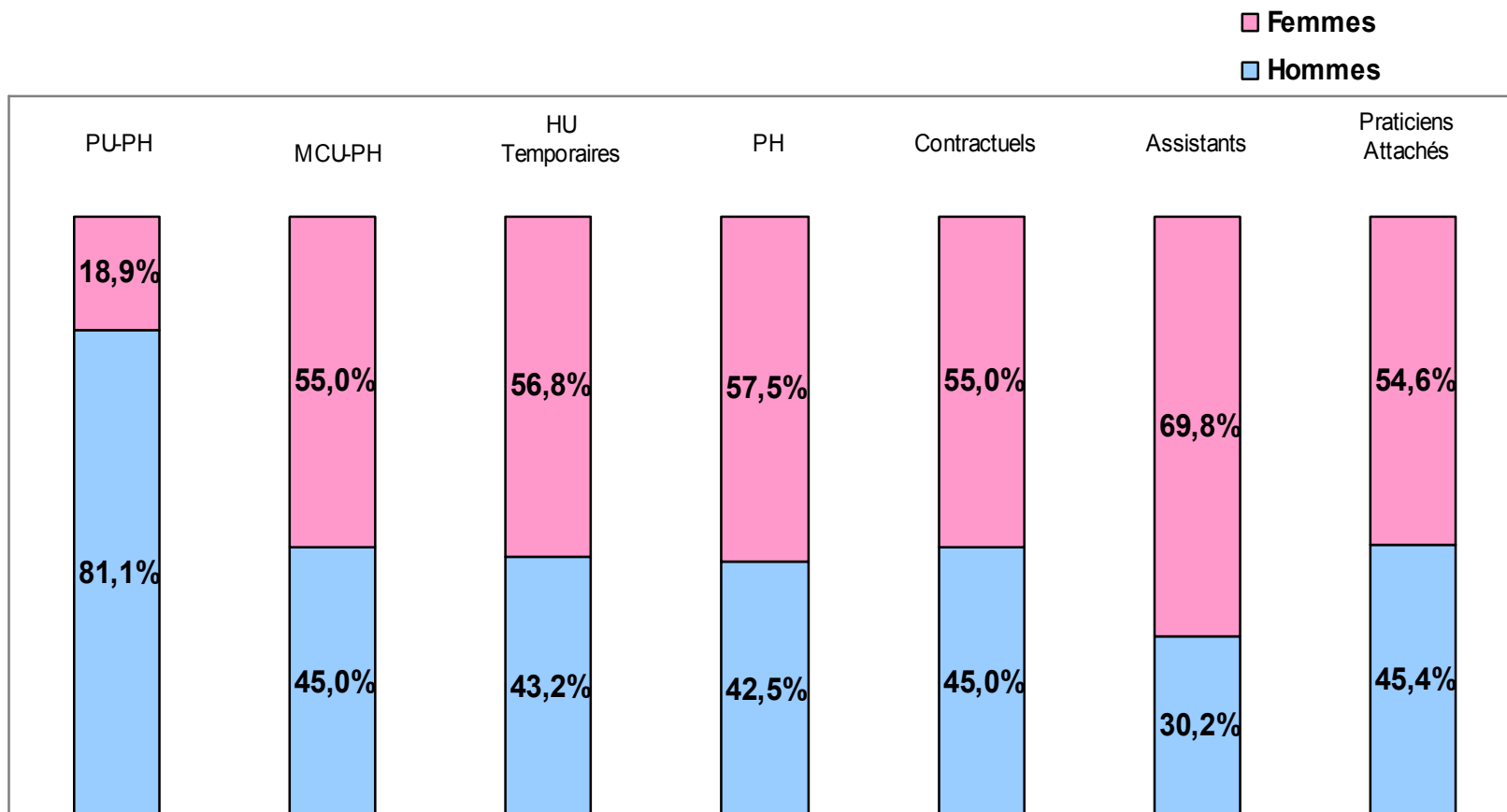
STRUCTURE DES ETP MOYENS ANNUELS SENIORS (2012)



EVOLUTION DE L'ÂGE MOYEN DES PRATICIENS SENIORS ENTRE 2002 ET 2012



RÉPARTITION PAR GENRE (en ETPR moyens annuels)



MOTIFS DE FIN DE FONCTION CHEZ LES PH (COMPARAISON 2009 – 2012)

	2009		2012	
	nb.	%	nb.	%
RETRAITE	49	52%	70	56%
DEMISSION ET MUTATION	39	41%	46	37%
NOMINATION HU HORS AP-HP	0	0%	5	4%
DECES	4	4%	2	2%
RADIATION	2	2%	1	1%
Total	94	100%	124	100%

DÉPENSES DE PERSONNEL MÉDICAL

