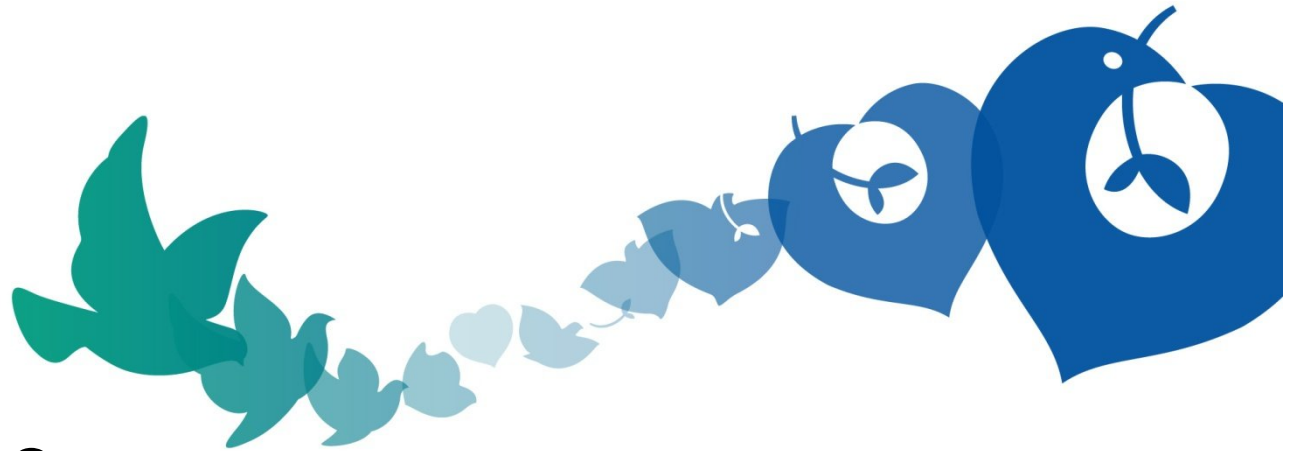


Organisation de la consultation médicale sans rendez-vous 24h/24

CME
9 juillet 2013





Projet de soins

- Un hôpital
- Universitaire
- Ambulatoire
- Pour offrir une gamme étendue de services dont la population a besoin
- **Dans le contexte de l'urgence**
- **Et hors urgences**
- Adossé à l'ensemble de l'AP-HP et des facultés de Paris (Paris 5, Paris 6 et Paris 7)
- Comportant d'emblée des activités de recherche et d'enseignement
- Intégrant d'emblée un bureau patient

- En partenariat avec les médecins de ville et les centres de santé



Ouverture (ou maintien) prévue le 4 Novembre 2013

- **Consultations sans RV de premier recours 24h/24**
- **Consultations de médecins généralistes**
- **Permanence des soins**

- **Imagerie**
- **Biologie**

- **PASS**
- **Espace Santé Jeunes**
- **Centre de diagnostic**

- **UMJ - Cusco**





Principes

■ Des consultations sans RV ouvertes 24/24, 365j/an

- Assurées par des médecins ayant une expérience de la médecine d'urgence
- Adossées sur un plateau technique : radiologie et biologie
- Le SMUR H24 assure le transfert des malades les plus graves nécessitant une hospitalisation
- Des personnels mutualisés avec l'UMJ et la salle Cusco (comme aujourd'hui)
- La permanence des soins est assurée dans un premier temps par les médecins des consultations
- L'organisation de la permanence des soins ambulatoires et d'imagerie est une décision de l'ARS. Elle complétera et nécessitera des adaptations de notre organisation. La procédure est en cours.
- La place des médecins généralistes, enseignants de médecine générale, praticiens exerçant en cabinet et dans les centres de santé nécessite encore un travail avec eux (surtout les premiers)
- La sécurité anti-malveillance est assurée
- La mise en place des premières consultations débutera la deuxième quinzaine de septembre pour une montée en charge progressive
- Une évaluation des flux de patients et de l'organisation sera mise en place d'emblée et permettra d'adapter organisation et moyens



Organisation cible PM des consultations

■ Hypothèses d'activité: 30 000 CS

Hypothèse de base : 30000 cs/an	Semaine			WE	
	7 à 19 heures	19 à 23 heures	23 à 7 heures	7 à 23 heures	23 à 7 heures
Tranches horaires	7 à 19 heures	19 à 23 heures	23 à 7 heures	7 à 23 heures	23 à 7 heures
Répartition activité	60 %	30 %	10 %	90 %	10 %
PM physique	4 (ou 3)	2 (ou 3)	1 senior et 1 étudiant (dès 18h30)	2	1 PM senior et 1 étudiant (dès 18h30)



Organisation PNM des consultations

hors fonctions support, pour 30 000 consultations

Jour en semaine	Nuit 21h15 à 7h15 et we
IDE (avec compétences IAO)	
Horaires : 7h00 à 14h36 et 14h36 à 21h36 en 7h36	
Pour les soins	Pour les soins
1 IDE matin	1 IDE
1 IDE après-midi	
Pour l'accueil	Pour l'accueil
1 IDE matin	1 IDE
1 IDE après-midi	
Aide soignants	
Horaires : 7h00 à 14h36 et 14h36 à 21h36	
1 AS matin	1 AS mutualisée avec Cusco
1 AS après-midi	
Secrétaires médicales	
Horaires : en 7h36	
1 secrétaire médicale	Aucune
Cadre	
1 cadre au forfait permanence à organiser avec les cadres UMJ et imagerie	Aucun



Effectifs cibles des consultations PM et PNM

Base : 4 boxes 30 000 cs/an	Semaine			WE	
	7 à 19 heures	19 à 23 heures	23 à 7 heures	7 à 23 heures	23 à 7 heures
Tranches horaires					
Répartition activité	60 %	30 %	10 %	90 %	10 %
ETP PM	5,2	2,6	1,3 hors étudiant	2,6 hors étudiant	1,3 hors étudiant
PNM ETP	<p>1 cadre 12 IDE 2,2 AS hors AS mutualisés avec Cusco 2,7 secrétaires médicales</p>				





Organisation des consultations sans RV

■ Deuxième quinzaine de septembre:

- Adaptation d'une partie des locaux du SAU pour débiter l'activité sans RV en parallèle à la diminution d'activité du SAU
- Activité réalisée par les médecins actuellement travaillant aux SAU de l'Hôtel-Dieu, et de Cochin: sur la base du volontariat, travail mené avec le chef de service du SAU
 - 25% maximum pour les TP (PH titulaire ou PHC ou vacataires temps plein)
 - le Temps partiel des médecins à temps partiel.
 - L'activité du SMUR fait partie de l'activité du SAU Cochin.
- La mise en place et le pilotage de cette nouvelle structure et des liens avec le SAU de Cochin se fera en collaboration avec le chef de service du SAU

■ Actuellement (8 juillet)

- 21 médecins travaillant aux SAU Cochin/H-Dieu ont manifesté clairement leur volonté d'avoir une activité dans la structure H24 de l'Hôtel Dieu pour un total de 5,5 ETP

■ Le plateau technique





Equipements d'imagerie

■ Ouverts H24, 7j/7

- radiologie conventionnelle capteur plan
- scanner

■ Ouverts en journée 5j/7

- IRM
- ostéodensitomètre
- panoramique dentaire
- mammo échographe
- 3 échographes (général, cœur, vasculaire)



Organisation PNM de l'imagerie

hors télé-imagerie, médecine nucléaire et fonctions support

Jour		Nuit
Semaine	Week-end	Semaine et week-end
Equipements en fonctionnement		
Tous les équipements du plateau	Radiologie conventionnelle et scanner	
Manipulateurs		
IRM : 7h30 à 19h00	Horaires : 7 à 21h soit en 7h36 :	Horaires : 21h à 7h
2 manips en 10 heures	1 manip de 7h à 14h36	1 manip en 32h30 par semaine
1 manip en 7h36	1 manip de 14h36 à 21h00	
Scanner : 8 à 18h		
3 manips en 7h36		
Mammo osteo : 9 à 17h		
2 manips en 7h36		
Radio conventionnelle : 7 à 21h		
2 manips en 7h36		
Aide soignants		
Pour secteur imagerie	1 AS de 9h à 19h	Aucun
2 AS de 7 à 19h		
Pour l'accueil		
2 AS de 7h45 à 17h30		
Secrétaires médicales		
3 SM de 8 à 19h en 7h36 ou en 9h si semaine de 4 jours	Aucun	Aucun
Cadre		
1 cadre au forfait	Aucun	Aucun

Organisation PM de l'imagerie

hors télé-imagerie, médecine nucléaire et fonctions support

Jour				Nuit
Semaine		Week-end		Semaine et week-end
Matin	Après-midi	Matin	Après-midi	
Equipements en fonctionnement				
Tous les équipements du plateau		Radiologie conventionnelle et scanner		
Besoins en personnel médical hors internes				
4	4	1	1	*

*** Hypothèses pour la nuit :**

- Hyp 1 : Télé-radiologie de 18 h 30 à 7h00.
- Hyp 2 : 1^{ère} partie de nuit : une demi-garde de 18h30 à 23h non financée par les 7 ETP et téléradiologie en nuit profonde



Plateau technique. Imagerie - Biologie

- **Activité de radiologie:** assurée par les radiologues et manipulateurs radio de l'Hôtel Dieu.
 - Exercice à l'Hôtel Dieu sur la base du volontariat,
 - Accord Hôtel Dieu – Cochin à finaliser: la situation de 2 titulaires (1PHTP et 1 PHTPa)
- **Activité de Biologie:** mission en cours

« ...Je vous remercie de bien vouloir réaliser une analyse de la prise en charge des examens de laboratoire qui seront nécessaires au pôle de santé de l'Hôtel Dieu. Les contraintes de temps liées à l'activité de consultations doivent être prises en compte. Pour beaucoup d'examens spécialisés ou très spécialisés, les délais d'obtention sont compatibles avec un transfert à Cochin. Pour quelques examens de « routine » votre étude devra proposer les meilleures conditions de réalisation pour permettre un rendu de résultats rapides, ne prolongeant pas la durée du passage du patient, en explorant notamment l'option d'une biologie délocalisée. Vous insisterez sur l'importance des liens avec le pôle de biologie de Cochin... »



Organisations à côté du sans RV

- **Dans cette première phase: peu ou pas de modification de l'activité de:**
 - La PASS
 - L'Espace Santé Jeunes
 - L'UMJ
 - La salle Cusco
 - Le centre de diagnostic

- **Le travail sur l'activité de Médecine Générale est, à ce stade, indépendant de l'activité sans RV.**
 - Il se poursuit avec les responsables d'enseignement de MG, mais aussi avec des MG de Paris installés ou en cours d'installation pour aboutir à la création sur le site d'une Maison de Soins Primaires (MSP) et d'une Maison Médicale de Garde (MMG).



Compte de résultats prévisionnel

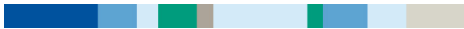
- Les principales hypothèses ont été décrites, ces hypothèses restent fragiles aujourd'hui
- Le calcul des charges est encore à préciser
- **Tous les tarifs appliqués sont secteur 1 conventionnés assurance maladie**
- Pas de prise en compte de recettes autres (ex: Fond d'Intervention régional FIR et maison médicale de santé, demande de financements expérimentaux)
- Pour le moment pas de chiffrage d'activités susceptibles d'améliorer l'équilibre global (dentaire, radiologie notamment en lien avec l'activité sans RV)
- Certaines données peuvent être à l'origine d'une variabilité des résultats:
 - Organisation plus précise du travail
 - Taux de créances irrécouvrables exigeant à 5%
 - A terme, statut des médecins généralistes
 - Fonctions supports et personnels associés à ces fonctions

Compte de résultats prévisionnel

	Consultations sans rdv H24 7j	Imagerie H24 7j
Total recettes (en K€)	1 231	4 575
Total dépenses (en K€) *	2 326	3 980
- de personnels	1 753	2 238
- autres charges	342	1 381
- charges financières	231	361

* : hors fonctions support et hors charges communes

Deséquilibre de l'ordre de - 500000 €



Compte de résultats prévisionnel (Annexes)

Compte Résultat prévisionnel 2013	Consultations H24	Radiologie
Horaires	H24/7J	H24/7J
Surface	1 000	1 593
Total Recettes	1 230 779	4 575 378
Consultations Jour	1 183 529	2 578 411
Actes techniques ou forfaits	47 250	1 863 704
MIGAC/FIR		133 263
Total Dépenses	2 327 028	3 980 538
Total Personnel	1 753 502	2 238 043
PM (yc charges patronales)	1 075 311	598 000
PNM	426 703	1 344 964
Accueil (IAO + AS+ Cadre)	187 753	220 297
Facturation (tiers payant, recouvrement...)	63 735	74 782
Total Autres Charges	342 615	1 380 971
Consommables médicaux	31 860	350 540
Amortissements et Maintenance Matériel	18 589	410 386
Autres charges d'exploitation (dont créances irrécouvrables)	292 166	620 045
Total Charges financières	230 912	361 524
Amortissements et FF	188 541	288 980
Autres charges financières	42 371	72 544
Résultat sans réintégration des Charges communes	- 1 096 249	594 840
Résultat après réintégration des charges communes	- 1 212 601	395 813