

La chirurgie urologique

DMA

CME Juillet 2013

Direction
09/07/2013

La chirurgie urologique à l'AP-HP en quelques chiffres

La chirurgie urologique représente 9.1 % de l'activité chirurgicale

➤ Nombre de séjours ASO C 2012

- Global chirurgie HC : 155 018
- Global chirurgie HP : 39 578
- **Urologie HC : 14 255 (9.2 %)**
- **Urologie HP : 3 433 (8.7 %)**
- 30% de l'activité urologique est médicale,

➤ Activité externe 2012


- Consultations : 108 115
- Actes externes : 12 129

➤ Taux chir ambulatoire sur gestes marqueurs = **56.4 % (cible à 80%)**

➤ 8 services

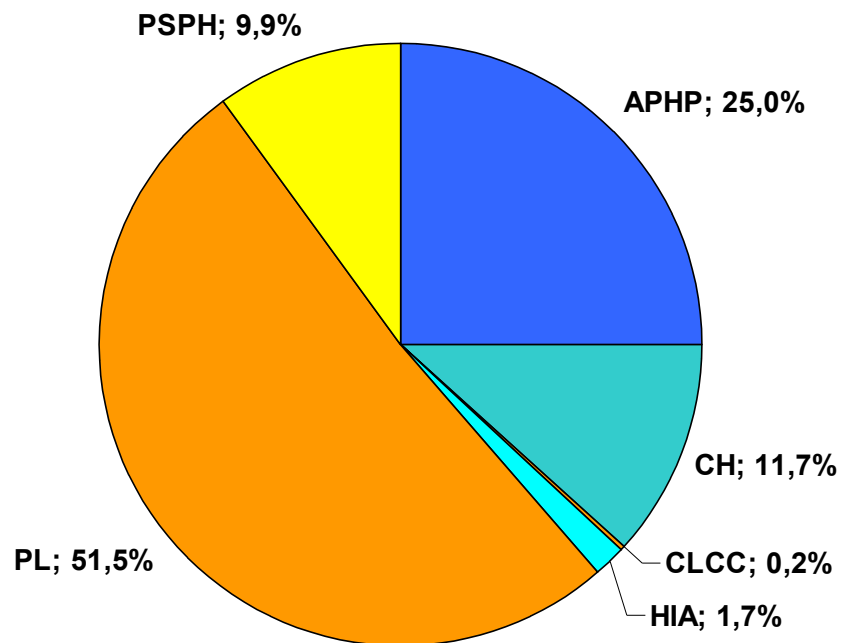
➤ Nombre de lits = 313 – Nombre d'ETP = 59.8 seniors, 28 internes

Evolution 2009/12 de l'attractivité de l'AP-HP en chirurgie adulte en Ile-de-France

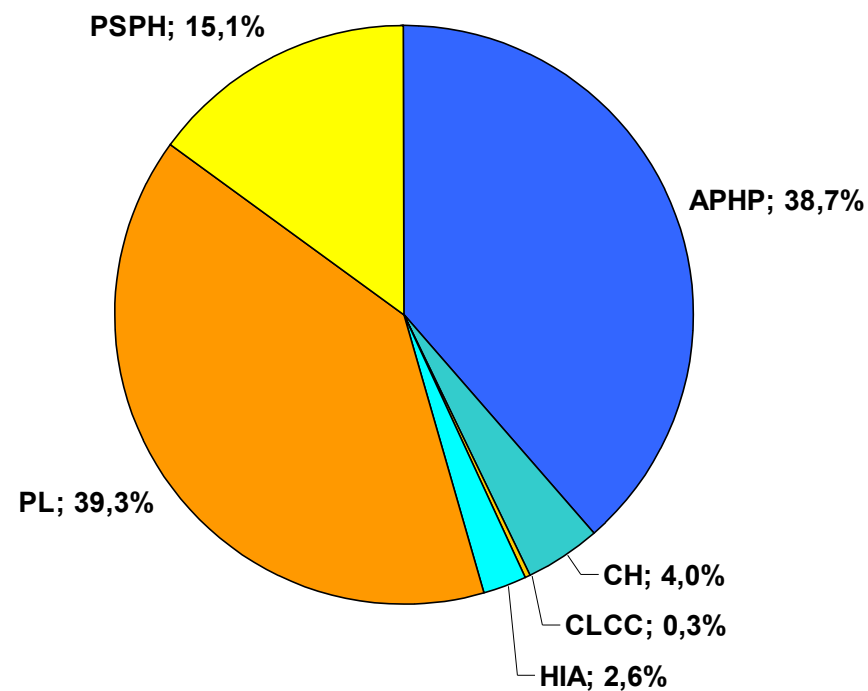
Domaines	Séjours 09 AP-HP	Évol. 09/12 de l'attractivité (nb de points)	Sens de l'évolution			
			AP-HP	Cliniques	PSPH	CH
Chirurgie adulte	155 936	+ 0,6% (17,8%)	↗ (+12517)	↘ (+ 13975)	↗ (+8267)	↘ (+4494)
Ortho	31 801	+ 1,3 pt (14,6%)	↗	↘	↗	↘
Chir dig	23 606	+ 0,2 pt (20,8%)	→	↘	↗	↗
Gynéco - sein	17 452	+ 0,5 pt (19,3%)	↗	↘	↗	↗
 Urologie	14 456	+ 0,2 pt (24,7%)	→	↘	↗	↗
Ophtalmo	13 975	- 0,8 pt (11,3%)	↘	↗	↗	↘
Neurochir	10 279	+ 1,5 pt (40,8%)	↗	↗	↗	↘
ORL, stomato	8 588	+ 0,2 pt (13,0%)	→	↗	↗	↘
Chir vasculaire	6 139	+1,9 pt (13,0%)	↗	↘	↗	↗
Chir cardiaque	5 662	+ 2,0 pt (26,2%)	↗	↘	↗	↗
Dermato	4 899	+ 1,4 pt (13,4%)	↗	→	↗	↘
Chir endoc	4 603	+ 0,5 pt (39,8%)	→	↘	↘	↗
Chir thoracique	2 727	+ 5,6 pt (32,3%)	↗	↘	↘	→
Autres	1560	+ 1,1 pt (45,1%)	→	↘	→	↘
Direction Greffes	1 144	+ 1,8% (38,0%)	↗	-	↘	-

La chirurgie urologique en 2011

Ile-de-France



Paris et petite couronne



Caractéristiques générales

Chirurgie carcinologique (fig.)

- **Prostate**, rein, vessie..
- 32% de la région
- Deuxième KC activité à l'AP
- Croissance faible 0.5%/an
- Séjours chir en 2012 :
 - 4 847 (DIM siège)
 - 2 319 (M4 Inca)

Chirurgie fonctionnelle

- Lithiase
- Adénome prostatique
- Incontinence masculine et féminine
- Vessies neurologiques...

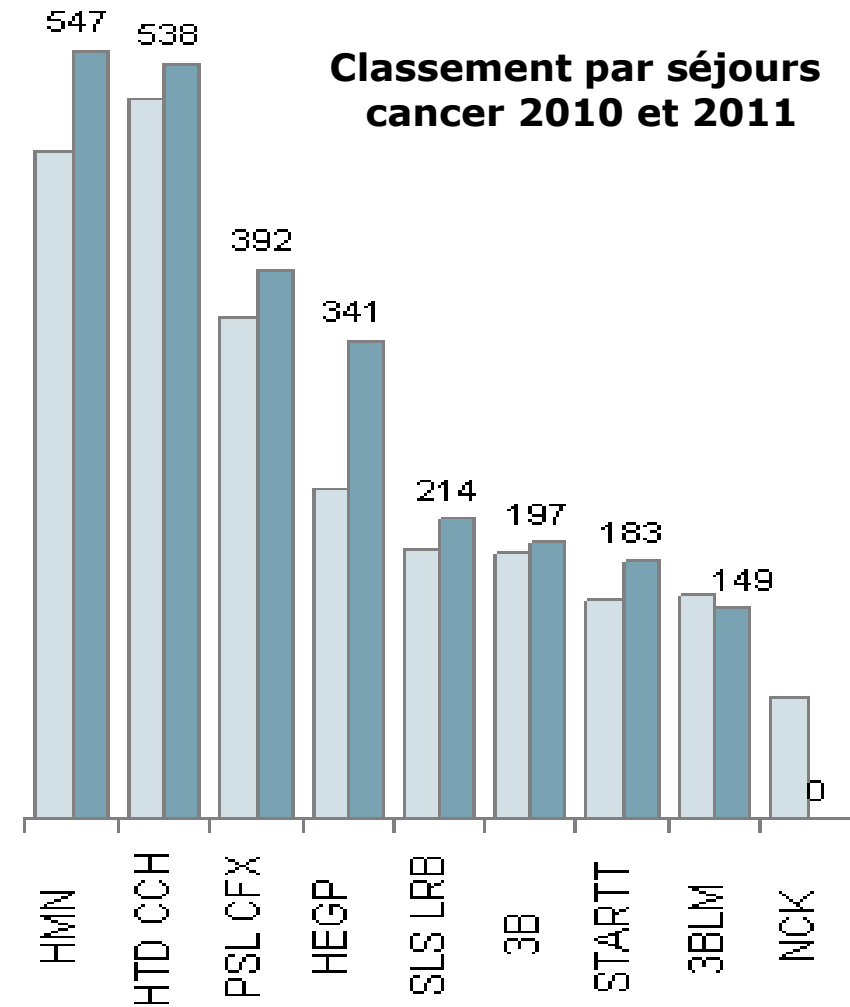
Greffe rénale donneur décédé et vivant

- Machines de préservation

Développement

- Chirurgie robotique
- Urétéroscopie souple, percutanée
- Sphincters artificiels
- Tt focaux : cryotherapie, photolasers
- Laser, fluorescence, ultrasons
- Logiciel de biopsie de prostate en 3D

Direction 3D



Evolution de l'activité totale entre 2010 et 2012

	Nb de séjours et séances			Evolution 2010-2012
	2010	2011	2012	
HOPITAL SAINT LOUIS	2 393	2 631	2 504	4,64%
HOPITAL BICHAT	1 995	2 087	2 073	3,91%
GH LA PITIE-SALPETRIERE	4 554	3 944	4 326	- 5,00%
HOPITAL TENON	3 634	3 466	3 498	- 3,74%
HOPITAL DE BICETRE	1 778	1 777	1 956	10,01%
MONDOR	3 131	3 238	2 868	- 8,40%
GH NECKER/HEGP	773	2 354	2 401	2,67%
GH COCHIN	2 903	3 158	2 949	1,58%
APHP	22 376	22 655	22 575	0,89%

Evolution de l'activité d'hospitalisation complète et partielle entre 2010 et 2012

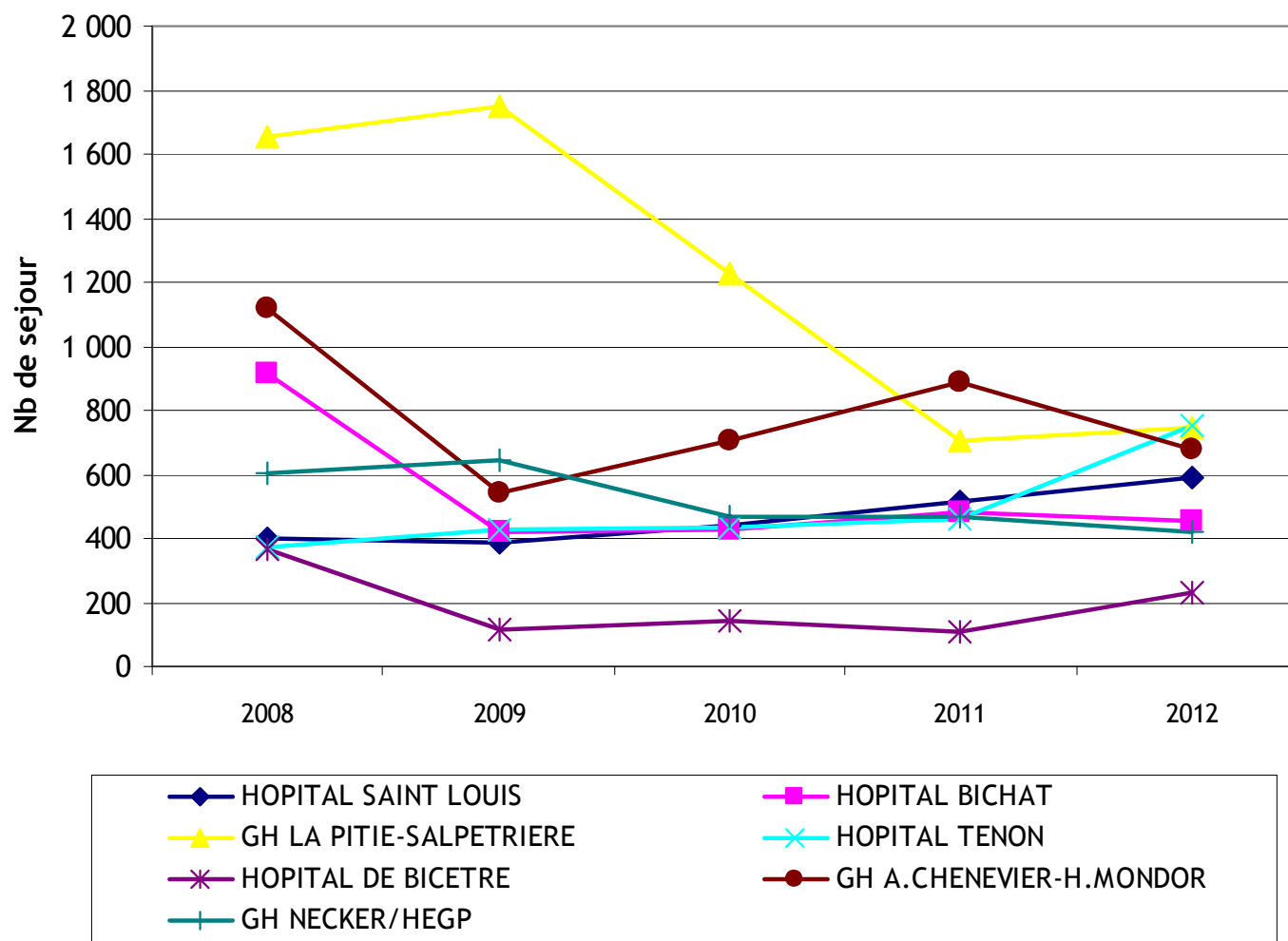
Hôpital	Hospitalisation complète				Hospitalisation partielle			
	Nb de séjours et séances			Evolution 2010-2012	Nb de séjours et séances			Evolution 2010-2012
	2010	2011	2012		2010	2011	2012	
TENON	3202	3004	2744	-14,30%	432	462	754	74,54%
BICETRE	1639	1671	1728	5,43%	139	106	228	64,03%
PITIE	3329	3240	3581	7,57%	1225	704	745	-39,18%
COCHIN	2903	3158	2949	1,58%	0	0	0	0%
MONDOR	2424	2350	2190	-9,65%	707	888	678	-4,10%
BICHAT	1569	1608	1619	3,19%	426	479	454	6,57%
SAINT LOUIS	1949	2114	1917	-1,64%	444	517	587	32,21%
HEGP/Necke	1521	1889	1984	30,44%	467	465	417	-10,71%
APHP	18536	19034	18712	0,95%	3840	3621	3863	0,59%

Evolution de l'activité en urologie au 1^{er} trimestre de 2010 à 2013



		Nb de séjours et séances			
		2010	2011	2012	2013
JANVIER	HC	1 625	1610 (-0,92%)	1600 (-0,62%)	1679 (+4,94%)
	HP	369	395 (+7,05%)	376 (-4,81%)	384 (+2,13%)
	total	1 994	2005 (+0,55%)	1976 (-1,45%)	2063 (+4,40%)
FEVRIER	HC	1 565	1575 (+0,64%)	1606 (+1,97%)	1696 (+5,60%)
	HP	390	313 (-19,74%)	299 (-4,47%)	370 (+23,75%)
	total	1 955	1888 (-3,43%)	1905 (+0,90%)	2066 (+8,45%)
MARS	HC	1 694	1805 (+6,55%)	1771 (-1,88%)	1754 (-0,96%)
	HP	420	363 (-13,57%)	342 (-5,79%)	347 (+1,46%)
	total	2 114	2168 (+2,55%)	2113 (-2,54%)	2101 (-0,57%)
T1	HC	4 884	4990 (+2,17)	4977 (-0,65%)	5129 (+3,05%)
	HP	1 179	1071 (-9,16%)	1017 (-5,04%)	1101 (+8,26%)
	total	6 063	6061 (-0,03%)	5994 (-1,11%)	6230 (+3,94%)

Evolution de l'activité d'hospitalisation partielle par site entre 2008 et 2012



La chirurgie ambulatoire en urologie

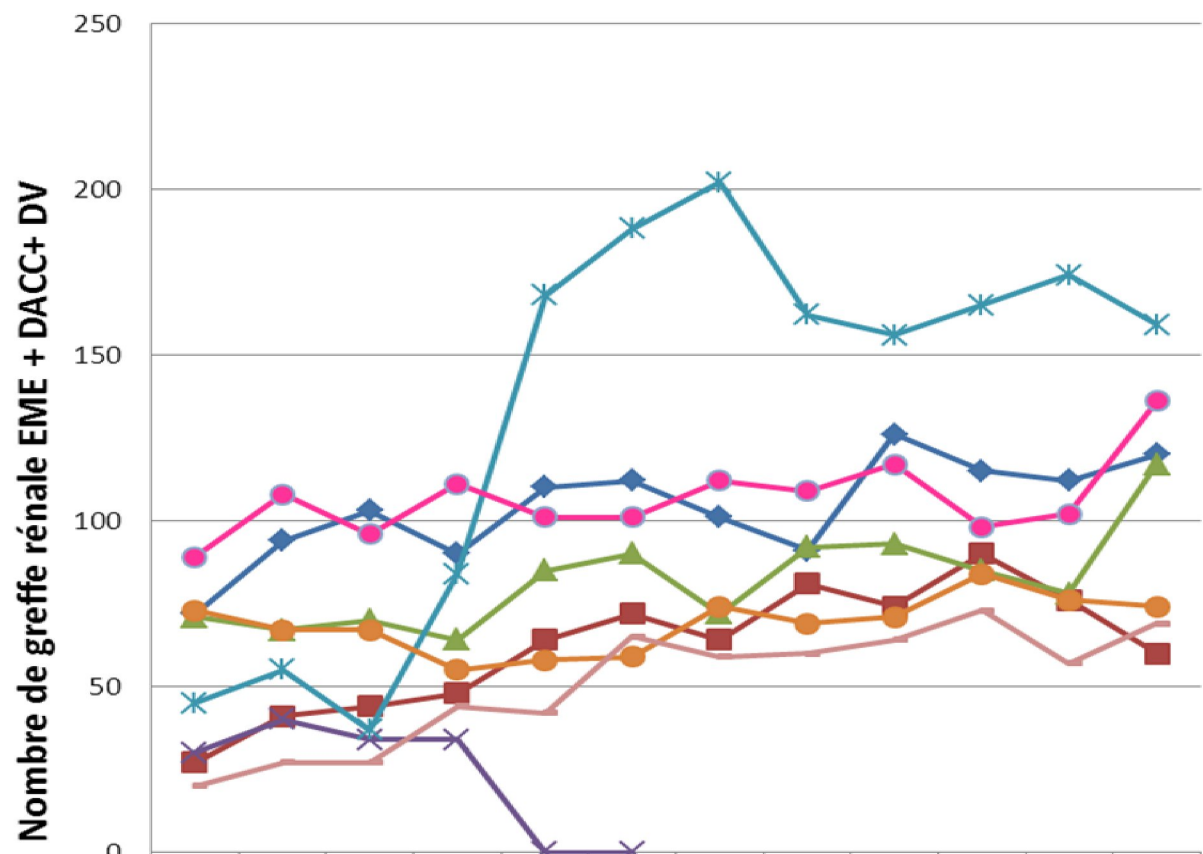
Les 6 gestes marqueurs 2012

Chirurgie des bourses adulte et enfant, LEC, geste sur vessie, sur uretère et urètre

Hopital	Nombre de séjours de 0 jour	Nombre de séjours total	Pourcentage de séjours de 0 jour
Robert Debre	186	245	75,90%
Tenon	485	669	72,50%
Trousseau	167	242	69,00%
HEGP	251	405	62,00%
Necker	223	389	57,30%
AP-HP	2178	3862	56,40%
Bichat	140	258	54,30%
Pitie Salpetriere	136	273	49,80%
Bicetre	203	410	49,50%
Saint Louis	172	382	45,00%
Mondor	104	233	44,60%
Cochin	104	329	31,60%

MSAP 2012 Tenon

Activité de greffe rénale (tous donneurs : EME + DACC + DV)

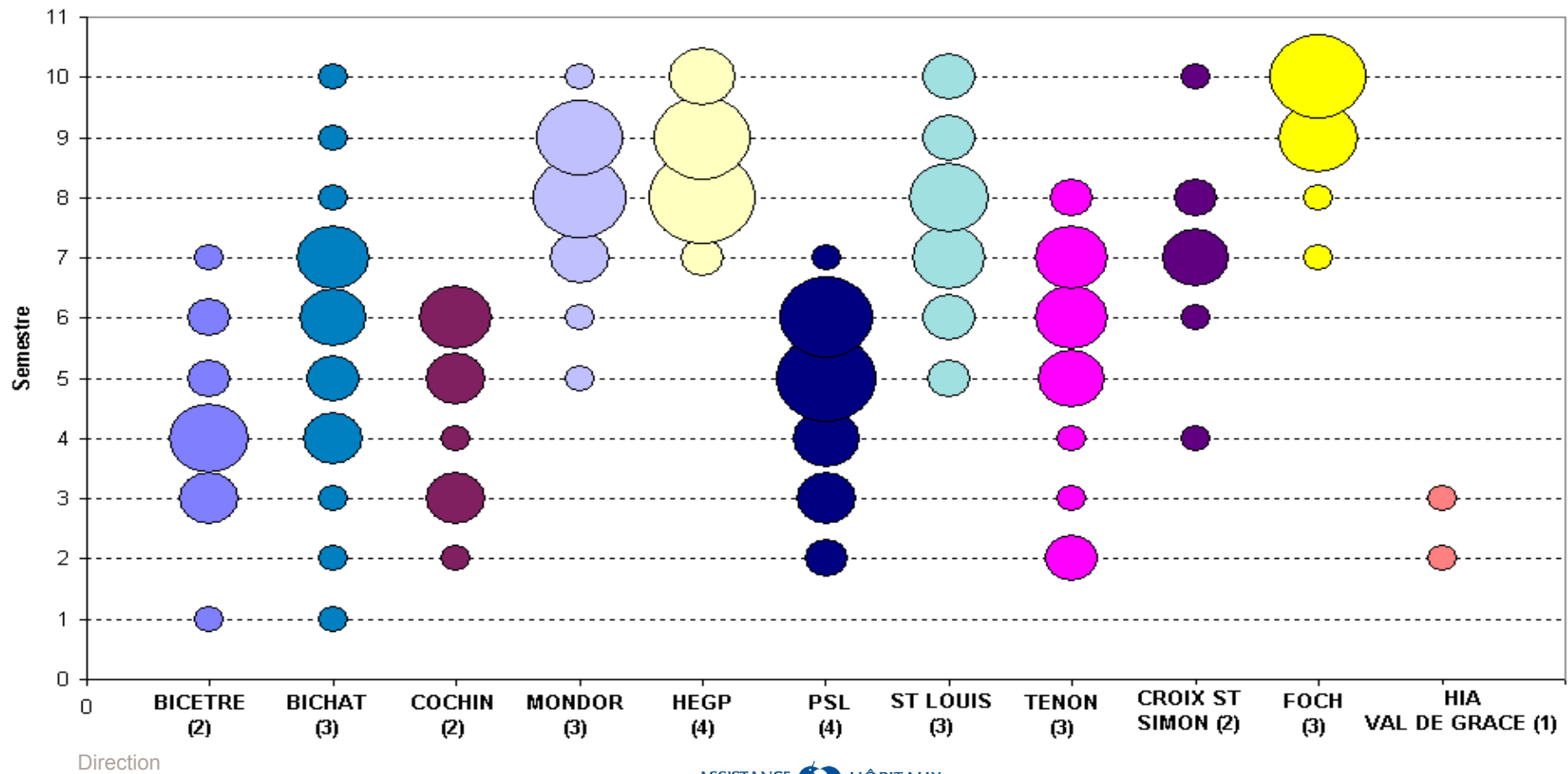


	2001	2002	2003	2004	2005	2006	2007	2008	2009	2010	2011	2012
◆ Bicêtre (AP-HP)	72	94	103	90	110	112	101	91	126	115	112	120
■ Foch	27	41	44	48	64	72	64	81	74	90	76	60
▲ Henri Mondor (AP-HP)	71	67	70	64	85	90	72	92	93	85	78	117
✕ Hop. Européen G. Pompidou (AP-HP)	30	40	34	34	0	0						
✧ Necker Adultes (AP-HP)	45	55	37	84	168	188	202	162	156	165	174	159
● Pitié-Salpêtrière (AP-HP)	73	67	67	55	58	59	74	69	71	84	76	74
● Saint Louis (AP-HP)	89	108	96	111	101	101	112	109	117	98	102	136
— Tenon (AP-HP)	20	27	27	44	42	65	59	60	64	73	57	69

Une approche de l'attractivité par l'ancienneté des internes

Ancienneté des internes de novembre 2008 à mai 2012

(n) = nombre d'interne par semestre



Démographie

En France :

- 1230 urologues (+19 % par rapport à 2007)
- 96 % hommes
- 56 % libéral, 20 % salarié, 24 % mixte

Ile de France :

		Départs à la retraite cumulés de 2011 à 2015	Départs annuels moyens entre 2011 et 2015	Flux annuels moyens de formation (DES et DESC) entre 2000 et 2007	% d'exercice exclusif hospitalier
Urologie	Effectifs				
PU-PH, MCU-PH et PH	40	5	1	6,5	33
PU-PH, MCU-PH, PH et PA	83	12	2,4	6,5	46

Enjeux

- La baisse de l'urologie en privé se traduit par une augmentation dans le public mais surtout dans les PSPH
- Le développement de la **robotique** en urologie est une réalité (IMM, ST Joseph, Croix SS, Foch, Val de Grace, Turin, Clin A Paré, Meudon..) et constitue un argument d'attractivité
- Spécialité à fort potentiel ambulatoire : le groupe prioritaire et la collégiale d'urologie définissent des stratégies par actes
- Réorganisation de la permanence des soins en 2013 en Ile de France à laquelle participe l'AP-HP
- **Greffe rénale** : les deux enjeux sont les machines de préservation et le donneur vivant
- Spécialité toujours très attractive pour les internes
- Successions à venir au delà de 2017: PSL(MO Bitker) et CCH (M Zerbib)