

---

DOCUMENT DE TRAVAIL v. 19/08/2016

# Personnel médical



**PARTIE 1 - Etat et analyse des données sociales de l'établissement pour les personnels médicaux** **141**

**Chapitre 1 - Evolution des effectifs et de la masse salariale** **143**

**1 Effectif en ETPR** **145**

1.0.1 Effectif en ETPR (moyenne annuelle) par statut 145

1.0.2 Effectif en ETPR (moyenne annuelle) par statut et par genre 146

1.1.1 Age moyen en ETPR par statut, calculé au 31 décembre 147

1.1.2 Effectif en unité physique par statut et par tranche d'âge au 31 décembre 148

**2 Masse salariale** **150**

2.0.1 Masse salariale par statut 150

2.0.1.1 Evolution des rémunérations brutes 150

2.0.1.2 Masse salariale annuelle totale 150

2.0.1.3 Charges sociales annuelles globales 141

2.0.1.4 Niveau des rémunérations 152

2.0.1.5 Répartition de la masse salariale en pourcentage par genre 153

2.2 Taux d'évolution de la masse salariale du PM seniors (hors internes et étudiants) 154

2.3 Taux d'évolution lié au GVT (glissement vieillesse-technicité) (CRPP) 154

**3 Taux d'évolution des dépenses d'intérim** **154**

**Chapitre 2 - Gestion du temps et disponibilité des ressources humaines** **155**

**4 Temps de travail additionnel (en demi-journées) non encore récupéré non encore rémunéré au 31 décembre** **157**

4.5 Montants du temps de travail additionnel de jour rémunéré sur l'année 157

**5 Jours de compte épargne temps (CET) stockés au 31 décembre** **158**

5.0 Détail par statut 158

5.1 Nombre moyen de jours de CET stockés par médecin ayant ouvert un CET, par statut et par genre 159

5.3 et 5.4 Montant et taux de la provision des comptes épargne temps 160

5.5 Montant des jours de CET monétisés sur les années 2014 et 2015 160

**6 Absentéisme** **161**

6.0 Taux d'absentéisme pour motif médical et non médical 161

6.4 Jours de carence 161

6.4.1 Nombre total de jours de carence prélevés en 2014 et en 2015 161

6.4.2 Nombre de médecin auxquels a été appliqué au moins un jour de carence au cours de 2013, 2014 et 2015 161

6.4.3 Montant total des sommes retenues au titre des jours de carence (hors charges patronales) 162

**7 Taux de turn over du personnel** **162**

<b>Chapitre 3 - Gestion des compétences</b>	<b>163</b>
<b>11 Développement professionnel continu (DPC)</b>	<b>165</b>
11.0 Pourcentage de personnel ayant validé un programme de développement professionnel continu (DPC) au sein de l'AP-HP, par statut	165
11.1 Pourcentage de personnel ayant validé un programme de développement professionnel continu (DPC) au sein de l'AP-HP, par statut et par genre	166
11.2 Taux de départ en DPC et hors DPC (exprimé en nombre de jours) par statut	167
11.3 Pourcentage de ressources internes consacrées au DPC pour les professionnels de santé	168
<b>12 Repérage de trois métiers sensibles ou en tension</b>	<b>169</b>
12.1 Pyramide des âges	169
12.3 Besoins en effectifs prévus à N+1, N+2, N+3	172
<b>14 Analyse de l'adéquation des moyens humains avec l'activité</b>	<b>173</b>
<b>Chapitre 4 - Dialogue social</b>	<b>175</b>
<b>15 Nombre de réunions de concertation en dehors des réunions réglementaires et institutionnelles</b>	<b>177</b>
<b>16 Nombre d'heures syndicales octroyées par rapport au crédit global de temps syndical</b>	<b>177</b>
<b>17 Nombre de demi-journées de grève au cours de l'année</b>	<b>178</b>
<b>18 Droits et moyens syndicaux</b>	<b>178</b>
<b>Chapitre 5 - Santé et sécurité au travail</b>	<b>179</b>
<b>19 Nombre d'accidents de travail au cours de l'année</b>	<b>181</b>
<b>20 Nombre de jours d'arrêt pour maladies professionnelles et maladies reconnues imputables au service</b>	<b>181</b>
<b>21 Thématique de la Responsabilité sociale de l'établissement</b>	<b>182</b>
<b>22 Existence du document unique (DU)</b>	<b>182</b>
<b>23 Thématique de l'égalité professionnelle entre les hommes et les femmes</b>	<b>183</b>
23.1 Masse salariale moyenne annuelle par statut et par genre (rémunération brute primes et indemnités comprises mais hors PDS + Charges patronales)	183
23.3 Montant moyen annuel des primes, indemnités et PDS par statut et par genre (hors charges patronales)	183
<b>PARTIE 2 - Gestion des ressources humaines au sein des pôles d'activité</b>	<b>185</b>
<b>PARTIE 3 - Mise en perspective des données sociales au regard du projet social et intégration de la politique sur le territoire</b>	<b>187</b>

# Partie 1

---

Etat et analyse des données sociales de l'établissement  
pour les personnels médicaux



# Chapitre 1

---

## Evolution des effectifs et de la masse salariale





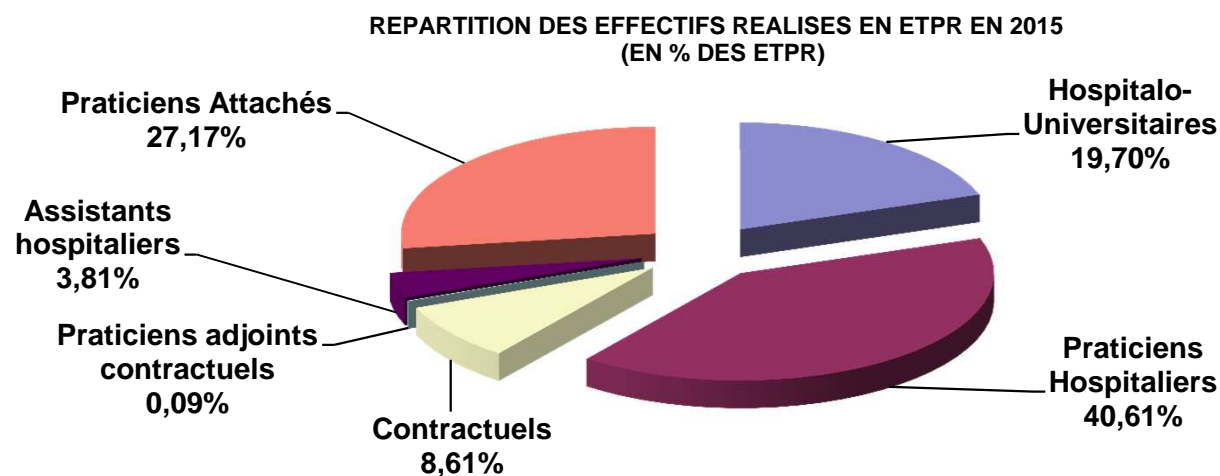
## 1 Effectifs en ETPR

### 1.0.1 Effectifs en ETPR (moyenne annuelle) par statut

STATUT	Année 2013		2014		2015	
	Prévu	Réalisé	Prévu	Réalisé	Prévu	Réalisé
H-U permanents	937,81	906,25	922,67	905,05	919,75	902,42
PH plein temps	2 735,48	2 736,32	2 753,08	2 773,67	2 811,73	2 784,22
PH temps partiel	315,53	313,93	313,53	317,84	305,65	307,96
Praticiens renouvelables de droit	1 402,79	1 335,67	1 396,36	1 312,33	1 376,08	1 309,84
<b>TOTAL 1</b>	<b>5 391,61</b>	<b>5 292,17</b>	<b>5 385,64</b>	<b>5 308,89</b>	<b>5 413,21</b>	<b>5 304,44</b>
H-U temporaires	640,04	591,43	619,91	593,65	630,34	597,77
Praticiens contractuels sans renouvellement de droit	1 520,15	1 657,00	1 671,55	1 693,13	1 603,87	1 711,56
<b>TOTAL 2</b>	<b>2 160,19</b>	<b>2 248,43</b>	<b>2 291,46</b>	<b>2 286,78</b>	<b>2 234,21</b>	<b>2 309,33</b>
<b>TOTAL 1 + 2</b>	<b>7 551,80</b>	<b>7 540,60</b>	<b>7 677,10</b>	<b>7 595,67</b>	<b>7 647,42</b>	<b>7 613,77</b>

#### Notes :

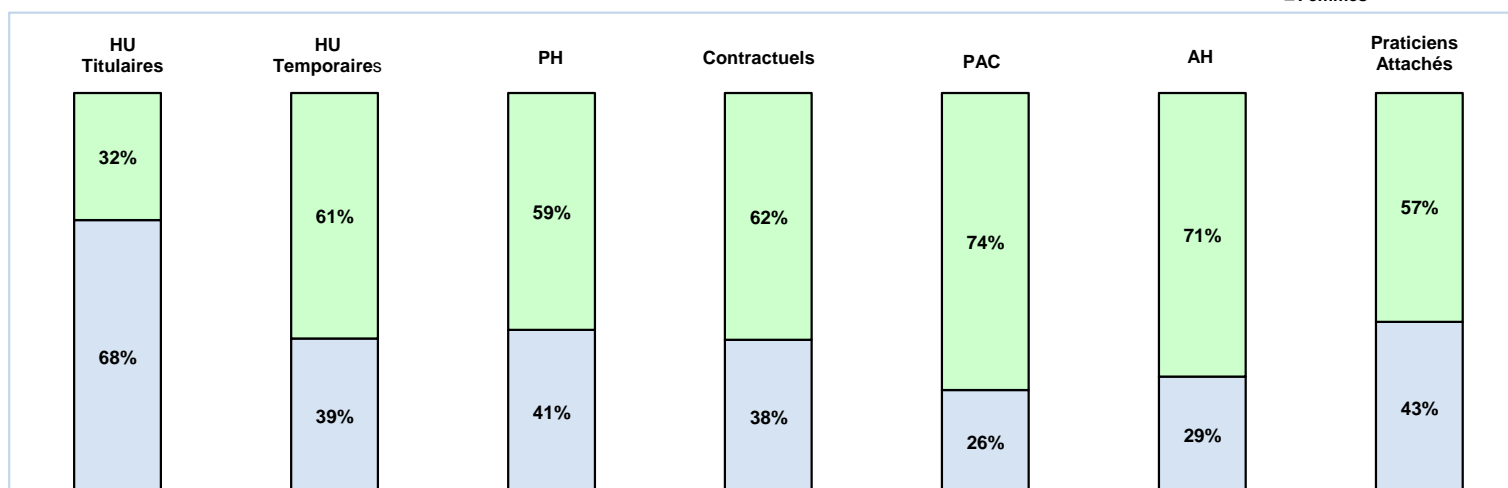
- un H-U est compté 0,50 ETPR ; un PH temps partiel est compté 0,60 ETPR
- Effectifs en ETPR (moyenne annuelle) : y compris praticiens sur recettes affectées



## 1.0.2 Effectifs en ETPR (moyenne annuelle) par statut et par genre

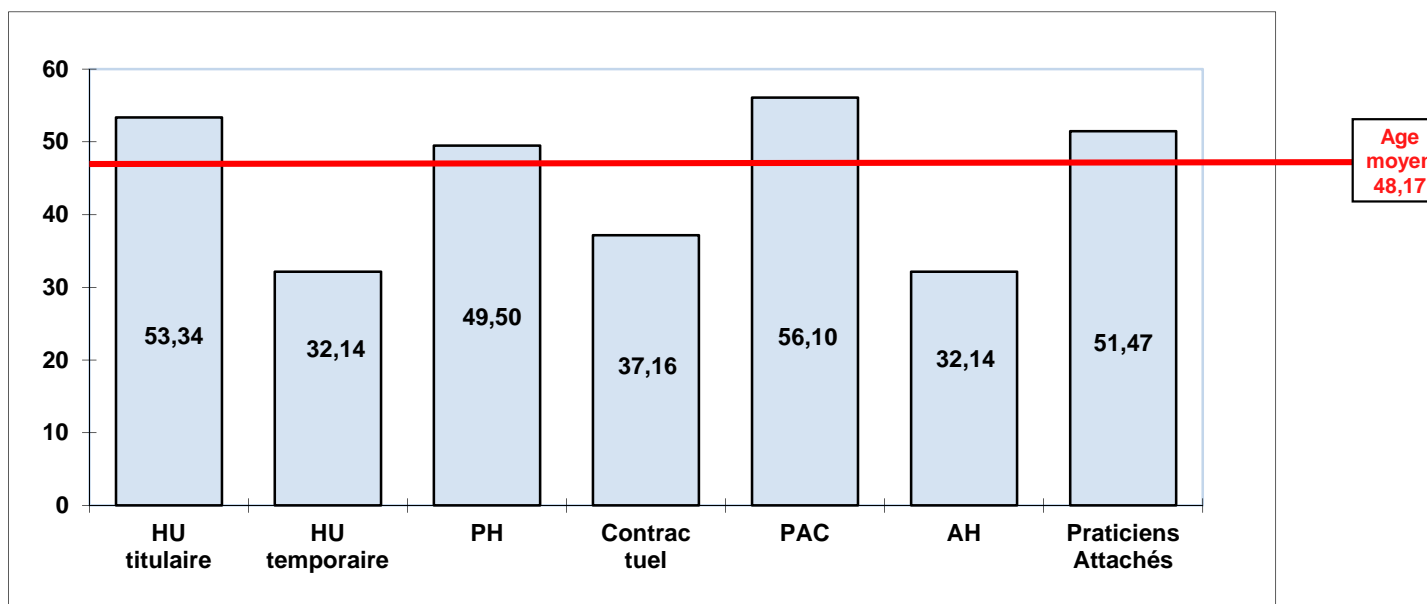
Statut PM	Année 2013					Année 2014					Année 2015				
	Effectifs en ETPR moyen			%		Effectifs en ETPR moyen			%		Effectifs en ETPR moyen			%	
	Homme	Femme	Total	Homme	Femme	Homme	Femme	Total	Homme	Femme	Homme	Femme	Total	Homme	Femme
<b>Hospitalo-Universitaires Titulaires</b>	<b>629,84</b>	<b>276,41</b>	<b>906,25</b>	<b>69,50%</b>	<b>30,50%</b>	<b>623,56</b>	<b>281,49</b>	<b>905,05</b>	<b>68,90%</b>	<b>31,10%</b>	<b>616,57</b>	<b>285,85</b>	<b>902,42</b>	<b>68,32%</b>	<b>31,68%</b>
▶ PU-PH et Consultants	492,46	120,46	612,92	80,35%	19,65%	486,86	122,75	609,61	79,86%	20,14%	481,33	127,92	609,25	79,00%	21,00%
▶ MCU-PH	114,58	139,58	254,16	45,08%	54,92%	114,79	140,18	254,97	45,02%	54,98%	114,24	137,64	251,88	45,35%	54,65%
▶ Odontologistes	22,80	16,37	39,17	58,21%	41,79%	21,91	18,56	40,47	54,14%	45,86%	21,00	20,29	41,29	50,86%	49,14%
<b>Hospitalo-Universitaires Temporaires</b>	<b>243,52</b>	<b>347,91</b>	<b>591,43</b>	<b>41,17%</b>	<b>58,83%</b>	<b>225,47</b>	<b>368,18</b>	<b>593,65</b>	<b>37,98%</b>	<b>62,02%</b>	<b>231,58</b>	<b>366,19</b>	<b>597,77</b>	<b>38,74%</b>	<b>61,26%</b>
▶ PHU, CCA, AHU	236,00	336,38	572,38	41,23%	58,77%	218,40	356,06	574,46	38,02%	61,98%	223,38	355,43	578,81	38,59%	61,41%
▶ Odontologistes	7,52	11,53	19,05	39,48%	60,52%	7,07	12,12	19,19	36,84%	63,16%	8,20	10,76	18,96	43,25%	56,75%
<b>Praticiens hospitaliers</b>	<b>1 270,20</b>	<b>1 780,05</b>	<b>3 050,25</b>	<b>41,64%</b>	<b>58,36%</b>	<b>1 272,14</b>	<b>1 819,37</b>	<b>3 091,51</b>	<b>41,15%</b>	<b>58,85%</b>	<b>1 266,12</b>	<b>1 826,06</b>	<b>3 092,18</b>	<b>40,95%</b>	<b>59,05%</b>
▶ PH temps plein	1 127,25	1 609,07	2 736,32	41,20%	58,80%	1 126,81	1 646,86	2 773,67	40,63%	59,37%	1 121,52	1 662,70	2 784,22	40,28%	59,72%
▶ PH temps partiel	142,95	170,98	313,93	45,54%	54,46%	145,33	172,51	317,84	45,72%	54,28%	144,60	163,36	307,96	46,95%	53,05%
<b>Praticiens contractuels</b>	<b>248,93</b>	<b>318,05</b>	<b>566,98</b>	<b>43,90%</b>	<b>56,10%</b>	<b>247,64</b>	<b>363,86</b>	<b>611,50</b>	<b>40,50%</b>	<b>59,50%</b>	<b>251,90</b>	<b>403,66</b>	<b>655,56</b>	<b>38,43%</b>	<b>61,57%</b>
<b>Praticiens Adjoints Contractuels</b>	<b>3,83</b>	<b>5,50</b>	<b>9,33</b>	<b>41,05%</b>	<b>58,95%</b>	<b>2,81</b>	<b>5,50</b>	<b>8,31</b>	<b>33,81%</b>	<b>66,19%</b>	<b>1,75</b>	<b>5,00</b>	<b>6,75</b>	<b>25,93%</b>	<b>74,07%</b>
▶ Temps plein	2,33	4,00	6,33	36,81%	63,19%	1,81	4,00	5,81	31,15%	68,85%	0,75	3,50	4,25	17,65%	82,35%
▶ Temps partiel	1,50	1,50	3,00	50,00%	50,00%	1,00	1,50	2,50	40,00%	60,00%	1,00	1,50	2,50	40,00%	60,00%
<b>Assistants hors CHU</b>	<b>59,58</b>	<b>136,59</b>	<b>196,17</b>	<b>30,37%</b>	<b>69,63%</b>	<b>61,36</b>	<b>152,11</b>	<b>213,47</b>	<b>28,74%</b>	<b>71,26%</b>	<b>76,26</b>	<b>188,48</b>	<b>264,74</b>	<b>28,81%</b>	<b>71,19%</b>
<b>Assist. Nvle Procéd. Autorisation (NPA)</b>	<b>24,08</b>	<b>34,75</b>	<b>58,83</b>	<b>40,93%</b>	<b>59,07%</b>	<b>16,92</b>	<b>23,91</b>	<b>40,83</b>	<b>41,44%</b>	<b>58,56%</b>	<b>8,63</b>	<b>16,79</b>	<b>25,42</b>	<b>33,95%</b>	<b>66,05%</b>
<b>Praticiens Attachés</b>	<b>970,26</b>	<b>1 191,10</b>	<b>2 161,36</b>	<b>44,89%</b>	<b>55,11%</b>	<b>943,58</b>	<b>1 187,77</b>	<b>2 131,35</b>	<b>44,27%</b>	<b>55,73%</b>	<b>888,69</b>	<b>1 180,24</b>	<b>2 068,93</b>	<b>42,95%</b>	<b>57,05%</b>
▶ Attachés - contrat court	350,06	475,63	825,69	42,40%	57,60%	329,66	489,36	819,02	40,25%	59,75%	293,67	465,42	759,09	38,69%	61,31%
▶ Attachés - contrat triennal	620,20	715,47	1 335,67	46,43%	53,57%	613,92	698,41	1 312,33	46,78%	53,22%	595,02	714,82	1 309,84	45,43%	54,57%
<b>Total</b>	<b>3 450,24</b>	<b>4 090,36</b>	<b>7 540,60</b>	<b>45,76%</b>	<b>54,24%</b>	<b>3 393,48</b>	<b>4 202,19</b>	<b>7 595,67</b>	<b>44,68%</b>	<b>55,32%</b>	<b>3 341,50</b>	<b>4 272,27</b>	<b>7 613,77</b>	<b>43,89%</b>	<b>56,11%</b>

Répartition par statut et par genre - 2015



### 1.1.1 – Age moyen en ETPR par statut, calculé au 31 décembre

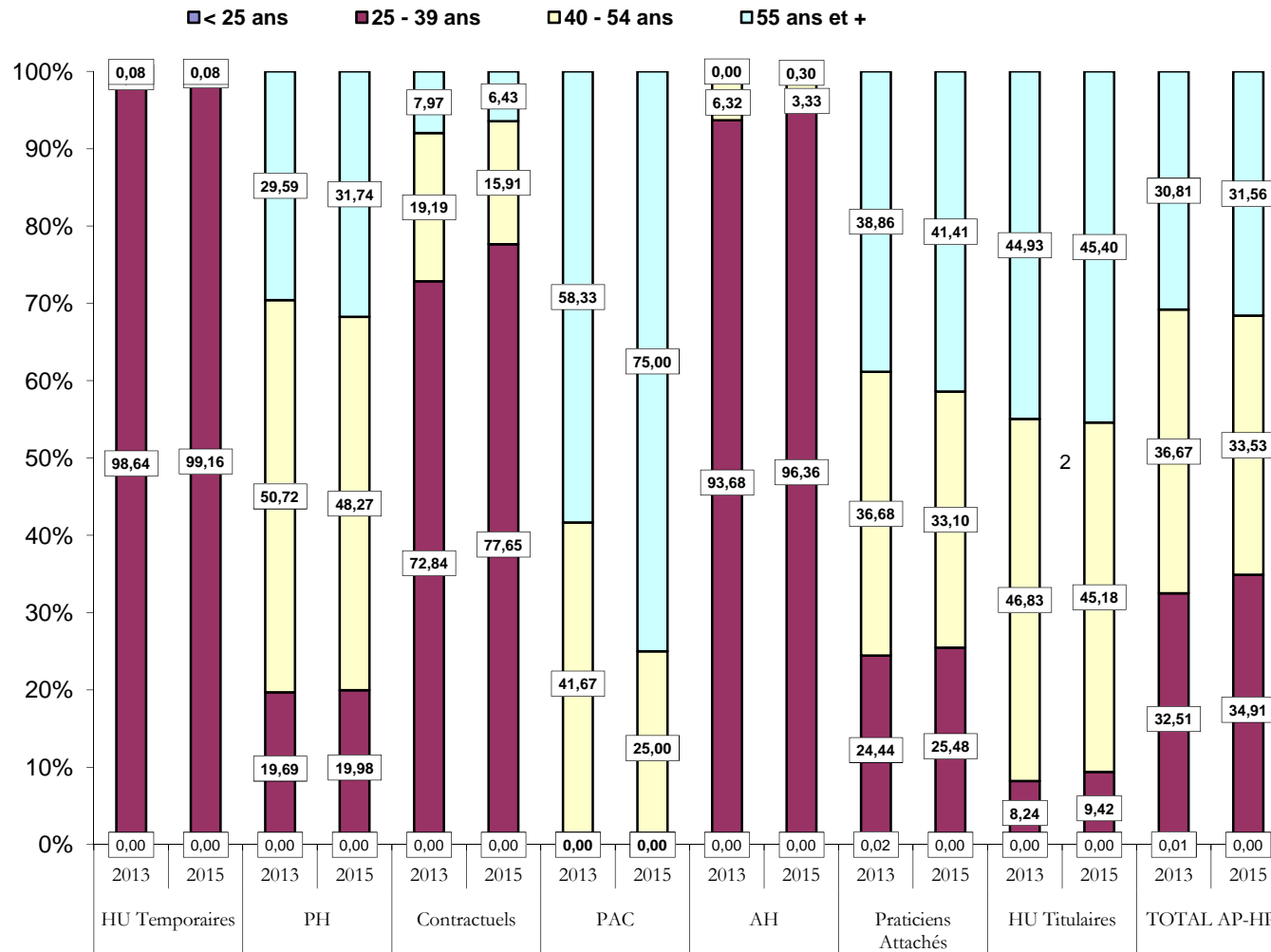
Statut PM	2013 Age moyen	2014 Age moyen	2015 Age moyen
<b>▼ Hospitalo-Universitaires Titulaires</b>	<b>52,21</b>	<b>52,62</b>	<b>53,34</b>
▶ PU-PH et Consultants	54,63	54,97	55,55
▶ MCU-PH	46,61	47,49	47,94
▶ Odontologues	51,46	49,88	51,50
<b>▼ Hospitalo-Universitaires Temporaires</b>	<b>32,01</b>	<b>31,71</b>	<b>32,14</b>
▶ PHU, CCA, AHU	31,97	31,72	32,13
▶ Odontologues	32,44	31,46	32,22
<b>▼ Praticiens hospitaliers</b>	<b>45,17</b>	<b>48,63</b>	<b>49,50</b>
▶ PH temps plein	45,12	48,55	49,33
▶ PH temps partiel	45,44	49,31	50,53
▶ Praticiens contractuels	<b>38,59</b>	<b>36,73</b>	<b>37,16</b>
▶ Praticiens Adjoints Contractuels	<b>55,48</b>	<b>56,33</b>	<b>56,10</b>
▶ Assistants hors CHU	<b>31,93</b>	<b>31,37</b>	<b>31,83</b>
▶ Assist. Nvlle Procéd. Autorisation (NPA)	<b>37,13</b>	<b>34,83</b>	<b>36,18</b>
▶ Praticiens Attachés	<b>50,68</b>	<b>46,85</b>	<b>51,47</b>
<b>Total</b>	<b>47,11</b>	<b>45,58</b>	<b>48,17</b>



### 1.1.2 Effectif en unité physique par statut et par tranche d'âge au 31 décembre

	Année	Hospitalo-Universitaires Titulaires	Hospitalo-Universitaires Temporaires	Praticiens Hospitaliers et Pharmaciens	Praticiens Hospitaliers Contractuels	PAC	Assistants Hospitaliers	Praticiens Attachés	Total des Effectifs
<b>Inférieur à 25 ans</b>	2013							1	1
	2014							1	1
	2015								
<b>25-29</b>	2013		196	1	25		58	121	401
	2014		204		40		85	106	435
	2015		231		49		101	106	487
<b>30-34</b>	2013	17	913	115	302		153	530	2 030
	2014	22	953	128	328		167	506	2 104
	2015	12	938	121	400		188	488	2 147
<b>35-39</b>	2013	135	127	536	212		41	604	1 655
	2014	160	118	549	216		40	624	1 707
	2015	160	124	545	239		29	633	1 730
<b>40-44</b>	2013	204	15	569	71		10	530	1 399
	2014	202	11	556	64		4	486	1 323
	2015	191	6	542	74		4	465	1 282
<b>45-49</b>	2013	291	1	548	38	1	5	608	1 492
	2014	274	2	553	50	1	3	540	1 423
	2015	291	3	547	41	1	5	488	1 376
<b>50-54</b>	2013	369		563	33	4	2	746	1 717
	2014	372		553	27	2	1	697	1 652
	2015	343	1	520	26	1	2	641	1 534
<b>55-59</b>	2013	323	1	515	34	5		890	1 768
	2014	341	1	522	32	5	1	870	1 772
	2015	352		544	34	5		816	1 751
<b>60-64</b>	2013	339		408	17	2		738	1 504
	2014	309		408	12	2	1	714	1 446
	2015	296	1	438	17	1	1	709	1 463
<b>65 et +</b>	2013	167		57	8			368	600
	2014	171		73	4			413	661
	2015	181		76	6			469	732
<b>Total</b>	2013	1 845	1 253	3 312	740	12	269	5 136	12 567
	2014	1 851	1 289	3 342	773	10	302	4 957	12 524
	2015	1 826	1 304	3 333	886	8	330	4 815	12 502

### Répartition par statut et par âge (en %)



## 2 Masse salariale

### 2.0.1 Masse salariale par statut

#### 2.0.1.1 Evolution des rémunérations brutes

	2013	2014	2015	Taux d'évolution ( % )	
				2014/2013	2015/2014
<b>Hospitalo-Universitaires</b>					
PU-PH	68 813 516	68 364 831	68 465 344	-0,65%	0,15%
MCU-PH	21 185 958	20 868 340	20 499 318	-1,50%	-1,77%
Odontologues	3 308 492	3 375 758	3 443 869	2,03%	2,02%
PHU CCA AHU	28 311 893	28 396 698	28 594 453	0,30%	0,70%
<b>Praticiens Hospitaliers</b>					
PH-PT (y compris contractuels)	236 272 666	242 180 211	247 330 420	2,50%	2,13%
PH-TPA (y compris contractuels)	30 077 994	30 841 674	31 186 645	2,54%	1,12%
PAC (Praticiens Adjoints Contractuels)	443 724	419 382	370 128	-5,49%	-11,74%
Assistants hospitaliers	8 255 070	8 671 939	9 445 483	5,05%	8,92%
Attachés	89 214 392	88 887 738	87 662 285	-0,37%	-1,38%
<b>Internes et Résidents</b>					
Internes en médecine et Résidents	86 680 706	96 855 103	104 671 600	11,74%	8,07%
Internes en pharmacie	8 675 669	8 513 906	8 791 472	-1,86%	3,26%
Etudiants médecine/pharmacie	13 946 806	14 849 529	17 378 154	6,47%	17,03%
<b>Gardes et Astreintes</b>	83 740 475	85 502 347	88 154 678	2,10%	3,10%
<b>TOTAL</b>	<b>678 927 361</b>	<b>697 727 456</b>	<b>715 993 849</b>	<b>2,77%</b>	<b>2,62%</b>

Comptes 642 (Rémunérations du personnel médical)

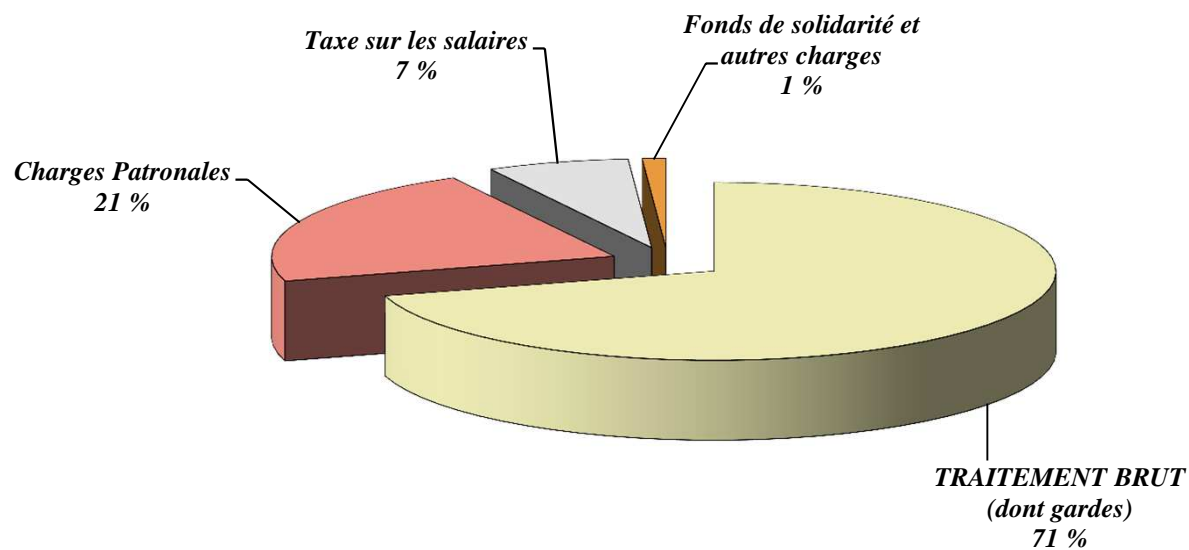
#### 2.0.1.2 Masse salariale annuelle totale

	2013	2014	2015
<b>Masse salariale</b>	962 148 412	989 269 335	1 016 313 856
<b>Evolution en %</b>	3,92%	2,82%	2,73%

### 2.0.1.3 Charges sociales annuelles globales

	2013	2014	2015	Taux d'évolution ( % )	
				2014/2013	2015/2014
Charges Patronales	205 934 457	212 264 894	221 033 555	3,07%	4,13%
Taxe sur les salaires	68 911 975	69 438 178	68 061 881	0,76%	-1,98%
Part des charges patronales dans la masse salariale	28,60%	28,50%	0,284	-0,35%	-0,35%
Autres charges	4 466 300	6 239 016	7 944 821	39,69%	27,34%
Fonds de solidarité	3 908 319	3 599 791	3 279 750	-7,89%	-8,89%

#### REPARTITION DE LA MASSE SALARIALE ANNUELLE TOTALE 2015



## 2.0.1.4 Niveau des rémunérations

Rémunérations brutes mensuelles par statut au titre de 2015 (en euros)

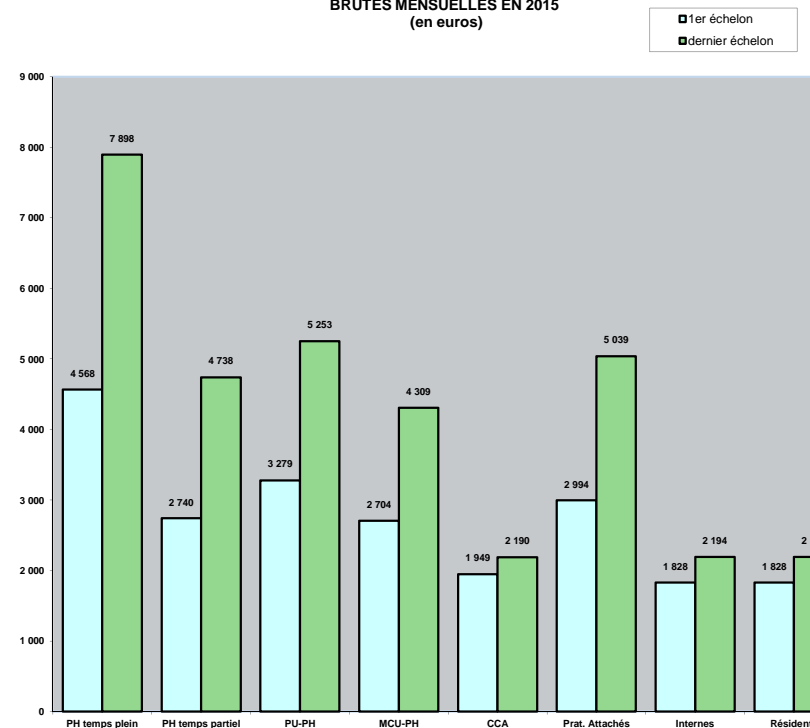
	Traitement de base	Indemnités	Montant
<b>Personnels Hospitalo-Universitaires</b>			
PU-PH dernier échelon (sans activité libérale)	4 623	630	5 253
PU-PH 1er échelon (sans activité libérale)	2 792	487	3 279
MCU-PH dernier échelon (sans activité libérale)	3 707	602	4 309
MCU-PH 1er échelon (sans activité libérale)	2 217	487	2 704
Chef de Clinique Assistant 2ème échelon	1 703	487	2 190
Chef de Clinique Assistant 1er échelon	1 462	487	1 949
<b>Praticiens Hospitaliers Temps Plein</b>			
Dernier échelon (sans activité libérale)	7 411	487	7 898
1er échelon (sans activité libérale)	4 081	487	4 568
<b>Praticiens Hospitaliers Temps Partiel *</b>			
Dernier échelon	4 446	292	4 738
1er échelon	2 448	292	2 740
<b>Internes **</b>			
Interne en spéc. IDF 3ème et 4ème année	2 112	82	2 194
Interne en spéc. IDF 2ème année	1 522	512	1 975
Résident 3ème année (1 semestre)	2 112	82	2 194
Résident 2ème année	1 522	512	1 975
Résident ou Interne 1ère année	1 375	512	1 828
<b>Praticiens Attachés *</b>			
Praticien attaché dernier échelon	4 552	487	5 039
Praticien attaché premier échelon	2 507	487	2 994
1/2 journée dernier échelon (12e)	455,20	48,70	503,90
1/2 journée 1er échelon	250,70	48,70	299,40

\* L'indemnité d'engagement de service public exclusif est versée aux PH temps partiel qui s'engagent à exercer exclusivement en établissement public de santé et aux PA triennaux qui s'engagent à exercer à temps plein dans un ou plusieurs établissements publics de santé.

\*\* Les indemnités versées aux internes comprennent les indemnités de logement, de nourriture et de sujétion.  
Le décret du 4 mars 2014 crée ( effet équivalent au 1er novembre 2013 ) une prime de responsabilité de 125 € par mois pour les internes de médecine générale pendant leur stage en SASPAS, et une indemnité forfaitaire de transport de 130 € par mois pour les internes qui accomplissent leur stage en ambulatoire. Ces indemnités ne sont pas reprises dans le tableau ci-dessus.

Les traitements correspondent au barème des rémunérations appliquées au 1er juillet 2010.  
Pour les PH temps partiel et les praticiens attachés, l'indemnité d'engagement de service public exclusif (IESPE) est versée depuis le 1er mars 2013.

REPARTITION DES EXTREMES DES REMUNERATIONS BRUTES MENSUELLES EN 2015 (en euros)

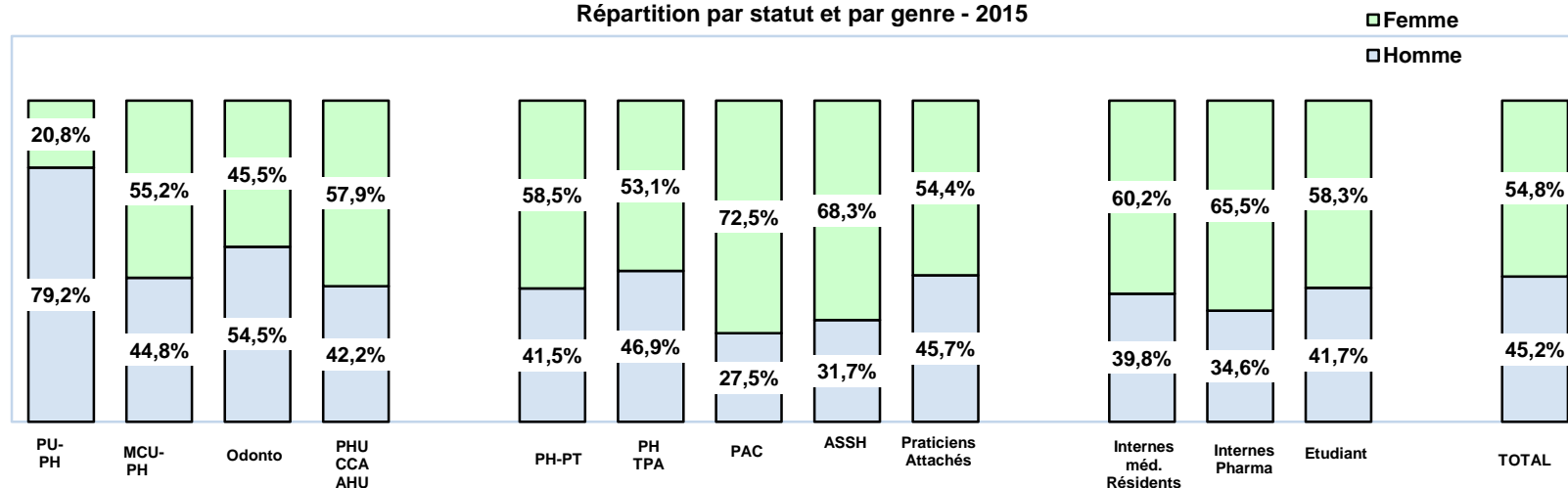




## 2.0.1.5 Répartition de la masse salariale en pourcentage par genre

	2013				2014				2015			
	Rémunérations brutes		Gardes et Astreintes		Rémunérations brutes		Gardes et Astreintes		Rémunérations brutes		Gardes et Astreintes	
	+ Charges sociales Homme	Femme	Homme	Femme	+ Charges sociales Homme	Femme	Homme	Femme	+ Charges sociales Homme	Femme	Homme	Femme
<b>Hospitalo-Universitaires</b>												
PU-PH	80,63%	19,37%	88,74%	11,26%	80,17%	19,83%	89,19%	10,81%	79,16%	20,84%	88,58%	11,42%
MCU-PH	44,73%	55,27%	62,96%	37,04%	44,20%	55,80%	64,29%	35,71%	44,80%	55,20%	65,62%	34,38%
Odontologistes	61,31%	38,69%	55,63%	44,37%	57,97%	42,03%	50,55%	49,45%	54,50%	45,50%	45,42%	54,58%
PHU CCA AHU	45,20%	54,80%	55,19%	44,81%	41,79%	58,21%	51,87%	48,13%	42,15%	57,85%	51,15%	48,85%
<b>Praticiens Hospitaliers</b>												
PH-PT (y compris contractuels)	42,76%	57,24%	53,87%	46,13%	41,94%	58,06%	53,13%	46,87%	41,49%	58,51%	52,15%	47,85%
PH-TPA (y compris contractuels)	47,09%	52,91%	54,57%	45,43%	46,08%	53,92%	54,07%	45,93%	46,93%	53,07%	56,39%	43,61%
PAC (Praticiens Adjoints Contractuels)	46,48%	53,52%		100,00%	36,47%	63,53%	-	100,00%	27,54%	72,46%	-	100,00%
Assistants hospitaliers	34,80%	65,20%	52,12%	47,88%	32,62%	67,38%	47,46%	52,54%	31,67%	68,33%	44,31%	55,69%
Attachés	46,94%	53,06%	65,86%	34,14%	46,32%	53,68%	62,75%	37,25%	45,65%	54,35%	62,55%	37,45%
<b>Internes et Résidents</b>												
Internes en médecine et Résidents	37,89%	62,11%	44,31%	55,69%	38,23%	61,77%	45,39%	54,61%	39,82%	60,18%	45,94%	54,06%
Internes en pharmacie	35,19%	64,81%	41,15%	58,85%	36,01%	63,99%	36,91%	63,09%	34,56%	65,44%	36,20%	63,80%
Etudiants médecine/pharmacie	40,28%	59,72%	41,32%	58,68%	40,72%	59,28%	42,65%	57,35%	41,67%	58,33%	42,91%	57,09%
<b>TOTAL</b>	<b>46,29%</b>	<b>53,71%</b>	<b>55,79%</b>	<b>44,21%</b>	<b>45,39%</b>	<b>54,61%</b>	<b>54,46%</b>	<b>45,54%</b>	<b>45,18%</b>	<b>54,82%</b>	<b>53,90%</b>	<b>46,10%</b>

Rémunérations brutes + Charges sociales  
Répartition par statut et par genre - 2015



## 2.2 Taux d'évolution de la masse salariale du PM seniors (hors internes et étudiants)

Se référer à la page 30.

Pour le PM, les comptes 6421,6422 et 6423 chargés représentent :

	2013	2014	2015	Ecart (2015 / 2014)	% (2015 / 2014)
Tous CRP	695 518 100 €	706 875 361 €	717 073 503 €	10 198 142 €	1,44%

## 2.3 Taux d'évolution lié au GVT (glissement vieillesse-technicité) (CRPP)

	PM	
	valeur	% du total de la MS
2013	836 196 €	0,09%
2014	4 911 755 €	0,50%
2015	4 036 747 €	0,40%

## 3 Taux d'évolution des dépenses d'intérim

Pour le PM, le compte " 62113 - Personnel intérimaire - PM " représente :

	2013	2014	2015	Ecart (2015 / 2014)
Tous CRP	-	-	435 853 €	435 853 €

# Chapitre 2

---

## Gestion du temps et disponibilité des ressources humaines



#### 4 Temps de travail additionnel (en demi-journées) non encore récupéré non encore rémunéré au 31 décembre

En l'absence d'un système informatisé institutionnel de la gestion du temps médical, cette information n'est pas disponible.

#### 4.5 Montant du temps de travail additionnel de jour rémunéré sur l'année (hors charges patronales)

	2013	2014	2015
<b>Temps de travail additionnel</b>	<b>432 310,25 €</b>	<b>718 395,34 €</b>	<b>897 990,14 €</b>

## 5 Jours de Comptes épargne temps (CET) stockés au 31 décembre

### 5.0 Détail par statut

#### 5.0.1 CET historique

STATUT	Au 31 décembre 2013 *			Au 31 décembre 2014 *			Au 31 décembre 2015 *		
	Nombre de CET ouverts	Nombre de jours stockés (cumul de 2002 à 2013)	Nombre moyen de jours de CET stockés par compte	Nombre de CET ouverts	Nombre de jours stockés (cumul de 2002 à 2014)	Nombre moyen de jours de CET stockés par compte	Nombre de CET ouverts	Nombre de jours stockés (cumul de 2002 à 2015)	Nombre moyen de jours de CET stockés par compte
PH-PT	2 447	90 330,25	36,91	2 427	83 837,75	34,54	2 240	78 978,50	35,26
PH-FU	2	37,50	18,75	1	20,00	20,00	1	20,00	20,00
PH-TPA	394	10 975,50	27,86	394	10 495,00	26,64	356	9 639,50	27,08
PHC PT	136	2 487,00	18,29	92	1 559,50	16,95	57	938,00	16,46
PHC TPA	125	2 157,50	17,26	94	1 429,00	15,20	80	1 304,50	16,31
PAC PT	6	272,50	45,42	5	206,50	41,30	2	39,50	19,75
PAC TPA	3	115,50	38,50	3	115,50	38,50	3	110,50	36,83
PA R	1 616	27 797,50	17,20	1 503	24 921,50	16,58	1 284	21 263,50	16,56
PA NR	216	2 938,00	13,60	146	1 699,00	11,64	112	2 081,50	18,58
ASSH	68	796,00	11,71	34	315,50	9,28	18	195,50	10,86
Autres	5	90,50	18,10	255	970,50	3,81	7	249,50	35,64
<b>Total</b>	<b>5 018</b>	<b>137 997,75</b>	<b>27,50</b>	<b>4 954</b>	<b>125 569,75</b>	<b>25,35</b>	<b>4 160</b>	<b>114 820,50</b>	<b>27,60</b>

\* Après prise en compte de l'exercice du droit d'option (paiements en 2013 / 2014 / 2015 / 2016)

#### 5.0.2 CET pérenne (avant monétisation demandée, pour 2014, pour 2015 ou pour 2016)

STATUT	Au 31 décembre 2013			Au 31 décembre 2014			Au 31 décembre 2015		
	Nombre de CET ouverts	Nombre de jours stockés (cumul pour 2013)	Nombre moyen de jours de CET stockés par compte	Nombre de CET ouverts	Nombre de jours stockés (cumul de 2013 à 2014)	Nombre moyen de jours de CET stockés par compte	Nombre de CET ouverts	Nombre de jours stockés (cumul de 2013 à 2015)	Nombre moyen de jours de CET stockés par compte
PH-PT	1 985	25 020,50	12,60	2 996	48 945,00	16,34	2 498	65 477,50	26,21
PH-FU	1	9,00	9,00	1	14,00	14,00	1	28,50	28,50
PH-TPA	304	2 647,00	8,71	572	5 469,75	9,56	404	7 487,50	18,53
PHC PT	301	3 396,50	11,28	503	5 335,50	10,61	438	6 610,50	15,09
PHC TPA	143	993,50	6,95	264	1 483,50	5,62	199	2 357,50	11,85
PAC PT	4	70,50	17,63	5	125,00	25,00	3	48,50	16,17
PAC TPA	5	44,00	8,80	5	33,00	6,60	4	50,50	12,63
PA R	1 513	9 070,00	5,99	3 434	18 592,75	5,41	2 058	24 131,00	11,73
PA NR	639	4 703,50	7,36	1 522	6 418,50	4,22	710	6 833,50	9,62
ASSH	149	1 448,50	9,72	301	2 379,50	7,91	228	2 968,50	13,02
Autres	-	-	-	323	705,00	2,18	25	271,00	10,84
<b>Total</b>	<b>5 044</b>	<b>47 403,00</b>	<b>9,40</b>	<b>9 926</b>	<b>89 501,50</b>	<b>9,02</b>	<b>6 568</b>	<b>116 264,50</b>	<b>17,70</b>

## 5.1 Nombre moyen de jours de CET stockés par médecin ayant ouvert un CET, par statut et par genre

### 5.1.1 CET historique

	Au 31 décembre 2013			Au 31 décembre 2014			Au 31 décembre 2015		
	Nb. moyen de jours de CET stockés par compte			Nb. moyen de jours de CET stockés par compte			Nb. moyen de jours de CET stockés par compte		
STATUT	Homme	Femme	Total	Homme	Femme	Total	Homme	Femme	Total
PH-PT	41,05	33,99	<b>36,91</b>	38,58	31,76	<b>34,54</b>	40,21	31,94	<b>35,26</b>
PH-FU	17,50	20,00	<b>18,75</b>	-	20,00	<b>20,00</b>	-	20,00	<b>20,00</b>
PH-TPA	27,98	27,76	<b>27,86</b>	26,57	26,69	<b>26,64</b>	27,49	26,75	<b>27,08</b>
PHC PT	19,99	16,63	<b>18,29</b>	17,56	16,46	<b>16,95</b>	20,13	12,91	<b>16,46</b>
PHC TPA	17,84	16,69	<b>17,26</b>	16,82	13,66	<b>15,20</b>	17,81	14,64	<b>16,31</b>
PAC PT	66,25	35,00	<b>45,42</b>	66,50	35,00	<b>41,30</b>	-	19,75	<b>19,75</b>
PAC TPA	20,00	47,75	<b>38,50</b>	20,00	47,75	<b>38,50</b>	20,00	45,25	<b>36,83</b>
PA R	17,59	16,81	<b>17,20</b>	17,39	15,80	<b>16,58</b>	17,46	15,69	<b>16,56</b>
PA NR	14,69	12,57	<b>13,60</b>	12,30	11,12	<b>11,64</b>	17,53	19,72	<b>18,58</b>
ASSH	12,91	11,09	<b>11,71</b>	9,92	8,88	<b>9,28</b>	14,33	7,39	<b>10,86</b>
Autres	20,00	17,63	<b>18,10</b>	3,77	3,85	<b>3,81</b>	25,50	39,70	<b>35,64</b>
<b>Total</b>	<b>28,84</b>	<b>26,41</b>	<b>27,50</b>	<b>26,65</b>	<b>24,30</b>	<b>25,35</b>	<b>29,56</b>	<b>26,06</b>	<b>27,60</b>

### 5.1.2 CET pérenne (avant monétisation demandée, pour 2014, pour 2015 ou pour 2016)

	Au 31 décembre 2013			Au 31 décembre 2014			Au 31 décembre 2015		
	Nb. moyen de jours de CET stockés par compte			Nb. moyen de jours de CET stockés par compte			Nb. moyen de jours de CET stockés par compte		
STATUT	Homme	Femme	Total	Homme	Femme	Total	Homme	Femme	Total
PH-PT	14,20	11,50	<b>12,60</b>	18,08	15,13	<b>16,34</b>	28,76	24,55	<b>26,21</b>
PH-FU	-	9,00	<b>9,00</b>	-	14,00	<b>14,00</b>	-	28,50	<b>28,50</b>
PH-TPA	9,15	8,35	<b>8,71</b>	10,16	9,07	<b>9,56</b>	19,95	17,40	<b>18,53</b>
PHC PT	12,63	10,29	<b>11,28</b>	10,71	10,54	<b>10,61</b>	15,47	14,86	<b>15,09</b>
PHC TPA	7,03	6,88	<b>6,95</b>	6,11	5,33	<b>5,62</b>	13,16	10,85	<b>11,85</b>
PAC PT	14,00	18,83	<b>17,63</b>	14,00	27,75	<b>25,00</b>	-	16,17	<b>16,17</b>
PAC TPA	4,50	11,67	<b>8,80</b>	5,50	7,33	<b>6,60</b>	10,00	15,25	<b>12,63</b>
PA R	6,09	5,90	<b>5,99</b>	5,33	5,50	<b>5,41</b>	11,87	11,59	<b>11,73</b>
PA NR	7,61	7,17	<b>7,36</b>	3,92	4,46	<b>4,22</b>	10,14	9,27	<b>9,62</b>
ASSH	10,20	9,51	<b>9,72</b>	8,93	7,48	<b>7,91</b>	13,47	12,78	<b>13,02</b>
Autres	-	-	-	2,79	1,58	<b>2,18</b>	13,54	7,92	<b>10,84</b>
<b>Total</b>	<b>9,93</b>	<b>8,98</b>	<b>9,40</b>	<b>9,16</b>	<b>8,90</b>	<b>9,02</b>	<b>18,49</b>	<b>17,12</b>	<b>17,70</b>

### 5.3 et 5.4 Montant et taux de la provision des comptes épargne temps

	2013	2014	2015
CRPP	100 515 427 €	82 204 337 €	110 405 698 €
CRPA-B	0 €	0 €	0 €
CRPA-C	0 €	0 €	0 €
<b>Total</b>	<b>100 515 427 €</b>	<b>82 204 337 €</b>	<b>110 405 698 €</b>

### 5.5 Montant des jours de CET monétisés sur les années 2013, 2014 et 2015

STATUT	2013 Total		2014				2015			
	Montant brut ( 300 € / jr )	Nb. de jours	Montant brut ( 300 € / jr )	Nb. de jours	dont : CET pérenne		Montant brut ( 300 € / jr )	Nb. de jours	dont : CET pérenne	
PH-PT	5 714 700 €	19 049,00	6 111 900 €	20 373,00	397 350 €	1 324,50	8 191 050 €	27 303,50	2 762 400 €	9 208,00
PH-FU	2 850 €	9,50	2 850 €	9,50	-	-	2 850 €	9,50	-	-
PH-TPA	507 300 €	1 691,00	524 400 €	1 748,00	4 350 €	14,50	600 600 €	2 002,00	130 050 €	433,50
PHC	225 600 €	752,00	331 950 €	1 106,50	95 400 €	318,00	503 850 €	1 679,50	303 300 €	1 011,00
PAC	27 600 €	92,00	42 300 €	141,00	2 700 €	9,00	35 550 €	118,50	7 950 €	26,50
PA R	1 336 350 €	4 454,50	1 405 350 €	4 684,50	125 550 €	418,50	1 994 550 €	6 648,50	804 900 €	2 683,00
PA NR	329 700 €	1 099,00	392 850 €	1 309,50	51 450 €	171,50	540 600 €	1 802,00	181 200 €	604,00
ASSH	27 600 €	92,00	55 800 €	186,00	18 450 €	61,50	118 500 €	395,00	105 750 €	352,50
Autres	158 400 €	528,00	179 100 €	597,00	49 500 €	165,00	154 500 €	515,00	58 500 €	195,00
<b>Total</b>	<b>8 330 100 €</b>	<b>27 767,00</b>	<b>9 046 500 €</b>	<b>30 155,00</b>	<b>744 750 €</b>	<b>2 482,50</b>	<b>12 142 050 €</b>	<b>40 473,50</b>	<b>4 354 050 €</b>	<b>14 513,50</b>



## 6 Absentéisme

### 6.0 Taux d'absentéisme pour motif médical et non médical

Suite à la mise en place du système d'information HRA et en l'absence d'un système informatisé institutionnel de la gestion du temps médical, cette information n'est pas disponible.

### 6.4 Jours de carence

#### 6.4.1 Nombre total de jours de carence prélevés en 2013, 2014 et 2015

Cette information n'est pas disponible.

#### 6.4.2 Nombre de médecins auxquels a été appliqué au moins un jour de carence au cours de 2013, 2014 et 2015

(sur Traitement brut - rubriques 30A, 77B, 77C, 77D & 77E)	2013	2014	2015
<b>Hospitalo-Universitaires</b>			
PU-PH	34	7	1
MCU-PH	51	6	1
Odontologistes	17	1	-
PHU CCA AHU	170	12	1
<b>Praticiens Hospitaliers</b>			
PH-PT (y compris contractuels)	395	39	3
PH-TPA (y compris contractuels)	65	7	-
Pharmacien AR	-	-	-
PAC (Praticiens Adjoints Contractuels)	1	-	-
Assistants hospitaliers	60	3	-
Attachés	347	37	6
<b>Internes et Résidents</b>			
Internes en médecine et Résidents	368	35	-
Internes en pharmacie	35	4	-
Etudiants médecine/pharmacie	424	27	-
<b>TOTAL</b>	<b>1 967</b>	<b>178</b>	<b>12</b>

L'article 126 de la loi n°2013-1278 du 29 décembre 2013 de finances pour 2014 indiquant que le dispositif du jour de carence a été abrogé, les données 2014 et 2015 correspondent à des régularisations sur exercices antérieurs.

### 6.4.3 Montant total des sommes retenues au titre des jours de carence (hors charges patronales)

	2013	2014	2015
<b>Hospitalo-Universitaires</b>			
PU-PH	-3 447	-261	-9
MCU-PH	-4 501	-346	-76
Odontologistes	-1 013	82	-
PHU CCA AHU	-4 864	-228	-13
<b>Praticiens Hospitaliers</b>			
PH-PT (y compris contractuels)	-63 446	-2 327	-161
PH-TPA (y compris contractuels)	-5 178	-180	-
PAC (Praticiens Adjoints Contractuels)	-65	-	-
Assistants hospitaliers	-3 088	-78	-
Attachés	-22 242	-807	-446
<b>Internes et Résidents</b>			
Internes en médecine et Résidents	-21 167	-1 008	-
Internes en pharmacie	-2 505	-142	-
Etudiants médecine/pharmacie	-3 189	-212	-
<b>TOTAL</b>	<b>-134 705</b>	<b>-5 507</b>	<b>-705</b>

## 7 Taux de turn-over du personnel

Suite à la mise en place du système d'information HRA et en l'absence d'un système informatisé institutionnel de la gestion du temps médical, cette information n'est pas disponible.

# Chapitre 3

---

## Gestion des compétences



## 11 Développement Professionnel Continu (DPC)

Les chiffres indiqués pour 2013 correspondent aux formations qui sont susceptibles d'être transformées en DPC. Les pourcentages concernent les médecins ayant suivi des formations au sein de l'AP-HP ou que l'AP-HP a financé. Les autres formations ne sont pas répertoriées à ce jour.

En 2014, les données font ressortir uniquement les DPC validés par l'ODPC APHP. Les programmes ont été conçus courant 2014. La montée en charge se fait progressivement.

En 2015, de nouvelles modifications ont été mises en place avec des orientations nationales de DPC par spécialité et par profession.

Des décrets complémentaires seront publiés courant 2016.

### 11.0 Pourcentage de personnel ayant validé un programme de développement professionnel continu (DPC) au sein de l'AP-HP, par statut

	% de PM ayant validé un programme de		
	formations susceptibles d'être transformées en DPC	DPC validés par le Département DPCM	DPC validés par le Département DPCM
	2013	2014	2015
<b>Hospitalo-Universitaires Titulaires</b>	<b>11,67%</b>	<b>4,28%</b>	<b>6,31%</b>
PU-PH	9,63%	5,09%	6,32%
MCU-PH	18,10%	3,33%	7,74%
Odontologues	5,08%	0,00%	0,00%
<b>Hospitalo-Universitaires Temporaires</b>	<b>13,83%</b>	<b>1,13%</b>	<b>1,53%</b>
PHU, CCA, AHU	14,07%	1,22%	1,64%
Odontologues	10,90%	0,00%	0,00%
<b>TOTAL Hospitalo-Universitaires</b>	<b>12,53%</b>	<b>3,02%</b>	<b>4,38%</b>
<b>Praticiens hospitaliers</b>	<b>24,65%</b>	<b>8,37%</b>	<b>7,40%</b>
PH temps plein	26,29%	9,70%	8,65%
PH temps partiel	16,00%	1,32%	0,58%
<b>Praticiens contractuels</b>	<b>21,68%</b>	<b>1,66%</b>	<b>3,75%</b>
<b>Praticiens Adjoints Contractuels</b>	<b>24,33%</b>	<b>0,00%</b>	<b>0,00%</b>
Temps plein	47,39%	0,00%	0,00%
Temps partiel	0,00%	0,00%	0,00%
<b>Assistants hors CHU</b>	<b>27,02%</b>	<b>14,05%</b>	<b>10,20%</b>
<b>Assist. Nvlle Procéd. Autorisation (NPA)</b>	<b>18,70%</b>	<b>0,00%</b>	<b>0,00%</b>
<b>Praticiens Attachés</b>	<b>8,63%</b>	<b>2,02%</b>	<b>2,26%</b>
<b>TOTAL SENIORS</b>	<b>14,86%</b>	<b>4,14%</b>	<b>4,43%</b>

#### Note :

Les médecins à temps partiel, notamment les praticiens attachés à temps non complet, peuvent avoir effectué leur DPC hors AP-HP.

## 11.1 Pourcentage de personnel ayant validé un programme de DPC au sein de l'AP-HP, par statut et par genre

	% des PM ayant validé un programme de					
	formations susceptibles d'être transformées en DPC		DPC validés par le Département DPCM		DPC validés par le Département DPCM	
	2013		2014		2015	
	Homme	Femme	Homme	Femme	Homme	Femme
<b>Hospitalo-Universitaires Titulaires</b>	<b>9,70%</b>	<b>16,18%</b>	<b>3,93%</b>	<b>5,06%</b>	<b>4,38%</b>	<b>10,51%</b>
PU-PH	8,02%	16,26%	4,31%	8,15%	4,36%	13,68%
MCU-PH	19,64%	16,84%	3,48%	3,21%	5,69%	9,44%
Odontologistes	1,34%	11,54%	0,00%	0,00%	0,00%	0,00%
<b>Hospitalo-Universitaires Temporaires</b>	<b>10,61%</b>	<b>16,08%</b>	<b>0,64%</b>	<b>1,43%</b>	<b>0,62%</b>	<b>2,11%</b>
PHU, CCA, AHU	10,81%	16,35%	0,69%	1,54%	0,67%	2,25%
Odontologistes	8,09%	12,80%	0,00%	0,00%	0,00%	0,00%
<b>TOTAL Hospitalo-Universitaires</b>	<b>9,96%</b>	<b>16,13%</b>	<b>3,04%</b>	<b>2,99%</b>	<b>3,33%</b>	<b>5,76%</b>
<b>Praticiens hospitaliers</b>	<b>18,26%</b>	<b>29,22%</b>	<b>6,53%</b>	<b>9,65%</b>	<b>4,73%</b>	<b>9,27%</b>
PH temps plein	20,86%	30,06%	7,58%	11,15%	5,66%	10,66%
PH temps partiel	5,86%	24,45%	1,65%	1,04%	0,41%	0,73%
<b>Praticiens contractuels</b>	<b>18,45%</b>	<b>24,24%</b>	<b>1,36%</b>	<b>1,86%</b>	<b>1,34%</b>	<b>5,27%</b>
<b>Praticiens Adjoints Contractuels</b>	<b>18,76%</b>	<b>28,57%</b>	<b>0,00%</b>	<b>0,00%</b>	<b>0,00%</b>	<b>0,00%</b>
<b>Assistants hors CHU</b>	<b>23,50%</b>	<b>32,95%</b>	<b>8,15%</b>	<b>16,44%</b>	<b>11,80%</b>	<b>9,55%</b>
<b>Assist. Nvllé Procéd. Autorisation (NPA)</b>	<b>20,76%</b>	<b>0,00%</b>	<b>0,00%</b>	<b>0,00%</b>	<b>0,00%</b>	<b>0,00%</b>
<b>Praticiens Attachés</b>	<b>5,95%</b>	<b>11,23%</b>	<b>1,21%</b>	<b>2,79%</b>	<b>1,03%</b>	<b>3,39%</b>
<b>TOTAL SENIORS</b>	<b>10,74%</b>	<b>18,79%</b>	<b>3,05%</b>	<b>5,15%</b>	<b>2,74%</b>	<b>5,95%</b>

### Note :

Les médecins à temps partiel, notamment les praticiens attachés à temps non complet, peuvent avoir effectué leur DPC hors AP-HP.

## 11.2 Taux de départ en DPC et hors DPC (exprimé en nombre de jours) par statut

	Taux de départ en formation (en nb. de jours)		
	DPC et hors DPC	DPC et hors DPC	DPC et hors DPC
	2013 *	2014	2015
<b>Hospitalo-Universitaires Titulaires</b>	<b>1,66</b>	<b>4,41</b>	<b>3,46</b>
PU-PH	1,43	2,36	2,06
MCU-PH	1,98	6,88	5,72
Odontologistes	3,21	19,62	11,08
<b>Hospitalo-Universitaires Temporaires</b>	<b>6,98</b>	<b>3,92</b>	<b>5,31</b>
PHU, CCA, AHU	7,16	4,00	5,39
Odontologistes	1,54	1,46	2,94
<b>TOTAL Hospitalo-Universitaires</b>	<b>3,79</b>	<b>4,21</b>	<b>4,22</b>
<b>Praticiens hospitaliers</b>	<b>2,32</b>	<b>2,05</b>	<b>2,29</b>
PH temps plein	2,44	2,13	2,37
PH temps partiel	1,30	1,43	1,54
<b>Praticiens contractuels</b>	<b>1,79</b>	<b>2,38</b>	<b>2,93</b>
<b>Praticiens Adjoints Contractuels</b>	<b>0,67</b>	<b>0,00</b>	<b>0,00</b>
<b>Assistants hors CHU</b>	<b>1,99</b>	<b>2,49</b>	<b>2,82</b>
<b>Assist. Nvlle Procéd. Autorisation (NPA)</b>	<b>3,05</b>	<b>3,13</b>	<b>4,04</b>
<b>Praticiens Attachés</b>	<b>1,55</b>	<b>1,89</b>	<b>1,79</b>
<b>TOTAL SENIORS</b>	<b>2,34</b>	<b>2,48</b>	<b>2,62</b>

### Note :

\* Pour 2013, les données ont été réinscrites en prenant en compte la totalité des jours de formation (DPC et hors DPC)

Les médecins à temps partiel, notamment les praticiens attachés à temps non complet, peuvent avoir effectué leur DPC hors AP-HP.

### 11.3 Pourcentage de ressources internes consacrées au développement professionnel continu (DPC) pour les professionnels de santé

	% de ressources internes consacrées à		
	formations susceptibles d'être transformées en DPC	DPC validés par le Département DPCM	DPC validés par le Département DPCM
	2013	2014	2015
<b>Hospitalo-Universitaires Titulaires</b>	<b>1,73%</b>	<b>0,70%</b>	<b>0,44%</b>
PU-PH	2,45%	0,90%	0,33%
MCU-PH	0,39%	0,20%	0,79%
Odontologistes	0,00%	0,85%	0,00%
<b>Hospitalo-Universitaires Temporaires</b>	<b>0,00%</b>	<b>0,00%</b>	<b>0,00%</b>
PHU, CCA, AHU	0,00%	0,00%	0,00%
Odontologistes	0,00%	0,00%	0,00%
<b>TOTAL Hospitalo-Universitaires</b>	<b>1,04%</b>	<b>0,42%</b>	<b>0,26%</b>
<b>Praticiens hospitaliers</b>	<b>0,49%</b>	<b>0,78%</b>	<b>0,78%</b>
PH temps plein	0,58%	0,93%	0,92%
PH temps partiel	0,00%	0,00%	0,00%
<b>Praticiens contractuels</b>	<b>0,00%</b>	<b>0,00%</b>	<b>0,00%</b>
<b>Praticiens Adjoints Contractuels</b>	<b>0,00%</b>	<b>0,00%</b>	<b>0,00%</b>
<b>Assistants hors CHU</b>	<b>0,00%</b>	<b>0,00%</b>	<b>0,00%</b>
<b>Assist. Nvile Procéd. Autorisation (NPA)</b>	<b>0,00%</b>	<b>0,00%</b>	<b>0,00%</b>
<b>Praticiens Attachés</b>	<b>0,02%</b>	<b>0,19%</b>	<b>0,00%</b>
<b>TOTAL SENIORS</b>	<b>0,39%</b>	<b>0,39%</b>	<b>0,28%</b>

Ce pourcentage est le résultat du ratio : nombre de médecins qui conçoivent ou qui produisent des programmes de DPC sur l'année / effectif physique moyen de l'année des professionnels de santé concernés par le DPC



## 12 Repérage de trois métiers sensibles ou en tension

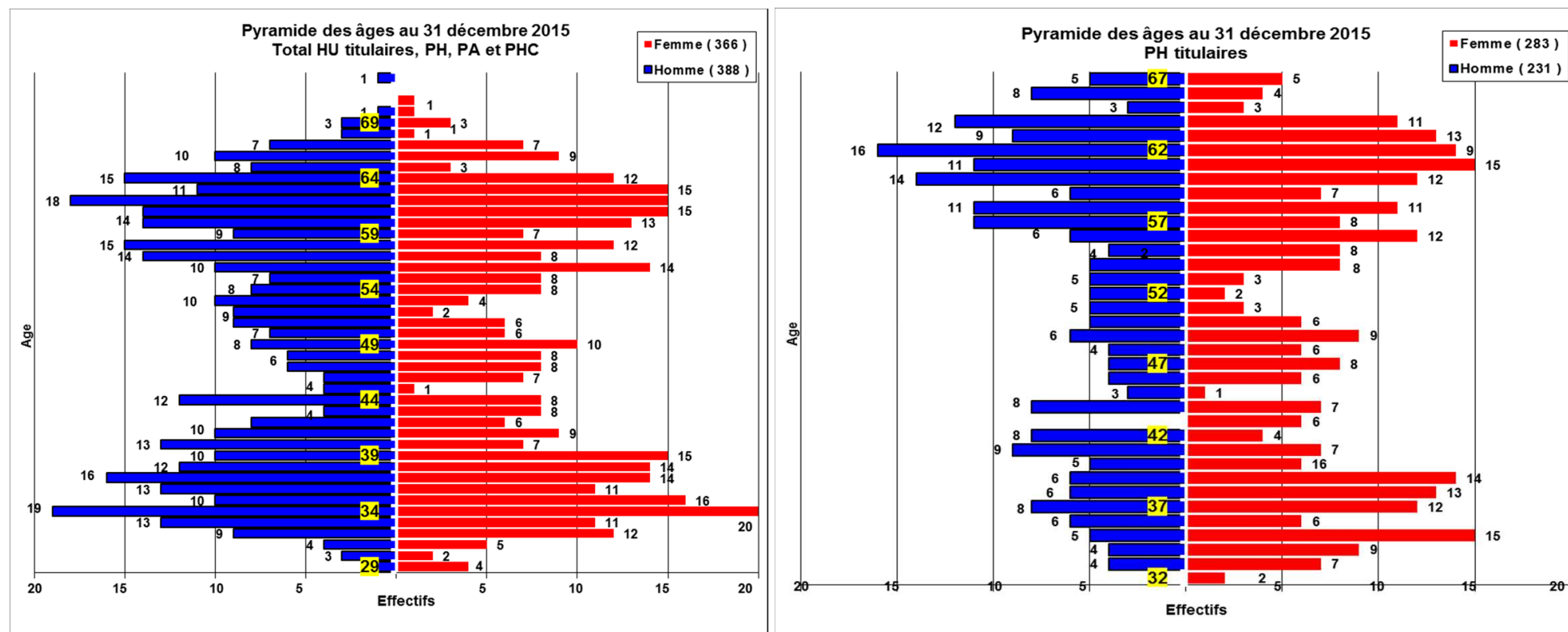
Le volet ressources humaines du CPOM ne mentionne pas de métier sensible ou en tension pour le personnel médical.

Le plan stratégique 2010-2014 mentionne, notamment dans le paragraphe 4.2.1 - Anticiper les besoins en emploi pour répondre aux exigences d'excellence médicale et d'efficacité, les effets d'une très forte contrainte démographique, et en particulier pour les spécialités suivantes : anesthésie-réanimation, anatomie et cytologie pathologique, médecine nucléaire et radiologie.

Le plan stratégique 2015-2019 mentionne, notamment dans le paragraphe Axe 4 - B.1 - Rechercher la taille critique pour nos activités, un contexte de creux de la démographie médicale, et en particulier pour les spécialités suivantes : anesthésie-réanimation, anatomie et cytologie pathologique, radiologie et interventionnelle vasculaire et neurologique.

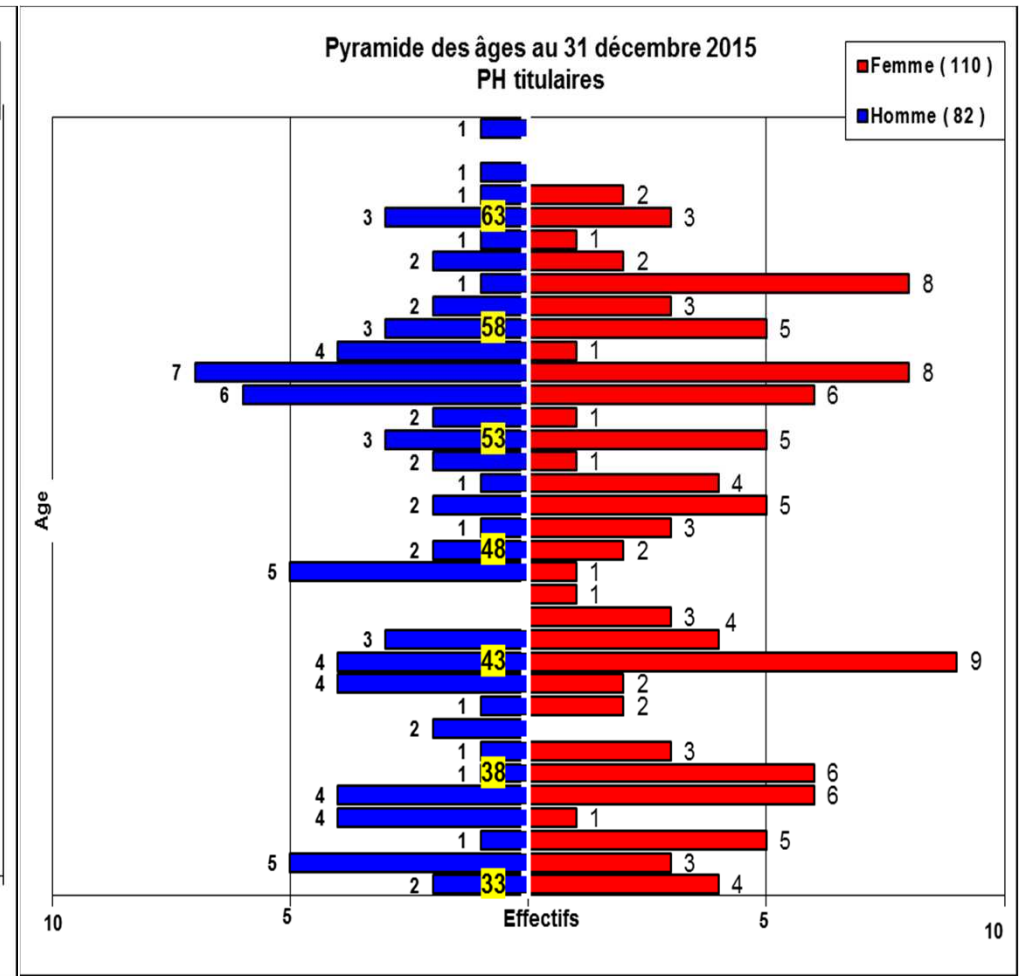
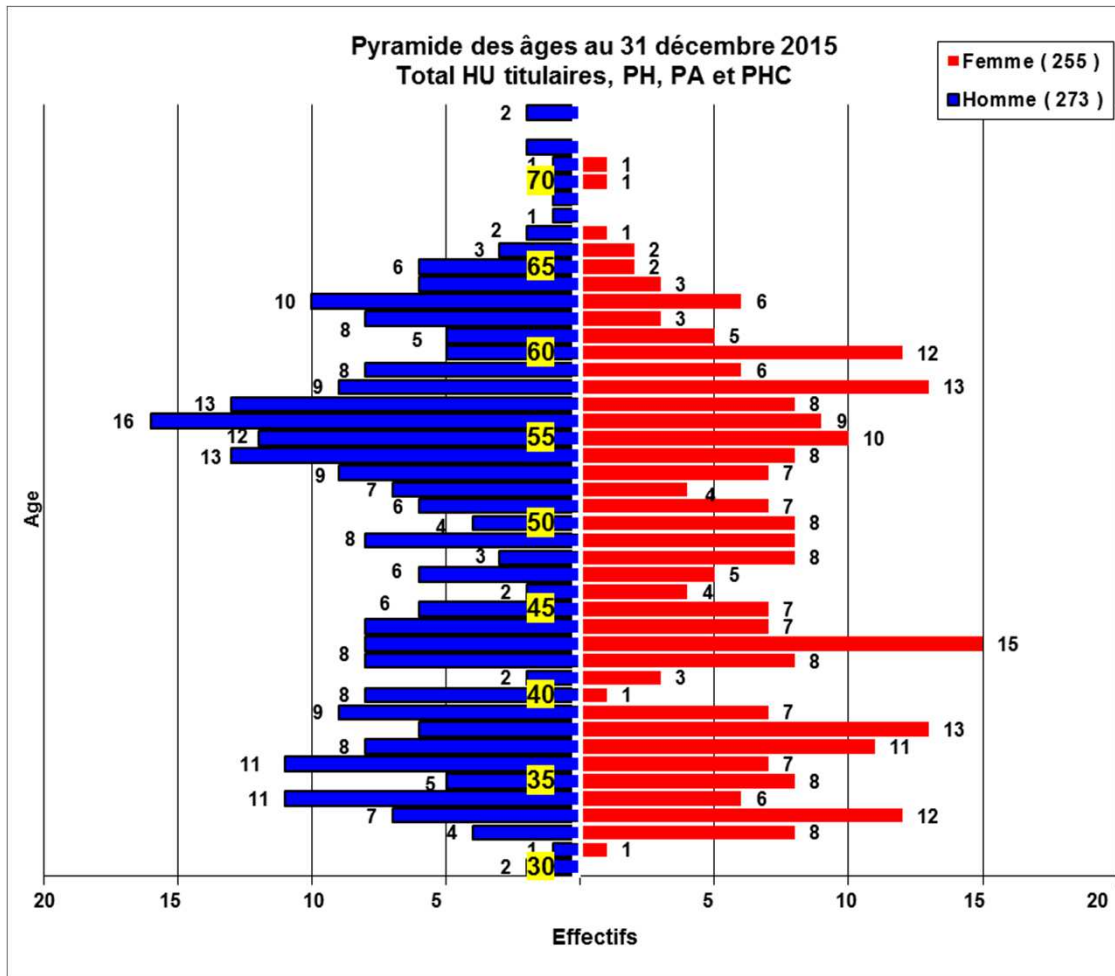
### 12.1 Pyramide des âges

#### - Anesthésie-réanimation



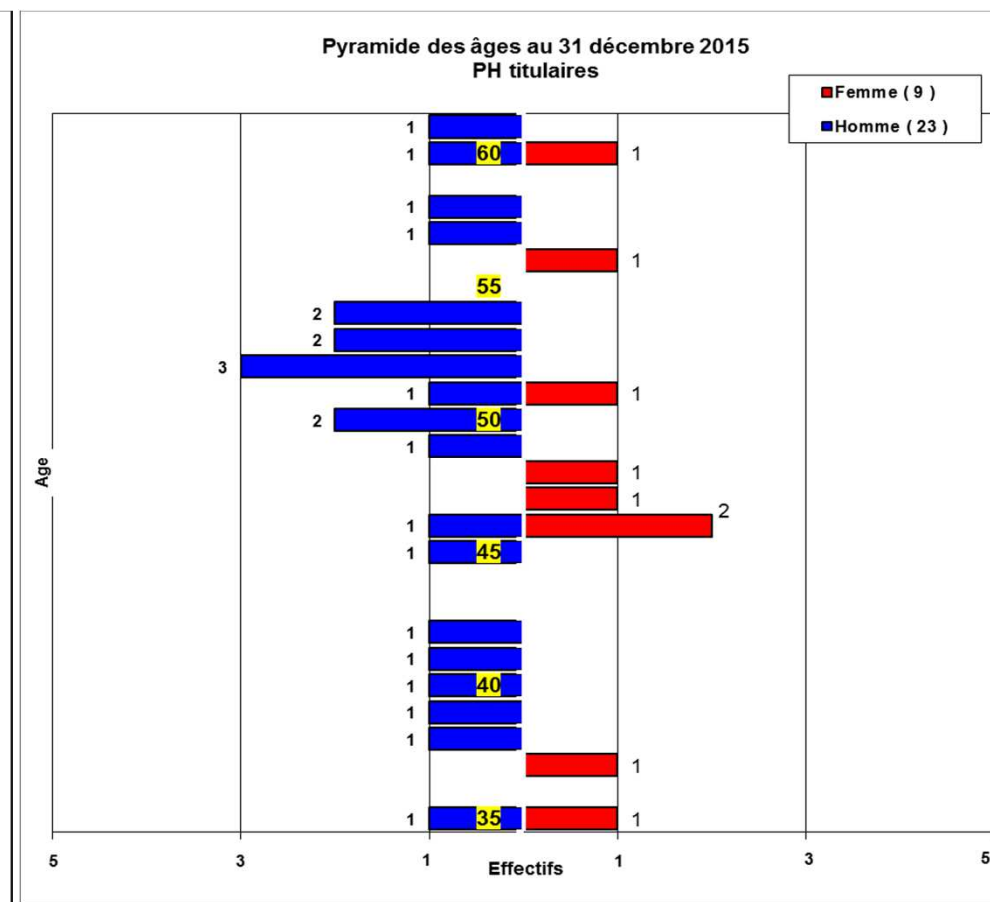
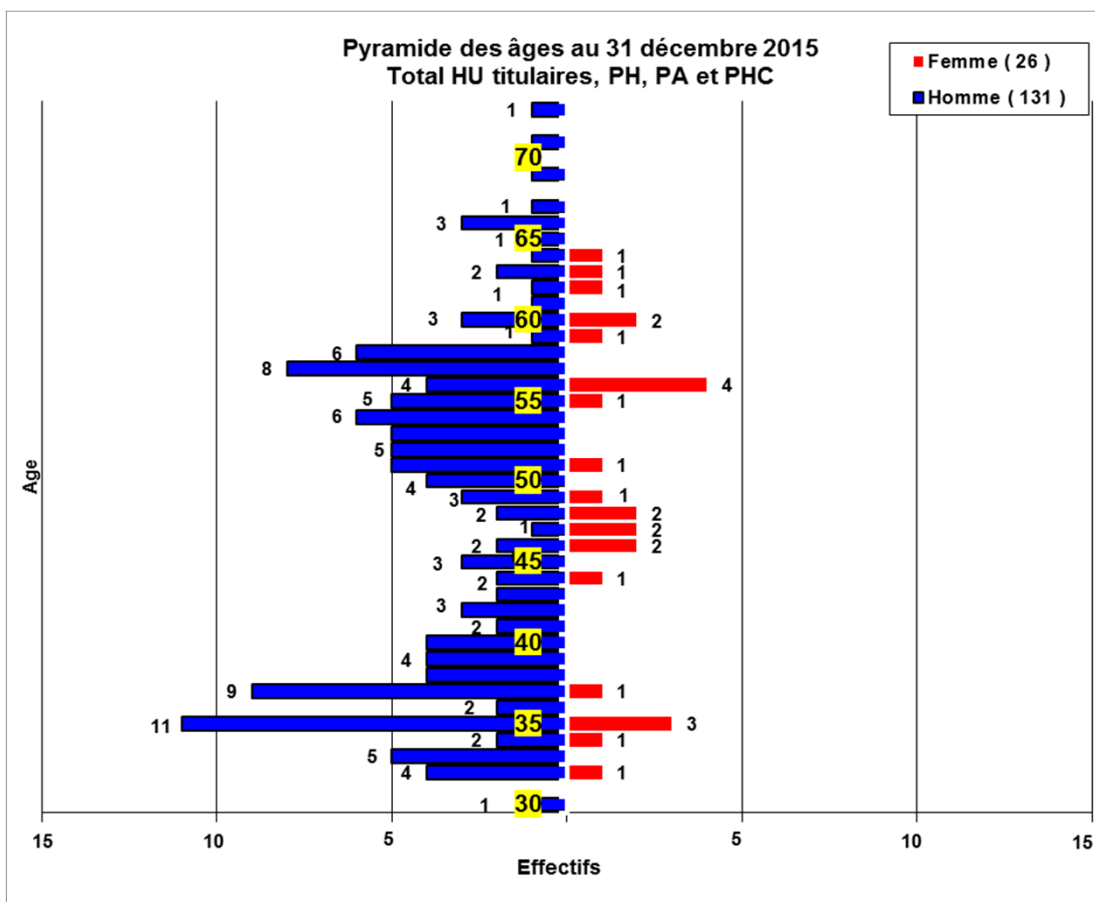
PH titulaires = PH temps plein et PH temps partiel

- Radiologie et imagerie médicale



PH titulaires = PH temps plein et PH temps partiel

- Chirurgie orthopédique et traumatologique



PH titulaires = PH temps plein et PH temps partiel

### 12.3 Besoins en effectifs prévus à N+1, N+2, N+3, comparés aux effectifs prévus sur cette même période ; analyse de l'écart entre besoins et effectifs prévus

#### PREVISIONS DES DEPARTS A LA RETRAITE DES PU-PH, MCU-PH, PH, PHC et PA JUSQU'EN 2018 A L'AP-HP AVEC L'HYPOTHESE D'UN DEPART A LA RETRAITE A 65 ANS

DISCIPLINE	EFFECTIFS *	2016	2017	2018	2016-2018	% Départs / Effectifs
<b>MIXTE</b>						
<b>ANESTHESIE REANIMATION</b>						
PU-PH	41	2	1	2	5	12%
MCU-PH	6	0	0	0	0	0%
PH-TP & PH-TPA	514	23	22	30	75	15%
Praticiens Attachés	99	2	3	0	5	5%
Praticiens Contractuels	94	0	0	1	1	1%
<b>RADIOLOGIE ET IMAGERIE MEDICALE</b>						
PU-PH	60	1	2	4	7	12%
MCU-PH	9	0	2	0	2	22%
PH-TP & PH-TPA	192	3	6	2	11	6%
Praticiens Attachés	233	5	6	5	16	7%
Praticiens Contractuels	34	0	0	0	0	0%
<b>CHIRURGIE ORTHOPEDIQUE ET TRAUMATOLOGIQUE</b>						
PU-PH	26	1	0	0	1	4%
MCU-PH	3	0	0	0	0	0%
PH-TP & PH-TPA	32	0	0	0	0	0%
Praticiens Attachés	85	1	3	2	6	7%
Praticiens Contractuels	11	0	0	0	0	0%

(\*) Effectifs au 31 décembre 2015

les Consultants ne sont pas inclus dans les effectifs de PU-PH

L'article 141 de la Loi n° 2016-41 du 26 janvier 2016 de modernisation du système de santé précise les conditions de l'allongement de la durée de la prolongation d'activité des praticiens au delà de l'âge limite de départ à la retraite, jusqu'à ce qu'ils atteignent le nouvel âge limite de 70 ans.

Sont concernés les PH, les PHC, les PAC, les PA et PA associés, et les assistants nés avant le 1er juillet 1951.

Néanmoins, pour le bilan social 2015, dans l'attente de l'impact de ce changement réglementaire, les prévisions ont été réalisées en retenant une hypothèse de départ à la retraite à 65 ans.

NB : Les départs à la retraite ne constituent néanmoins qu'une partie des besoins en effectifs. En effet, il existe d'autres motifs de départs (disponibilité, mise à disposition, mutation hors AP-HP, démission, décès).

---

## 14 Analyse de l'adéquation des moyens humains avec l'activité

L'étude de l'adéquation des effectifs médicaux avec l'activité est réalisée notamment :

- lors de la négociation et de la signature du contrat de pôle
- lors des révisions annuelles des effectifs
- lors de l'analyse des ratios de productivité établis par discipline et par service
- par le chef de pôle et notamment lors de l'établissement du tableau de service de la permanence des soins



# Chapitre 4

---

## Dialogue social





## 15 Nombre de réunions de concertation en dehors des réunions réglementaires et institutionnelles

- Nombre de réunions au niveau central :

<b>Nombre de réunions</b>	<b>2013</b>	<b>2014</b>	<b>2015</b>
- la Commission Médicale d'Etablissement (CME)	11	11	11
- la Sous-Commission du Temps et des Effectifs Médicaux (CTEM)	9	9	11
- la Sous-Commission Centrale de l'Organisation et de la Permanence des Soins (CCOPS)	4	6	3
- la Sous-Commission Centrale de l'Activité Libérale (CCAL)	5	3	5
- la Sous-Commission de la Vie Hospitalière (CVH)	5	7	3
- le Groupe des Internes	6	5	4

- Réunions au niveau local des groupes hospitaliers :

les CME locales, CTEM locales, COPS locales, CVH locales et CAL se réunissent à un rythme similaire à celui des réunions centrales.

## 16 Nombre d'heures syndicales octroyées par rapport au crédit global de temps syndical

Suite à la mise en place du système d'information HRA et en l'absence d'un système informatisé institutionnel de la gestion du temps médical, cette information n'est pas disponible.

## 17 Nombre de demi-journées de grève au cours de l'année

En 2015, huit préavis de grèves ont été déposés, pour le nombre de demi-journées suivant :

	2015
<b>Hospitalo-Universitaires</b>	
PU-PH	-
MCU-PH	-
Odontologistes	-
PHU CCA AHU	59
<b>Praticiens Hospitaliers</b>	
PH-PT (y compris contractuels)	-
PH-TPA (y compris contractuels)	-
PAC (Praticiens Adjoints Contractuels)	-
Assistants hospitaliers	5
Attachés	2
<b>TOTAL</b>	<b>66</b>

## 18 Droits et moyens syndicaux

En l'absence d'un système informatisé institutionnel de la gestion du temps médical, cette information n'est pas disponible.

### 18.3 et 18.7 Nombre de praticiens bénéficiant d'une mise à disposition syndicale au niveau national : quotité de travail et montant de la compensation financière reçue, au titre des années 2013, 2014 et 2015

Année	nombre de praticiens bénéficiant d'une mise à disposition syndicale au niveau national	quotité de travail totale (exprimée en ETP)	montant de la compensation financière reçue
2013	2	0,70	89 894 € (MIGAC)
2014	3	1,70	218 313 € (MIGAC)
2015	3	1,70	218 313 € (MIGAC)

# Chapitre 5

---

## Santé et sécurité au travail



## 19 Nombre d'accidents de travail au cours de l'année

Les données qui ressortent du système d'information pour les absences pour accidents de travail :

	2014		2015	
	nb. de praticiens	nb. de jours d'absence	nb. de praticiens	nb. de jours d'absence
<b>Hospitalo-Universitaires</b>				
PU-PH	-	-	-	-
MCU-PH	1	23	-	-
Odontologues	-	-	-	-
PHU CCA AHU	3	85	2	46
<b>Praticiens Hospitaliers</b>				
PH-PT (y compris contractuels)	5	325	16	555
PH-TPA (y compris contractuels)	1	365	2	379
Pharmacien AR	-	-	-	-
PAC (Praticiens Adjoints Contractuels)	-	-	-	-
Assistants hospitaliers	1	3	1	8
Attachés	7	159	7	172
<b>TOTAL</b>	<b>18</b>	<b>960</b>	<b>28</b>	<b>1 160</b>

## 20 Nombre de jours d'arrêt pour maladies professionnelles et maladies reconnues imputables au service

Les données qui ressortent du système d'information pour les absences pour maladies professionnelles et maladies reconnues imputables au service :

	2014		2015	
	nb. de praticiens	nb. de jours d'absence	nb. de praticiens	nb. de jours d'absence
<b>Hospitalo-Universitaires</b>				
PU-PH	1	365	1	365
MCU-PH	-	-	-	-
Odontologues	-	-	-	-
PHU CCA AHU	-	-	-	-
<b>Praticiens Hospitaliers</b>				
PH-PT (y compris contractuels)	1	365	1	365
PH-TPA (y compris contractuels)	-	-	-	-
Pharmacien AR	-	-	-	-
PAC (Praticiens Adjoints Contractuels)	-	-	-	-
Assistants hospitaliers	-	-	-	-
Attachés	-	-	-	-
<b>TOTAL</b>	<b>2</b>	<b>730</b>	<b>2</b>	<b>730</b>

---

## 21 Thématique de la Responsabilité sociale de l'établissement

La politique des ressources humaines médicales s'est concentrée en 2015, comme en 2014, sur l'attractivité de l'AP-HP, tout particulièrement dans les métiers médicaux en tension.

Concernant le personnel médical, la gestion prévisionnelle des effectifs et des compétences renvoie à deux défis structurels :

- d'une part, l'anticipation des évolutions de la démographie médicale se traduit par une politique de recrutements dès la formation initiale et l'amélioration de la gestion du temps médical ;
- d'autre part, l'individualisation de la gestion des carrières s'est appuyée sur la promotion des talents, la gestion des reclassements et des reconversions professionnelles ou la formation aux fonctions managériales pour les chefs de pôle.

La sous-commission vie hospitalière de la commission médicale d'établissement instruit les dossiers relatifs aux conditions de vie et de travail des praticiens à l'AP-HP et aux conditions d'accueil des praticiens qui y sont recrutés. A l'AP-HP sont instituées une CVH auprès de la CME et une CVH locale auprès de chaque CMEL.

L'AP-HP a adopté le 4 mai 2016 un plan d'actions afin de mieux prévenir et traiter les situations individuelles complexes concernant les personnels médicaux.

Ce plan a été adopté par le directoire de l'AP-HP et voté à l'unanimité par la CME sur la base du rapport produit par un groupe de travail composé de professionnels de l'hôpital et de l'université auxquels avait également été associé un membre du conseil national de l'ordre des médecins.

Ce plan vise à prévenir et à traiter les situations conflictuelles et les risques psycho-sociaux des personnels médicaux. Il s'attache à développer les actions de prévention dans le cadre d'une politique de gestion des ressources humaines médicales tout au long de leur carrière, de l'accueil dans l'établissement à l'accession aux responsabilités de chefs de service. Par ailleurs, ce plan prévoit la mise en place d'un dispositif institutionnel dédié et structuré, dans les groupes hospitaliers et au niveau du siège de l'institution, associant les différents acteurs concernés et qui permettra de veiller au traitement rapide et coordonné des situations individuelles complexes.

Sur la thématique de la responsabilité sociale de l'AP-HP, se référer également aux pages 103 à 106.

## 22 Existence du document unique (DU)

Sur cette thématique, se référer à la page 107.

## 23 Thématique de l'égalité professionnelle entre les hommes et les femmes

### 23.1 Masse salariale moyenne annuelle par statut et par genre (rémunération brute primes et indemnités comprises mais hors PDS + Charges patronales)

	2013		2014		2015	
	Homme	Femme	Homme	Femme	Homme	Femme
<b>Hospitalo-Universitaires Titulaires</b>	<b>58 772</b>	<b>52 832</b>	<b>58 626</b>	<b>52 623</b>	<b>58 282</b>	<b>52 724</b>
PU-PH	63 778	62 871	63 766	62 729	63 287	62 754
MCU-PH	46 563	47 304	45 287	46 828	44 860	46 381
Odontologues	30 092	32 696	31 000	34 218	31 682	35 616
<b>Hospitalo-Universitaires Temporaires</b>	<b>43 810</b>	<b>37 212</b>	<b>43 818</b>	<b>37 552</b>	<b>43 162</b>	<b>37 855</b>
PHU, CCA, AHU	46 400	39 317	46 274	39 534	45 844	39 589
Odontologues	10 751	11 055	11 587	11 860	11 357	11 680
<b>TOTAL Hospitalo-Universitaires</b>	<b>54 524</b>	<b>43 999</b>	<b>54 620</b>	<b>43 982</b>	<b>54 070</b>	<b>44 277</b>
<b>Praticiens hospitaliers</b>	<b>112 394</b>	<b>108 059</b>	<b>113 178</b>	<b>109 225</b>	<b>114 633</b>	<b>110 184</b>
PH temps plein	122 001	115 889	122 879	116 901	124 284	117 312
PH temps partiel	66 902	63 651	67 971	64 967	69 727	66 335
<b>Praticiens contractuels</b>	<b>81 527</b>	<b>76 463</b>	<b>82 150</b>	<b>75 804</b>	<b>79 655</b>	<b>74 253</b>
<b>Praticiens Adjointes Contractuels</b>	<b>72 549</b>	<b>74 196</b>	<b>80 172</b>	<b>71 353</b>	<b>79 355</b>	<b>73 075</b>
<b>Assistants hors CHU</b>	<b>54 771</b>	<b>48 819</b>	<b>55 009</b>	<b>51 282</b>	<b>53 896</b>	<b>48 584</b>
Assist. Nvle Procéd. Autorisation (NPA)	47 343	44 968	49 901	48 563	56 218	48 989
Praticiens Attachés	62 108	57 548	62 962	58 337	64 104	57 615
<b>TOTAL SENIORS</b>	<b>75 371</b>	<b>74 571</b>	<b>76 263</b>	<b>75 238</b>	<b>76 544</b>	<b>75 181</b>

### 23.3 Montant moyen annuel des primes, indemnités et PDS par statut et par genre (hors charges patronales)

	2013		2014		2015	
	Homme	Femme	Homme	Femme	Homme	Femme
<b>Hospitalo-Universitaires Titulaires</b>	<b>9 331</b>	<b>7 879</b>	<b>8 796</b>	<b>7 428</b>	<b>8 971</b>	<b>7 611</b>
PU-PH	9 649	8 469	9 044	7 824	9 032	7 901
MCU-PH	10 195	8 116	9 813	7 715	10 668	7 943
Odontologues	2 482	3 092	2 043	3 581	2 135	4 218
<b>Hospitalo-Universitaires Temporaires</b>	<b>26 297</b>	<b>17 165</b>	<b>26 707</b>	<b>17 563</b>	<b>25 850</b>	<b>17 940</b>
PHU, CCA, AHU	28 224	18 405	28 617	18 793	27 912	19 008
Odontologues	1 705	1 751	1 631	1 616	1 402	1 808
<b>TOTAL Hospitalo-Universitaires</b>	<b>14 148</b>	<b>13 130</b>	<b>13 642</b>	<b>13 239</b>	<b>13 673</b>	<b>13 479</b>
<b>Praticiens hospitaliers</b>	<b>10 621</b>	<b>8 710</b>	<b>11 986</b>	<b>9 660</b>	<b>12 374</b>	<b>9 740</b>
PH temps plein	12 145	9 650	13 697	10 499	14 075	10 603
PH temps partiel	3 406	3 380	4 016	4 821	4 464	4 433
<b>Praticiens contractuels</b>	<b>15 338</b>	<b>9 325</b>	<b>17 013</b>	<b>10 359</b>	<b>16 353</b>	<b>10 299</b>
<b>Praticiens Adjointes Contractuels</b>	<b>0</b>	<b>3 801</b>	<b>0</b>	<b>3 174</b>	<b>0</b>	<b>0</b>
<b>Assistants hors CHU</b>	<b>12 343</b>	<b>4 893</b>	<b>12 656</b>	<b>6 820</b>	<b>12 466</b>	<b>6 776</b>
Assist. Nvle Procéd. Autorisation (NPA)	6 502	6 326	7 898	7 810	10 295	6 314
Praticiens Attachés	7 544	3 744	8 019	4 362	7 904	4 162
<b>TOTAL SENIORS</b>	<b>11 625</b>	<b>8 581</b>	<b>12 059</b>	<b>9 313</b>	<b>12 207</b>	<b>9 345</b>





# Partie 2

---

## Gestion des ressources humaines au sein des pôles d'activité

*(La partie 2 est traitée dans le cadre des bilans de chaque  
groupe hospitalier / établissement. )*



# Partie 3

---

Mise en perspective des données sociales au regard du projet social et intégration de la politique sur le territoire

*( Pour le personnel médical, se référer également aux pages 131 à 135 )*

