



# Point Urgences

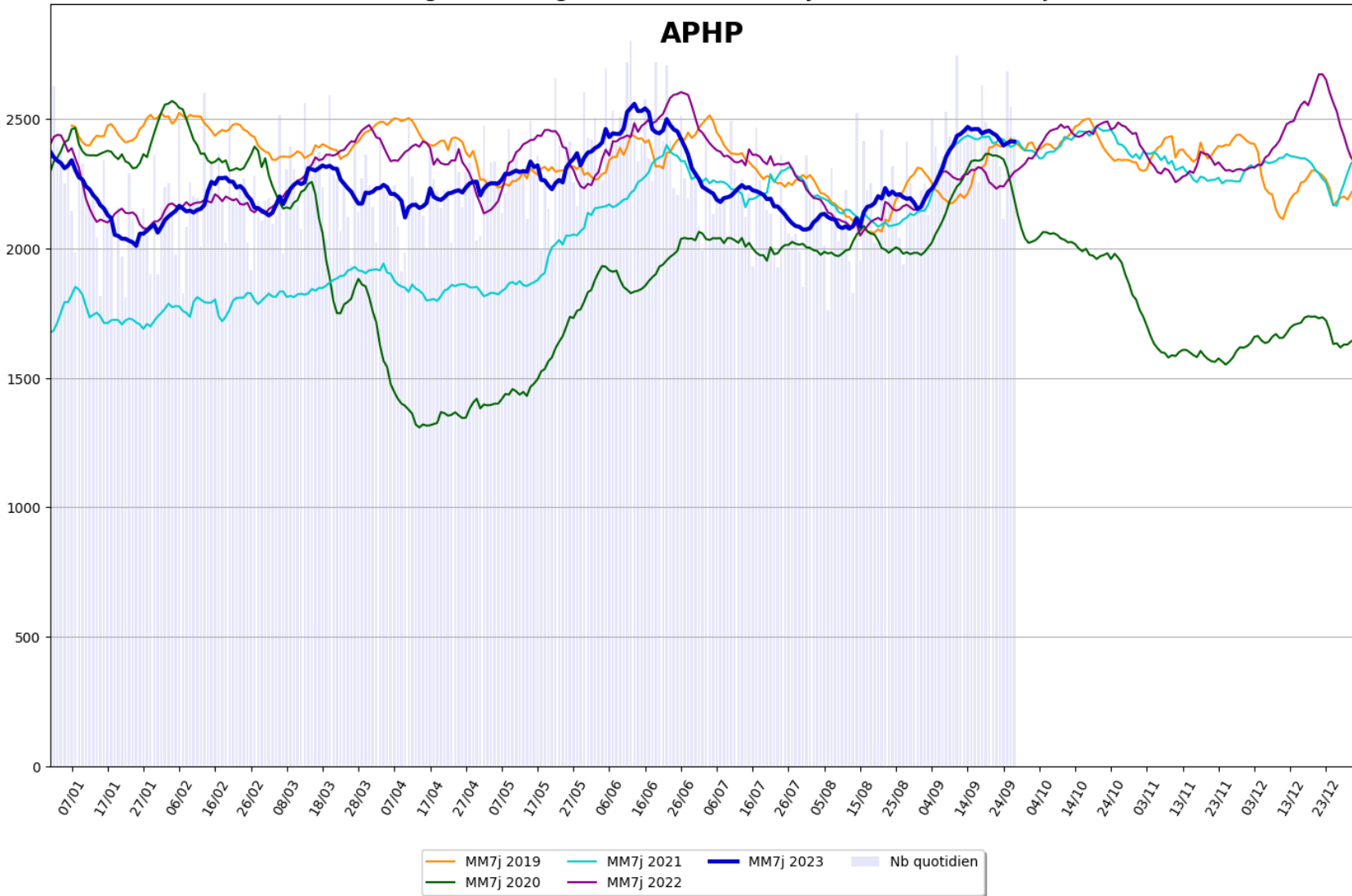
Bureau de la CME du mardi 3 octobre 2023

Dr Goulet Hélène  
Présidente de la collégiale des structures d'urgence de l'APHP

27 octobre 2023

# Données services d'urgences adultes

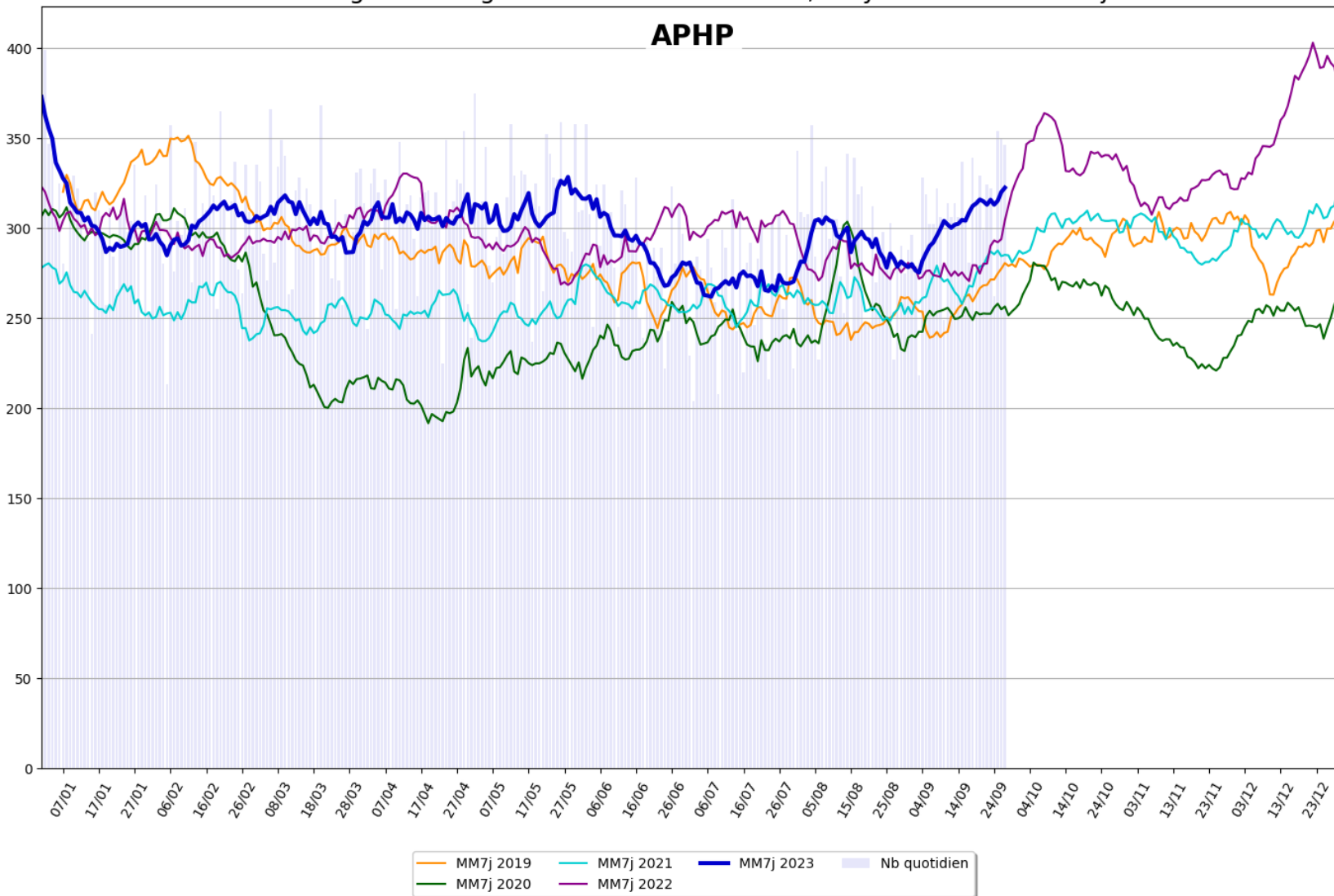
Passages aux urgences adultes , moyenne mobile sur 7j



Source données : RPU e-cerveau

# Données services d'urgences adultes

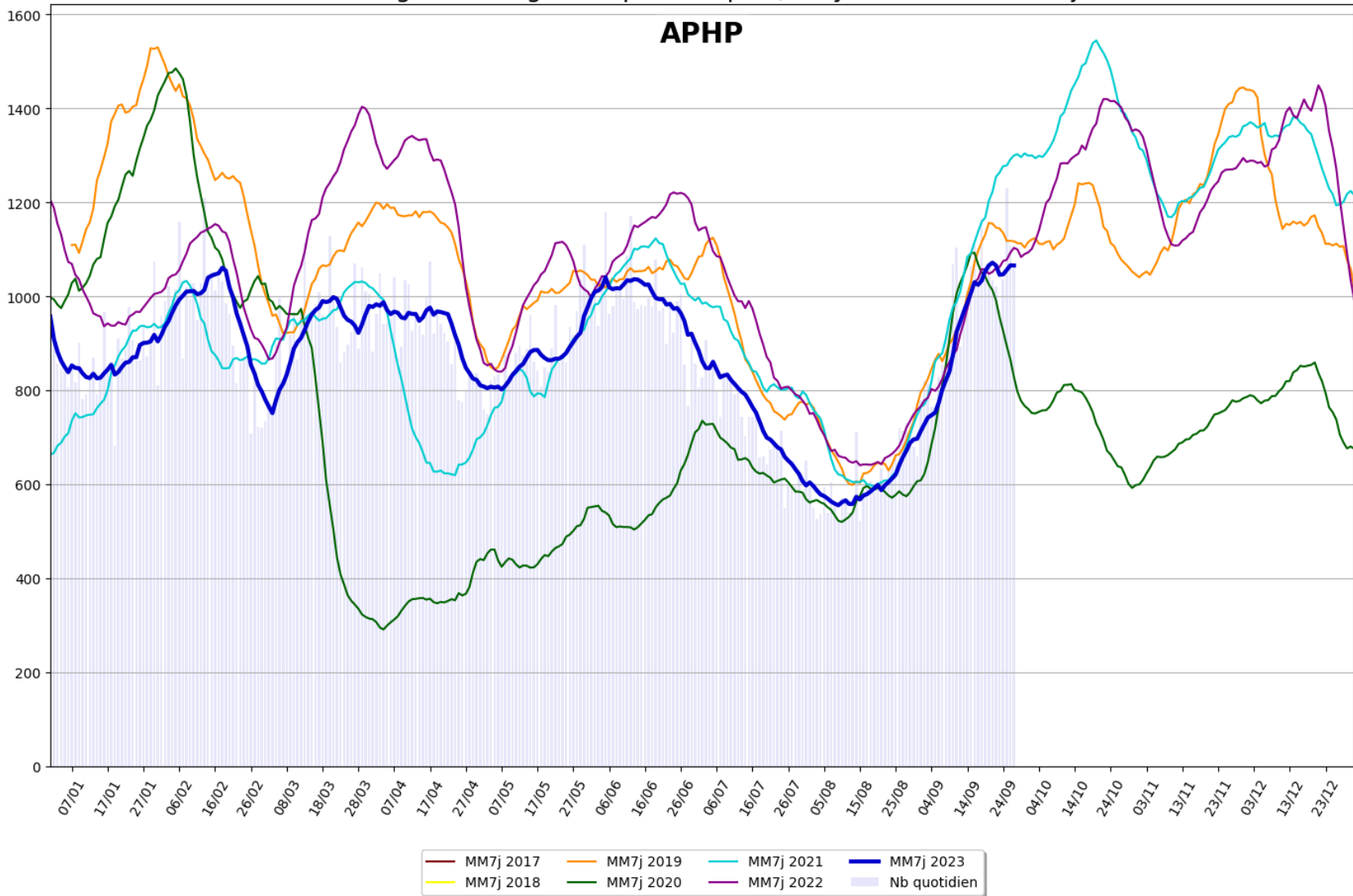
Passages aux urgences adultes  $\geq 75$  ans, moyenne mobile sur 7j



Source données : RPU e-cerveau

# Données services d'urgences pédiatriques

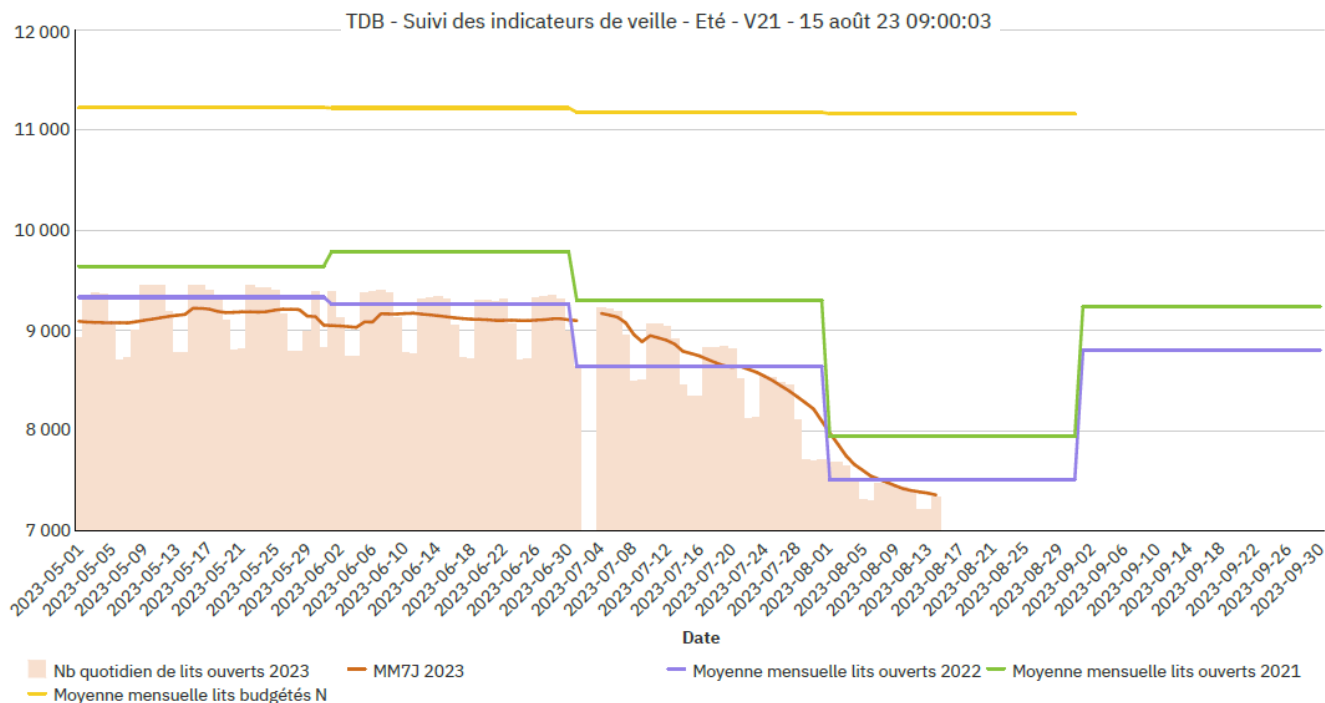
Passages aux urgences pédiatriques, moyenne mobile sur 7j





# Capacitaire MCO été 2023 – APHP Global

CAPACITAIRE



## Taux de fermeture Semaine 40

- Global APHP : 16 %
- Médecine adulte = 20 %
- Chirurgie adulte = 16%
- Gériatrie 15%
- Pédiatrie 11%

Lits Brancards Global APHP 03/10/2023:  
156



## Aval MCO



### Difficultés d'aval

- De plus en plus prégnantes en rapport avec les fermetures de lits
- Sélection des patients, de plus en plus lourds

Aval MCO

### Anticipation de des tensions hivernales :

**Prévisibilité des besoins en soins non programmés, reproductibles d'une année sur l'autre :**

- ➔ Mise en place du besoin journalier minimal en lits (BJML) ?
- ➔ Anticipation d'une baisse des programmations lors des périodes de tension

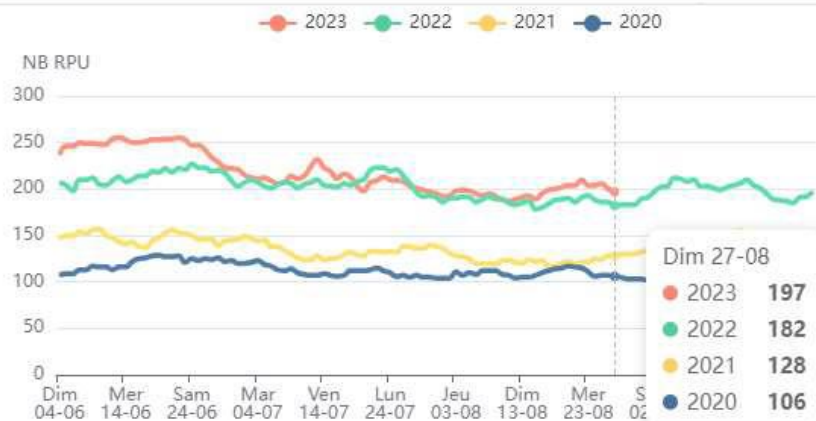


# Psychiatrie aux urgences



Suivi syndromique

Patho. psy ▾



Psychiatrie / SAU



**Focus Été 2022**

**Janvier – Juin 2023**

**Focus Été 2023**

Temps moyen, en heures, passé aux SAU

**50,93**

Pourcentage de patients ayant passé plus de 24H au SAU en étant contentionné

**19,25**

Temps moyen, en heures, passé aux SAU

**60,27**

Pourcentage de patients ayant passé plus de 24H au SAU en étant contentionné

**16,85**

Temps moyen, en heures, passé aux SAU

**55,03**

Pourcentage de patients ayant passé plus de 24H au SAU en étant contentionné

**15,95**

Tous les indicateurs ont été actualisés le 24/08/2023



13

7

**Majoration du recours pour motif psychiatrique avec encombrement majeur de la filière**



# Urgences psychiatriques



## Alerte des tutelles en juin 2023

- Difficultés d'aval
- Délai de prise en charge avant hospitalisation en augmentation

## Mises en place de réunions de suivi de l'activité

- regroupant l'ensemble des acteurs de filière à l'échelle régionale (ARS, Etablissements de secteur, collégiale de psychiatrie et des urgences, GHU psychiatrie et neurosciences)

## Cellule régionale de régulation des lits

- Alertée au delà d'un délai de 12 heures d'attente de place d'hospitalisation en psychiatrie
- Le plus souvent pour des patients nécessitant des mesures d'isolement
- Capacité théorique d'imposition des patients hors secteur en cas de place disponible

Psychiatrie / SAU





# Sécurisation des SAU



**Majoration constantes des agressions aux urgences avec plusieurs agressions violentes en quelques mois dans différents SAU**

## **Plan de sécurisation des urgences:**

- Renforcement des vigiles et dispositifs d'alerte
- Formation *in situ* sur la gestion de l'agressivité
- Mise en jour des protocoles de prise en charge des patients psychiatriques
- Faciliter le dépôt de plainte des soignants
- Humanisation des salles d'attente
  - Affichage / vidéo sur circuit de prise en charge
  - Affichage du temps d'attente
  - WIFI, bornes recharge téléphone...

Sécurisation SAU



# Problématiques structurelles



- Fragilités des SAU AP et hors AP (public et ESPIC)
  - ETP cible non atteint dans la grande majorité des SAU
  - Tendance forte aux temps partiels
  - Recours à l'intérim médical
- Délestage régionaux de plus en plus fréquents (92 -93)
- Risque d'effet domino

Problématiques  
structurelles



Merci de votre attention



## Réussite : dépôt de plainte pour les victimes des violences conjugales aux urgences



Signature d'une convention regroupant l'ensemble des SAU de l'AP (adultes et pédiatrique)

Identification des victimes

Dépôt de plainte aux urgences par une équipe dédiée

Victimes de violences