

# Commentaire Tableau de Bord

juillet 2014

DEFIP

# Les principales analyses

---

- Passages aux urgences : - 2169, mais toujours une forte dynamique des urgences pédiatriques +5,4% contre -2,6% sur le champ adulte : changement de périmètre « Pitié dentaire » et « Hôtel Dieu ».
- Cible HC EPRD atteinte (+0,2%, soit +804 séjours) portée notamment par les séjours de médecine (+3429 séjours) et l'obstétrique +433 accouchements, les séjours de chirurgie diminuent de 1 109 par rapport à N-1.
- Cible HP EPRD atteinte (+0,7%, +2 596 séjours et séances) avec des volumes de progression importants sur les HdJ et IVG (+3756 séjours), les chimiothérapies (+2630 séances) et la chirurgie ambulatoire (+1250 séjours).
- HAD : forte baisse des journées facturables (obstétrique, nutrition entérale, soins palliatifs).

# Les indicateurs à Fin juillet 2014



Volume	146 965
Evol. N-1	<b>- 9 363 (-5,9%)</b>

## Hospitalisation partielle

Volume	379 461
Evol. N-1	<b>+ 8 772 (+2,4%)</b>
Evol. Cible EPRD	<b>+2 596(+0,7%)</b>

## Hospitalisation complète

Volume	360 495
Evol. N-1	<b>+ 3 533 (+1%)</b>
Evol. Cible EPRD	<b>+804 (0,2%)</b>

## Urgences (passages)

Volume	655 716
Evol. N-1	<b>-2 169 (-0,3%)</b>

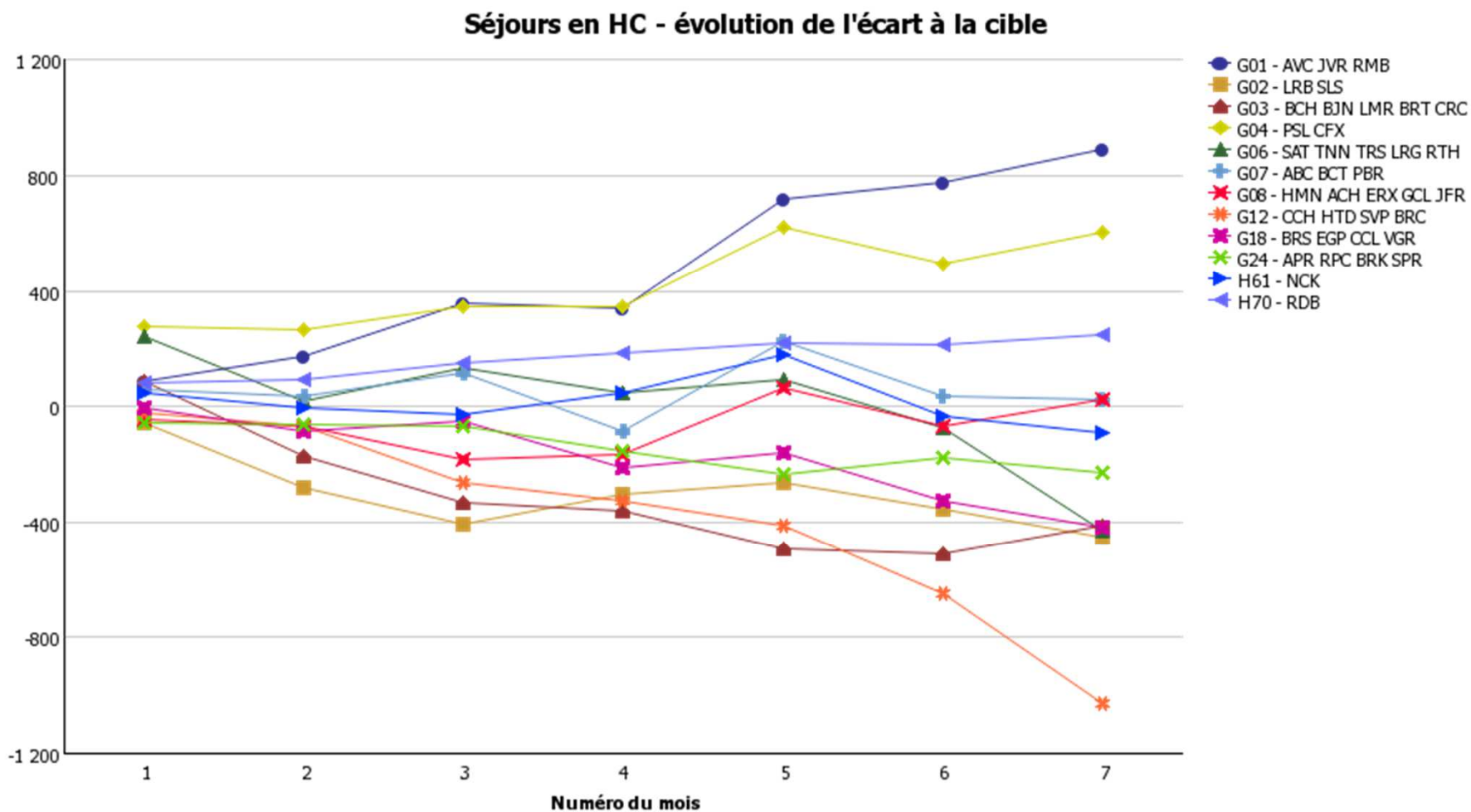
## Consultations externes

Volume	3 091 527
Evol. N-1	<b>-1 799 (stable)</b>

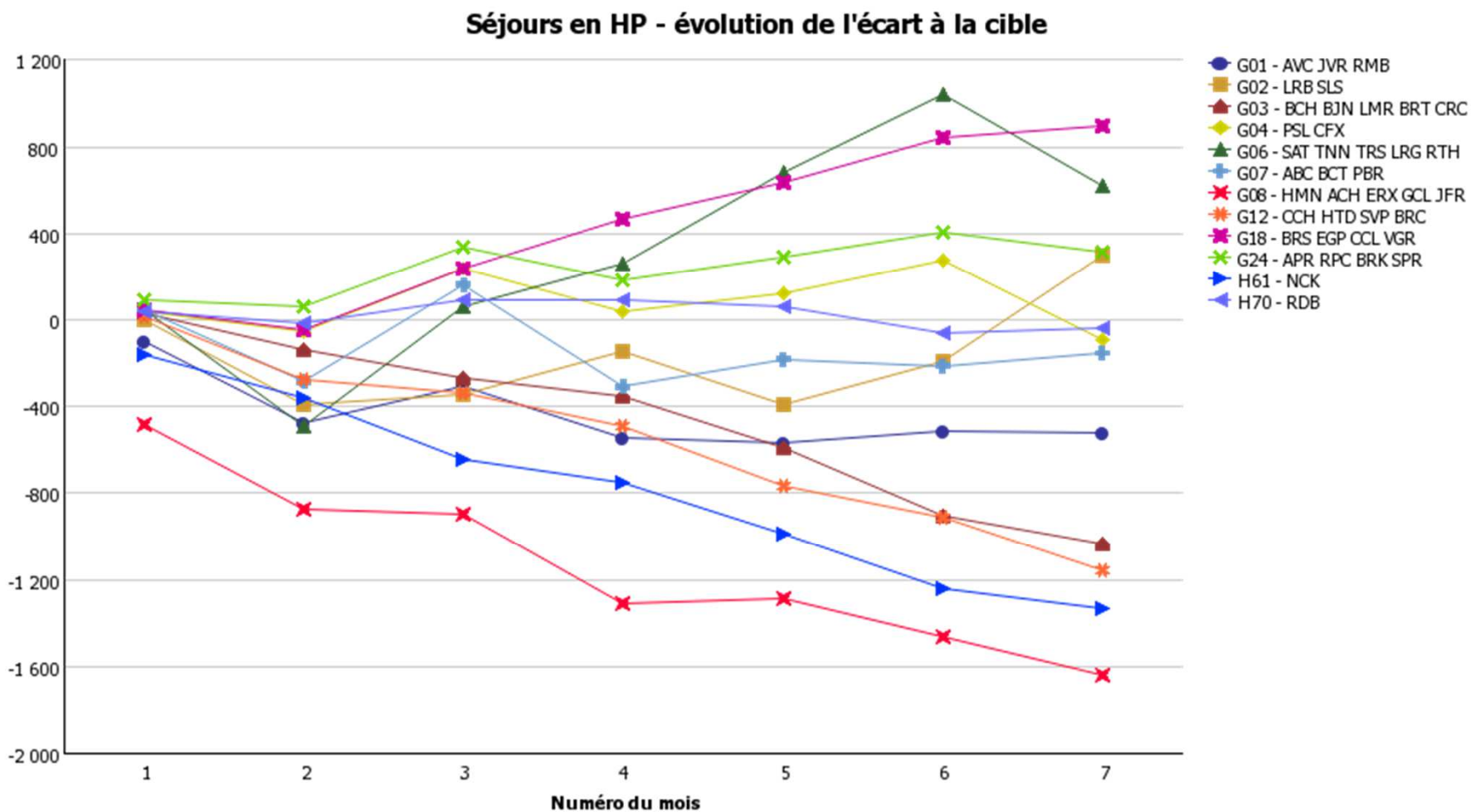
<b>M</b>	• +3 429 (+1,9%)
<b>C</b>	• -1 109 (-1,1%)
<b>O</b>	• +480 (+0,8%)
<b>Urg.</b>	• +951( +2,5%)

<b>HdJ</b>	• + 3 756 (+2,5%)
<b>S</b>	• +3 620 (+1,8%)
<b>C</b>	• +1 250 (+4,1%)

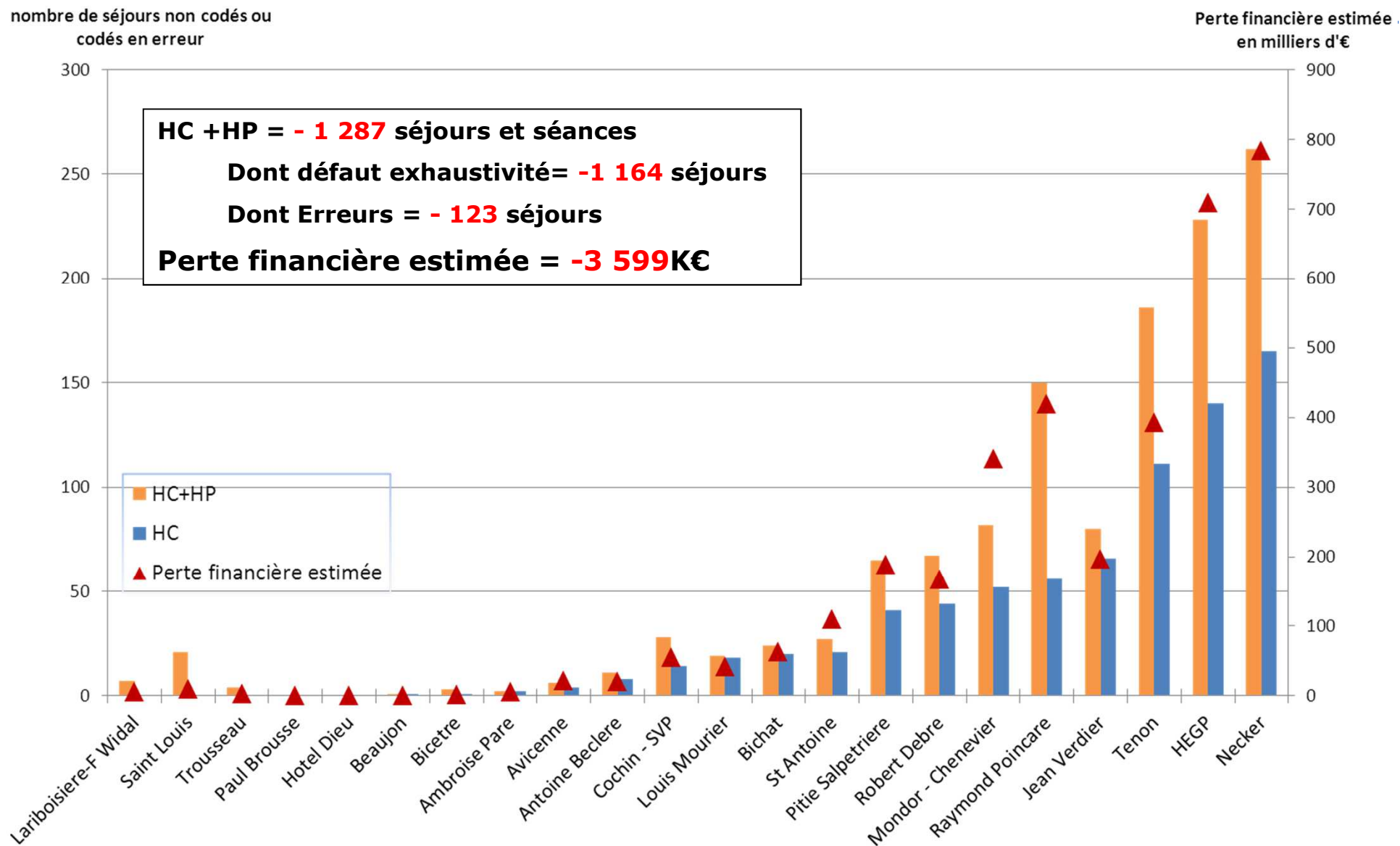
# Ecart à la cible des séjours MCO par GH à fin juillet 2014



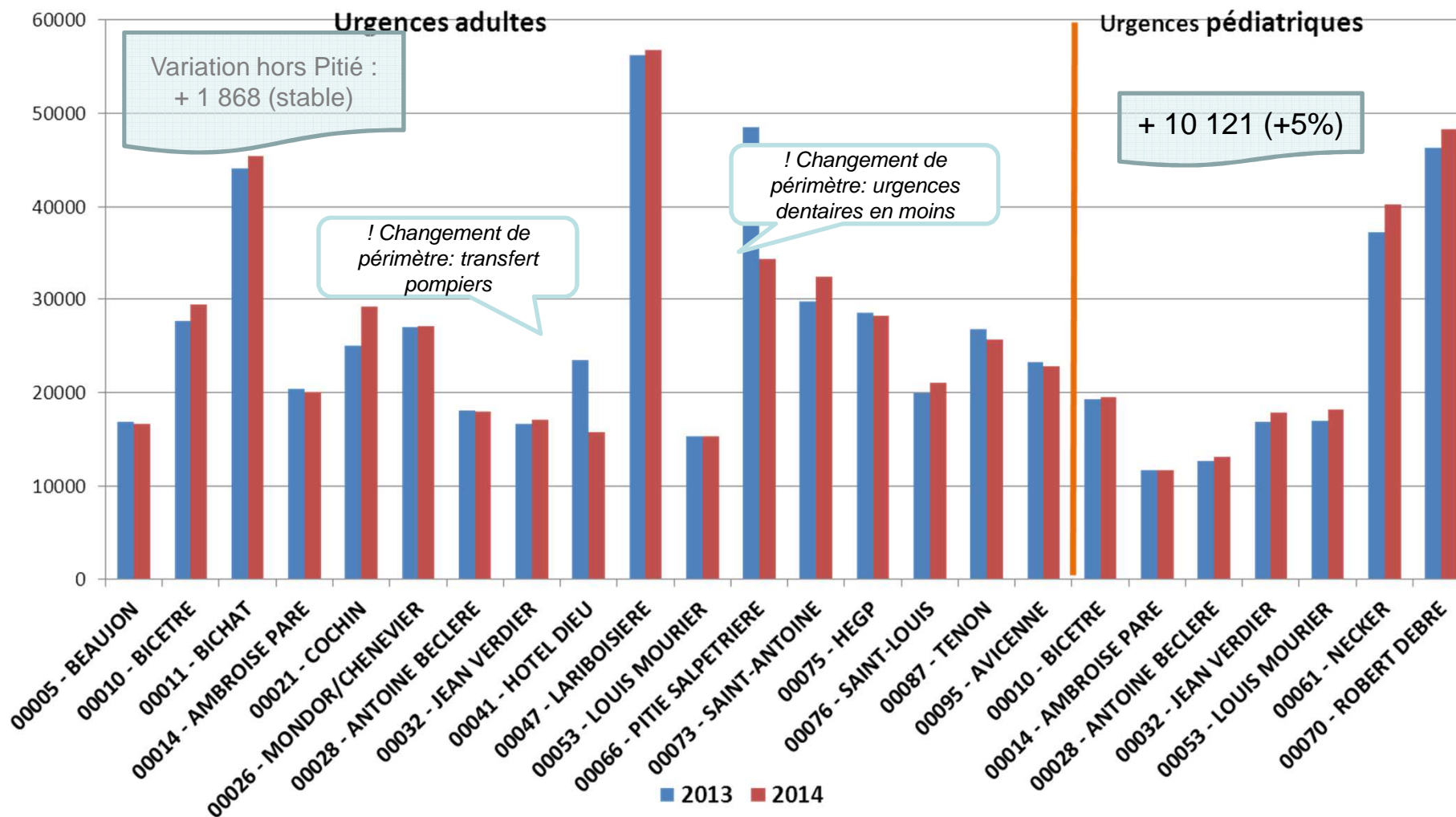
# Ecart à la cible des séjours MCO par GH à fin juillet 2014



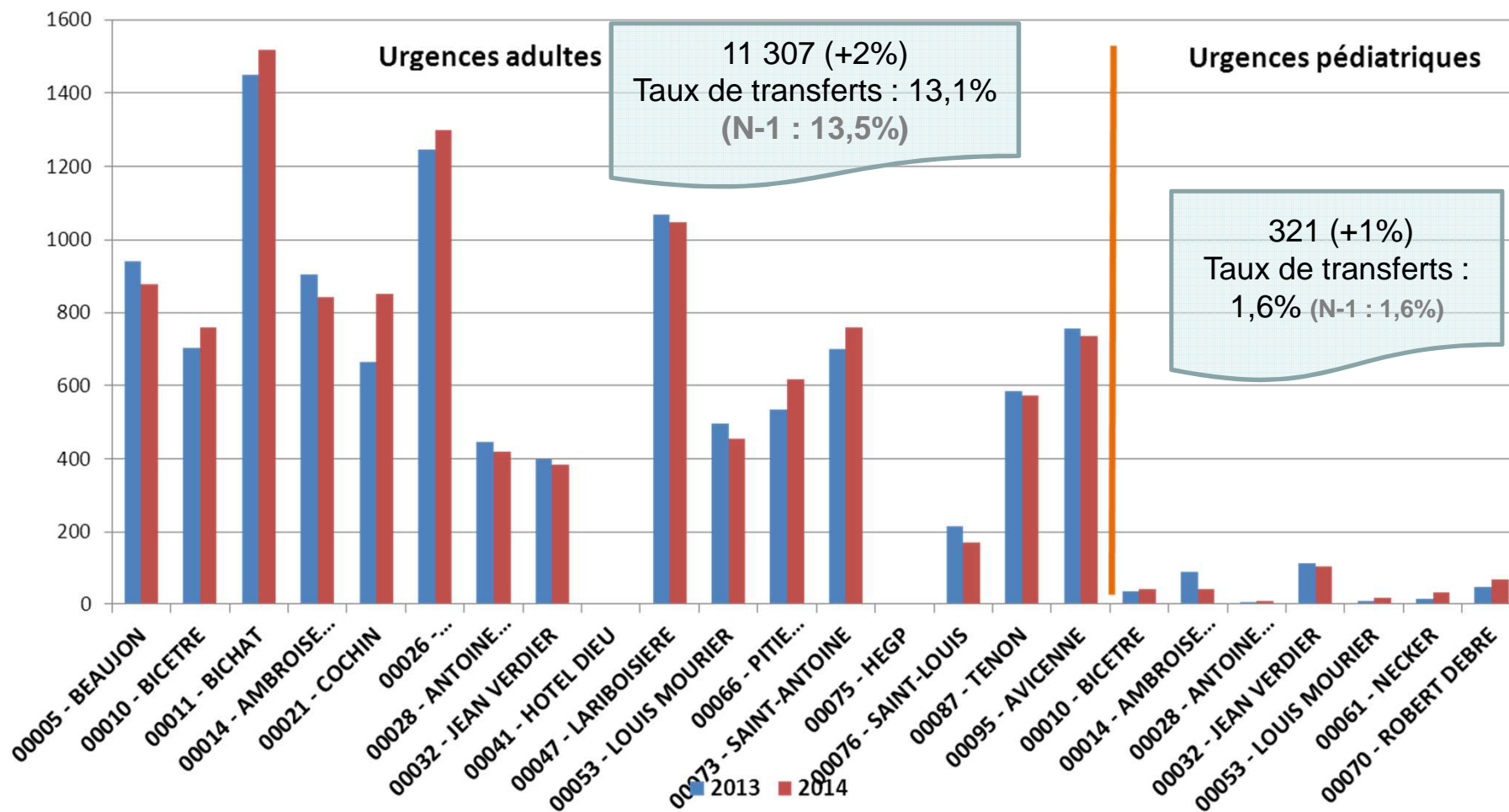
# Défaut d'exhaustivité + Erreurs à Fin juillet 2014 (Etablissements à dominante MCO)



# Passages aux urgences (hors spécialités) à fin juillet



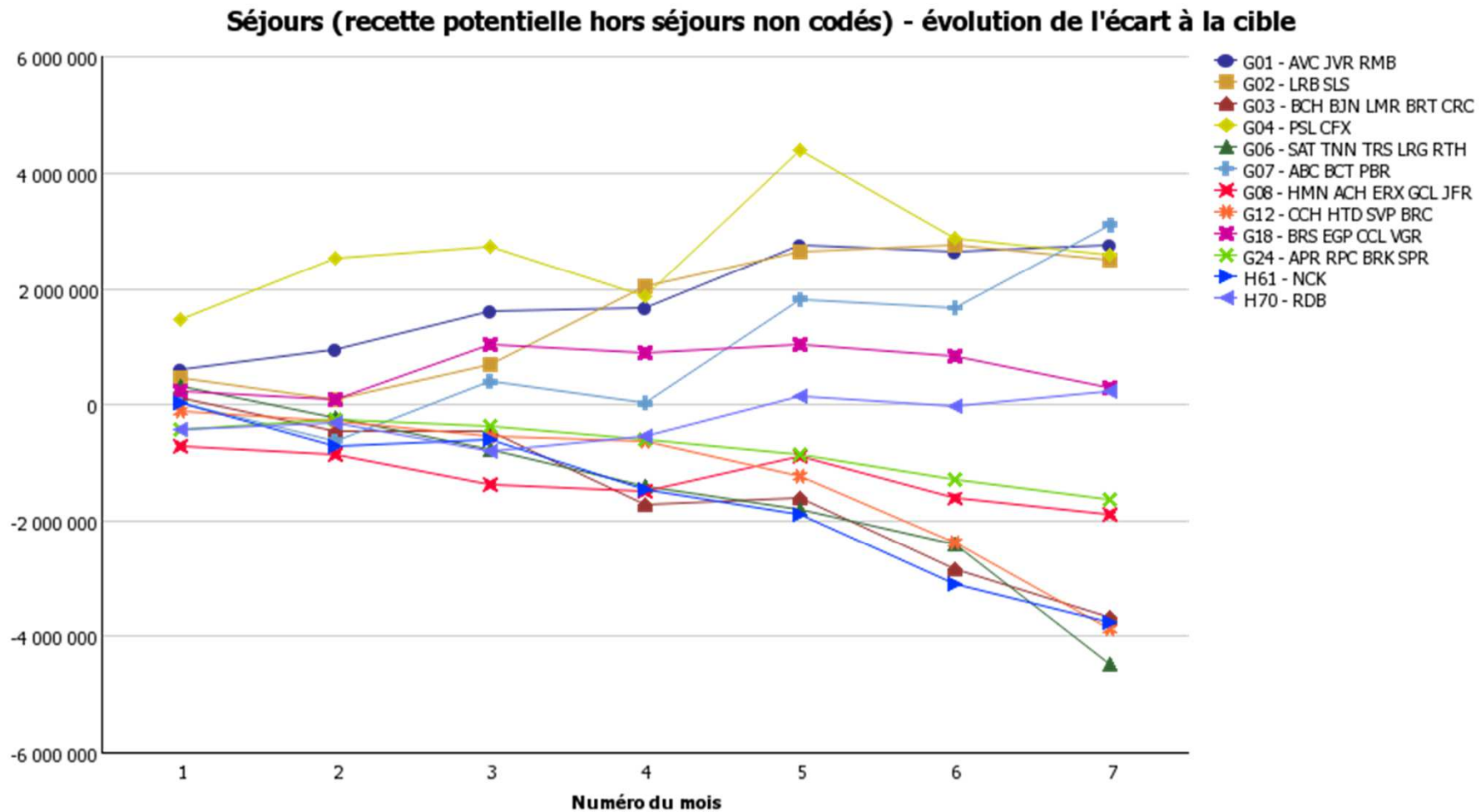
## Nombre de patients transférés dans un établissement hors AP-HP après passage au SAU ou en UHCD à fin juillet



Hors Hôtel Dieu et HEGP



# Écart à la cible des recettes potentielles par GH à fin juillet 2014



# Estimation des recettes potentielles à fin juillet

Recettes potentielles non corrigées de l'exhaustivité

**Recettes potentielles à fin juillet 2014 :**  
**-4,4 millions d'€ écart à la cible (-0,3%)**  
 Avec correction de l'exhaustivité : -0,773 M€

Taux d'évol. / N-1:

- +0,8% juillet 2014/ juillet 2013 en décembre 2013

SEJOURS (RECETTE POTENTIELLE HORS SEJOURS NON CODES) - juillet 2014	cumul 2013	Cumul 2014	Ecart // N-1	Evol //N-1	Cible	% écart à la cible	Ecart à la cible
G01 - HU PARIS SEINE-SAINT-DENIS	76 099 336	77 493 488	1 394 152	1,8%	74 741 874	3,7%	2 751 613
G02 - HU SAINT-LOUIS LARIBOISIERE F.-WIDAL	153 590 991	159 502 705	5 911 714	3,8%	157 544 556	1,2%	1 958 148
G03 - HU PARIS NORD VAL-DE-SEINE	191 255 921	187 836 529 -	3 419 392	-1,8%	191 515 272	-1,9%	- 3 678 743
G04 - HU PITIE-SALPETRIERE CHARLES-FOIX	216 796 374	221 744 131	4 947 757	2,3%	219 147 535	1,2%	2 596 596
G06 - HU EST PARISIEN	195 462 073	191 031 588 -	4 430 485	-2,3%	195 502 868	-2,3%	- 4 471 280
G07 - HU PARIS SUD	165 048 636	171 579 905	6 531 269	4,0%	168 456 420	1,9%	3 123 485
G08 - HU HENRI-MONDOR	121 124 561	119 597 163 -	1 527 398	-1,3%	121 516 132	-1,6%	- 1 918 969
G12 - HU PARIS CENTRE	122 905 348	120 884 040 -	2 021 308	-1,6%	124 765 179	-3,1%	- 3 881 139
G18 - HU PARIS OUEST	100 204 406	101 853 129	1 648 723	1,6%	101 560 307	0,3%	292 822
G24 - HU PARIS ILE-DE-FRANCE OUEST	75 845 110	75 385 249 -	459 861	-0,6%	77 263 548	-2,4%	- 1 878 298
H61 - HU NECKER-ENFANTS MALADES	89 591 030	91 983 696	2 392 666	2,7%	95 743 769	-3,9%	- 3 760 073
H70 - HU ROBERT-DEBRE	48 656 400	50 141 658	1 485 258	3,1%	49 913 385	0,5%	228 272
H64 - VPD	1 319 041	1 381 949	62 908	4,8%	1 364 979	1,2%	16 969
<b>AP-HP EPRD</b>	<b>1 557 899 227</b>	<b>1 570 415 230</b>	<b>12 516 003</b>	<b>0,8%</b>	<b>1 574 788 119</b>	<b>-0,3%</b>	<b>- 4 372 889</b>

# Activité externe : écart à la cible montant remboursé actes CCAM fin juillet

Actes ccam	cumul 2013	Cumul 2014	Ecart // N-1	Evol //N-1	Cible	% écart à la cible	Ecart à la cible
G01 - HU PARIS SEINE-SAINT-DENIS	3 272 727	3 227 072	- 45 655	-1,4%	3 143 521	2,7%	83 550
G02 - HU SAINT-LOUIS LARIBOISIERE F.-WIDAL	6 475 222	6 297 919	- 177 303	-2,7%	6 291 096	0,1%	6 823
G03 - HU PARIS NORD VAL-DE-SEINE	5 996 987	5 001 779	- 995 208	-16,6%	5 688 984	-12,1%	687 205
G04 - HU PITIE-SALPETRIERE CHARLES-FOIX	5 062 037	5 186 018	123 981	2,4%	4 906 072	5,7%	279 945
G06 - HU EST PARISIEN	7 453 572	6 874 132	- 579 440	-7,8%	7 170 962	-4,1%	296 830
G07 - HU PARIS SUD	5 377 690	5 395 208	17 517	0,3%	5 161 409	4,5%	233 799
G08 - HU HENRI-MONDOR	3 694 452	3 535 880	- 158 572	-4,3%	3 590 148	-1,5%	54 268
G12 - HU PARIS CENTRE	5 516 489	5 389 988	- 126 501	-2,3%	5 145 595	4,7%	244 392
G18 - HU PARIS OUEST	2 903 677	2 718 849	- 184 828	-6,4%	2 881 253	-5,6%	162 404
G24 - HU PARIS ILE-DE-FRANCE OUEST	2 392 752	2 210 087	- 182 665	-7,6%	2 232 423	-1,0%	22 336
H61 - HU NECKER-ENFANTS MALADES	3 178 120	3 129 066	- 49 054	-1,5%	3 000 300	4,3%	128 765
H70 - HU ROBERT-DEBRE	1 803 693	1 809 091	5 398	0,3%	1 762 055	2,7%	47 035
H64 - VPD	760	454	- 306	-40,3%	746	-39,2%	292
AP-HP EPRD	53 128 178	50 792 823	- 2 335 355	-4,4%	50 974 566	-0,4%	-181 743

Source : Opale

# Activité externe : écart à la cible montant remboursé NGAP fin juillet

NGAP	cumul 2013	Cumul 2014	Ecart // N-1	Evol //N-1	Cible	% écart à la cible	Ecart à la cible
G01 - HU PARIS SEINE-SAINT-DENIS	7 372 295	7 594 977	222 682	3,0%	7 267 873	4,5%	327 104
G02 - HU SAINT-LOUIS LARIBOISIERE F.-WIDAL	9 574 997	9 803 292	228 296	2,4%	9 335 129	5,0%	468 163
G03 - HU PARIS NORD VAL-DE-SEINE	13 082 330	10 920 254 -	2 162 077	-16,5%	12 241 152	-10,8%	1 320 898
G04 - HU PITIE-SALPETRIERE CHARLES-FOIX	12 546 688	13 116 707	570 019	4,5%	12 125 177	8,2%	991 530
G06 - HU EST PARISIEN	12 150 837	9 961 297 -	2 189 540	-18,0%	11 604 512	-14,2%	1 643 214
G07 - HU PARIS SUD	10 936 266	10 828 856 -	107 410	-1,0%	10 424 159	3,9%	404 697
G08 - HU HENRI-MONDOR	7 241 013	6 923 275 -	317 738	-4,4%	7 009 416	-1,2%	86 141
G12 - HU PARIS CENTRE	10 997 698	10 367 425 -	630 273	-5,7%	10 482 769	-1,1%	115 344
G18 - HU PARIS OUEST	4 992 526	5 022 331	29 806	0,6%	4 959 879	1,3%	62 453
G24 - HU PARIS ILE-DE-FRANCE OUEST	3 693 323	3 435 950 -	257 373	-7,0%	3 420 377	0,5%	15 573
H61 - HU NECKER-ENFANTS MALADES	6 791 807	7 162 623	370 815	5,5%	6 526 840	9,7%	635 783
H70 - HU ROBERT-DEBRE	3 857 322	3 916 081	58 759	1,5%	3 705 195	5,7%	210 886
H64 - VPD	1 977	2 080	103	5,2%	1 808	15,0%	272
AP-HP EPRD	103 239 079	99 068 378 -	4 170 701	-4,0%	99 104 286	0,0%	- 35 908

Source : Opale

# Activité externe : écart à la cible montant remboursé ATU fin juillet

ATU	cumul 2013	Cumul 2014	Ecart // N-1	Evol //N-1	Cible	% écart à la cible	Ecart à la cible
G01 - HU PARIS SEINE-SAINT-DENIS	1 086 504	1 126 339	39 836	3,7%	1 170 872	-3,8%-	44 532
G02 - HU SAINT-LOUIS LARIBOISIERE F.-WIDAL	1 191 112	1 241 250	50 138	4,2%	1 228 155	1,1%	13 094
G03 - HU PARIS NORD VAL-DE-SEINE	1 828 941	1 369 052	- 459 889	-25,1%	1 883 481	-27,3%-	514 429
G04 - HU PITIE-SALPETRIERE CHARLES-FOIX	1 071 990	1 156 488	84 498	7,9%	1 249 940	-7,5%-	93 452
G06 - HU EST PARISIEN	1 517 059	1 247 696	- 269 363	-17,8%	1 615 928	-22,8%-	368 233
G07 - HU PARIS SUD	1 485 523	1 445 667	- 39 856	-2,7%	1 433 708	0,8%	11 959
G08 - HU HENRI-MONDOR	417 107	427 970	10 863	2,6%	412 668	3,7%	15 302
G12 - HU PARIS CENTRE	1 110 277	990 492	- 119 785	-10,8%	1 249 206	-20,7%-	258 713
G18 - HU PARIS OUEST	434 760	426 523	- 8 237	-1,9%	434 924	-1,9%-	8 400
G24 - HU PARIS ILE-DE-FRANCE OUEST	572 809	438 400	- 134 409	-23,5%	586 145	-25,2%-	147 745
H61 - HU NECKER-ENFANTS MALADES	801 010	812 544	11 534	1,4%	787 093	3,2%	25 451
H70 - HU ROBERT-DEBRE	1 029 170	1 011 937	- 17 233	-1,7%	1 040 489	-2,7%-	28 552
<b>AP-HP EPRD</b>	<b>12 546 263</b>	<b>11 694 359</b>	<b>-851 904</b>	<b>-6,8%</b>	<b>13 092 609</b>	<b>-10,7%</b>	<b>-1 398 250</b>

Source : Opale

# Séjours par durée de séjour

(évol. séjours HC de 1 nuit et plus : +2,6%)

Nb de séjours et séances transmis		2013	2014	Ecart	Evol.
	0 NUIT	24 530	20 967	-3 563	-14,5%
	1 NUIT	59 611	63 498	3 887	6,5%
	2 NUITS	54 644	56 181	1 537	2,8%
	> 2 NUITS	217 669	219 133	1 464	0,7%
<b>Récapitulatif</b>		<b>356 454</b>	<b>359 779</b>	<b>3 325</b>	<b>0,9%</b>

## ASo (discipline médico-tarifaire) : MEDICAL

Nb de séjours et séances transmis		2013	2014	Ecart	Evol.
HOSPITALISATION COMPLETE	0 NUIT	19 312	16 610	-2 702	-14,0%
	1 NUIT	45 716	49 937	4 221	9,2%
	2 NUITS	35 635	37 097	1 462	4,1%
	> 2 NUITS	134 622	136 308	1 686	1,3%
<b>Récapitulatif</b>		<b>65 028</b>	<b>66 547</b>	<b>1 519</b>	<b>2,3%</b>

## ASo (discipline médico-tarifaire) : CHIRURGICAL

Nb de séjours et séances transmis		2013	2014	Ecart	Evol.
HOSPITALISATION COMPLETE	0 NUIT	3 821	3 101	-720	-18,8%
	1 NUIT	11 616	11 391	-225	-1,9%
	2 NUITS	16 467	16 489	22	0,1%
	> 2 NUITS	59 063	58 572	-491	-0,8%
<b>Récapitulatif</b>		<b>15 437</b>	<b>14 492</b>	<b>-945</b>	<b>-6,1%</b>

# Nombre d'accouchements à fin juillet 2014

	2014	2013	Ecart
032 - HOPITAL JEAN VERDIER	1 403	1 386	17
047 - GH LARIBOISIERE FERNAND WIDAL	1 561	1 320	241
005 - HOPITAL BEAUJON	744	818	-74
011 - HOPITAL BICHAT	1 267	1 284	-17
053 - HOPITAL LOUIS MOURIER	1 847	1 741	106
066 - GROUPE HOSPITALIER PITIE-LA SALPETRIERE	1 326	1 398	-72
087 - HOPITAL TENON	1 456	1 603	-147
088 - GH ARMAND TROUSSEAU-LA ROCHE GUYON	2 241	2 350	-109
010 - HOPITAL DE BICETRE	2 018	1 957	61
028 - HOPITAL ANTOINE BECLERE	1 782	1 701	81
021 - GH COCHIN SAINT VINCENT DE PAUL	3 032	3 008	24
061 - GROUPE HOSPITAL.NECKER ENFANTS MALADES	1 758	1 607	151
070 - HOPITAL ROBERT DEBRE	1 776	1 605	171
AP-HP	22 211	21 778	433

# Evolution n/n-1 de l'HAD

---

A fin juillet 2014 :

- Evolution du nombre de journées valorisées : -4,4%
- Evolution de la valorisation : +4,3%

Sources epmsi

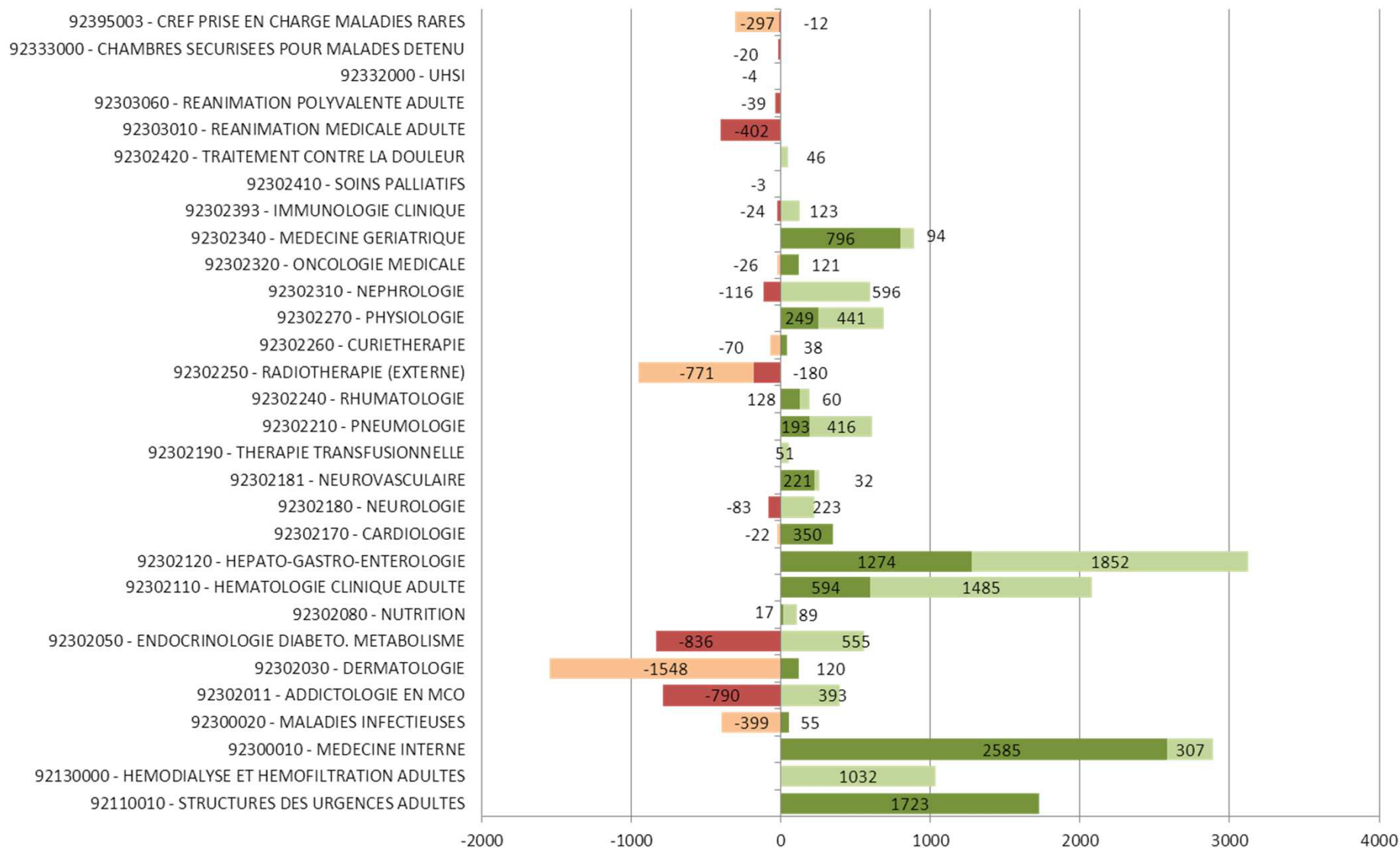


# Evolution de l'activité de l'HAD (en nombre de journées de présence) par mode de prise en charge à fin juillet :

Mode de prise en charge	2013	2014	Ecart	Evol.
09 - pansements complexes et soins spécifiques (stomies compliquées)	38 841	38 096	- 745	-1,9%
04 - soins palliatifs	21 093	19 471	- 1 622	-7,7%
21 - post-partum pathologique	21 270	14 613	- 6 657	-31,3%
19 - surveillance de grossesse à risque	15 585	13 557	- 2 028	-13,0%
13 - surveillance post chimiothérapie anticancéreuse	10 574	8 888	- 1 686	-15,9%
05 - chimiothérapie anticancéreuse	6 873	7 274	401	5,8%
03 - traitement par voie veineuse : anti-infectieux ou autre	6 267	7 057	790	12,6%
01 - assistance respiratoire	3 752	6 375	2 623	69,9%
08 - autres traitements	6 314	6 088	- 226	-3,6%
06 - nutrition entérale	6 882	6 045	- 837	-12,2%
15 - éducation du patient et de son entourage	5 415	5 804	389	7,2%
14 - soins de nursing lourds	5 671	4 600	- 1 071	-18,9%
10 - post traitement chirurgical	4 790	4 446	- 344	-7,2%
02 - nutrition parentérale	3 620	3 930	310	8,6%
12 - rééducation neurologique	2 577	2 894	317	12,3%
22 - prise en charge du nouveau-né à risque	1 755	2 645	890	50,7%
11 - rééducation orthopédique	1 496	912	- 584	-39,0%
07 - prise en charge de la douleur	366	653	287	78,4%
24 - surveillance d'aplasie	513	678	165	32,2%
17 - surveillance de radiothérapie	310	256	- 54	-17,4%
<b>Tous modes de prise en charge</b>	<b>163 964</b>	<b>154 282</b>	<b>- 9 682</b>	<b>-5,9%</b>

# Evolution des spécialités médicales à fin juillet 2014

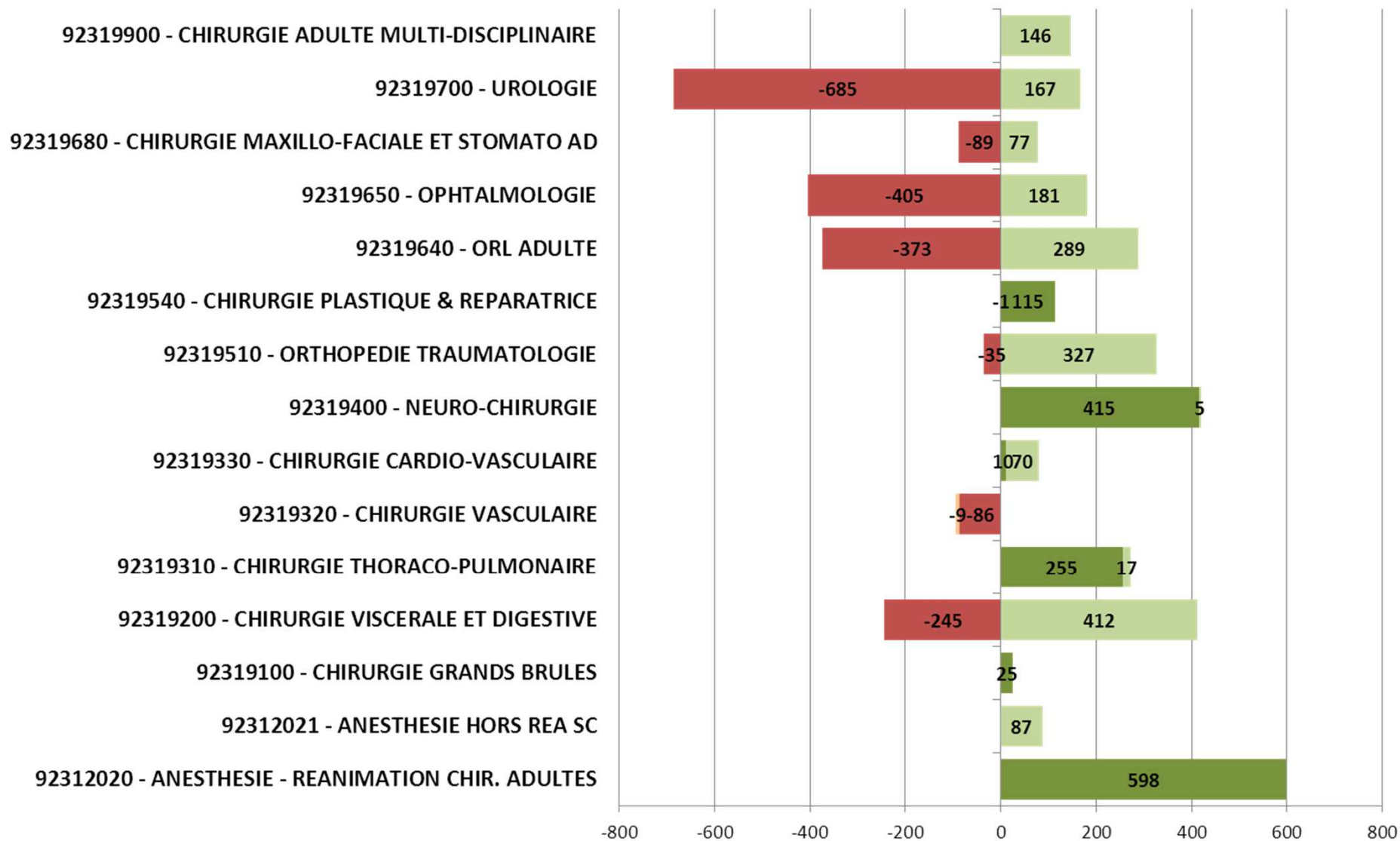
# Evolution des séjours de médecine Adulte à fin juillet 2014



Hospitalisation Complète
---
+++
Hospitalisation Partielle
---
+++

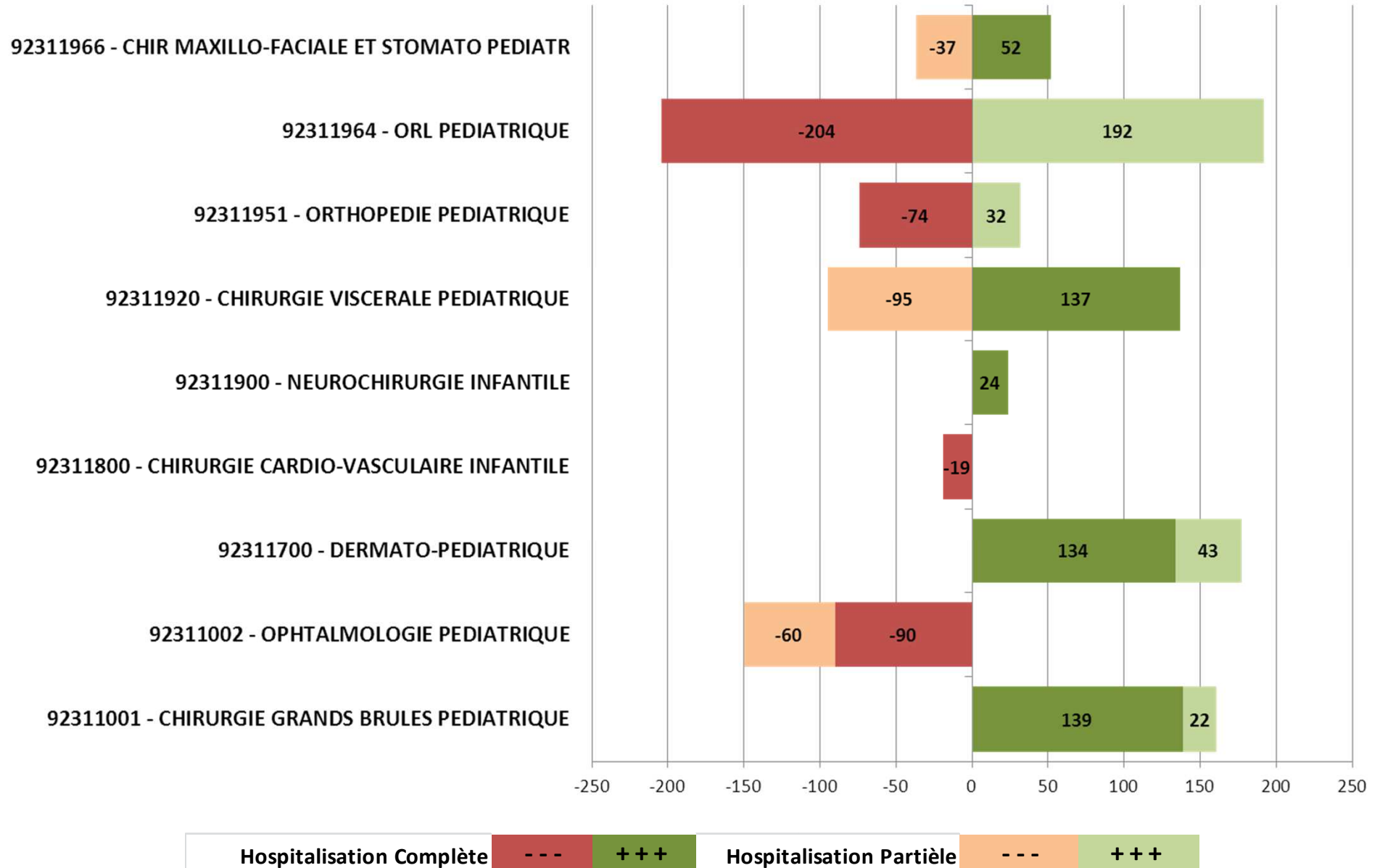
# Evolution de la chirurgie à fin juillet 2014

# Evolution des séjours de chirurgie Adulte à fin juillet 2014



Hospitalisation Complète
---
+++
Hospitalisation Partielle
---
+++

# Evolution des séjours de Chirurgie Pédiatrique à fin juillet 2014



# Evolution du SSR à fin juin 2014

# Evolution des indicateurs d'HC par GH en SSR à fin Juin 2014

GH	DMS		Journées facturables en hospitalisation complète			Taux d'occupation officiel en hospitalisation complète	
	2013	2014	2013	2014 cible	Ecart à la cible	Cum Année N-1	Cum Année N
G01 - HU PARIS SEINE-SAINT-DENIS	47,2	39,7	35 428	33 595	37 857 - 4 262	72,7%	73,8%
G02 - HU SAINT-LOUIS LARIBOISIÈRE F.-WIDAL	42,3	40,5	17 685	17 365	17 589 - 224	94,0%	93,3%
G03 - HU PARIS NORD VAL-DE-SEINE	52,3	50,2	53 149	54 789	54 392 397	91,4%	91,2%
G04 - HU PITIE-SALPETRIÈRE CHARLES-FOIX	41,6	40,4	38 675	42 834	44 207 - 1 373	90,0%	88,5%
G06 - HU EST PARISIEN	40,5	44,4	47 743	51 926	50 506 1 420	90,8%	91,4%
G07 - HU PARIS SUD	63,3	57,8	41 212	41 858	43 557 - 1 699	93,1%	92,4%
G08 - HU HENRI-MONDOR	48,2	45,2	185 067	183 092	190 424 - 7 332	88,9%	88,2%
G12 - HU PARIS CENTRE	47,2	41,5	22 712	22 601	22 861 - 260	96,1%	94,4%
G18 - HU PARIS OUEST	43,7	42,7	64 565	66 037	65 411 626	91,5%	94,8%
G24 - HU PARIS ILE-DE-FRANCE OUEST	42,5	47,1	69 256	70 676	71 291 - 615	88,7%	89,3%
H38 - HND	43,2	55,1	55 321	55 712	55 131 581	95,5%	96,2%
H64 - VPD	42,1	42,9	10 166	10 075	10 415 - 340	93,6%	92,8%
H84 - SSL	131,6	89,5	52 690	51 460	52 690 - 1 230	85,4%	89,2%
<b>AP-HP</b>	<b>49,5</b>	<b>46,8</b>	<b>693 669</b>	<b>702 020</b>	<b>717 365 - 15 345</b>	<b>89,3%</b>	<b>89,8%</b>



# Evolution du nombre de venues et de séjours par GH en SSR à fin Juin 2014

	Nb de venues en HDJ				Nb de séjours			
	2013	2014	Ecart	Evol.	2013	2014	Ecart	Evol.
G01 - HU PARIS SEINE-SAINT-DENIS	1 174	1 502	328	21,8%	954	1 029	75	7,3%
G02 - HU SAINT-LOUIS LARIBOISIERE F.-WIDAL	4 476	4 407	- 69	-1,6%	479	538	59	11,0%
G03 - HU PARIS NORD VAL-DE-SEINE	4 083	4 674	591	12,6%	1 340	1 314	- 26	-2,0%
G04 - HU PITIE-SALPETRIERE CHARLES-FOIX	3 089	2 977	- 112	-3,8%	1 164	1 264	100	7,9%
G06 - HU EST PARISIEN	1 394	1 253	- 141	-11,3%	1 347	1 362	15	1,1%
G07 - HU PARIS SUD	4 178	4 226	48	1,1%	947	955	8	0,8%
G08 - HU HENRI-MONDOR	14 292	13 955	- 337	-2,4%	4 958	4 861	- 97	-2,0%
G12 - HU PARIS CENTRE	3 144	3 235	91	2,8%	629	556	- 73	-13,1%
G18 - HU PARIS OUEST	7 938	8 674	736	8,5%	1 888	1 832	- 56	-3,1%
G24 - HU PARIS ILE-DE-FRANCE OUEST	12 847	13 102	255	1,9%	2 010	1 858	- 152	-8,2%
H38 - HND	-	-	-	-	654	681	27	4,0%
H64 - VPD	851	712	- 139	-19,5%	288	267	- 21	-7,9%
H84 - SSL	1 282	1 755	473	27,0%	759	698	- 61	-8,7%
<b>AP-HP</b>	<b>58 748</b>	<b>60 472</b>	<b>1 724</b>	<b>2,9%</b>	<b>17 417</b>	<b>17 215</b>	<b>- 202</b>	<b>-1,2%</b>

# Evolution du nombre de séjours et venues par autorisation SSR à fin Juin 2014

	Nb de venues en HDJ		Nb de séjours		DMS	
	2013	2014	2013	2014	2013	2014
SOINS POLYVALENTS - ADULTES	434	871	1 186	1 128	97,0	84,7
SOINS POLYVALENTS - PEDIATRIE INDIFFERENCIEE	1 282	1 363	399	363	71,4	43,6
AFFECTIONS DE L'APPAREIL LOCOMOTEUR - ADULTES	5 122	5 741	755	693	34,2	35,1
AFFECTIONS DU SYSTEME NERVEUX - ADULTES	12 498	12 289	1 958	2 051	49,2	50,5
AFFECTIONS DU SYSTEME NERVEUX - PEDIATRIE INDIFFERENCIEE	11 220	11 363	513	392	18,9	25,3
AFFECTIONS CARDIOVASCULAIRES - ADULTES	9 807	8 830	1 038	1 149	22,2	18,2
AFFECTIONS DU SYSTEME DIGESTIF, METABOLIQUE ET ENDOCRINIEN - A			495	491	40,2	43,5
AFFECTIONS LIEES AUX CONDUITES ADDICTIVES - ADULTES			165	184	22,2	20,9
AFFECTIONS DE LA PERSONNE AGEE POLYPATHOLOGIQUE, DEPENDANTE OU	18 385	20 015	10 939	10 637	51,8	49,7
AFFECTIONS RESPIRATOIRES - ADULTES				176		25,3
<b>Total</b>	<b>58 748</b>	<b>60 472</b>	<b>17 448</b>	<b>17 264</b>	<b>49,4</b>	<b>48,6</b>

