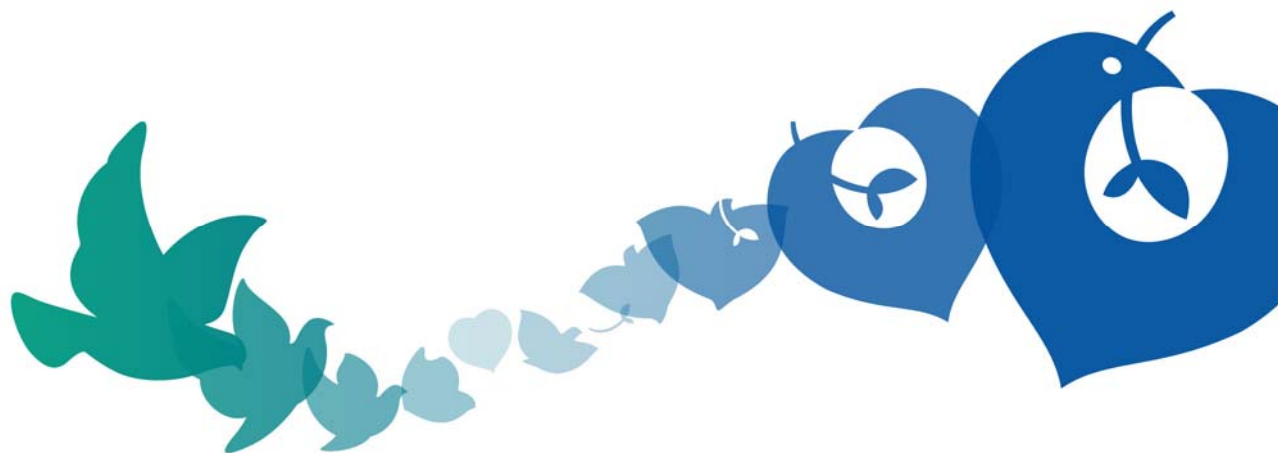


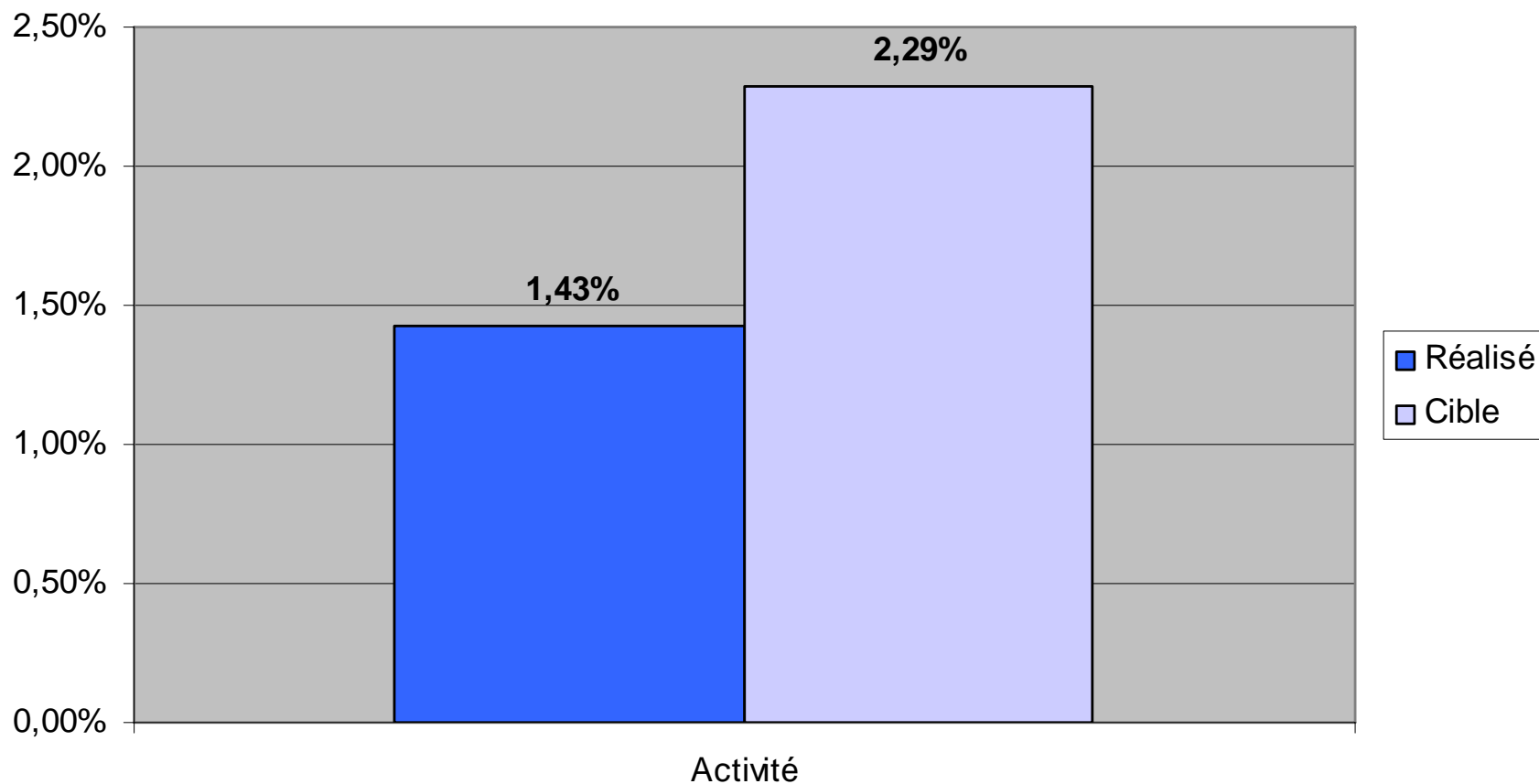
ACTIVITE / RECETTES

Août 2012



Evolution de l'activité à fin août 2012

Situation à fin août: Ecart entre le réalisé & les cibles à atteindre



Résultats d'activité à fin août 2012 sur les structures d'hospitalisation

Structure	Prévisions	Réalisations
Hospitalisation complète	2,34 %	1,30 %
Hospitalisation Partielle	2,34 %	1,55 %
Passages aux urgences		0,81%
HAD		13,2%

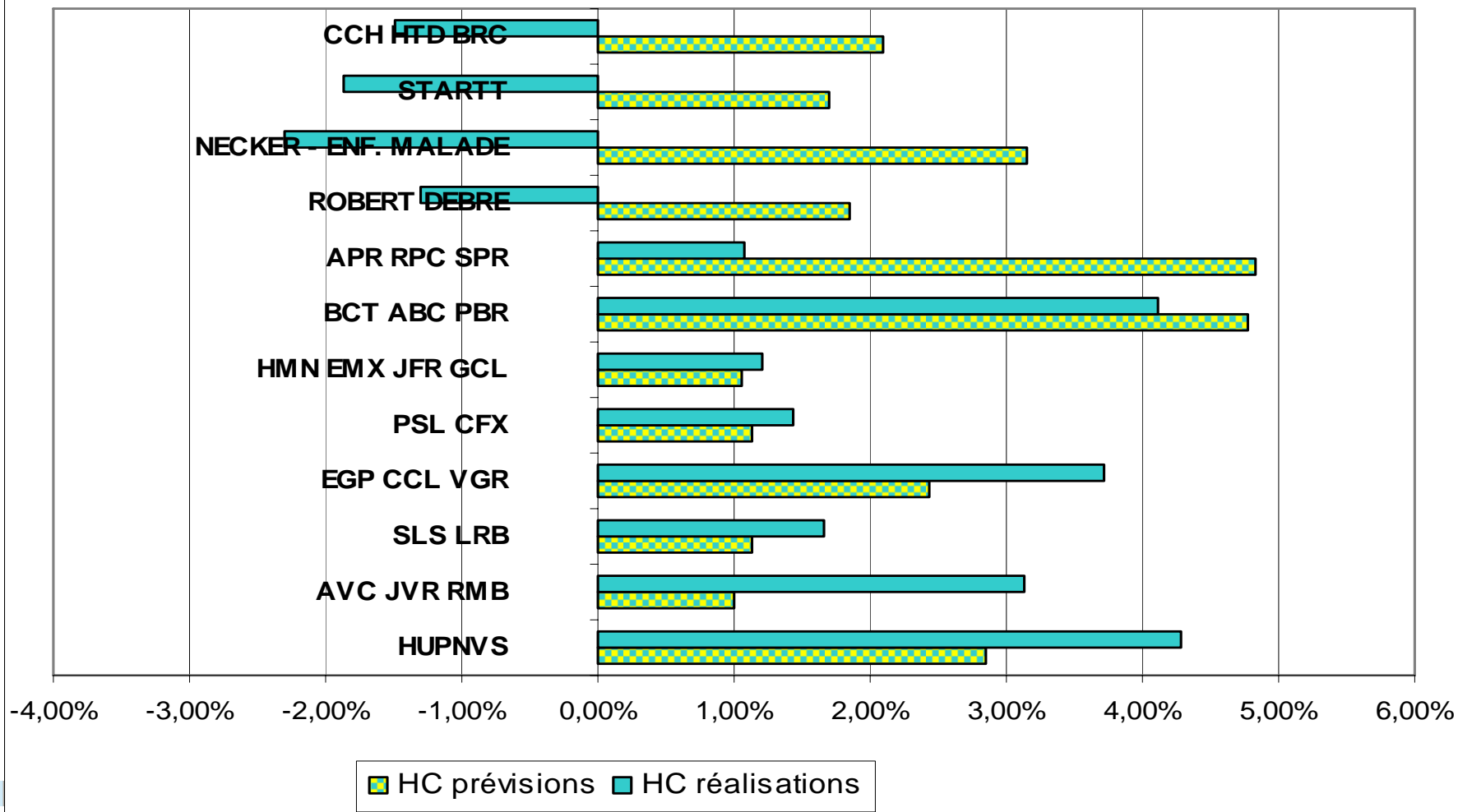
Réalisation Hospitalisation complète par GH

GH	Réalisation HC M08 2011	Prévision HC M08 2012	Réalisation HC M08 2012	Cible HC en volume	Ecart à la cible	Evol° 11/12
HUPNVS	53 092	2,85%	55 364	54 605	759	4,28%
AVC JVR RMB	20 933	1,00%	21 589	21 143	446	3,13%
SLS LRB	39 501	1,13%	40 159	39 949	210	1,67%
EGP CCL VGR	20 026	2,44%	20 771	20 514	257	3,72%
PSL CFX	44 382	1,13%	45 015	44 886	129	1,43%
HMN EMX JFR GCL	24 093	1,06%	24 382	24 348	34	1,20%
BCT ABC PBR	44 183	4,78%	46 002	46 295	- 293	4,12%
APR RPC SPR	18 348	4,82%	18 544	19 233	- 689	1,07%
ROBERT DEBRE	14 962	1,85%	14 768	15 239	- 471	-1,30%
NECKER - ENF. MALADE	20 087	3,14%	19 626	20 718	- 1 092	-2,30%
STARTT	53 264	1,70%	52 271	54 168	- 1 897	-1,86%
CCH HTD BRC	38 867	2,10%	38 289	39 683	- 1 394	-1,49%
TOTAL AP_HP	391 974	2,34%	397 079	400 781	- 3 702	1,30%

Graphique Hospitalisation complète

⇒ 9 GH avec une activité sup à 2011 et 6 avec activité sup à la cible

Hospitalisation complète à fin Août 2012 : Ecart entre les prévisions et les réalisations



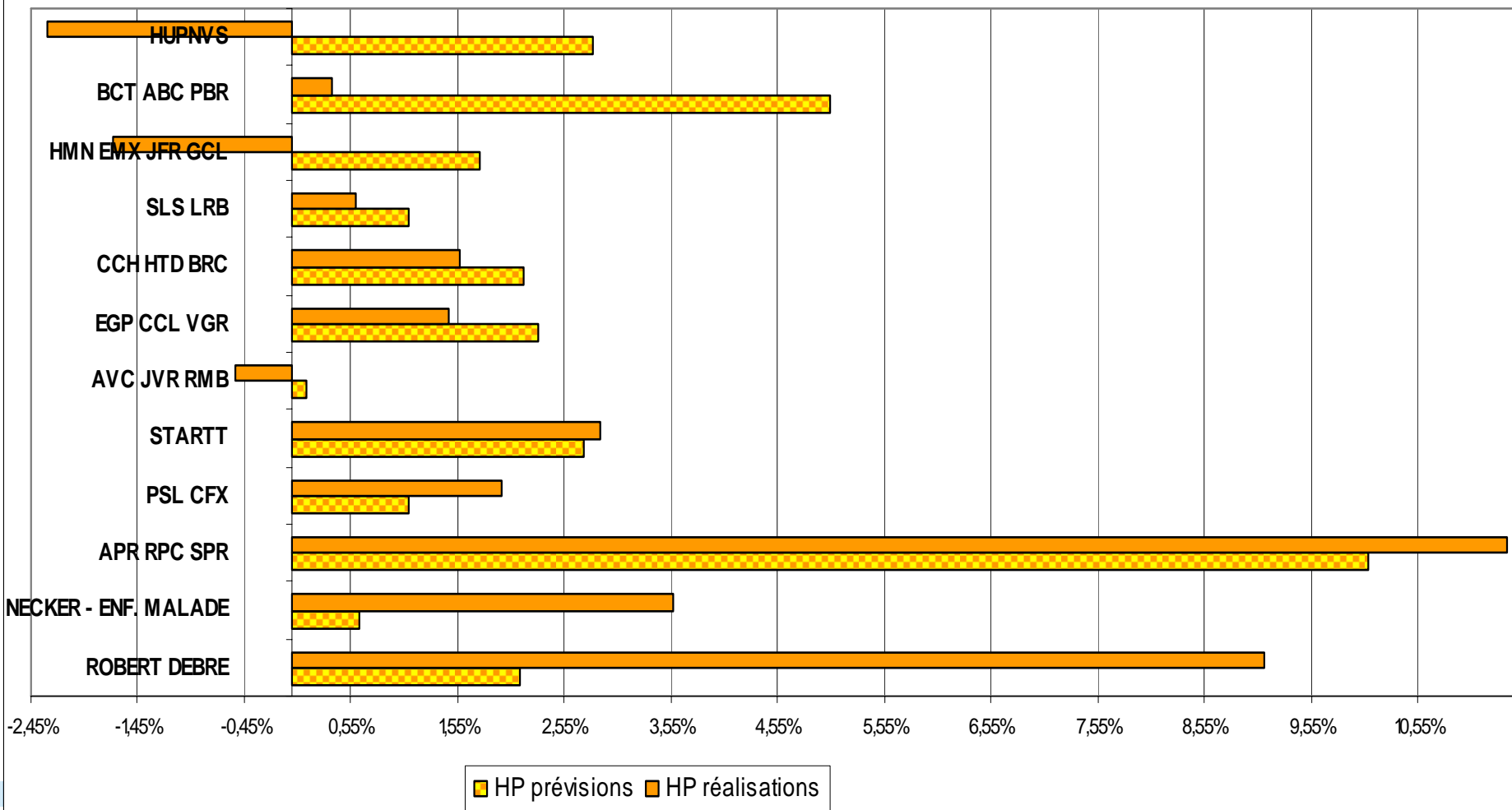
Réalisation Hospitalisation partielle par GH

GH	Réalisation HPM08 2011	Prévision HP M082012	Réalisation HPM082012	Prévision HP en volume	Ecart à la cible	Evd° 11/12
ROBERT DEBRE	8371	2,14%	9133	8550	583	9,10%
NECKER - ENF. MALADE	19510	0,63%	20206	19634	572	3,57%
APRRPCSPR	14184	10,08%	15799	15613	186	11,39%
PSL_CFX	56246	1,09%	57351	56858	493	1,96%
STARTT	62467	2,72%	64268	64169	99	2,88%
AVCJMRRMB	22784	0,13%	22663	22814	- 151	-0,53%
EGPQCLVGR	35835	2,31%	36363	36663	- 300	1,47%
COHHTDBRC	31010	2,17%	31496	31684	- 188	1,57%
SLSLRB	48058	1,09%	48343	48581	- 238	0,59%
HMNEVKJFRGCL	31364	1,76%	30835	31916	- 1081	-1,69%
BCTABCPBR	32255	5,04%	32372	33881	- 1509	0,36%
HLPMS	29286	2,81%	28615	30110	- 1495	-2,29%
TOTALAP_HP	391370	2,34%	397444	400472	- 3028	1,56%

Graphique Hospitalisation partielle

⇒ 9 GH avec une activité sup à 2011 et 5 avec activité sup/égale à la cible

Hospitalisation partielle à fin août 2012 : Ecart entre les prévisions et les réalisations



Evolution de l'activité à fin août 2012

GH	HC : Séjours				HP : Séjours et séances				HC + HP			
	2012	2011	Ecart	Evol	2012	2011	Ecart	Evol	2012	2011	Ecart	Evol
G08-HMN EMX JFR GCL	24 382	24 093	289	1,2%	30 835	31 364	- 529	-1,7%	55 217	55 457	- 240	-0,4%
G12-CCH HTD BRC	38 289	38 867	- 578	-1,5%	31 496	31 010	486	1,5%	69 785	69 877	- 92	-0,1%
H64-VPD	299	236	63	21,1%	-	-	-	0,0%	299	236	63	21,1%
H61-NECKER - ENF. MALADE	19 626	20 087	- 461	-2,3%	20 206	19 510	696	3,4%	39 832	39 597	235	0,6%
G01-AVC JVR RMB	21 589	20 933	656	3,0%	22 663	22 784	- 121	-0,5%	44 252	43 717	535	1,2%
H70-ROBERT DEBRE	14 768	14 962	- 194	-1,3%	9 133	8 371	762	8,3%	23 901	23 333	568	2,4%
G06-STARTT	52 271	53 264	- 993	-1,9%	64 268	62 467	1 801	2,8%	116 539	115 731	808	0,7%
G02-SLS LRB	40 159	39 501	658	1,6%	48 343	48 058	285	0,6%	88 502	87 559	943	1,1%
G18-EGP CCL VGR	20 771	20 026	745	3,6%	36 363	35 835	528	1,5%	57 134	55 861	1 273	2,2%
G03-HUPNVS	55 364	53 092	2 272	4,1%	28 615	29 286	- 671	-2,3%	83 979	82 378	1 601	1,9%
G02-PSL CFX	45 015	44 382	633	1,4%	57 351	56 246	1 105	1,9%	102 366	100 628	1 738	1,7%
G24-APR RPC SPR	18 544	18 348	196	1,1%	15 799	14 184	1 615	10,2%	34 343	32 532	1 811	5,3%
G07-BCT ABC PBR	46 002	44 183	1 819	4,0%	32 372	32 255	117	0,4%	78 374	76 438	1 936	2,5%
Global APHP	397 079	391 974	5 105	1,3%	397 444	391 370	6 074	1,5%	794 523	783 344	11 179	1,4%

Activité Externe à Août - CCAM

	2010	2011	2012	Evolution 2011/2012
ACTE D IMAGERIE	986 753	760 731	847 834	10,3%
ACTE D OBSTETRIQUE	34 933	35 986	34 185	-5,3%
ACTE TECHNIQUE MEDICAL	647 840	709 021	732 400	3,2%
ACTE D ANESTHESIE	2 037	2 005	2 700	25,7%
ACTE DENTAIRE	2 460	2 769	3 590	22,9%
ACTE D ECHOGRAPHIE	232 667	247 650	243 537	-1,7%
ACTES DE CHIRURGIE	53 623	53 001	55 968	5,3%
total activité CCAM AP-HP	1 960 313	1 811 163	1 920 214	5,7%

Activité Externe à Août – NGAP

	2011	2012	Evol° 11/12
Consultations (C+CS)	2 979 171	2 983 490	0,14%
Consultations Psy	189 899	193 007	1,64%
Consultations Sage-femme	119 684	113 400	-5,25%
Anatomo-pathologie	326 862	336 560	2,97%
Biologie	6 622 202	7 052 458	6,50%
Actes infirmiers	1 472 980	1 498 690	1,75%
Totalité des actes réalisés en externe	13 093 124	13 714 928	4,75%

Spécialités chirurgicales en HC en progression

Spécialité médicale	Séjours en HC			
	2012	2011	Ecart	Evo 11/12
92319400 - NEUROCHIRURGIE	6 540	5 932	608	10,2%
92319540 - CHIRURGIE PLASTIQUE & REPARATRICE	4 271	3 717	554	14,9%
92312020 - ANESTHESIE - REANIMATION CHIR. ADULTES	11 365	11 003	362	3,3%
92319310 - CHIRURGIE THORACO-PULMONAIRE	4 015	3 697	318	8,6%
92319680 - CHIRURGIE MAXILLO-FACIALE ET STOMATO AD	2 333	2 084	249	11,9%
92319510 - ORTHOPEDIE TRAUMATOLOGIE	23 156	23 009	147	0,6%
92319320 - CHIRURGIE VASCULAIRE	2 711	2 576	135	5,2%
92311920 - CHIRURGIE VISCERALE PEDIATRIQUE	4 349	4 235	114	2,7%
92319330 - CHIRURGIE CARDIO-VASCULAIRE	3 950	3 837	113	2,9%
92311001 - CHIRURGIE GRANDS BRULES PEDIATRIQUE	314	279	35	12,5%
92311900 - NEUROCHIRURGIE INFANTILE	965	947	18	1,9%
92319640 - ORL ADULTE	8 023	8 016	7	0,1%

Spécialités chirurgicales en HC & ambulatoire en baisse

Spécialité médicale	Séjours en HC				Séjours et séances en HP			
	2012	2011	Ecart	Evo 11/12	2012	2011	Ecart	Evol 11/12
92319700 - UROLOGIE	12 279	12 706	-427	0				
92311951 - ORTHOPEDIE PEDIATRIQUE	4 809	5 172	-363	0	972	1 034	-62	0
92319200 - CHIRURGIE VISCERALE ET DIGESTIVE	24 326	24 527	-201	0	2 305	2 450	-145	0
92311964 - ORL PEDIATRIQUE	3 166	3 307	-141	0				
92311966 - CHIR MAXILLO-FACIALE ET STOMATO PEDIAT	1 260	1 397	-137	0				
92311002 - OPHTALMOLOGIE PEDIATRIQUE	553	625	-72	0				
92319100 - CHIRURGIE GRANDS BRULES	162	232	-70	0				
92311800 - CHIRURGIE CARDIO-VASCULAIRE INFANTILE	386	415	-29	0				
92319650 - OPHTALMOLOGIE	3 522	3 547	-25	0				

Spécialités médicales en HC en progression

Spécialité médicale	Séjours en HC			
	2012	2011	Ecart	Evol
92110010 - STRUCTURES DES URGENCES ADULTES	60 645	56 273	4 372	7,8%
92302340 - MEDECINE GERIATRIQUE	13 075	10 639	2 436	22,9%
92110030 - STRUCTURES DES URGENCES PEDIATRIQUES	12 964	11 428	1 536	13,4%
92302170 - CARDIOLOGIE	23 205	22 500	705	3,1%
92302050 - ENDOCRINOLOGIE DIABETO. METABOLISME	9 542	9 021	521	5,8%
92301040 - NEONATALOGIE	6 626	6 178	448	7,3%
92301050 - MEDECINE DE L'ADOLESCENT	857	592	265	44,8%
92302181 - NEUROVASCULAIRE	3 340	3 121	219	7,0%
92302270 - PHYSIOLOGIE	1 832	1 674	158	9,4%
92303060 - REANIMATION POLYVALENTE ADULTE	4 373	4 216	157	3,7%
92301191 - PNEUMOLOGIE PEDIATRIQUE	1 579	1 424	155	10,9%
92302410 - SOINS PALLIATIFS	1 270	1 119	151	13,5%
92302080 - NUTRITION	1 158	1 067	91	8,5%
92302110 - HEMATOLOGIE CLINIQUE ADULTE	4 919	4 842	77	1,6%
92302260 - CURIETHERAPIE	507	442	65	14,7%
92302030 - DERMATOLOGIE	2 778	2 737	41	1,5%
92301180 - NEUROLOGIE PEDIATRIQUE	2 338	2 308	30	1,3%
92303010 - REANIMATION MEDICALE ADULTE	8 498	8 473	25	0,3%
92300020 - MALADIES INFECTIEUSES	7 240	7 233	7	0,1%

Spécialités médicales en HC en baisse

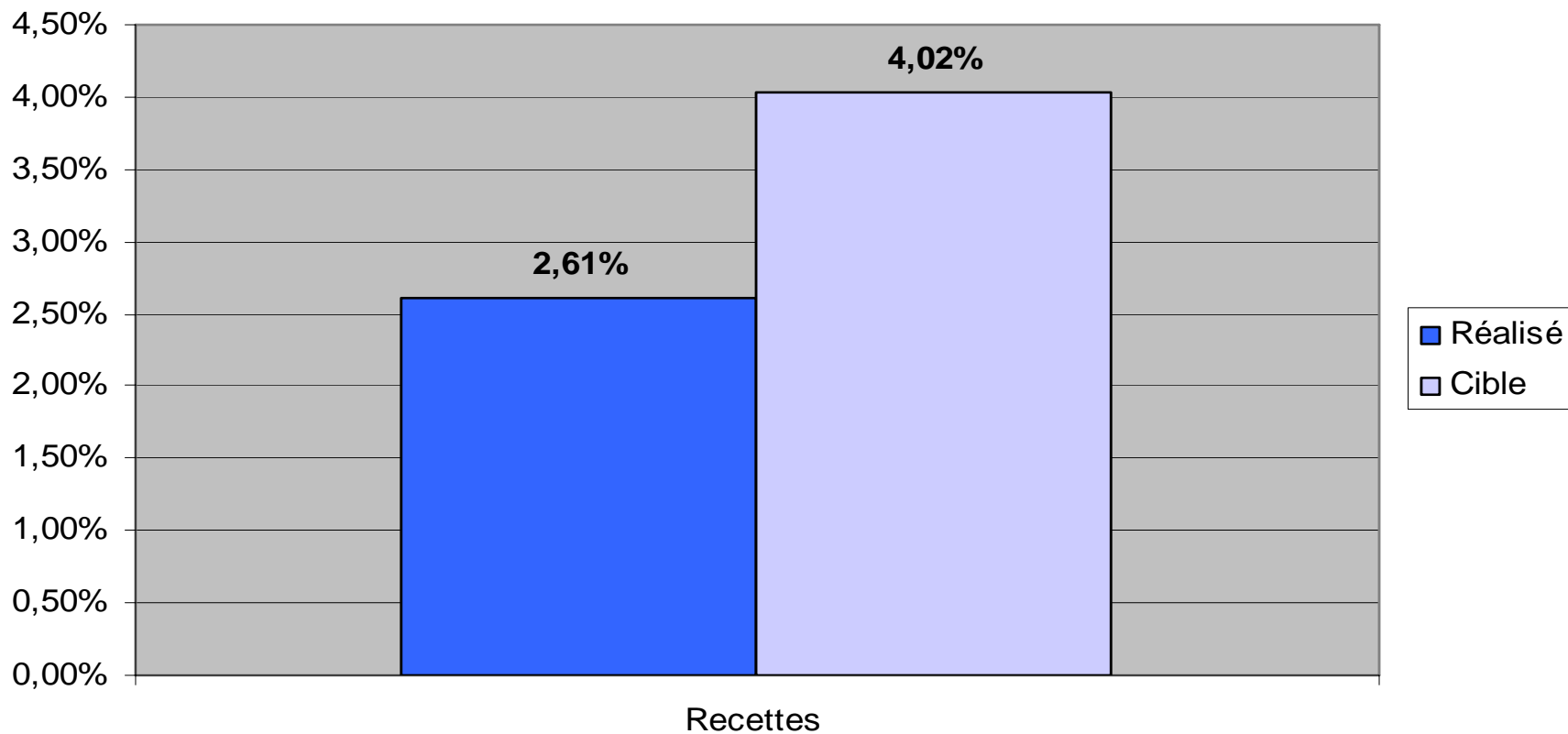
Spécialité médicale	Séjours en HC			
	2012	2011	Ecart	Evol
92302210 - PNEUMOLOGIE	10 809	11 563	-754	-6,5%
92302120 - HEPATO-GASTRO-ENTEROLOGIE	16 241	16 812	-571	-3,4%
92301000 - PEDIATRIE GENERALE	9 246	9 591	-345	-3,6%
92302240 - RHUMATOLOGIE	8 774	9 021	-247	-2,7%
92302250 - RADIOTHERAPIE (EXTERNE)	1 726	1 911	-185	-9,7%
92300010 - MEDECINE INTERNE	26 677	26 842	-165	-0,6%
92301120 - NEPHROLOGIE INFANTILE	1 039	1 190	-151	-12,7%
92301110 - CARDIOLOGIE PEDIATRIQUE	997	1 147	-150	-13,1%
92302320 - ONCOLOGIE MEDICALE	7 638	7 767	-129	-1,7%
92302180 - NEUROLOGIE	7 428	7 534	-106	-1,4%
92301142 - HEMATO IMMUNO ONCO PEDIATRIQUE	1 581	1 669	-88	-5,3%
92303040 - REANIMATION PEDIATRIQUE	4 875	4 960	-85	-1,7%
92302310 - NEPHROLOGIE	6 381	6 463	-82	-1,3%
92302393 - IMMUNOLOGIE CLINIQUE	2 964	3 010	-46	-1,5%
92301150 - ENDOCRINOLOGIE PEDIATRIQUE	1 702	1 747	-45	-2,6%
92301192 - PHYSIOLOGIE PEDIATRIQUE	159	194	-35	-18,0%
92301160 - HEPATO-GASTRO-ENTEROLOGIE PEDIATRIQUE	1 592	1 615	-23	-1,4%
92332000 - UHSI	353	375	-22	-5,9%
92333000 - CHAMBRES SECURISEES POUR MALADES DETENU	629	637	-8	-1,3%
92302011 - ADDICTOLOGIE EN MCO	2 189	2 196	-7	-0,3%

Spécialités obstétricales (HC & HP)

Spécialité médicale	Séjours en HC				Séjours et séances en HP			
	2012	2011	Ecart	Evol	2012	2011	Ecart	Evol
92320010 - OBSTETRIQUE	46 915	48 521	-1 606	-3,3%	832	1 149	-317	-27,59%
92320030 - GYNECOLOGIE	11 200	11 267	-67	-0,6%	3 373	3 417	-44	-1,29%
92320120 - MEDECINE DE LA REPRODUCTION (YC PMA)	0	1	-1	-100,0%	1 116	1 151	-35	-3,04%
92320070 - IVG	1	1	0	0,0%	8 369	8 117	252	3,10%
92320000 - GYNECOLOGIE OBSTETRIQUE INDIFFERENCIE	8 993	8 727	266	3,0%	1 786	2 376	-590	-24,83%

Evolution des recettes à fin août

Situation à fin août: Ecart entre le réalisé & les cibles à atteindre



Accélération de la facturation sur 2012 (1)

TABLEAU 40 ou 41 - E-pmsi

Evolution des montants mensuels par période de transmission
par type de prestation

M08 2011 type=GHS (hors dialyse) + suppléments - Montants AM

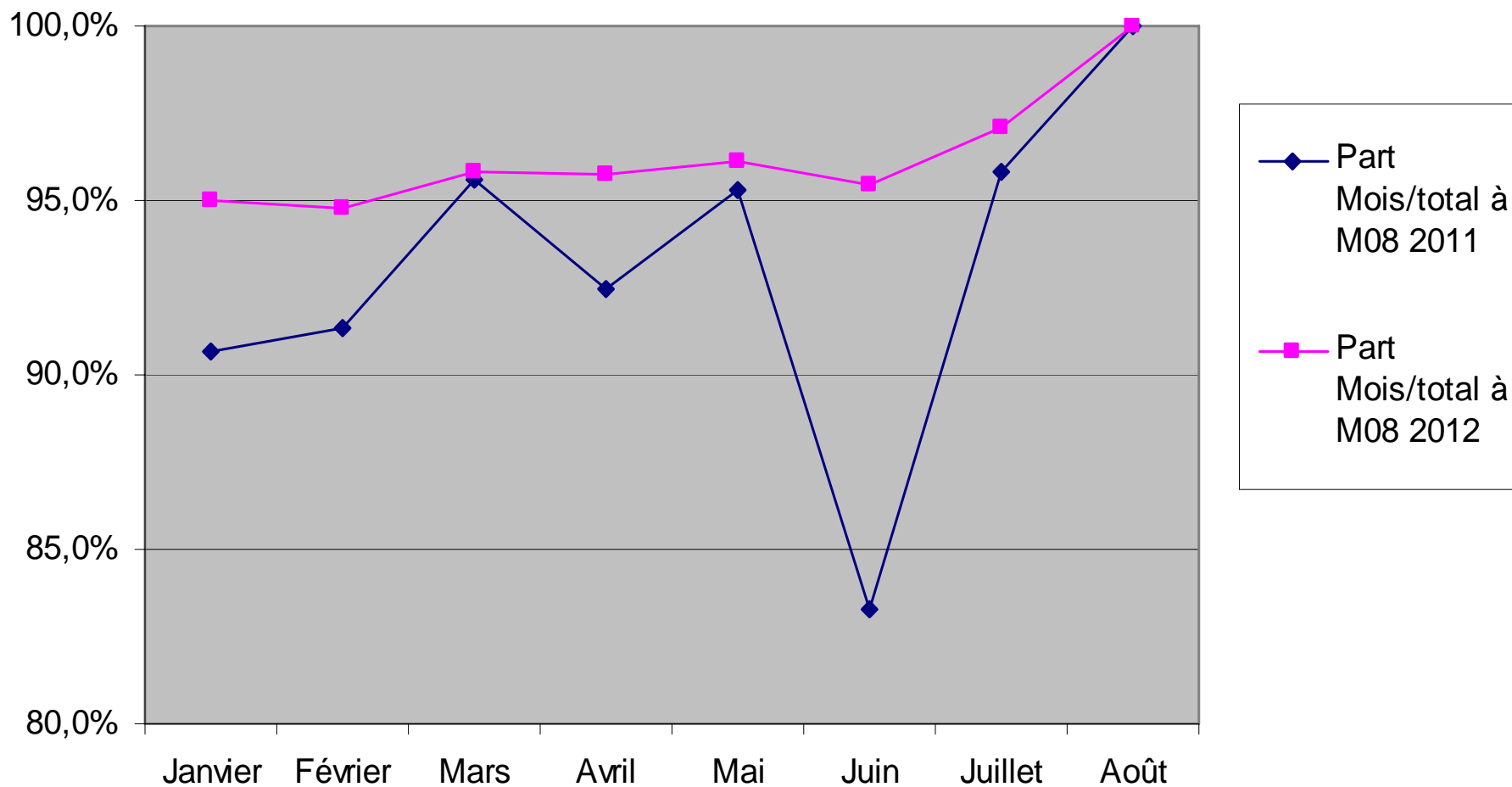
Mois de transmission	Mois de sortie							
	Janvier	Février	Mars	Avril	Mai	Juin	Juillet	Août
Janvier	191 927 649 €							
Février	11 657 856 €	186 859 423 €
Mars	5 222 364 €	13 708 130 €	215 771 387 €
Avril	809 648 €	742 001 €	4 169 114 €	191 012 353 €
Mai	905 189 €	1 746 897 €	2 310 808 €	11 306 240 €	208 072 700 €	.	.	.
Juin	182 602 €	261 025 €	899 933 €	1 787 722 €	5 445 811 €	170 809 445 €	.	.
Juillet	630 413 €	901 538 €	1 939 180 €	1 750 758 €	3 700 775 €	32 535 310 €	184 786 060 €	.
Août	278 465 €	311 800 €	592 807 €	797 642 €	1 171 250 €	1 741 001 €	8 108 105 €	152 135 647 €
TOTAL	211 614 186 €	204 530 814 €	225 683 229 €	206 654 715 €	218 390 537 €	205 085 756 €	192 894 165 €	152 135 647 €

M08 2012 type=GHS (hors dialyse) + suppléments - Montants AM

Mois de transmission	Mois de sortie							
	Janvier	Février	Mars	Avril	Mai	Juin	Juillet	Août
Janvier	202 792 720 €							
Février	6 133 724 €	202 574 978 €
Mars	2 038 558 €	7 094 689 €	218 102 195 €
Avril	945 121 €	1 314 009 €	5 159 235 €	198 853 611 €
Mai	544 601 €	1 048 073 €	2 175 749 €	5 960 386 €	200 092 827 €	.	.	.
Juin	534 262 €	868 299 €	962 733 €	1 510 127 €	5 395 042 €	210 847 891 €	.	.
Juillet	326 984 €	499 050 €	676 066 €	847 262 €	1 439 508 €	8 272 572 €	201 045 380 €	.
Août	205 176 €	371 909 €	626 536 €	531 294 €	1 278 012 €	1 753 292 €	5 951 150 €	157 279 914 €
Total	213 521 146 €	213 771 007 €	227 702 513 €	207 702 679 €	208 205 389 €	220 873 755 €	206 996 531 €	157 279 914 €

Accélération de la facturation sur 2012 (2)

Evolution 2012-11 de la part de la valorisation de la 1ère transmission dans sa valorisation cumulée à fin août (GHS +suppléments)



Les recettes 2012 par GH

GH	Total recettes 2012 M08 100% AM	Total recettes 2011 M08 100% AM	Evol 11/12	Cible	Ecart à la cible
EGP CCL VGR	107 868 321 €	99 001 023 €	8,96%	104 600 616 €	3 267 704 €
PSL CFX	231 926 740 €	218 131 477 €	6,32%	229 956 638 €	1 970 103 €
AVC JVR RMB	81 696 747 €	80 770 108 €	1,15%	82 391 006 €	-694 259 €
ROBERT DEBRE	55 738 466 €	55 698 630 €	0,07%	56 892 521 €	-1 154 056 €
APR RPC SPR	81 749 061 €	77 935 272 €	4,89%	83 545 982 €	-1 796 921 €
SLS LRB	163 740 519 €	160 298 137 €	2,15%	166 063 325 €	-2 322 806 €
BCT ABC PBR	176 494 407 €	172 811 505 €	2,13%	178 910 073 €	-2 415 666 €
CCH HTD BRC	136 093 968 €	133 186 979 €	2,18%	138 826 399 €	-2 732 431 €
HUPNVS	204 648 222 €	202 875 723 €	0,87%	208 237 558 €	-3 589 336 €
HMN EMX JFR GCL	127 135 080 €	129 039 368 €	-1,48%	131 492 381 €	-4 357 302 €
STARTT	207 675 559 €	207 264 511 €	0,20%	212 248 929 €	-4 573 369 €
NECKER - ENF. MALADE	99 612 453 €	94 780 809 €	5,10%	104 285 305 €	-4 672 851 €

Recettes à fin août - Graphique

