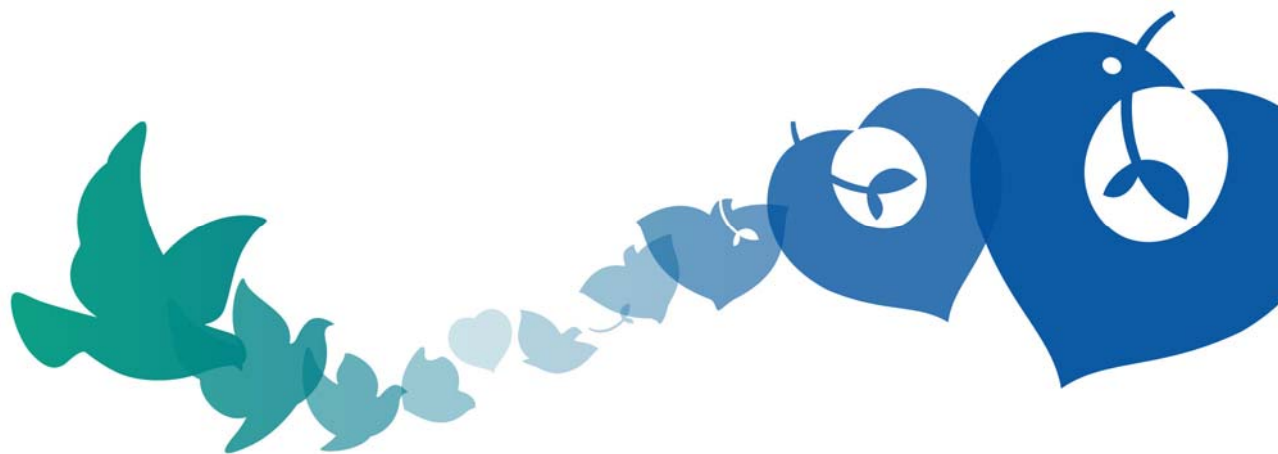


# Etat de l'actif mobilier

## CAR 2 avril 2013



DSIMIB 10/05/2013

# Le taux de vétusté...

- **Un outil de mesure et de gestion du parc d'équipement mobilier, permettant de mesurer la part des équipements déjà amortis et d'estimer leur vétusté**
- **Un mode de construction comptable :**
  - Amortissements cumulés des équipements / valeur brute des équipements
- **Ceci implique :**
  - D'avoir une connaissance exhaustive du parc
  - D'avoir des durées d'amortissement comptables en accord avec les bonnes pratiques d'utilisation des équipements
- **Les sources APHP :**
  - Les inventaires SAP
  - Les durées d'amortissement par catégorie d'immobilisation retenues pour le NSI

# En l'état, la vision du parc est ...

- **Source SAP FI au 31/12/2011**

# Photographie du parc au 31/12/2011 (source SAP/FI)

<b>Catégories d'équipement</b>	<b>Valeur de parc</b>	<b>Part de parc</b>	<b>Taux de vétusté</b>
<b>Total</b>	<b>1 482 M€</b>	<b>100 %</b>	<b>75,1 %</b>
<b>Médical</b>	<b>1 111 M€</b>	<b>75 %</b>	<b>74,2 %</b>
<b>Non médical</b>	<b>371 M€</b>	<b>25 %</b>	<b>77,6 %</b>

Taux de vétusté (comptable) : amortissements cumulés/valeur brute des équipements  
 Cf. Indicateur F7 Hospidiag, mesure la part moyenne des équipements déjà amortis  
 et permet d'estimer la vétusté de ceux-ci

# Photographie du parc au 31/12/2011 (source SAP/FI)

## Parc biomédical / 1

<b>Catégories d'équipement</b>	<b>Valeur de parc</b>	<b>Part de parc</b>	<b>Taux de vétusté</b>
<b>Laboratoires</b>	<b>213 M€</b>	<b>19 %</b>	<b>75,3 %</b>
<b>Explorations fonctionnelles</b>	<b>159 M€</b>	<b>14 %</b>	<b>82,1 %</b>
<b>Imagerie</b> (autre que IRM, scanners, méd. nucléaire, échographie)	<b>133 M€</b>	<b>12 %</b>	<b>72,0 %</b>
<b>Matériel d'anesthésie réanimation</b>	<b>130 M€</b>	<b>12 %</b>	<b>70,2 %</b>
<b>Blocs et techniques opératoires</b>	<b>113 M€</b>	<b>10 %</b>	<b>78,2 %</b>
<b>Matériel d'échographie</b>	<b>70 M€</b>	<b>6 %</b>	<b>78,8 %</b>
<b>Stérilisation</b>	<b>54 M€</b>	<b>5 %</b>	<b>68,2 %</b>

# Photographie du parc au 31/12/2011 (source SAP/FI)

## Parc biomédical / 2

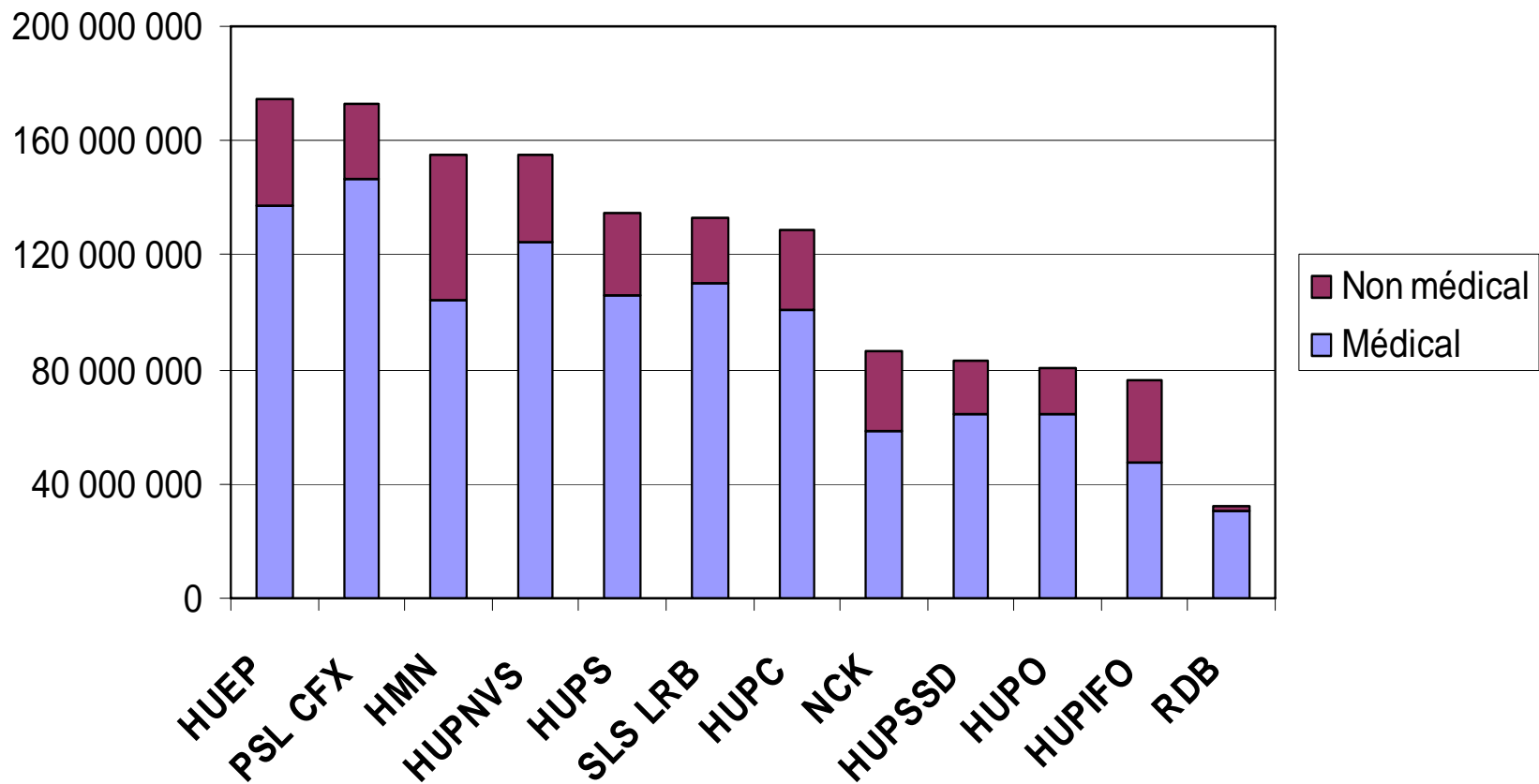
<b>Catégories d'équipement</b>	<b>Valeur de parc</b>	<b>Part de parc</b>	<b>Taux de vétusté</b>
<b>IRM</b>	<b>52 M€</b>	<b>5 %</b>	<b>78,4%</b>
<b>Radiothérapie</b>	<b>45 M€</b>	<b>4 %</b>	<b>64,2 %</b>
<b>Endoscopie</b>	<b>45 M€</b>	<b>4 %</b>	<b>66,8 %</b>
<b>Scanners</b>	<b>42 M€</b>	<b>4 %</b>	<b>58 %</b>
<b>Médecine nucléaire</b>	<b>33 M€</b>	<b>3 %</b>	<b>74,8 %</b>
<b>Autres</b>	<b>22 M€</b>	<b>2 %</b>	<b>79,1 %</b>

# Photographie du parc au 31/12/2011 (source SAP/FI)

## Parc non médical

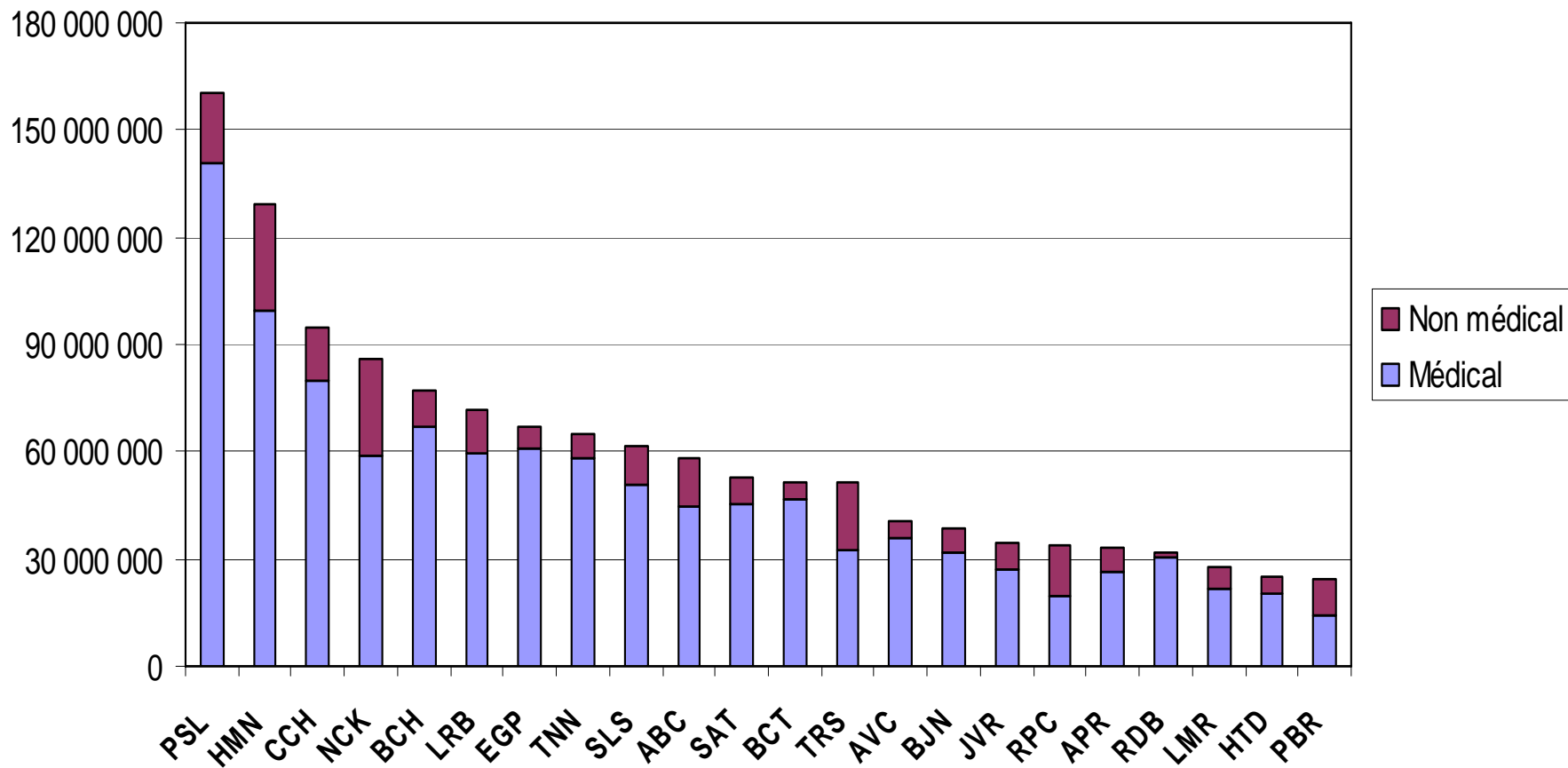
<b>Catégories d'équipement</b>	<b>Valeur de parc</b>	<b>Part de parc</b>	<b>Taux de vétusté</b>
<b>Mobilier chambres</b>	<b>110 M€</b>	<b>30 %</b>	<b>78,0 %</b>
<b>Matériel de bureau</b>	<b>84 M€</b>	<b>23 %</b>	<b>93,8 %</b>
<b>Matériel de cuisine</b>	<b>38 M€</b>	<b>10 %</b>	<b>75,8 %</b>
<b>Matériel de blanchisserie</b>	<b>21 M€</b>	<b>6 %</b>	<b>50,6 %</b>
<b>Autres</b>	<b>21 M€</b>	<b>6 %</b>	<b>50,6 %</b>

### Répartition du parc médical et non médical par GH





### Répartition du parc médical et non médical par hôpital MCO



## Répartition du parc médical et non médical par hôpital SSR/SLD + HAD

