

Commentaire Tableau de Bord

novembre 2014

DEFIP

Les principales analyses

- Passages aux urgences : +11 000, portés par une forte dynamique des urgences pédiatriques +5,97%, contre -0,89% sur le champ adulte. Cependant, hors Pitié, progression de 1,86% pour les adultes.
- Activité d'HC en deçà de la cible EPRD de -3 495 séjours, soit -0,6% ; 10/12 GH en deçà de leur cible.
- Cible HP EPRD dépassée : +0,4%, soit +2 415 séjours et séances, avec un dynamisme dans tous les champs de l'ambulatoire, mais en dépit d'un objectif par GH non tenu pour 9/12 GH,

Les indicateurs à Fin novembre 2014



Volume	221 930
Evol. N-1	- 20 553 (-8,5%)

Hospitalisation partielle

Volume	581 169
Evol. N-1	+ 16 259 (+2,9%)
Evol. Cible EPRD	+2 415 (+0,4%)

Hospitalisation complète

Volume	553 565
Evol. N-1	+ 5 436 (+1 %)
Evol. Cible EPRD	-3 495 (-0,6%)

Passages aux urgences

(hors spécialités)

Volume	1 033 046
Evol. N-1	+1 020 (+1,08%)

Consultations externes*

Volume	3 467 814
Evol. N-1	-25 812 (-0,7%)

M	• +4 229 (+1,6%)
C	• -1 444 (-0,9%)
O	• +564 (+0,6%)
Urg.	• +2 343 (+4%)

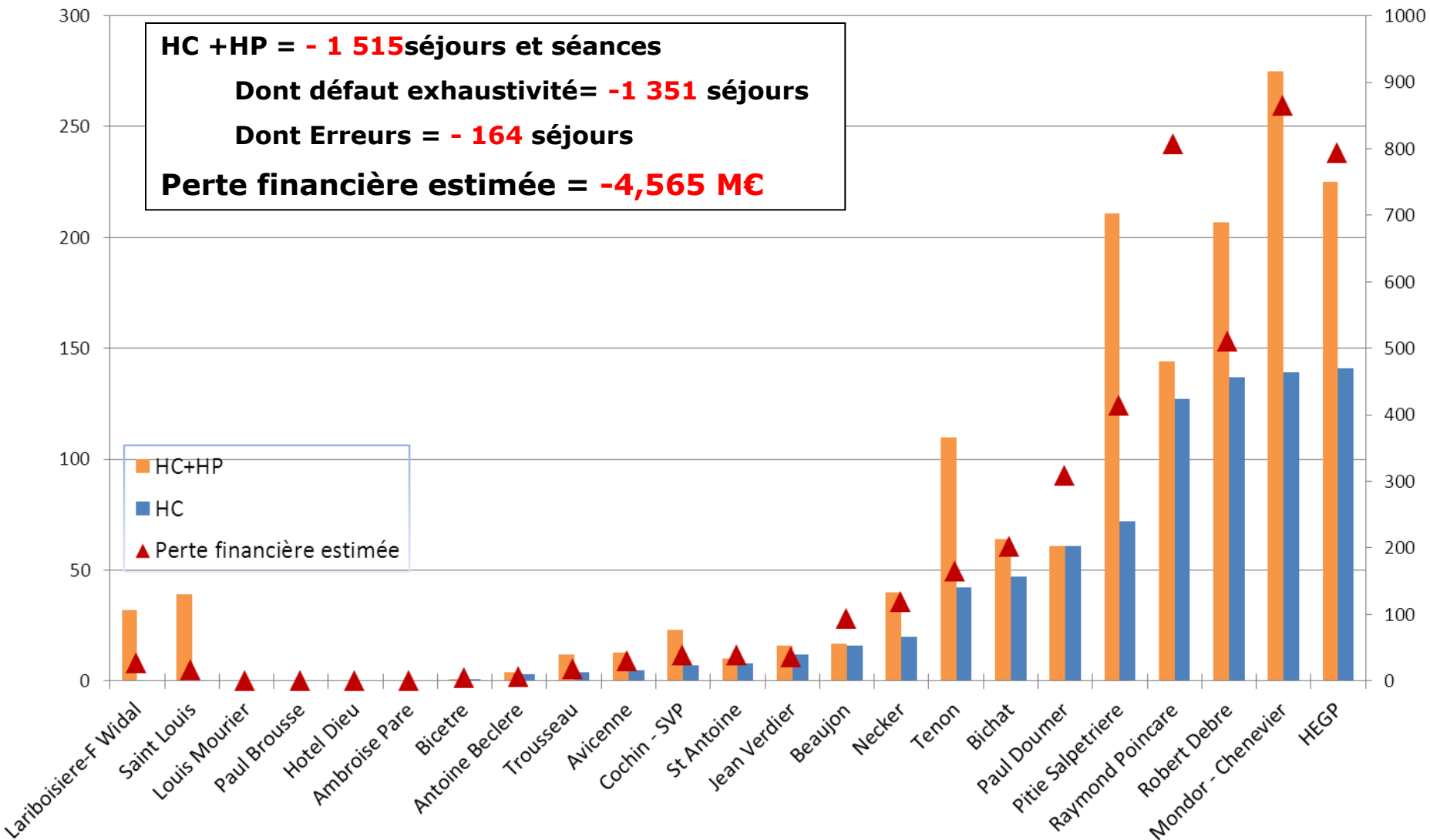
HdJ	• + 5 594 (+2,5%)
S	• +7 879 (+2,6%)
C	• +2 689 (+5,9%)

* Changement du champs des consultations externes : Hors consult. réalisées au sein des urgences et prise en compte uniquement des structures ayant le type d'activité UA : 07 - CONSULTATIONS

Défaut d'exhaustivité + Erreurs à Fin novembre 2014 (Etablissements à dominante MCO)

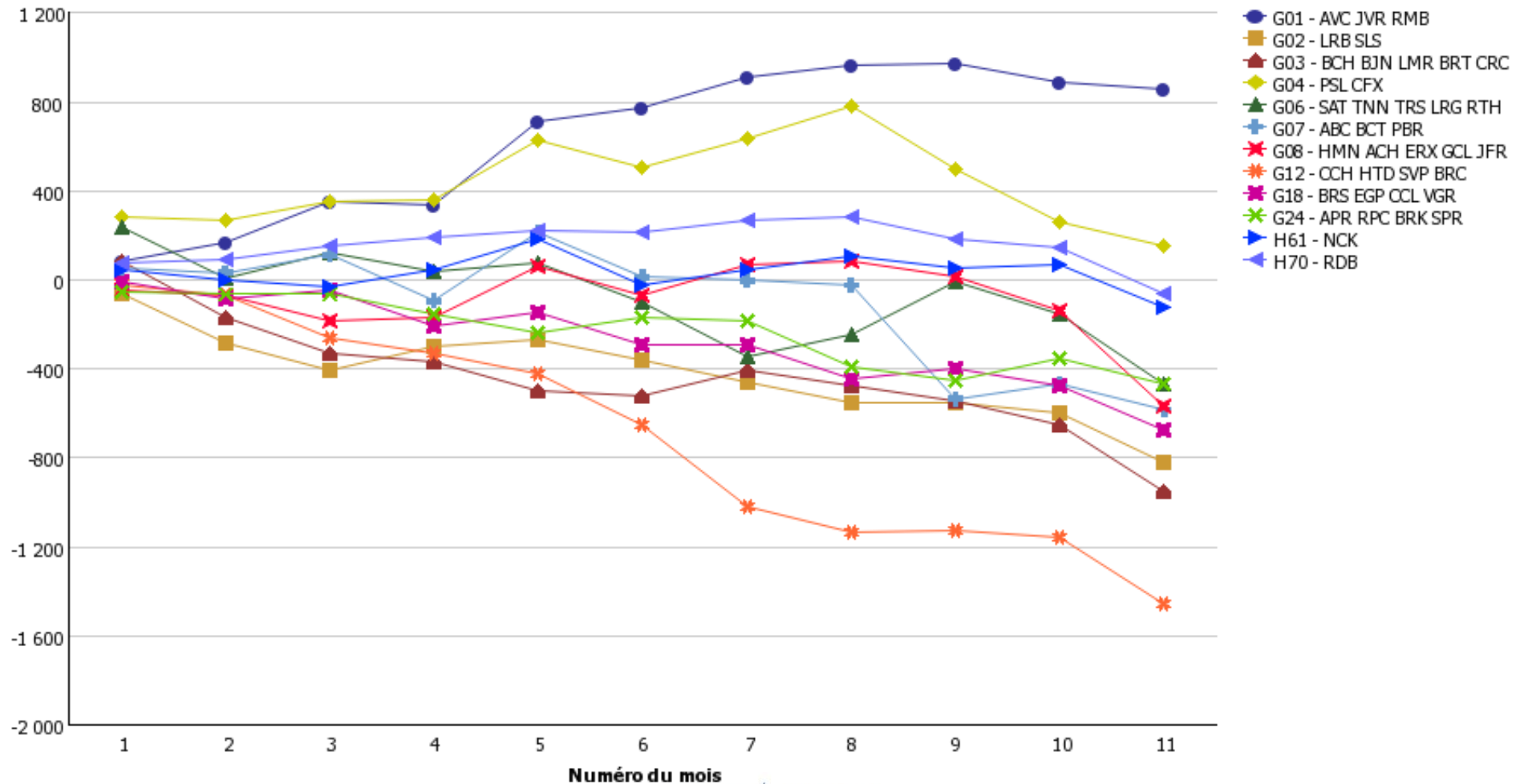
nombre de séjours non codés ou
codés en erreur

Perte financière estimée
en milliers d'€



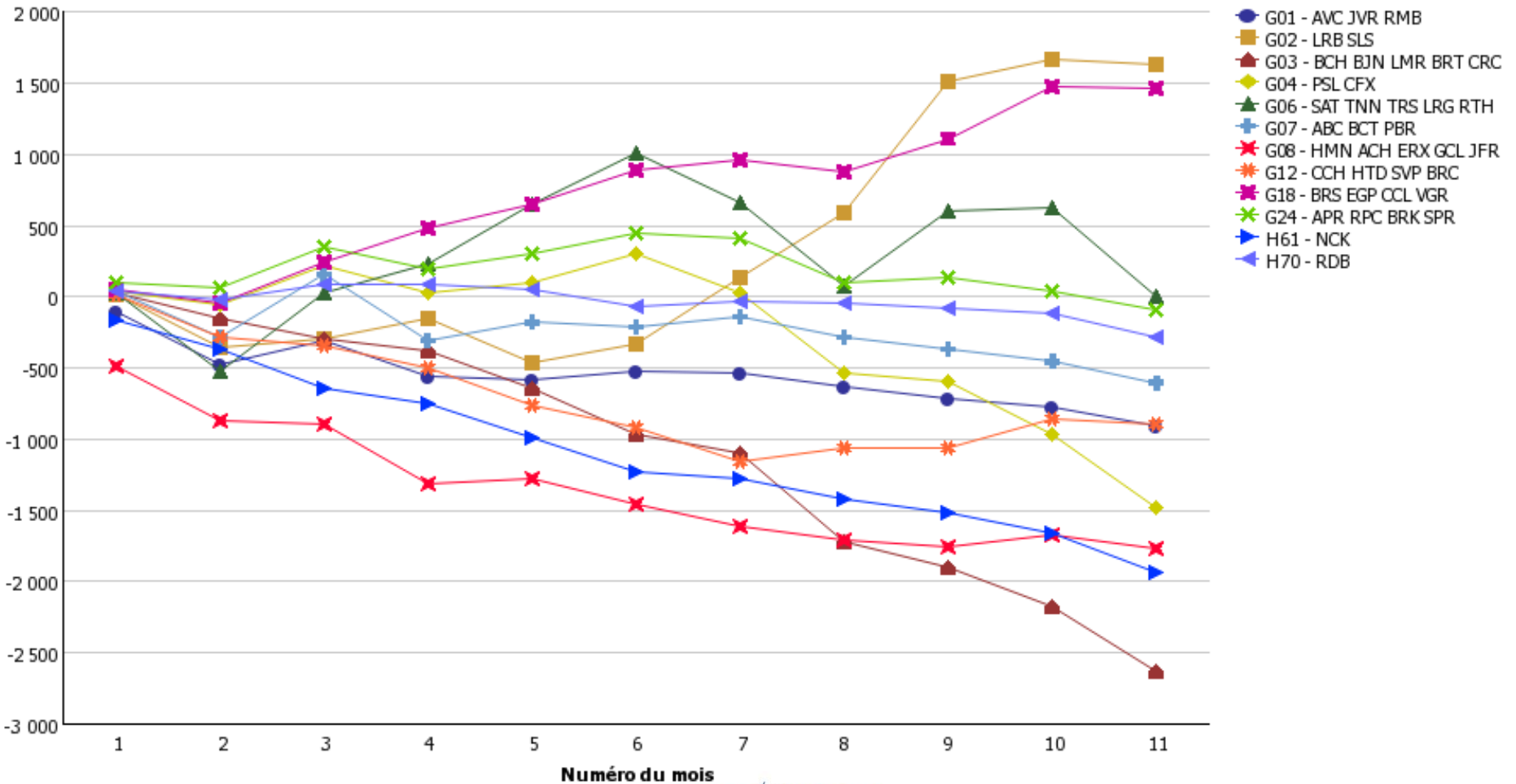
Ecart à la cible des séjours MCO par GH à fin novembre 2014

Séjours en HC - évolution de l'écart à la cible



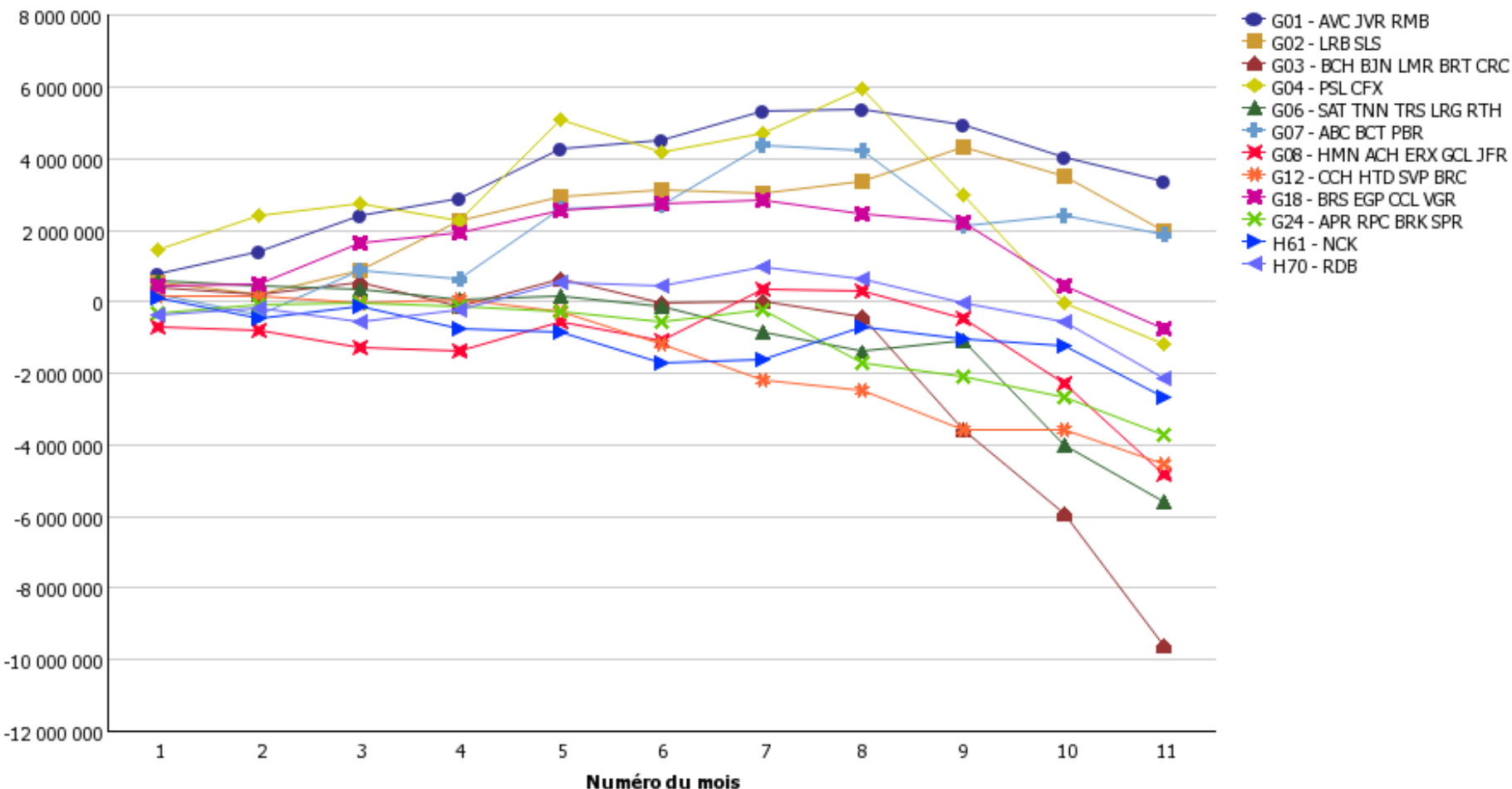
Ecart à la cible des séjours MCO par GH à fin novembre 2014

Séjours en HP - évolution de l'écart à la cible



Ecart à la cible des recettes potentielles par GH à fin novembre 2014

Séjours (recette potentielle hors séjours non codés) - évolution de l'écart à la cible



Estimation des recettes potentielles à fin novembre

Recettes potentielles non corrigées de l'exhaustivité

Recettes potentielles à fin Novembre 2014 :
-22,6 millions d'€ écart à la cible (-0,93%)

Avec correction de l'exhaustivité : -18,1 M€

Taux d'évol. / N-1:

- +1,7% novembre 2014/
novembre 2013 en décembre
2013

SEJOURS (RECETTE POTENTIELLE HORS SEJOURS NON CODES) - novembre 2014	cumul 2013	Cumul 2014	Ecart // N-1	Evol //N-1	Cible	% écart à la cible	Ecart à la cible
G01 - HU PARIS SEINE-SAINT-DENIS	115 292 699	120 675 335	5 382 636	4,67%	117 303 297	2,87%	3 372 038
G02 - HU SAINT-LOUIS LARIBOISIERE F.-WIDAL	234 451 299	242 926 178	8 474 879	3,61%	240 942 101	0,82%	1 984 077
G03 - HU PARIS NORD VAL-DE-SEINE	290 064 080	286 369 289	-3 694 791	-1,27%	295 978 331	-3,25%	-9 609 042
G04 - HU PITIE-SALPETRIERE CHARLES-FOIX	329 040 709	338 408 237	9 367 528	2,85%	339 576 093	-0,34%	-1 167 856
G06 - HU EST PARISIEN	295 515 033	294 606 130	-908 903	-0,31%	300 186 771	-1,86%	-5 580 641
G07 - HU PARIS SUD	254 027 889	264 045 994	10 018 105	3,94%	262 177 083	0,71%	1 868 911
G08 - HU HENRI-MONDOR	183 296 084	182 972 193	-323 891	-0,18%	187 768 057	-2,55%	-4 795 864
G12 - HU PARIS CENTRE	184 846 981	185 895 088	1 048 107	0,57%	190 438 577	-2,39%	-4 543 489
G18 - HU PARIS OUEST	150 848 396	154 333 731	3 485 335	2,31%	155 069 147	-0,47%	-735 416
G24 - HU PARIS ILE-DE-FRANCE OUEST	113 922 059	114 839 945	917 886	0,81%	118 544 057	-3,12%	-3 704 112
H61 - HU NECKER-ENFANTS MALADES	140 826 144	147 147 384	6 321 240	4,49%	149 808 064	-1,78%	-2 660 680
H70 - HU ROBERT-DEBRE	75 753 426	75 654 799	-98 627	-0,13%	77 774 658	-2,73%	-2 119 859
H64 - VPD	2 061 211	2 063 344	2 133	0,10%	2 094 674	-1,50%	-31 330
AP-HP EPRD	2 369 946 010	2 409 937 647	39 991 637	1,69%	2 432 545 315	-0,93%	-22 607 668

Nombre d'accouchements à fin Novembre 2014

Etablissement	Nombre d'accouchements			
	2014	2013	Ecart N / N-1	Taux d'evol N / N-1
005 - HOPITAL BEAUJON	1 300	1 146	-154	-13,4 %
010 - HOPITAL DE BICETRE	3 176	3 176	0	0,0 %
011 - HOPITAL BICHAT	2 018	1 983	-35	-1,8 %
021 - GH COCHIN SAINT VINCENT DE PAUL	4 608	4 826	218	4,5 %
028 - HOPITAL ANTOINE BECLERE	2 629	2 732	103	3,8 %
032 - HOPITAL JEAN VERDIER	2 215	2 264	49	2,2 %
047 - GH LARIBOISIERE FERNAND WIDAL	2 131	2 451	320	13,1 %
053 - HOPITAL LOUIS MOURIER	2 831	2 990	159	5,3 %
061 - GROUPE HOSPITAL.NECKER ENFANTS MALADES	2 687	2 787	100	3,6 %
066 - GROUPE HOSPITALIER PITIE-LA SALPETRIERE	2 154	2 114	-40	-1,9 %
070 - HOPITAL ROBERT DEBRE	2 647	2 748	101	3,7 %
073 - HOPITAL SAINT ANTOINE	0	1	1	100,0 %
087 - HOPITAL TENON	2 515	2 342	-173	-7,4 %
088 - GH ARMAND TROUSSEAU-LA ROCHE GUYON	3 648	3 534	-114	-3,2 %
Global AP-HP	34 559	35 094	535	1,5 %

Nombre de consultations par GH, novembre 2014 :

Consultations	2013	2014	Ecart	Evol.
G01 - HU PARIS SEINE-SAINT-DENIS	223 922	228 924	5 002	2,23%
G02 - HU SAINT-LOUIS LARIBOISIERE F.-WIDAL	405 999	400 393	-5 606	-1,38%
G03 - HU PARIS NORD VAL-DE-SEINE	363 476	347 683	-15 793	-4,34%
G04 - HU PITIE-SALPETRIERE CHARLES-FOIX	408 151	417 442	9 291	2,28%
G06 - HU EST PARISIEN	425 030	412 542	-12 488	-2,94%
G07 - HU PARIS SUD	305 964	314 609	8 645	2,83%
G08 - HU HENRI-MONDOR	205 825	211 577	5 752	2,79%
G12 - HU PARIS CENTRE	491 771	481 815	-9 956	-2,02%
G18 - HU PARIS OUEST	198 719	197 610	-1 109	-0,56%
G24 - HU PARIS ILE-DE-FRANCE OUEST	133 071	136 389	3 318	2,49%
H38 - HND	1		-1	-100,00%
H61 - HU NECKER-ENFANTS MALADES	218 836	219 359	523	0,24%
H64 - VPD	91	62	-29	-31,87%
H70 - HU ROBERT-DEBRE	112 624	114 974	2 350	2,09%
H84 - SSL	146	719	573	392,47%
Total général	3 179 096	3 154 272	-24 824	-0,78%

Hors consult. réalisées au sein des urgences et prise en compte uniquement des structures ayant le type d'activité UA : 07 - CONSULTATIONS

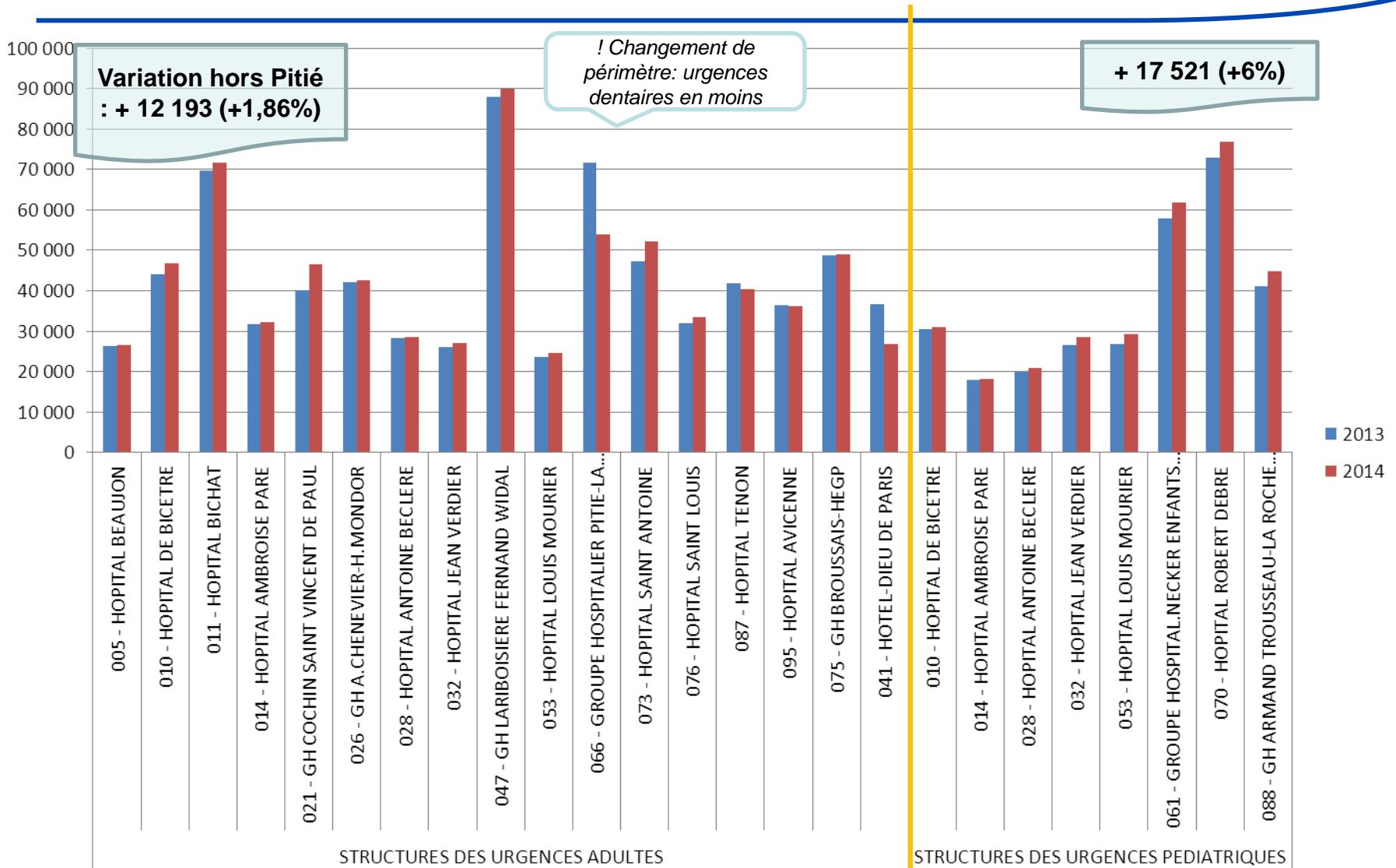
Nombre de passages aux urgences

	2013	2014	Ecart	Evol.
92110010 - STRUCTURES DES URGENCES ADULTES	728 385	721 884	-6 501	-0,89%
<i>Dont Pitié</i>	<i>72 720</i>	<i>54 026</i>	<i>-18 694</i>	<i>-25,71%</i>
<i>->Structures des urgences adultes hors Pitié</i>	<i>655 665</i>	<i>667 858</i>	<i>12 193</i>	<i>1,86%</i>
92110030 - STRUCTURES DES URGENCES PEDIATRIQUES	293 641	311 162	17 521	5,97%
Structures des urgences adultes et enfants	1 022 026	1 033 046	11 020	1,08%
Structures des urgences spécialisées *	126 534	173 972	47 438	37,49%
Total passages aux urgences	1 148 560	1 207 018	58 458	5,09%

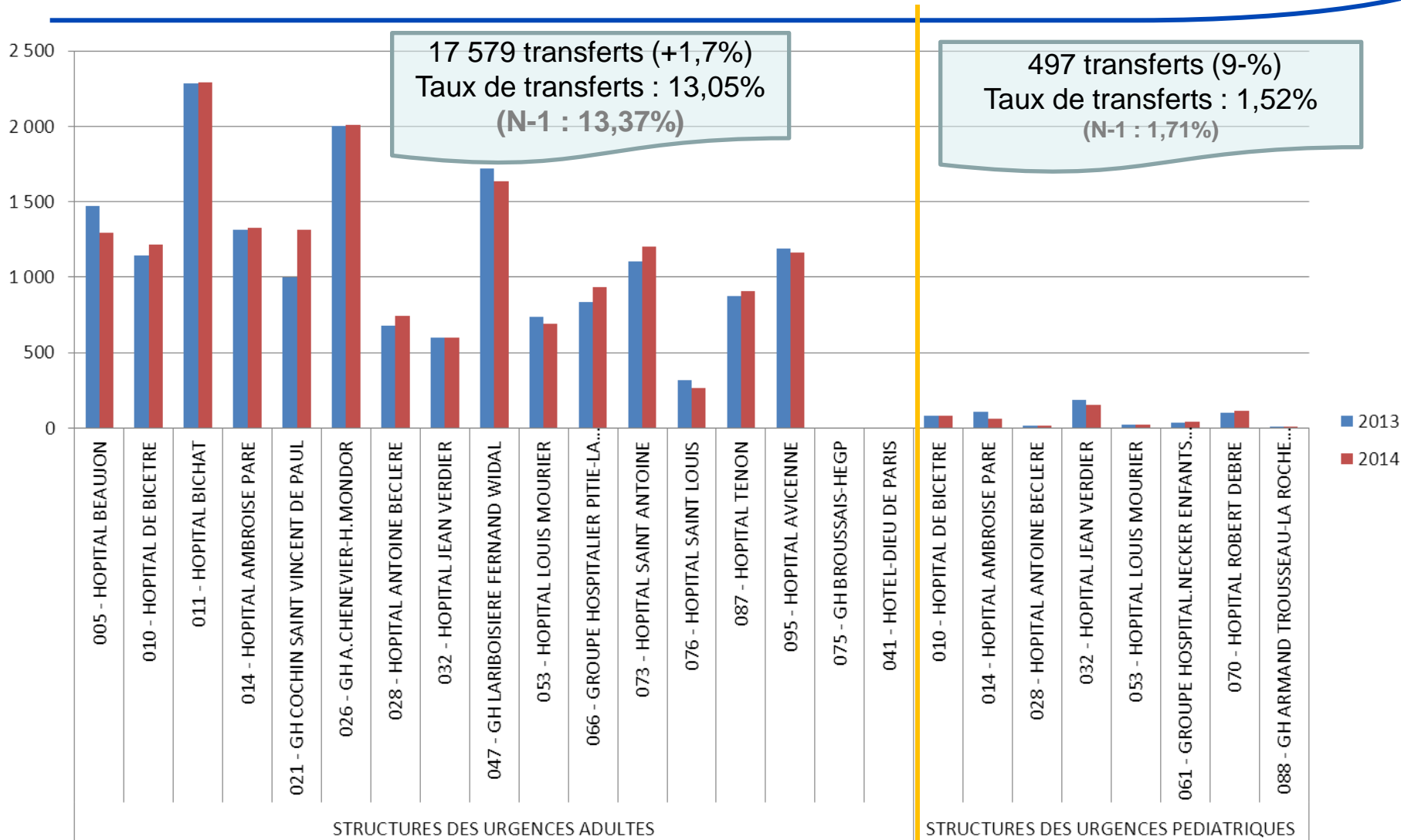
***urgences ORL, ophtalmo., maternité, grandes gardes...**

Bascule des urgences dentaires de La Pitié vers les urgences spécialisées.

Passages aux urgences (hors spécialités) par GH à fin novembre



Nombre de patients transférés dans un établissement hors AP-HP après passage au SAU ou en UHCD par GH à fin novembre



Hors Hôtel Dieu et HEGP

Evolution n/n-1 de l'HAD

A fin novembre 2014 :

- Evolution du nombre de journées valorisées : -6,2%
- Evolution de la valorisation :
 - La valorisation n'est portée que par le remboursement des médicaments T2A

Données e-PMSI à fin novembre		2013	2014 Ecart	Evol.
Hors AME	GHT	42 924 293	41 758 712 -	1 165 581 -2,7%
	Molécules onéreuses	6 892 569	7 248 455	355 886 5,2%
	Total	49 816 861	49 007 167 -	809 694 -1,6%
AME	GHT	778 074	581 484 -	196 590 -25,3%
	Molécules onéreuses	6 324	3 143 -	3 181 -50,3%
	Total	784 399	584 627 -	199 771 -25,5%
Total		50 601 260	49 591 794 -	1 009 465 -2,0%



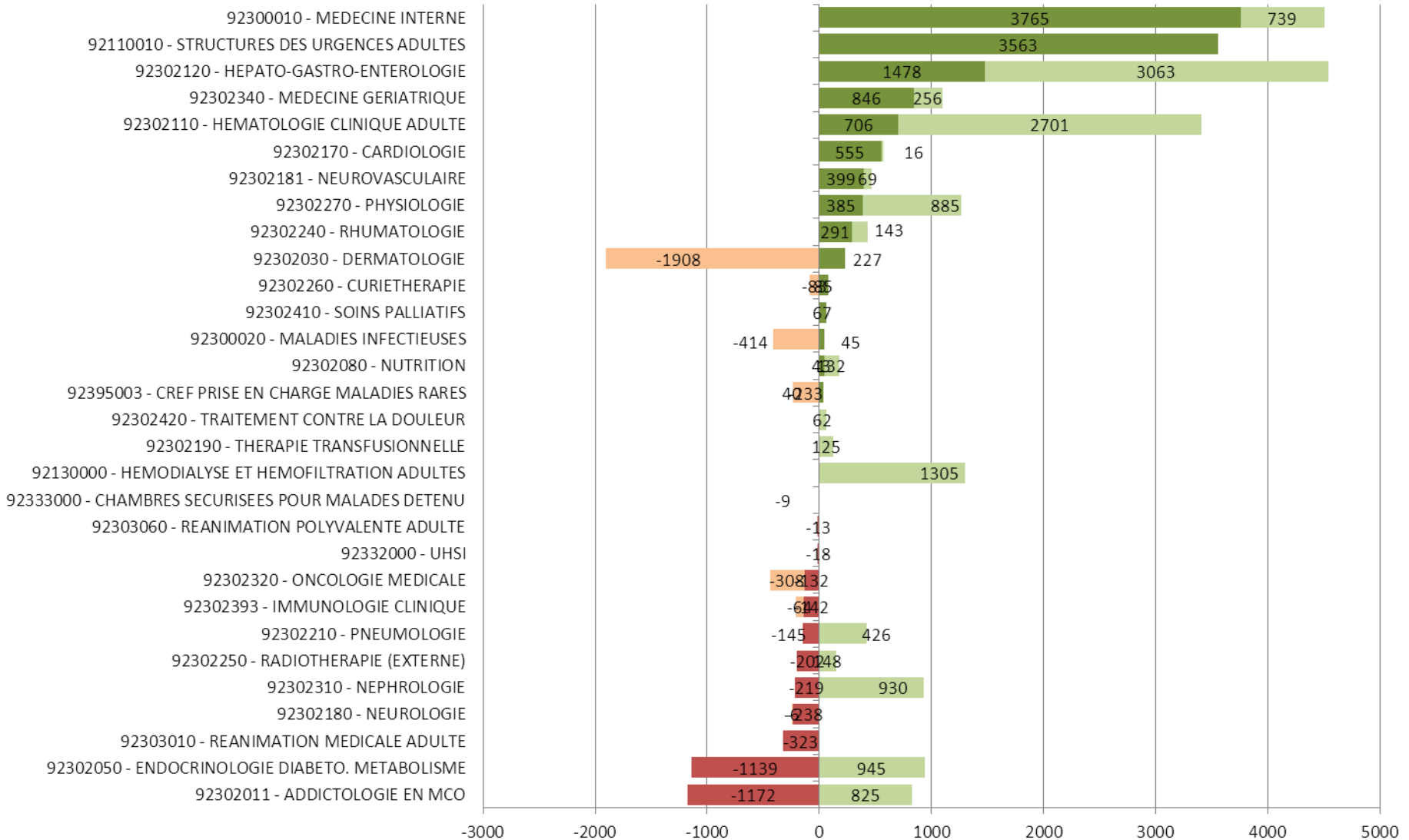
Evolution de l'activité de l'HAD (en nombre de journées de présence) par mode de prise en charge à fin novembre :

Mode de prise en charge données à fin novembre	2013	2014	Ecart	Evol.
09 - pansements complexes et soins spécifiques (stomies compliquées)	59 906	57 273	- 2 633	-4,4%
04 - soins palliatifs	32 879	29 292	- 3 587	-10,9%
21 - post-partum pathologique	32 498	20 134	- 12 364	-38,0%
19 - surveillance de grossesse à risque	24 891	21 471	- 3 420	-13,7%
13 - surveillance post chimiothérapie anticancéreuse	15 266	13 698	- 1 568	-10,3%
05 - chimiothérapie anticancéreuse	11 434	11 475	41	0,4%
03 - traitement par voie veineuse : anti-infectieux ou autre	10 275	10 803	528	5,1%
01 - assistance respiratoire	6 339	9 244	2 905	45,8%
08 - autres traitements	9 499	8 733	- 766	-8,1%
06 - nutrition entérale	10 431	10 230	- 201	-1,9%
15 - éducation du patient et de son entourage	8 319	8 471	152	1,8%
14 - soins de nursing lourds	8 857	6 536	- 2 321	-26,2%
10 - post traitement chirurgical	7 181	7 596	415	5,8%
02 - nutrition parentérale	5 457	6 040	583	10,7%
12 - rééducation neurologique	4 358	4 593	235	5,4%
22 - prise en charge du nouveau-né à risque	3 254	3 793	539	16,6%
11 - rééducation orthopédique	1 849	1 168	- 681	-36,8%
07 - prise en charge de la douleur	600	895	295	49,2%
24 - surveillance d'aplasie	867	1 032	165	19,0%
17 - surveillance de radiothérapie	359	463	104	29,0%
Tous modes de prise en charge	254 519	232 940	- 21 579	-8,5%

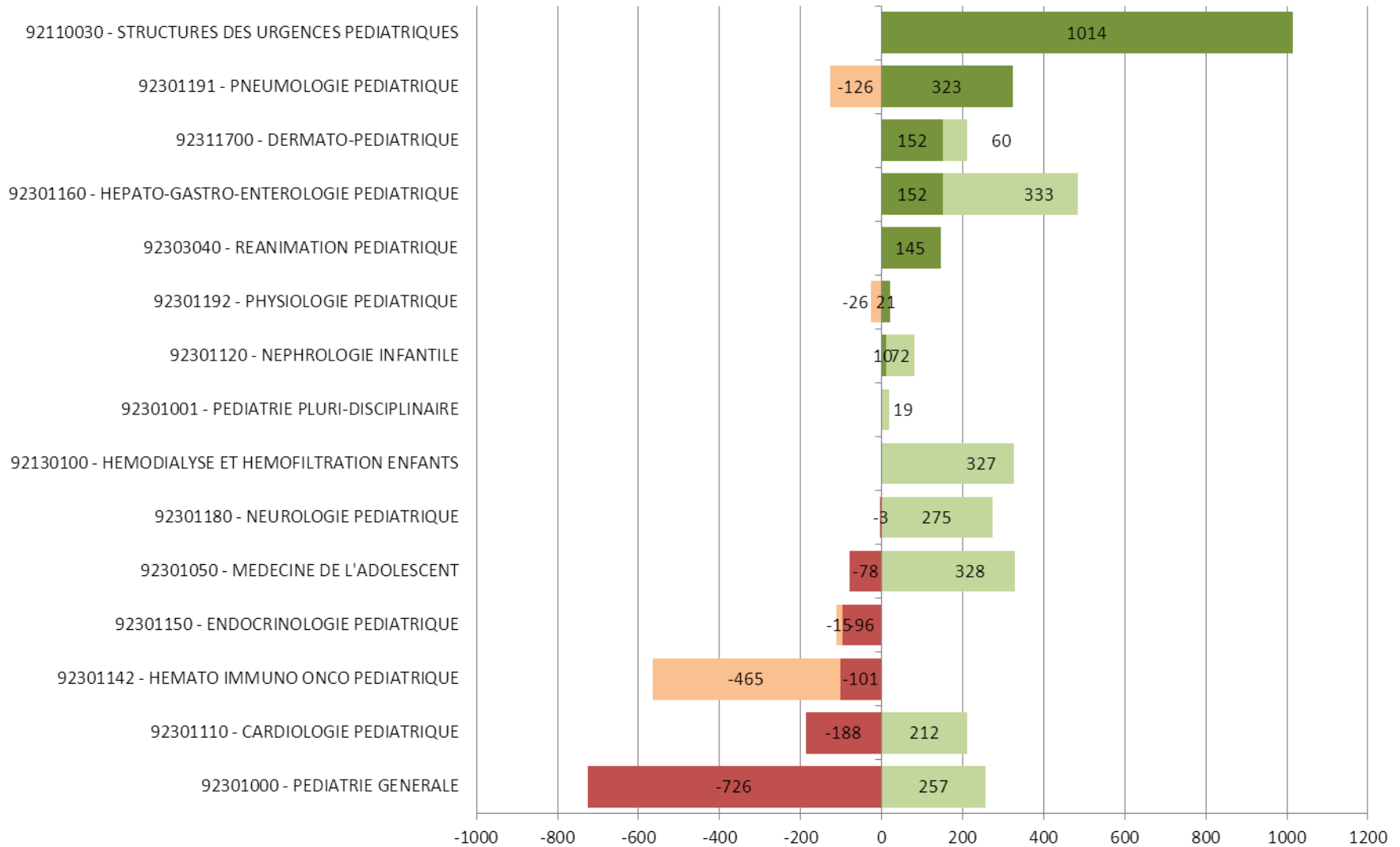
source epmsi

Evolution des spécialités médicales à fin novembre 2014

Evolution des séjours de médecine Adulte à fin novembre 2014

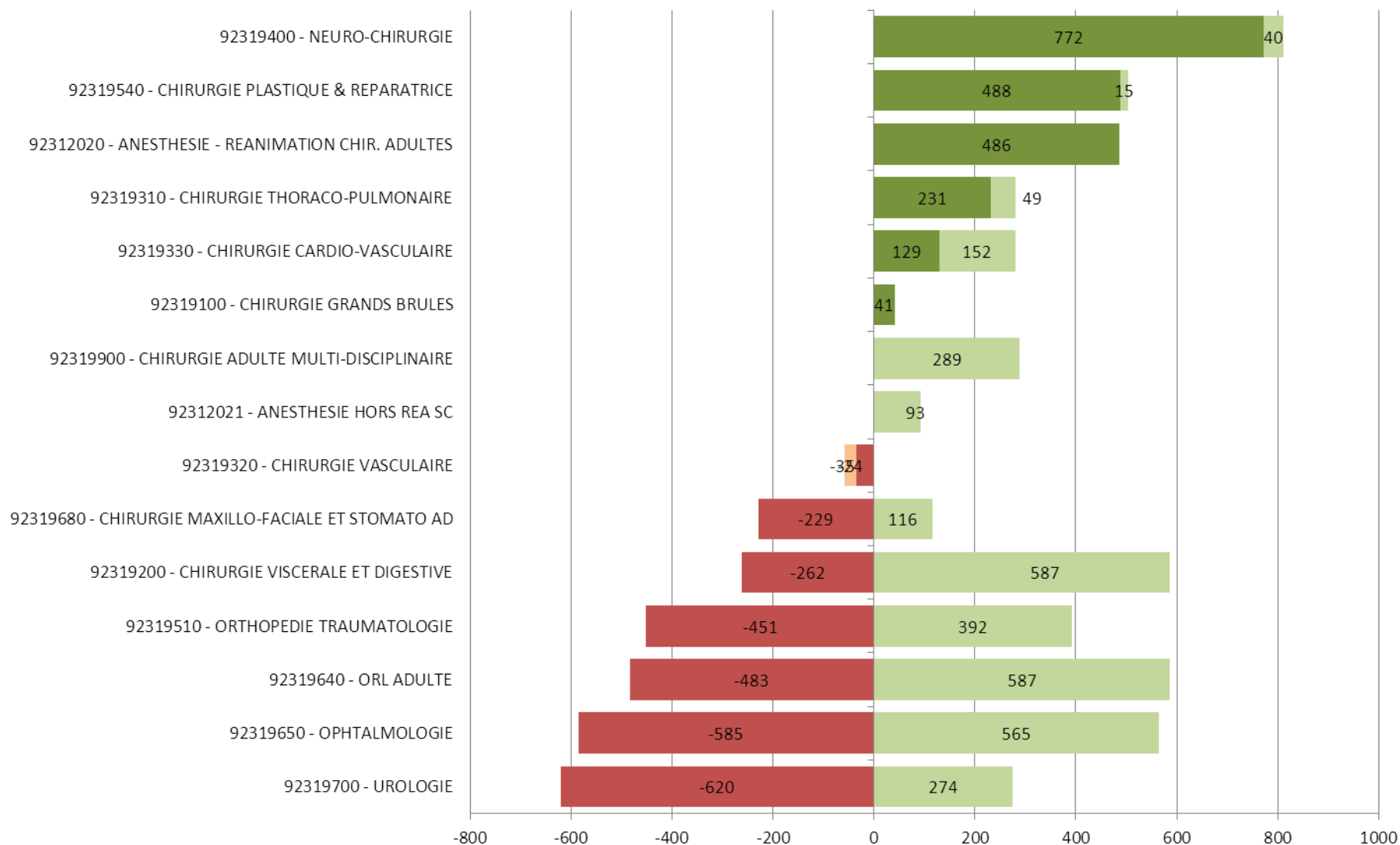


Evolution des séjours de médecine pédiatrique à fin novembre 2014



Evolution de la chirurgie à fin novembre 2014

Evolution des séjours de chirurgie Adulte à fin novembre 2014

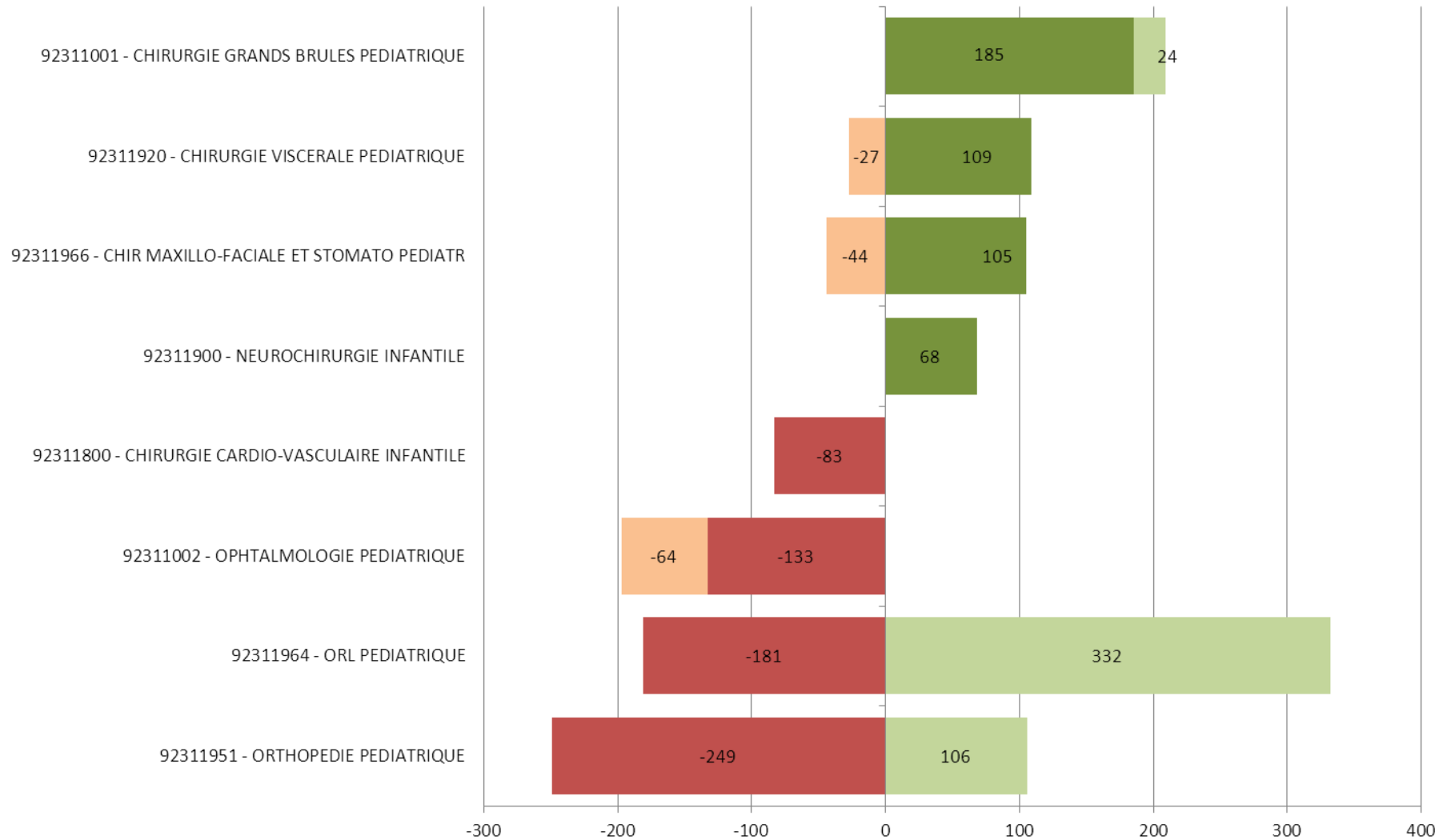


Hospitalisation Complète

+++
Hospitalisation Partielle

+++

Evolution des séjours de Chirurgie Pédiatrique à fin novembre 2014



Premières tendances à fin décembre 2014

Variations importantes sur certains GH :

(Sorties en HC)

Passages aux urgences :

<u>Adultes :</u>	-4 895 (-0,42%)
<u>Enfants :</u>	+21 140 (+6,47%)

Nombre de sorties en HC :

+1,1%

<u>Médecine :</u>	+ 5 425 (+1,9%)
<u>Chirurgie :</u>	- 1 725 (- 1,1 %)
<u>Obstétrique :</u>	- 201 (- 0,3 %)
<u>UHCD :</u>	+ 2 751 (+ 4,2 %)

G12 Paris Centre :	- 2,2%
G07 Paris Sud :	+2,2%
G24 Paris Île de France Ouest :	+ 2,5%
G01 Paris Seine Saint Denis :	+ 3,6%
H61 Necker :	+ 4,7 %