

# Infections nosocomiales et traitements anti-infectieux dans les hôpitaux de l'AP-HP

## Enquête nationale de prévalence 2017

Equipe Opérationnelle d'Hygiène - Département Qualité et Gestion des Risques - DOMU, AP-HP, 8 novembre 2018

### Méthodologie

6<sup>ème</sup> Enquête Nationale de Prévalence (ENP) depuis 1996.

Echantillon d'établissements tirés au sort représentatif des établissements de santé français + établissements volontaires.

Prévalences nationales des patients infectés et des patients sous traitement anti-infectieux estimées à partir de l'échantillon.

### Participation des hôpitaux de l'AP-HP

21 hôpitaux sur 38 : 5 tirés au sort + 16 volontaires, soit 15 établissements de court séjour et 6 SSR-SLD.

- 9098 patients inclus en hospitalisation complète, soit 45% des lits de l'AP-HP (toutes les spécialités sont représentées dans les mêmes proportions).

- 65% des patients étaient en MCO et 35% en SSR, SLD, psychiatrie.

La comparaison 2012/2017 porte sur les 21 hôpitaux inclus en 2017.

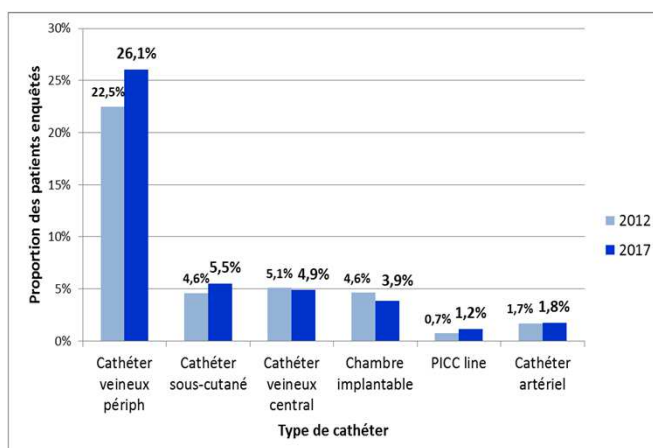
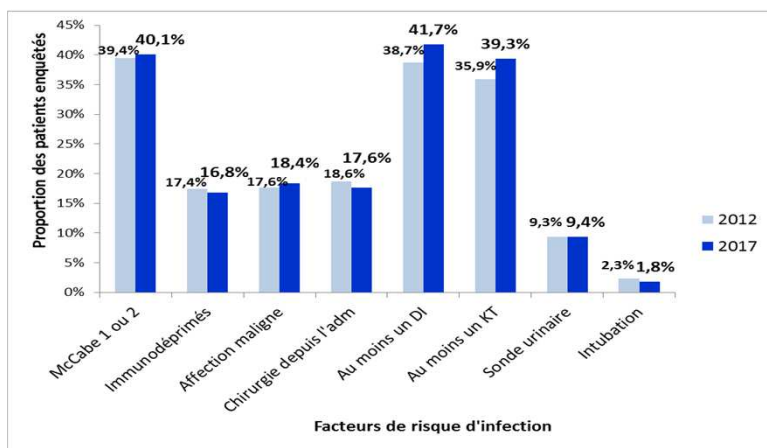
### Description des patients

#### Age, sexe

2012-2017 : des patients plus âgés

	2012	2017
Nombre de Patients	9546	9098
Sex ratio (%femmes)	0,77 (57%)	0,86 (54%)
Age médian (années)	68	70

#### Facteurs de risque d'infection



- Principaux facteurs de risque stables : immunodépression, affection maligne, chirurgie depuis l'admission.
- Plus de dispositifs invasifs : 42% des patients porteurs en 2017.
- Plus de cathéters : 39% des patients porteurs en 2017.

- Parmi les cathéters : Plus de cathéters veineux périphériques : 26 % des patients porteurs en 2017.
- Plus de PICC-line et moins de chambres implantables.

### Infections nosocomiales

#### Prévalence des patients infectés

##### A l'AP-HP

Un jour donné à l'AP-HP, 6,5% des patients ont une infection nosocomiale.

Baisse de la prévalence des infections nosocomiales depuis 2012

Indicateurs de prévalence	2012 (n = 9 546)			2017 (n = 9 098)			Evolution
	n	%	IC95%	n	%	IC95%	
Patients infectés	777	8,1%	[7,6% - 8,7%]	590	6,5%	[6,0% - 7,0%]	- 20%
Infections	839	8,8%	-	625	6,9%	-	-
Patients avec au moins une infection acquise	620	6,5%	[6,0% - 7,0%]	504	5,5%	[5,1% - 6,0%]	- 15%

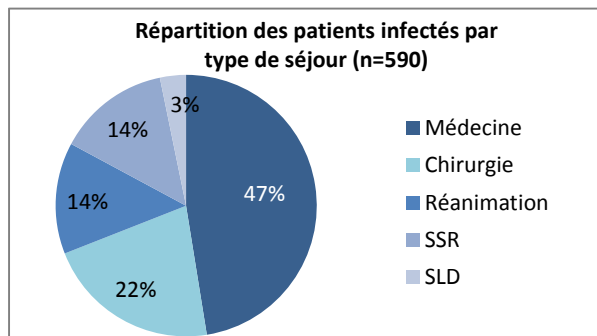
#### Sur le plan national

- La prévalence des infections nosocomiales est stable entre 2012 et 2017.
- Dans les CHR/CHU, la prévalence 2017 des patients infectés est de 7,4%, IC 95% [6,5%-8,4%], ce qui place les hôpitaux de l'AP-HP en bas de la fourchette nationale des CHR/CHU.

# Type de séjour des patients infectés, sites infectieux, bactéries

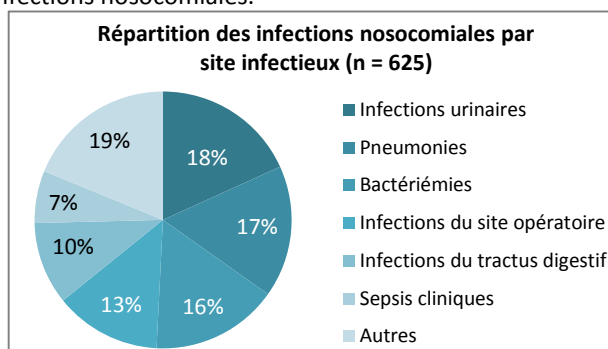
## Type de séjour des patients infectés

La moitié des patients infectés sont hospitalisés en médecine.



## Principaux sites infectieux

Les infections urinaires, les pneumonies, les bactériémies, et les infections du site opératoire représentent les 2/3 des infections nosocomiales.



## Principales bactéries impliquées dans les infections nosocomiales

Un jour donné, à l'AP-HP, on peut estimer que :

- 460 patients ont une infection nosocomiale à entérobactéries
- 140 patients ont une infection nosocomiale à staphylocoque doré.
- 120 patients ont une infection nosocomiale à *Pseudomonas aeruginosa*

## Prévalence des patients infectés selon les bactéries

Bactéries	2012 (n = 9 546)		2017 (n = 9 098)	
	n	%	n	%
Entérobactéries	267	2,8	212	2,3
<i>Escherichia coli</i>	143	1,5	106	1,2
<i>Klebsiella pneumoniae</i>	49	0,5	49	0,5
<i>Staphylococcus aureus</i>	84	0,9	65	0,7
<i>Staphylococcus</i> autres	44	0,5	46	0,5
<i>Pseudomonas aeruginosa</i>	80	0,8	54	0,6

## Prévalence des patients infectés par des bactéries résistantes aux antibiotiques

Bactéries	2012 (n = 9 546)		2017 (n = 9 098)	
	n	%	n	%
Entérobactéries BLSE	58	0,6%	38	0,4%
<i>Staphylococcus aureus</i> Meti-R	25	0,3%	12	0,1%
<i>Pseudomonas aeruginosa</i> Carba-R	21	0,2%	8	0,1%

# Traitements antibiotiques

## Prévalence des patients traités par antibiotiques

Un jour donné à l'AP-HP, 1 patient sur 5 reçoit des antibiotiques.

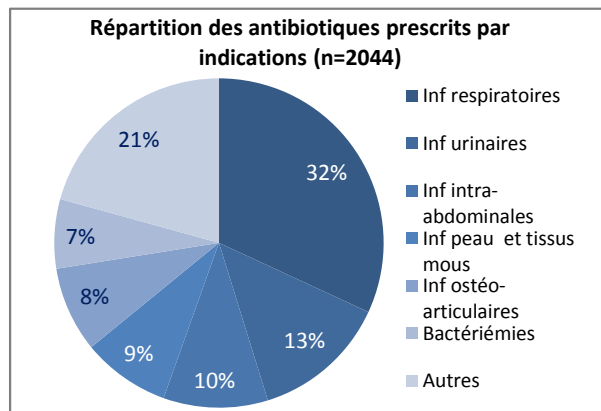
Prévalence	2012 (n = 9 159)		2017 (n = 8 749)		Evolution
	n	%	n	%	
Patients traités par ATB	1964	21,4	1707	19,5	- 9%

## Contexte de prescription des antibiotiques

Contexte	2012		2017	
	n	%/total	n	%/total
Communautaire	1188	42,5	1190	49,2
Nosocomial	1044	37,3	673	27,8
Prophylaxie infection opportuniste	324	11,6	359	14,9
ATBprophylaxie chirurgicale	165	5,9	112	4,6
Autre	76	2,7	83	3,5

## Indications des prescriptions d'antibiotiques

1/3 des prescriptions d'antibiotiques concernent les infections respiratoires.



## Durée des antibioprophyaxies chirurgicales

Parmi les antibiotiques prescrits dans un contexte d'antibioprophyaxie chirurgicale, 55% le sont pour une durée de deux jours ou plus ce qui est contraire aux recommandations nationales.

# Conclusion

Dans les 21 hôpitaux de l'AP-HP qui ont participé à l'ENP, entre 2012 et 2017 :

- La prévalence des patients porteurs d'une infection nosocomiale a diminué de 20%. Elle est de 6,5% en 2017.
- La prévalence des patients traités par antibiotiques a diminué de 9%. 1 patient hospitalisé sur 5 est traité par antibiotiques en 2017.

Une piste d'amélioration : limiter les cathéters veineux périphériques au strict nécessaire.