

L'apport majeur d'une consultation rapide (« *fast track* ») aux Urgences pédiatriques

Pr. émérite Jean-Christophe Mercier

Responsable par intérim du service de Pédiatrie-Urgences
de l'Hôpital Louis Mourier

Ancien chef du SAU pédiatrique Robert Debré (2005-2015)



Plan

1. Concentration urbaine et besoins de santé
2. Démographie médicale et modes d'exercice
3. L'augmentation inexorable des passages
4. Les attentes de la population: rapide et fiable
5. L'apport d'un « *fast-track* » libéral à proximité immédiate des Urgences (≠Maison Médicale de Garde)

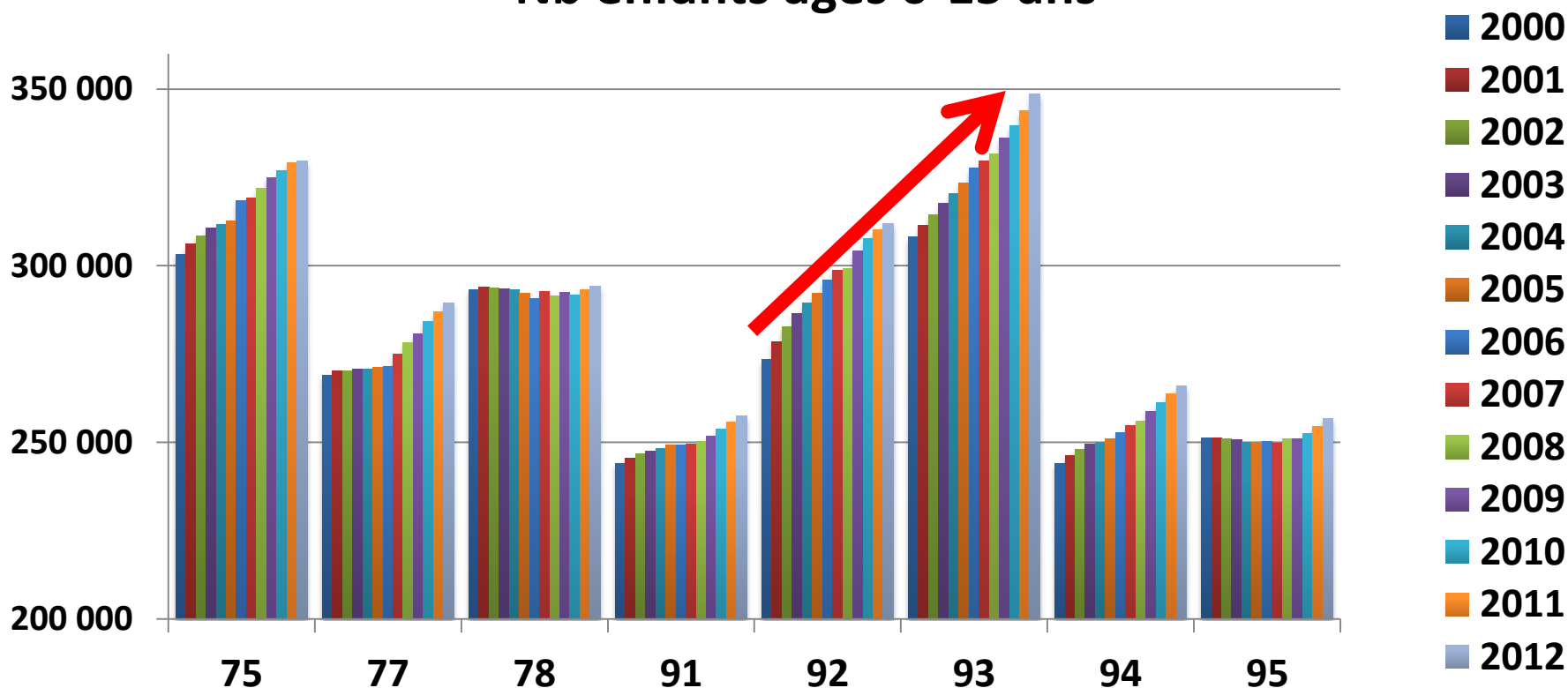
Une population jeune et en croissance

France: 66 millions d'habitants – 16 millions d'enfants

Île de France: 11 millions (17%) – 3,2 millions d'enfants (20%)

En 2009: 1 enfant sur 5 habitait dans une famille « pauvre » (€942/mois)

Nb enfants âgés 0-15 ans



www.insee.fr/themes/tableau_local_2010

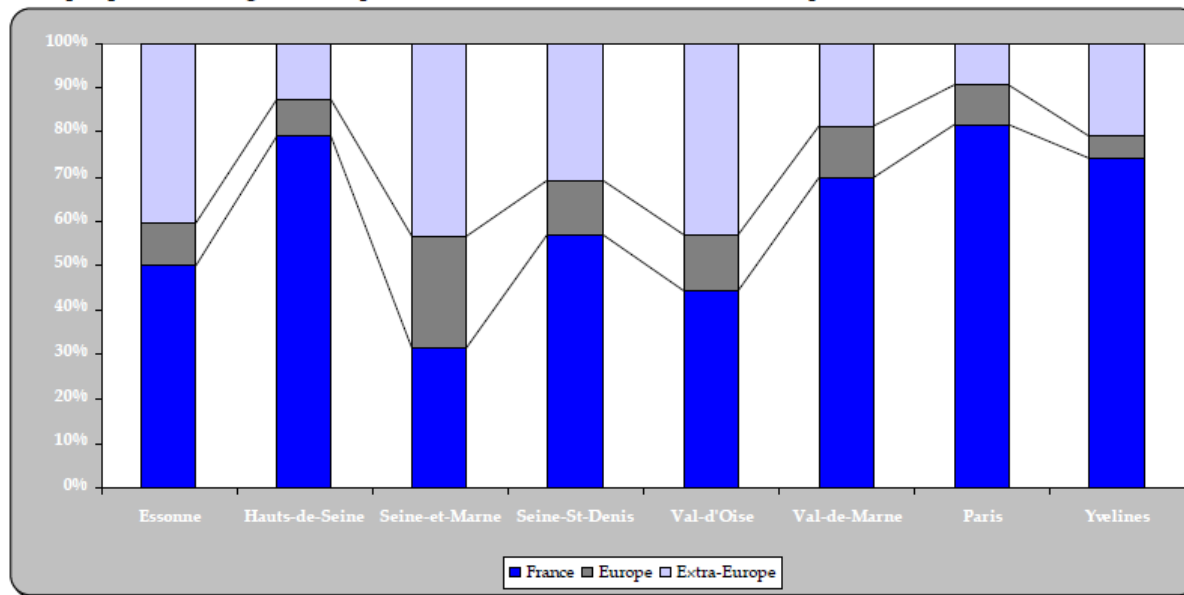
www.insee.fr/fr/insee_regions/idf/themes/dossiers/enfants_pauvres/docs/enf_def.pdf

Une démographie médicale maintenue en Île de France par des médecins retraités « actifs » ou à diplômes « étrangers »

● Tableau n°1 : Les effectifs en activité générale - région Ile-de-France

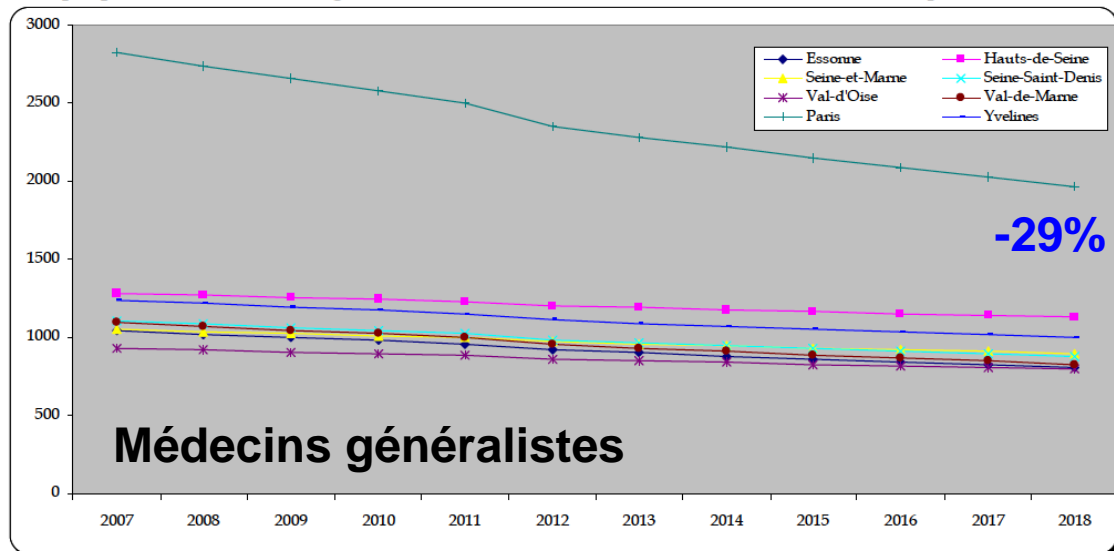
	2007	2013	Variation-Région	Variation-France
Retraité	8900	10403	+39,5%	+44,8%
Retraité actif	907	3278		
Temporairement sans activité	1669	1642	-4,2%	+0,9%
Remplaçant	1852	1970		
Activité régulière	44334	42227		
Total	57662	59520		

● Graphique n°19 : Origine des diplômes des nouveaux inscrits à l'échelle départementale

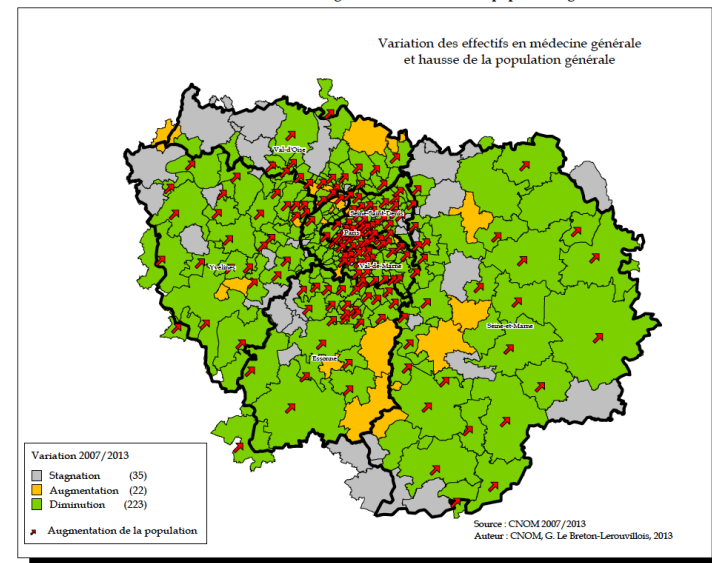


Néanmoins, le nombre de médecins est attendu diminuer entre 2013 et 2019

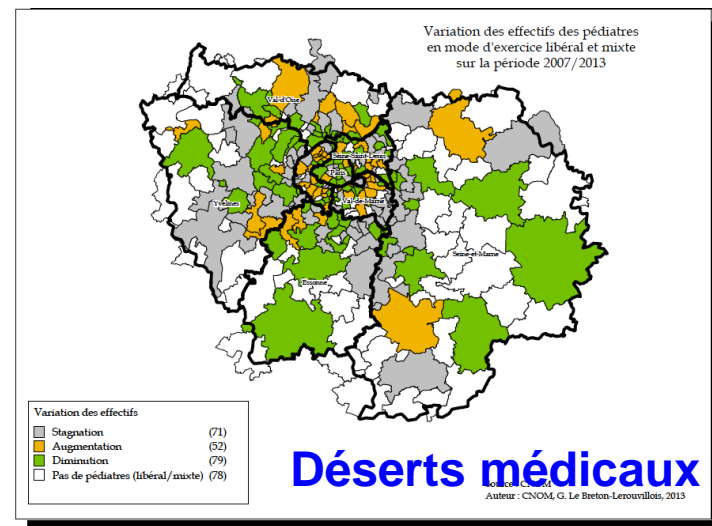
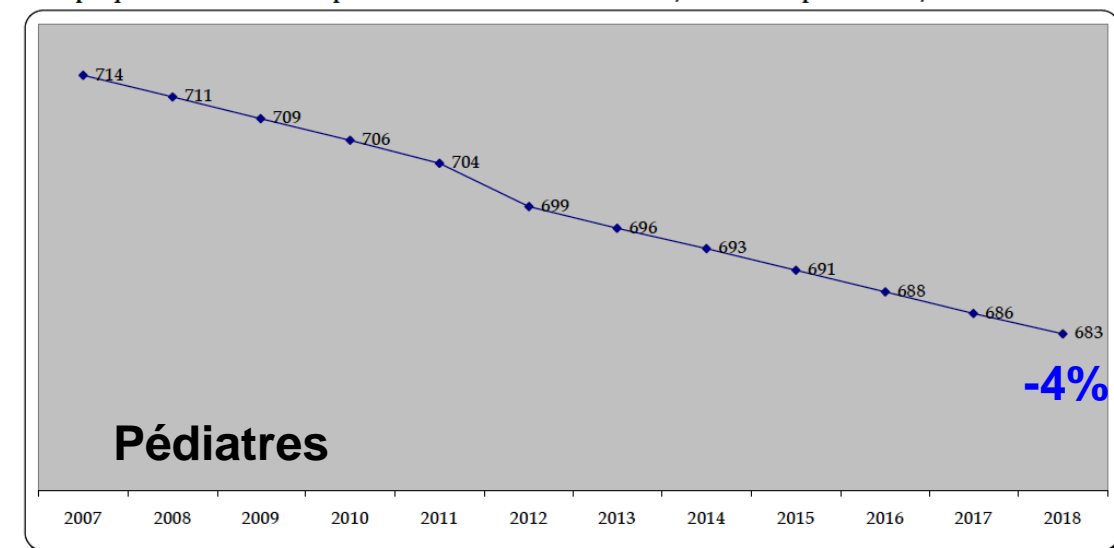
● Graphique n°27 : Les médecins généralistes libéraux et mixtes - de l'observé à l'attendu // Départements



● Carte n°3 : Variation des effectifs en médecine générale et hausse de la population générale



● Graphique n°33 : Effectifs des pédiatres en mode d'exercice libéral/mixte sur la période 2007/2018



Nb passages en 2012

- 75 191.975
- 77 79.330
- 78 75.244
- 91 87.020
- 92 96.457
- 93 101.571
- 94 117.701
- 95 87.292

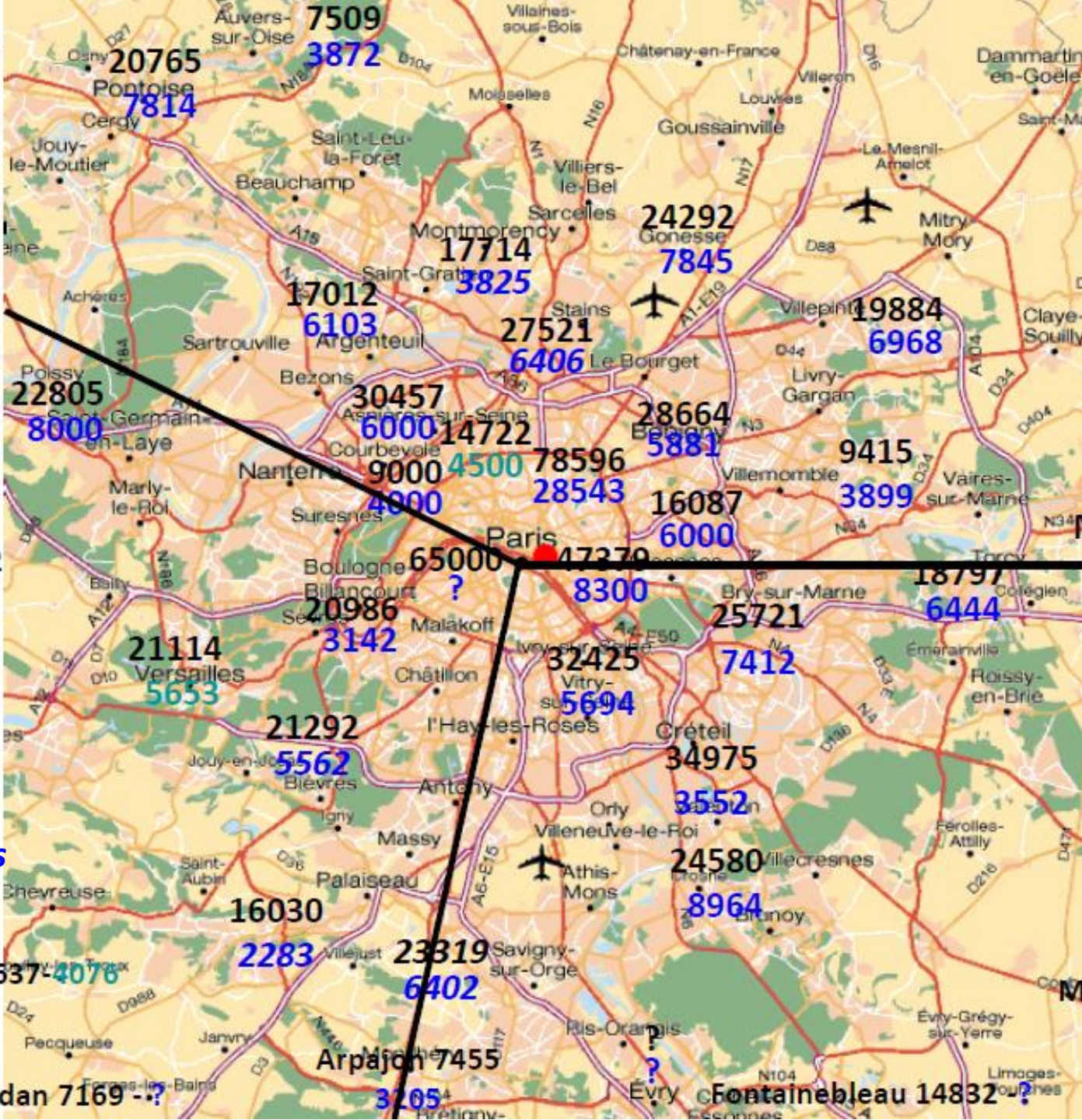
Tot 836.380

Mantes 18.612

Rapport sur les Urgences Pédiatriques AP-HP 2014

Rambouillet 8637

Dourdan 7169



Nb passages Chir en 2012

- 75 50.323
- 77 14.175
- 78 17.729
- 91 24.133
- 92 23.204
- 93 29.154
- 94 25.622
- 95 29.459

Tot 213.799

Meaux 16488

Coulommiers

6280 - 3000

Provins 8457

Melun 14476

Montereau ?

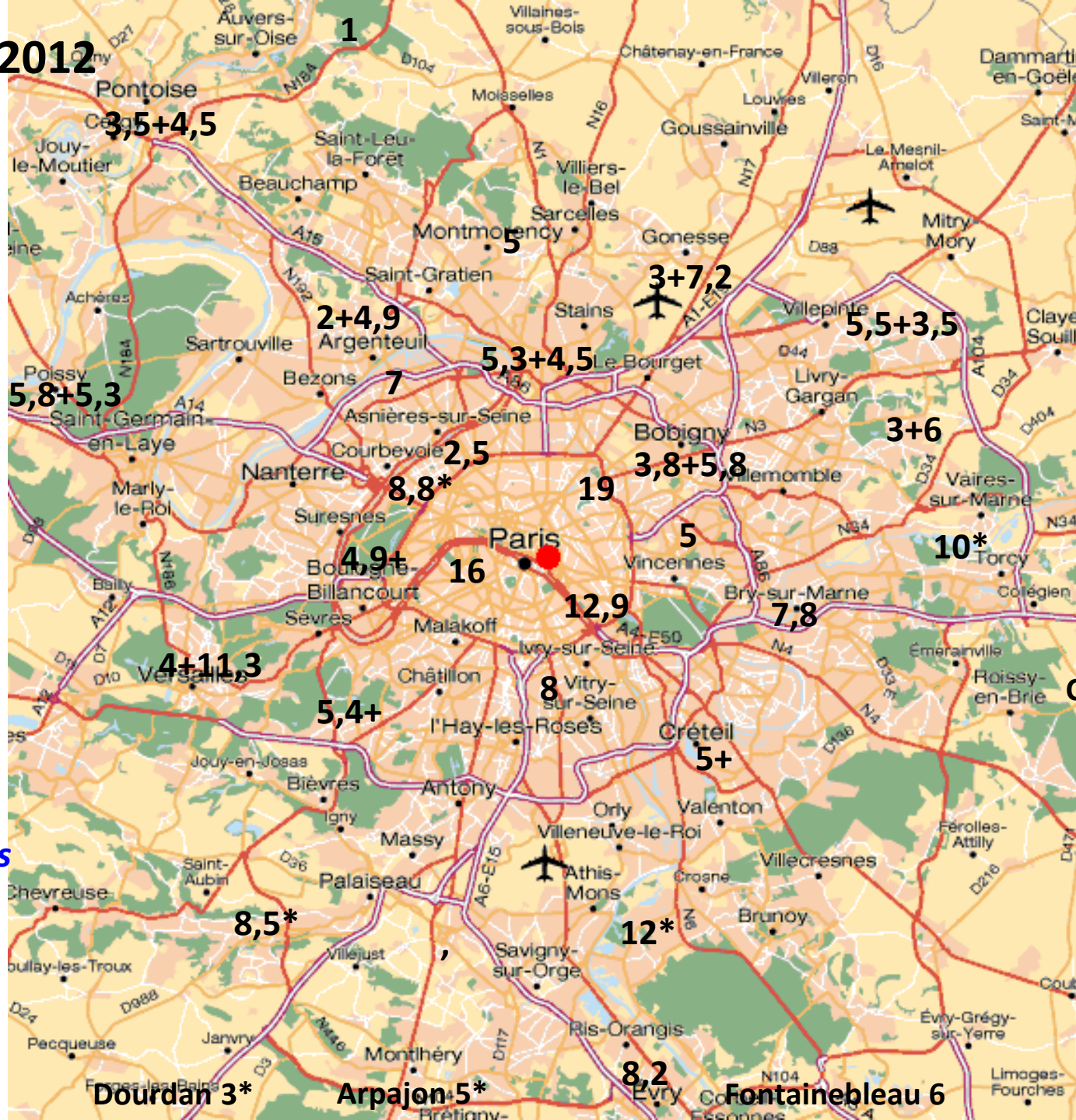
No ETP 2012

- 75 47
- 77 43
- 78 49,4
- 91 24,7
- 92 27,8
- 93 43,5
- 94 32,8
- 95 41,2
- Tot 309,4

Mantes 8

*Rapport
sur les
Urgences
Pédiatriques
AP-HP 2014*

Rambouillet 7



Meaux 8

Coulommiers 5*

Provins 1*

Melun 8,3*

Montereau 3

L'augmentation inexorable des passages dans les services d'Urgences de l'AP-HP

AP-HP, DOMU, 15/02/2017

Passages aux urgences générales

source Opale

Hôpital	2011	2012	2013	2014	2015	2016	Evolution						
							2015 vs 2014	2016 vs 2015	2014 vs 2011		2016 vs 2011		
									Ecart sur 3 ans	Ecart moyen/an	Ecart sur 5 ans	Ecart moyen/an	
URGENCES ADULTES	AMBROISE PARE	35393	34810	34591	35342	35844	37780	1.4%	5.4%	-0.1%	0.0%	6.7%	1.3%
	ANTOINE BECLERE	29811	29933	31011	31281	32879	34274	5.1%	4.2%	4.9%	1.6%	15.0%	3.0%
	AVICENNE	39804	40970	39519	39532	40027	40241	1.3%	0.5%	-0.7%	-0.2%	1.1%	0.2%
	BEAUJON	28640	29523	28676	28898	28966	30858	0.2%	6.5%	0.9%	0.3%	7.7%	1.5%
	BICETRE	43994	46024	48341	51323	53814	56352	4.9%	4.7%	16.7%	5.6%	28.1%	5.6%
	BICHAT	69625	72124	76199	78414	78809	82484	0.5%	4.7%	12.6%	4.2%	18.5%	3.7%
	COCHIN	44458	43710	44465	50895	50806	53665	-0.2%	5.6%	14.5%	4.8%	20.7%	4.1%
	HEGP	49261	48550	48858	48907	51209	54434	4.7%	6.3%	-0.7%	-0.2%	10.5%	2.1%
	HENRI MONDOR	46596	45944	46051	46571	48007	51878	3.1%	8.1%	-0.1%	0.0%	11.3%	2.3%
	HOTEL-DIEU	43530	43453	36669	26902	27470	25979	2.1%	-5.4%	-38.2%	-12.7%	-40.3%	-8.1%
	JEAN VERDIER	26711	27897	28377	29453	29940	30360	1.7%	1.4%	10.3%	3.4%	13.7%	2.7%
	LARIBOISIERE*	71924	72131	70777	68906	79622	84279	15.6%	5.8%	-4.2%	-1.4%	17.2%	3.4%
	LOUIS MOURIER	25870	26465	25734	26921	29359	32230	9.1%	9.8%	4.1%	1.4%	24.6%	4.9%
	PITIE-SALPETRIERE*	55346	57471	57268	58823	59072	65918	0.4%	11.6%	6.3%	2.1%	19.1%	3.8%
SAINT ANTOINE	50436	49811	51927	57206	60038	63739	5.0%	6.2%	13.4%	4.5%	26.4%	5.3%	
SAINT LOUIS	35163	35244	34810	36340	36942	39054	1.7%	5.7%	3.3%	1.1%	11.1%	2.2%	
TENON	40741	43002	45618	44064	42497	43675	-3.6%	2.8%	8.2%	2.7%	7.2%	1.4%	
Total URGENCES ADULTES hors LRB	665379	674931	678114	690872	705679	742921	2.1%	5.3%	3.8%	1.3%	11.7%	2.3%	
Total URGENCES ADULTES	737303	747062	748891	759778	785301	827200	3.4%	5.3%	3.0%	1.0%	12.2%	2.4%	
URGENCES PEDIATRIQUES	AMBROISE PARE	20113	20020	19815	20462	20968	21415	2.5%	2.1%	1.7%	0.6%	6.5%	1.3%
	ANTOINE BECLERE	20888	20801	22195	23446	25319	27978	8.0%	10.5%	12.2%	4.1%	33.9%	6.8%
	BICETRE	30710	32633	34077	34710	34413	36149	-0.9%	5.0%	13.0%	4.3%	17.7%	3.5%
	JEAN VERDIER	28026	28664	29402	31934	31694	34300	-0.8%	8.2%	13.9%	4.6%	22.4%	4.5%
	LOUIS MOURIER	28768	30394	29922	33033	35403	38295	7.2%	8.2%	14.8%	4.9%	33.1%	6.6%
	NECKER	65964	63727	64332	68558	70275	76467	2.5%	8.8%	3.9%	1.3%	15.9%	3.2%
	ROBERT DEBRE	77887	78472	80992	85688	86637	91173	1.1%	5.2%	10.0%	3.3%	17.1%	3.4%
	TROUSSEAU	46604	46525	45847	50041	50496	52891	0.9%	4.7%	7.4%	2.5%	13.5%	2.7%
Total URGENCES PEDIATRIQUES	318960	321236	326582	347872	355205	378668	2.1%	6.6%	9.1%	3.0%	18.7%	3.7%	
Total général	1056263	1068298	1075473	1107650	1140506	1205868	3.0%	5.7%	4.9%	1.6%	14.2%	2.8%	

Les attentes de la population: être pris en charge « vite » et « bien » à toute heure (WE inclus)

Durée MEDIANE de passage aux urgences des patients non admis, en 2016

source : base régionale e-Cerveau

2016		Durée médiane en minutes											Médiane	Moyenne	
		Jan	Fév	Mar	Avr	Mai	Juin	Juil	Aou	Sep	Oct	Nov	Déc	2016	2016
Adulte	A. Béclère	180	186	208	193	188	180.5	163	146	156	166.5	212	219	182	210
	A.Pare	152	142	153	146.5	148.5	151	132	133	138	152	164	156	147	174
	Avicenne	243	260	251	248	244	247	246	206	241	256	249	270	247	289
	Beaujon	197	201	202	189.5	193	176	177	167	173	186	196	209	189	237
	Bicêtre	252	208	228	224	220	218	214	180	216	212	275	279	226	318
	Bichat	122	113	117	114	127	128	118	122	132	133	154	157	128	167
	Cochin	194	204	193	187	212	183	177	161	181	202	244	244	197	263
	Henri Mondor	264	262	273.5	242	242.5	214	216	197	193	219	249	247	234	274
	Hôtel-Dieu	102	115	103	106	119	130	139	125	147	133	141	140	124	159
	J.Verdier	183	180.5	198	178	178	183	160	156	165	193	199	ND	178	214
	L.Mourier	180	181	195.5	192	195	176	171	126	165	171	186	182.5	178	227
	Lariboisière	237	237	239	218	231	217	204	187	216	217	263	226	223	276
	Pitié S.	176	160	169.5	168	176	163	142	147	169	180	213	196	171	227
	St Antoine	215	217	215	201	215	212	180	172	190	220	229	247	210	254
St Louis	133	123	134	130	135	138	130	130	138	135	156	148	136	160	
Tenon	246	243	263	217	242	208	194	191	191	191	240	274	223	267	
Total urgences adultes		188	185	190	179	188	180	168	158	174	183	209	208	184	236
Pédiatrie	A. Béclère Ped.	96	104	121	100	115	133	116	110	94	105	128	133	113	162
	A.Pare Ped.	102	114	120	99	120	138	103	91	101	112	136	130	115	142
	Bicêtre Ped.	143	185	148	139	158	155	121	115	143	155	192	174	155	194
	J.Verdier Ped.	135	147	144	118	127	152	118	114	130	134	132	167	136	175
	L.Mourier Ped.	79	88	68	63	88	75	61	58.5	64	72	81	84	75	100
	Necker	85	82	92	86	85	79	79	62	76	73	95	83	82	113
	R.Debré	111	134	133	116	106	99	82	83	100	100	119	131	111	146
	Trousseau	116	137	133	115	121	123	91	79	104	106	134	133	118	165
Total urgences pédiatriques		106	120	118	104	110	111	92	84	98	101	121	124	109	145



Une augmentation inéluctable des passages (+5%/an) Une stabilisation des hospitalisations et des transferts

2004: 57.698 2005: 60.677

Année	2006	2007	2008	2009	2010	2011	2012	2013
Passages	65.834(+8%)	66.565(+1%)	73.738(+12%)	76.529 (+4%)	71.120 (-7%)	78.152(+11%)	77.780 (-0,4%)	81.083 (+3,8%)
Domicile	58.077(88%)	59.137 (90%)	66.095 (90%)	69.092 (90%)	63.931(90%)	70.931 (91%)	70.615 (91%)	74.148 (+4%)
C. Libérale				6.796 (8.8%)	8412 (11%)	10.718(13,8%)	11.903 (15%)	11.325 (-0,4%)
Sans soins				4.995 (6.5%)	2.203 (3.5%)	2.271 (2,9%)	2.402 (3%)	1.867 (2,3%)
Transferts	324 (0.5%)	162 (0.2%)	129 (0.2%)	174 (0.2%)	236 (0.3%)	143 (0.2%)	113 (0,2%)	149 (0,2%) +64 Adultes
Hospitalisés	3.424 (5,2%)	3.204 (4,8%)	3.373 (4,6%)	3.389 (4,4%)	3.046 (4,3%)	3.290 (4,2%)	3207 (4,1%)	3.193 (3,9%)
Lits Porte	3.886 (5,9%)	4.062 (6,1%)	4.141 (5,6%)	3.886 (5,1%)	3.897 (5,5%)	3.864 (4,9%)	3958 (5,1%)	3.742 (4,6%)
Domicile	2.367 (60%)	2.514 (60%)	2.497 (60%)	2.435 (62%)	2.334 (60%)	2.334 (58%)	2.413 (61%)	2.074 (60%)
Hospitalisés	1.399 (38%)	1.434 (38%)	1.574 (38%)	1.472 (38%)	1.422 (37%)	1.394 (36%)	1545 (39%)	1.504 (36%)
Transferts	120 (2.5%)	120 (1.4%)	58 (1.4%)	92 (2.4%)	141 (3.6%)	98 (3,6%)	85 (0,2%)	164 (4%) Dont 67 hors AP

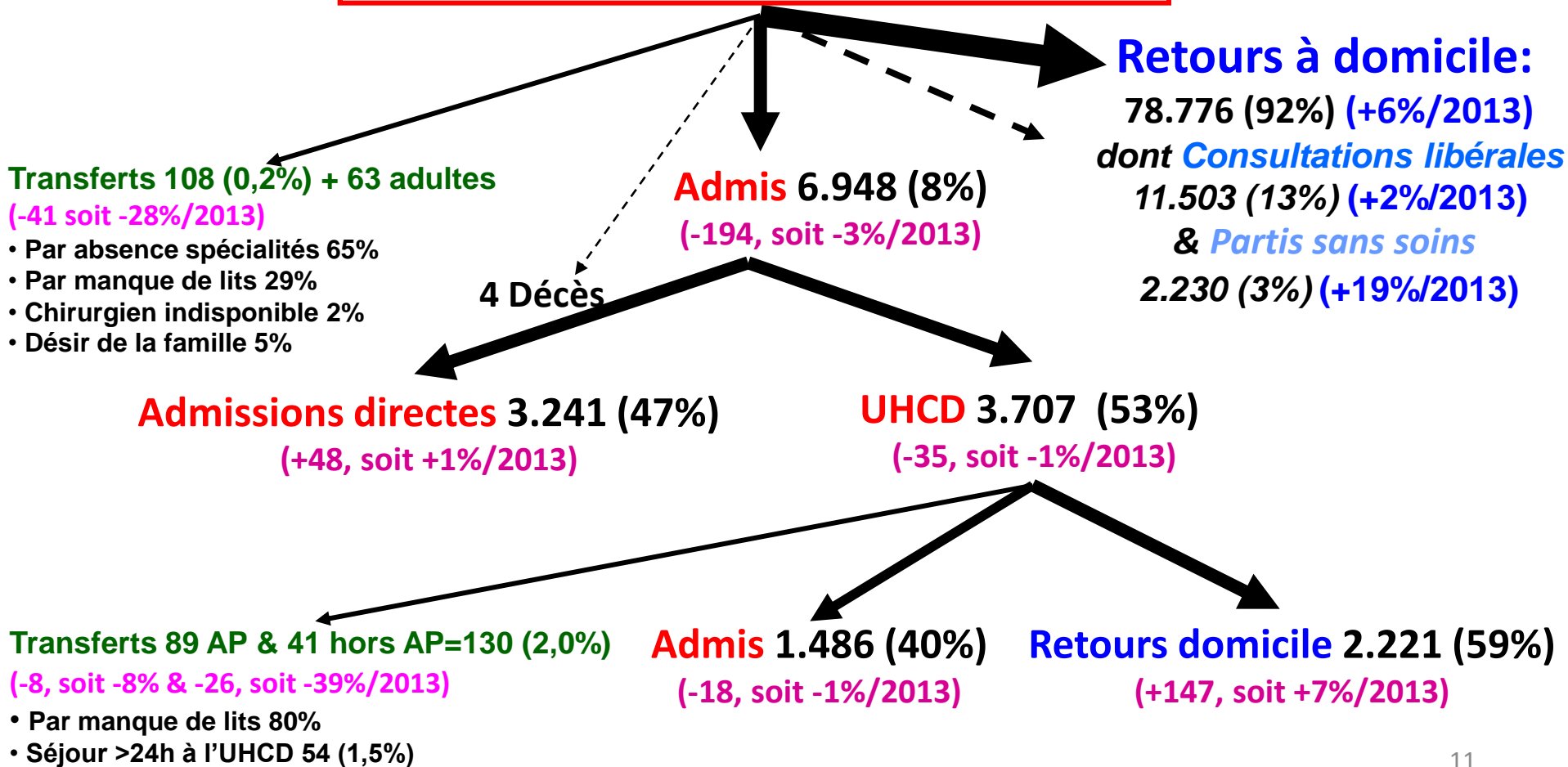


Activité du SAU pédiatrique en 2014

85.724 passages (+6%/2013)

44.438 (52%) urgences médicales (+5%/2013)

27.626 (32%) urgences chirurgicales (-9%/2013)



Quel degré d'urgence en 2014?



Urgences 2014	N	%	
Vitales	349	0,4%	} 50%
Prioritaires	15.186	18,0%	
Semi-prioritaires	26.954	31,9%	
Non prioritaires	30.569	36,1%	} 50%
Consultations libérales	11.548	13,5%	
Total classé par IAO	84.606	100	



L'activité du SAU pédiatrique culmine en soirées

Quand le choix des parents s'oppose aux gardes allouées par le budget!

2014	Activité moyenne par jour		Présence médicale	
Horaires	Médecine	Chirurgie	Médecine	Chirurgie
0h-4h 795 (18%) hospitalisation	4.351 (7%) (3,0/h)	809 (3%) (0,6/h)	1 Senior + 2 DES	1 DES chir.
4h-8h 69 (19%) transferts	2.669 (5%) (1,8/h)	330 (1%) (0,2/h)	1 Senior + 2 DES	1 DES chir.
8h-13h 925 (21%) hospitalisation 69 (19%) transferts	16.988 (29%) (9,3/h)	7.680 (28%) (4,2/h)	1 Référent + 3-4 Seniors + 2-3 DES	1 Senior MG + 1 DES SAU
13-18h 1282 (29%) hospitalisation 94 (25%) transferts	16.848 (29%) (9,2/h)	9.278 (33%) (5,1/h)	1 Référent + 3-4 Seniors + 3 DES	2 Seniors MG + 2 DES SAU
18h-24h 1434 (32%) hospitalisation 138 (37%) transferts	17.162 (30%) (7,8/h)	9.618 (35%) (4,4/h)	1-1,5 Senior +2=>3 DES +1 MG CME	2 Seniors MG + 1 DES(<22h)

Critères de succès d'une consultation libérale en soutien des Urgences pédiatriques

Une démarche sécurisée

- **Heures d'ouverture:**
 - Tous les soirs de 19h à 24h
 - Tous les WE & JF de 10h à 19h (19-24h)
- **Triage par l'IAO**
 - Constantes vitales: Pds, T°C, FC, SpO₂
 - Consultations triées « simples »
 - Interdits: NRS <3 mois, envoi par MT
- **Proximité SAU – « MMG »**
 - Retour possible vers le SAU
 - Conseils auprès du Médecin référent
- **Convention signée entre:**
 - Centre Médical Europe (CME)
 - AP-HP (Hôpital Robert Debré)
- **Documentation, mais dualité entre**
 - Dossier électronique Urqual®
 - Observation « papier » CME

Un financement assuré

- Des Urgences par ATU (€24/passage)
- Du Centre Médical Europe par forfait SS avec « tiers payant » (CMU, AME)
 - 0-25 mois, 25m-6a, 6-16a
 - Soir (20-24h), Nuit (>24h)
 - Dimanche (10-20h), Soir, Nuit
- Réversion ~40% médecin salarié par le CME:
 - 0-6 ans: Sa<12h: €10,85, Di: €21,12, soir (20-24h): €28,06, nuit (>24h): €30,15
 - >6 ans: Sa<12h: €9,8, Di: €20,07, soir (20-24h): €27,01, nuit (>24h): €29,1
 - Revenus moyens ~€500/soir et €1.000/WE

Conclusions

1. Une population urbaine en augmentation avec des besoins immédiats à toute heure (« *consumérisme médical* »)
2. Une démographie médicale déclinante avec la perspective de « *déserts médicaux* » + RTT (déshérence PDS ambulatoire)
3. L'augmentation inexorable des Urgences (~50% d'urgences « *ressenties* » = consultations « *simples* ») + pics d'activité des épidémies hivernales
4. Les attentes de la population: une prise en charge « *rapide* » et « *fiable* » (comment résister aux examens complémentaires et aux antibiotiques?)
5. La consultation « *fast-track* »:
 - Assurée par 1 médecin senior et 1 interne des Urgences en semaine de 9h à 19h
 - Mais par 1 médecin libéral (salarié du Centre Médical Europe) >19h et les WE & JF
 - Nombre insuffisant d'ETP aux Urgences et difficultés à financer gardes et astreintes
 - Sécurisation du système public-privé et financement dépendant de la CNAM