



# **DES D'OPHTALMOLOGIE D'ILE-DE-FRANCE**

Lundi 16 octobre 2017

Vincent Borderie, coordinateur du DES

# Plan de l'exposé

- Démographie OPH
- Maquette d'OPH
- Débouchés publics et privés
- Evolution et enjeux

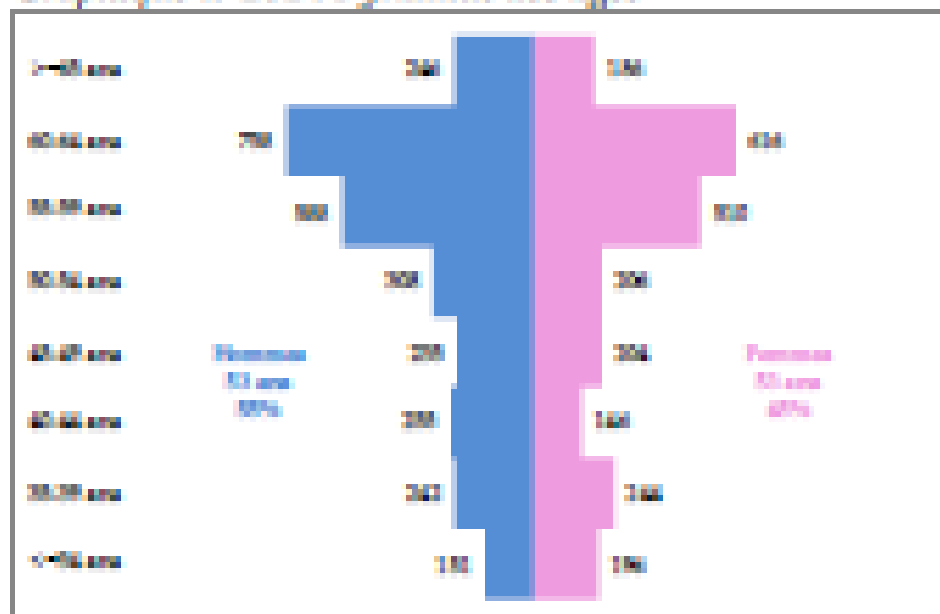
# Démographie des ophtalmologistes en France

Tableau n°168 : Effectifs, Densité, Variation 2007-2016, proportion des modes d'exercice

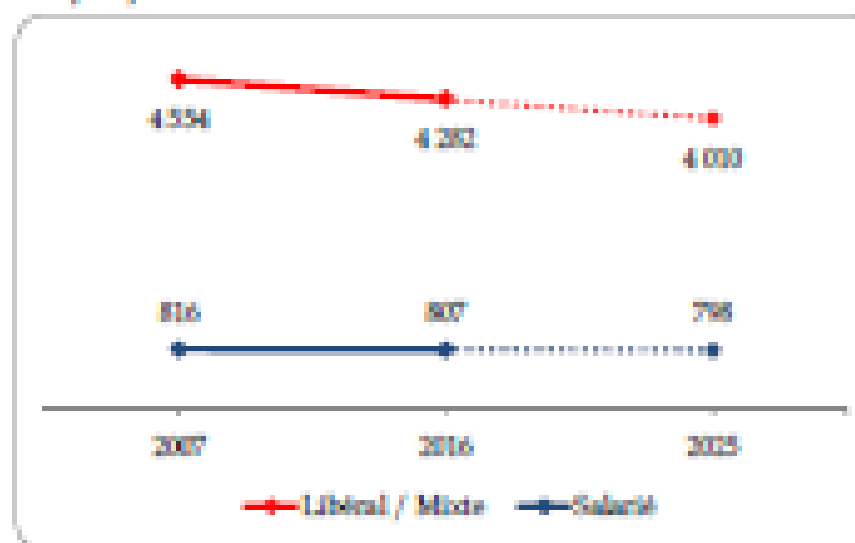
Departements Régions	Hommes Ett	Femmes Ett	Total Ett	Densité	Var. Ett	Lib.Mixte %	Sal. %	Departements Régions	Hommes Ett	Femmes Ett	Total Ett	Densité	Var. Ett	Lib.Mixte %	Sal. %
Ardennes	7	3	10	3,5	-28,6%	100%	0%	Ardèche	12	8	20	5,3	-20%	100%	0%
Aube	6	7	13	4,1	-18,8%	84,6%	15,4%	Ariège	5	1	6	3,8	0%	100%	0%
Bas Rhin	58	35	93	8,2	5,7%	87,1%	12,9%	Auvergne	10	3	13	4,2	-38,1%	84,6%	15,4%
Haut Rhin	24	29	53	6,8	6%	86,8%	13,2%	Gard	31	20	51	6,8	-6,9%	80,4%	19,6%
Hauts-Marnes	3	3	6	3,2	0%	100%	0%	Gers	5	3	8	4	-27,3%	100%	0%
Marne	26	11	37	6,3	5,7%	78,4%	21,6%	Haute Garonne	54	72	126	9,5	-2,3%	88,9%	11,1%
Morbihan et Mayotte	32	29	61	8,2	-16,3%	82%	18%	Hauts Pyrénées	9	6	15	6,3	-6,5%	73,3%	26,7%
Meuse	8	4	12	6,1	71,4%	66,7%	33,3%	Hérault	60	55	115	10,3	-4,2%	86,7%	13,3%
Nouvelle	46	14	60	5,6	-3,2%	95%	5%	Lot	6	2	8	4,4	34,3%	100%	0%
Yvelines	9	10	19	4,9	0%	84,2%	15,8%	Lozère	1	1	2	2,5	0%	100%	0%
<b>Total</b>	<b>219</b>	<b>145</b>	<b>364</b>	<b>6,4</b>	<b>-0,3%</b>	<b>86,3%</b>	<b>13,7%</b>	Pyrénées Orientales	24	18	42	8,9	-2,3%	90,5%	9,5%
Charente	11	4	15	4,6	-34,6%	100%	0%	Tarn	13	9	22	5,6	-4,3%	90,9%	9,1%
Charente Maritime	24	19	43	6,6	0%	88,4%	11,6%	Tarn et Garonne	13	5	18	7,0	5,9%	100%	0%
Corse	7	6	13	5,2	-18,8%	92,3%	7,7%	<b>Total</b>	<b>243</b>	<b>203</b>	<b>446</b>	<b>7,7</b>	<b>-4,3%</b>	<b>89,1%</b>	<b>11%</b>
Creuse	4	1	5	4	-28,6%	80%	20%	Ain	21	8	29	5,2	3,6%	86,2%	13,8%
Deux-Sèvres	12	4	16	4,2	-6,7%	75,1%	25%	Aisne	119	75	194	7,4	15,5%	80,9%	19,1%
Dordogne	10	14	24	5,6	0%	100%	0%	Oise	25	16	41	4,9	5,1%	80,5%	19,5%
Drôme	90	55	145	9,4	-5,2%	91,1%	9%	Pas-de-Calais	40	16	56	3,8	-9,7%	89,3%	10,7%
Hauts-Vosges	15	13	28	7,3	-15,2%	71,4%	28,6%	Somme	17	21	38	6,5	0,0%	84,2%	15,8%
Landes	17	9	26	6,3	-7,1%	92,3%	7,7%	<b>Total</b>	<b>222</b>	<b>136</b>	<b>358</b>	<b>5,9</b>	<b>6,9%</b>	<b>83%</b>	<b>17%</b>
Lot et Garonne	11	9	20	5,8	-13%	100%	0%	Calvados	23	31	54	7,6	5,9%	83,4%	16,7%
Pyrénées Atlantiques	41	13	54	7,9	-12,9%	75,9%	24,1%	Charente	23	5	28	4,5	9,7%	12,5%	87,5%
Vienne	20	14	34	7,7	25,9%	79,4%	20,6%	Marne	16	6	22	4,2	-33,3%	95,4%	4,6%
<b>Total</b>	<b>212</b>	<b>163</b>	<b>425</b>	<b>7,1</b>	<b>-7%</b>	<b>86,6%</b>	<b>13,4%</b>	Ome	9	7	16	5,4	6,7%	75%	25%
Ain	11	13	24	3,8	-14,3%	83,3%	16,7%	Seine Maritime	38	38	76	6	-14,4%	88,3%	11,7%
Allier	16	8	24	6,8	-4%	87,5%	12,5%	<b>Total</b>	<b>110</b>	<b>90</b>	<b>200</b>	<b>5,9</b>	<b>-8,3%</b>	<b>88%</b>	<b>12%</b>
Ardèche	8	4	12	4,2	46%	78,6%	21,4%	Loire Atlantique	77	56	133	9,7	16,7%	91,8%	8,2%
Cardinal	2	5	7	4,6	-36,4%	71,5%	28,5%	Maine et Loire	32	33	65	7,9	30%	83,1%	16,9%
Départ	20	12	32	6,3	-20%	84,4%	15,6%	Mayenne	8	5	13	4,3	-18,8%	92,3%	7,7%
Hauts-Loire	7	12	19	9,1%	0%	100%	0%	Sarthe	23	9	32	5,2	-8,6%	81,2%	18,8%
Hauts-Savoie	29	15	44	5,5	2,3%	93,2%	6,8%	Vendée	19	12	31	4,6	6,9%	100%	0%
Isère	43	49	92	7,3	-9,8%	85,8%	14,1%	<b>Total</b>	<b>159</b>	<b>115</b>	<b>274</b>	<b>7,3</b>	<b>12,2%</b>	<b>89,4%</b>	<b>10,6%</b>
Loire	22	32	54	7	-10%	77,8%	22,2%	Alpes Maritimes	69	54	123	11,2	-16,9%	86,1%	13,9%
Puy-de-Dôme	21	29	50	7,6	-20,6%	80%	20%	Alpes-Hautes-Provence	5	1	6	3,6	-40%	100%	0%
Rhône	86	97	183	10,1	0,5%	81,9%	18%	Bouches du Rhône	124	91	215	10,6	-6,7%	86,5%	13,5%
Savoie	23	11	34	7,8	25,9%	85,3%	14,7%	Hauts-Alpes	6	4	10	6,9	42,9%	80%	20%
<b>Total</b>	<b>288</b>	<b>282</b>	<b>570</b>	<b>7,2</b>	<b>-5,3%</b>	<b>83,3%</b>	<b>16,7%</b>	Var	66	34	100	6,6	-2,9%	96%	4%
Côte-d'Or	16	16	32	5,9	-20%	84,4%	15,6%	Vaucluse	24	19	43	7,6	-8,5%	95,3%	4,7%
Doubs	18	13	31	5,7	-11,4%	87,1%	12,9%	<b>Total</b>	<b>294</b>	<b>203</b>	<b>497</b>	<b>8,9</b>	<b>-10,1%</b>	<b>89,1%</b>	<b>10,9%</b>
Hauts-Saône	2	5	7	2,8	-30%	57,2%	42,8%	<b>Métropole</b>	<b>2679</b>	<b>2262</b>	<b>4941</b>	<b>7,8</b>	<b>-5,8%</b>	<b>84,2%</b>	<b>15,8%</b>
Jura	10	6	16	5,9	-5,9%	87,5%	12,5%	Guadeloupe	24	8	32	7,8	14,9%	84,4%	15,6%
Nièvre	8	4	12	5,4	-25%	100%	0%	Guyane	3	2	5	2	-16,7%	100%	0%
Saône et Loire	15	11	26	4,5	-16,1%	73,1%	26,9%	Martinique	30	17	47	6,9	83,3%	16,7%	
Territoires de Belfort	3	6	9	9,5	0%	100%	0%	Mayotte	1	0	1	0,5	-50%	0%	100%
Yonne	12	3	15	4,3	-6,3%	100%	0%	Réunion	32	15	47	5,6	23,7%	89,4%	10,6%
<b>Total</b>	<b>84</b>	<b>64</b>	<b>148</b>	<b>5,1</b>	<b>-14,9%</b>	<b>84,5%</b>	<b>15,5%</b>	DOM	<b>86</b>	<b>35</b>	<b>121</b>	<b>5,5</b>	<b>10,6%</b>	<b>86,1%</b>	<b>13,9%</b>
Côte d'Armor	16	20	36	5,8	-5,3%	94,4%	5,6%	Polynésie Sud	11	3	14	4,4	16,7%	64,3%	35,7%
Finistère	35	33	68	7,3	-2,9%	83,8%	16,2%	Faïtaïnia Française	6	5	11	4	0%	63,6%	36,4%
Ille et Vilaine	31	33	64	6,1	-13,5%	96,6%	3%	Saint-Pierre-et-Miquelon	0	0	0	0	N/A	0%	100%
Maritimes	30	24	54	7,1	8%	87%	13%	Wallis-et-Futuna	0	0	0	0	N/A	0%	100%
<b>Total</b>	<b>112</b>	<b>118</b>	<b>230</b>	<b>6,6</b>	<b>-4,2%</b>	<b>84,2%</b>	<b>15,8%</b>	<b>CCM</b>	<b>17</b>	<b>8</b>	<b>25</b>	<b>4,3</b>	<b>8,7%</b>	<b>64%</b>	<b>36%</b>
Cher	6	2	8	3,4	-21,4%	81,9%	18,1%	<b>DOM/CCM</b>	<b>97</b>	<b>43</b>	<b>140</b>	<b>5,1</b>	<b>10,2%</b>	<b>82,1%</b>	<b>17,9%</b>
Ille-et-Loire	15	7	22	5	10%	100%	0%	<b>Métropole+DOM+CCM</b>	<b>2776</b>	<b>2305</b>	<b>5081</b>	<b>7,3</b>	<b>-5,9%</b>	<b>84,2%</b>	<b>15,8%</b>
Indre	4	3	7	3	-30%	57,1%	42,9%	Loire-Spéciale	7	3	10	11,1%	70%	30%	
Indre et Loire	25	25	50	8,1	-3,8%	86%	14%	<b>France-outre-mer</b>	<b>2783</b>	<b>2308</b>	<b>5091</b>	<b>7,3</b>	<b>-6,4%</b>	<b>84,1%</b>	<b>15,9%</b>
Loir et Cher	11	8	19	5,5	-24%	94,8%	5,2%								
Loiret	19	17	36	5,3	-10%	83,4%	16,7%								
<b>Total</b>	<b>83</b>	<b>62</b>	<b>145</b>	<b>5,5</b>	<b>-6,9%</b>	<b>86,9%</b>	<b>13,1%</b>								
Corse du Sud	11	3	14	9,2	40%	100%	0%								
Hauts-Corse	8	5	13	7,5	8,3%	84,6%	15,4%								
<b>Total</b>	<b>19</b>	<b>8</b>	<b>27</b>	<b>8,3</b>	<b>22,7%</b>	<b>92,6%</b>	<b>7,4%</b>								
Haute-Normandie	35	44	79	8,2	-20,2%	93,7%	6,3%								
Hauts-de-Seine	57	90	147	9,1	-9,3%	87,1%	12,9%								
Seine et Marne	42	29	71	5,1	-16,5%	88,8%	11,3%								
Seine-Saint-Denis	39	52	91	5,8	-20,2%	71,5%	28,5%								
Val d'Oise	42	48	90	7,4	-5,3%	84,4%	15,6%								
Val de Marne	70	130	200	9,5	-6,2%	75,3%	24,7%								
Ville de Paris	257	277	534	23,7	-4,6%	64,8%	35%								
Yvelines	52	71	123	8,5	-13,4%	89,4%	10,6%								
<b>Total</b>	<b>564</b>	<b>681</b>	<b>1245</b>	<b>13,4</b>	<b>-10,2%</b>	<b>75,9%</b>	<b>24%</b>								

Effectif total 2016	5091
Hommes	2783
Femmes	2308
Variations 2007-2016	-5,4%
Libéral / mixte	84,1%
Salariés	15,9%

Graphique n°261 : Pyramide des âges



Graphique n°262 : Mode d'exercice de l'observé à l'attendu



\* Effectif sans activité et divers : 2

# Maquette du DES d'ophtalmologie

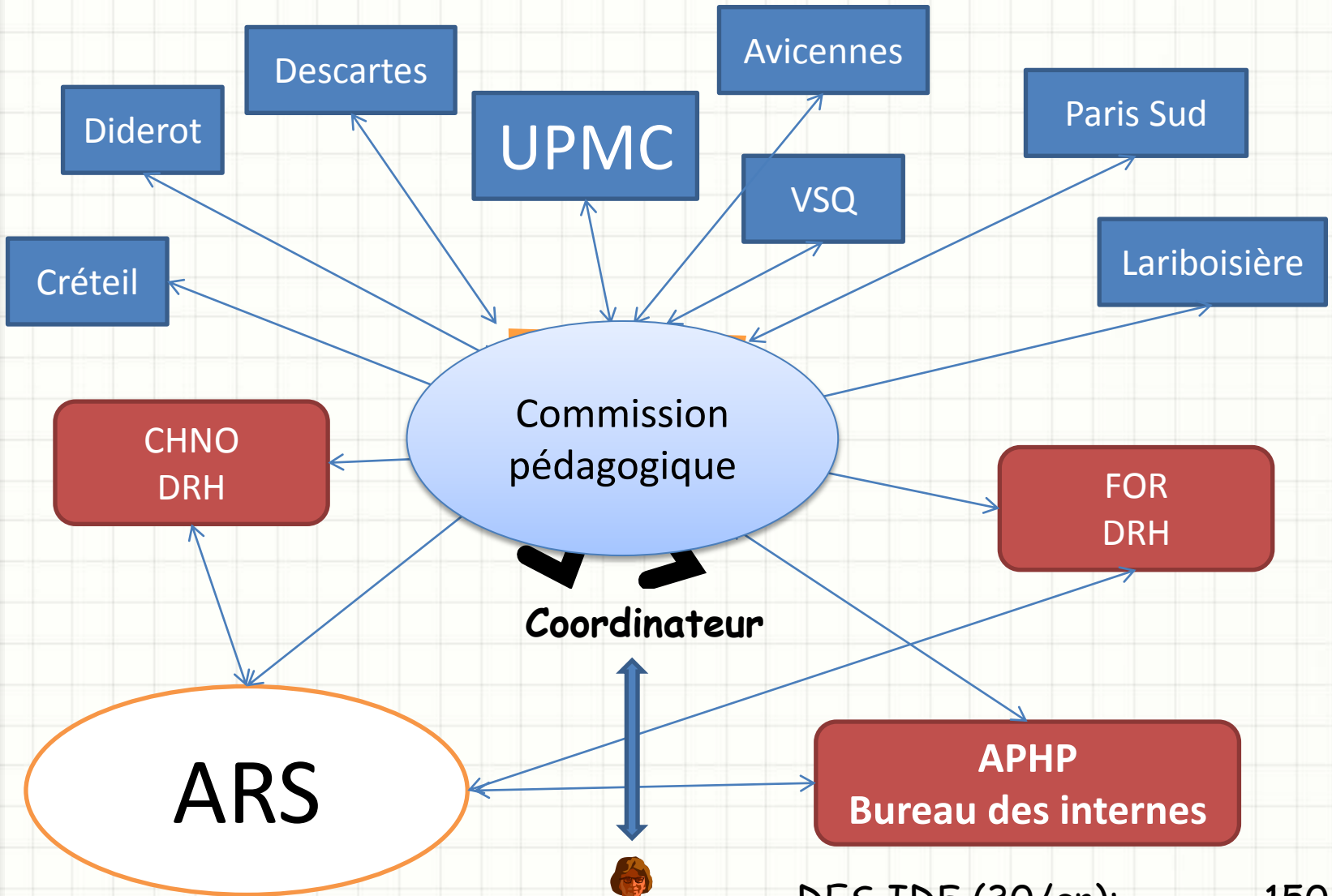
- **Durée totale du DES :**
  - 12 semestres dont :
  - au moins 10 dans la spécialité
  - au moins 6 dans un lieu de stage avec encadrement universitaire tel que défini à l'article 1 du présent arrêté
  - au moins 3 dans un lieu de stage sans encadrement universitaire
- **Intitulé des options proposées au sein du DES:**  
Chirurgie ophtalmopédiatrique et strabologique
- **Intitulé des formations spécialisées transversales (FST) indicatives**  
Dans le cadre de son projet professionnel, et en regard des besoins de santé et de l'offre de formation, l'étudiant peut candidater à une formation spécialisée transversale (FST), notamment :
  - chirurgie orbito-palpébro-lacrymale

# Objectifs de l'internat

- Acquisition de connaissances: cours magistraux et numériques
- Acquisition de compétences (savoir prendre en charge, savoir faire): stages, TP
- Capacité de présentation d'une situation clinique, d'une question médicale: pdt les enseignements, congrès
- Capacité de synthèse: mémoire, articles



# Un réseau neuronal à la française...



DES IDF (30/an): 150-180  
DES Antilles/inter-CHU: 10  
DFMS/DFMSA: 15  
FFI pays du Golf: 5



# Enseignants

CHI CRETEIL	Pr Eric SOUIED	PU-PH
	Dr Cynthia Kamami Levy	CCA
	Dr Elsa BRUYERE	CCA
CHNO 15/20	Pr Antoine LABBE	PU-PH
	Pr Christophe BAUDOUIN	PU-PH
	Pr Isabelle AUDO	PU-PH
	Pr Jean-Philippe NORDMANN	PU-PH
	Pr José-Alain SAHEL	PU-PH
	Pr Laurent LAROCHE	PU-PH
	Pr Michel PAQUES	PU-PH
	Pr Vincent BORDERIE	PU-PH
	Dr Marie-Hélène ERRERA	MCU-PH
	Dr Nacim BOUERAOUA	MCU-PH
	Dr Saddek MOHAND-SAID	MCU-PH
	Dr Julia MENEY	CCA
	Dr Mathieu Randon	CCA
	Dr Sofiane OUANEZAR	CCA



# Enseignants

FOR	Pr Eric GABISON	PU-PH
	Pr Isabelle COCHEREAU	PU-PH
	Dr Pauline N'GUYEN	CCA
HIA BEGIN	Pr Jean-Marie GIRAUD	PU-PH
HIA PERCY	Pr Françoise FROUSSART-MAILLE	PU-PH
HOP. AVICENNE (BOBIGNY)	Dr Audrey GIOCANTI	MCU-PH
	Dr Linda Hrarat	CCA
HOP. COCHIN	Pr Antoine BREZIN	PU-PH
	Pr Dominique MONNET	PU-PH
	Dr Clémence BONNET	CCA
HOP. KREMLIN BICETRE	Pr Marc LABETOULLE	PU-PH
	Dr Antoine ROUSSEAU	MCU-PH
	Dr A.L. BEST	CCA
	Dr M. LEGRAND	CCA
HOP. LA PITIE SALPETRIERE	Pr Bahram BODAGHI	PU-PH
	Pr Phuc LE HOANG	PU-PH
	Dr Valérie TOUITOU	MCU-PH
	Dr Agathe FERRE	CCA
	Dr Eleonore DIWO	CCA

# Enseignants

HOP. LARIBOISIERE	Pr Ramin TADAYONI	PU-PH
	Dr Aude COUTURIER	PHU
	Dr Sophie Bonnin	CCA
	Dr Valérie Mannel	CCA
HOP. NECKER	Pr Dominique BREMOND-GIGNAC	PU-PH
	Dr Mathieu ROBERT	PHU
	Dr Charlotte DENIER	CCA
	Dr Sarah MICHEL	CCA
HOTEL DIEU	Pr Jean-Louis BOURGES	PU-PH
	Pr Jean-Marc LEGEAIS	PU-PH
	Dr Aurélie PISON	CCA
	Dr Elodie BOUSQUET	CCA
	Dr Naima SAIB	CCA
	Dr Pierre-Raphaël ROTHSCHILD	CCA

# Stages d'ophtalmologie d'Ile-de-France

Chef de service	Hôpital	Département
PELOSSE BEATRICE	ARMAND-TROUSSEAU	75
BAUDOUIIN CHRISTOPHE	CHNO 15/20	75
BORDERIE VINCENT	CHNO 15/20	75
NORDMANN JEAN PHILIPPE	CHNO 15/20	75
SAHEL JOSE ALAIN	CHNO 15/20	75
TUIL ERIC	CHNO 15/20	75
CAPUTO GEORGES	FOR	75
COCHEREAU ISABELLE	FOR	75
GALATOIRE OLIVIER	FOR	75
GATINEL DAMIEN	FOR	75
SAHEL JOSE ALAIN	FOR	75
VIGNAL-CLERMONT CATHERINE	FOR	75
ORSSAUD CHRISTOPHE	HEGP BROUSSAIS	75
GIRAUD JEAN MARC	HIA VAL DE GRACE	75
BREZIN ANTOINE	HOP. COCHIN	75
LEHOANG PHUC	HOP. LA PITIE SALPETRIERE	75
TADAYONI RAMIN	HOP. LARIBOISIERE	75
BREMONT GIGNAC DOMINIQUE	HOP. NECKER	75
BUI QUOC EMMANUEL	HOP. ROBERT DEBRE	75
LACHKAR YVES	HOP. ST JOSEPH	75
BREZIN ANTOINE	HOTEL DIEU	75
CASSOUX NATHALIE	INSTITUT CURIE	75

<b>Chef de service</b>	<b>Hôpital</b>	<b>Département</b>
DUBIEZ MICHELE	CH COULOMMIERS	77
ESTEVE CHRISTINE	CH FONTAINEBLEAU	77
SALES DAVY MARIE JOELLE	CH MEAUX	77
ABADA SAMIR	CH MANTES LA JOLIE	78
KOCH EDOUARD	CHG ANDRE-MIGNOT	78
BITON OUAYOUN CORINNE	CHI POISSY ST GERMAIN SITE POISSY	78
BITON OUAYOUN CORINNE	CHI POISSY ST GERMAIN SITE ST GERMAIN	78
DUPRAT F	CH LONGJUMEAU	91
ESTEVE CHRISTINE	CH SUD-FRANCILIEN (CORBEIL ESSONNE)	91
FORRESTIER	CHI VILLENEUVE ST GEORGES	91
LAIB SOUMIA	CHI VILLENEUVE ST GEORGES	91
FROUSSART-MAILLE FRANCOISE	HIA PERCY	92
BAUDOUIIN CHRISTOPHE	HOP. AMBROISE PARE	92
PIERRE-KAHN VINCENT	HOP. FOCH (SURESNES)	92
RAPP PHILIPPE	HOP. MAX-FOURESTIER (NANTERRE, CASH)	92
BEGO Brigitte	CH LE RAINCY MONTFERMEIL	93
BENZACKEN LAURENT	CH ROBERT BALLANGER (AULNAY)	93
SEROR JULIEN	CHG DE LA FONTAINE ST DENIS	93
BEGO BRIGITTE	CHI LE RAINCY MONTFERMEIL	93
CARDINE BOUTIN STEPHANIE	CHI MONTREUIL	93
CHAIINE GILLES	HOP. AVICENNE (BOBIGNY)	93
LAIB SOUMIA	CH VILLENEUVE-ST-GEORGES	94
SOUIED ERIC	CHI CRETEIL	94
LABETOULLE MARC	HOP. KREMLIN BICETRE	94
HIRSCH ANNE LISE	HOP. DE GONESSE	95
PASQUIER BERNARD	HOP. RENE-DUBOS PONTOISE	95
MOUBRI M	HOP. SIMONE VEIL	95
CHAHED SADRI	HOP. SIMONE VEIL (SITE EAUBONNE)	95

# Enseignement théorique magistral

- Physio/anatomie 2 DES1
- Urgences 2 DES1
- Glaucome 2 DES1 + 2 DES2 + 1 DES3
- Pharmaco/lecture articles 2 DES1
- Santé publique 1 DES1
- Optique/réfraction/contactologie 2 DES1 + 3 DES2 + 2 DES3 + 2 DES4
- Cristallin 2 DES2
- Infections/inflammation 2 DES2 + 2 DES3
- Rétine chirurgicale 2 DES2 + 1 DES4
- Rétine médicale 3 DES2 + 3 DES3 + 1 DES4
- Tumeurs 1 DES2 + 1 DES3
- Conjonctive / cornée 2 DES3 + 2 DES4
- Handicap visuel 1 DES4
- Neuro-ophtalmo 2 DES3 + 1 DES4
- Orbito-palpébral 3 DES3
- Pédiatrie/strabologie 1 DES3 + 1 DES4

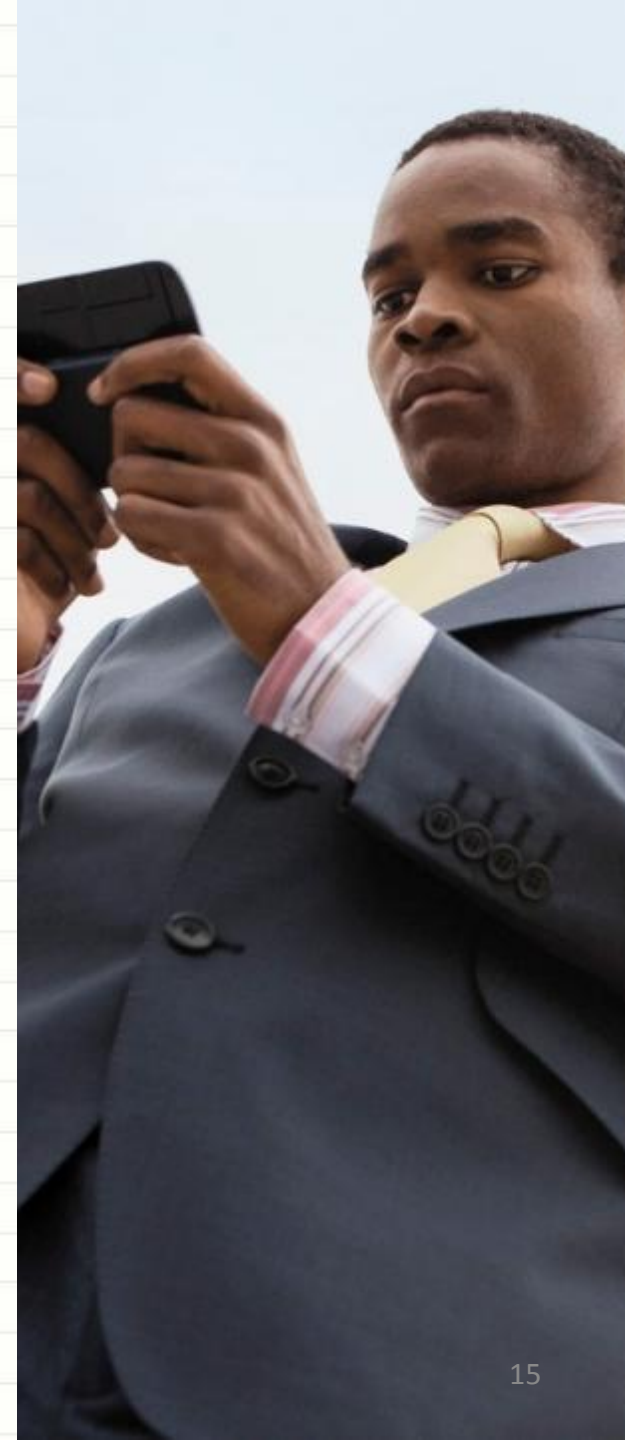
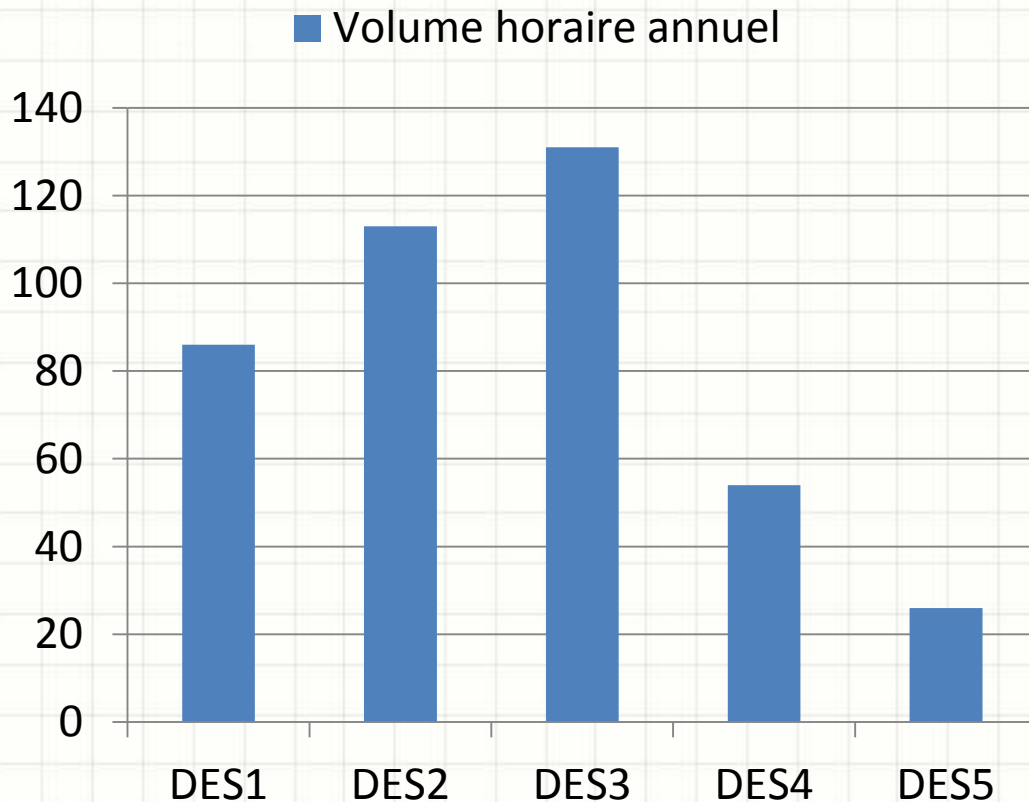
# Enseignement pratique

- Phaco (simulateur/TP) 2 DES1 + 2 DES2
- Rétine (simulateur/TP) 2 DES3



# Volume horaire des cours classiques et TP

## Volume horaire annuel actuel



# Enseignement théorique en ligne

- Site e-ophta: <http://lms.theia.fr/>
- Connaissances de base: 15 cours en ligne  
consultation pendant le DES1  
validation pendant l'examen de fin de DES1
- Réfraction, strabisme, ophtalmologie  
pédiatrique, neuro-ophtalmologie
- Cornée, surface, annexes
- Glaucome, cataracte, réfractive, traumatologie
- Segment postérieur, inflammation, uvéites



# ***Corticoïdes et Immunosuppresseurs***

Bahram Bodaghi  
6/3/2016



## CE QU'IL FAUT RETENIR



## PRE-REQUIS

**Connaître les principales caractéristiques des corticoïdes et des immunosuppresseurs conventionnels**



## OBJECTIFS DU COURS

**Comprendre et utiliser les molécules anti-inflammatoires conventionnelles ou de nouvelle génération pour contrôler l'inflammation intraoculaire**





# COURS



POUR EN SAVOIR PLUS

# Validation du DES

- Validation des 12 semestres de la maquette
- Assiduité aux cours:  
présence au cours obligatoire  
pas plus de 2 absences par année  
signature de la feuille de présence
- Moyenne à chaque examen théorique:  
DES1, DES2, DES3  
QCM préparés par les responsables des cours + cours en ligne
- Validation de l'examen de l'EBO:  
DES6  
si EBO non validé examen de rattrapage en septembre
- Soutenance du mémoire:  
DES 5 ou 6  
article soumis dans une revue à comité de lecture + CV

# Débouchés

- Exercice libéral:  
cabinet simple  
cabinet de groupe  
hôpitaux privés
- Exercice public:  
hôpitaux généraux: PH, attachés  
CHU: PH, PU-PH, MCU-PH, attachés
- Structures associatives, dispensaires
- Exercice mixte

# Evolution et enjeux

- Besoins de santé publique: augmentation liée au vieillissement
- Progrès des technologies: augmentation de l'activité générale  
amélioration des résultats: augmentation de l'offer
- Modifications de l'exercice: développement de l'orthoptie  
développement de l'intelligence artificielle et de la robotique
- Equation entre la démographie médicale et les besoins de la population difficile à résoudre