

Bilan du programme QSS & CAPCU

Cellule QSS & CAPCU

CME du 9 janvier 2018

Pr Christian RICHARD – Dr Christine MANGIN

■ Principes

- ▶ Implication effective de la **gouvernance**
- ▶ Travail conjoint de l'ensemble des personnels **médicaux, paramédicaux, patients/usagers**, directions
- ▶ Articulation étroite avec la **certification** et les démarches qualité réglementaires
- ▶ Implication dans le processus d'élaboration de l'ensemble des équipes qualité, sécurité des soins des **GH**

■ Des thématiques générales

- ▶ Implication des patients et des usagers
- ▶ Communication
- ▶ Formation des personnels
- ▶ Recherche clinique et évaluation
- ▶ Qualité de vie au travail et QSS

■ À décliner dans des thématiques spécifiques

- **Mise en place des commissions des usagers (CDU GH) et de la commission centrale de concertation avec les usagers (3CU AP-HP)**

- **Participation des représentants des usagers aux :**
 - ▶ Processus de **certification**
 - ▶ Commissions spécifiques centrales et de GH
 - ▶ Journées **d'enseignement**
 - ▶ Démarches de **retour d'expérience**
 - ▶ Projets de **recherche**
 - ▶ Groupes de travail

■ Implication du patient dans la qualité et la sécurité des soins

- ▶ Affiches incitant le patient à participer à sa sécurité
- ▶ Journée « **implication du patient dans les démarches QSS** »
- ▶ Déploiement d'e.satis (e.satis/hospitalisation et consultation)
- ▶ Visites de labellisation du référentiel *Qualité hospitalité*
- ▶ Promotion des **médiations**

■ Diffusion de documents papier d'information et d'aide à la décision

- ▶ « **Nous** », 7 jours à l'AP-HP
- ▶ Affiches
- ▶ Transmissions
- ▶ Dépliants, **flyers**, etc.
- ▶ Programmes d'actions
- ▶ Résultats d'indicateurs

■ Supports dématérialisés

- ▶ Internet : site CME
- ▶ Intranet
- ▶ Applications (**AP-HP pro**)

■ DPC :

- ▶ RMM/CREX
- ▶ **Conciliation médicamenteuse**

■ Journées thématiques

- ▶ PECM
- ▶ Implication patient dans les ÉPP
- ▶ Matéiovigilance
- ▶ Antibiotiques
- ▶ Douleur
- ▶ Dénutrition

■ Simulation

- ▶ Groupe de travail avec **l'école de chirurgie.**

■ Cas cliniques

- ▶ Scénario
- ▶ **Cas vignettes**

■ Incitation à l'élaboration de projets multicentriques

▶ **Réhabilitation accélérée après chirurgie**

- ▶ Expérience patient de la sécurité des soins
- ▶ Appel à projets **Bases de données**
- ▶ Projets AP-HP sur la conciliation retenus depuis 2 ans
- ▶ Projet de PREPS sur le traitement personnel en 2018

■ Étude pilote en oncologie médicale (hôpital Tenon)

- ▶ Détection des troubles nutritionnels en consultation

■ Rédactions d'articles et communications

■ Certification

- ▶ **bloc**
- ▶ **médicament**
- ▶ radiologie interventionnelle
- ▶ dossier du patient

■ Suivi des indicateurs

- ▶ Nouveaux indicateurs = indicateurs de **pertinence**

■ Parcours patients

- **Engagement de la gouvernance et CVH**
- **État des lieux des dispositifs de soutien des GH pour les professionnels concernés par un ÉIG**
- **Travail à initier**

- **Prévention des événements indésirables associés aux soins COVIRIS**
- **Prévention des infections associées aux soins – CLIN**
- **Prise en charge du médicament – RSMQ/COMÉDIMS**
- **Prise en charge de la douleur – CLUD**
- **Fin de vie – CLUD-SP**
- **Prévention de la dénutrition - CLAN**
- **Certification – Comité certification**

QSS & CAPCU, Pr N. GARABÉDIAN, Dr C. MANGIN

- **Réhabilitation accélérée après chirurgie**
- **Développement des unités d'accès vasculaire (DVLD)**
- **Centres d'évaluation et de traitement de la douleur (CETD) et articulation avec les comités de lutte contre la douleur - soins palliatifs (CLUD-SP)**
- **Prise en charge des troubles du comportement alimentaire**
- **Disparition inquiétante / prévention des chutes**
- **Cellule d'alerte du COMÉDIMS**

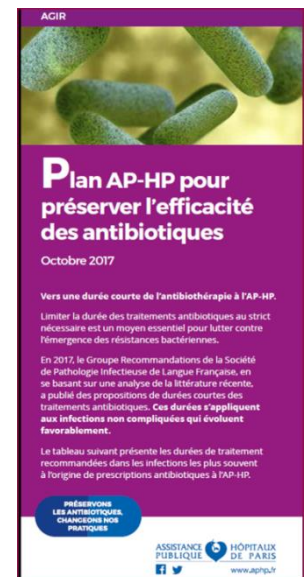
D^r Sandra FOURNIER (ÉOH centrale AP-HP)

■ Systématiser la surveillance des Iso

- ▶ **103/108** services surveillent les Iso
- ▶ Maîtrise de l'air au bloc opératoire : recommandation CLIN 2017

■ Maîtriser la diffusion des BMR et la résistance aux antibiotiques

- ▶ **Plan antibiotique (P^r D. VITTECOQ)**
- ▶ Voie veineuse périphérique
- ▶ Surveillance de la résistance aux antibiotiques



Prs B. CRICKX (RSMQ) et Ph. LECHAT (COMÉDIMS)

- **Promouvoir les axes de travail visant à garantir la continuité du traitement médicamenteux**
- **Poursuivre le travail sur le développement des comités de retour d'expérience (ou CREX) sur les ÉIG médicaments**
- **Participer aux réflexions et démarches relatives au déploiement du nouveau système d'information**

D^r A. BELBACHIR (CLUD)

- **Réhabilitation accélérée après chirurgie (RAAC)**
- **Prise en charge de la douleur aux urgences**
- **Prise en charge de la douleur liée aux soins**

P^r JC MELCHIOR (CLAN)

■ Formation

- ▶ Troubles neurologiques, psychiatriques et nutrition
- ▶ Hydratation du sujet âgé hospitalisé
- ▶ Diététique et pédiatrie
- ▶ « Le poids, un indicateur de taille ».

■ Troubles nutritionnels chez l'enfant



- **Disponibilité des personnels de santé**
- **Difficultés de coordination entre acteurs**
- **Communication et implication institutionnelle**
- **Disponibilité des représentants des usagers**