

Bilan Social 2015

Commission Médicale d'Établissement

08 novembre 2016

Bilan Social 2015

Commission Médicale d'Établissement

08 novembre 2016

Le Personnel Médical

■ Evolution des effectifs médicaux au 31 décembre (personnes physiques)

	Effectifs 2013	Effectifs 2014	Effectifs 2015	Variation 2015/2014
Seniors	12 567	12 524	12 502	-0,2%
Juniors				
Internes, résidents, FFI *	4 355	4 668	4 918	5,4%
Etudiants hospitaliers	5 334	6 360	6 442	1,3%
Total général	22 256	23 552	23 862	1,3%

* y compris internes affectés hors AP-HP mais rémunérés par l'AP-HP

■ Evolution des effectifs médicaux seniors (personnes physiques au 31 décembre)

		2013	2014	2015	Variation 2015/2014
HU	PU-PH (dont consultants)	1 220	1 221	1 225	0,3%
	MCU-PH	508	513	491	-4,3%
	Odontologistes	117	117	110	-6,0%
	PHU + CCA + AHU	1 253	1 289	1 304	1,2%
	s/ total HU	3 098	3 140	3 130	-0,3%
PH	PH temps plein	2 782	2 814	2 824	0,4%
	PH temps partiel	530	528	509	-3,6%
	s/ total PH	3 312	3 342	3 333	-0,3%
Praticiens hospitaliers contractuels		740	773	886	14,6%
Praticiens Attachés		5 136	4 957	4 815	-2,9%
Autres (PAC et Assistants)		281	312	338	8,3%
Total		12 567	12 524	12 502	-0,2%

■ Evolution des effectifs médicaux seniors (ETPR moyens annuels)

		ETPR moyens annuels			Variation 2015/2014
		2013	2014	2015	
HU	PU-PH (dont consultants)	613	610	609	-0,1%
	MCU-PH	254	255	252	-1,2%
	Odontologues	39	40	41	2,0%
	PHU + CCA + AHU	591	594	598	0,7%
	s/ total HU	1 498	1 499	1 500	0,1%
PH	PH temps plein	2 736	2 774	2 784	0,4%
	PH temps partiel	314	318	308	-3,1%
	s/ total PH	3 050	3 092	3 092	0,0%
Praticiens hospitaliers contractuels		567	611	656	7,2%
Praticiens Attachés		2 161	2 131	2 069	-2,9%
Autres (PAC et Assistants)		264	263	297	13,1%
Total seniors (ETPR moyens annuels)		7 541	7 596	7 614	0,2%

	2013 *	2014 **	2015 ***
Masse salariale brute (hors PDS) - Seniors	485 883 705	492 006 571	496 997 945
Evolution en %		1,26%	1,01%

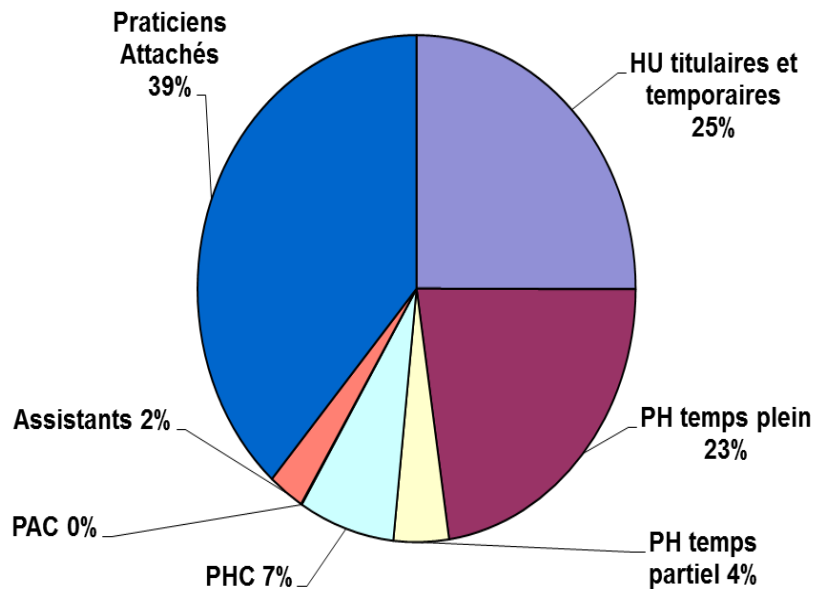
* paiement de la 1ère "tranche" des CET historiques

** paiement de la 2ème "tranche" des CET historiques et du CET pérenne

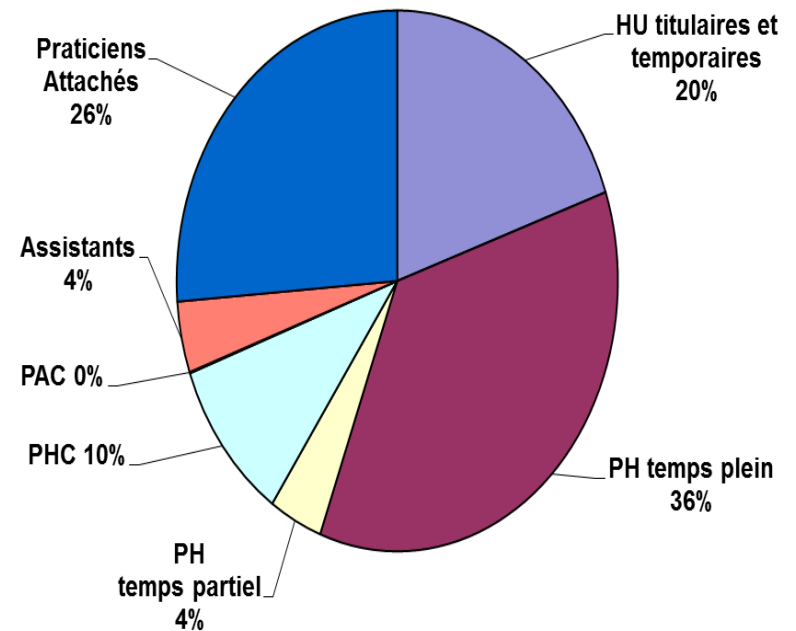
*** paiement de la 3ème "tranche" des CET historiques et du CET pérenne

■ Répartition des effectifs médicaux seniors par statut au 31 décembre 2015

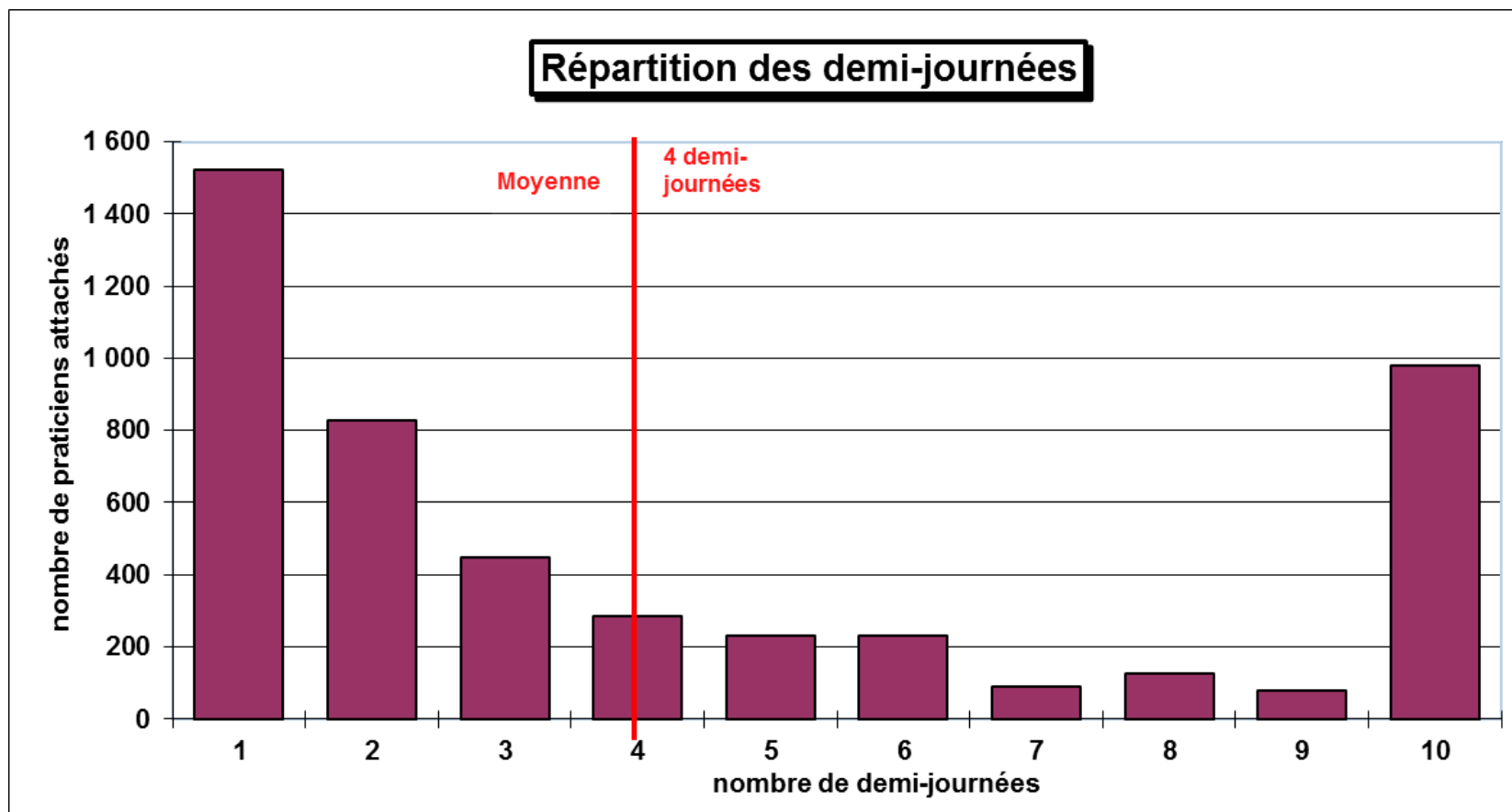
EFFECTIFS PHYSIQUES



ETPR

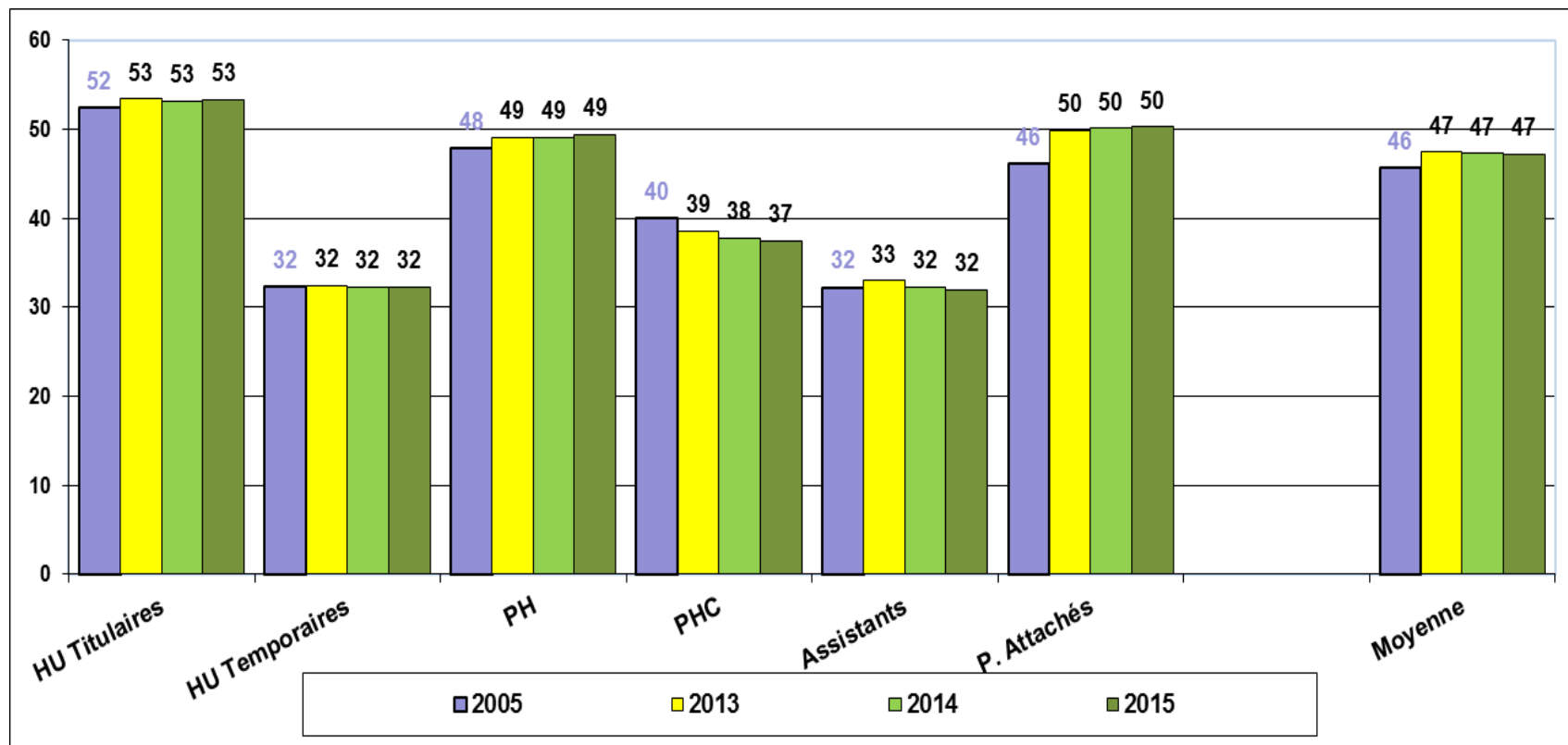


■ Les praticiens attachés (en effectifs physiques)



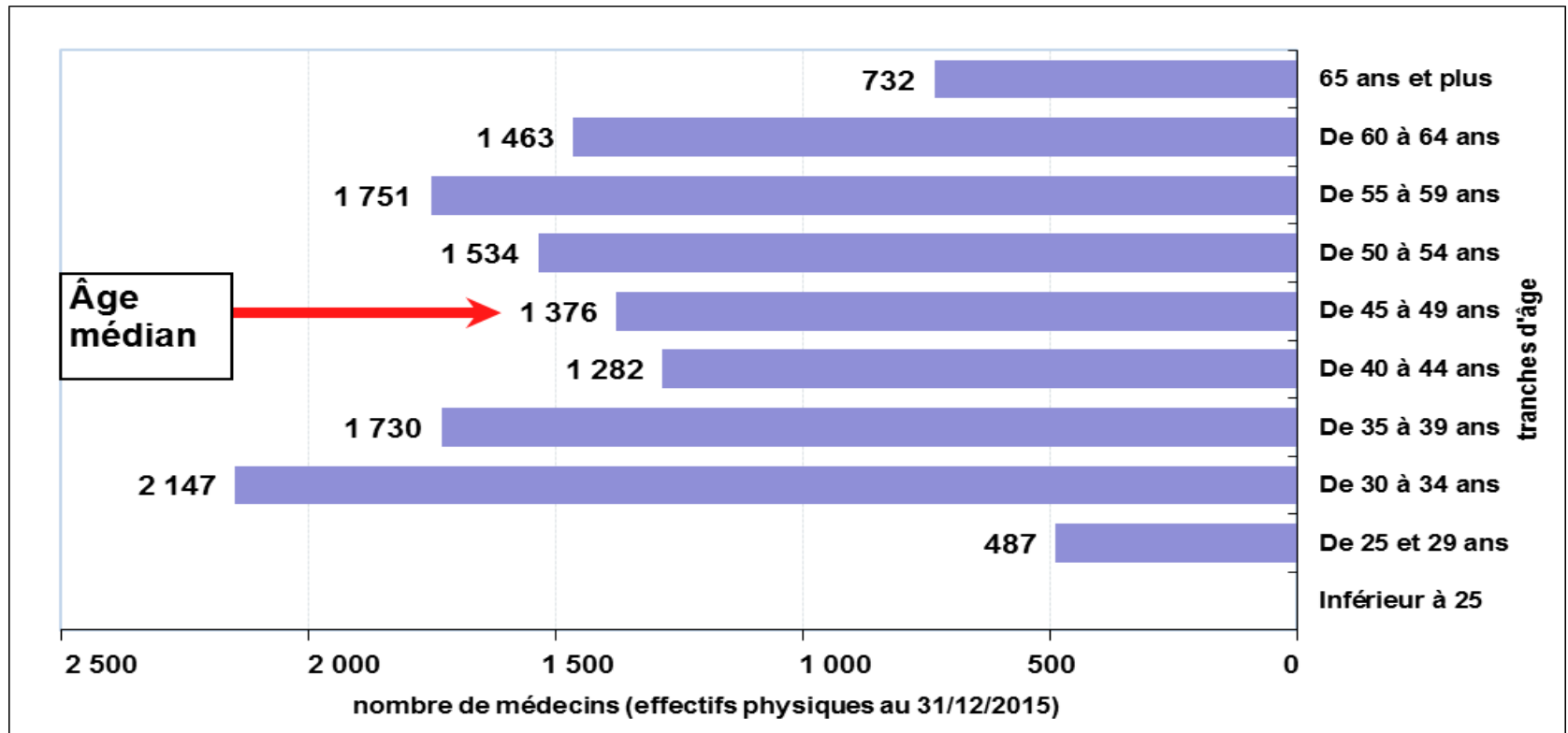
Les praticiens attachés travaillent en moyenne 4 demi-journées hebdomadaires

■ Evolution de l'âge moyen des praticiens seniors entre 2005, 2013, 2014 et 2015



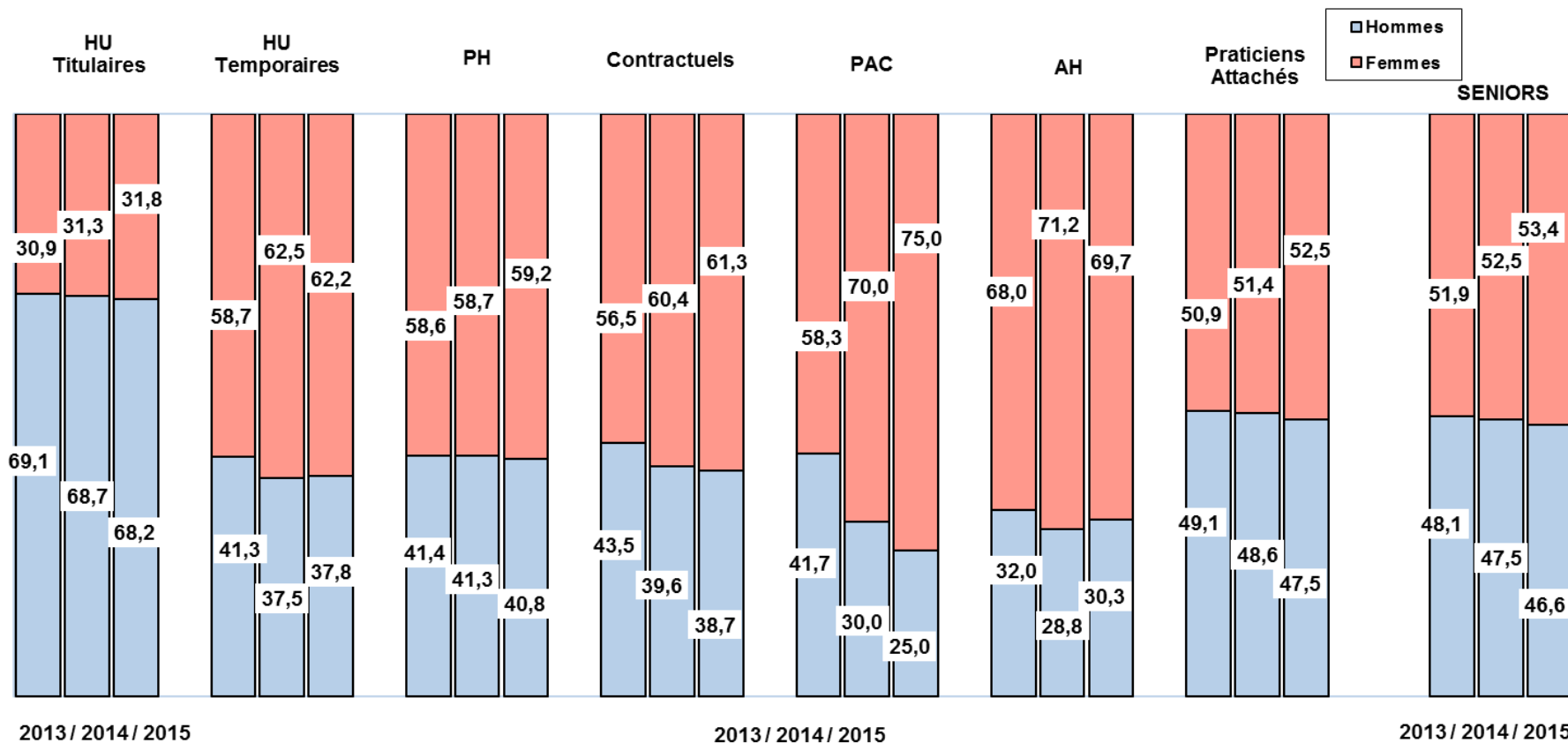
En 2015, l'âge moyen des praticiens seniors est de 47,2 ans

■ Âge médian des seniors (en unités physiques)



L'âge médian est situé dans la tranche d'âge de 45 à 49 ans

■ Répartition par statut et par genre (personnes physiques au 31 décembre)



La féminisation du corps médical (53,4 %) se poursuit (contractuels + 0,9 point, HU titulaires + 0,5 point, PH + 0,5 point, par rapport à 2014).

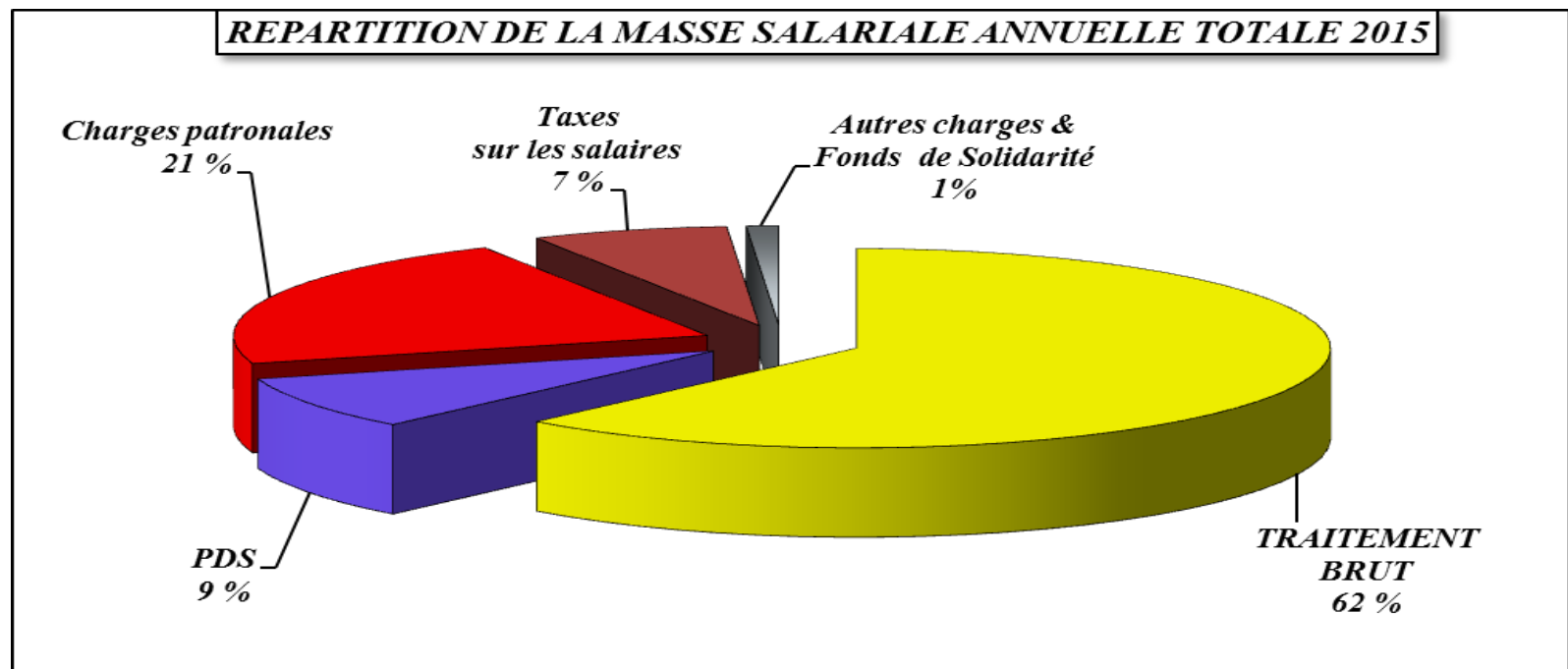
Evolution des dépenses de personnel médical

	2013 *	2014 **	2015 ***	% 2013 / 2015
Masse salariale	962 148 412	989 269 335	1 016 313 856	
Evolution en %	3,92%	2,82%	2,73%	+ 5,6 %

* paiement de la 1ère "tranche" des CET historiques

** paiement de la 2ème "tranche" des CET historiques et du CET pérenne

** paiement de la 3ème "tranche" des CET historiques et du CET pérenne



Compte Epargne Temps (CET)

NOMBRE DE JOURS STOCKES (CUMUL)
AU 31 DECEMBRE

	2013 *	2014 *	2015 *
CET historique	137 998	125 570	114 821
CET pérenne **	47 403	89 501	116 265
Total	185 401	215 071	231 085

* Après prise en compte de l'exercice du droit d'option
(paiements en 2013 / 2014 / 2015 / 2016)

** Avant monétisation demandée, pour 2014, 2015 ou 2016

MONTANT DES JOURS DE CET
HISTORIQUES ET PERENNES PAYES

	2013 historique	2014 historique + pérenne	2015 historique + pérenne
Nombre de jours	27 767	30 155	40 474
Montant brut (300 € brut / jour)	8 330 100 €	9 046 500 €	12 142 050 €

Les Sages - Femmes

■ Répartition de l'effectif 2015

- ▶ 641,46 ETPR de Sages-Femmes, dont
 - 582,8 Titulaires et stagiaires (90,8 %)
 - 0,5 Contractuel CDI (0,1 %)
 - 58,2 Contractuels CDD (9,1 %)

- ▶ 679 Sages-Femmes au 31 décembre 2015 dont 20,0% à temps partiel (hors temps non complets inférieurs à 50%), avec la répartition
 - 29 à 50 %
 - 6 à 60 %
 - 2 à 70 %
 - 92 à 80%
 - 7 à 90 %

- ▶ L'âge moyen est de 36,5 ans (36,4 en 2014 et 36,1 en 2013)

■ Evolution de l'effectif

▶ Les ETPR moyens annuels

	2013	2014	2015	Variation 2015/2013
Titulaire et stagiaire	562,3	575,6	582,8	3,64%
Contractuel CDI	0,0	0,4	0,5	
Contractuel CDD	69,0	64,6	58,2	-15,64%
Total (ETPR moyens annuels)	631,3	640,6	641,5	1,61%

- ▶ Le turn-over sur emploi permanent est de 3,2 % en 2015 (3,3 % en 2014 et 5,8 % en 2013)

■ L'absentéisme en 2015

- ▶ Le nombre moyen de jours d'absence par agent (rapporté à l'effectif total) est de 20,8 jours, dont
- 8,7 jours en absence non médicale
 - 12,1 jours en absence médicale
- ▶ La durée moyenne des absences par agent ayant eu un arrêt de travail est de 130 jours, dont
- 95,0 jours en absence non médicale
 - 35,0 jours en absence médicale

