

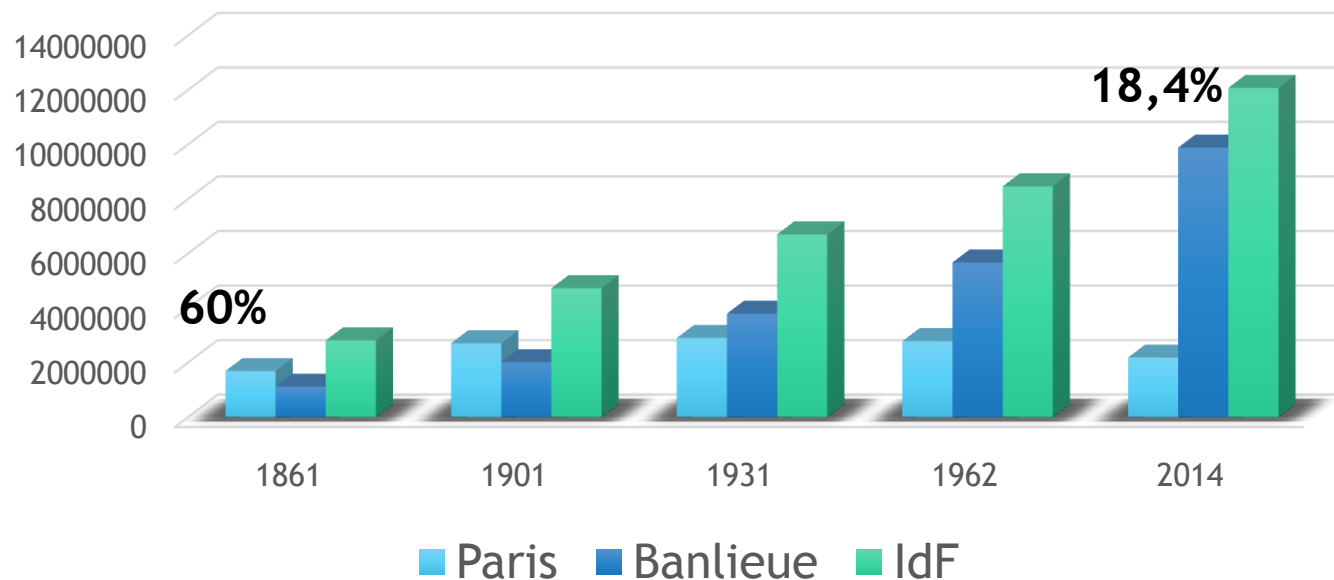
CHU Francilien -Territoire Quels liens ?

Dr Michèle GRANIER

Présidente de la conférence régionale des PCME des CH d'IDF

Mardi 7 juillet 2020

Démographie -Ile de France



Recensement IDF 2014

ZONE GEOGRAPHIQUE	HABITANTS	% POPULATION
REGION ILE DE FRANCE	12.060.349	
PARIS CENTRE	2.220.445	18,4%
PETITE COURONNE	4.566.621	37,8%
GRANDE COURONNE	5.273.283	43,8%

Le contexte

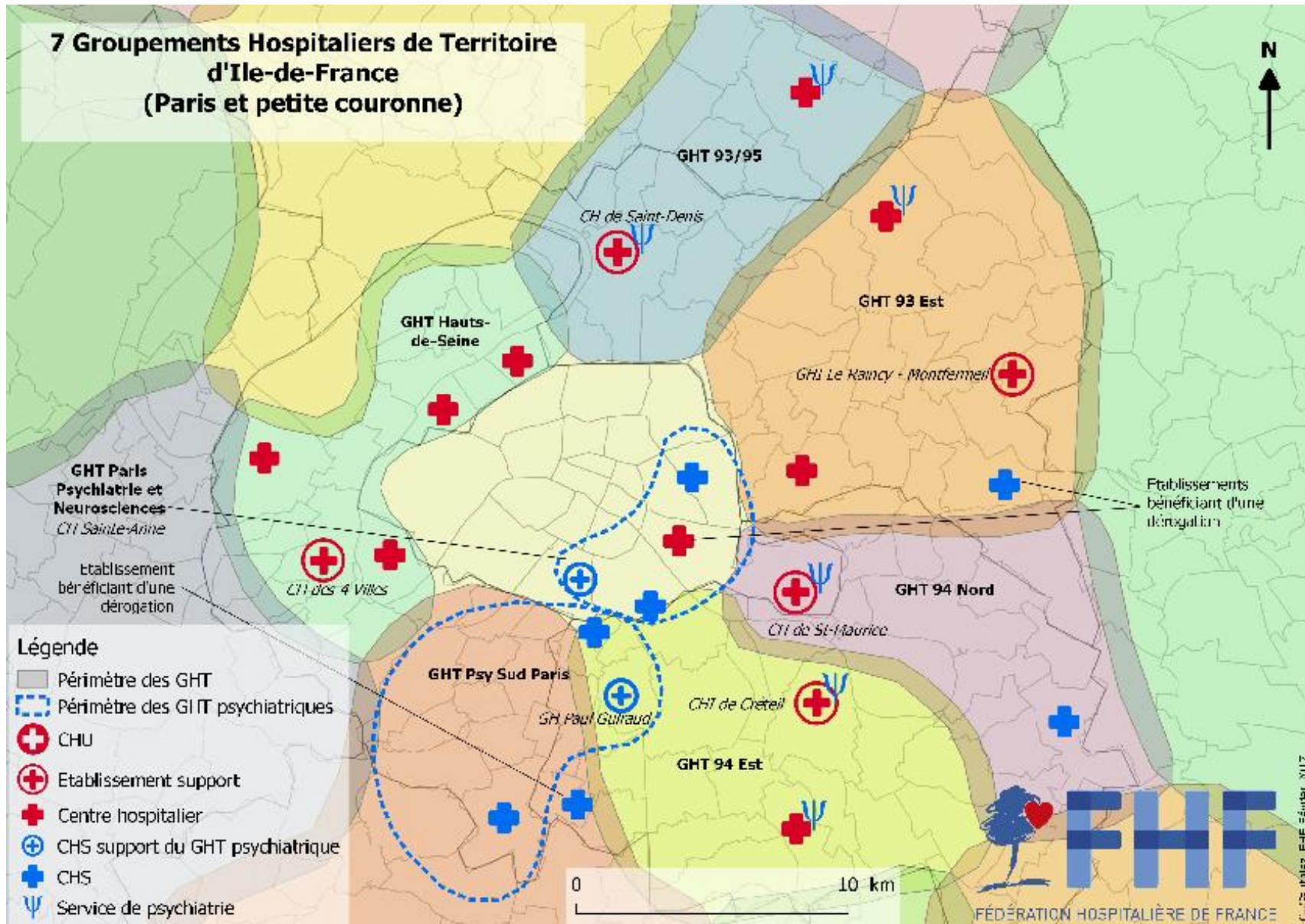
Le projet régional de santé IDF 2018-2022

Améliorer la santé des franciliens

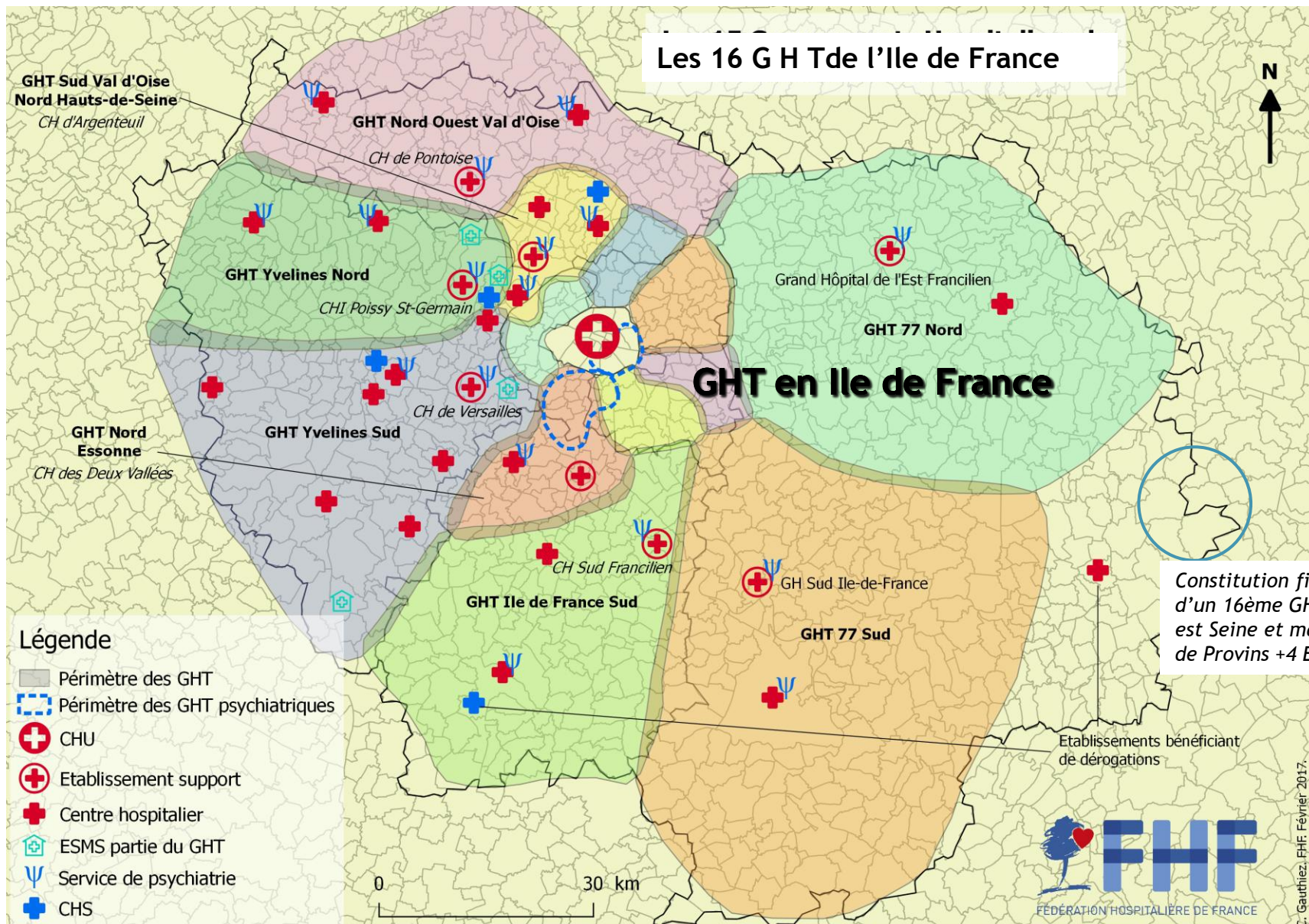
► Enjeux

- Adapter l'offre de soins, de formation, d'enseignement et de recherche aux changements démographiques et sociétaux majeurs de la région Ile de France
- Améliorer l'attractivité de la région Ile de France [formation/emploi] pour les métiers de la santé
- Intégrer la modification en profondeur du rapport au travail de l'ensemble des personnels de santé (médecins compris)

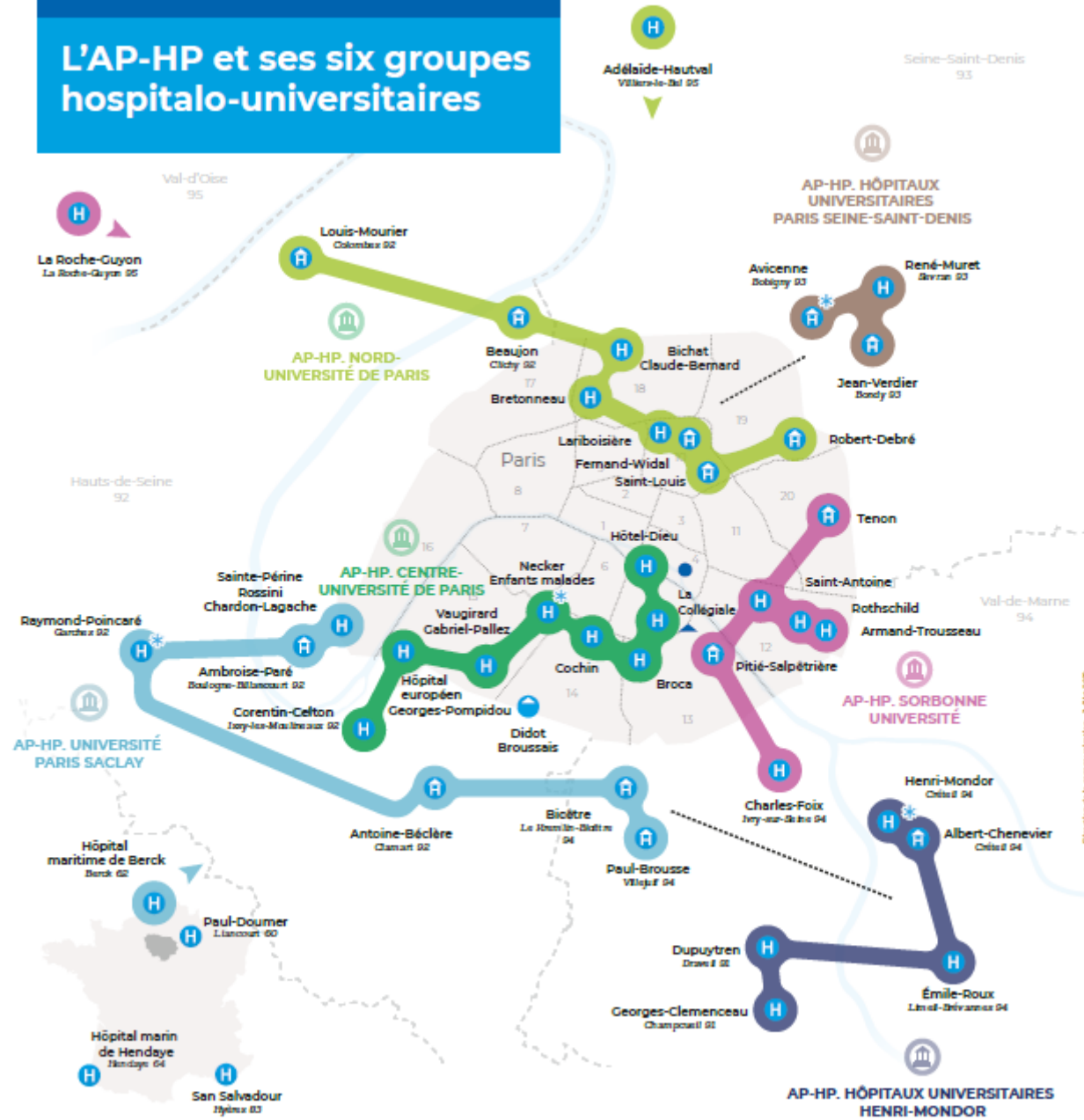
GHT en Ile de France



GHT en Ile de France

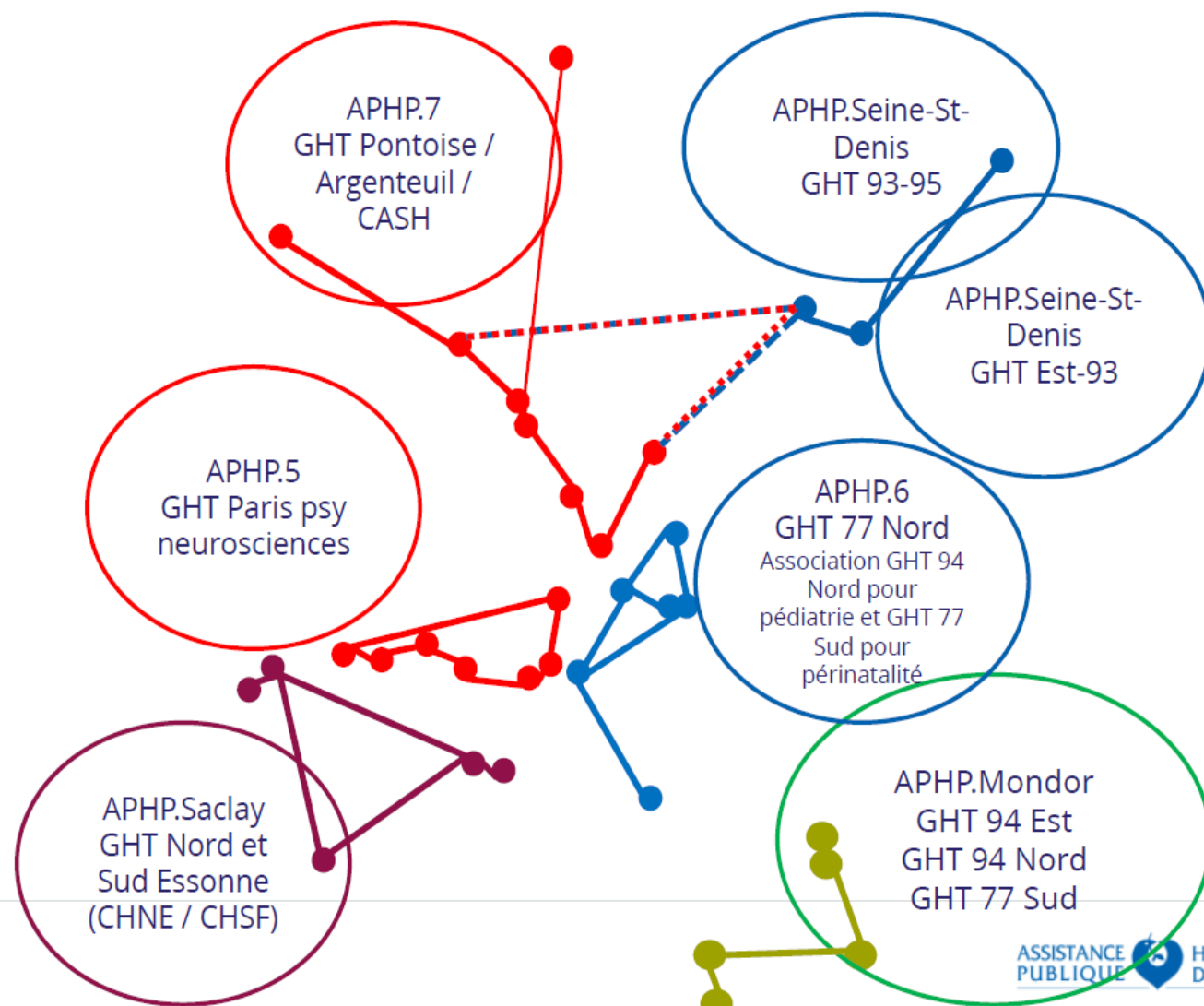


L'AP-HP et ses six groupes hospitalo-universitaires



ARTICULATION GH ET GHT

L'articulation des groupes hospitaliers avec les GHT



GHT et GHU

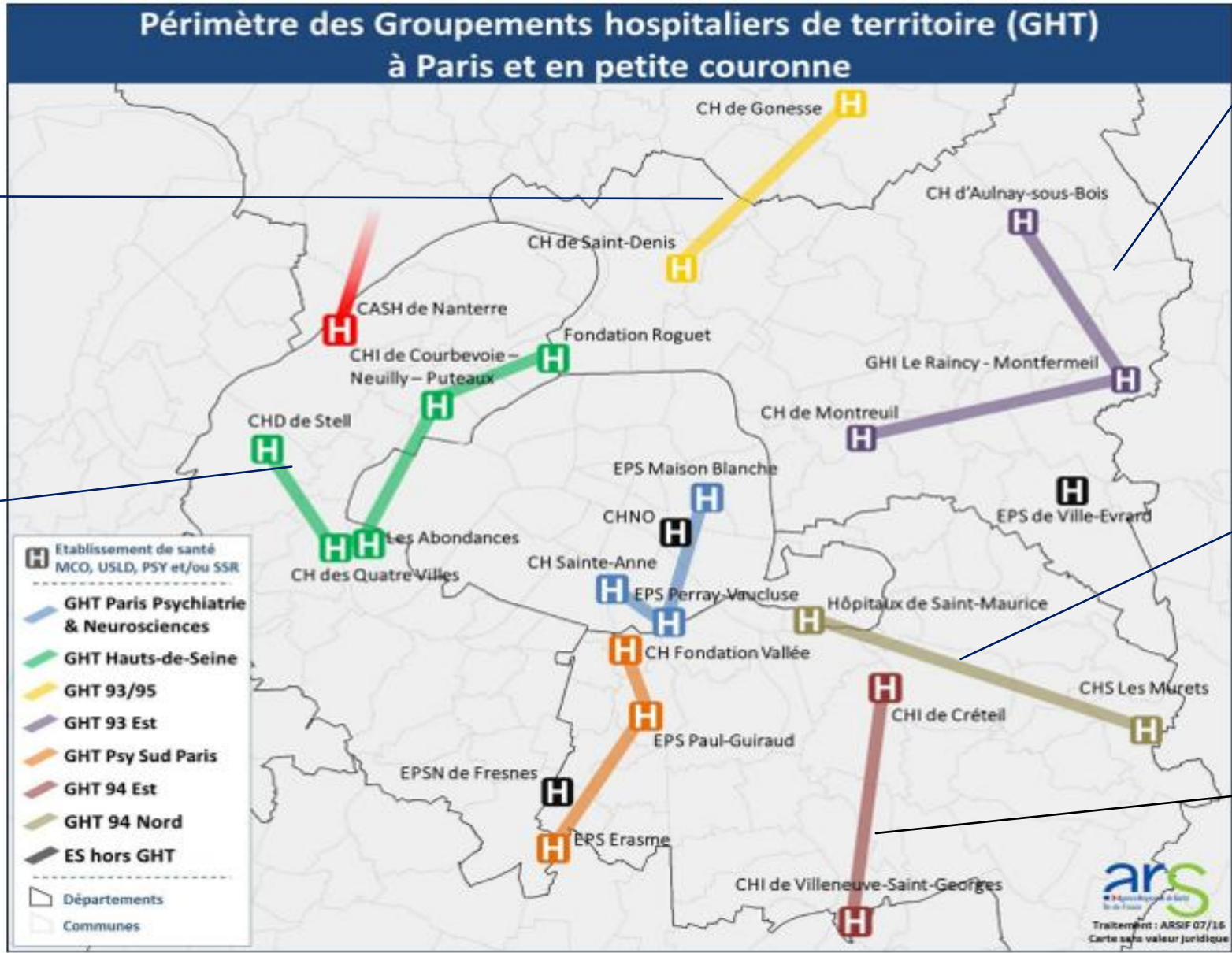
Convention -
Direction commune +
Universitaires -

Convention +
Pas de direction
commune
Universitaires -

Convention -
Universitaires -
Direction commune
-

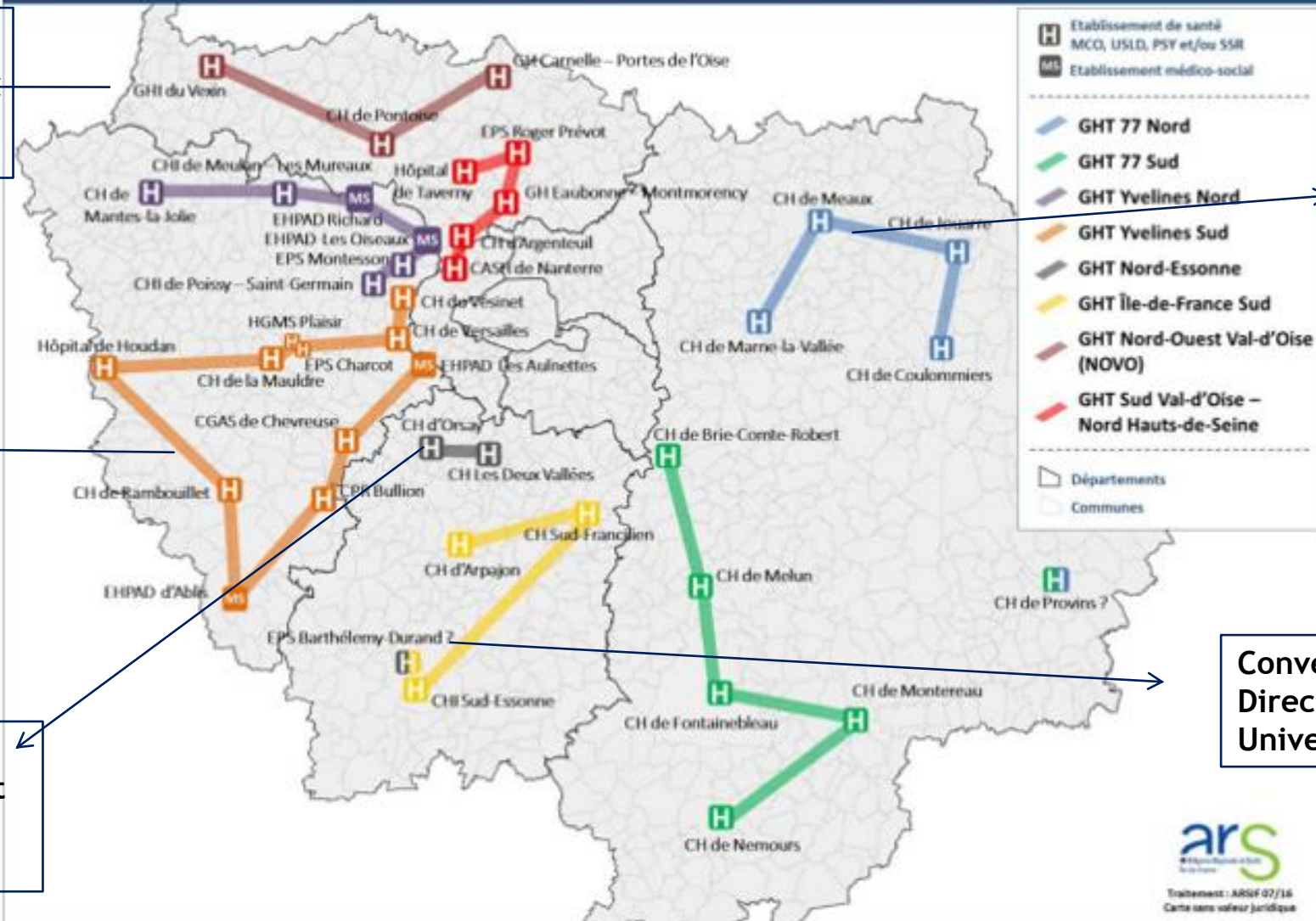
Convention +
Direction commune +
fusion +

Convention en cours
Direction commune +
CHIC : 30 universitaires



GHT et GHU

Périmètre des Groupements hospitaliers de territoire (GHT) en grande couronne



Convention avec les services
Direction commune +
Universitaire : 1

Convention -
Universitaires -
Direction commune +

Convention +
Direction commune
avec Ehpad, SSR
psychiatrie...
Universitaires: 7

Convention +
Direction commune CHSF/ CHA
Universitaires : 5

Convention +
Direction commune et
fusion +
Universitaires -

Dispositifs APHP /GHT

Assistants spécialistes partagés

Assistants de recherche partagés

	Nombre de postes financés						Nombre de candidatures déposées
	2014	2015	2016	2017	2018	2019	2020
Dispositifs 2014 à 2019							
ASP	15	34	46	66	72	92	135
AUMG	6	9	15	15	23	23	41
Assistant recherche clinique						4	17
PHC spécialistes ville hôpital						25	37
PHC MG ville hôpital						16	18

Focus sur le dispositif des assistants partagés de 2014 à 2018

- Un dispositif qui fidélise les jeunes médecins : **plus de 92% recrutés** sur les postes d'ASP sont restés dans la région Ile de France, ce qui était l'un des objectifs du dispositif
- Les médecins sont recrutés majoritairement en CH et en CHU à l'issue de leur assistantat : 51% en CH et 32% en CHU en 2017
- Plus de 30 % des médecins ont nommés PH
- En 2014 : 30% des ASP et en 2015 : 20% des ASP ont poursuivi leur activité de PH dans l'établissement où ils ont effectué les 2 ans d'ASP.

GHT et Recherche

- De nombreux CH en Ile-de-France ont structuré leur activité recherche, et participent au dynamisme régional de la recherche clinique
- 18 CH (sur 34 établissements au total) bénéficient de crédits MERRI grâce à leurs scores SIGAPS (publications) et SIGREC (Essais)
- 20 CH d'Ile-de-France interviennent dans la gouvernance du GIRCI Ile-de-France (Groupement Inter régional pour la recherche clinique et l'innovation) , au sein duquel un collège spécifique leur est dédié

GHT et Recherche Indicateur SIGAPS

Classement des CH en IDF

Raison Sociale	Classement
GHT 94 EST	1
GHU PARIS PSYCHIATRIE ET NEUROSCIENCES	2
CH DE VERSAILLES	3
CHNO DES QUINZE-VINGTS	4
GHT YVELINES NORD	5
CH SUD FRANCILIEN	6
CH D'ARGENTEUIL	7
GHT NORD OUEST VEXIN VAL-D'OISE	8
GRAND HOPITAL DE L'EST FRANCILIEN	9
GH NORD-ESSONNE	10
CH DE MELUN	11
HOPITAUX DE ST-MAURICE	12
GH INTERCOMMUNAL DU RAINCY-MONTFERMEIL	13
CH D'AULNAY-SOUS-BOIS	14
CH DE ST-DENIS	15
HOPITAL SIMONE WEIL	16
CH SUD ESSONNE	17
C.A.S.H. DE NANTERRE	18
CHI ANDRE GREGOIRE - MONTREUIL	19

Réflexions antérieures

- **2016 : création des GHT et constitution de conventions d'association avec le CHU francilien**
- **2015/2016 : Modélisation des parcours patients entre établissements APHP et CH de l'Ile de France**
- **Janvier 2018 : Les territoires, nouvelle donne pour les partenariats hospitaliers en Île-de-France : 4 ateliers**
 - *ATELIER 1 : Démographie médicale : quels moyens pour soulager les tensions, favoriser les parcours professionnels croisés, ... ?*
 - *ATELIER 2 : Gradations des soins et filières de prise en charge : quelle amélioration pour le patient ?*
 - *ATELIER 3 : La recherche, un projet territorial ?*
 - *ATELIER 4 : Plateaux techniques, biologie et télémédecine : quel partage au service de la coopération territoriale ?*
- **2019 : Groupe contact ARS/APHP/Université**

CHU Francilien-Territoire

Perspectives

- ▶ **Concevoir une politique de coopération CHU-GHT permettant/favorisant :**
 - Une meilleure connaissance des besoins et des atouts de chacun
 - Une offre de soins de qualité répondant aux besoins territoriaux pour organiser le parcours du patient au plus près de son lieu de vie
 - Une graduation concertée des soins du territoire aux GHT et vers le CHU
 - Un développement de la coopération pour un meilleur accès à la recherche et à l'innovation dans tout le territoire francilien

Merci de votre attention