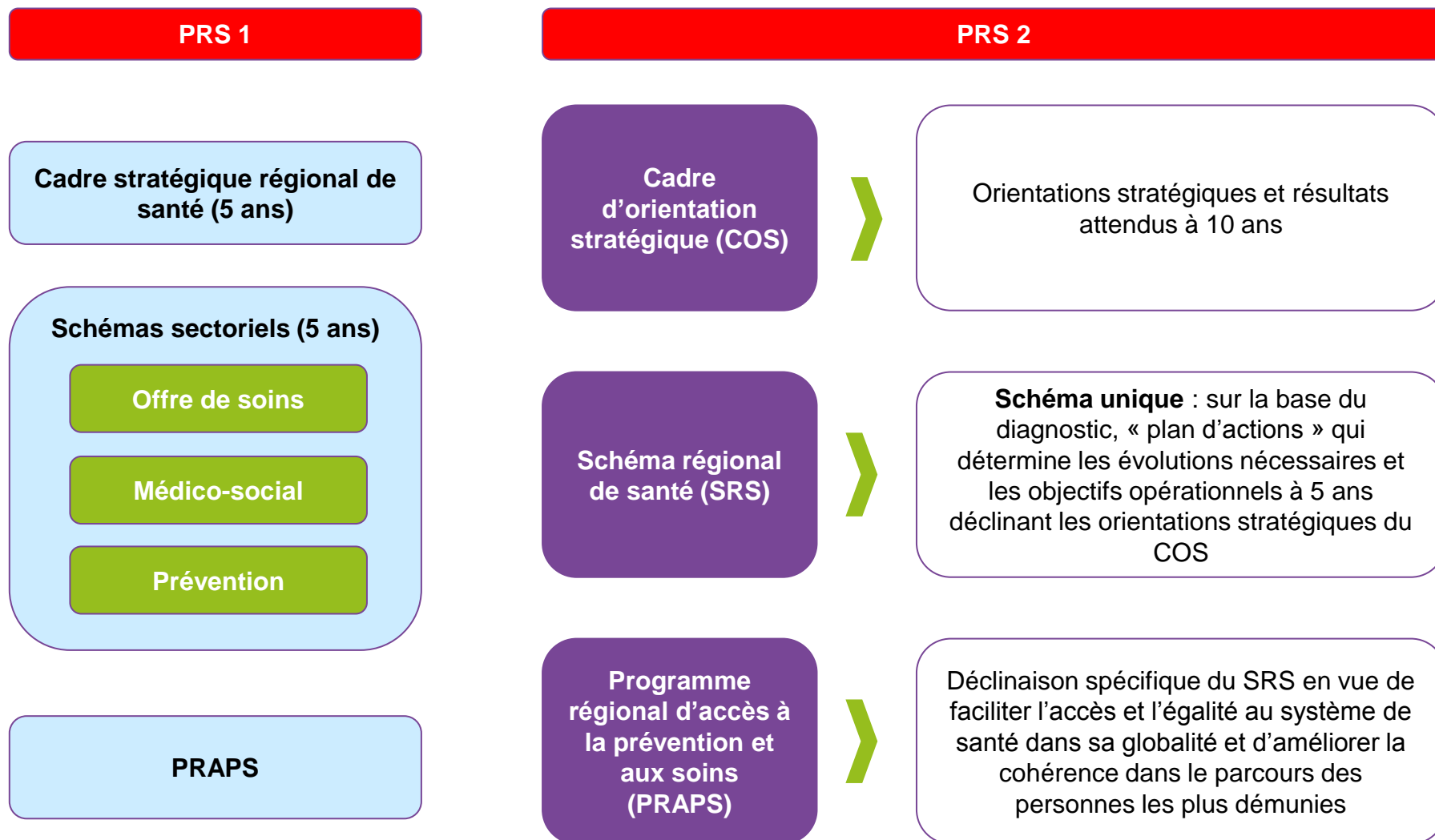


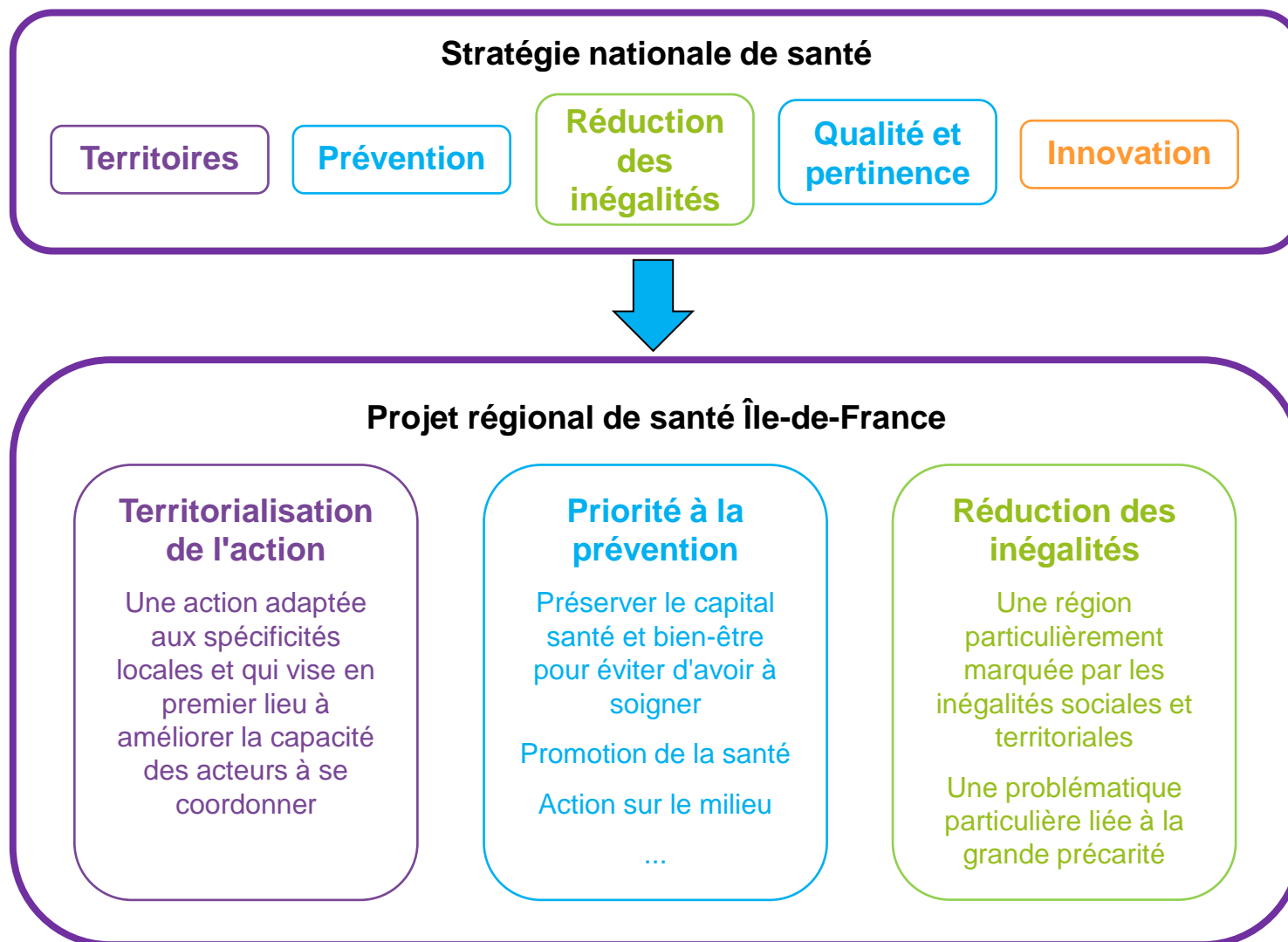
Consultation publique sur le PRS 2

CME de l'AP-HP

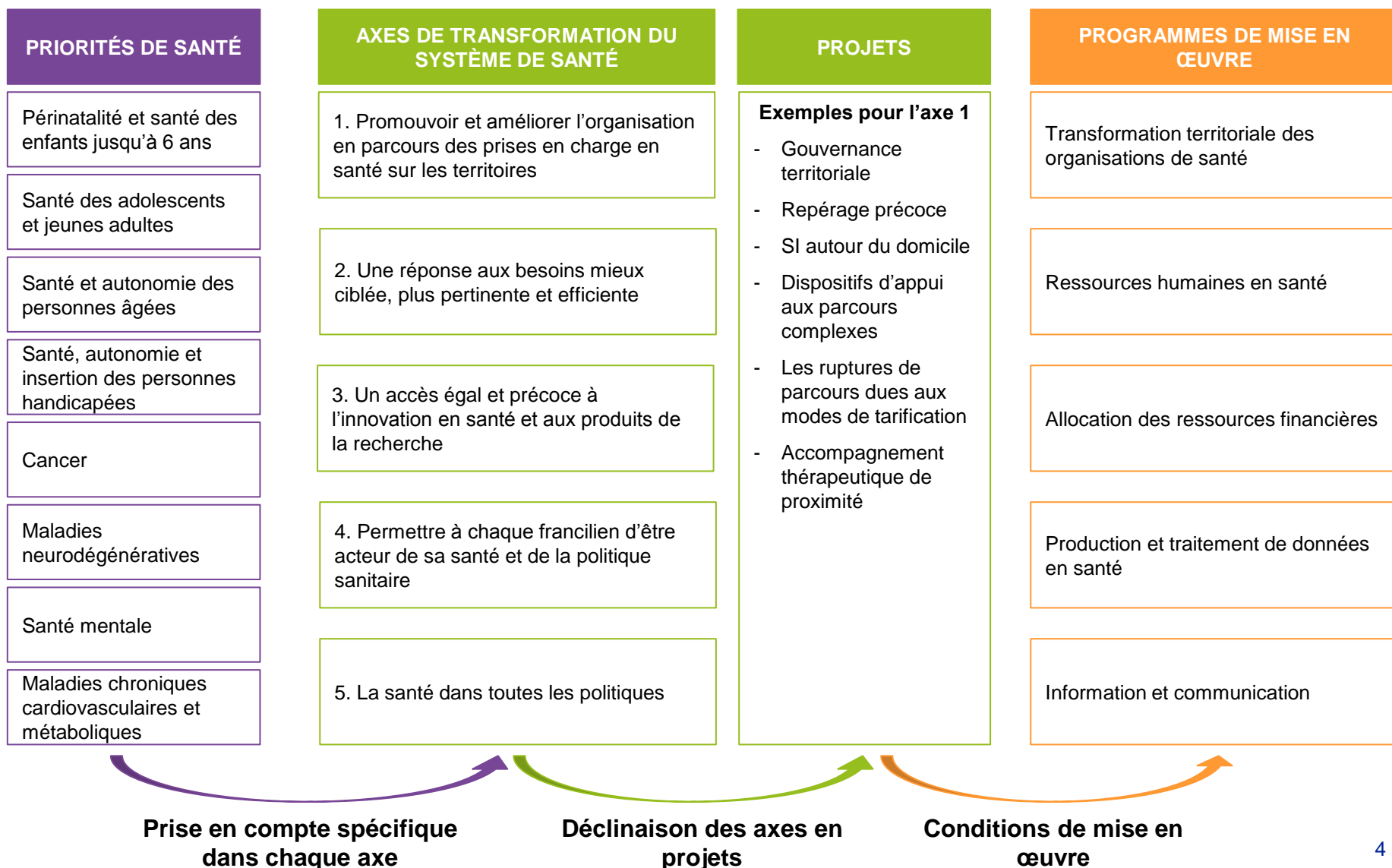
Yannick Le Guen, directeur de la stratégie

Le PRS 2 : un schéma unique pour l'ensemble des politiques de santé (prévention, sanitaire, médico-social)

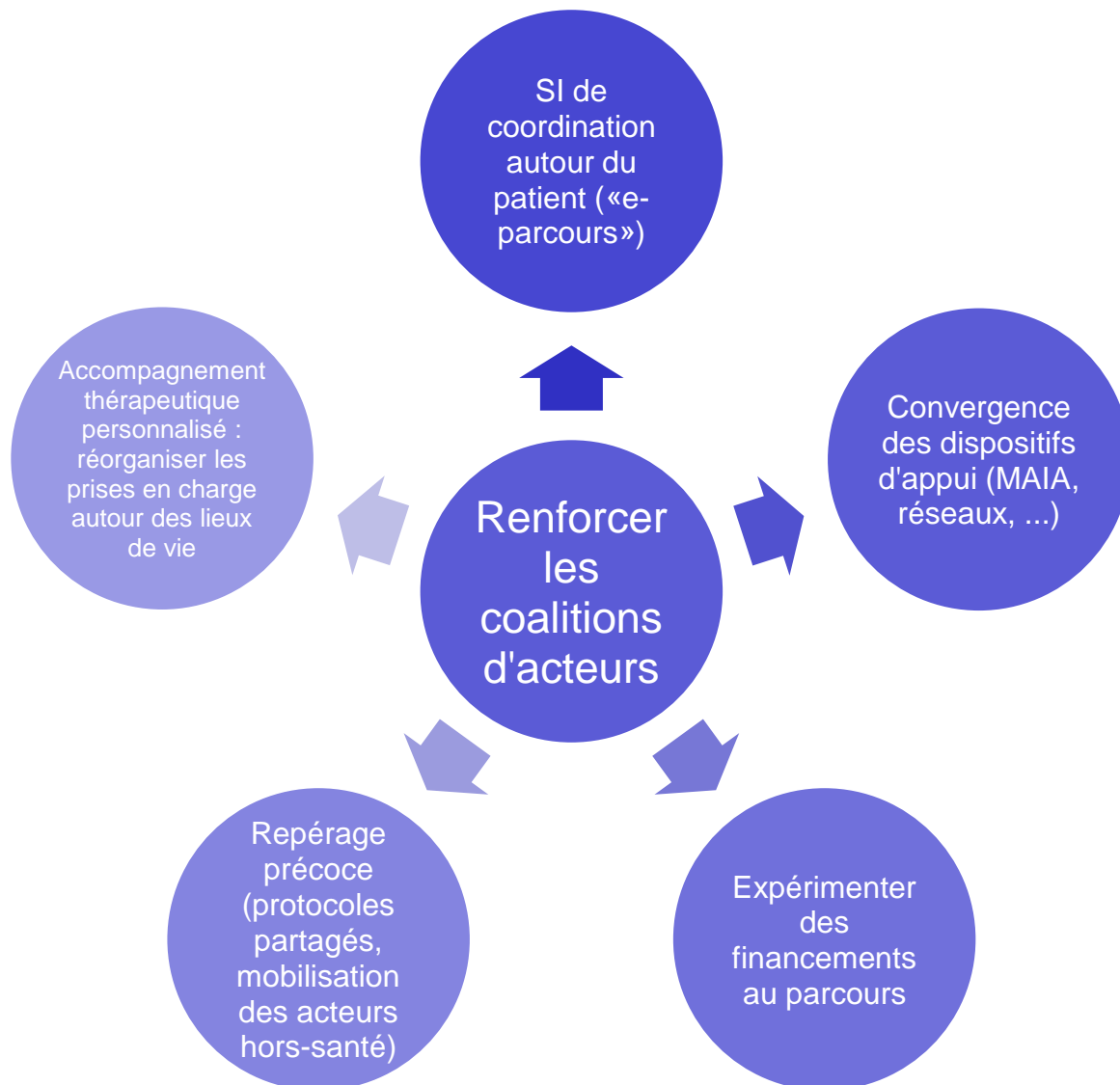




Synthèse de la méthode d'élaboration



Axe 1 : améliorer les parcours sur les territoires



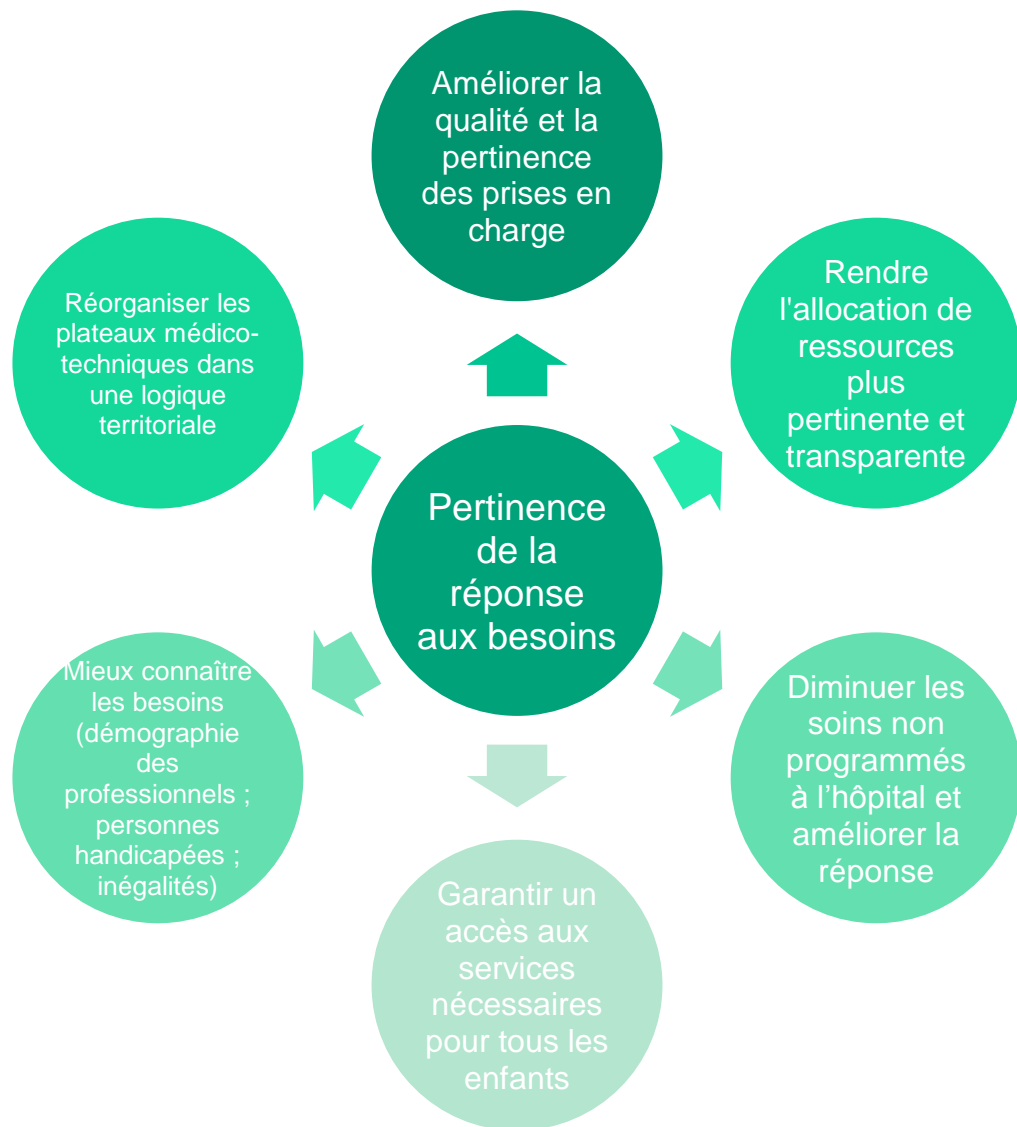
Enjeux

Renforcer la capacité des acteurs extra-hospitaliers à prendre en charge les patients à domicile et en post-hospitalisation en incluant une réponse sociale si nécessaire

Améliorer la prévention, notamment au profit des patients chroniques, pour diminuer la pression sur l'hôpital (prises en charge non programmées notamment)

Améliorer l'échange et le partage d'information entre les établissements de santé/ médico-social/ ville (e parcours)

Axe 2 : une réponse aux besoins plus pertinente et efficiente



Enjeux

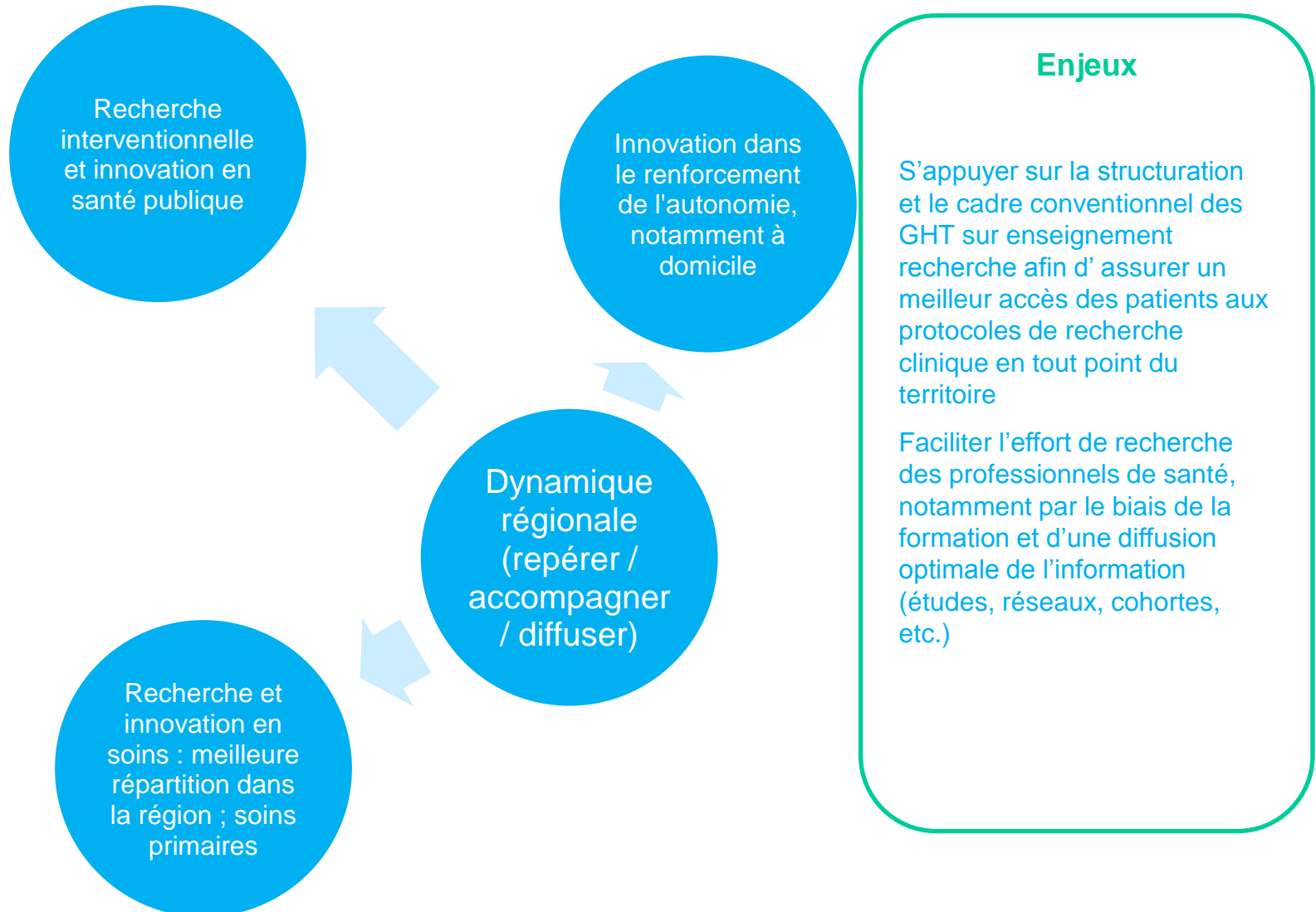
Avoir une analyse territoriale partagée, par filière, avec les GHT des missions de référence et de recours

S'appuyer sur une organisation territoriale pour rendre plus pertinent le recours aux services d'urgences.

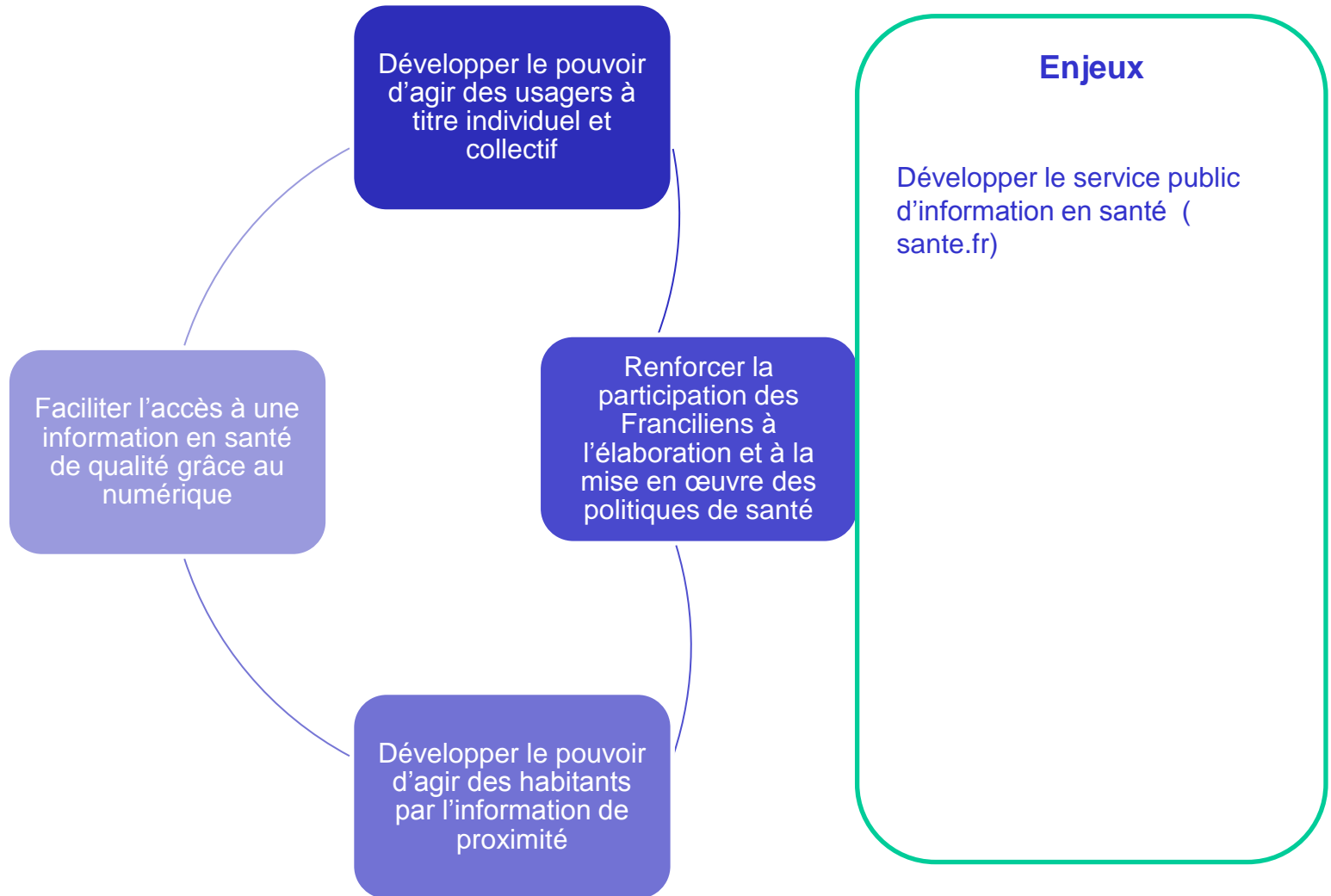
Optimiser la gestion des ressources humaines en fonction des besoins des services (adéquation des profils, attractivité, fidélisation, ...)

Rendre plus transparentes les priorités en termes d'allocations de ressources.

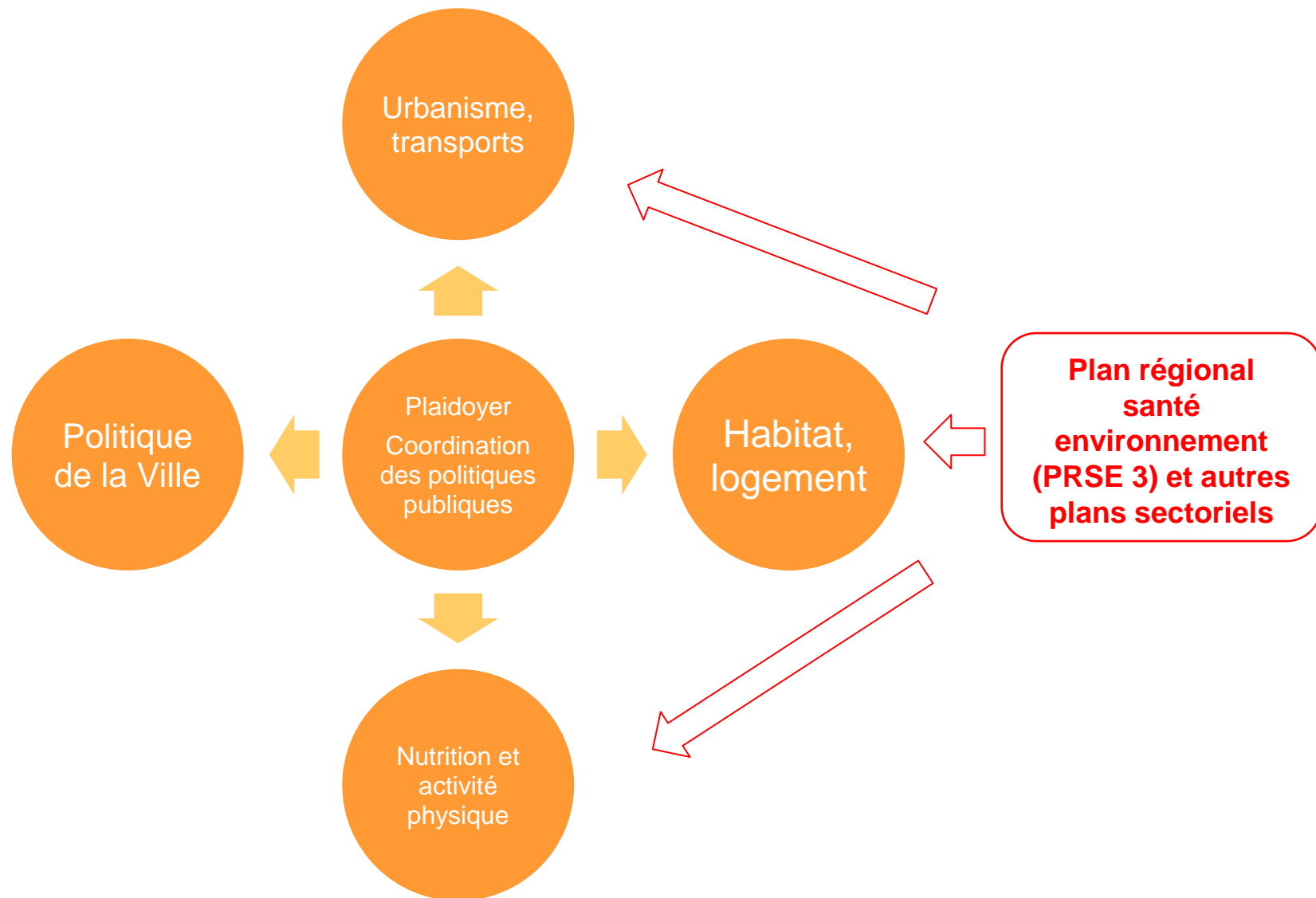
Axe 3 : mieux diffuser les produits de l'innovation et de la recherche



Axe 4 : Renforcer le pouvoir d'agir des usagers, citoyens et habitants



Axe 5 : intégrer la santé dans toutes les politiques



Pour vous renseigner et formuler votre avis :

<https://www.iledefrance.ars.sante.fr/le-projet-regional-de-sante-2018-2022>

ars-idf-prs2@ars.sante.fr

Merci de votre attention !