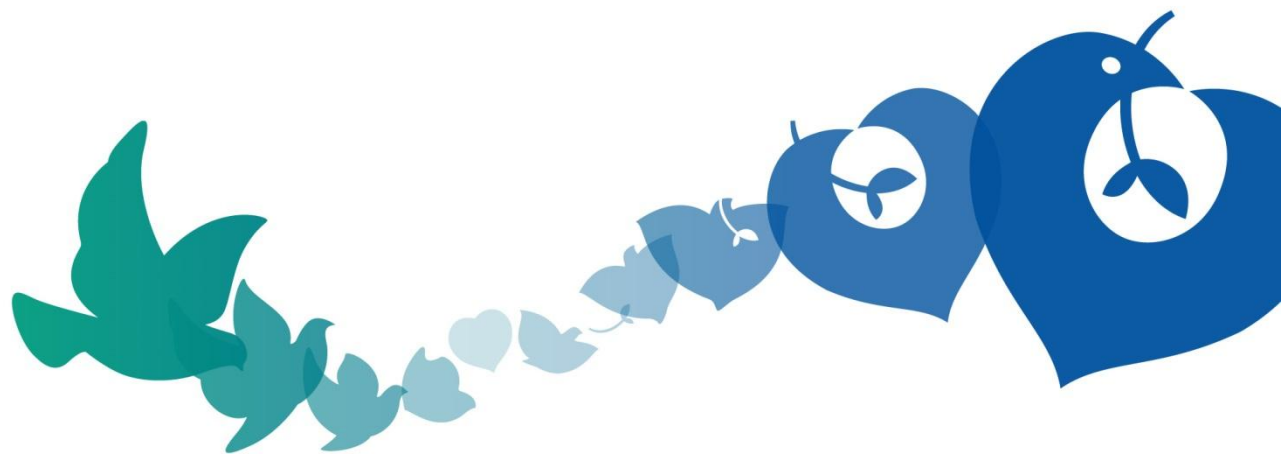


Plan d'Équipement Mobilier 2015

CME 10 mars 2015



SSEMIB 16/03/2015

Total : 124,888 M€

- **Dotations de remplacement :** **39,108 M€**

- **Opérations transversales :** **3,951 M€**
 - 📌 **Armoires sécurisées :** 1,881 M€ (sécurisation du circuit du médicament, 1^{ère} tranche de 1,2M€ en 2013)
 - 📌 **Endoscopie :** 1,900 M€ (digestive et bronchique, 1^{ère} tranche de 3 M€ en 2013, 1,9 M€ en 2014)

- **Accompagnement des suites à travaux et opérations restructurantes :** **15,655 M€**

- **Equipements lourds et/ou couteux :** **42,493 M€**
 - 📌 **4 scanners** (2 remplacements, 2 compléments)
 - 📌 **5 IRM** (4 remplacements, 1 complément)
 - 📌 **3 TEP** (1 remplacement, 2 compléments)
 - 📌 **Radiologie interventionnelle :** 5 équipements (3 remplacements, 2 compléments)
 - 📌 **Radiothérapie :** 4 accélérateurs (3 remplacements, 1 complément, 1 upgrade)

- **Enveloppe Touraine:** **20 M€**
 - 📌 **Médical :** 14 M€
 - 📌 **Hôtelier :** 6 M€

- **Subventions :** (Ligue contre le cancer, PNMR, dons et legs...) **3,681 M€**

Contexte et mode de construction

- **Cadrage DEFIP : 117 M€ (crédits de paiement)**

- **Impact crédits de paiement des plans précédents sur 2014 :**
 - Compte tenu des impacts 2014 sur 2015 en besoin de crédits de paiement (AE basculées 46 M€, AE reportées 8 M€), le disponible en CP pour 2015 est de 63 M€
 - Compte tenu du travail d'analyse et de validation des opérations et de leurs calendriers de réalisation (consommation des CP 2015),
 - L'ouverture d'autorisations d'engagement nouvelles est de **97,7 M€**

- **Construction du plan selon les modalités en vigueur :**
 - 4 composantes (dotations de remplacement, opérations transversales, accompagnement d'opérations, équipements lourds)
 - Recueil des besoins
 - Réunions par groupe hospitalier

PEM 2015 :

détail par catégories d'opérations (1)

- **Dotations de remplacement GH et hors hôpitaux : 39 M€**
 - réintroduites depuis 2012, reconduites et notifiées dès le début de chaque année
 - objectif de maintien en un état satisfaisant du parc d'équipements (médicaux et non médicaux) « moins couteux »,

- **Opérations transversales, 6,4 M€, dont :**
 - Armoires sécurisées : 2,978 M€
 - Endoscopie : 2,930 M€

- **Accompagnement des suites à travaux et opérations restructurantes: 16,2 M€**
 - 3M€ de mesures nouvelles
 - Soit 13,2M€ pour des opérations en cours
dont Larrey AVC, SRPR, Réanimation APR, laboratoires ...

PEM 2015 : détail par catégories d'opérations (2)

- **Equipements lourds et/ou couteux : 36,1 M€**
 - **7 scanners** (6 remplacements, 1 complément)
 - **9 IRM** (5 remplacements, 4 compléments)
 - **Médecine nucléaire** : 1TEP (complément), 2 gamma-caméras (remplacements)
 - **Radiothérapie** : 1 accélérateur (remplacement, 1 upgrade)
 - **Radiologie interventionnelle** : 3 équipements (2 remplacements, 1 complément)
 - **Robot chirurgical** (pédiatrie), site à déterminer

- **Total AE Nouvelles : 98 M€**

Récapitulatif (Prévisions)

Autorisations d'engagement	2014	2015
Reportées	6,4 M€	10 M€
Basculées	30,5 M€	56 M€

AE Reportées: Bons de commande non faits (ex marchés des TEP non disponibles fin 2014), l'opération reste opportune donc réinscription de l'Autorisation d'Engagement à l'année n+1

AE Basculées: Bons de commande faits (ex. matériels non réceptionnés donc non facturés), réinscription automatique pour paiement à l'année n+1

Récapitulatif (Prévisions)

Autorisations d'engagement	2014	2015
Reportées	6,4 M€	10 M€
Basculées	30,5 M€	56 M€
Nouvelles	99,7 M€	98 M€
Fonds exceptionnel	20 M€	
Total	156,6 M€	164 M€